

ООО «ПАТРИОТ»

ИНН 6321296576

ОГРН 1126320014017

445028, Самарская область, г Тольятти, бул. Приморский, д. 57, оф. 1001

**ПРОЕКТ ПЛАНИРОВКИ ТЕРРИТОРИИ И ПРОЕКТ МЕЖЕВАНИЯ
ТЕРРИТОРИИ ДЛЯ РАЗМЕЩЕНИЯ ЛИНЕЙНОГО ОБЪЕКТА УЛИЦА
АЛЕКСАНДРА КУДАШЕВА ОТ ПЕРЕСЕЧЕНИЯ С АВТОЗАВОДСКИМ
ШОССЕ ДО ПЕРЕСЕЧЕНИЯ С УЛИЦЕЙ КАЛМЫЦКАЯ В ЦЕНТРАЛЬНОМ
РАЙОНЕ ГОРОДСКОГО ОКРУГА ТОЛЬЯТТИ**

ТОМ 3

Шифр: ППТ-1-11.25

Основная часть проекта межевания территории

ООО «ПАТРИОТ»

ИНН 6321296576

ОГРН 1126320014017

445028, Самарская область, г Тольятти, бул. Приморский, д. 57, оф. 1001

**ПРОЕКТ ПЛАНИРОВКИ ТЕРРИТОРИИ И ПРОЕКТ МЕЖЕВАНИЯ
ТЕРРИТОРИИ ДЛЯ РАЗМЕЩЕНИЯ ЛИНЕЙНОГО ОБЪЕКТА УЛИЦА
АЛЕКСАНДРА КУДАШЕВА ОТ ПЕРЕСЕЧЕНИЯ С АВТОЗАВОДСКИМ
ШОССЕ ДО ПЕРЕСЕЧЕНИЯ С УЛИЦЕЙ КАЛМЫЦКАЯ В ЦЕНТРАЛЬНОМ
РАЙОНЕ ГОРОДСКОГО ОКРУГА ТОЛЬЯТТИ**

ТОМ 3

Шифр: ППТ-1-11.25

Основная часть проекта межевания территории

Раздел 1. Проект межевания территории. Графическая часть
Раздел 2. Проект межевания территории. Текстовая часть

Директор:



A handwritten signature in blue ink, appearing to be "Е.В. Воронов".

Воронов Е.В.

СОСТАВ ДОКУМЕНТАЦИИ ПО ПЛАНИРОВКЕ ТЕРРИТОРИИ

Обозначение	Наименование
ППТ-1-11.25	Том 1. Основная часть проекта планировки
Раздел 1	Графическая часть
Раздел 2	Положение о размещении линейных объектов
ППТ-1-11.25	Том 2. Материалы по обоснованию проекта планировки
Раздел 3	Материалы по обоснованию проекта планировки территории. Графическая часть.
Раздел 4	Материалы по обоснованию проекта планировки территории. Пояснительная записка.
ППТ-1-11.25	Том 3. Основная часть проекта межевания
Раздел 1	Проект межевания территории. Графическая часть.
Раздел 2	Проект межевания территории. Текстовая часть
ППТ-1-11.25	Том 4. Материалы по обоснованию проекта межевания
Раздел 3	Материалы по обоснованию проекта межевания территории. Графическая часть.
Раздел 4	Материалы по обоснованию проекта межевания территории. Пояснительная записка.

СОДЕРЖАНИЕ ТОМА 1

Наименование	Стр.
Состав документации по планировке территории	3
Содержание тома 3	4
Раздел 1. Проект межевания территории. Графическая часть	5
Границы образуемых и изменяемых земельных участков, условные номера образуемых земельных участков	6
Раздел 2. Текстовая часть проекта межевания территории	7
1.1. Перечень образуемых земельных участков	8
1.2. Условные номера образуемых земельных участков, кадастровые номера или иные ранее присвоенные государственные учетные номера существующих земельных участков, в отношении которых предполагаются их резервирование и (или) изъятие для государственных или муниципальных нужд, их адреса или описание местоположения, перечень и адреса расположенных на таких земельных участках объектов недвижимого имущества	8
1.3. Перечень кадастровых номеров существующих земельных участков, на которых линейный объект может быть размещен на условиях сервитута, публичного сервитута, их адреса или описание местоположения, перечень и адреса, расположенных на таких земельных участках объектов недвижимого имущества (при наличии сведений о них в Едином государственном реестре недвижимости)	9
2. Перечень координат характерных точек образуемых земельных участков	9
3.1. Перечень изменяемых земельных участков	10
3.2. Перечень координат характерных точек изменяемых земельных участков	10
4. Сведения о границах территории, применительно к которой осуществляется подготовка проекта межевания, содержащие перечень координат характерных точек таких границ в системе координат, используемой для ведения Единого государственного реестра недвижимости. Координаты характерных точек границ территории, применительно к которой осуществляется подготовка проекта межевания, определяются в соответствии с требованиями к точности определения координат характерных точек границ, установленных в соответствии с Градостроительным кодексом Российской Федерации для территориальных зон	11

						ППТ-1-11.25	Лист
Изм.	Коп. уч.	Лист	№ док	Подп.	Дата		4

РАЗДЕЛ 1.
ПРОЕКТ МЕЖЕВАНИЯ ТЕРРИТОРИИ. ГРАФИЧЕСКАЯ ЧАСТЬ
(графические материалы подготовлены ООО «Галс-менеджмент»
по заказу ООО «Патриот»)

						ППТ-1-11.25	Лист
Изм.	Кол. уч.	Лист	№ док	Подп.	Дата		5

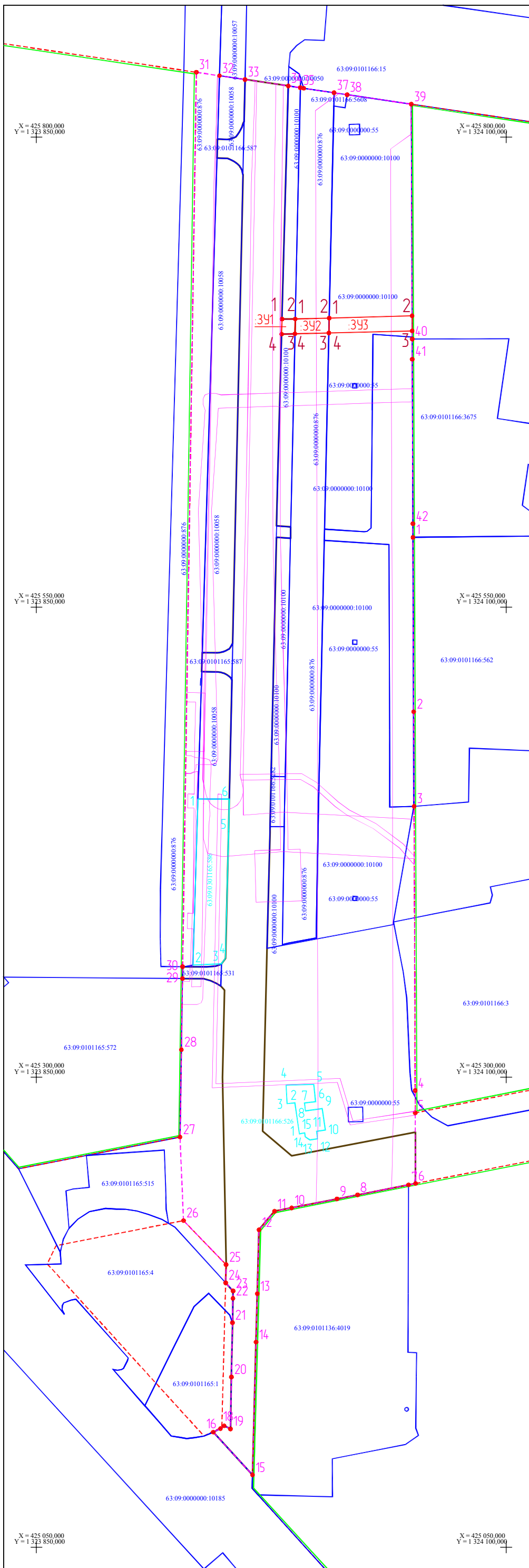


Таблица координат поворотных точек
границы территории проекта межевания
(площадь территории - 73612 кв.м)

Номер точки	Координаты	
	X	Y
1	425587.19	1324050.45
2	425494.41	1324050.81
3	425444.09	1324051.01
4	425292.89	1324051.60
5	425281.07	1324051.64
6	425243.48	1324051.78
7	425242.75	1324048.08
8	425237.41	1324020.96
9	425235.23	1324009.94
10	425230.49	1323985.85
11	425228.69	1323976.73
12	425218.87	1323968.45
13	425184.80	1323967.55
14	425159.11	1323966.88
15	425088.44	1323965.01
16	425111.18	1323944.13
17	425113.10	1323947.96
18	425114.57	1323949.94
19	425112.93	1323953.26
20	425140.50	1323953.78
21	425169.39	1323954.35
22	425182.33	1323954.60
23	425186.28	1323954.67
24	425190.64	1323950.70
25	425200.26	1323950.95
26	425223.74	1323928.28
27	425268.22	1323926.42
28	425314.58	1323927.13
29	425352.46	1323927.71
30	425358.80	1323927.80
31	425834.58	1323935.12
32	425832.74	1323947.42
33	425830.72	1323961.05
34	425827.31	1323984.06
35	425826.35	1323990.50
36	425826.07	1323992.32
37	425823.68	1324008.45
38	425822.65	1324015.39
39	425817.60	1324049.55
40	425692.70	1324050.04
41	425681.95	1324050.08
42	425594.41	1324050.42

Таблица координат поворотных точек
земельного участка :ЗУ1
(площадь земельного участка - 57 кв.м)

Номер точки	К О О Р Д И Н А Т Ы	
	X	Y
1	425703.30	1323980.71
2	425703.35	1323987.79
3	425695.45	1323987.62
4	425695.27	1323980.49

Таблица координат поворотных точек
земельного участка :ЗУ2
(площадь земельного участка - 143 кв.м)

Номер точки	К О О Р Д И Н А Т Ы	
	X	Y
1	425703.35	1323987.79
2	425703.83	1324005.81
3	425695.90	1324005.64
4	425695.45	1323987.62

Таблица координат поворотных точек
земельного участка :ЗУ3
(площадь земельного участка - 352 кв.м)

Номер точки	К О О Р Д И Н А Т Ы	
	X	Y
1	425703.83	1324005.81
2	425705.02	1324049.99
3	425697.02	1324049.98
4	425695.90	1324005.64

Таблица координат поворотных точек
земельного участка 63.09.0101166.586
(площадь земельного участка - 1489 кв.м)

Номер точки	Координаты	
	X	Y
1	425448.01	1323935.96
2	425359.72	1323933.33
3	425360.31	1323948.51
4	425363.24	1323950.62
5	425430.45	1323952.28
6	425447.93	1323952.66

Таблица координат поворотных точек
земельного участка 63.09.0101166.526
(площадь земельного участка - 350 кв.м)

Номер точки	Координаты	
	X	Y
1	425269.92	1323989.96
2	425286.35	1323987.60
3	425285.94	1323983.38
4	425295.77	1323982.92
5	425296.17	1323997.66
6	425287.04	1323998.55
7	425286.25	1323992.61
8	425282.07	1323993.21
9	425283.30	1324002.13
10	425271.95	1324003.74
11	425271.25	1323999.08
12	425267.27	1323999.60
13	425266.67	1323995.62
14	425268.25	1323993.14
15	425270.33	1323992.77

Ведомость именяемых земельных участков

Кадастровый номер	63.09.0301166.586	63.09.0101166.526
Местоположение земельного участка	Самарская область, городской округ Тольятти, город Тольятти, улица Александра Кудашева, земельный участок 101	Самарская область, городской округ Тольятти, город Тольятти, улица Александра Кудашева, земельный участок 101
Площадь земельного участка	1489 кв.м	350 кв.м
Назначение	Размещение объектов дорожного сервиса, в том числе объектов оказания услуг розничной торговли и питания, при условии соответствия требованиям законодательства о безопасности движения	Размещение объектов дорожного сервиса, в том числе объектов оказания услуг розничной торговли и питания, при условии соответствия требованиям законодательства о безопасности движения
Разрешенное использование по классификатору	Градостроительные регламенты не устанавливаются	Градостроительные регламенты не устанавливаются

Условные обозначения:

- - границы разработки проекта межевания
- - границы образуемых земельных участков
- - границы изменяемых земельных участков
- 1 - номера поворотных точек границы разработки проекта межевания
- 1 - номера поворотных точек границы образуемых земельных участков
- 1 - номера поворотных точек границы изменяемых земельных участков
- - красная линия
- - граница территориальных зон
- - граница зон с особыми условиями использования
- - границы объектов недвижимости в отношении которых произведен государственный кадастровый учет
- 579 - номера земельных участков, в отношении которых произведен государственный кадастровый учет
- 391 - обозначение формируемых земельных участков

Примечания:

1. Границы проектируемых земельных участков установлены в соответствии с функциональным назначением территориальных зон и обеспечением условий эксплуатации объектов недвижимости, включая проезды, проходы к ним.
2. Границы существующих землепользований при разработке проекта межевания не изменены.
3. Координаты поворотных точек территории межевания определены в системе координат МСК 63.
4. Территория расположена в границах действующих красных линий.
5. Линии отступа от красных линий в целях определения места допустимого размещения зданий, строений, сооружений отсутствуют, в связи с отсутствием проектируемых зданий, строений, сооружений в границах разработки документации по межеванию территории.
6. Границы территории объектов культурного наследия не отображены, т.к. в границах территории межевания объекты культурного наследия отсутствуют.
7. Границы зон действия публичных сервитутов не отображены, т.к. в границах территории межевания публичные сервитуты отсутствуют.

Проект планировки территории и проект межевания территории для размещения линейного объекта улица Александра Кудашева от пересечения с Автозаводским шоссе до пересечения с улицей Калмыцкая в Центральном районе городского округа Тольятти					
Изм.	Кол.уч.	Лист	№ док.	Подп.	Дата
Исполнил	Муратов К.Э.				
Границы образуемых и изменяемых земельных участков, условные номера образуемых земельных участков			Стадия	Масштаб	
			ПМТ.У	1:1500	
			Лист 1	Листов 1	
			ООО "ПАТРИОТ" г. Тольятти		
ППТ-1-11.25-ПМТ.У					

Инд. № подл. Подп. и дата. Взам. инв. №

РАЗДЕЛ 2.
ТЕКСТОВАЯ ЧАСТЬ ПРОЕКТА МЕЖЕВАНИЯ ТЕРРИТОРИИ

						ППТ-1-11.25	Лист
Изм.	Кол. уч.	Лист	№ док	Подп.	Дата		7

1.1. Перечень образуемых земельных участков

В целях организации проезда к существующей и проектируемой жилой застройке по ул.Александра Кудашева, из земель разграниченной муниципальной собственности и из земель разграниченной частной собственности сформированы земельные участки, представленные в таблице 1.

Таблица 1:

Реестр формируемых земельных участков

№	Местоположение земельного участка	Площадь земельного участка	Назначение	Разрешенное использование по классификатору
:ЗУ1	Самарская область, городской округ Тольятти, город Тольятти, улица Александра Кудашева	57 кв.м.	Для размещения проезда	улицы, проезды, парки, набережные, городские сады, скверы, бульвары;
:ЗУ2	Самарская область, городской округ Тольятти, город Тольятти, улица Александра Кудашева	143 кв.м.	Для размещения проезда	улицы, проезды, парки, набережные, городские сады, скверы, бульвары;
:ЗУ3	Самарская область, городской округ Тольятти, город Тольятти, улица Александра Кудашева	352 кв.м.	Для размещения проезда	улицы, проезды, парки, набережные, городские сады, скверы, бульвары;

Вид разрешенного использования участков указан в соответствии с Постановлением Мэрии г.о.Тольятти «Об утверждении Положения об использовании земельных участков, на которые действие градостроительных регламентов не распространяется или для которых градостроительные регламенты не устанавливаются» №1027-п/1 от 22.04.2010г.;

1.2. Условные номера образуемых земельных участков, кадастровые номера или иные ранее присвоенные государственные учетные номера существующих земельных участков, в отношении которых предполагаются их резервирование и (или) изъятие для государственных или муниципальных нужд, их адреса или описание местоположения, перечень и адреса расположенных на таких земельных участках объектов недвижимого имущества

Проектом межевания не предполагается резервирование и (или) изъятие земельных участков для государственных или муниципальных нужд.

						ППТ-1-11.25	Лист
							8
Изм.	Коп. уч.	Лист	№ док	Подп.	Дата		

1.3. Перечень кадастровых номеров существующих земельных участков, на которых линейный объект может быть размещен на условиях сервитута, публичного сервитута, их адреса или описание местоположения, перечень и адреса, расположенных на таких земельных участках объектов недвижимого имущества (при наличии сведений о них в Едином государственном реестре недвижимости)

Земельные участки, на которых линейный объект может быть размещен на условиях сервитута, публичного сервитута, в границах проектирования отсутствуют.

2. Перечень координат характерных точек образуемых земельных участков

МСК – 63

Таблица 3

:ЗУ1 площадь земельного участка — 57 кв.м.		
Номер Точки	Координаты	
	Х	У
1	425695.45	1323987.61
2	425695.27	1323980.49
3	425703.30	1323980.71
4	425703.35	1323987.79
:ЗУ2 площадь земельного участка — 143 кв.м.		
Номер Точки	Координаты	
	Х	У
1	425703.35	1323987.79
2	425703.83	1324005.81
3	425695.90	1324005.64
4	425695.45	1323987.62
:ЗУ3 площадь земельного участка — 352 кв.м.		
Номер Точки	Координаты	
	Х	У
1	425703.83	1324005.81
2	425705.02	1324049.99
3	425697.02	1324049.98
4	425695.90	1324005.64

3.1. Перечень изменяемых земельных участков

№	Местоположение земельного участка	Площадь земельного участка	Назначение	Разрешенное использование по классификатору
:586	Самарская область, городской округ Тольятти, город Тольятти, улица Александра Кудашева, земельный участок 101	1468 кв.м.	Для размещения объектов дорожного сервиса, в том числе объектов оказания услуг розничной торговли и питания	размещение объектов дорожного сервиса, в том числе объектов оказания услуг розничной торговли и питания, при условии соответствия требованиям законодательства о безопасности движения;
:526	Самарская область, городской округ Тольятти, город Тольятти, улица Толстого, земельный участок 8В	350 кв.м.	Для размещения объектов дорожного сервиса, в том числе объектов оказания услуг розничной торговли и питания	размещение объектов дорожного сервиса, в том числе объектов оказания услуг розничной торговли и питания, при условии соответствия требованиям законодательства о безопасности движения;

3.2. Перечень координат характерных точек изменяемых земельных участков

Обозначение характерных точек границы	Координаты	
	X	Y
Участок :586		
1	425448.01	1323935.96
2	425359.72	1323933.33
3	425360.31	1323948.51
4	425363.24	1323950.62
5	425430.45	1323952.28
6	425447.93	1323952.66
Участок :526		
1	425269.92	1323989.96
2	425286.35	1323987.60
3	425285.94	1323983.38
4	425295.77	1323982.92

						ППТ-1-11.25	Лист
Изм.	Коп. уч.	Лист	№ док	Подп.	Дата		10

5	425296.17	1323997.66
6	425287.04	1323998.55
7	425286.25	1323992.61
8	425282.07	1323993.21
9	425283.30	1324002.13
10	425271.95	1324003.74
11	425271.25	1323999.08
12	425267.27	1323999.60
13	425266.67	1323995.62
14	425268.25	1323993.14
15	425270.33	1323992.77

4. Сведения о границах территории, применительно к которой осуществляется подготовка проекта межевания, содержащие перечень координат характерных точек таких границ в системе координат, используемой для ведения Единого государственного реестра недвижимости. Координаты характерных точек границ территории, применительно к которой осуществляется подготовка проекта межевания, определяются в соответствии с требованиями к точности определения координат характерных точек границ, установленных в соответствии с Градостроительным кодексом Российской Федерации для территориальных зон

МСК – 63

Таблица 4

Номер точки	Координаты	
	X	Y
1	425587.19	1324050.45
2	425494.41	1324050.81
3	425444.09	1324051.01
4	425292.89	1324051.60
5	425281.07	1324051.64
6	425243.48	1324051.78
7	425242.75	1324048.08
8	425237.41	1324020.96
9	425235.23	1324009.94
10	425230.49	1323985.85
11	425228.69	1323976.73
12	425218.87	1323968.45
13	425184.80	1323967.55
14	425159.11	1323966.88
15	425088.44	1323965.01
16	425111.18	1323944.13
17	425113.10	1323947.96

						ППТ-1-11.25	Лист
Изм.	Коп. уч.	Лист	№ док	Подп.	Дата		11

18	425114.57	1323949.94
19	425112.93	1323953.26
20	425140.50	1323953.78
21	425169.39	1323954.35
22	425182.33	1323954.60
23	425186.28	1323954.67
24	425190.64	1323950.70
25	425200.26	1323950.95
26	425223.74	1323928.28
27	425268.22	1323926.42
28	425314.58	1323927.13
29	425352.46	1323927.71
30	425358.80	1323927.80
31	425834.58	1323935.12
32	425832.74	1323947.42
33	425830.72	1323961.05
34	425827.31	1323984.06
35	425826.35	1323990.50
36	425826.07	1323992.32
37	425823.68	1324008.45
38	425822.65	1324015.39
39	425817.60	1324049.55
40	425692.70	1324050.04
41	425681.95	1324050.08
42	425594.41	1324050.42

						ППТ-1-11.25	Лист
							12
Изм.	Кол. уч.	Лист	№ док	Подп.	Дата		