

ОПИСАНИЕ МЕСТОПОЛОЖЕНИЯ ГРАНИЦ ПУБЛИЧНОГО СЕРВИТУТА

**Электросетевой комплекс ЛЭП-6 кВ от ячеек №8, №33 ЗРУ-6 кВ РП-2 6 кВ ПС
110/6 кВ «Северная»**

(наименование объекта, местоположение границ которого описано)

ОПИСАНИЕ МЕСТОПОЛОЖЕНИЯ ГРАНИЦ

Зона публичного сервитута объекта электросетевого хозяйства "Электросетевой комплекс ЛЭП-6 кВ от ячеек №8, №33 ЗРУ-6 кВ РП-2 6 кВ ПС 110/6 кВ "Северная"

(наименование объекта, местоположение границ которого описано (далее - объект))

Раздел 1

Сведения об объекте		
№ п/п	Характеристики объекта	Описание характеристик
1	2	3
1	Местоположение объекта	Самарская область, городской округ Тольятти
2	Площадь объекта +/- величина погрешности определения площади (Р+/- Дельта Р)	7474 кв.м ± 30 кв.м
3	Иные характеристики объекта	<p>Публичный сервитут устанавливается сроком на 49 лет, в отношении земельных участков с кадастровыми номерами 63:09:0301165:9 (7кв.м.), 63:09:0301165:10 (65 кв.м.), 63:09:0310003:1633 (511 кв.м.), 63:09:0000000:876 (5507 кв.м.), 63:09:0310003:1626 (269 кв.м.), 63:09:0310003:1631 (482 кв.м.), 63:09:0310003:1625 (606 кв.м.), а также земель в кадастровых кварталах 63:09:0310003 (27 кв.м.), в целях строительства и дальнейшей эксплуатации объекта электросетевого хозяйства "Электросетевой комплекс ЛЭП-6 кВ от ячеек №8, №33 ЗРУ-6 кВ РП-2 6 кВ ПС 110/6 кВ "Северная", в городском округе Тольятти Самарской области. Обладателем публичного сервитута является ПАО «Россети Волга» (ИНН 6450925977, ОГРН 1076450006280), почтовый адрес: 445350, Самарская область, г.Жигулевск, ул. Пушкина, д. 17, (848 62) 6-43-59, zhigpo@samara.rossetivolga.ru</p>

Раздел 2

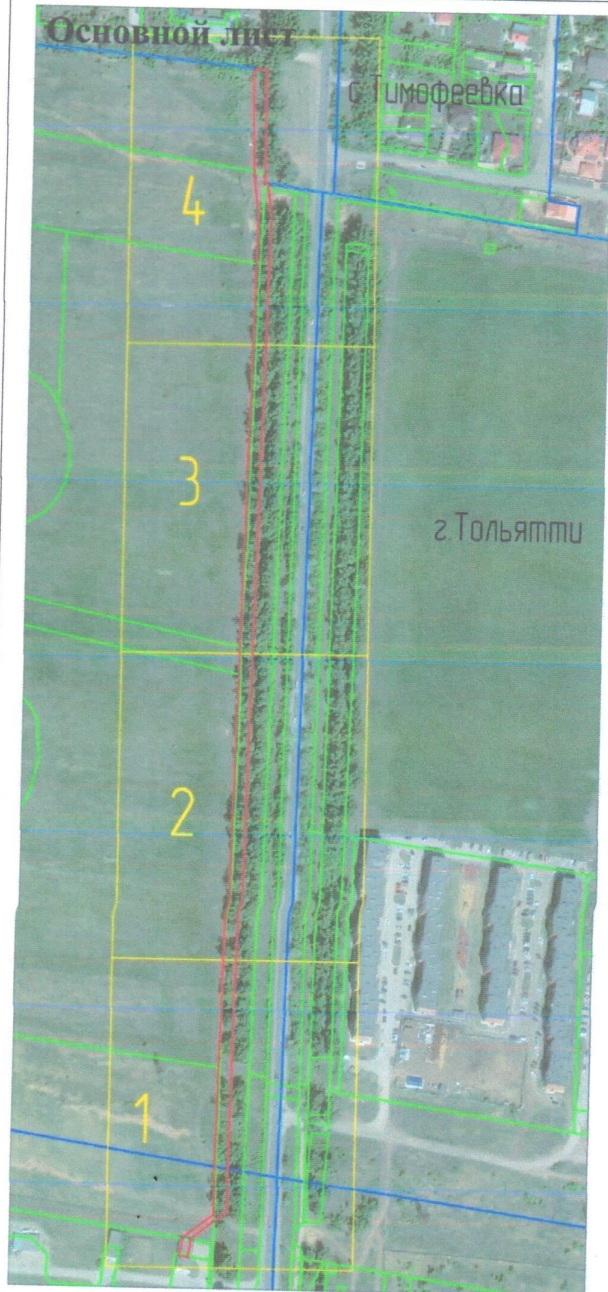
Сведения о местоположении границ объекта					
1. Система координат МСК-63, зона 1					
2. Сведения о характерных точках границ объекта					
Обозначение характерных точек границ	Координаты, м		Метод определения координат характерной точки	Средняя квадратическая погрешность положения характерной точки (M_t), м	Описание обозначения точки на местности (при наличии)
	X	Y			
1	2	3	4	5	6
Зона1(1)	—	—	—	—	—
1	425825,93	1323910,75	Метод спутниковых геодезических измерений (определений)	0.10	—
2	425826,79	1323904,73	Метод спутниковых геодезических измерений (определений)	0.10	—
3	425840,04	1323906,83	Метод спутниковых геодезических измерений (определений)	0.10	—
4	425856,11	1323928,01	Метод спутниковых геодезических измерений (определений)	0.10	—
5	425967,25	1323929,65	Метод спутниковых геодезических измерений (определений)	0.10	—
6	425979,08	1323930,04	Метод спутниковых геодезических измерений (определений)	0.10	—
7	426562,57	1323944,11	Метод спутниковых геодезических измерений (определений)	0.10	—
8	426592,23	1323940,35	Метод спутниковых геодезических измерений (определений)	0.10	—
9	426664,47	1323938,8	Метод спутниковых геодезических измерений (определений)	0.10	—
10	426668,4	1323940,58	Метод спутниковых геодезических измерений (определений)	0.10	—
11	426667,72	1323947,72	Метод спутниковых геодезических измерений (определений)	0.10	—
12	426587,58	1323948,01	Метод спутниковых геодезических измерений (определений)	0.10	—
13	426587,27	1323950,05	Метод спутниковых геодезических измерений (определений)	0.10	—
14	426563,03	1323953,13	Метод спутниковых	0.10	—

			геодезических измерений (определений)		
15	425977,49	1323939,01	Метод спутниковых геодезических измерений (определений)	0.10	—
16	425857,01	1323937,23	Метод спутниковых геодезических измерений (определений)	0.10	—
17	425856,27	1323934,85	Метод спутниковых геодезических измерений (определений)	0.10	—
18	425838,41	1323912,51	Метод спутниковых геодезических измерений (определений)	0.10	—
1	425825,93	1323910,75	Метод спутниковых геодезических измерений (определений)	0.10	—

3. Сведения о характерных точках части (частей) границы объекта

Обозначение характерных точек части границы	Координаты, м		Метод определения координат характерной точки	Средняя квадратическая погрешность положения характерной точки (M_t), м	Описание обозначения точки на местности (при наличии)
	X	Y			
1	2	3	4	5	6
—	—	—	—	—	—

Схема расположения границ публичного сервитута



Условные обозначения

- 1 • Характерная точка границы объекта;
- Граница устанавливаемого публичного сервитута;
- 63:09:0301165 Граница кадастрового квартала;
- 63:09:0301165:10 Граница земельного участка, сведения о которой внесены в ЕГРН;
- Граница территориальной зоны, сведения о которой внесены в ЕГРН

Масштаб 1:5000

Подпись _____

Ольга

(Позднякова О.А.)

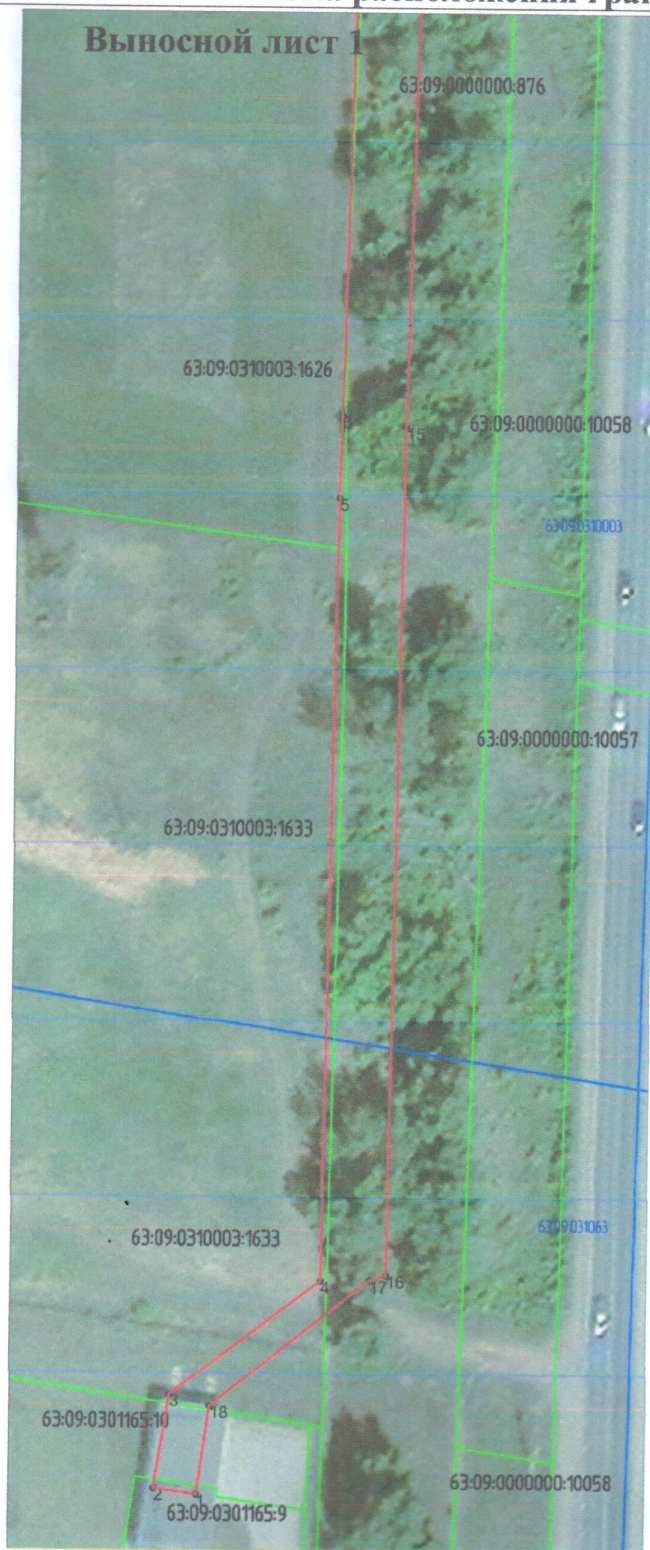
Дата "10" мая 2023г.

Место для оттиска печати лица, составившего описание местоположения границ объекта



Схема расположения границ публичного сервитута

Выносной лист 1



Масштаб 1:1000

Выносной лист 2



Масштаб 1:1000

Подпись _____ (Позднякова О.А.)

Дата "10" мая 2023г.

Место для оттиска печати лица составившего описание местоположения границ объекта



Схема расположения границ публичного сервитута

Выносной лист 3



Масштаб 1:1000

Выносной лист 4



Масштаб 1:1000

Подпись О.А. Позднякова (Позднякова О.А.)

Дата "10" мая 2023г.

Место для оттиска печати СНПС 121-436-161 10 составленного описание местоположения границ объекта

