



СИНАЙ-ГРУПП, ООО "Синай"  
455037, Челябинская область, г. Магнитогорск, пр. Ленина, д.118, корп. 1, пом. 1  
т. 8 (3519) 580-490, 580-491, 580-492, office@sinai-group.ru, www.sinai-group.ru  
ИНН 7444055692, КПП 745601001, ОГРН 1077444010588, ОКПО 82972388  
р/сч в "Куб" ОАО 40702810300000203886  
БИК 047516949 кор/сч 30101810700000000949

Свидетельство о допуске № СРО-П-141-270022010 от 22 марта 2010 г.

Муниципальный контракт №0842300004021000165\_77955 от 22.06.2021

Заказчик: Администрация городского округа Тольятти

**Проектное обоснование отклонения от предельных  
параметров разрешенного строительства, объектов  
капитального строительства.**



СИНАЙ-ГРУПП, ООО "Синай"  
455037, Челябинская область, г. Магнитогорск, пр. Ленина, д.118, корп. 1, пом. 1  
т. 8 (3519) 580-490, 580-491, 580-492, office@sinai-group.ru, www.sinai-group.ru  
ИНН 7444055692, КПП 745601001, ОГРН 1077444010588, ОКПО 82972388  
р/сч в "Куб" ОАО 40702810300000203886  
БИК 047516949 кор/сч 30101810700000000949

Свидетельство о допуске № СРО-П-141-270022010 от 22 марта 2010г.

Муниципальный контракт №0842300004021000165\_77955 от 22.06.2021

Заказчик: Администрация городского округа Тольятти

**Проектное обоснование отклонения от предельных  
параметров разрешенного строительства, объектов  
капитального строительства.**

Директор

Медведев А.В.

Главный инженер проекта

Мешкова Т.Е.

**Проектное обоснование отклонения от предельных параметров разрешенного  
строительства, объектов капитального  
строительства**

Согласно Технического задания к Муниципальному Контракту №0842300004021000165 \_77955 от 22.06.2021 Контракту №0842300004021000165 \_77955 от 22.06.2021 2021 на выполнение проектных и изыскательских работ на строительство объекта капитального строительства: «Детский сад на 350 мест в микрорайоне «Калина» г.Тольятти».

Необходимо разработать проектную, рабочую и сметную документацию на основе проектной документации повторного использования. «КОШЕЛЕВ-ПРОЕКТ». Детский сад А-17/2 по адресу: Самарская область, Волжский район, пос. г.т. Смышляевка», включенной в реестр Министерства строительства, получившей положительное заключение государственной экспертизы № 37- 1-1-3-0304-16 от 29.12.2016 г.; № 63-1-1-2-0028-18 от 28.02.2018г., предполагающей строительство детского сада на 350 мест.

Данный проект, соответствует техническим регламентам, в том числе устанавливающимися требованиями по обеспечению безопасной эксплуатации здания. Данный проект проходил Государственную экспертизу и получил положительное заключение.

В целях обеспечения общеобразовательными учреждениями в рамках Государственной программы Самарской области «Строительство, реконструкция и капитальный ремонт образовательных учреждений Самарской области" до 2025 года, утвержденной постановлением Правительства Самарской области от 11.02.2015 г. N 56 (в действующей редакции), и Муниципальной программы «Развитие системы образования городского округа Тольятти на 2021-2027 гг.», утвержденной постановлением администрации городского округа Тольятти от 09.10.2020г. № 3062-п/1 новых микрорайонов городского округа Тольятти, строительство данного садика крайне необходимо.

Участок, выделенный для размещения детского сада, имеет простую конфигурацию, а также удовлетворяет действующим нормам по коэффициентам необходимой нормируемой площади на количество учащихся.

Проект здания на основе которой необходимо разработать проект имеет высоту более 10 метров от уровня нулевой отметки. Количество этажей - 4.

В связи с этим необходимы следующие отклонения от предельных параметров объекта капитального строительства.

### Необходимые отклонения от предельных параметров.

№ п.п.	Наименование показателя	Показатели по ГПЗУ	Показатели необходимые по проекту
1	Предельное количество этажей и (или) предельная высота зданий, строений, сооружений.	Предельное (минимальное и максимальное) количество этажей 1-3, предельная (минимальная и максимальная) высота зданий, строений, сооружений (м): 4-10м	количество этажей - 4, максимальная высота зданий, строений сооружений- 18м

Приложения:

Выписка СРО - 2л. в 1экз.

Эскизный проект 11л. в 1экз.



**ВЫПИСКА  
ИЗ РЕЕСТРА ЧЛЕНОВ САМОРЕГУЛИРУЕМОЙ ОРГАНИЗАЦИИ**

09.08.2021

(дата)

311

(номер)

Ассоциация Саморегулируемая организация «Челябинское региональное объединение  
проектировщиков»

(Ассоциация СРО «ЧелРОП»)

(вид, полное и сокращенное наименование саморегулируемой организации)

Саморегулируемая организация, основанная на членстве лиц, осуществляющих подготовку  
проектной документации

(вид саморегулируемой организации)

454091 Челябинская область г. Челябинск пр. Ленина д. 41-а , <http://www.chelrop.ru/>, [np-chelrop@yandex.ru](mailto:np-chelrop@yandex.ru)

(адрес места нахождения саморегулируемой организации, адрес официального сайта в информационно-телекоммуникационной сети "Интернет", адрес электронной почты)

СРО-П-141-27022010

(регистрационный номер записи в государственном реестре саморегулируемых организаций)

выдана: Общество с ограниченной ответственностью «Синай»

(фамилия, имя (в случае, если имеется) отчество заявителя - физического лица или полное наименование заявителя – юридического лица)

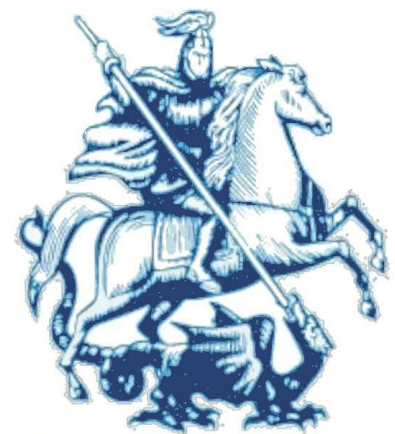
Наименование	Сведения
<b>1. Сведения о члене саморегулируемой организации:</b>	
1.1 Полное и (в случае, если имеется) сокращенное наименование юридического лица или фамилия, фамилия, имя, (в случае, если имеется) отчество индивидуального предпринимателя	Общество с ограниченной ответственностью «Синай» ООО «Синай»
1.2 Идентификационный номер налогоплательщика (ИНН)	7444055692
1.3 Основной государственный регистрационный номер (ОГРН) или основной государственный регистрационный номер индивидуального предпринимателя (ОГРНИП)	1077444010588
1.4 Адрес места нахождения юридического лица	455038, Челябинская область, г. Магнитогорск, пр. Ленина, д. 118, корп.1, пом.1
1.5 Место фактического осуществления деятельности (только для индивидуального предпринимателя)	
<b>2. Сведения о членстве индивидуального предпринимателя или юридического лица в саморегулируемой организации:</b>	
2.1 Регистрационный номер члена в реестре членов саморегулируемой организации	47
2.2 Дата регистрации юридического лица или индивидуального предпринимателя в реестре членов саморегулируемой организации (число, месяц, год)	22.03.2010

2.3 Дата (число, месяц, год) и номер решения о приеме в члены саморегулируемой организации	22.03.2010, Протокол №9
2.4 Дата вступления в силу решения о приеме в члены саморегулируемой организации (число, месяц, год)	22.03.2010
2.5 Дата прекращения членства в саморегулируемой организации (число, месяц, год)	-
2.6 Основания прекращения членства в саморегулируемой организации	-
<b>3. Сведения о наличии у члена саморегулируемой организации права выполнения работ:</b>	
3.1 Дата, с которой член саморегулируемой организации имеет право выполнять инженерные изыскания, осуществлять <b>подготовку проектной документации</b> , строительство, реконструкцию, капитальный ремонт, снос объектов капитального строительства по договору подряда на выполнение инженерных изысканий, подготовку проектной документации, по договору строительного подряда, по договору подряда на осуществление сноса:	
в отношении объектов капитального строительства (кроме особо опасных, технически сложных и уникальных объектов, объектов использования атомной энергии)	22.03.2010
в отношении особо опасных, технически сложных и уникальных объектов капитального строительства (кроме объектов использования атомной энергии)	-
в отношении объектов использования атомной энергии	-
3.2 Сведения об уровне ответственности члена саморегулируемой организации по обязательствам по договору подряда на выполнение инженерных изысканий, <b>подготовку проектной документации</b> , по договору строительного подряда, по договору подряда на осуществление сноса, и стоимости работ по одному договору, в соответствии с которым указанным членом внесен взнос в компенсационный фонд возмещения вреда:	
а) первый	<input type="checkbox"/> не превышает 25 000 000 (двадцать пять миллионов) рублей.
б) второй	<input checked="" type="checkbox"/> не превышает 50 000 000 (пятьдесят миллионов) рублей.
в) третий	<input type="checkbox"/> не превышает 300 000 000 (трехсот миллионов) рублей.
г) четвертый	<input type="checkbox"/> составляет 300 000 000 (триста миллионов) рублей и более.
3.3 Сведения об уровне ответственности члена саморегулируемой организации по обязательствам по договору подряда на выполнение инженерных изысканий, <b>подготовку проектной документации</b> , по договору строительного подряда, по договору подряда на осуществление сноса, заключаемым с использованием конкурентных способов заключения договоров, в соответствии с которым указанным членом внесен взнос в компенсационный фонд обеспечения договорных обязательств:	
а) первый	<input type="checkbox"/> не превышает 25 000 000 (Двадцать пять миллионов) рублей.
б) второй	<input type="checkbox"/> не превышает 50 000 000 (Пятьдесят миллионов) рублей.
в) третий	<input checked="" type="checkbox"/> не превышает 300 000 000 (Триста миллионов) рублей.
г) четвертый	<input type="checkbox"/> составляет 300 000 000 (Триста миллионов) рублей и более.
<b>4. Сведения о приостановлении права выполнять инженерные изыскания, осуществлять подготовку проектной документации, строительство, реконструкцию, капитальный ремонт, снос объектов капитального строительства:</b>	
4.1 Дата, с которой приостановлено право выполнения работ (число, месяц, год)	Отсутствует
4.2 Срок, на который приостановлено право выполнения работ	Отсутствует

Директор



Н.В. Рымонова



ООО «Синай»

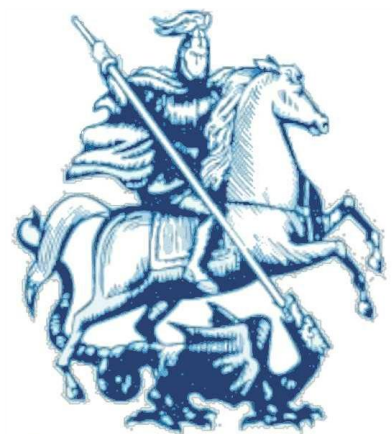
Общество с ограниченной ответственностью  
"Синай"

г.Тольятти, р-н Автозаводский, ул. Ботаническая  
Детский сад на 350 мест в микрорайоне «Калина» г. Тольятти

ЭСКИЗНЫЙ ПРОЕКТ

2021

Инв. N подл.	Подпись и дата	Взам. инв. N



ООО «Синай»

Общество с ограниченной ответственностью  
"Синай"

г.Тольятти, р-н Автозаводский, ул. Ботаническая  
Детский сад на 350 мест в микрорайоне «Калина» г. Тольятти

## ЭСКИЗНЫЙ ПРОЕКТ

Руководитель ПКБ ООО "Синай"

Медведев А.В.

Главный инженер проекта

Мешкова Т.Е.

2021



**Состав проекта:**

Общие сведения об объекте. Ситуационная схема.....1

Схема генерального плана М 1:500.....2

План подвала.....3

План 1 этажа.....4

План 2 этажа.....5

План 3 этажа.....6

Разрез 1-1.....7

Фасад 1-33. Фасад Н-А. М 1:200/Ведомость отделки фасадов (начало).....8

Фасад 33-1. Фасад А-Н. М 1:200/Ведомость отделки фасадов (продолжение).....9

Перспектива. Вид 1.....10

Перспектива. Вид 2.....11

**Общие данные:**

На первом этаже в блоках размещаются 4 ясельные группы и 3 комбинированных групп всех возрастных категорий. В центральной части первого этажа располагается пищеблок и медицинские помещения. Пищеблок выделен от остальных помещений несущими стенами и перегородками 1-го типа с заполнением проёмов противопожарными дверями EI-30. Технологическая связь между этажами осуществляется с помощью внутреннего подъёмника.

На втором этаже – 7 дошкольных групп. Групповые ячейки располагаются вдоль продольной оси здания – коридора, где размещаются два отдельных зала для музыкальных и физкультурных занятий. Рядом с залами размещаются: кабинет предметно-практического обучения, кабинеты психолога и логопеда.

На третьем этаже размещаются 3 групповые ячейки подготовительных групп и ячейка старшей группа дошкольников, методический кабинет. На каждом этаже предусмотрены санитарно-технические помещения для персонала.

**Основные функциональные группы здания (СП 118.13330.2012, таб.5.1; СП 2.4.3648-20):**

- групповые ячейки (изолированные помещения, принадлежащие каждой детской группе);
- дополнительные помещения для занятий с детьми, предназначенные для поочередного использования всеми или несколькими детскими группами (музыкальный зал, физкультурный зал, кабинет логопеда и др.);
- сопутствующие помещения (помещения медицинского назначения, пищеблока стиральной);
- служебно-бытовые помещения для персонала;

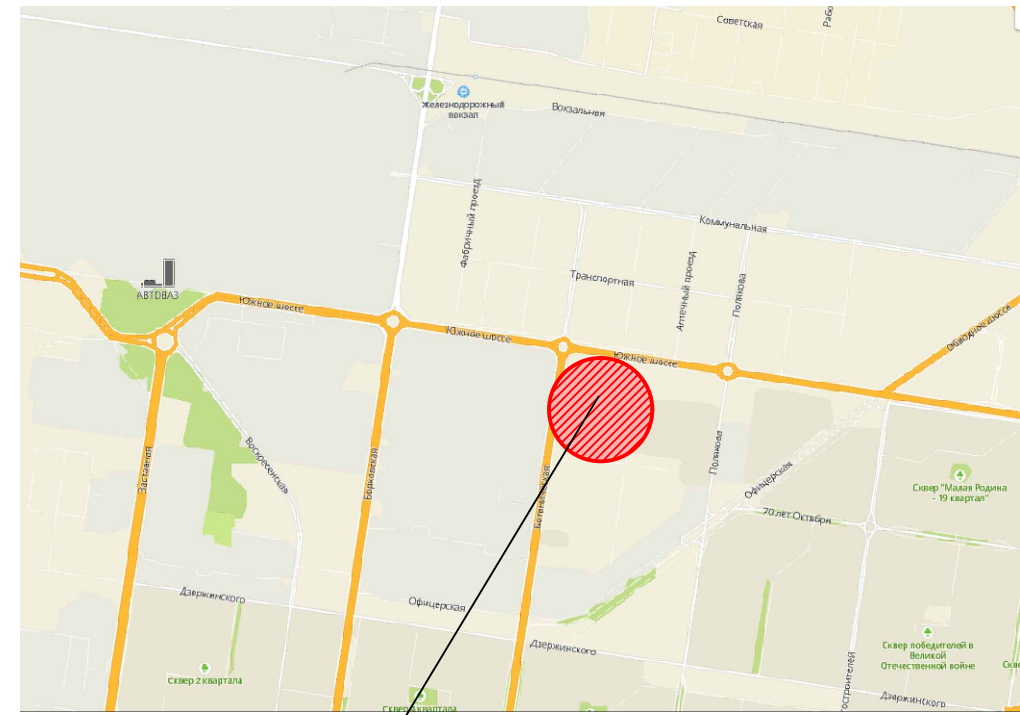
Планировка индивидуальная с учётом требований СП 118.13330.2012 “Общественные здания и сооружения” и СП 2.4.3648-20 “Санитарно-эпидемиологические требования к организациям воспитания и обучения, отдыха и оздоровления детей и молодежи”.

Высота подвала – 3,15м, высота этажей – 3,30м.

**Технико-экономические показатели**

Лист	Наименование	Показатели
1	Площадь застройки, м <sup>2</sup> (без учета крылец)	2387,3
2	Строительный объем здания, м <sup>3</sup>	27 998,9
		подземной части, м <sup>3</sup>
		наземной части, м <sup>3</sup>
3	Полезная площадь, м <sup>2</sup>	6 777,74
4	Расчетная площадь, м <sup>2</sup>	4 274,3
5	Общая площадь здания, м <sup>2</sup>	7 781,83
6	Количество этажей	3-4
7	Этажность	2-3

**Ситуационная схема**



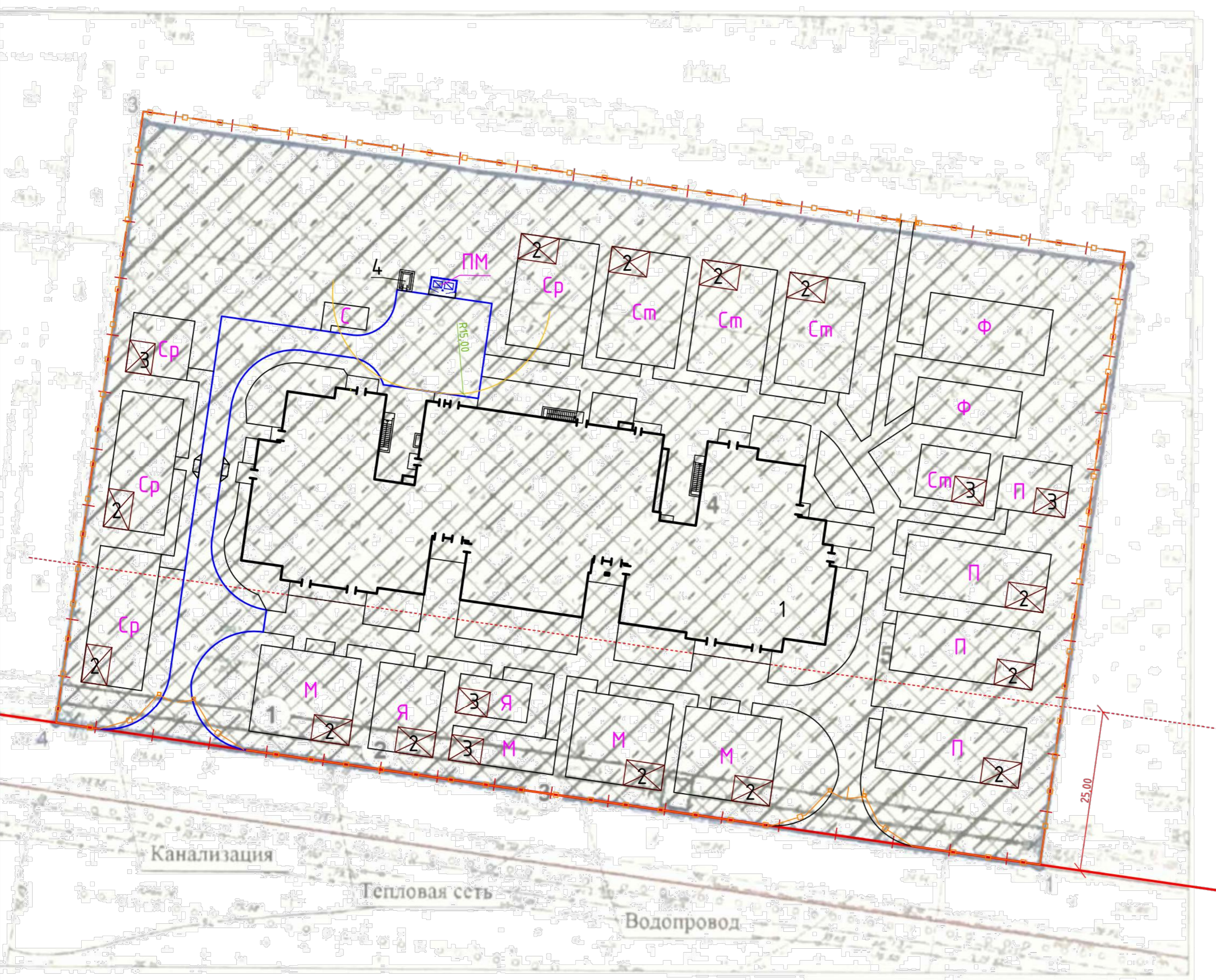
Участок проектирования

						21-317-ЭП			
						г. Тольятти, р-н Автозаводский, ул. Ботаническая			
Изм.	Кол.уч.	Лист	№ док.	Подп.	Дата	Детский сад на 350 мест в микрорайоне «Калина» г. Тольятти	Стадия	Лист	Листов
Разраб.		Кузьмина		<i>Син</i>	08.21		П	1	
Провер.		Лозовой		<i>Лоз</i>	08.21				
Н.контр.		Коновалова		<i>Кон</i>	08.21	Общие данные. Ситуационная схема.	ООО «Синай»		

Инв. И подл. Подпись и дата. Взам. инв. И

Ведомость жилых и общественных зданий и сооружений

ГРАДОСТРОИТЕЛЬНЫЙ ПЛАН ЗЕМЕЛЬНОГО УЧАСТКА



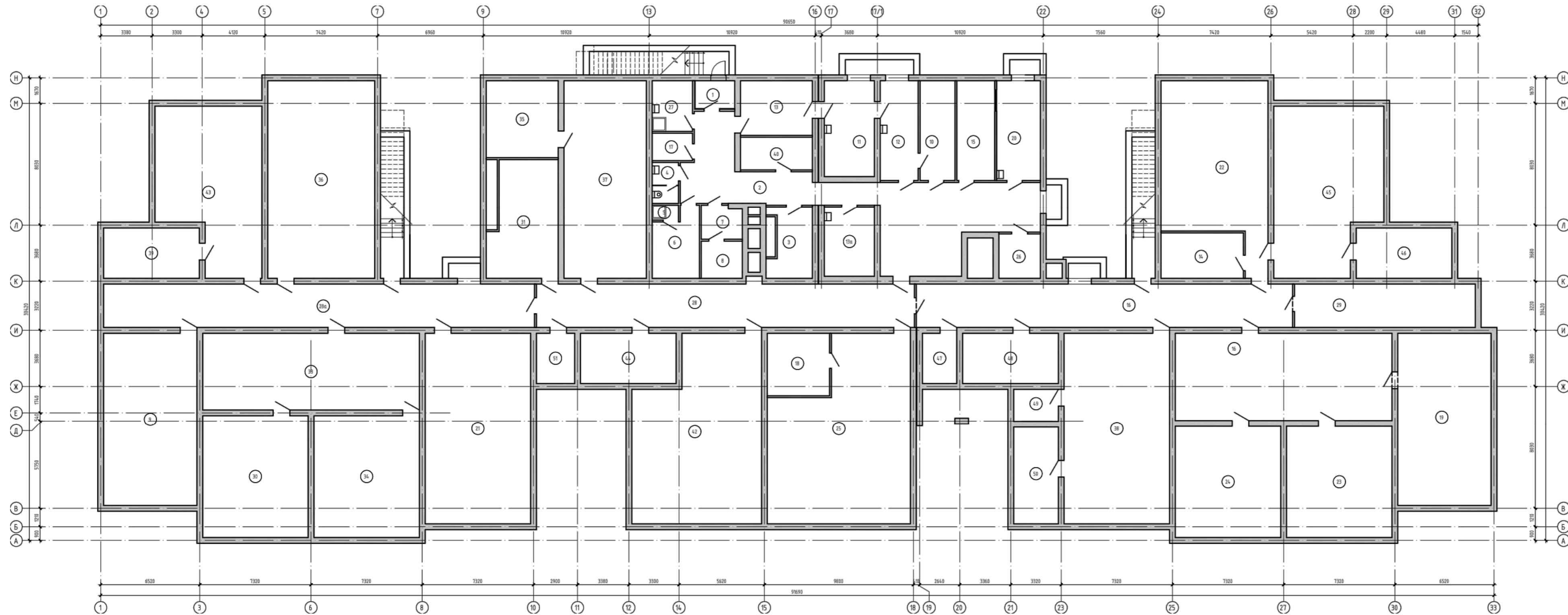
Номер на плане	Наименование обозначения	Этажность	Количество		Площадь, м <sup>2</sup>				Строительный объем, м <sup>3</sup>	
			Зданий	Квартир	Застройки		Общая		ниже 0,000	всего
					здания	всего	здания	всего		
1	Дошкольное образовательное учреждение (на 350 мест)	3	1	-	-					
2	Теневой навес кирпичный с отделением для хранения игрушек (4,0x6,0м)	1	13	-	-	24,00	312,000	0	-	-
3	Теневой навес кирпичный с отделением для хранения игрушек (4,0x5,0м)	1	5	-	-	20,00	100,00			
4	Хоз. блок	1	-	-	-	4,85	4,85			

УСЛОВНЫЕ ОБОЗНАЧЕНИЯ

- границы участка по Градостроительному плану
- красная линия улицы
- групповая площадка для детей раннего возраста (ясельная)
- групповая площадка для детей младшего возраста
- групповая площадка для детей среднего возраста
- групповая площадка для детей старшего возраста
- групповая площадка для детей подготовительного возраста
- физкультурная площадка
- площадка для сушки белья и чистки ковров
- хоз. площадка для мусороконтейнеров
- площадка для мусорных контейнеров
- Расстояние от открытых автостоянок и красных линий согласно п 6.1.6 СП 252.1325800.2016
- ворота распашные
- калитка
- мет. ограждение участка ДОУ

Создано	
Взам. инв. №	
Подпись и дата	
Инв. № подл.	

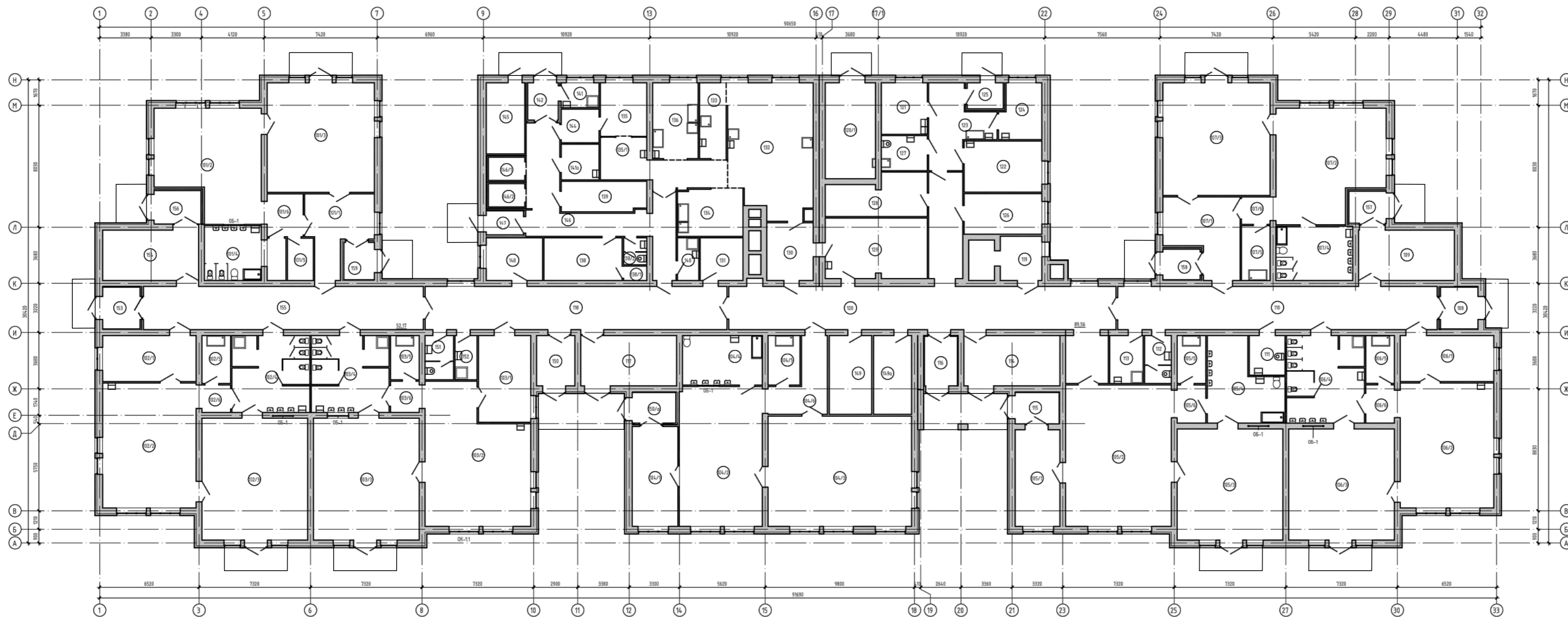
21-317-ЭП					г.Тольятти, р-н Автозаводский, ул. Ботаническая			
Изм.	Кол.ч.	Лист № док.	Подп.	Дата	Детский сад на 350 мест в микрорайоне «Калина» г. Тольятти	Стадия	Лист	Листов
Разраб.		Кузьмина		08.21		П	2	
Провер.		Лозовой		08.21				
Н.контр.		Коновалова		08.21	Схема генерального плана М:500	000 "Синай"		



Экспликация помещений			
Номер помещения	Наименование	Площадь, м <sup>2</sup>	Кат. помещения
1	Тамбур входа	4,80	
2	Коридор	86,42	
3	Венткамера	12,22	В4
4	Сан. узел для персонала	4,65	
5	Душевая	1,73	
6	Гардероб персонала	12,92	
7	Тамбур-шлюз	5,86	
8	Лифтовой холл	6,59	
9	Помещение водометного узла	69,57	
10	Кладовая чистого белья	15,09	В4
11	Постирочная	20,79	Д
12	Гладильная	16,40	В4
13	Кладовая грязного белья	15,98	В4
13а	Кладовая грязного белья	15,80	В4
14	Кладовая садового инвентаря	16,15	Д
15	Столярная мастерская	16,10	В4
16	Коридор	155,13	
17	Кладовая моющих средств	4,77	
18	Каната хранения люминесцентных ламп	16,81	В4
19	Помещение	69,57	
20	Генштаб персонала	18,89	
21	Помещение для приема инженерных коммуникаций	87,03	В4
22	Помещение для приема инженерных коммуникаций	74,35	
23	Помещение для приема инженерных коммуникаций	50,80	
24	Помещение для приема инженерных коммуникаций	50,80	
25	Помещение для приема инженерных коммуникаций	108,32	
26	Тамбур-шлюз	7,94	
27	К/М	8,82	В4
28	Коридор	71,01	
28а	Коридор	80,54	
29	МТП	33,80	Д
30	Помещение для приема инженерных коммуникаций	55,66	
31	Венткамера	33,02	Д
33	Помещение для приема инженерных коммуникаций	71,87	
34	Помещение для приема инженерных коммуникаций	55,66	
35	Помещение для приема инженерных коммуникаций	23,98	
36	Помещение для приема инженерных коммуникаций	91,52	
37	Помещение для приема инженерных коммуникаций	70,46	
38	Помещение для приема инженерных коммуникаций	87,03	
39	Помещение для приема инженерных коммуникаций	20,79	
40	Помещение для приема инженерных коммуникаций	10,17	
42	Помещение для приема инженерных коммуникаций	94,95	
43	Помещение для приема инженерных коммуникаций	67,62	
44	Помещение для приема инженерных коммуникаций	20,79	
45	Помещение для приема инженерных коммуникаций	73,93	
46	Помещение для приема инженерных коммуникаций	20,79	
47	Помещение для приема инженерных коммуникаций	7,46	
48	Помещение для приема инженерных коммуникаций	20,79	
49	Помещение для приема инженерных коммуникаций	6,20	
50	Помещение для приема инженерных коммуникаций	18,73	
51	Помещение для приема инженерных коммуникаций	8,32	

Составитель: [Blank]  
 Проверил: [Blank]  
 Инж. [Blank]

21-317-ЭП					
г. Тольятти, р-н Автозаводский, ул. Ботаническая					
Инж.	Колч.ч.	Лист	№ док.	Подп.	Дата
Разраб.	Кузьмина	08.21	08.21		
Пробер.	Лазова	08.21	08.21		
И.контр.	Каналова	08.21			
Детский сад на 350 мест в микрорайоне «Калина» г. Тольятти					Стр. 3
План подвала					ООО "Синай"



Экспликация помещений

№ помещения	Наименование	Площадь, м²	Кол. помещений
116	Лестничная клетка	20,79	
115	Тамбур входа	5,81	
116	Тамбур входа	7,83	
117	Лестничная клетка	20,79	
118	Коридор	36,26	
119	Видовой зал	7,54	
120	Коридор	89,56	
120/1	Лестничная клетка	20,79	
121	Тренировочная	10,21	
122	Медицинский кабинет	17,14	
123	Коридор	17,21	
124	Комната для временного пребывания больных	9,69	
125	Тамбур входа	4,05	
126	Кабинет заведующего и дежурного врача	13,77	
127	Сан. узел	6,95	
128	Кабинет чистой белья	16,41	В4
129	Комната приема пищи	26,06	
130	Раздевальня с шкафчиками	11,63	
131	Видовой зал	7,87	
132	Гардеробный шкаф	4,67	
133	Холодный шкаф	8,81	
134	Мясная кухонная посуда	13,49	
135	Цех первичной обработки овощей	10,68	
135/1	Цех вторичной обработки овощей	6,57	
136	Мясной цех	15,93	
137	Коридор	9,35	
138	Гардероб персонала	14,36	
138/1	Шкафы персонала	1,45	
138/2	Сан. узел для персонала	2,70	
139	Кабинет сменных работников	11,68	Д
140	КНИ	3,92	В4
141	Мойка тары	4,07	
141a	Кабинет лицезащиты отходы	5,80	
142	Взвешивальная	5,88	
144	Кабинет овощей	5,48	Д
145	Электрощитовая	11,82	В4
146	Коридор	35,18	
146/1	Холодильная камера	3,75	
146/2	Холодильная камера	3,75	
147	Тамбур входа	3,95	
148	Помещение охраны, оборудование покрытия полов	10,36	
149	Кабинет	14,41	В4
149a	Помещение для личных вещей детей	12,91	
150	Тамбур входа	8,32	
150/а	Тамбур входа	5,92	
151	Сан. узел для персонала	5,45	
152	КНИ	4,21	В4
153	Тамбур входа	6,74	
154	Лестничная клетка	20,79	
155	Коридор	52,17	
156	Тамбур входа	6,78	
157	Тамбур входа	5,15	
158	Помещение	4,92	
159	Тамбур входа	4,92	

Экспликация помещений

№ помещения	Наименование	Площадь, м²	Кол. помещений
107/1	Раздевальня	21,85	
107/2	Групповая	49,86	
107/3	Спальная	52,18	
107/4	Туалетная	17,94	
107/5	Вуфетная	6,75	
107/6	Коридор	3,44	
108	Групповая ячейка младшей группы комбинированной (10 чел.)	18,54	
108/1	Раздевальня	18,54	
108/2	Групповая	50,47	
108/3	Спальная	50,80	
108/4	Туалетная	23,12	
108/5	Вуфетная	5,90	
108/6	Коридор	4,72	

Экспликация помещений

№ помещения	Наименование	Площадь, м²	Кол. помещений
105/1	Раздевальня	18,73	
105/2	Групповая	64,54	
105/3	Спальная	50,80	
105/4	Туалетная	22,80	
105/5	Вуфетная	5,92	
105/6	Коридор	4,70	
104	Групповая ячейка младшей группы (20 чел.) 1,5-2 года	19,74	
104/1	Раздевальня	19,74	
104/2	Групповая	50,11	
104/3	Спальная	68,34	
104/4	Туалетная	17,03	
104/5	Вуфетная	6,83	
104/6	Коридор	12,78	

Экспликация помещений

№ помещения	Наименование	Площадь, м²	Кол. помещений
103/1	Раздевальня	18,52	
103/2	Групповая	56,46	
103/3	Спальная	55,66	
103/4	Туалетная	25,54	
103/5	Вуфетная	5,45	
103/6	Коридор	3,85	
102	Групповая ячейка старшей группы комбинированной (10 чел.)	18,54	
102/1	Раздевальня	18,54	
102/2	Групповая	50,47	
102/3	Спальная	55,66	
102/4	Туалетная	25,54	
102/5	Вуфетная	5,92	
102/6	Коридор	3,38	

Экспликация помещений

№ помещения	Наименование	Площадь, м²	Кол. помещений
101/1	Раздевальня	18,19	
101/2	Групповая	45,71	
101/3	Спальная	50,69	
101/4	Туалетная	17,93	
101/5	Вуфетная	4,73	
101/6	Коридор	6,73	
108	Тамбур входа	6,74	
109	Лестничная клетка	20,79	
110	Коридор	59,53	
111	Сан. узел для МГН	6,11	
112	Сан. узел для персонала	5,54	
113	КНИ	6,93	В4

21-317-ЭП

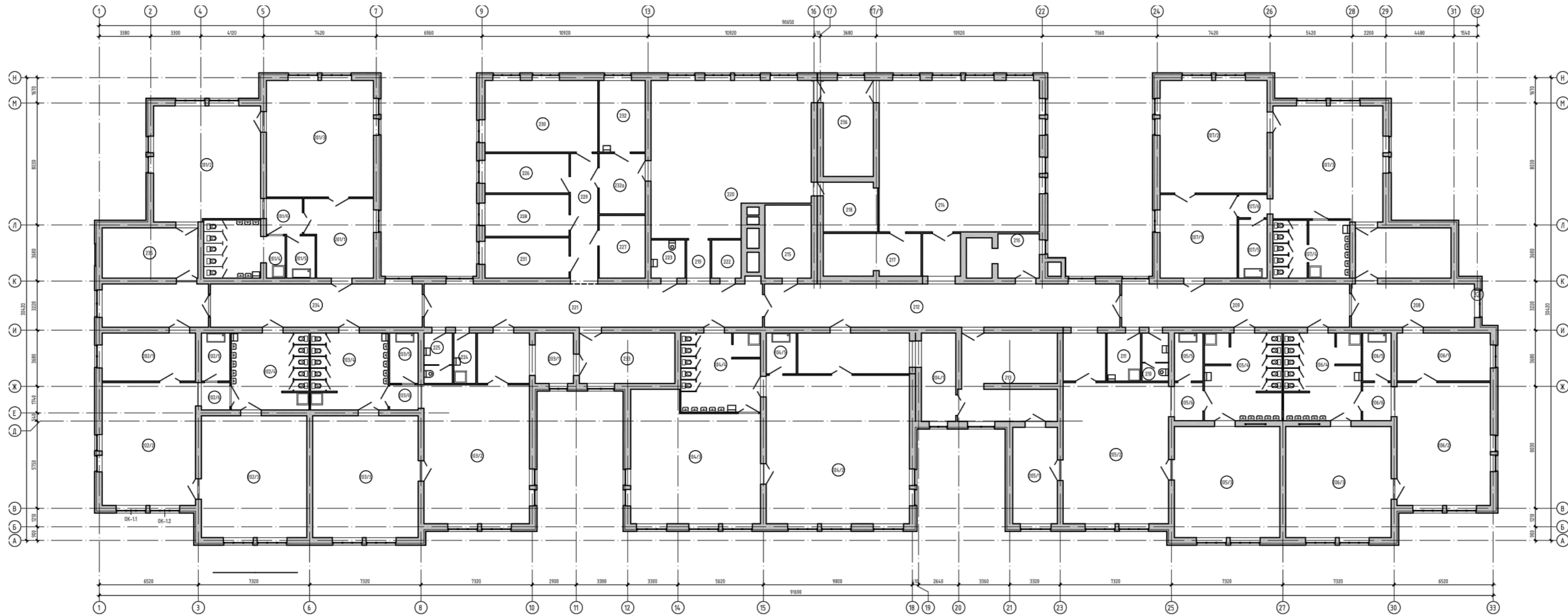
г. Тольятти, р-н Автозаводский, ул. Ботаническая

Детский сад на 350 мест в микрорайоне «Калина» г. Тольятти

План 1 этажа

ООО "Синай"

Формат А3хА3

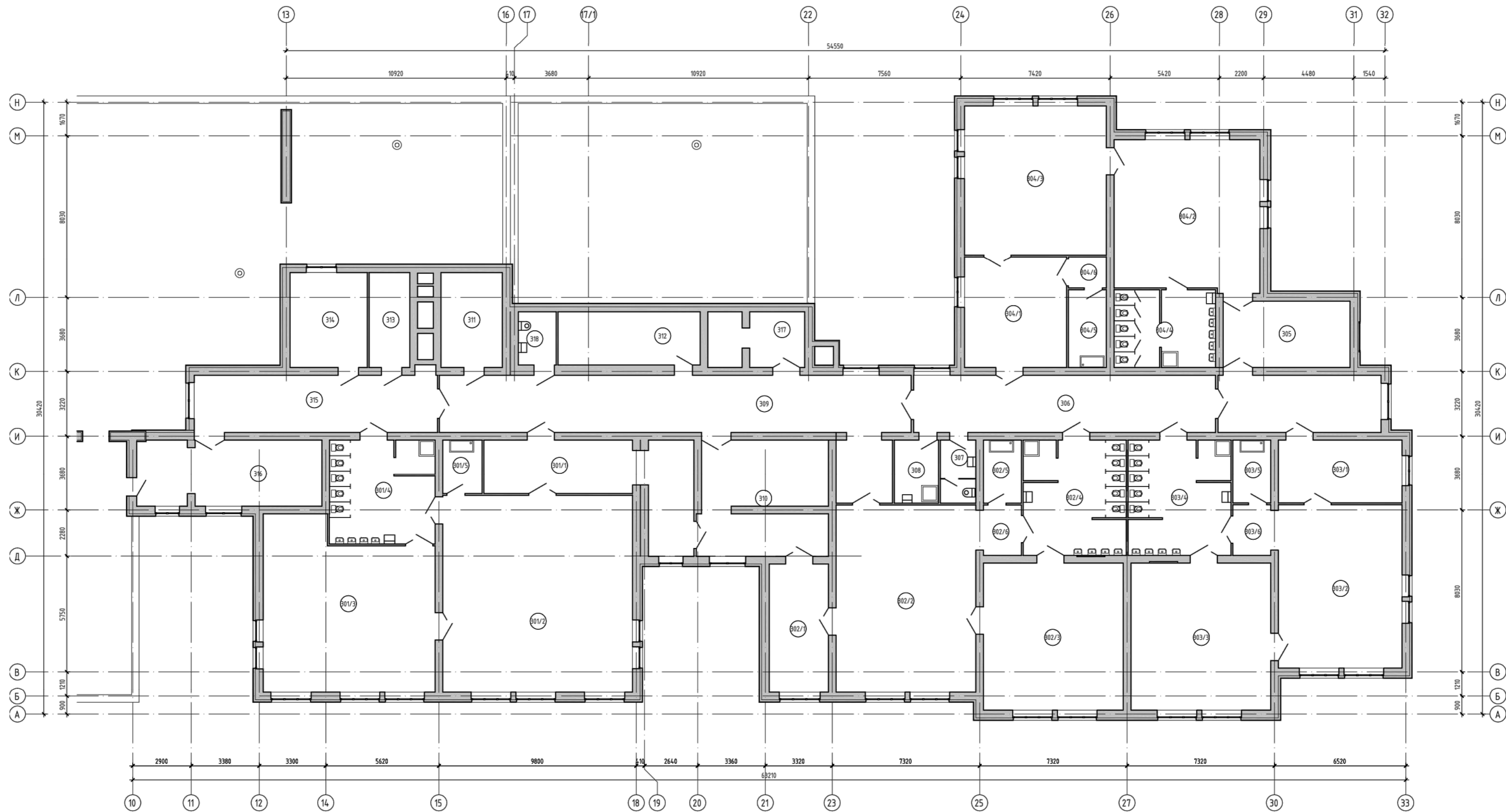


Экспликация помещений			
Номер помещения	Наименование	Площадь, м²	Кат. помещения
204 Групповая ячейка старшей группы (22 чел) 5-6 лет			
204/1	Раздевальня	36,06	
204/2	Групповая	92,12	
204/3	Спальная	67,19	
204/4	Туалетная	26,91	
204/5	Буфетная	5,29	
203 Групповая ячейка средней группы (22 чел) 4-5 лет			
203/1	Раздевальня	20,89	
203/2	Групповая	63,50	
203/3	Спальная	55,66	
203/4	Туалетная	25,62	
203/5	Буфетная	6,20	
203/6	Коридор	3,10	
202 Групповая ячейка младшей группы (22 чел) 3-4 года			
202/1	Раздевальня	19,34	
202/2	Групповая	49,67	
202/3	Спальная	55,66	
202/4	Туалетная	25,62	
202/5	Буфетная	5,92	
202/6	Коридор	3,38	
201 Групповая ячейка младшей группы (22 чел) 3-4 года			
201/1	Раздевальня	21,66	
201/2	Групповая	53,00	
201/3	Спальная	53,69	
201/4	Туалетная	18,33	
201/5	Буфетная	5,23	
201/6	Раздевальня	5,65	
208	Коридор	46,15	
209	Коридор	42,57	
210	Сан. узел для персонала	5,54	
211	К/М	6,93	В4
212	Коридор	86,58	
213	Лестничная клетка	35,19	
214	Зал для музыкальных занятий	105,12	
215	Раздевальня с подчистками	16,71	
216	Игровой зал (зона безопасности)	7,94	
217	Кладовая музыкального инвентаря	17,95	Д
218	Кладовая физкультурного инвентаря	11,67	Д
219	Коридор	3,88	
220	Зал для физкультурных занятий	98,88	
221	Коридор	63,82	
222	Игровой зал	4,67	
223	Сан. узел для МПН	5,63	
224	К/М	4,79	В4
225	Сан. узел для персонала	6,20	
226	Кабинет завхоза	14,38	
227	Кладовая музыкального инвентаря	12,57	В4
228	Кабинет методиста	15,37	
229	Коридор	14,78	
230	Кабинет психолога	34,87	
231	Кабинет бухгалтера	14,85	
232	Кабинет логопеда	14,24	
232а	Помещение ожидания	12,03	
233	Лестничная клетка	20,79	
234	Коридор	39,57	
235	Лестничная клетка	43,04	
236	Лестничная клетка	20,79	

Экспликация помещений			
Номер помещения	Наименование	Площадь, м²	Кат. помещения
207 Групповая ячейка старшей группы (22 чел) 5-6 лет			
207/1	Раздевальня	27,94	
207/2	Спальная	52,10	
207/3	Групповая	54,26	
207/4	Туалетная	18,96	
207/5	Буфетная	7,28	
207/6	Коридор	2,91	
206 Групповая ячейка средней группы (22 чел) 4-5 лет			
206/1	Раздевальня	19,28	
206/2	Групповая	49,73	

Экспликация помещений			
Номер помещения	Наименование	Площадь, м²	Кат. помещения
206/3	Спальная	50,80	
206/4	Туалетная	28,97	
206/5	Буфетная	5,90	
206/6	Коридор	4,72	
205 Групповая ячейка средней группы (22 чел) 4-5 лет			
205/1	Раздевальня	18,73	
205/2	Групповая	64,54	
205/3	Спальная	50,80	
205/4	Туалетная	28,97	
205/5	Буфетная	5,92	
205/6	Коридор	4,78	

21-317-ЭП			
г. Тольятти, р-н Автозаводский, ул. Ботаническая			
Изм.	Кол.	Лист	№ док.
Разраб.	Кузьмина	08.21	08.21
Пробер.	Лазовой	08.21	08.21
И.контр.	Каналова	08.21	
Детский сад на 350 мест в микрорайоне «Калина» г. Тольятти			Страницы 5
План 2 этажа			ООО "Синай"



Экспликация помещений

Номер помещения	Наименование	Площадь, м²	Кат. помещения
<b>304 Групповая ячейка подготовительной группы (22 чел.) 6-7 лет</b>			
304/1	Раздевальная	27,94	
304/2	Групповая	53,97	
304/3	Спальная	52,10	
304/4	Туалетная	19,27	
304/5	Буфетная	7,28	
304/6	Помещение	2,91	
<b>303 Групповая ячейка подготовительной группы (22 чел.) 6-7 лет</b>			
303/1	Раздевальная	19,28	
303/2	Групповая	49,73	
303/3	Спальная	50,80	

Экспликация помещений

Номер помещения	Наименование	Площадь, м²	Кат. помещения
303/4	Туалетная	28,97	
303/5	Буфетная	5,90	
303/6	Коридор	4,72	
<b>302 Групповая ячейка подготовительной группы (21 чел.) 6-7 лет</b>			
302/1	Раздевальная	18,73	
302/2	Групповая	64,54	
302/3	Спальная	50,80	
302/4	Туалетная	28,97	
302/5	Буфетная	5,92	
302/6	Коридор	4,70	
<b>301 Групповая ячейка старшей группы (21 чел.) 5-6 лет</b>			

Экспликация помещений

Номер помещения	Наименование	Площадь, м²	Кат. помещения
301/1	Раздевальная	34,91	
301/2	Групповая	92,12	
301/3	Спальная	67,17	
301/4	Туалетная	26,91	
301/5	Буфетная	5,21	
305	Лестничная клетка	46,19	
306	Коридор	42,57	
307	Сан. узел для персонала	5,54	
308	К/М	6,93	В4
309	Коридор	76,43	

Экспликация помещений

Номер помещения	Наименование	Площадь, м²	Кат. помещения
310	Лестничная клетка	35,19	
311	Раздевальная с подъемником	14,40	
312	Кладовая	18,64	В4
313	Лифтовой холл	9,53	
314	Методический кабинет	18,10	
315	Коридор	34,87	
316	Лестничная клетка	30,33	
317	Лифтовой холл (зона безопасности)	7,56	
318	Комната личной гигиены	4,96	

21-317-ЭП

г.Тольятти, р-н Автозаводский, ул. Ботаническая

Детский сад на 350 мест в микрорайоне «Калина» г. Тольятти

Изм.	Кол-во	Лист № док.	Подп.	Дата
Разраб.	Кузьмина	08.21		08.21
Провер.	Лозовой	08.21		08.21
Н.контр.	Кановалова	08.21		08.21

Стая Лист Листов

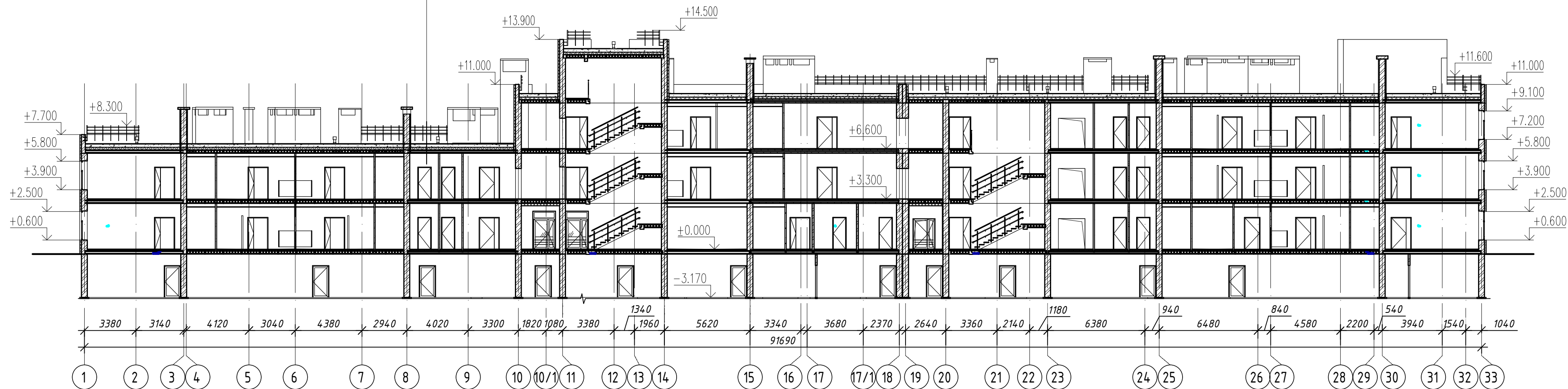
П 6

000 "Синай"

Формат А1А

Унифлекс ТКП (полимерно-модифицированный для верхнего слоя на основе стеклоткани с защитной крошкой)	- 4 мм
Унифлекс ТПП (Битумно-полимерный подкладочный на основе стеклоткани)	- 4 мм
Хризотилцементный лист толщиной 8 мм - 2 слоя	- 16 мм
Керамзитовый гравий, плотностью 400 кг/м <sup>3</sup> , по уклону	- от 50 до 360 мм
Утеплитель верхний слой - ТЕХНОРУФ В - 60	- 50 мм
Утеплитель нижний слой - ТЕХНОРУФ Н - 30	- 130 мм
Пароизоляция - полиэтиленовая пленка 100 мкр.	- 0,3 мм
Сборные железобетонные пустотные плиты покрытия	- 220 мм

### Разрез 1-1



Создано  
 Взам. инв. №  
 Подп. и дата  
 Инв. № подл.

21-317-ЭП					
г. Тольятти, р-н Автозаводский, ул. Ботаническая					
Изм.	Кол.уч.	Лист	№ док.	Подп.	Дата
Разраб.		Кузьмина		<i>SK</i>	08.21
Провер.		Лозовой		<i>Лоз</i>	08.21
Н.контр.		Коновалова		<i>КОН</i>	08.21
Детский сад на 350 мест в микрорайоне «Калина» г. Тольятти			Стадия	Лист	Листов
Разрез 1-1 М 1:200			П	7	
ООО "Синай"					

Фасад 1-33



Фасад Н-А



Ведомость отделки фасадов (начало)

№ п/п	Наименование элементов фасада	Вид отделки	№ колера
	1	2	3
1	Основные плоскости наружных стен	Фасадные панели Цвет - Светлая слоновая кость	RAL 1015
2	Основные плоскости наружных стен	Штукатурка Цвет - Пыльно-серый	RAL 7037
3	Основные плоскости наружных стен	Штукатурка Цвет - Красный	RAL 3028
4	Основные плоскости наружных стен	Штукатурка Цвет - Желтая сера	RAL 1016
5	Основные плоскости наружных стен	Штукатурка Цвет - Ярко-красно-оранжевый	RAL 2008
21-317-ЭП			
г. Тольятти, р-н Автозаводский, ул. Ботаническая			
Изм.	Кол.уч.	Лист	№ док.
Разраб.	Кузьмина	8	08.21
Провер.	Лозовой	8	08.21
21-317-ЭП			
И.контр.	Коновалова	8	08.21
Детский сад на 350 мест в микрорайоне «Калина» г. Тольятти			Студия Лист Листов П 8
Фасад 1-33.Фасад Н-А.М 1:200/ Ведомость отделки фасадов (начало)			ООО "Синай"



Фасад 33-1



Фасад А-Н



Ведомость отделки фасадов (продолжение)

№ п/п	Наименование элементов фасада	Вид отделки		№ колера					
		1	2						
6	Основные плоскости наружных стен	Штукатурка Цвет - Ультрамарин		RAL 5002					
7	Основные плоскости наружных стен	Штукатурка Цвет - Перламутрово-зеленый		RAL 6035					
8	Цоколь	Фасадные панели Цвет - Пыльно-серый		RAL 7037					
9	Козырьки	Композитные фасадные панели Цвет - Пыльно-серый		RAL 7037					
10	Оконные блоки	ПВХ профиль Цвет - Белый		RAL 9003					
11	Входные двери	ПВХ профиль Цвет - Белый		RAL 9003					
21-317-ЭП									
г. Тольятти, р-н Автозаводский, ул. Ботаническая									
Изм.	Кол.уч.	Лист	№ док.	Подп.	Дата	Детский сад на 350 мест в микрорайоне «Калина» г. Тольятти	Стадия	Лист	Листов
Разраб.		Кузьмина		Сид	08.21		П	9	
Провер.		Лозовой		Лоз	08.21				
Н.контр.		Коновалова		Конов	08.21	Фасад 33-1.Фасад А-НМ 1:200/ Ведомость отделки фасадов (продолжение)	ООО "Синай"		

Согласовано

Взам. инв. №

Подп. и дата

Инв. № подл.



						21-317-ЭП			
						г.Тольятти, р-н Автозаводский, ул. Ботаническая			
Изм.	Кол.уч	Лист	№ док.	Подп.	Дата	Детский сад на 350 мест в микрорайоне «Калина» г. Тольятти	Стадия	Лист	Листов
Разраб.	Кузьмина			<i>Сид</i>	08.21		П	10	
Провер.	Лозовой			<i>Лоз</i>	08.21				
Н.контр.	Коновалова			<i>Кон</i>	08.21	Перспектива Вид 1	ООО "Синай"		

Согласовано

Взам. инв. №

Подп. и дата

Инв. № подл.



						21-317-ЭП			
						г.Тольятти, р-н Автозаводский, ул. Ботаническая			
Изм.	Кол.уч	Лист	№ док.	Подп.	Дата	Детский сад на 350 мест в микрорайоне «Калина» г. Тольятти	Стадия	Лист	Листов
Разраб.				<i>Сид</i>	08.21		П	11	
Провер.				<i>Лозовой</i>	08.21				
Н.контр.				<i>Коновалова</i>	08.21	Перспектива Вид 2	ООО "Синай"		