

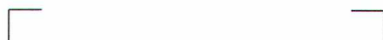


АДМИНИСТРАЦИЯ ГОРОДСКОГО ОКРУГА ТОЛЬЯТТИ

ПОСТАНОВЛЕНИЕ

01.03.2023 № 416-п/р

г. Тольятти, Самарской области



О назначении
публичных слушаний по проекту решения
Думы городского округа Тольятти
«О внесении изменений в Правила землепользования
и застройки городского округа Тольятти,
утвержденные решением Думы городского
округа Тольятти от 24.12.2008 № 1059»

В связи с обращением администрации городского округа Тольятти (вх. от 15.11.2022 № 61518-вн/5.1) о внесении изменений в Правила землепользования и застройки городского округа Тольятти, утвержденные решением Думы городского округа Тольятти от 24.12.2008 № 1059, руководствуясь Федеральным законом от 06.10.2003 № 131-ФЗ «Об общих принципах организации местного самоуправления в Российской Федерации», Федеральным законом от 14.03.2022 № 58-ФЗ «О внесении изменений в отдельные законодательные акты Российской Федерации», Градостроительным кодексом Российской Федерации, Положением об организации и проведении общественных обсуждений или публичных слушаний по вопросам градостроительной деятельности на территории городского округа Тольятти, утвержденного решением Думы городского

округа Тольятти от 20.06.2018 № 1778, Уставом городского округа Тольятти, администрация городского округа Тольятти ПОСТАНОВЛЯЕТ:

1. Назначить проведение публичных слушаний по проекту решения Думы городского округа Тольятти «О внесении изменений в Правила землепользования и застройки городского округа Тольятти, утвержденные решением Думы городского округа Тольятти от 24.12.2008 № 1059» (Приложение) сроком 28 дней со дня оповещения жителей городского округа Тольятти об их проведении до дня опубликования заключения о результатах публичных слушаний.

2. Организатором публичных слушаний назначить комиссию по подготовке проекта Правил землепользования и застройки.

3. Назначить проведение экспозиции проекта решения в управлении архитектуры и градостроительства департамента градостроительной деятельности администрации городского округа Тольятти по адресу: г. Тольятти, Центральный район, ул. Победы, д. 52, со дня оповещения о начале публичных слушаний по 23.03.2023 в рабочие дни с 8 до 12 часов и с 13 до 17 часов по местному времени.

4. Ответственным за консультирование посетителей экспозиции назначить начальника отдела комплексного развития территорий управления архитектуры и градостроительства департамента градостроительной деятельности администрации городского округа Тольятти.

5. Собрание участников публичных слушаний провести 23.03.2023 года в 18:30 часов по местному времени по адресу: г. Тольятти, Автозаводский район, Новый проезд, д. 2, актовый зал администрации Автозаводского района.

6. Председательствующим на собрании участников публичных слушаний назначить руководителя департамента градостроительной деятельности или руководителя управления архитектуры и градостроительства департамента градостроительной деятельности администрации городского округа Тольятти.

7. Предложить гражданам направлять предложения и замечания по проекту решения Думы городского округа Тольятти «О внесении изменений в Правила землепользования и застройки городского округа Тольятти, утвержденные решением Думы городского округа Тольятти от 24.12.2008 № 1059», в части установления территориальной зоны Т-5 (зона объектов инженерной инфраструктуры) по границам земельного участка с кадастровым номером 63:09:0103035:8816, расположенном: Самарская область, г. Тольятти, Автозаводский район, по 23.03.2023 года в письменном виде в комиссию по подготовке проекта Правил землепользования и застройки по адресу: Самарская область, г. Тольятти, ул. Белорусская, 33, каб. 3, посредством записи в книге (журнале) учета посетителей экспозиции проекта, а также в ходе проведения собрания участников публичных слушаний.

8. Комиссии по подготовке проекта Правил землепользования и застройки:

8.1. Проект, подлежащий рассмотрению на публичных слушаниях, информацию о дате, времени и месте проведения собрания участников публичных слушаний, о председательствующем на собрании разместить на официальном портале администрации городского округа Тольятти в сети «Интернет»: <http://portal.tgl.ru> не ранее чем через семь дней после дня опубликования в газете «Городские ведомости» оповещения о начале публичных слушаний.

8.2. Оповещение о начале публичных слушаний разместить на информационном стенде в соответствии с Положением об организации и проведении общественных обсуждений или публичных слушаний по вопросам градостроительной деятельности на территории городского округа Тольятти, утвержденным решением Думы городского округа Тольятти от 20.06.2018 № 1778.

8.3. Обеспечить прием предложений и замечаний от участников публичных слушаний.

8.4. Обеспечить проведение публичных слушаний, оформление протокола публичных слушаний и заключения о результатах публичных слушаний.

8.5. Заключение о результатах публичных слушаний разместить на официальном портале администрации городского округа Тольятти.

9. Организационному управлению администрации городского округа Тольятти (Власов В.А.):

9.1. Опубликовать в газете «Городские ведомости» оповещение о начале публичных слушаний в течение десяти дней со дня подписания настоящего постановления, заключение о результатах публичных слушаний в течение пяти дней со дня его подписания.

9.2. Предоставить актовъй зал администрации Автозаводского района (г. Тольятти, Автозаводский район, Новый проезд, д. 2) 23.03.2023 года в 18:30 часов.

10. Департаменту общественной безопасности администрации городского округа Тольятти (Денисов В.В.) назначить своего уполномоченного представителя в целях оказания организатору публичного мероприятия содействия в обеспечении общественного порядка и безопасности граждан.

Глава городского округа



Н.А.Ренц

Проект

ДУМА ГОРОДСКОГО ОКРУГА ТОЛЬЯТТИ

РЕШЕНИЕ

№ _____ от _____

О внесении изменений в Правила землепользования и застройки городского округа Тольятти, утвержденные решением Думы городского округа Тольятти от 24.12.2008 № 1059

Рассмотрев изменения в Правила землепользования и застройки городского округа Тольятти, утвержденные решением Думы городского округа Тольятти от 24.12.2008 № 1059, руководствуясь Градостроительным кодексом Российской Федерации, Уставом городского округа Тольятти, учитывая результаты публичных слушаний, Дума

РЕШИЛА:

1. Внести в Правила землепользования и застройки городского округа Тольятти, утвержденные решением Думы городского округа Тольятти от 24.12.2008 № 1059 (газета «Городские ведомости», 2009, 27 января; 2013, 12 июля; 2014, 10 июня, 20 июня, 4 июля, 18 ноября, 30 декабря; 2015, 6 февраля, 8 мая, 9 июня, 7 июля, 21 июля, 13 октября, 16 октября, 1 декабря; 2016, 15 января, 5 февраля, 18 марта, 15 апреля, 8 июля, 28 октября; 11 ноября, 29 ноября, 30 декабря; 2017, 17 февраля, 7 марта, 21 марта, 24 марта, 14 апреля, 18 апреля, 5 мая, 9 июня, 1 августа, 13 октября, 5 декабря; 2018, 12 января, 9 февраля, 2 марта, 10 апреля, 24 апреля, 27 апреля, 29 июня, 3 июля, 17 июля, 27 июля, 30 июля, 4 декабря, 7 декабря; 2019, 5 февраля, 12 марта, 16 апреля, 8 мая, 7 июня, 23 июля, 26 июля, 8 октября, 22 ноября, 27 декабря; 2020, 14 января, 6 марта, 5 июня, 23 июня, 10 июля, 25 сентября, 29 сентября, 23 октября; 2021, 15 января, 5 февраля, 16 апреля, 14 мая, 25 июня, 8 октября, 19 октября, 2 ноября; 2022, 25 января, 11

марта, 6 мая, 4 октября, 30 декабря) изменения, установив на Карте градостроительного зонирования городского округа Тольятти (Приложение № 1 к Правилам землепользования и застройки городского округа Тольятти) территориальную зону Т-5 (зона объектов инженерной инфраструктуры) по границам земельного участка с кадастровым номером 63:09:0103035:8816, расположенном: Самарская область, г. Тольятти, Автозаводский район, с изменением границ территориальных зон: СХ-2 (зона сельскохозяйственных угодий), Т-5 (зона объектов инженерной инфраструктуры), согласно приложениям 1, 2, 3.

2. Опубликовать настоящее решение в газете «Городские ведомости» и разместить в федеральной государственной информационной системе территориального планирования, на официальном сайте Думы городского округа Тольятти в сети «Интернет» www.dumatlt.ru и на официальном портале администрации городского округа Тольятти в сети «Интернет» <http://portal.tgl.ru> не позднее 10 дней со дня его подписания.

3. Рекомендовать главе городского округа Тольятти (Ренц Н.А.) подготовить электронные документы, содержащие сведения о границах территориальных зон в формате XML-файлов, и предоставить указанные сведения в орган регистрации прав с целью внесения в ЕГРН сведений о границах территориальных зон в сроки, установленные действующим законодательством.

4. Контроль за выполнением настоящего решения возложить на постоянную комиссию по муниципальному имуществу, градостроительству и землепользованию (Лыткин И.В.).

Глава городского округа

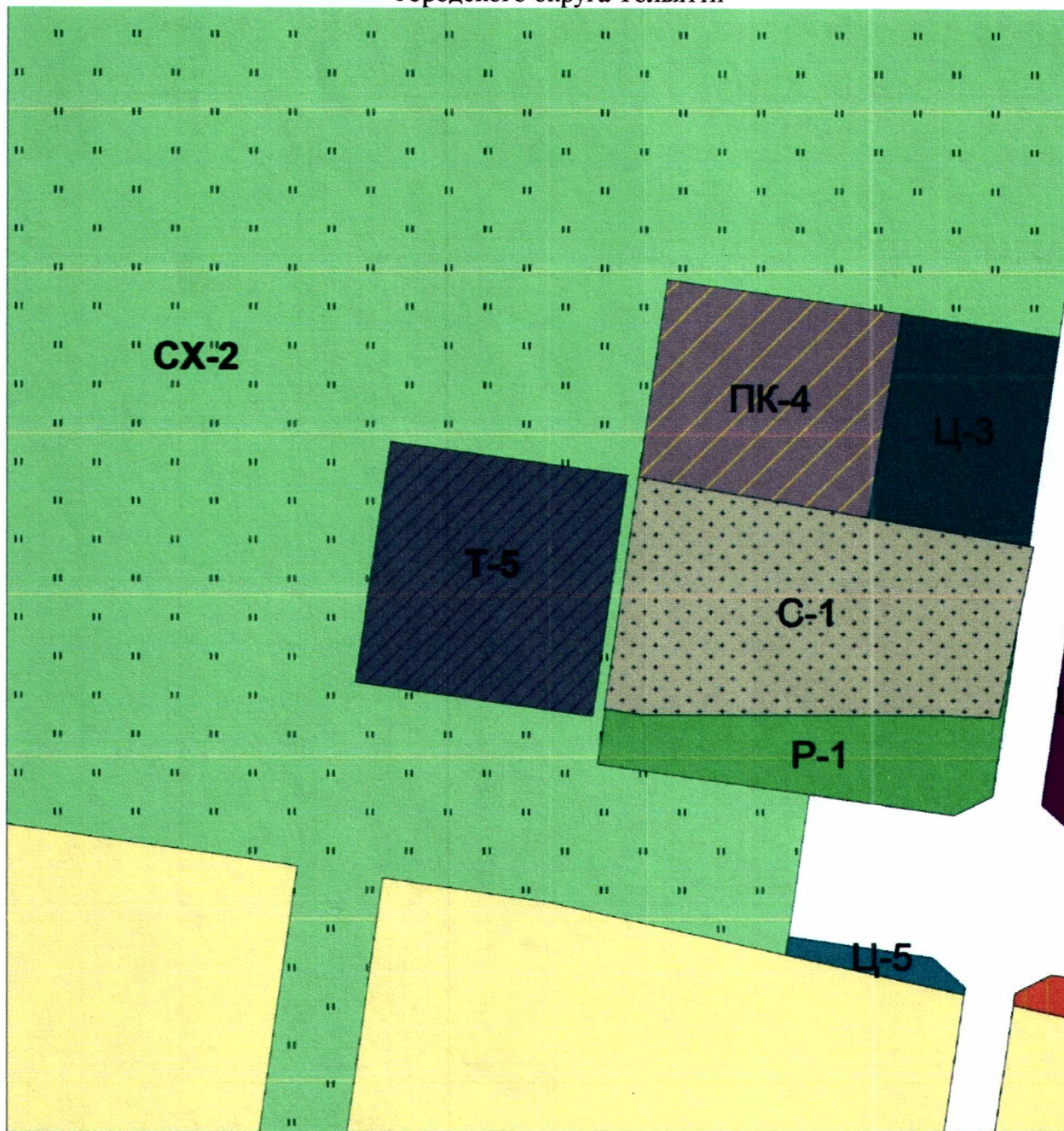
Н.А. Ренц

Председатель Думы

Н.И. Остудин



Фрагмент карты градостроительного зонирования
городского округа Тольятти



Масштаб 1:5000

Председатель Думы
городского округа Тольятти

Н.И.Остудин

Остудин

ОПИСАНИЕ МЕСТОПОЛОЖЕНИЯ ГРАНИЦ
части территориальной зоны Т-5 (учетный номер части 63.09.1.30)
(наименование объекта, местоположение границ
которого описано (далее - объект))

Раздел 1

Сведения об объекте		
№ п/п	Характеристики объекта	Описание характеристик
1	2	3
1	Местоположение объекта	Российская Федерация, Самарская область, городской округ Тольятти, город Тольятти
2	Площадь объекта +/- величина погрешности определения площади (Р +/- Дельта Р)	47040+/-76
3	Иные характеристики объекта	-

Раздел 2

Сведения о местоположении границ объекта					
1. Система координат МСК-63					
2. Сведения о характерных точках границ объекта					
Обозначение характерных точек границ	Координаты, м		Метод определения координат характерной точки	Средняя квадратическая погрешность положения характерной точки (Mt), м	Описание обозначения точки на местности (при наличии)
	X	Y			
1	2	3	4	5	6
1	423950,45	1313259,38	Картометрический	0,10	-
2	423920,07	1313471,83	Картометрический	0,10	-
3	423703,07	1313440,78	Картометрический	0,10	-
4	423733,50	1313228,33	Картометрический	0,10	-
1	423950,45	1313259,38	Картометрический	0,10	-

3. Сведения о характерных точках части (частей) границы объекта

Обозначение характерных точек части границы	Координаты, м		Метод определения координат характерной точки	Средняя квадратическая погрешность положения характерной точки (Mt), м	Описание обозначения точки на местности (при наличии)
	X	Y			
1	2	3	4	5	6
-	-	-	-	-	-

Раздел 3

Сведения о местоположении измененных (уточненных) границ объекта

1. Система координат _____

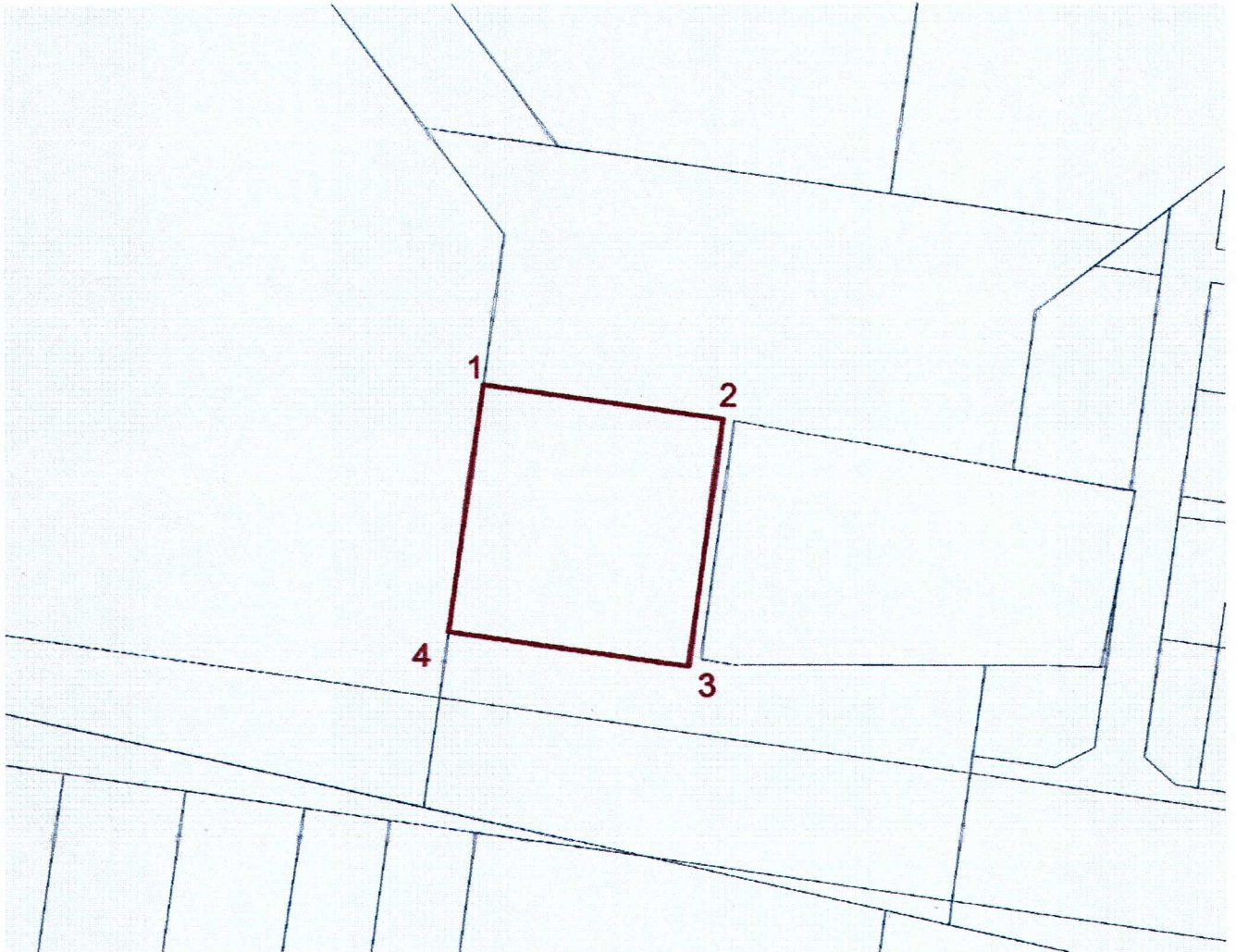
2. Сведения о характерных точках границ объекта

Обозначение характерных точек границ	Существующие координаты, м	Измененные (уточненные)	Метод определения координат характерной	Средняя квадратическая погрешность положения	Описание обозначения точки на местности
--------------------------------------	----------------------------	-------------------------	---	--	---

Авс



			координаты , м		точки	характерной точки (Mt), м	(при наличии)
	X	Y	X	Y			
1	2	3	4	5	6	7	8
-	-	-	-	-	-	-	-
3. Сведения о характерных точках части (частей) границы объекта							
Часть N 1							
-	-	-	-	-	-	-	-

Обесу



Масштаб 1:6000

Используемые условные знаки и обозначения:

-  - граница части территориальной зоны Т-5
-  - характерные точки границы части территориальной зоны Т-5 и их обозначения

Директор МБУ "АиТ"



Т.И. Керасирова

Дата "25" января 2023г

ОПИСАНИЕ МЕСТОПОЛОЖЕНИЯ ГРАНИЦ
части территориальной зоны СХ-2 (учетный номер 63.09.1.24)
(наименование объекта, местоположение границ
которого описано (далее - объект))

Раздел 1

Сведения об объекте		
N п/п	Характеристики объекта	Описание характеристик
1	2	3
1	Местоположение объекта	Российская Федерация, Самарская область, городской округ Тольятти, город Тольятти
2	Площадь объекта +/- величина погрешности определения площади (P +/- Дельта P)	4752554 +/- 763
3	Иные характеристики объекта	-

Раздел 2

Сведения о местоположении границ объекта					
1. Система координат					
2. Сведения о характерных точках границ объекта					
Обозначение характерных точек границ	Координаты, м		Метод определения координат характерной точки	Средняя квадратическая погрешность положения характерной точки (Mt), м	Описание обозначения точки на местности (при наличии)
	X	Y			
1	2	3	4	5	6
-	-	-	-	-	-
3. Сведения о характерных точках части (частей) границы объекта					
Обозначение характерных точек части границы	Координаты, м		Метод определения координат характерной точки	Средняя квадратическая погрешность положения характерной точки (Mt), м	Описание обозначения точки на местности (при наличии)
	X	Y			
1	2	3	4	5	6
-	-	-	-	-	-

Раздел 3

Сведения о местоположении измененных (уточненных) границ объекта							
1. Система координат МСК-63							
2. Сведения о характерных точках границ объекта							
Обозначение характерных точек границ	Существующие координаты, м		Измененные (уточненные) координаты, м		Метод определения координат характерной точки	Средняя квадратическая погрешность положения характерной точки (Mt), м	Описание обозначения точки на местности (при наличии)
	X	Y	X	Y			
1	2	3	4	5	6	7	8
-	-	-	-	-	-	-	-
3. Сведения о характерных точках части (частей) границы объекта							
1	422264,41	1310750,51	-	-	Картометрический	0,10	-
2	422298,89	1310836,20	-	-	Картометрический	0,10	-
3	422323,97	1310825,65	-	-	Картометрический	0,10	-
4	422366,43	1310928,42	-	-	Картометрический	0,10	-
5	422414,33	1311044,36	-	-	Картометрический	0,10	-
6	422493,08	1311256,66	-	-	Картометрический	0,10	-
7	422594,96	1311228,85	-	-	Картометрический	0,10	-
8	422877,44	1311405,05	-	-	Картометрический	0,10	-
9	422929,88	1311424,95	-	-	Картометрический	0,10	-
10	423056,03	1311472,51	-	-	Картометрический	0,10	-
11	423112,72	1311497,70	-	-	Картометрический	0,10	-

Август

					ческий		
12	423091,95	1311538,86	-	-	Картометрический	0,10	-
13	423091,98	1311538,82	-	-	Картометрический	0,10	-
14	423314,26	1311244,92	-	-	Картометрический	0,10	-
15	423170,85	1312232,76	-	-	Картометрический	0,10	-
16	423161,05	1312232,16	-	-	Картометрический	0,10	-
17	423103,93	1312223,99	-	-	Картометрический	0,10	-
18	423103,93	1312223,99	-	-	Картометрический	0,10	-
19	423092,95	1312291,33	-	-	Картометрический	0,10	-
20	422862,02	1312256,76	-	-	Картометрический	0,10	-
21	422838,35	1312310,11	-	-	Картометрический	0,10	-
22	422824,49	1312406,86	-	-	Картометрический	0,10	-
23	422990,57	1312538,02	-	-	Картометрический	0,10	-
24	423074,97	1312604,68	-	-	Картометрический	0,10	-
25	423173,96	1312682,86	-	-	Картометрический	0,10	-

Олеу

26	422869,75	1313245,69	-	-	Картометрический	0,10	-
27	422840,46	1313299,90	-	-	Картометрический	0,10	-
28	422830,38	1313318,53	-	-	Картометрический	0,10	-
29	422749,64	1313467,89	-	-	Картометрический	0,10	-
30	422726,97	1313509,87	-	-	Картометрический	0,10	-
31	422780,27	1313517,05	-	-	Картометрический	0,10	-
32	422783,67	1313517,50	-	-	Картометрический	0,10	-
33	422848,86	1313398,31	-	-	Картометрический	0,10	-
34	422970,13	1313194,62	-	-	Картометрический	0,10	-
35	423032,93	1313182,11	-	-	Картометрический	0,10	-
36	422980,33	1313544,09	-	-	Картометрический	0,10	-
37	423049,26	1313553,58	-	-	Картометрический	0,10	-
38	423051,06	1313553,82	-	-	Картометрический	0,10	-
39	423102,53	1313189,10	-	-	Картометрический	0,10	-
40	423556,44	1313252,31	-	-	Картометрический	0,10	-

Без

41	423534,78	1313403,64	-	-	Картометрический	0,10	-
42	423487,64	1313614,86	-	-	Картометрический	0,10	-
43	423503,47	1313617,14	-	-	Картометрический	0,10	-
44	423632,19	1313635,44	-	-	Картометрический	0,10	-
45	423659,40	1313445,65	-	-	Картометрический	0,10	-
46	423706,20	1313452,26	-	-	Картометрический	0,10	-
47	423709,57	1313451,86	-	-	Картометрический	0,10	-
48	423782,16	1313462,32	-	-	Картометрический	0,10	-
49	423812,98	1313466,73	-	-	Картометрический	0,10	-
50	423874,09	1313475,32	-	-	Картометрический	0,10	-
51	423904,63	1313479,94	-	-	Картометрический	0,10	-
52	423918,72	1313481,90	-	-	Картометрический	0,10	-
53	424095,82	1313508,28	-	-	Картометрический	0,10	-
54	424065,87	1313718,08	-	-	Картометрический	0,10	-
55	424045,64	1313859,74	-	-	Картометрический	0,10	-

Иск

56	424075,33	1313863,99	-	-	Картометрический	0,10	-
57	424148,39	1313874,44	-	-	Картометрический	0,10	-
58	424176,19	1313881,36	-	-	Картометрический	0,10	-
59	424200,80	1313892,54	-	-	Картометрический	0,10	-
60	424218,96	1313904,91	-	-	Картометрический	0,10	-
61	424242,74	1313928,83	-	-	Картометрический	0,10	-
62	424516,28	1314276,22	-	-	Картометрический	0,10	-
63	424531,04	1314323,78	-	-	Картометрический	0,10	-
64	424514,11	1314440,35	-	-	Картометрический	0,10	-
65	425427,15	1314570,86	-	-	Картометрический	0,10	-
66	425898,17	1311279,72	-	-	Картометрический	0,10	-
67	425885,41	1311277,86	-	-	Картометрический	0,10	-
68	425885,26	1311278,80	-	-	Картометрический	0,10	-
69	425884,14	1311285,70	-	-	Картометрический	0,10	-
70	425877,74	1311325,19	-	-	Картометрический	0,10	-

Стеф

71	425871,35	1311364,68	-	-	Картометрический	0,10	-
72	425870,23	1311371,60	-	-	Картометрический	0,10	-
73	425863,82	1311411,09	-	-	Картометрический	0,10	-
74	425857,42	1311450,58	-	-	Картометрический	0,10	-
75	425856,30	1311457,49	-	-	Картометрический	0,10	-
76	425849,90	1311496,98	-	-	Картометрический	0,10	-
77	425843,51	1311536,47	-	-	Картометрический	0,10	-
78	425842,39	1311543,37	-	-	Картометрический	0,10	-
79	425835,98	1311582,87	-	-	Картометрический	0,10	-
80	425829,58	1311622,36	-	-	Картометрический	0,10	-
81	425828,46	1311629,27	-	-	Картометрический	0,10	-
82	425822,06	1311668,76	-	-	Картометрический	0,10	-
83	425815,66	1311708,25	-	-	Картометрический	0,10	-
84	425814,54	1311715,16	-	-	Картометрический	0,10	-
85	425808,14	1311754,65	-	-	Картометрический	0,10	-

Генерал

86	425801,74	1311794,14	-	-	Картометрический	0,10	-
87	425800,62	1311801,05	-	-	Картометрический	0,10	-
88	425798,41	1311814,69	-	-	Картометрический	0,10	-
89	425781,93	1311812,38	-	-	Картометрический	0,10	-
90	425762,12	1311809,61	-	-	Картометрический	0,10	-
91	425737,37	1311806,14	-	-	Картометрический	0,10	-
92	425717,56	1311803,37	-	-	Картометрический	0,10	-
93	425692,80	1311799,90	-	-	Картометрический	0,10	-
94	425668,04	1311796,44	-	-	Картометрический	0,10	-
95	425648,22	1311793,67	-	-	Картометрический	0,10	-
96	425623,47	1311790,20	-	-	Картометрический	0,10	-
97	425598,71	1311786,74	-	-	Картометрический	0,10	-
98	425578,90	1311783,97	-	-	Картометрический	0,10	-
99	425554,15	1311780,50	-	-	Картометрический	0,10	-
100	425529,39	1311777,03	-	-	Картометрический	0,10	-

Белу

101	425509,58	1311774,26	-	-	Картометрический	0,10	-
102	425492,19	1311771,83	-	-	Картометрический	0,10	-
103	425484,81	1311770,80	-	-	Картометрический	0,10	-
104	425460,06	1311767,34	-	-	Картометрический	0,10	-
105	425440,25	1311764,58	-	-	Картометрический	0,10	-
106	425415,48	1311761,12	-	-	Картометрический	0,10	-
107	425390,72	1311757,66	-	-	Картометрический	0,10	-
108	425370,92	1311754,90	-	-	Картометрический	0,10	-
109	425346,15	1311751,44	-	-	Картометрический	0,10	-
110	425321,39	1311747,98	-	-	Картометрический	0,10	-
111	425301,59	1311745,22	-	-	Картометрический	0,10	-
112	425276,83	1311741,76	-	-	Картометрический	0,10	-
113	425252,06	1311738,30	-	-	Картометрический	0,10	-
114	425232,25	1311735,54	-	-	Картометрический	0,10	-
115	425207,50	1311732,08	-	-	Картометрический	0,10	-

Сей

116	425182,73	1311728,62	-	-	Картометрический	0,10	-
117	425162,92	1311725,86	-	-	Картометрический	0,10	-
118	425138,16	1311722,40	-	-	Картометрический	0,10	-
119	425113,40	1311718,94	-	-	Картометрический	0,10	-
120	425093,59	1311716,18	-	-	Картометрический	0,10	-
121	425068,83	1311712,72	-	-	Картометрический	0,10	-
122	425044,08	1311709,26	-	-	Картометрический	0,10	-
123	425024,26	1311706,50	-	-	Картометрический	0,10	-
124	424999,50	1311703,04	-	-	Картометрический	0,10	-
125	424974,73	1311699,58	-	-	Картометрический	0,10	-
126	424954,93	1311696,82	-	-	Картометрический	0,10	-
127	424944,25	1311695,32	-	-	Картометрический	0,10	-
128	424946,74	1311678,36	-	-	Картометрический	0,10	-
129	424947,75	1311671,42	-	-	Картометрический	0,10	-
130	424949,29	1311660,95	-	-	Картометрический	0,10	-

Степ

131	424953,54	1311631,84	-	-	Картометрический	0,10	-
132	424959,34	1311592,27	-	-	Картометрический	0,10	-
133	424960,35	1311585,35	-	-	Картометрический	0,10	-
134	424966,14	1311545,77	-	-	Картометрический	0,10	-
135	424971,93	1311506,19	-	-	Картометрический	0,10	-
136	424972,95	1311499,26	-	-	Картометрический	0,10	-
137	424978,74	1311459,69	-	-	Картометрический	0,10	-
138	424984,53	1311420,11	-	-	Картометрический	0,10	-
139	424985,54	1311413,18	-	-	Картометрический	0,10	-
140	424991,33	1311373,61	-	-	Картометрический	0,10	-
141	424997,12	1311334,02	-	-	Картометрический	0,10	-
142	424998,14	1311327,10	-	-	Картометрический	0,10	-
143	425003,93	1311287,53	-	-	Картометрический	0,10	-
144	425009,72	1311247,95	-	-	Картометрический	0,10	-
145	425010,73	1311241,02	-	-	Картометрический	0,10	-

Степ

146	425015,56	1311207,97	-	-	Картометрический	0,10	-
147	425016,52	1311201,44	-	-	Картометрический	0,10	-
148	425018,87	1311185,41	-	-	Картометрический	0,10	-
149	425022,31	1311161,86	-	-	Картометрический	0,10	-
150	425023,33	1311154,94	-	-	Картометрический	0,10	-
151	425023,70	1311152,37	-	-	Картометрический	0,10	-
152	425033,18	1311153,75	-	-	Картометрический	0,10	-
153	424914,26	1311136,43	-	-	Картометрический	0,10	-
154	424910,56	1311161,65	-	-	Картометрический	0,10	-
155	424907,75	1311180,85	-	-	Картометрический	0,10	-
156	424904,94	1311200,04	-	-	Картометрический	0,10	-
157	424901,25	1311225,27	-	-	Картометрический	0,10	-
158	424900,23	1311232,20	-	-	Картометрический	0,10	-
159	424896,37	1311258,62	-	-	Картометрический	0,10	-
160	424892,50	1311285,04	-	-	Картометрический	0,10	-

Лев

161	424888,64	1311311,37	-	-	Картометрический	0,10	-
162	424887,62	1311318,30	-	-	Картометрический	0,10	-
163	424883,75	1311344,72	-	-	Картометрический	0,10	-
164	424879,89	1311371,14	-	-	Картометрический	0,10	-
165	424876,03	1311397,45	-	-	Картометрический	0,10	-
166	424875,02	1311404,38	-	-	Картометрический	0,10	-
167	424871,15	1311430,80	-	-	Картометрический	0,10	-
168	424867,28	1311457,22	-	-	Картометрический	0,10	-
169	424863,43	1311483,52	-	-	Картометрический	0,10	-
170	424862,41	1311490,45	-	-	Картометрический	0,10	-
171	424858,54	1311516,87	-	-	Картометрический	0,10	-
172	424854,68	1311543,29	-	-	Картометрический	0,10	-
173	424850,82	1311569,62	-	-	Картометрический	0,10	-
174	424849,81	1311576,52	-	-	Картометрический	0,10	-
175	424846,12	1311601,68	-	-	Картометрический	0,10	-

Stacy

176	424842,44	1311626,85	-	-	Картометрический	0,10	-
177	424838,75	1311652,01	-	-	Картометрический	0,10	-
178	424835,03	1311677,42	-	-	Картометрический	0,10	-
179	424821,66	1311675,19	-	-	Картометрический	0,10	-
180	424818,35	1311674,64	-	-	Картометрический	0,10	-
181	424796,91	1311671,65	-	-	Картометрический	0,10	-
182	424772,15	1311668,19	-	-	Картометрический	0,10	-
183	424752,34	1311665,42	-	-	Картометрический	0,10	-
184	424727,58	1311661,96	-	-	Картометрический	0,10	-
185	424702,82	1311658,50	-	-	Картометрический	0,10	-
186	424683,01	1311655,74	-	-	Картометрический	0,10	-
187	424658,26	1311652,28	-	-	Картометрический	0,10	-
188	424633,50	1311648,82	-	-	Картометрический	0,10	-
189	424613,68	1311646,05	-	-	Картометрический	0,10	-
190	424588,92	1311642,60	-	-	Картометрический	0,10	-

Стеф

191	424564,17	1311639,14	-	-	Картометрический	0,10	-
192	424544,35	1311636,37	-	-	Картометрический	0,10	-
193	424519,59	1311632,91	-	-	Картометрический	0,10	-
194	424494,83	1311629,45	-	-	Картометрический	0,10	-
195	424475,02	1311626,69	-	-	Картометрический	0,10	-
196	424450,26	1311623,23	-	-	Картометрический	0,10	-
197	424425,50	1311619,77	-	-	Картометрический	0,10	-
198	424405,70	1311617,01	-	-	Картометрический	0,10	-
199	424386,02	1311614,26	-	-	Картометрический	0,10	-
200	424380,93	1311613,55	-	-	Картометрический	0,10	-
201	424356,17	1311610,09	-	-	Картометрический	0,10	-
202	424336,36	1311607,32	-	-	Картометрический	0,10	-
203	424311,61	1311603,87	-	-	Картометрический	0,10	-
204	424286,84	1311600,41	-	-	Картометрический	0,10	-
205	424267,03	1311597,64	-	-	Картометрический	0,10	-

Общ

206	424242,27	1311594,18	-	-	Картометрический	0,10	-
207	424217,51	1311590,73	-	-	Картометрический	0,10	-
208	424197,70	1311587,96	-	-	Картометрический	0,10	-
209	424172,94	1311584,50	-	-	Картометрический	0,10	-
210	424148,18	1311581,04	-	-	Картометрический	0,10	-
211	424128,37	1311578,28	-	-	Картометрический	0,10	-
212	424103,60	1311574,82	-	-	Картометрический	0,10	-
213	424078,85	1311571,36	-	-	Картометрический	0,10	-
214	424059,04	1311568,60	-	-	Картометрический	0,10	-
215	424034,28	1311565,14	-	-	Картометрический	0,10	-
216	424009,51	1311561,68	-	-	Картометрический	0,10	-
217	423989,72	1311558,91	-	-	Картометрический	0,10	-
218	423964,95	1311555,46	-	-	Картометрический	0,10	-
219	423947,79	1311553,06	-	-	Картометрический	0,10	-
220	423939,35	1311551,88	-	-	Картометрический	0,10	-

Стеф

221	423969,86	1311344,15	-	-	Картометрический	0,10	-
222	423993,39	1311348,75	-	-	Картометрический	0,10	-
223	423997,17	1311331,80	-	-	Картометрический	0,10	-
224	424000,01	1311319,05	-	-	Картометрический	0,10	-
225	424008,75	1311279,89	-	-	Картометрический	0,10	-
226	424010,28	1311273,05	-	-	Картометрический	0,10	-
227	424010,27	1311273,05	-	-	Картометрический	0,10	-
228	424019,02	1311233,89	-	-	Картометрический	0,10	-
229	424027,75	1311194,73	-	-	Картометрический	0,10	-
230	424027,76	1311194,73	-	-	Картометрический	0,10	-
231	424029,29	1311187,89	-	-	Картометрический	0,10	-
232	424029,28	1311187,89	-	-	Картометрический	0,10	-
233	424038,03	1311148,73	-	-	Картометрический	0,10	-
234	424046,76	1311109,58	-	-	Картометрический	0,10	-
235	424048,29	1311102,72	-	-	Картометрический	0,10	-

Общ

236	424057,02	1311063,58	-	-	Картометрический	0,10	-
237	424057,03	1311063,58	-	-	Картометрический	0,10	-
238	424065,77	1311024,42	-	-	Картометрический	0,10	-
239	424067,30	1311017,56	-	-	Картометрический	0,10	-
240	424068,20	1311013,53	-	-	Картометрический	0,10	-
1	422264,41	1310750,51	-	-	Картометрический	0,10	-
241	423113,49	1313111,41	-	-	Картометрический	0,10	-
242	423125,27	1313029,64	-	-	Картометрический	0,10	-
243	423125,05	1313029,60	-	-	Картометрический	0,10	-
244	423185,24	1312605,85	-	-	Картометрический	0,10	-
245	423639,55	1312671,69	-	-	Картометрический	0,10	-
246	423578,18	1313100,43	-	-	Картометрический	0,10	-
247	423567,34	1313176,19	-	-	Картометрический	0,10	-
241	423113,49	1313111,41	-	-	Картометрический	0,10	-
248	423239,10	1312237,52	-	-	Картометрический	0,10	-

249	423340,35	1311546,29	-	-	Картометрический	0,10	-
250	423796,36	1311611,37	-	-	Картометрический	0,10	-
251	423692,42	1312338,65	-	-	Картометрический	0,10	-
248	423239,10	1312237,52	-	-	Картометрический	0,10	-
252	423351,03	1311473,18	-	-	Картометрический	0,10	-
253	423386,58	1311230,15	-	-	Картометрический	0,10	-
254	423838,28	1311318,43	-	-	Картометрический	0,10	-
255	423807,25	1311535,54	-	-	Картометрический	0,10	-
252	423351,03	1311473,18	-	-	Картометрический	0,10	-
256	423494,43	1311042,63	-	-	Аналитический	0,10	-
257	423508,63	1311023,74	-	-	Аналитический	0,10	-
258	423633,75	1311041,58	-	-	Аналитический	0,10	-
259	423592,63	1311100,31	-	-	Аналитический	0,10	-
260	423541,86	1311064,77	-	-	Аналитический	0,10	-
261	423532,62	1311060,95	-	-	Аналитический	0,10	-

Shef

262	423501,19	1311047,67	-	-	Аналитический	0,10	-
256	423494,43	1311042,63	-	-	Картометрический	0,10	-
263	423887,04	1311907,77	-	-	Картометрический	0,10	-
264	423891,37	1311878,27	-	-	Картометрический	0,10	-
265	423892,39	1311871,35	-	-	Картометрический	0,10	-
266	423898,20	1311831,76	-	-	Картометрический	0,10	-
267	423904,01	1311792,20	-	-	Картометрический	0,10	-
268	423905,03	1311785,27	-	-	Картометрический	0,10	-
269	423910,84	1311745,69	-	-	Картометрический	0,10	-
270	423916,66	1311706,12	-	-	Картометрический	0,10	-
271	423917,68	1311699,19	-	-	Картометрический	0,10	-
272	423922,48	1311666,44	-	-	Картометрический	0,10	-
273	423929,35	1311619,71	-	-	Картометрический	0,10	-
274	423932,80	1311620,20	-	-	Картометрический	0,10	-
275	424382,91	1311684,43	-	-	Картометрический	0,10	-

Общ

276	424811,53	1311745,56	-	-	Картометрический	0,10	-
277	424815,57	1311746,14	-	-	Картометрический	0,10	-
278	424824,80	1311747,47	-	-	Картометрический	0,10	-
279	424820,75	1311775,12	-	-	Картометрический	0,10	-
280	424816,89	1311801,43	-	-	Картометрический	0,10	-
281	424813,02	1311827,84	-	-	Картометрический	0,10	-
282	424812,01	1311834,76	-	-	Картометрический	0,10	-
283	424808,13	1311861,18	-	-	Картометрический	0,10	-
284	424804,28	1311887,51	-	-	Картометрический	0,10	-
285	424800,40	1311913,93	-	-	Картометрический	0,10	-
286	424799,39	1311920,86	-	-	Картометрический	0,10	-
287	424795,52	1311947,28	-	-	Картометрический	0,10	-
288	424791,66	1311973,60	-	-	Картометрический	0,10	-
289	424787,79	1312000,01	-	-	Картометрический	0,10	-
290	424786,78	1312006,94	-	-	Картометрический	0,10	-

Безу

291	424779,68	1312055,42	-	-	Картометрический	0,10	-
292	424767,19	1312053,35	-	-	Картометрический	0,10	-
263	423887,04	1311907,77	-	-	Картометрический	0,10	-
293	424655,13	1314450,70	-	-	Картометрический	0,10	-
294	424698,67	1314173,32	-	-	Картометрический	0,10	-
295	424741,57	1313900,04	-	-	Картометрический	0,10	-
296	424784,46	1313626,76	-	-	Картометрический	0,10	-
297	424815,47	1313429,18	-	-	Картометрический	0,10	-
298	425569,43	1313537,79	-	-	Картометрический	0,10	-
299	425541,20	1313735,06	-	-	Картометрический	0,10	-
300	425502,02	1314008,86	-	-	Картометрический	0,10	-
301	425462,84	1314282,66	-	-	Картометрический	0,10	-
302	425424,14	1314553,01	-	-	Картометрический	0,10	-
293	424655,13	1314450,70	-	-	Картометрический	0,10	-
303	424827,86	1313350,22	-	-	Картометрический	0,10	-

304	424867,05	1313100,55	-	-	Картометрический	0,10	-
305	425616,65	1313207,84	-	-	Картометрический	0,10	-
306	425581,13	1313455,98	-	-	Картометрический	0,10	-
303	424827,86	1313350,22	-	-	Картометрический	0,10	-
307	424888,92	1312073,48	-	-	Картометрический	0,10	-
308	424896,35	1312022,68	-	-	Картометрический	0,10	-
309	424897,37	1312015,75	-	-	Картометрический	0,10	-
310	424903,16	1311976,17	-	-	Картометрический	0,10	-
311	424908,95	1311936,59	-	-	Картометрический	0,10	-
312	424909,96	1311929,67	-	-	Картометрический	0,10	-
313	424915,75	1311890,09	-	-	Картометрический	0,10	-
314	424921,54	1311850,52	-	-	Картометрический	0,10	-
315	424922,56	1311843,59	-	-	Картометрический	0,10	-
316	424928,35	1311804,01	-	-	Картометрический	0,10	-
317	424934,14	1311764,43	-	-	Картометрический	0,10	-

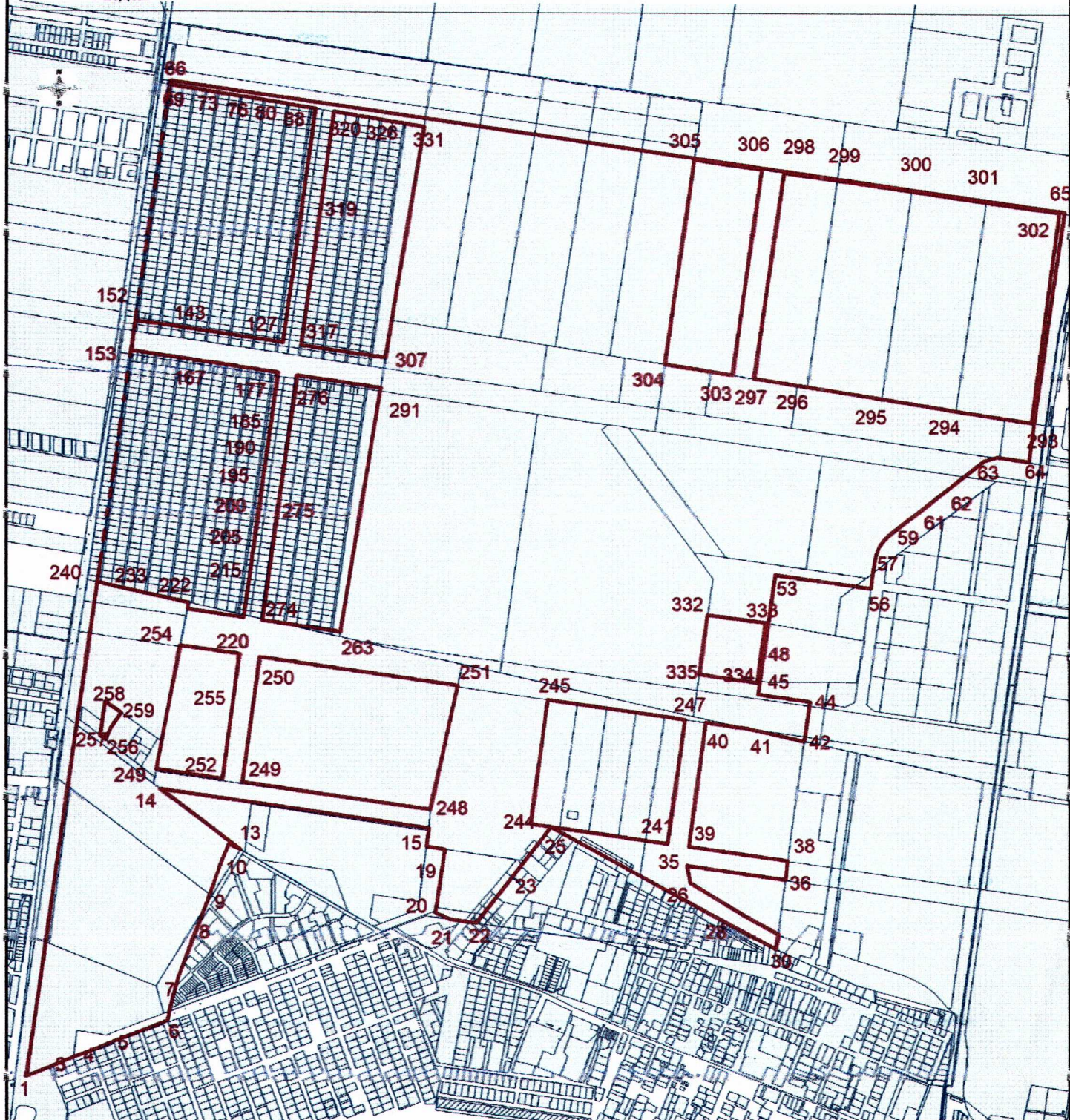
Олеф

318	424934,38	1311762,83	-	-	Картометрический	0,10	-
319	425478,62	1311839,10	-	-	Картометрический	0,10	-
320	425787,44	1311882,32	-	-	Картометрический	0,10	-
321	425786,69	1311886,94	-	-	Картометрический	0,10	-
322	425780,30	1311926,44	-	-	Картометрический	0,10	-
323	425773,90	1311965,92	-	-	Картометрический	0,10	-
324	425772,78	1311972,83	-	-	Картометрический	0,10	-
325	425766,37	1312012,32	-	-	Картометрический	0,10	-
326	425759,97	1312051,81	-	-	Картометрический	0,10	-
327	425758,85	1312058,72	-	-	Картометрический	0,10	-
328	425752,46	1312098,21	-	-	Картометрический	0,10	-
329	425746,06	1312137,70	-	-	Картометрический	0,10	-
330	425744,94	1312144,62	-	-	Картометрический	0,10	-
331	425733,82	1312213,23	-	-	Картометрический	0,10	-
307	424888,92	1312073,48	-	-	Картометрический	0,10	-

Генд

1	422264,41	1310750,51	-	-	Картометрический	0,10	-
332	423950,45	1313259,38	-	-	Картометрический	0,10	-
333	423920,07	1313471,83	-	-	Картометрический	0,10	-
334	423703,07	1313440,78	-	-	Картометрический	0,10	-
335	423733,50	1313228,33	-	-	Картометрический	0,10	-
332	423950,45	1313259,38	-	-	Картометрический	0,10	-

Сред-



Используемые условные знаки и обозначения:

Масштаб 1:20000

- - граница части территориальной зоны СХ-2
- 1 - характерные точки границы части территориальной зоны СХ-2 и их обозначения
- учтенные земельные участки
- :9273 - кадастровые номера учтенных земельных участков

Директор МБУ "АИГ"



Т.И. Керасирова Дата "25" января

2023г