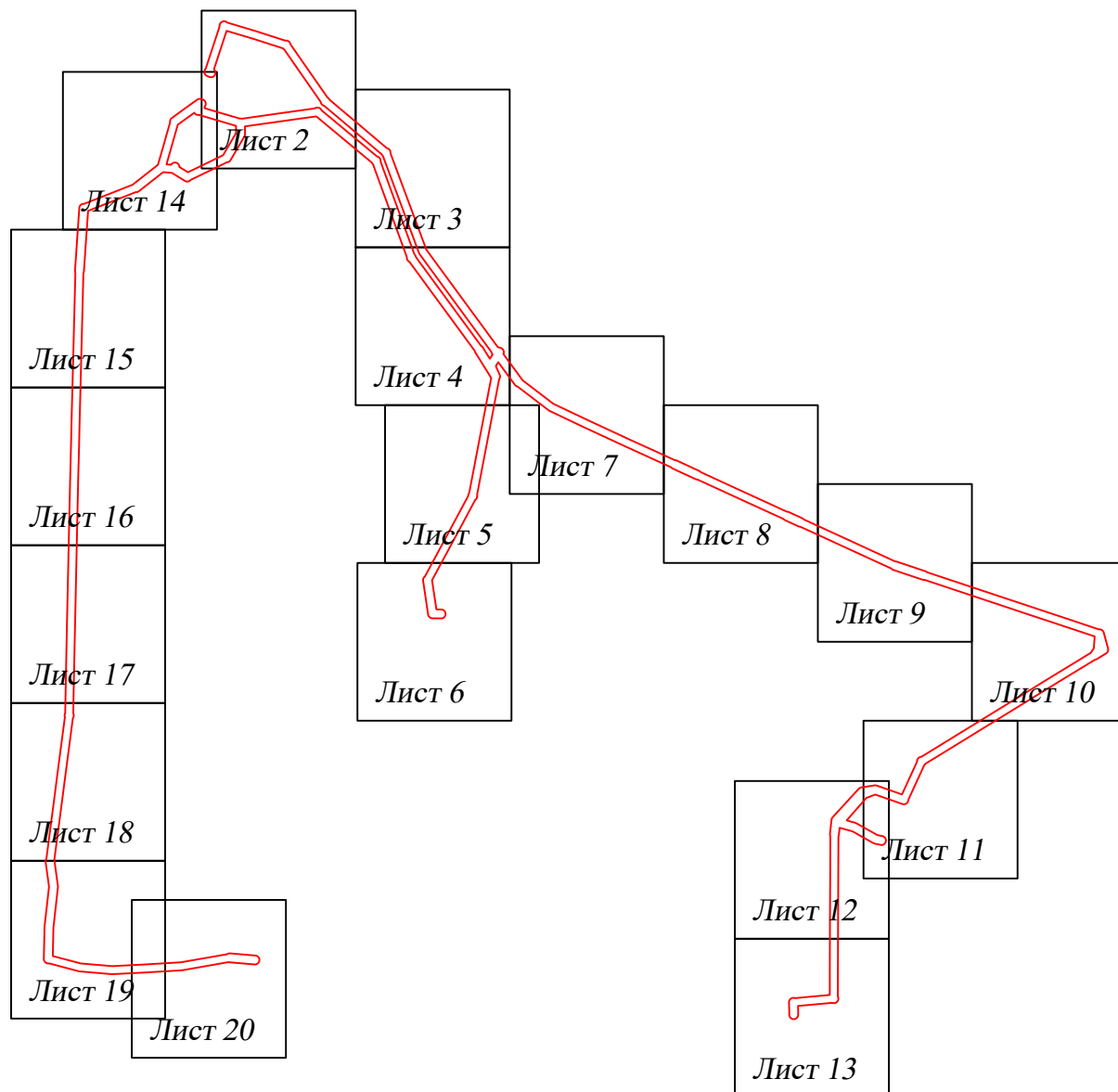


**Схема расположения границ публичного сервитута
для эксплуатации объекта электросетевого хозяйства**

Электросетевой комплекс ВЛ 110 кВ "МИС", Комсомольская-3-4"

(наименование объекта)

Обзорная схема границ объекта



Условные обозначения:


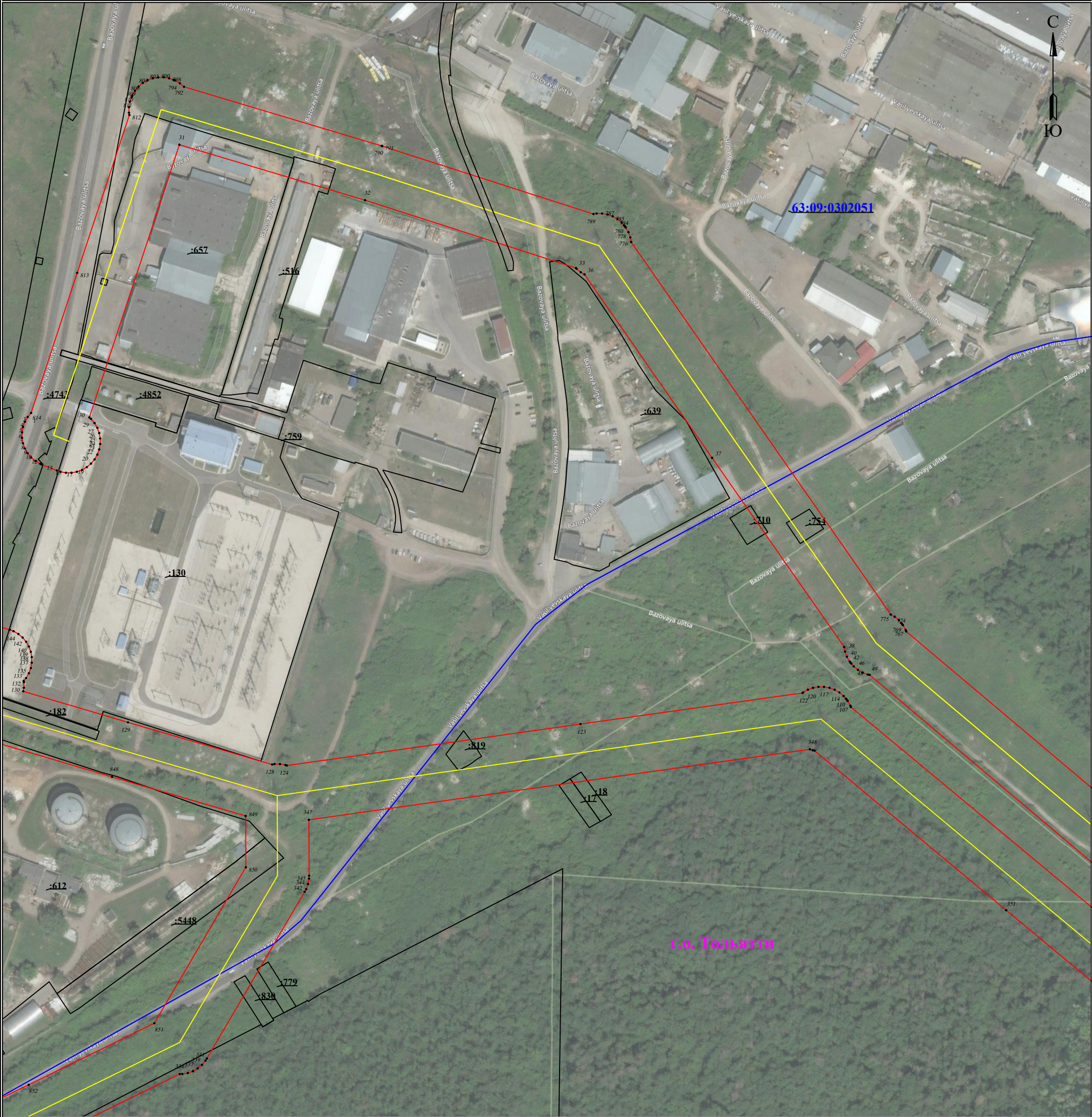
 - граница устанавливаемой зоны публичного сервитута

Схема расположения границ публичного сервитута
для эксплуатации объекта электросетевого хозяйства
Электросетевой комплекс ВЛ 110 кВ "МИС", Комсомольская-3-4"
(наименование объекта)



Используемые условные знаки и обозначения:

- 1

- обозначение характерной точки границы устанавливаемой зоны публичного сервитута

- границы земельных участков, попадающих в зону публичного сервитута

- граница кадастрового квартала

63:09:0000000

- номер кадастрового квартала

- граница устанавливаемой зоны публичного сервитута

- ось линии

:242

- кадастровый номер ЗУ

г.о. Тольятти

- наименование субъекта, населенного пункта

Масштаб 1:3000

Лист 2 из 20

Схема расположения границ публичного сервитута
для эксплуатации объекта электросетевого хозяйства
Электросетевой комплекс ВЛ 110 кВ "МИС", Комсомольская-3-4"
(наименование объекта)



Используемые условные знаки и обозначения:

- 1

- обозначение характерной точки границы устанавливаемой зоны публичного сервитута

- границы земельных участков, попадающих в зону публичного сервитута

- граница кадастрового квартала

63:09:0000000

- номер кадастрового квартала

- граница устанавливаемой зоны публичного сервитута

- ось линии

масштаб 1:3000

Лист 3 из 20

:242

- кадастровый номер ЗУ

г.о. Тольятти

- наименование субъекта, населенного пункта

**Схема расположения границ публичного сервитута
для эксплуатации объекта электросетевого хозяйства**
Электросетевой комплекс ВЛ 110 кВ "МИС", Комсомольская-3-4"

(наименование объекта)



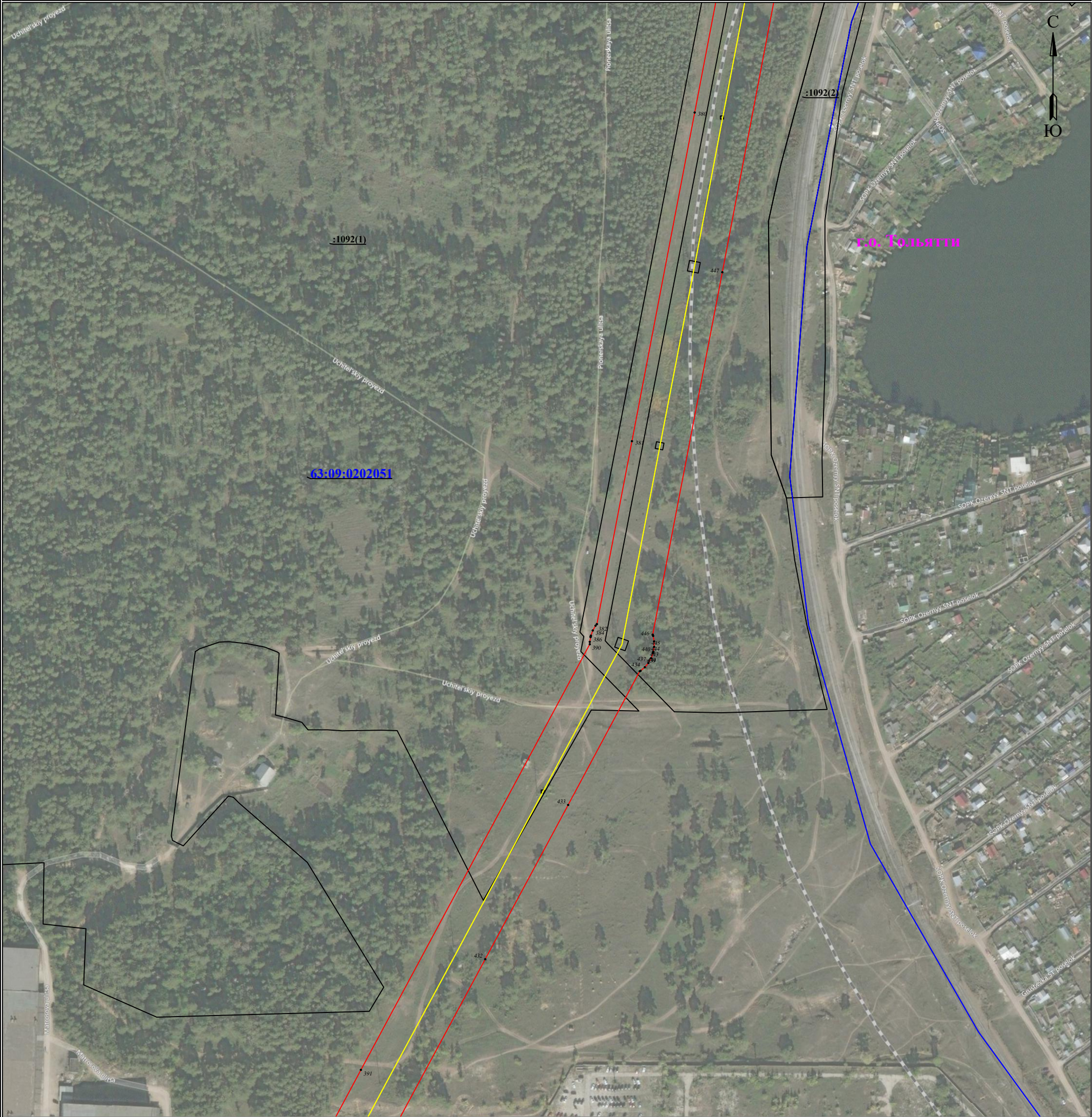
Используемые условные знаки и обозначения:

Масштаб 1:3000

Лист 4 из 20

- 1 - обозначение характерной точки границы устанавливаемой зоны публичного сервитута
 - - границы земельных участков, попадающих в зону публичного сервитута
 - - граница кадастрового квартала
 - :242 - кадастровый номер ЗУ
 - 63:09:0000000 - номер кадастрового квартала
 - г.о. Тольятти - наименование субъекта, населенного пункта
 - - граница устанавливаемой зоны публичного сервитута
 - - ось линии

Схема расположения границ публичного сервитута
для эксплуатации объекта электросетевого хозяйства
Электросетевой комплекс ВЛ 110 кВ "МИС", Комсомольская-3-4"
(наименование объекта)



Используемые условные знаки и обозначения:

• 1

- обозначение характерной точки границы устанавливаемой зоны публичного сервитута

- границы земельных участков, попадающих в зону публичного сервитута

- граница кадастрового квартала

63:09:0000000

- номер кадастрового квартала

- граница устанавливаемой зоны публичного сервитута

- ось линии

Масштаб 1:3000

Лист 5 из 20

:242

- кадастровый номер ЗУ

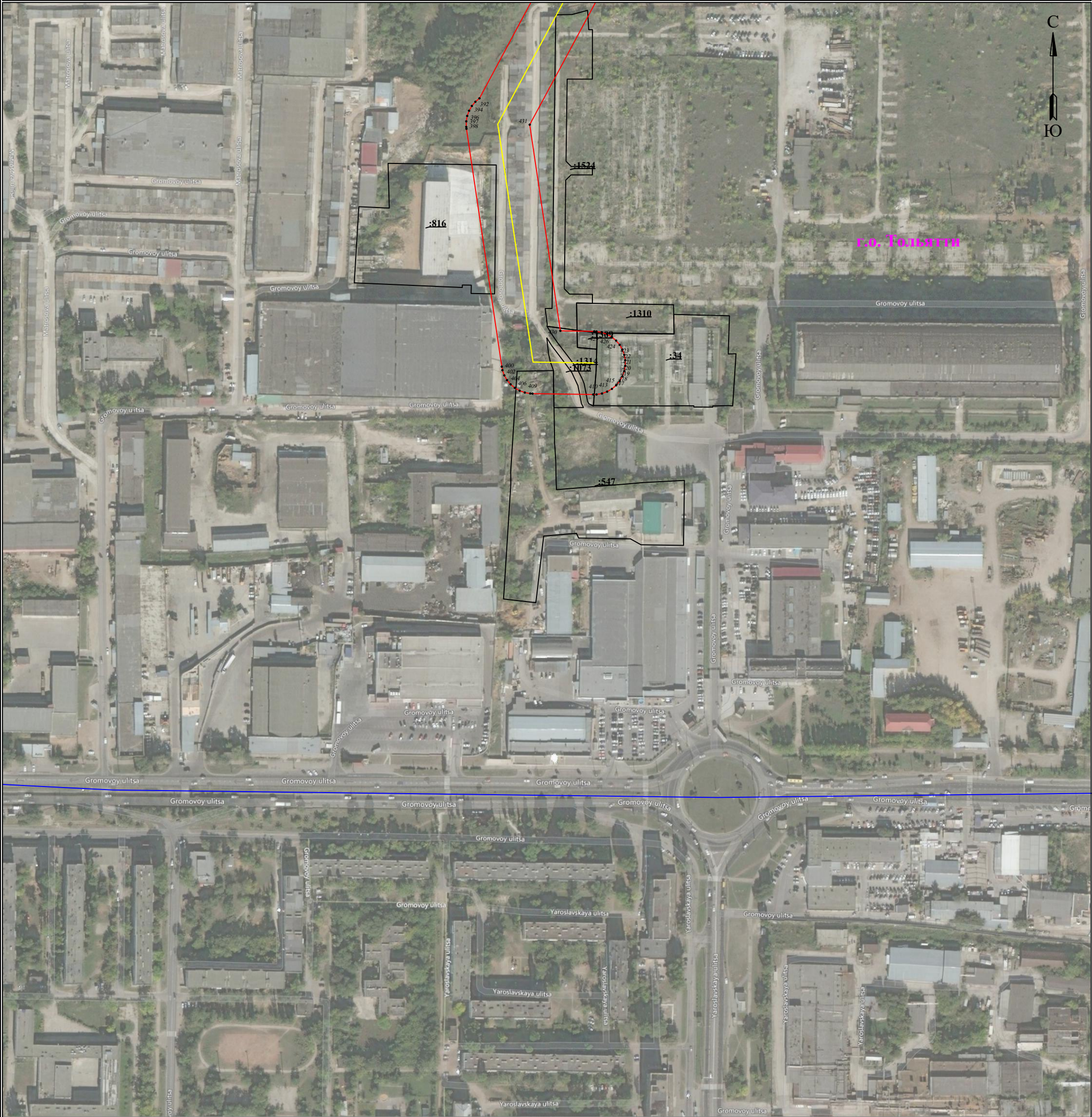
г.о. Тольятти

- наименование субъекта, населенного пункта

Схема расположения границ публичного сервитута
для эксплуатации объекта электросетевого хозяйства

Электросетевой комплекс ВЛ 110 кВ "МИС", Комсомольская-3-4"

(наименование объекта)



Используемые условные знаки и обозначения:

• 1

- обозначение характерной точки границы устанавливаемой зоны публичного сервитута

- границы земельных участков, попадающих в зону публичного сервитута

- граница кадастрового квартала

63:09:0000000

- номер кадастрового квартала

- граница устанавливаемой зоны публичного сервитута

- ось линии

Масштаб 1:3000

Лист 6 из 20

:242

- кадастровый номер ЗУ

г.о. Тольятти

- наименование субъекта, населенного пункта

Схема расположения границ публичного сервитута
для эксплуатации объекта электросетевого хозяйства
Электросетевой комплекс ВЛ 110 кВ "МИС", Комсомольская-3-4"
(наименование объекта)



Используемые условные знаки и обозначения:

• 1

- обозначение характерной точки границы устанавливаемой зоны публичного сервитута

- границы земельных участков, попадающих в зону публичного сервитута

- граница кадастрового квартала

63:09:0000000

- номер кадастрового квартала

- граница устанавливаемой зоны публичного сервитута

- ось линии

Масштаб 1:3000

Лист 7 из 20

:242

- кадастровый номер ЗУ

г.о. Тольятти

- наименование субъекта, населенного пункта

Схема расположения границ публичного сервитута
для эксплуатации объекта электросетевого хозяйства

Электросетевой комплекс ВЛ 110 кВ "МИС", Комсомольская-3-4"

(наименование объекта)



Используемые условные знаки и обозначения:

• 1

- обозначение характерной точки границы устанавливаемой зоны публичного сервитута

- границы земельных участков, попадающих в зону публичного сервитута

- граница кадастрового квартала

63:09:0000000

- номер кадастрового квартала

- граница устанавливаемой зоны публичного сервитута

- ось линии

Масштаб 1:3000

Лист 8 из 20

:242

- кадастровый номер ЗУ

г.о. Тольятти

- наименование субъекта, населенного пункта

**Схема расположения границ публичного сервитута
для эксплуатации объекта электросетевого хозяйства**
Электросетевой комплекс ВЛ 110 кВ "МИС", Комсомольская-3-4"

(наименование объекта)



Используемые условные знаки и обозначения:

Масштаб 1:3000

Лист 9 из 20

- **1** - обозначение характерной точки границы устанавливаемой зоны публичного сервитута
 - - границы земельных участков, попадающих в зону публичного сервитута
 - - граница кадастрового квартала
 - :242** - кадастровый номер ЗУ
 - 63:09:0000000** - номер кадастрового квартала
 - г.о. Тольятти** - наименование субъекта, населенного пункта
 - - граница устанавливаемой зоны публичного сервитута
 - - ось линии

Схема расположения границ публичного сервитута
для эксплуатации объекта электросетевого хозяйства

Электросетевой комплекс ВЛ 110 кВ "МИС", Комсомольская-3-4"

(наименование объекта)



Используемые условные знаки и обозначения:

• 1

- обозначение характерной точки границы устанавливаемой
зоны публичного сервитута

- границы земельных участков, попадающих в зону публичного сервитута

- граница кадастрового квартала

63:09:0000000

- номер кадастрового квартала

- граница устанавливаемой зоны публичного сервитута

- ось линии

Масштаб 1:3000

Лист 10 из 20

:242

- кадастровый номер ЗУ

г.о. Тольятти

- наименование субъекта, населенного пункта

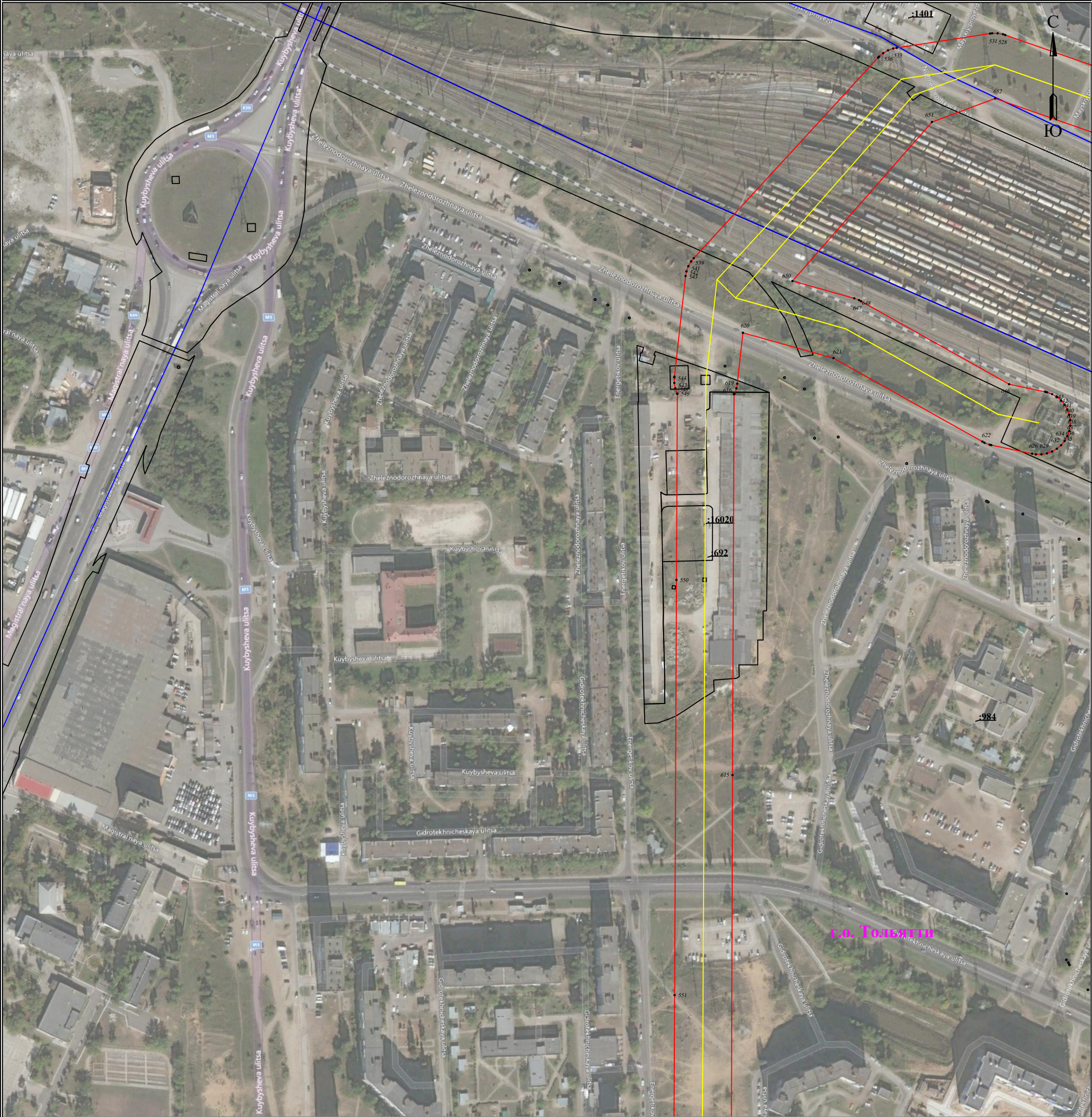
Лист 11 из 20

- **1** - обозначение характерной точки границы устанавливаемой зоны публичного сервитута
 - - границы земельных участков, попадающих в зону публичного сервитута
 - - граница кадастрового квартала
 - :242 - кадастровый номер ЗУ
 - 63:09:0000000 - номер кадастрового квартала
 - г.о. Тольятти - наименование субъекта, населенного пункта
 - - граница устанавливаемой зоны публичного сервитута
 - - ось линии

Схема расположения границ публичного сервитута
для эксплуатации объекта электросетевого хозяйства

Электросетевой комплекс ВЛ 110 кВ "МИС", Комсомольская-3-4"

(наименование объекта)



Используемые условные знаки и обозначения:

- 1

- обозначение характерной точки границы устанавливаемой
зоны публичного сервитута

- границы земельных участков, попадающих в зону публичного сервитута

- граница кадастрового квартала

63:09:0000000

- номер кадастрового квартала

- граница устанавливаемой зоны публичного сервитута

- ось линии

:242

- кадастровый номер ЗУ

г.о. Тольятти

- наименование субъекта, населенного пункта

Масштаб 1:3000

Лист 12 из 20

Лист 13 из 20

- 1 - обозначение характерной точки границы устанавливаемой зоны публичного сервитута

— - границы земельных участков, попадающих в зону публичного сервитута

— - граница кадастрового квартала

:242 - кадастровый номер ЗУ

63:09:0000000 - номер кадастрового квартала

г.о. Тольятти - наименование субъекта, населенного пункта

— - граница устанавливаемой зоны публичного сервитута

— - ось линии

Схема расположения границ публичного сервитута
для эксплуатации объекта электросетевого хозяйства

Электросетевой комплекс ВЛ 110 кВ "МИС", Комсомольская-3-4"

(наименование объекта)



Используемые условные знаки и обозначения:

• 1

- обозначение характерной точки границы устанавливаемой зоны публичного сервитута

- границы земельных участков, попадающих в зону публичного сервитута

- граница кадастрового квартала

63:09:0000000

- номер кадастрового квартала

- граница устанавливаемой зоны публичного сервитута

- ось линии

Масштаб 1:3000

Лист 14 из 20

:242

- кадастровый номер ЗУ

г.о. Тольятти

- наименование субъекта, населенного пункта

Схема расположения границ публичного сервитута
для эксплуатации объекта электросетевого хозяйства
Электросетевой комплекс ВЛ 110 кВ "МИС", Комсомольская-3-4"
(наименование объекта)



- Используемые условные знаки и обозначения:

• 1

- обозначение характерной точки границы устанавливаемой зоны публичного сервитута

- границы земельных участков, попадающих в зону публичного сервитута

- граница кадастрового квартала

63:09:0000000

- номер кадастрового квартала

- граница устанавливаемой зоны публичного сервитута

- ось линии

Масштаб 1:3000

Лист 15 из 20

:242

- кадастровый номер ЗУ

г.о. Тольятти

- наименование субъекта, населенного пункта

**Схема расположения границ публичного сервитута
для эксплуатации объекта электросетевого хозяйства**
Электросетевой комплекс ВЛ 110 кВ "МИС", Комсомольская-3-4"

(наименование объекта)



Используемые условные знаки и обозначения:

Масштаб 1:3000

Лист 16 из 20

- 1 - обозначение характерной точки границы устанавливаемой зоны публичного сервитута
 - - границы земельных участков, попадающих в зону публичного сервитута
 - - граница кадастрового квартала
 - :242 - кадастровый номер ЗУ
 - 63:09:0000000 - номер кадастрового квартала
 - г.о. Тольятти - наименование субъекта, населенного пункта
 - - граница устанавливаемой зоны публичного сервитута
 - - ось линии

Схема расположения границ публичного сервитута
для эксплуатации объекта электросетевого хозяйства
Электросетевой комплекс ВЛ 110 кВ "МИС", Комсомольская-3-4"
(наименование объекта)



Используемые условные знаки и обозначения:

• 1

- обозначение характерной точки границы устанавливаемой зоны публичного сервитута

- границы земельных участков, попадающих в зону публичного сервитута

- граница кадастрового квартала

63:09:0000000

- номер кадастрового квартала

- граница устанавливаемой зоны публичного сервитута

- ось линии

Масштаб 1:3000

Лист 17 из 20

:242

- кадастровый номер ЗУ

г.о. Тольятти

- наименование субъекта, населенного пункта

63.09:0201057

г. Томск

С

Ю

Лист 18 из 20

- **1** - обозначение характерной точки границы устанавливаемой зоны публичного сервитута
 - - границы земельных участков, попадающих в зону публичного сервитута
 - - граница кадастрового квартала
 - :242 - кадастровый номер ЗУ
 - 63:09:0000000 - номер кадастрового квартала
 - г.о. Тольятти - наименование субъекта, населенного пункта
 - - граница устанавливаемой зоны публичного сервитута
 - - ось линии

Схема расположения границ публичного сервитута
для эксплуатации объекта электросетевого хозяйства
Электросетевой комплекс ВЛ 110 кВ "МИС", Комсомольская-3-4"
(наименование объекта)



Используемые условные знаки и обозначения:

• 1

- обозначение характерной точки границы устанавливаемой зоны публичного сервитута

- границы земельных участков, попадающих в зону публичного сервитута

- граница кадастрового квартала

63:09:0000000

- номер кадастрового квартала

- граница устанавливаемой зоны публичного сервитута

- ось линии

Масштаб 1:3000

Лист 19 из 20

:242

- кадастровый номер ЗУ

г.о. Тольятти

- наименование субъекта, населенного пункта

An aerial photograph showing a residential development along the Kuybyshevskoye Reservoir. The map features several buildings, parking lots, and green spaces. Overlaid on the photo are black outlines representing building footprints or lot boundaries. Red lines indicate proposed roads or utility corridors, while yellow lines show other planned paths. Numerous small numbers (e.g., 271, 237, 238, 270, 239, 240, 242, 269, 268, 267, 266, 265, 264, 263, 262, 261, 260) are placed along these lines, likely representing stationing or specific points of interest. A large blue rectangular area is highlighted in the upper left, labeled "г.о. Голыятти". A red rectangular area is highlighted in the lower right, labeled "63:09:0201058". The reservoir is visible at the bottom of the frame, with the label "Kuybyshevskoye Reservoir" appearing twice. In the top right corner, there is a north arrow pointing upwards and a scale bar indicating 10 meters. Street names like "Коммунистическая улица" and "Матросова улица" are visible throughout the map.

Лист 20 из 20

- 1 - обозначение характерной точки границы устанавливаемой зоны публичного сервитута
 - - границы земельных участков, попадающих в зону публичного сервитута
 - - граница кадастрового квартала
 - :242 - кадастровый номер ЗУ
 - 63:09:0000000 - номер кадастрового квартала
 - г.о. Тольятти - наименование субъекта, населенного пункта
 - - граница устанавливаемой зоны публичного сервитута
 - - ось линии