



Эскизный проект

Жилой комплекс из блокированных домов г. Тольятти, Самарская область, Комсомольское шоссе, участок к.н. 63:09:0301170:1244

Тольятти 2024

Состав проекта ТЭП

№	Наименование
	Титульный лист
1	Состав проекта Техничко-экономические показатели
2	Ситуационный план. Схема генплана
3	Перспектива Вид 1
4	Перспектива Вид 2
5	Перспектива Вид 3
6	Перспектива Вид 4
7	Перспектива Вид 5
8	Перспектива Вид 6
9	Перспектива Вид 7
10	Перспектива Вид 8
11	Перспектива Вид 9
12	Перспектива Вид 10
13	Перспектива Вид 11
14	Перспектива Вид 12
15	
16	
17	
18	
19	
20	
21	

Основные технико-экономические показатели

1. Площадь участка: 10 778м²
 - 1.1 Площадь под мощение (брусчатка, экопарковки): 3544м²
 - 1.2 Площадь под детские и спортивные площадки, бассейн: 816м²
 - 1.2 площадь под озеленение (газоны): 5289

2. Общая площадь застройки жилого комплекса: 1607м²
 - 2.1 Тип 1: 803м²
 - 2.2 Тип 2: 340м²
 - 2.3 Тип 3: 340м²
 - 2.4 Тип 4: 124м²

3. Процент застройки жилого комплекса к площади участка: 14,9%

4. Коэффициент плотности застройки жилого комплекса: 19 %

5. Общая площадь зданий жилого комплекса: 2047 м²
 - 5.1 Тип 1: 1125м²
 - 5.2 Тип 2: 443м²
 - 5.3 Тип 3: 369м²
 - 5.4 Тип 4: 110м²

6. Количество этажей в зданиях жилого комплекса
 - 6.1 Тип 1: 2 этажа
 - 6.2 Тип 2: 2 этажа
 - 6.3 Тип 3: 2 этажа
 - 6.4 Тип 4: 1 этаж

7. Высота зданий жилого комплекса
 - 7.1 Тип 1: 8.5м
 - 7.2 Тип 2: 7.3м
 - 7.3 Тип 3: 7.3м
 - 7.4 Тип 4: 5.5м

8. Строительный объем жилого комплекса : 13 636м³
 - 8.1 Тип 1: надземная часть: 6022м³
подземная часть: 1606м³
 - 8.2 Тип 2: надземная часть: 2142м³
подземная часть: 680м³
 - 8.3 Тип 3: надземная часть: 1700м³
подземная часть: 680м³
 - 8.4 Тип 4: надземная часть: 558м²
подземная часть: 248м²

9. Количество блокированных домов в жилом комплексе: 19 домов
 - 9.1 Тип 1: 10 домов
 - 9.2 Тип 2: 4 дома
 - 9.3. Тип 3: 4 дома
 - 9.4 Тип 4: 2 дом

10. Количество автомобильных парковочных мест: 40 машиномест

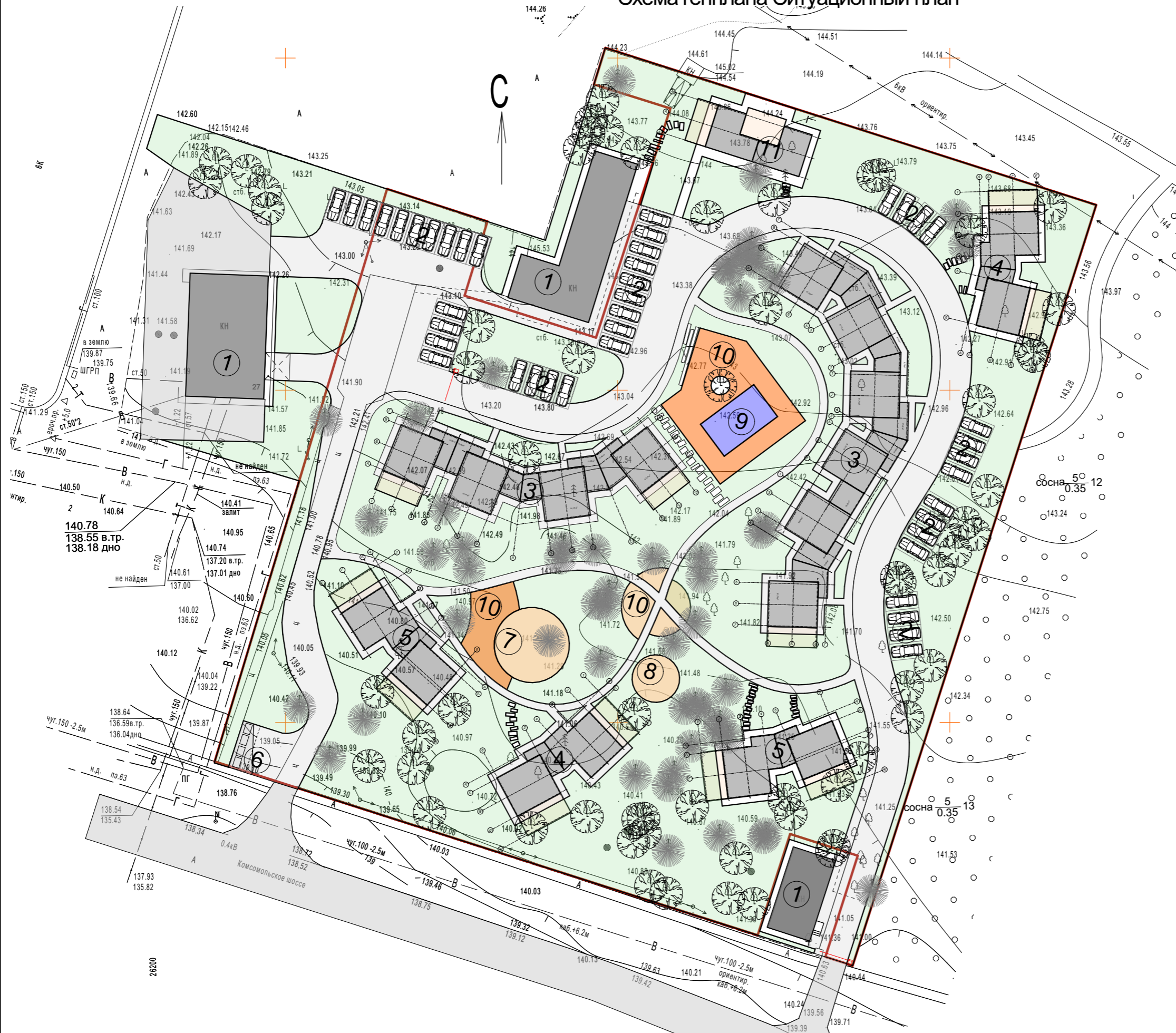
Согласовано:		Самарская область, г. Тольятти, Комсомольское шоссе, уч. к.н. 63:09:0301170:1244				
	Подп.	Дата	Жилой комплекс из блокированных домов	Стадия	Лист	Листов
Разраб.	Пасынков Д.В.	14.08.24г.	Состав проекта ТЭП	ЭП	01	21
				ИП Пасынков Д.В.		

Схема генплана Ситуационный план

Ситуационная схема



Участок под малоэтажную застройку



Условно обозначено:

- Границы земельных участков
- Существующие здания и сооружения
- Проектируемые здания
- Террасы, спортивные и детские площадки
- Газоны
- Асфальтобетонное покрытие
- Брусчатка
- Экопарковка
- Сущ. и новые зеленые насаждения
- Шлагбаум автоматический

Экспликация зданий и сооружений

1. Существующие строения
2. Гостевая автопарковка
3. Блокированный жилой дом Тип 1 2шт.
4. Блокированный жилой дом Тип 2 2шт.
5. Блокированный жилой дом Тип 3 2шт.
6. Площадка для ТБО
7. Детская площадка
8. Спортивная площадка (воркаут)
9. Бассейн
10. Место для отдыха, сквер
11. Блокированный жилой дом Тип 4 1шт

Согласовано:		Самарская область, г. Тольятти, Комсомольское шоссе, уч. к.н. 63:09:0301170:1244					
Разраб.	Пасынков Д.В.	Подп.	Дата	Жилой комплекс из блокированных домов	Стадия	Лист	Листов
			14.08.24г.	Схема генплана Ситуационный план	ЭП	02	21
				ИП Пасынков Д.В.			

Перспективное изображение Вид 1



Согласовано:			Самарская область, г. Тольятти, Комсомольское шоссе, уч. к.н. 63:09:0301170:1244			
	Подп.	Дата	Жилой комплекс из блокированных домов	Стадия	Лист	Листов
Разраб.	Пасынков Д.В.	14.08.24г.	Перспективное изображение Вид 1	ЭП	03	21
				ИП Пасынков Д.В.		

Перспективное изображение Вид 2



Согласовано:			Самарская область, г. Тольятти, Комсомольское шоссе, уч. к.н. 63:09:0301170:1244			
	Подп.	Дата	Жилой комплекс из блокированных домов	Стадия	Лист	Листов
Разраб.	Пасынков Д.В.	14.08.24г.	Перспективное изображение Вид 2	ЭП	04	21
				ИП Пасынков Д.В.		

Перспективное изображение Вид 3



Согласовано:			Самарская область, г. Тольятти, Комсомольское шоссе, уч. к.н. 63:09:0301170:1244			
	Подп.	Дата	Жилой комплекс из блокированных домов	Стадия	Лист	Листов
Разраб.	Пасынков Д.В.	14.08.24г.	Перспективное изображение Вид 3	ЭП	05	21
				ИП Пасынков Д.В.		

Перспективное изображение Вид 4



Согласовано:			Самарская область, г. Тольятти, Комсомольское шоссе, уч. к.н. 63:09:0301170:1244			
	Подп.	Дата	Жилой комплекс из блокированных домов	Стадия	Лист	Листов
Разраб.	Пасынков Д.В.	14.08.24г.	Перспективное изображение Вид 4	ЭП	06	21
				ИП Пасынков Д.В.		

Перспективное изображение Вид 5



Согласовано:			Самарская область, г. Тольятти, Комсомольское шоссе, уч. к.н. 63:09:0301170:1244			
	Подп.	Дата	Жилой комплекс из блокированных домов	Стадия	Лист	Листов
Разраб.	Пасынков Д.В.	14.08.24г.	Перспективное изображение Вид 5	ЭП	07	21
				ИП Пасынков Д.В.		

Перспективное изображение Вид 6



Согласовано:			Самарская область, г. Тольятти, Комсомольское шоссе, уч. к.н. 63:09:0301170:1244			
	Подп.	Дата	Жилой комплекс из блокированных домов	Стадия	Лист	Листов
Разраб.	Пасынков Д.В.	14.08.24г.	Перспективное изображение Вид 6	ЭП	08	21
				ИП Пасынков Д.В.		

Перспективное изображение Вид 7



Согласовано:			Самарская область, г. Тольятти, Комсомольское шоссе, уч. к.н. 63:09:0301170:1244			
	Подп.	Дата	Жилой комплекс из блокированных домов	Стадия	Лист	Листов
Разраб.	Пасынков Д.В.	14.08.24г.	Перспективное изображение Вид 7	ЭП	09	21
				ИП Пасынков Д.В.		

Перспективное изображение Вид 8



Согласовано:			Самарская область, г. Тольятти, Комсомольское шоссе, уч. к.н. 63:09:0301170:1244			
	Подп.	Дата	Жилой комплекс из блокированных домов	Стадия	Лист	Листов
Разраб.	Пасынков Д.В.	14.08.24г.	Перспективное изображение Вид 8	ЭП	10	21
				ИП Пасынков Д.В.		

Перспективное изображение Вид 9



Согласовано:			Самарская область, г. Тольятти, Комсомольское шоссе, уч. к.н. 63:09:0301170:1244			
	Подп.	Дата	Жилой комплекс из блокированных домов	Стадия	Лист	Листов
Разраб.	Пасынков Д.В.	14.08.24г.	Перспективное изображение Вид 9	ЭП	11	21
				ИП Пасынков Д.В.		

Перспективное изображение Вид 10



Согласовано:			Самарская область, г. Тольятти, Комсомольское шоссе, уч. к.н. 63:09:0301170:1244			
	Подп.	Дата	Жилой комплекс из блокированных домов	Стадия	Лист	Листов
Разраб.	Пасынков Д.В.	14.08.24г.	Перспективное изображение Вид 10	ЭП	12	21
				ИП Пасынков Д.В.		