

Ведомость чертежей

Лист	Наименование	Примечание
1	Общие данные	
2	Схема организации земельного участка м 1:500	
3	Фасад в осях 1-10 м1:200	
4	Фасад в осях 10-1 м1:200	
5	План 1 этажа м1:200	
6	План 2 этажа м1:200	
7	План типового этажа (3-7 этажи) м1:200	
8	План 8 этажа м1:200	
9	План кровли на отм. +30,200. План 9 этажа м1:200	
10	План 10 этажа м 1:200	
11	План 11 этажа м1:200	
12	План кровли на отм. +4,1000 м1:200	
13	Эскизы	
14	Эскизы	
15	Эскизы	

Общие данные

Земельный участок с кадастровым номером 63-09-0103035-5505 находится в собственности ООО ФСК «Велит» (номер государственной регистрации права 63-09-0103035-5505-63/032/2017-1). Земельный участок площадью 13 648 кв.м. расположен в границах городского округа Тольятти в территориальной зоне Ж-6 Зона объектов дошкольного, начального общего и среднего (полного) общего образования.

В соответствии с Правилами землепользования и застройки городского округа Тольятти (утв. Решением Думы городского округа Тольятти Самарской области от 24.12.2008 N 1059 (ред. от 22.05.2019), одним из условно разрешенных видов использования земельных участков, расположенных в данной зоне является Многоэтажная жилая застройка (высотная застройка) (2.6). Данному виду использования земельного участка соответствует вид объекта капитального строительства, который может быть построен на данном земельном участке: многоквартирные многоквартирные жилые дома с встроенно-пристроенными помещениями делового, культурного и обслуживающего назначения с обеспечением машино-местами от 2/3 количества квартир в доме.

Территориальное и инженерно-техническое расположение земельного участка накладывает определенные трудности в рамках его освоения: «тупиковая» ветка системы теплоснабжения не позволяет обеспечить детское дошкольное учреждение горячим водоснабжением и теплоснабжением.

Выходом из сложившейся ситуации является обеспечение объекта теплом за счет модульной газовой котельной. Размещение отдельно стоящей модельной газовой котельной невозможно по причине большой территории санитарно-защитной зоны. В соответствии с действующими нормативами запрещено размещать газовые котельные, непосредственно примыкающие к зданию детского дошкольного учреждения (встроенного, пристроенного или крышного типа).

Решением данного вопроса является размещение крышной газовой котельной на здании не являющимся детским дошкольным учреждением.

К застройке предлагается жилой комплекс переменной этажности с пристроенными помещениями детского сада. Жилая часть комплекса представляет из себя 2 подъезда-башни высотой 9 и 12 этажей общей площадью ориентировочно 8700 кв.м.

Помещения, предназначенные для размещения детского сада, предлагается разместить между жилыми башнями, что позволит выполнить требование по теплоснабжению и обособленности сетей инженерного обеспечения (вода, электричество, канализация и т.д.)

Технико-экономические показатели объекта

№	Наименование показателя	Ед. изм	Показатель
1.	Общая площадь участка	кв.м	13648
2.	Площадь участков под жилые секции	кв.м	9308
3.	Площадь участка под ДОО	кв.м	4340
4.	Общая площадь жилой части здания	кв.м	8263
5.	Общая площадь ДОО	кв.м	1860
6.	Количество квартир	шт.	>100
7.	Количество групп в ДОО	шт.	4-7
8.	Жилая площадь	кв.м	6530
9.	Площадь благоустройства (общая)	кв.м	>11500
10.	В т.ч. ДОО	кв.м	>3200
11.	Площадь застройки	кв.м	<2150
12.	Коэффициент плотности застройки (общий)		0,78
13.	Коэффициент застройки (общий)		0,155
14.	Коэффициент плотности застройки ДОО		0,44
15.	Коэффициент застройки ДОО		0,23
16.	Количество парковок	шт.	80-90

Детский сад встроенно-пристроенного типа

Основание: СП 252.1325800.2016 Здания дошкольных образовательных организаций. Правила проектирования [1]; СанПиН 2.4.13049-13 "Санитарно-эпидемиологические требования к устройству, содержанию и организации режима работы дошкольных образовательных организаций" (с изменениями на 27 августа 2015 года) [2].

Допускается строительство объектов дошкольного образования встроенно-пристроенного типа (п.14 [1]) с количеством групп от 4 до 19 (таблица А.1 [1]) и количеством детей до 20 человек в группе (рекомендованные нормы для стесненных условий в сложившейся застройке).

Оптимальным считается группа до 15 чел. (СанПиН 2.4.11249-03, п.17)

Территория детского сада предусматривается из расчета 44 кв. метра на одного человека при количестве детей до 100 человек (Таблица Д.1, СП4.2.13130.2016).

Принятое нами количество детей в ДОО 60 человек (4 групп по 15 человек), следовательно, минимальная требуемая площадь территории получается 2640 кв. метров. Из них: площадки для прогулок детей – 600 кв. метров, остальное благоустройства, в том числе санитарно-защитная полоса от дороги.

Также нормативными документами предусмотрен ряд ограничений к размещению ДОО встроенно-пристроенного типа (глава 6, СП 252.1325800.2016). С учетом требований и ограничений по размещению, для ДОО с вышеуказанными параметрами (5х15), требуемые расстояния свободные от застройки, парковок (стоянок) и дорог должны быть от границы территории не менее 12 м до жилых и общественных зданий, и 25 метров до дорог и парковок.

Для ДОО с численностью групп до 4-х в СП 252.1325800.2016 и СанПиН 2.4.13049-13 предусмотрен определенный набор помещений и их площадь.

Производим расчет исходя из установленных норм площади помещений на одного ребенка – 9 кв. метров (п.6.18 [1]), в т.ч:

- группового зала, площадью 2,5 кв. метра на ребенка;
- раздевалки 1,5 кв. метра на ребенка;
- спальни из расчета 2 кв. метра на ребенка;
- туалета из расчета 1 кв. метр на ребенка;
- тамбуры входной и эвакуационный по 4 кв. метра (0,5 кв.м на ребенка);
- дуфета 3 кв. метра на одну группу;
- коридор-вестибюль (по требованиям эвакуации).

Площадь 4 групп – 540 кв.м (60х9=540 кв.м)

Дополнительно в ДОО на 4 группы должны присутствовать следующие помещения:

- помещение заведующей – 10 кв. метров;
- методический кабинет – 12 кв. метров;
- хозяйственная комната – 4 кв. метра;
- кладовая – 4 кв. метра;

- туалет для персонала – 3 кв. метра;
 - постирочная – 14 кв. метров;
 - физкультурный зал – 75 кв. метров;
 - служебное помещение, относящееся к физкультурному залу – 20 кв. метров;
 - кружковая – 40 кв. метров;
 - медицинский кабинет – 26 кв. метров;
 - бытовое помещение – 24 кв. метра;
 - помещение охраны – 6 кв. метров;
 - помещение ударочного инвентаря – 2 кв. метра;
 - хозяйственная инвентарная, где хранится инструмент для работы на территории объекта – 4 кв.м.
- а также пищеблок, состоящий из:
- горячего цеха – 30 кв. м;
 - холодного цеха – 12 кв. метров;
 - мясной – 6 кв. метров;
 - кладовой сухих продуктов – 6 кв. метров;
 - помещения охлаждения, где находятся холодильные камеры, – 10 кв. метров;
 - помещение, через которое происходит загрузка и выгрузка продуктов – 8 кв. метров;
 - помещение для тары – 4 кв. метра;
 - мясная для тары – 6 кв. метров;
 - гардероб для персонала пищеблока – 15 кв. метров.

Итого: общая площадь ДОО на 4 группы по 15 человек составит – 900 кв.м.

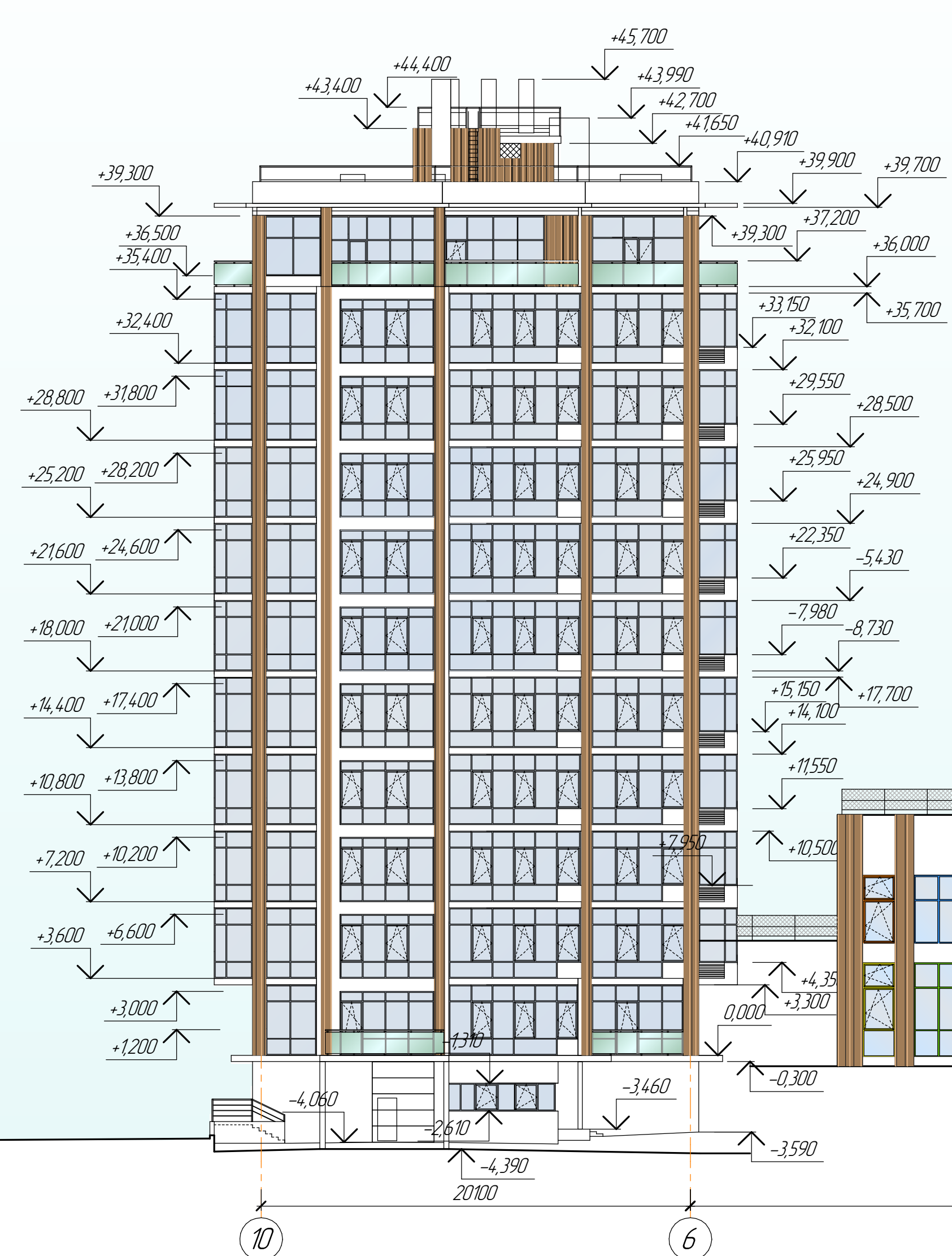
Предлагаемый на общественные слушания проект развития площадки позволит хотя бы частично решить вопрос с детскими дошкольными организациями и завершить строительство микрорайона. Обустройство данной площадки в иных конфигурациях в действующих нормативных рамках невозможно. Финансовое состояние бюджетов всех уровней свидетельствует о том, что строительство отдельно стоящего муниципального детского сада (даже не принимая во внимание технические требования), в ближайшей перспективе невозможно.

Данный проект является компромиссным вариантом между техническими возможностями, нормативными требованиями и инвестиционными целями.

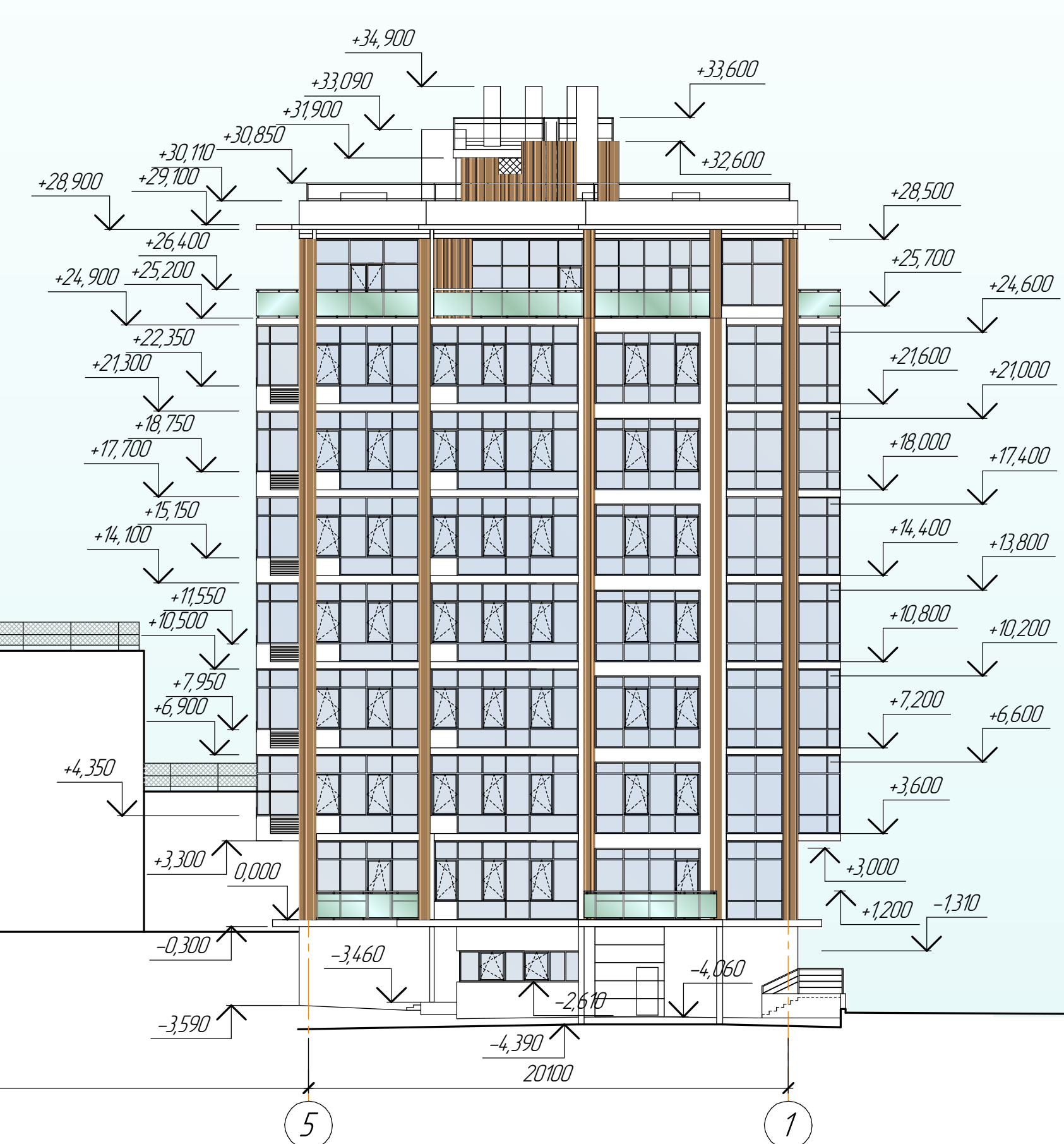
07/07-2019-ЭП

Самарская обл. г. Тольятти, участок южнее микрорайона "Велит". КН 63-09-0103035-5505

Изм.	Коллч.	Лист	№ док.	Подп.	Дата		Стадия	Лист	Листов
разработал	Холомина				08.19	Жилой многоквартирный дом переменной этажности с пристроенными помещениями детского сада	ЭП	1	15
проверил	Кастерина				08.19				
Н. контроль	Панасейко				08.19	Общие данные			ООО "GSPROject"
ГИП	Хаметов				08.19				



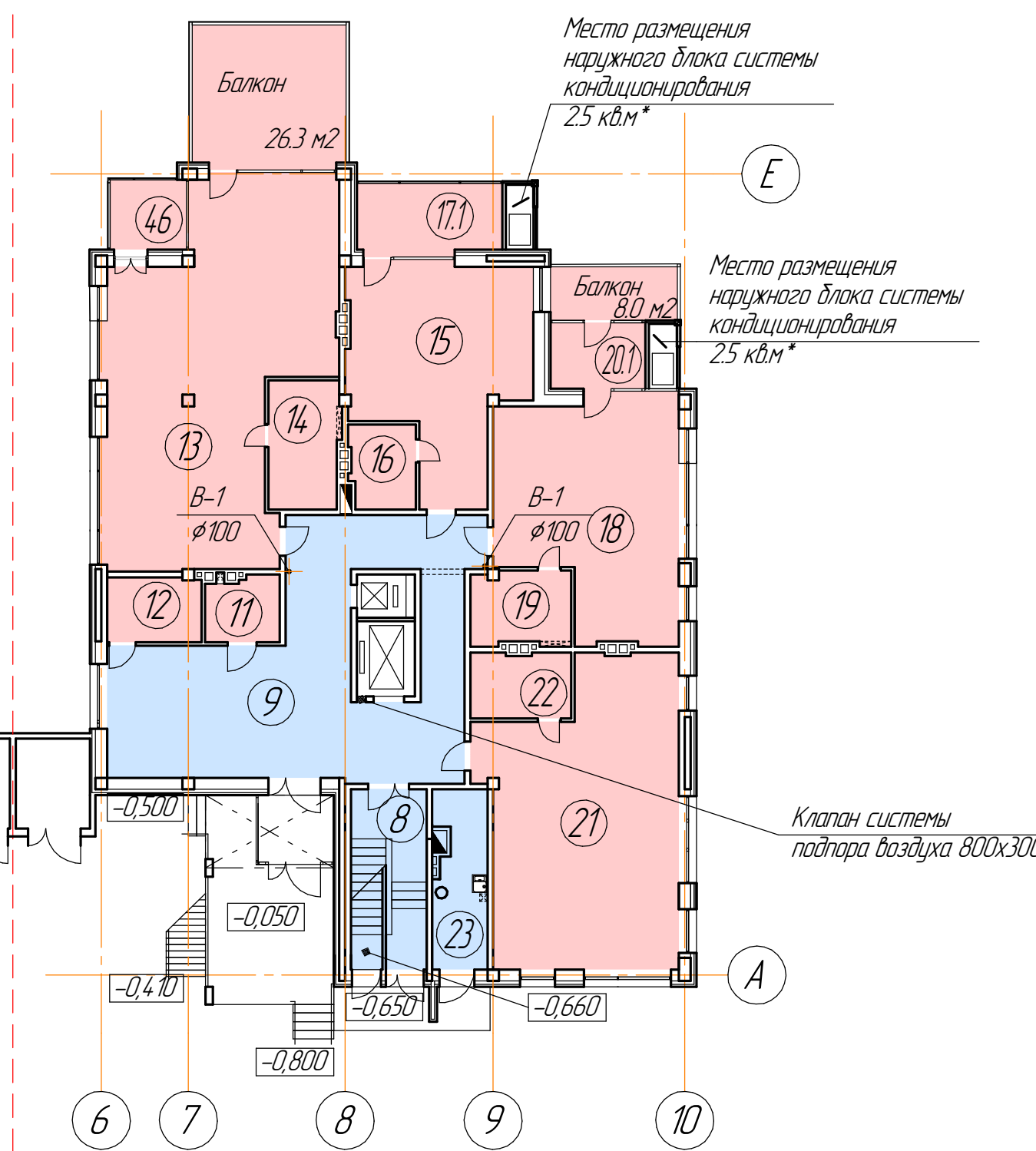
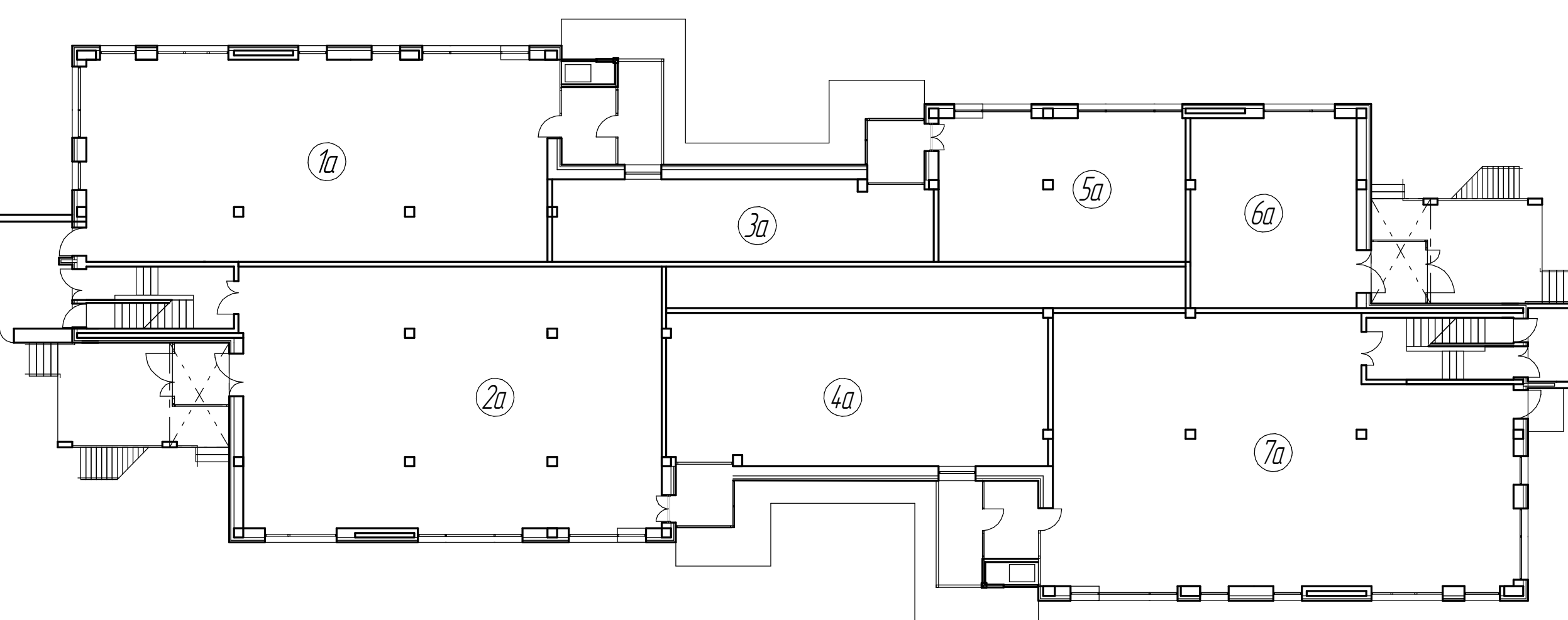
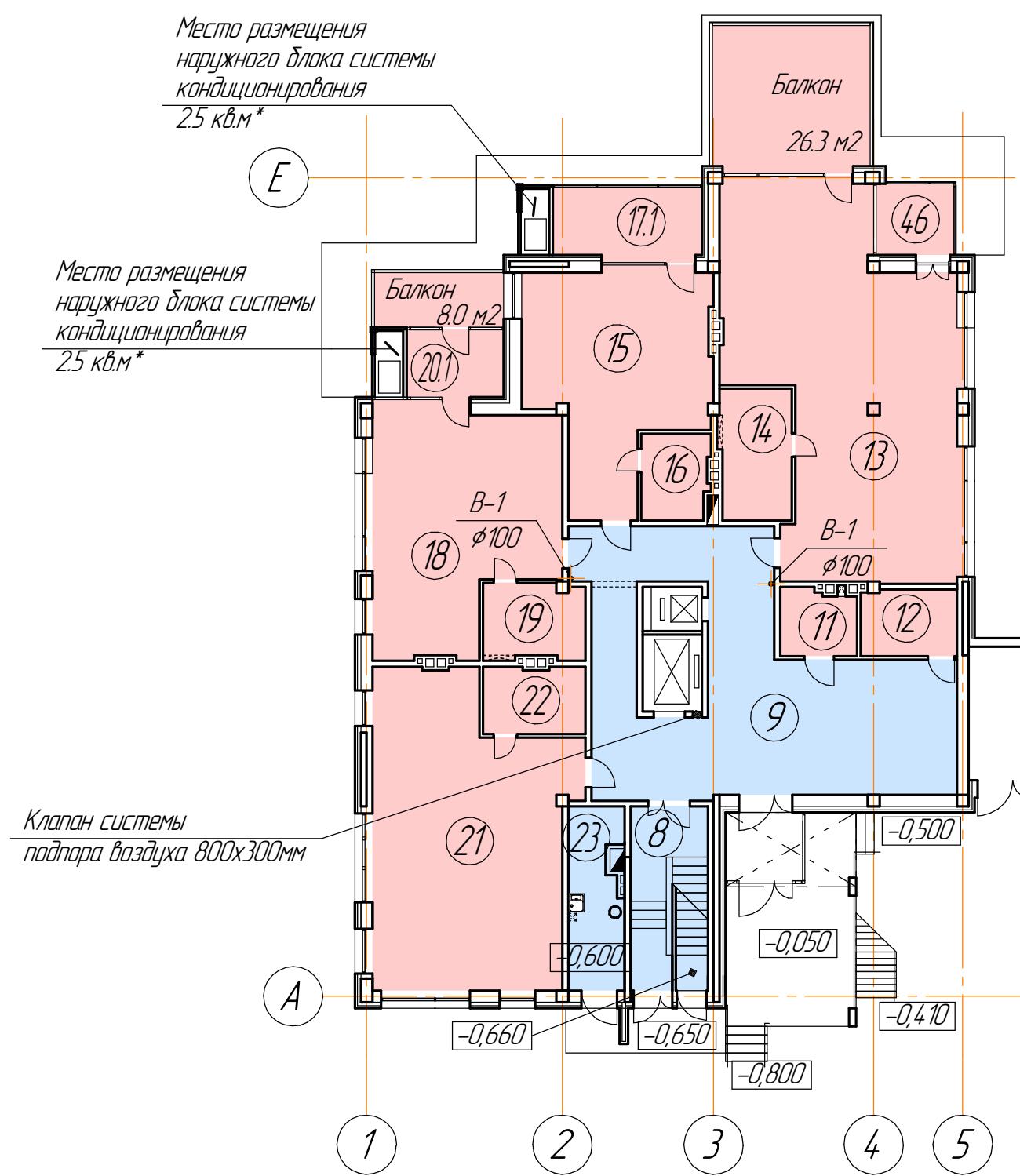
Фасад в осях 10-1 м 1:200



Согласовано
 Взам. инв. №
 Подп. и дата
 Инв. № подл.

						07/07-2019-ЭП		
						Самарская обл. г. Тольятти, участок южнее микрорайона "Велит". КН 63.09.0103035.5505		
Изм.	Колыч.	Лист	№ док.	Подп.	Дата	Жилой многоквартирный дом переменной этажности с пристроенными помещениями детского сада		
разработал	Холомина			<i>[Signature]</i>	08.19	ЭП	Лист	Листов
проверил	Костерина			<i>[Signature]</i>	08.19		4	
Н. контроль	Панасейко			<i>[Signature]</i>	08.19	Фасад в осях 10-1 м 1:200		ООО "GSPROject"
						Формат А3-3		

План 1 этажа м 1:200



Экспликация помещений этажа

Номер помещения	Наименование	Площадь, м ²	Кат. помещения
8	Лестничная клетка	15,1	
9	Вестибюль	73,6	
11	Санузел	5,4	
12	Подсобное помещение	6,7	
13	Жилое помещение	82,9	
14	Санузел	10,4	
15	Жилое помещение	40	
16	Санузел	6,2	
17,1	Лоджия	13,7	
18	Жилое помещение	46	
19	Санузел	8,1	
20,1	Лоджия	9,9	
21	Жилое помещение	63,7	
22	Санузел	7,5	
23	Мусорокамера	10,5	B3
46	Лоджия	6,3	
Общая площадь 1 этажа		406	

Экспликация помещений 1 этажа детского сада

Номер помещения	Наименование	Площадь, м ²	Кат. помещения
1а	Пищеблок	166,3	
2а	Группа 1 (ясли)	193,5	
3а	Технический блок	54,8	
4а	Спортзал	102,6	
5а	Административный блок	62,9	
6а	Хозяйственный блок	55,9	
7а	Группа 2 (ясли)	205,4	
Общая площадь этажа		841,4	

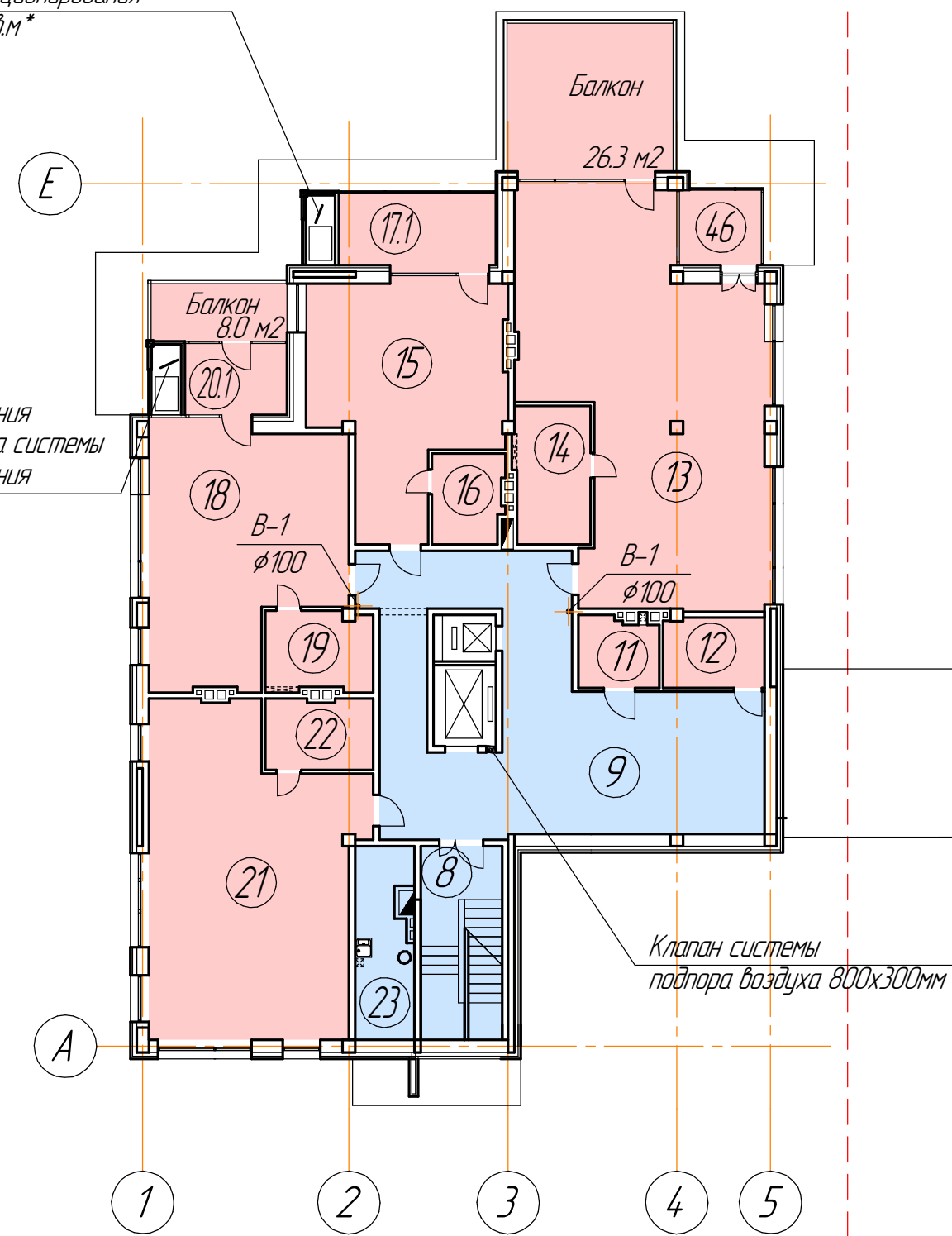
Экспликация помещений этажа

Номер помещения	Наименование	Площадь, м ²	Кат. помещения
8	Лестничная клетка	15,1	
9	Вестибюль	73,6	
11	Санузел	5,4	
12	Подсобное помещение	6,7	
13	Жилое помещение	82,9	
14	Санузел	10,4	
15	Жилое помещение	40	
16	Санузел	6,2	
17,1	Лоджия	13,7	
18	Жилое помещение	46	
19	Санузел	8,1	
20,1	Лоджия	9,9	
21	Жилое помещение	63,7	
22	Санузел	7,5	
23	Мусорокамера	10,5	B3
46	Лоджия	6,3	
Общая площадь 1 этажа		406	

07/07-2019-ЭП					
Самарская обл. г. Тольятти, участок южнее микрорайона "Велит". КН 63.09.0103035.5505					
Изм.	Кол.	Лист	№ док.	Подп.	Дата
разработал	Холомина	проверил	Костерина	08.19	08.19
Жилой многоквартирный дом переменной этажности с пристроенными помещениями детского сада			ЭП	Лист	5
Н. контроль	Панасейко	08.19	План 1 этажа м 1:200		ООО "GSPROject"

Место размещения
наружного блока системы
кондиционирования
25 кВт*

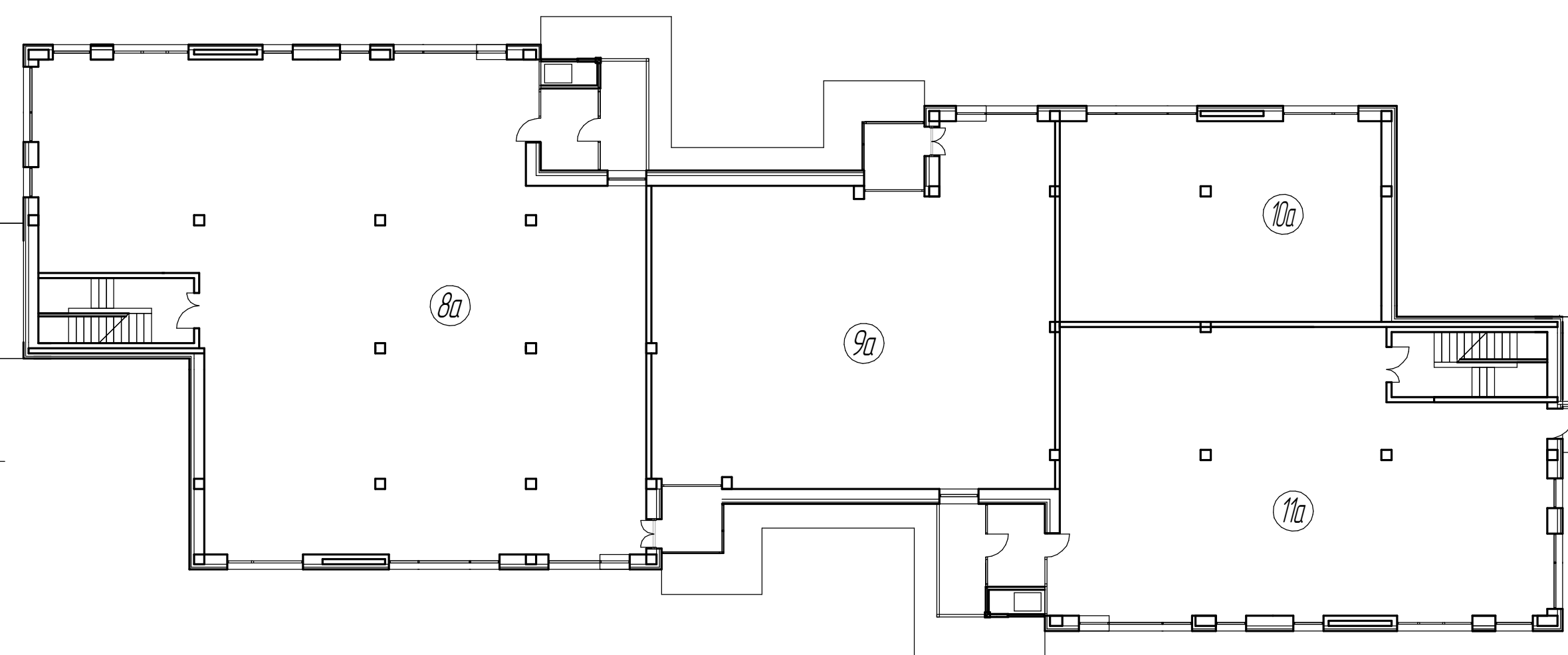
Место размещения
наружного блока системы
кондиционирования
25 кВт*



Экспликация помещений этажа

Номер помещения	Наименование	Площадь, м ²	Кат. помещения
8	Лестничная клетка	15,1	
9	Вестибюль	73,6	
11	Санузел	5,4	
12	Подсобное помещение	6,7	
13	Жилое помещение	82,9	
14	Санузел	10,4	
15	Жилое помещение	4,0	
16	Санузел	6,2	
17,1	Лоджия	13,7	
18	Жилое помещение	4,6	
19	Санузел	8,1	
20,1	Лоджия	9,9	
21	Жилое помещение	63,7	
22	Санузел	7,5	
23	Мусорокамера	10,5	B3
46	Лоджия	6,3	
Общая площадь 2 этажа		406	

План 2 этажа м 1:200

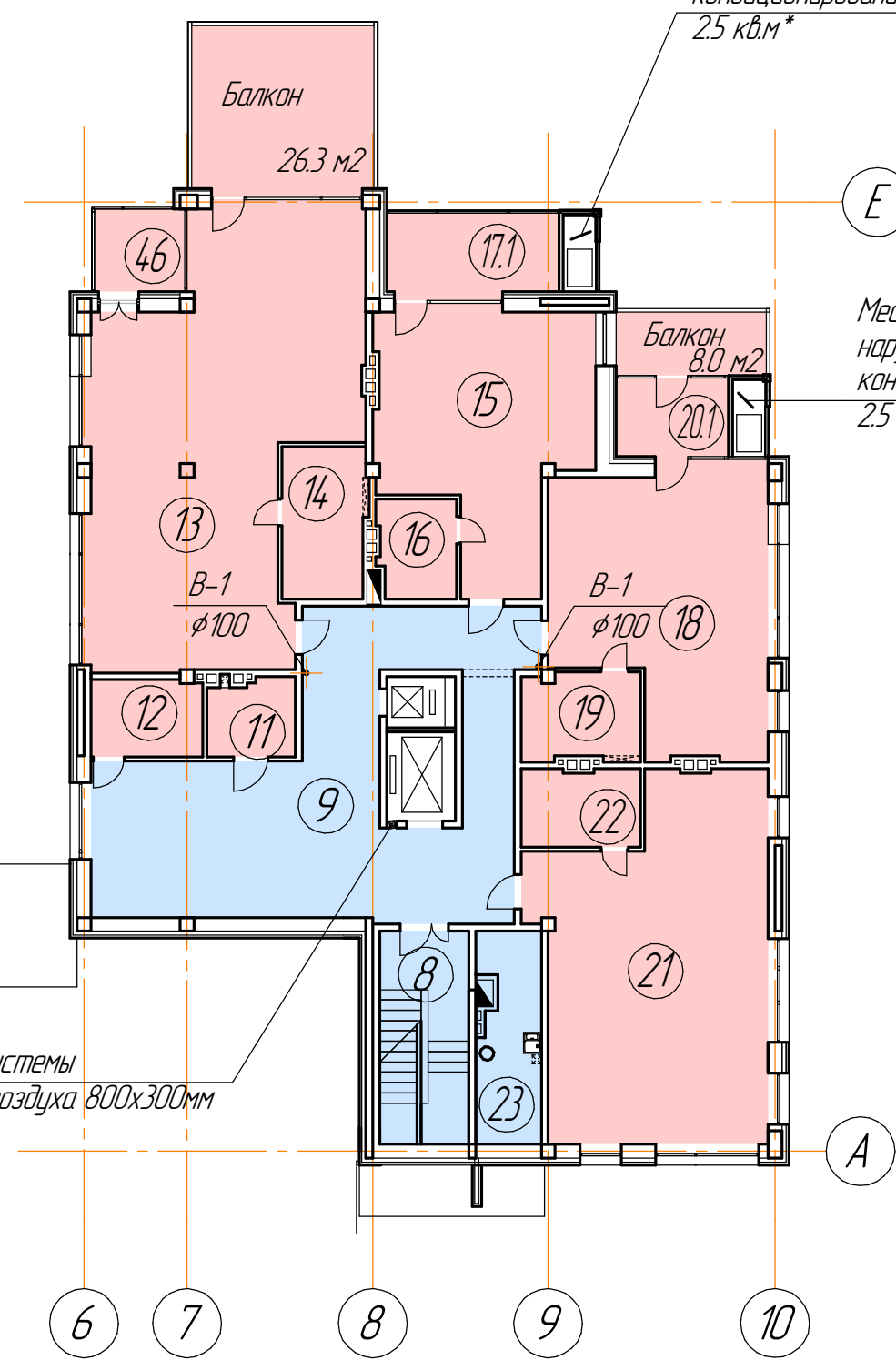


Экспликация помещений 2 этажа детского сада

Номер помещения	Наименование	Площадь, м ²	Кат. помещения
8a	Группа 4	381,0	
9a	Актовый зал	203,0	
10a	Административный блок	102,4	
11a	Группа 3	205,5	
Общая площадь этажа		891,9	

Место размещения
наружного блока системы
кондиционирования
25 кВт*

Место размещения
наружного блока системы
кондиционирования
25 кВт*

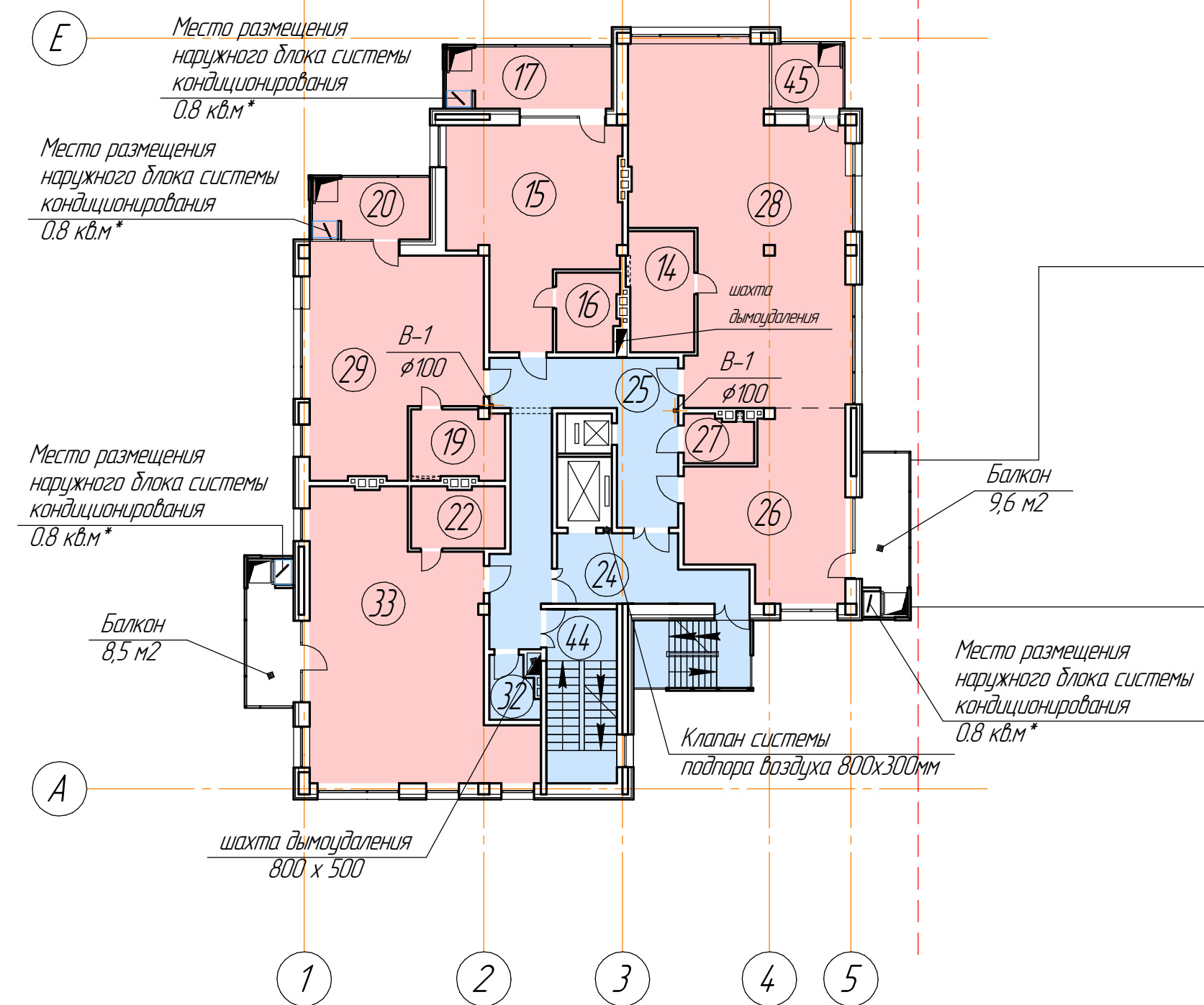


Экспликация помещений этажа

Номер помещения	Наименование	Площадь, м ²	Кат. помещения
8	Лестничная клетка	15,1	
9	Вестибюль	73,6	
11	Санузел	5,4	
12	Подсобное помещение	6,7	
13	Жилое помещение	82,9	
14	Санузел	10,4	
15	Жилое помещение	4,0	
16	Санузел	6,2	
17,1	Лоджия	13,7	
18	Жилое помещение	4,6	
19	Санузел	8,1	
20,1	Лоджия	9,9	
21	Жилое помещение	63,7	
22	Санузел	7,5	
23	Мусорокамера	10,5	B3
46	Лоджия	6,3	
Общая площадь 2 этажа		406	

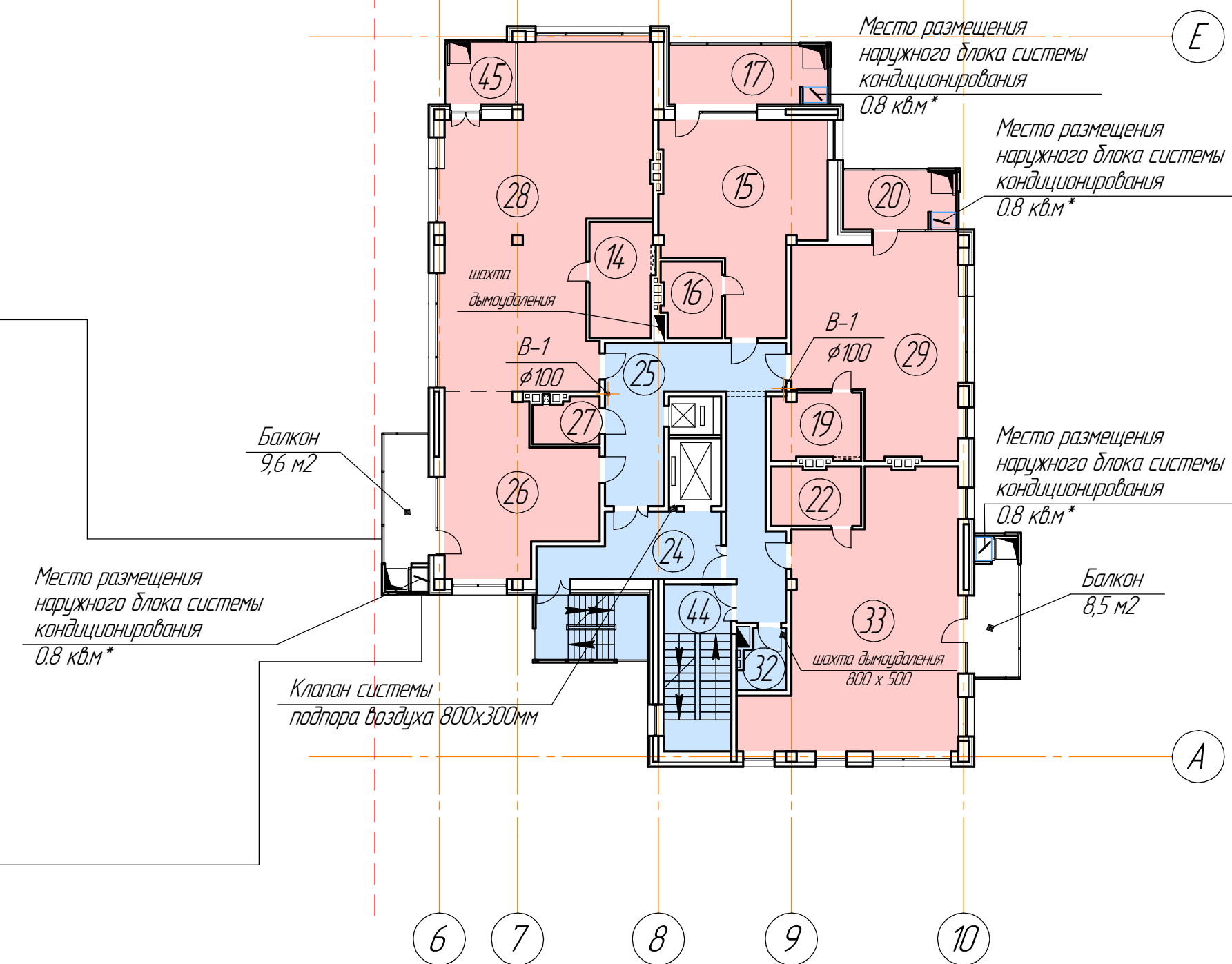
07/07-2019-ЭП					
Самарская обл. г. Тольятти, участок южнее микрорайона "Велит". КН 63.09.0103035.5505					
Изм.	Кол.	Лист	№ док.	Подп.	Дата
разработал	Холомина	проверил	Костерина	08.19	08.19
Жилой многоквартирный дом переменной этажности с пристроенными помещениями детского сада			ЭП	Лист	6
Н. контроль	Панасейко	08.19	План 2 этажа м 1:200		ООО "GSPROJECT"

План типового этажа (3-7 этажи) м 1:200



Экспликация помещений этажа

Номер помещения	Наименование	Площадь, м ²	Кат. помещения
14	Сан. узел	10,4	
15	Жилое помещение	4,0	
16	Сан. узел	6,2	
17	Лоджия	13,1	
19	Сан. узел	8,1	
20	Лоджия	9,1	
22	Сан. узел	7,5	
24	Лифтовой холл	14,4	
25	Коридор (в т.ч. лифтовой холл 9,6 кв.м)	37,2	
26	Жилое помещение	32,3	
27	Сан. узел	4,1	
28	Жилое помещение	81,5	
29	Жилое помещение	46	
32	Инвентарная	3,6	B4
33	Жилое помещение	66,5	
44	Лестничная клетка	16,2	
45	Лоджия	5,5	
Общая площадь типового этажа		401,7	

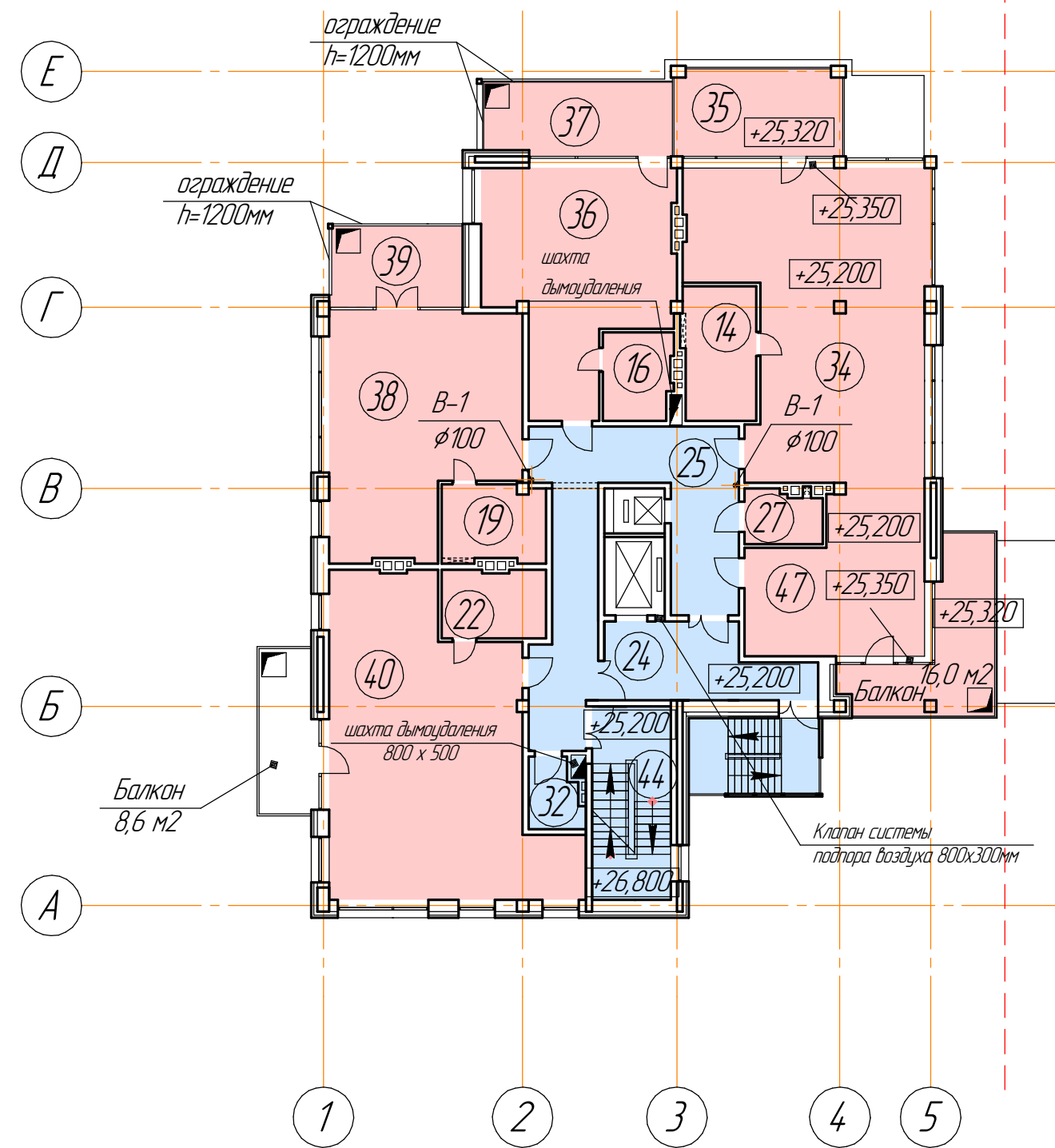


Экспликация помещений этажа

Номер помещения	Наименование	Площадь, м ²	Кат. помещения
14	Сан. узел	10,4	
15	Жилое помещение	4,0	
16	Сан. узел	6,2	
17	Лоджия	13,1	
19	Сан. узел	8,1	
20	Лоджия	9,1	
22	Сан. узел	7,5	
24	Лифтовой холл	14,4	
25	Коридор (в т.ч. лифтовой холл 9,6 кв.м)	37,2	
26	Жилое помещение	32,3	
27	Сан. узел	4,1	
28	Жилое помещение	81,5	
29	Жилое помещение	46	
32	Инвентарная	3,6	B4
33	Жилое помещение	66,5	
44	Лестничная клетка	16,2	
45	Лоджия	5,5	
Общая площадь типового этажа		401,7	

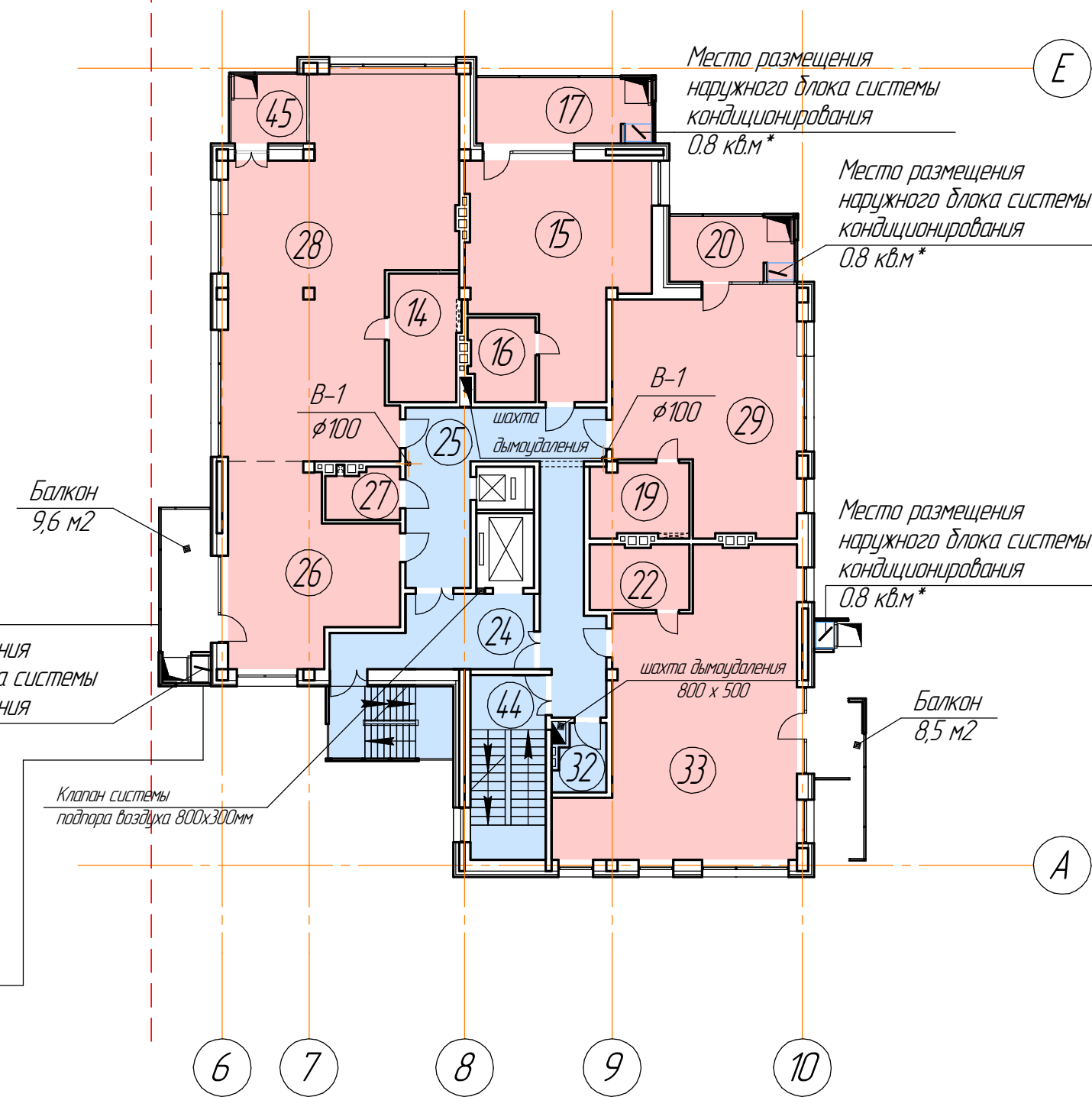
07/07-2019-ЭП					
Самарская обл. г. Тольятти, участок южнее микрорайона "Велит". КН 63.09.0103035.5505					
Изм.	Кол.	Лист	№ док.	Подп.	Дата
разработана	Холомина	Лист	№ док.	Лист	08.19
проверена	Костерина	Лист	№ док.	Лист	08.19
Н. контроль	Панасейко	Лист	№ док.	Лист	08.19
Жилой многоквартирный дом переменной этажности с пристроенными помещениями детского сада					ЭП
План типового этажа (3-7 этажи) м 1:200					7
ООО "GSPROJECT"					Листов
Формат А3-3					

План 8 этажа м 1:200



Экспликация помещений этажа

Номер помещения	Наименование	Площадь, м ²	Кат. помещения
14	Сан. узел	10,4	
16	Сан. узел	6,2	
19	Сан. узел	8,1	
22	Сан. узел	7,5	
24	Лифтовой холл	14,4	
25	Коридор (в т.ч. лифтовой холл 9,6 кв.м)	37,2	
27	Сан. узел	4,1	
32	Инвентарная	3,6	B4
34	Жилое помещение	67,8	
35	Лоджия	15,9	
36	Жилое помещение	41	
37	Лоджия	13,9	
38	Жилое помещение	44,9	
39	Лоджия	10,9	
40	Жилое помещение	66,6	
44	Лестничная клетка	16,2	
47	Жилое помещение	28,2	
Общая площадь 8 этажа		396,9	

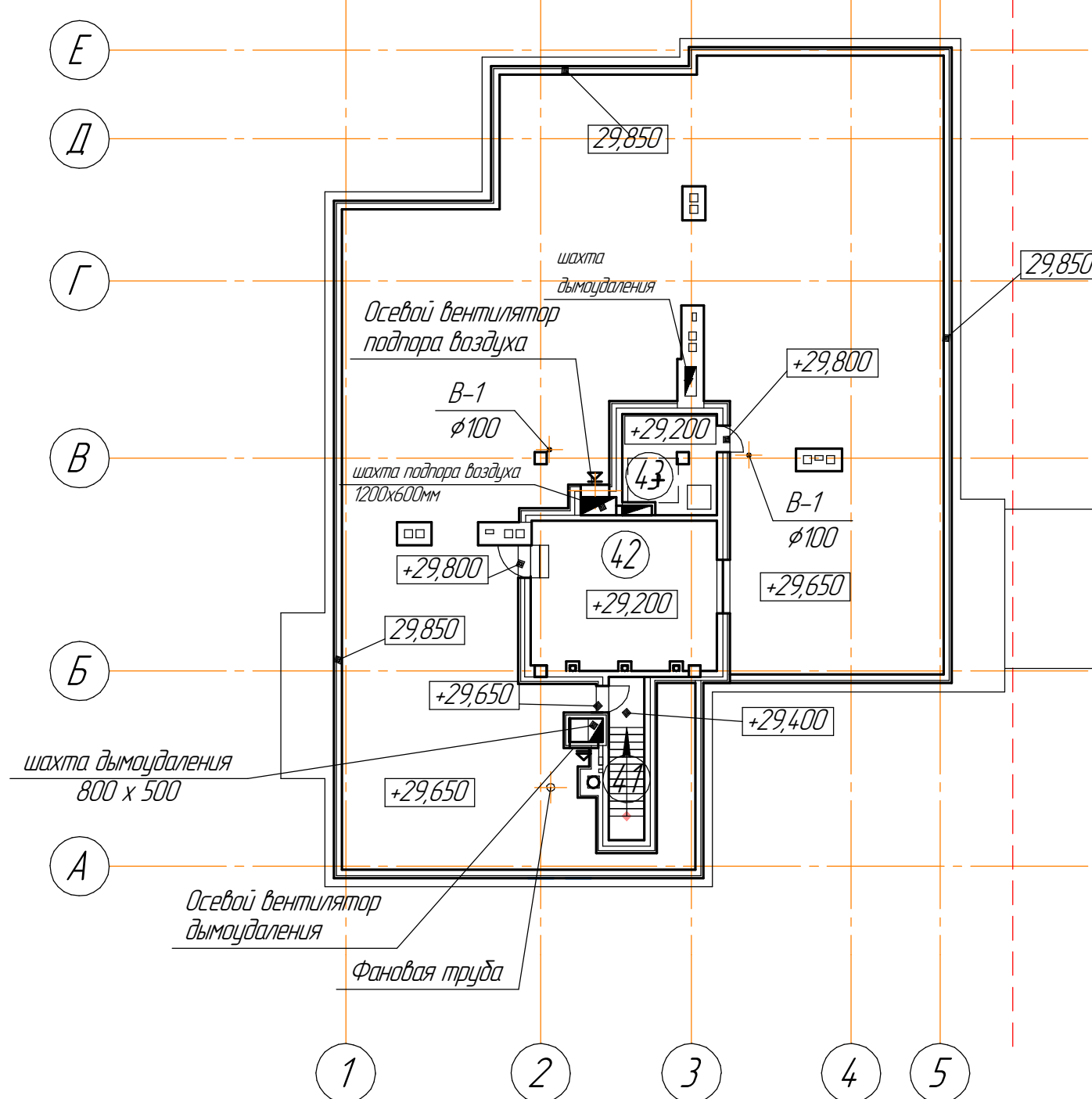


Экспликация помещений этажа

Номер помещения	Наименование	Площадь, м ²	Кат. помещения
14	Сан. узел	10,4	
15	Жилое помещение	4,0	
16	Сан. узел	6,2	
17	Лоджия	13,1	
19	Сан. узел	8,1	
20	Лоджия	9,1	
22	Сан. узел	7,5	
24	Лифтовой холл	14,4	
25	Коридор (в т.ч. лифтовой холл 9,6 кв.м)	37,2	
26	Жилое помещение	32,3	
27	Сан. узел	4,1	
28	Жилое помещение	81,5	
29	Жилое помещение	46	
32	Инвентарная	3,6	B4
33	Жилое помещение	66,5	
44	Лестничная клетка	16,2	
45	Лоджия	5,5	
Общая площадь типового этажа		401,7	

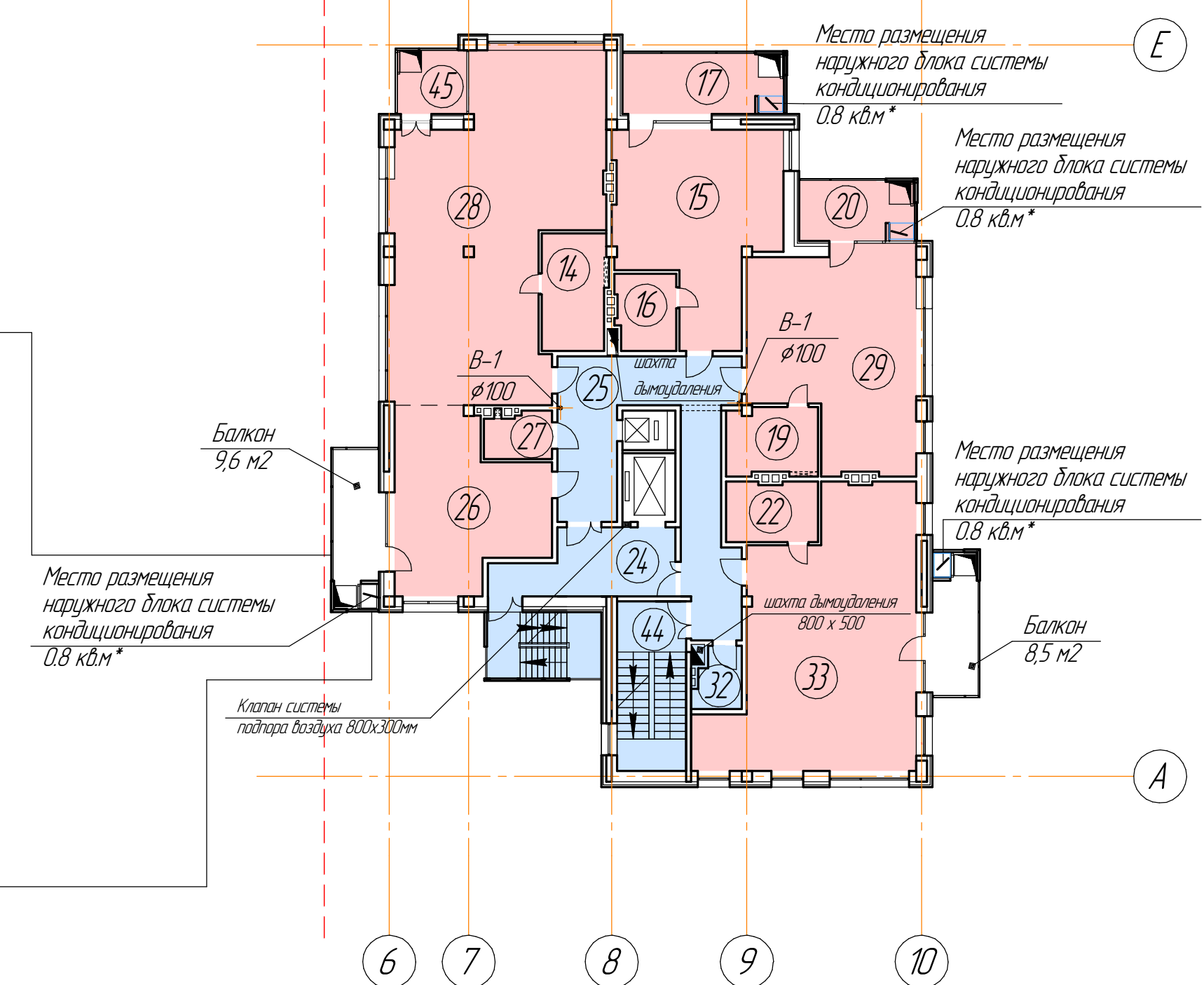
						07/07-2019-ЭП		
						Самарская обл. г. Тольятти, участок южнее микрорайона "Велит". КН 63.09.0103035.5505		
						Жилой многоквартирный дом переменной этажности с пристроенными помещениями детского сада		
Изм.	Кол.	Лист	№ док.	Подп.	Дата	ЭП	Лист	Листов
разработал	Холомина				08.19		8	
проверил	Костерина				08.19			
Н. контроль	Панасейко				08.19	План 8 этажа м 1:200		ООО "GSPROJECT"

План кровли на отм. +30,200. План 9 этажа м 1:200



Экспликация помещений этажа

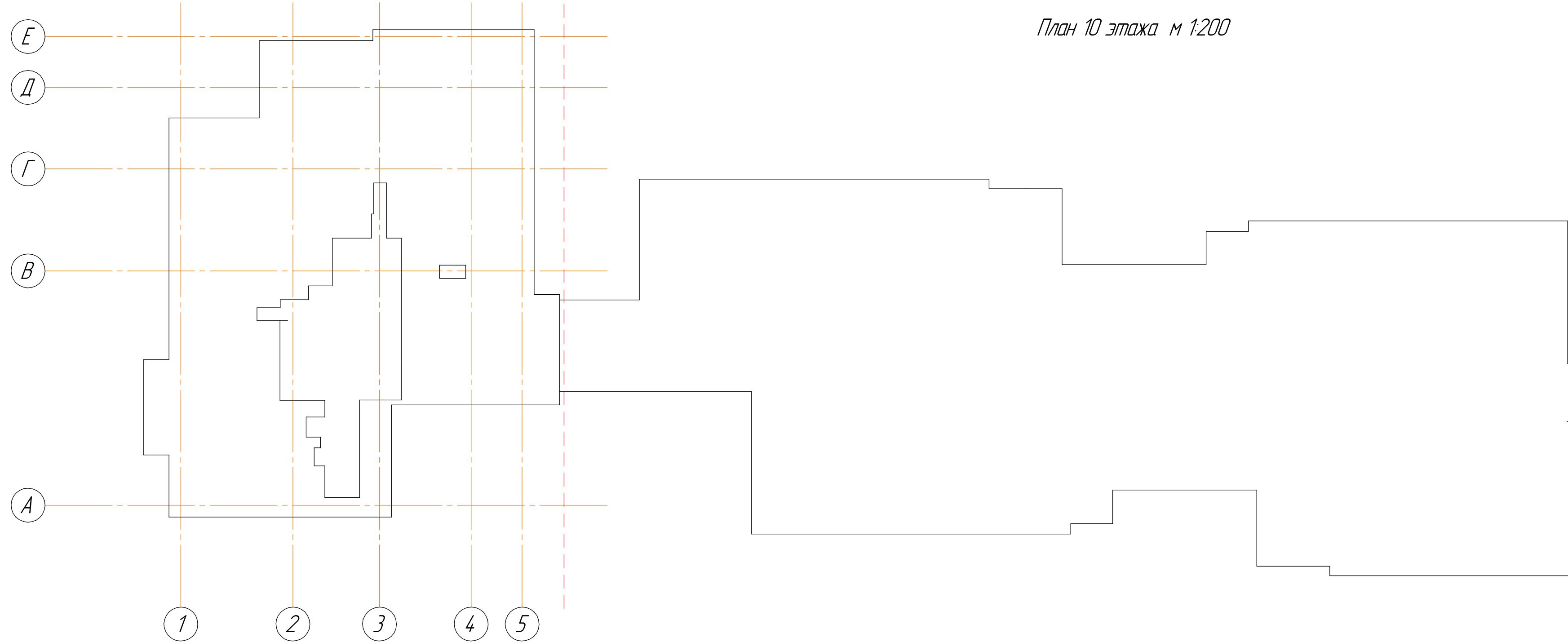
Номер помещения	Наименование	Площадь, м ²	Кат. помещения
41	Надстройка выхода на кровлю	6,29	
42	Крышная котельная	30,59	A
43	Машинное отделение	10,51	B3
Общая площадь этажа		47,4	



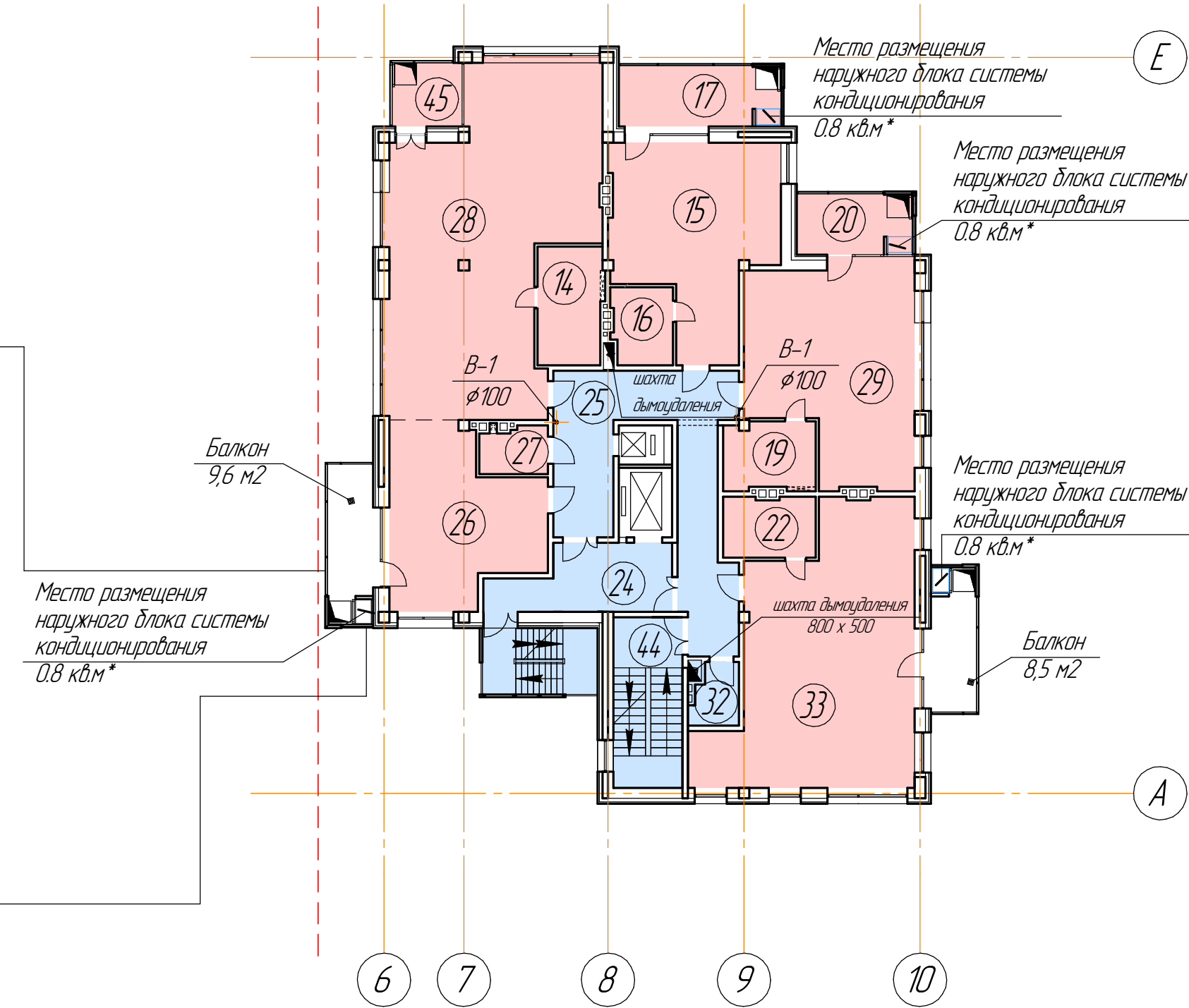
Экспликация помещений этажа

Номер помещения	Наименование	Площадь, м ²	Кат. помещения
14	Сан. узел	10,4	
15	Жилое помещение	4,0	
16	Сан. узел	6,2	
17	Лоджия	13,1	
19	Сан. узел	8,1	
20	Лоджия	9,1	
22	Сан. узел	7,5	
24	Лифтовой холл	14,4	
25	Коридор (в т.ч. лифтовой холл 9,6 кв.м)	37,2	
26	Жилое помещение	32,3	
27	Сан. узел	4,1	
28	Жилое помещение	81,5	
29	Жилое помещение	46	
32	Инвентарная	3,6	B4
33	Жилое помещение	66,5	
44	Лестничная клетка	16,2	
45	Лоджия	5,5	
Общая площадь типового этажа		401,7	

07/07-2019-ЭП					
Самарская обл. г. Тольятти, участок южнее микрорайона "Велит". КН 63.09.0103035.5505					
Изм.	Кол.	Лист	№ док.	Подп.	Дата
разработал	Холомина				08.19
проверил	Костерина				08.19
Н. контроль	Панасейко				08.19
Жилой многоквартирный дом переменной этажности с пристроенными помещениями детского сада					ЭП
План кровли на отм. +30,200. План 9 этажа м 1:200					9
000 "GSProject"					Листов



План 10 этажа м 1:200

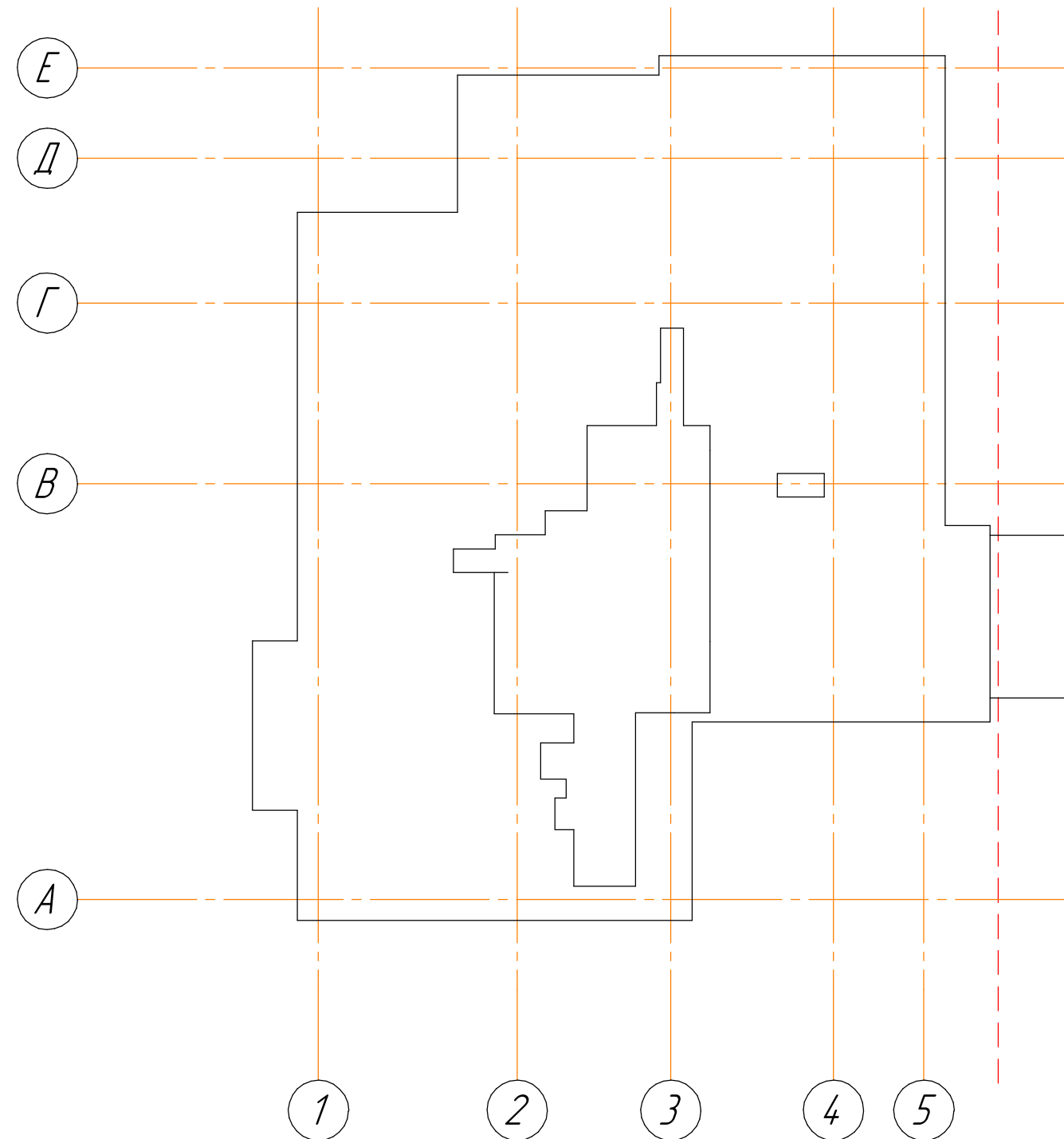


Экспликация помещений этажа

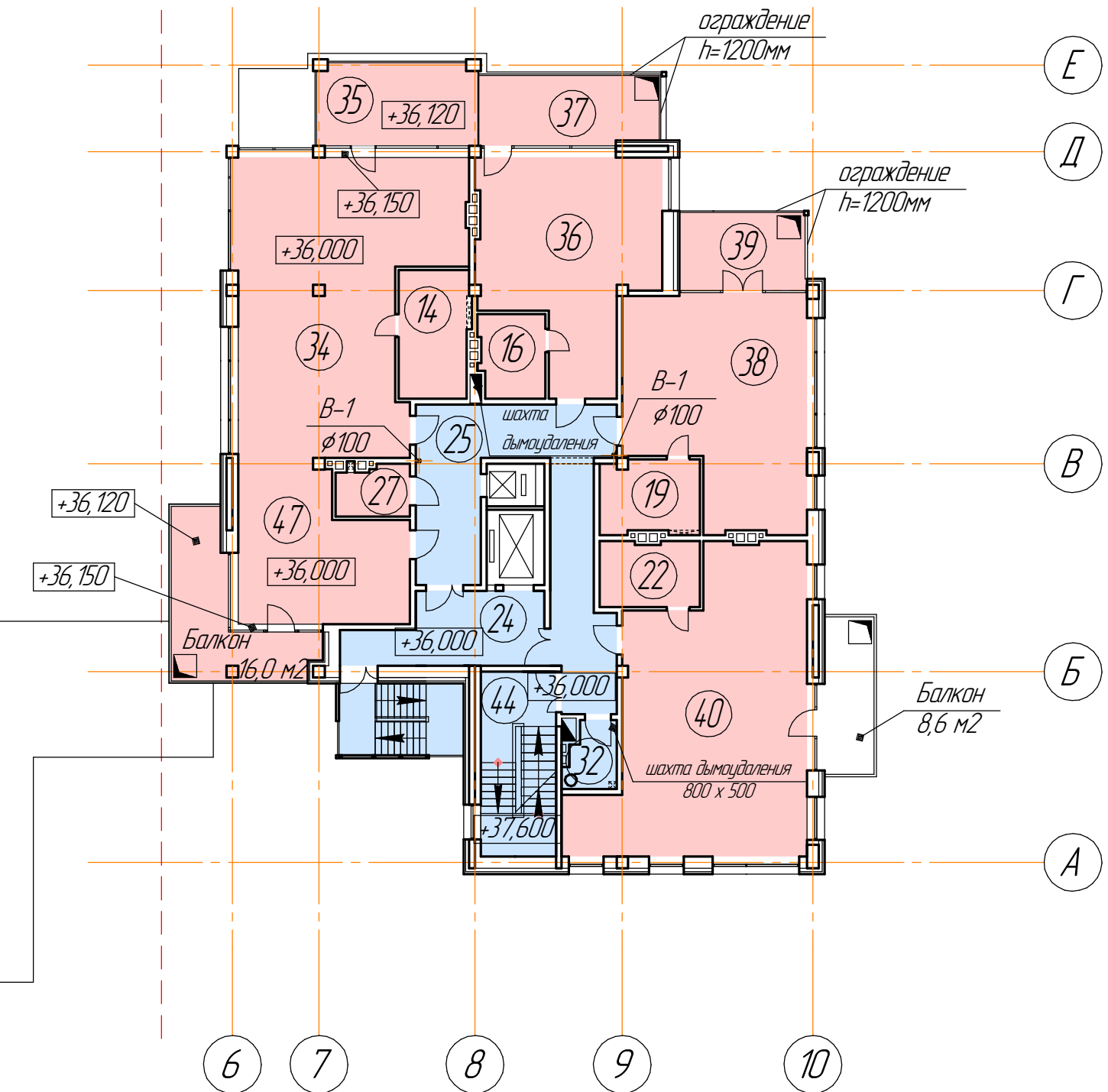
Номер помещения	Наименование	Площадь, м ²	Кат. помещения
14	Сан. узел	10,4	
15	Жилое помещение	4,0	
16	Сан. узел	6,2	
17	Лоджия	13,1	
19	Сан. узел	8,1	
20	Лоджия	9,1	
22	Сан. узел	7,5	
24	Лифтовой холл	14,4	
25	Коридор (в т.ч. лифтовой холл 9,6 кв.м)	37,2	
26	Жилое помещение	32,3	
27	Сан. узел	4,1	
28	Жилое помещение	81,5	
29	Жилое помещение	4,6	
32	Инвентарная	3,6	В4
33	Жилое помещение	66,5	
44	Лестничная клетка	16,2	
45	Лоджия	5,5	
Общая площадь типового этажа		401,7	

07/07-2019-ЭП					
Самарская обл. г. Тольятти, участок южнее микрорайона "Велит". КН 63.09.0103035.5505					
Изм.	Колуч.	Лист	№ док.	Подп.	Дата
разработал	Холомина			<i>[Signature]</i>	08.19
проверил	Костерина			<i>[Signature]</i>	08.19
Жилой многоквартирный дом переменной этажности с пристроенными помещениями детского сада		ЭП	Лист	Листов	
Н. контроль	Панасейко			<i>[Signature]</i>	08.19
План 10 этажа м 1:200					000 "GSPROject"

Согласовано
 Взам. инв. №
 Подп. и дата
 Инв. № подл.



План 11 этажа м 1:200



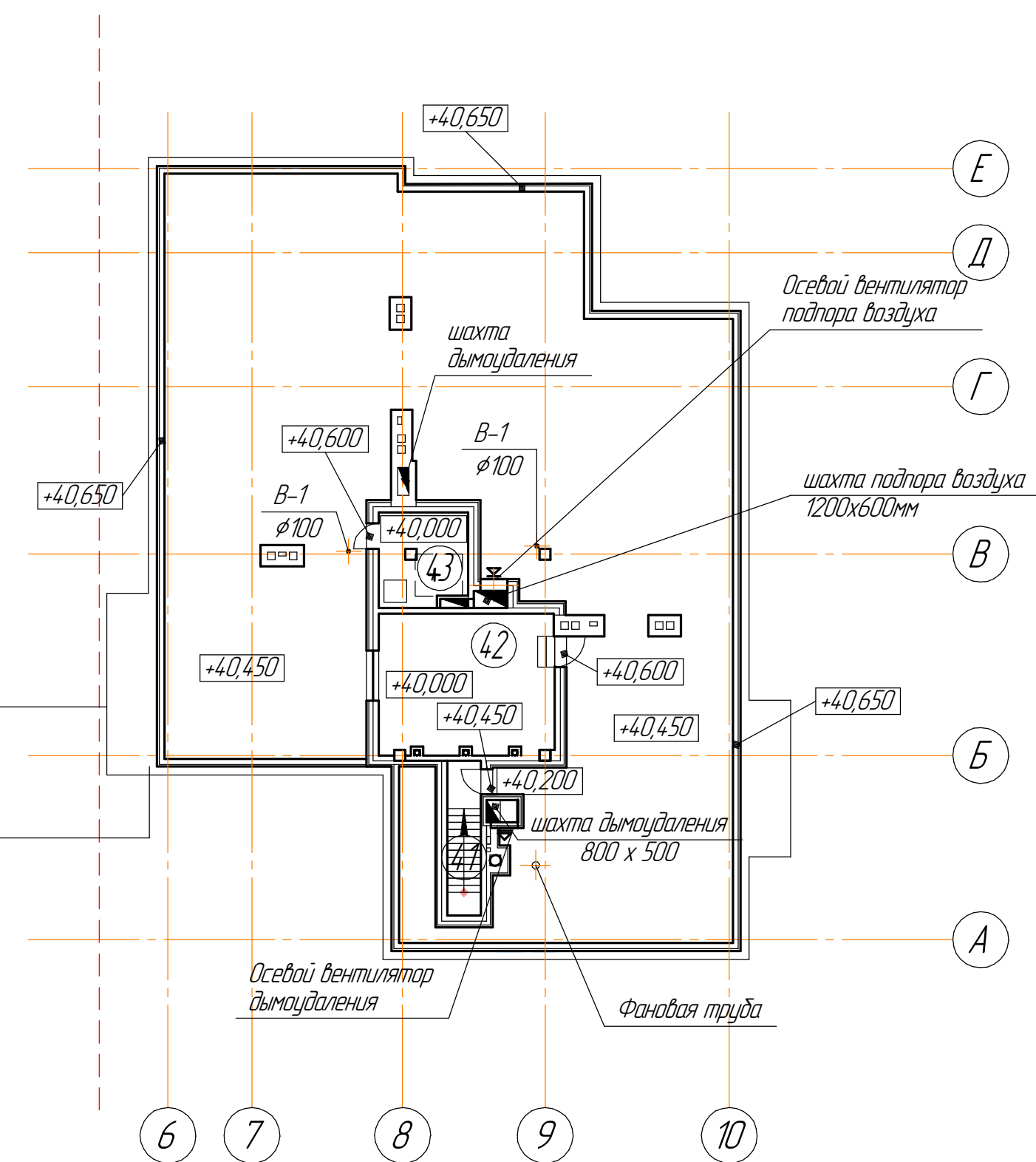
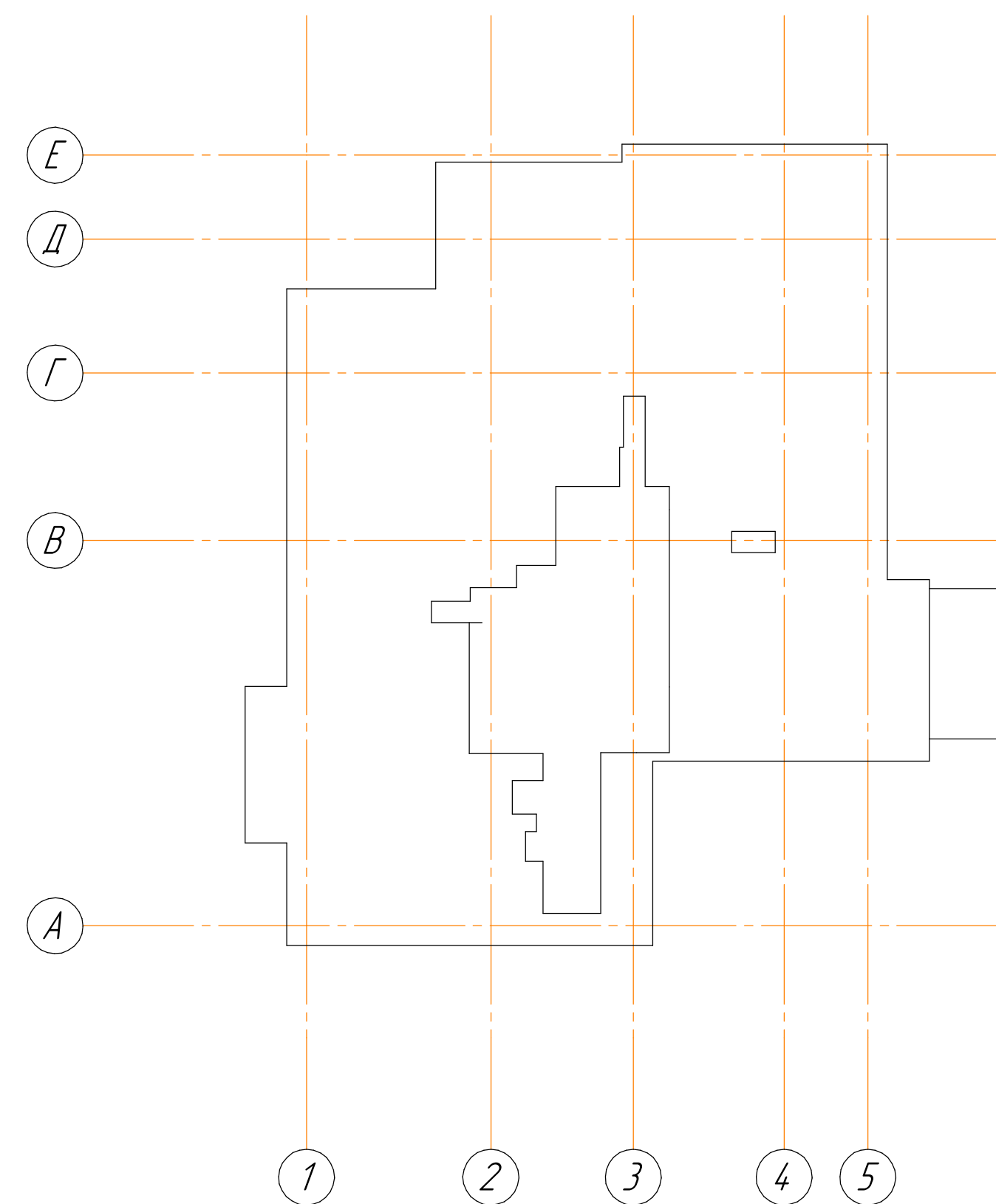
Экспликация помещений этажа

Номер помещения	Наименование	Площадь, м ²	Кат. помещения
14	Сан. узел	10,4	
16	Сан. узел	6,2	
19	Сан. узел	8,1	
22	Сан. узел	7,5	
24	Лифтовой холл	14,4	
25	Коридор (в т.ч. лифтовой холл 9,6 кв.м)	37,2	
27	Сан. узел	4,1	
32	Инвентарная	3,6	В4
34	Жилое помещение	67,8	
35	Лоджия	15,9	
36	Жилое помещение	41	
37	Лоджия	13,9	
38	Жилое помещение	44,9	
39	Лоджия	10,9	
40	Жилое помещение	66,6	
44	Лестничная клетка	16,2	
47	Жилое помещение	28,2	
Общая площадь 11 этажа		396,9	

07/07-2019-ЭП					
Самарская обл. г. Тольятти, участок южнее микрорайона "Велит". КН 63.09.0103035.5505					
Изм.	Кол.	Лист	№ док.	Подп.	Дата
разработал	Холомина			<i>[Signature]</i>	08.19
проверил	Костерина			<i>[Signature]</i>	08.19
			Жилой многоквартирный дом переменной этажности с пристроенными помещениями детского сада		
			ЭП	Лист	11
			План 11 этажа м 1:200		
			ООО "GSPROject"		

Согласовано
Взам. инж. №
Подп. и дата
Инв. № листа

План кровли на отм. +4,1000 м 1:200



Экспликация помещений этажа

Номер помещения	Наименование	Площадь, м ²	Кат. помещения
41	Надстройка выхода на кровлю	6,29	
42	Крышная котельная	30,59	A
43	Машинное отделение	10,51	B3
Общая площадь этажа		47,4	

						07/07-2019-ЭП		
						Самарская обл. г. Тольятти, участок южнее микрорайона "Велит", КН 63.09.0103035.5505		
Изм.	Кол.	Лист	№ док.	Подп.	Дата	Жилый многоквартирный дом переменной этажности с пристроенными помещениями детского сада		
разработал	Холомина				08.19	ЭП	12	Листов
проверил	Костерина				08.19	План кровли на отм. +4,1000 м 1:200		
И. контроль	Панасейко				08.19	000 "GSPROJECT"		Формат А3-3

Согласовано	
Взам. инж. №	
Подп. и дата	
Инв. № подл.	



Инв. № подл.	Подп. и дата	Взам. инв. №	Согласовано

						<i>07/07-2019-ЭП</i>			
						<i>Самарская обл. г. Тольятти, участок южнее микрорайона "Велит". КН 63-09-0103035-5505</i>			
<i>Изм.</i>	<i>Кол-во</i>	<i>Лист</i>	<i>№ док.</i>	<i>Подп.</i>	<i>Дата</i>	<i>Жилой многоквартирный дом переменной этажности с пристроенными помещениями детского сада</i>	<i>Стадия</i>	<i>Лист</i>	<i>Листов</i>
<i>разработал</i>	<i>Холомина</i>			<i>[Подпись]</i>	<i>08.19</i>		<i>ЭП</i>	<i>13</i>	
<i>проверил</i>	<i>Костерина</i>			<i>[Подпись]</i>	<i>08.19</i>				
<i>Н. контроль</i>	<i>Панасейко</i>			<i>[Подпись]</i>	<i>08.19</i>	<i>Эскизы</i>	<i>ООО "GSPROject"</i>		
						<i>Формат А3</i>			



Инв. № подл.	Подп. и дата	Взам. инв. №	Согласовано

						<i>07/07-2019-ЭП</i>			
						Самарская обл. г. Тольятти, участок южнее микрорайона "Велит". КН 63-09-0103035-5505			
Изм.	Кол.ч.	Лист	№ док.	Подп.	Дата	Жилой многоквартирный дом переменной этажности с пристроенными помещениями детского сада	Стадия	Лист	Листов
разработал		Холомина		<i>Холомина</i>	08.19		ЭП	14	
проверил		Костерина		<i>Костерина</i>	08.19				
Н. контроль		Панасейко		<i>Панасейко</i>	08.19	Эскизы	ООО "GSPROject"		
						Формат А3			



Инв. № подл.	
Подп. и дата	
Взам. инв. №	
Согласовано	

						<i>07/07-2019-ЭП</i>			
						Самарская обл. г. Тольятти, участок южнее микрорайона "Велит". КН 63-09-0103035-5505			
						Жилой многоквартирный дом переменной этажности с пристроенными помещениями детского сада	Стадия	Лист	Листов
							ЭП	15	
						Эскизы	ООО "GSProject"		
							Формат А3		
Изм.	Кол.ч.	Лист	№ док.	Подп.	Дата				
разработал		Холомина		<i>[Signature]</i>	08.19				
проверил		Костерина		<i>[Signature]</i>	08.19				
Н. контроль		Панасейко		<i>[Signature]</i>	08.19				