



Пятый океан
проектно-строительная компания

архитектурно-строительное
проектирование

445020, Россия, г. Тольятти, ул. Новозаводская, 55, офис 7

 (8482) 77 78 73
223 987

 fiveocean@ya.ru

 five-ocean.ru


**Корректировка проектной документации шифр 02/П-11
«9-ти этажный жилой дом по ул. Коммунистической № 18А»**

**Адрес объекта: Самарская обл., г. Тольятти,
ул. Коммунистическая, 18А**

ПРОЕКТНАЯ ДОКУМЕНТАЦИЯ

Раздел " Эскизный проект"

3/19-ЭП

Главный инженер проекта  И. В. Васильева/

2019

Объемно-планировочные показатели:

Наименование	Ед. изм.	Кол.
Квартиры всего:	шт.	48
В т.ч. 2-комнатные	шт.	24
3-комнатные	шт.	24
Жилая площадь квартир	м ²	2084,88
Площадь квартир (без лоджий)	м ²	3547,36
Общая площадь квартир	м ²	3710
Полезная площадь офисов	м ²	497,44
Расчётная площадь офисов	м ²	474,97
Площадь застройки	м ²	676,11
Строительный объем здания выше отм. 0,000	м³	17223,
Строительный объем здания ниже отм.0,000	м ³	1792,0

Подп. и дата	Этажность здания	этаж	9			
	Количество этажей	этаж	10			
	Высота здания (от ур. проезда пожарной техники до низа окна верхнего жилого этажа)	м	27,0			
	Высота первого этажа (офисы)	м	3,6			
Инв.№ дубл.	Высота подвала жилого этажа	м	3,0			
	Высота подвала (в свету)	м	2,5			
	Площадь жилого здания	м ²	4563,06			
Взам. Инв.№						
Подп. и дата						
Инв.№						
Изм	Лист	№ докум.	Подп.	Дата	3/19-ЭП	Лист 3

Условные обозначения

- — — — — Граница участка по кадастровому отводу
- — — — — Граница дополнительных участков.
- — — — — Место понижения бортового камня
- (3), (4) Границы зон с особыми условиями использования по ПЗУ

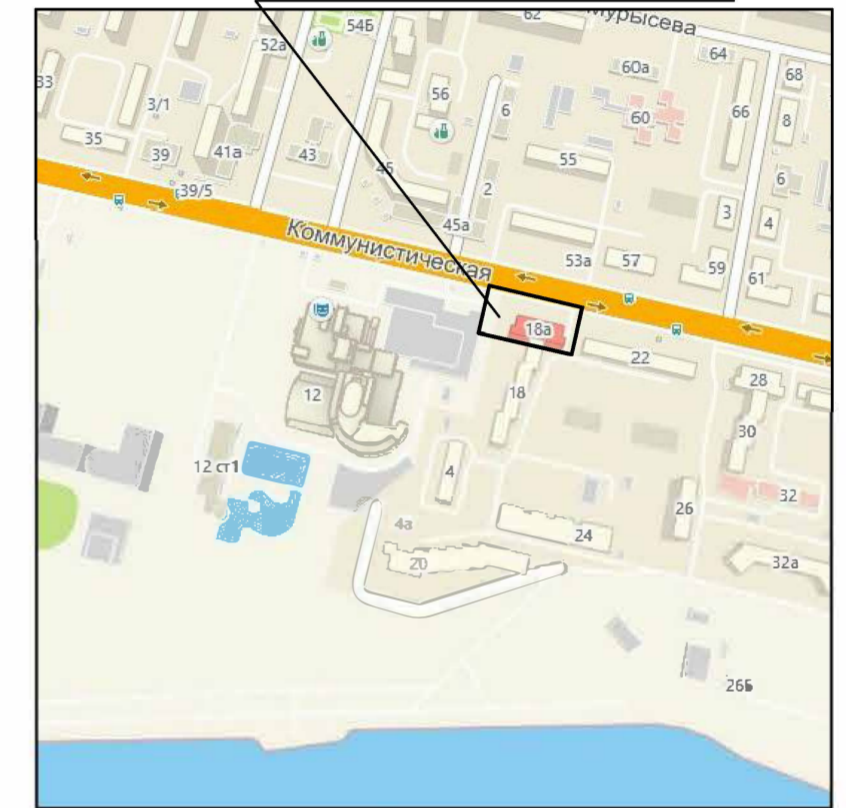
Примечания

1. Перед началом земляных работ уточнить расположение подземных коммуникаций с представителями служб эксплуатации.
2. Границы отвода территории даны в системе координат МСК-63
3. Прибылка здания дана в осях в системе координат МСК-63.
4. В местах пересечения тротуаров с проезжей частью выполнить понижение бортового камня до 0,015м на протяжении 1,5м.
5. При выполнении разметки парковки для мобильных групп продублировать на поверхности покрытия знак 8.17 знаком 1,243 по ГОСТ Р 51256-2018. Технические средства организации дорожного движения. Знаки дорожные. Типы и основные параметры.
6. При устройстве покрытий установить тактильные полосы шириной 0,5м из тактильной бетонной плитки с конусообразными рифами, расположенными в линейном порядке, на расстоянии 0,3м от объекта информации (крыльца здания).

Ведомость жилых и общественных зданий и сооружений

Номер на плане	Наименование и обозначение	Этажность	Количество		Площадь, М2				Строительный объем, М3	
			Зданья	Квартир	Застройки		Общая нормируемая		Зданья	Всего
1	Жилой дом	9	1	48	676,11		3706			

Ситуационный план Проектируемый участок

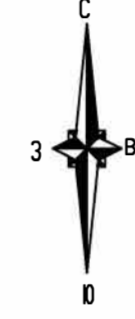
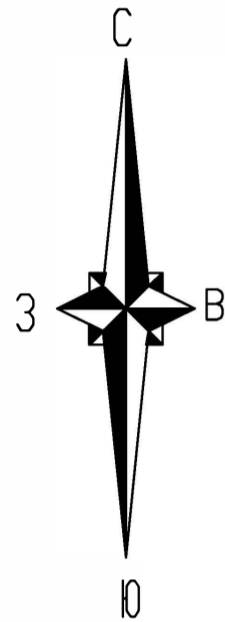
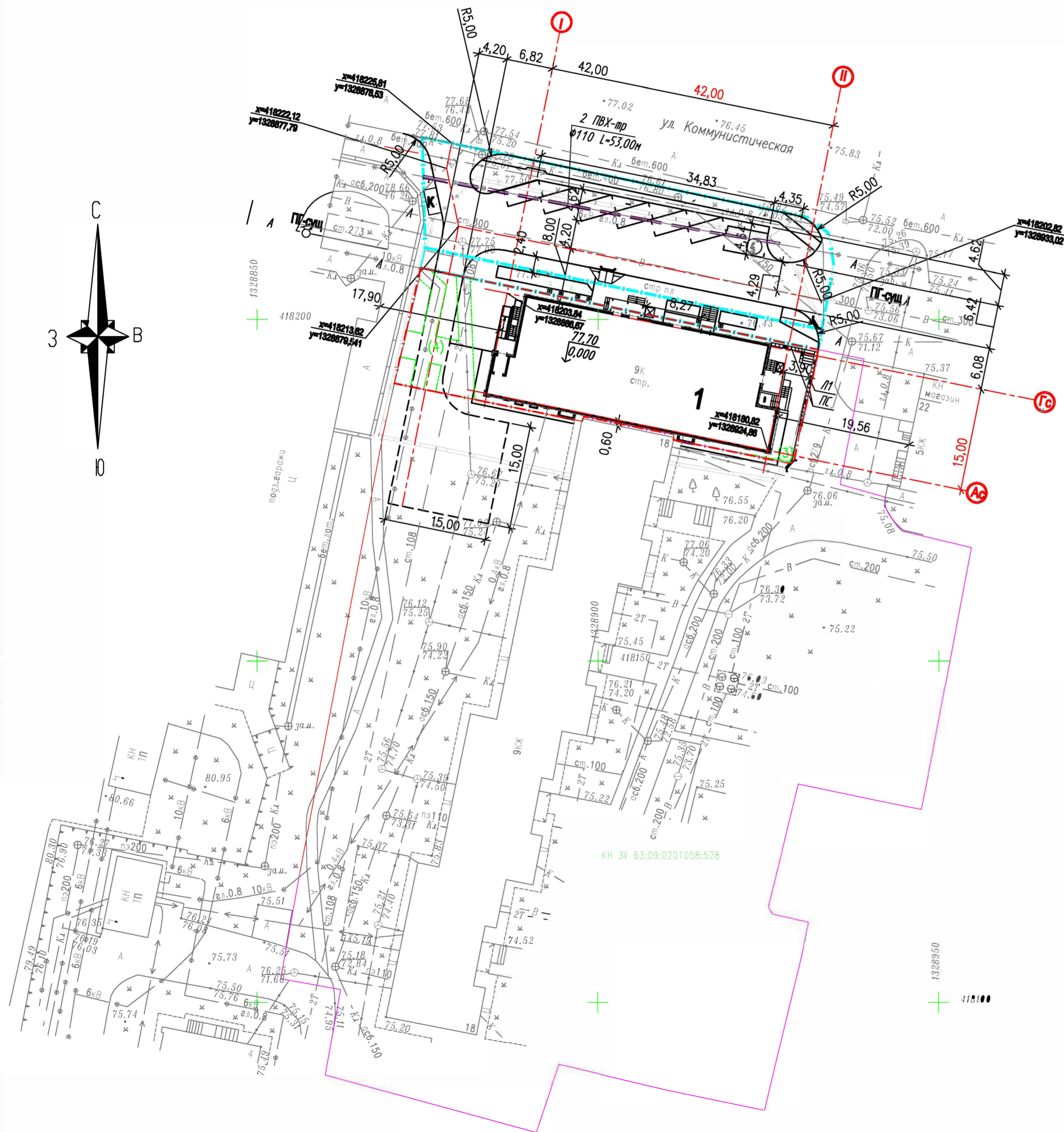


Технико-экономические показатели

№ п/п	Наименование	Ед. изм.	Количество
1	Площадь отведенного участка по ПЗУ	кв.м	1078
2	Площадь в границах благоустройства, в т. ч. участка под благоустройство за границами отвода	кв.м	2373
		кв.м	2448
3	Площадь застройки	кв.м	1355
4	Площадь твердых (капитальных) покрытий	кв.м	1130
5	Площадь озеленения в том числе укрепленная полоса для проезда пожарной техники	кв.м	622,39
		кв.м	397,39

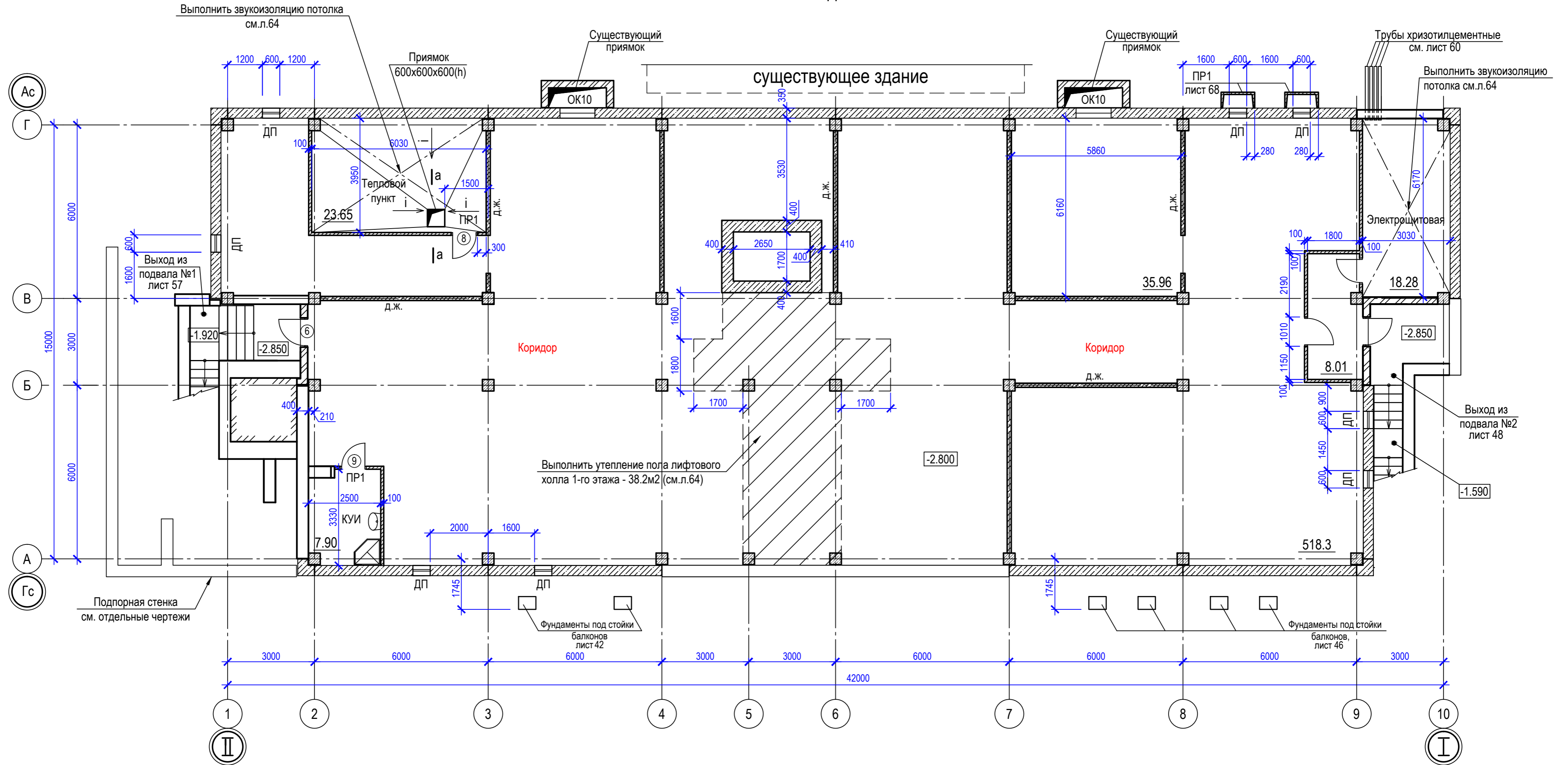
3.1

Изм.	Кол. уч.	Лист	№ док.	Подп.	Дата	3/19-ЭП		
3	1	-	09-20	Васильева	09.09.20	Заказчик: ЖСК "Берег 18А".		
2	-	зам.	07-20	Васильева	27.07.20	Адрес объекта: Самарская обл., г.Тольятти, ул. Коммунистическая, 18А		
1	-	зам.	06-20	Васильева	03.06.20	9-ти этажный жилой дом по ул. Коммунистической, №18А		
Провер.	Васильева					Стадия	Лист	Листов
Проект.	Елизарова					П	2	
Н.контр.	Васильева					Схема планировочной организации земельного участка. М 1:500		ООО ПСК "Пятый океан"

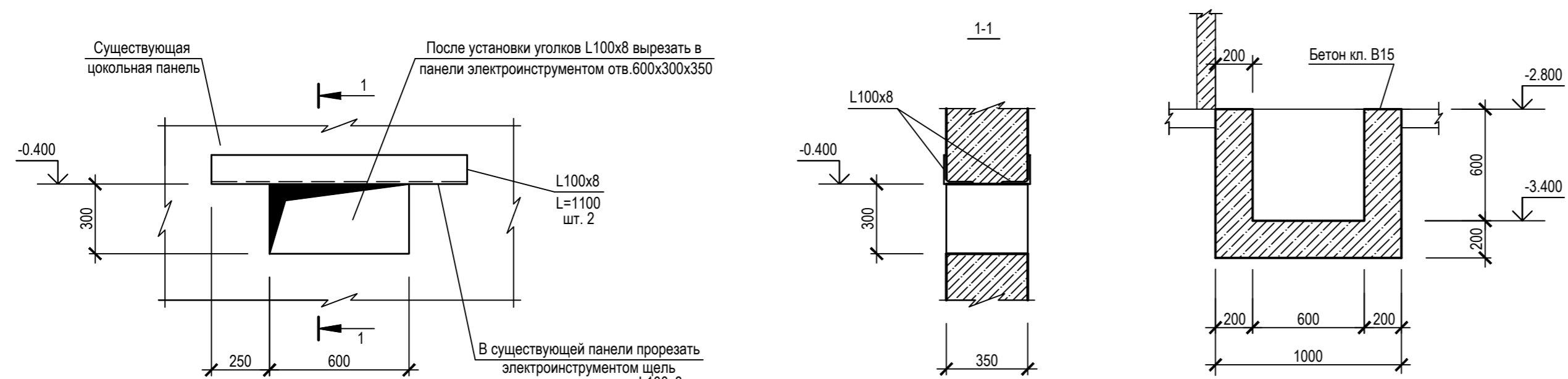


СОГЛАСОВАНО
МВН подл
Подпись и дата
Взак.инфо

План подвала



Устройство отверстия для установки дверцы продуха (ДП)

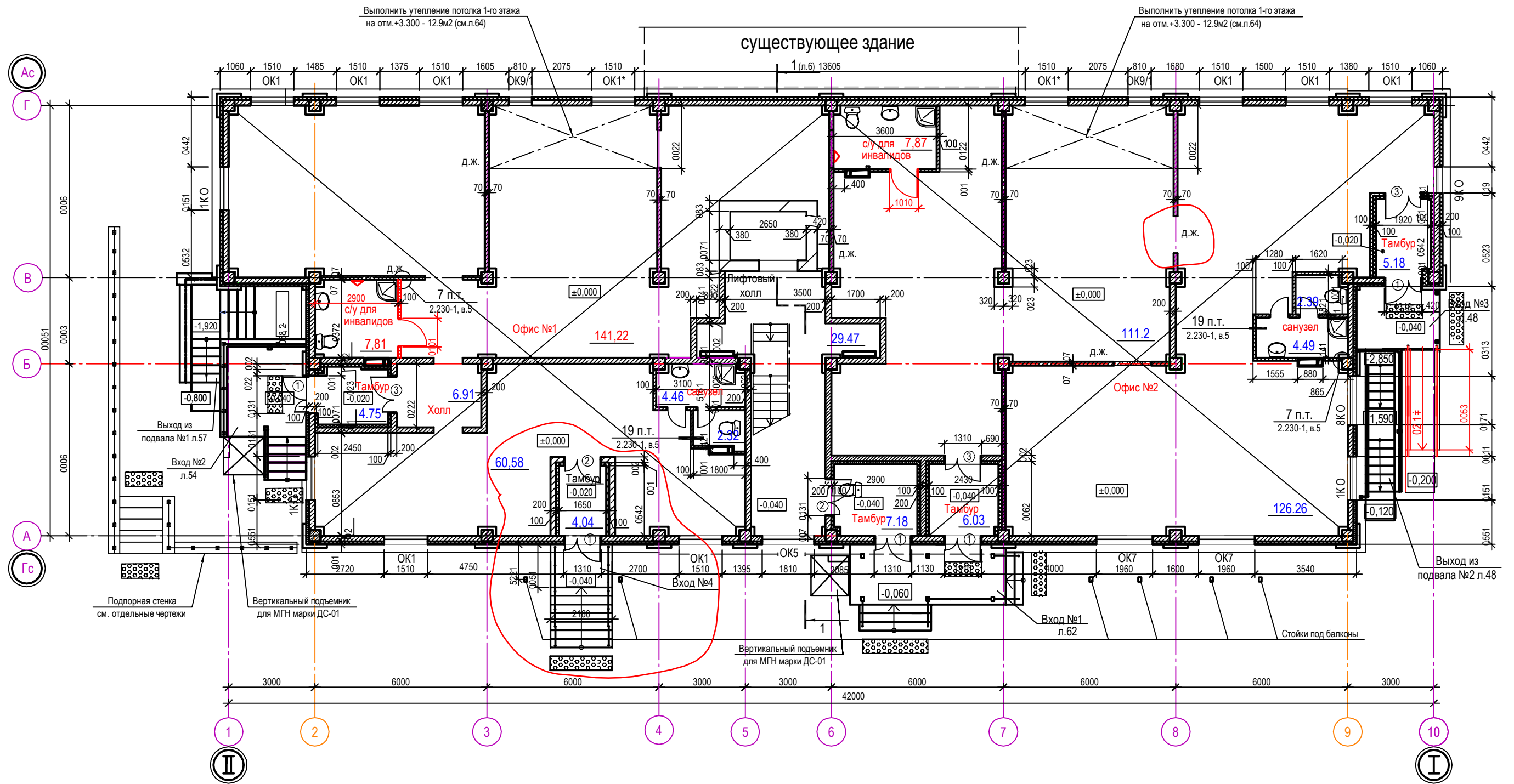


1. Общий расход уголка L100x8 (ГОСТ 8509-93) - 215.6 кг.
2. Уголки окрасить эмалью ПФ115 (ГОСТ6465-76*) за 2 раза по 2 слоям грунтовки ГФ-021 (ГОСТ25129-82*).
3. Дверца продуха (ДП) разработана на листе 67.
4. Расход бетона на приямок: бетон кл. В15, F75, W6 - 0.59м³.
5. Наружные поверхности приямка, соприкасающиеся с грунтом, обмазать горячей битумной мастикой за 2 раза по грунтовке.
6. Читать совместно с л.61,64

						3/19-ЭП		
						Заказчик: ЖСК "Берег 18А".		
						Адрес объекта: Самарская обл., г.Тольятти, ул.Коммунистическая, 18А		
Изм.	Кол.уч.	Лист	№ док.	Подп.	Дата	9-ти этажный жилой дом по ул. Коммунистической, №18А		
Проверил	Васильева		Трошкина		Стадия			
Разработал	Трошкина				Лист		Листов	
План подвала						ООО ПСК "Пятый океан"		

Изм. № подл. Подп. и дата Взам. инв. №

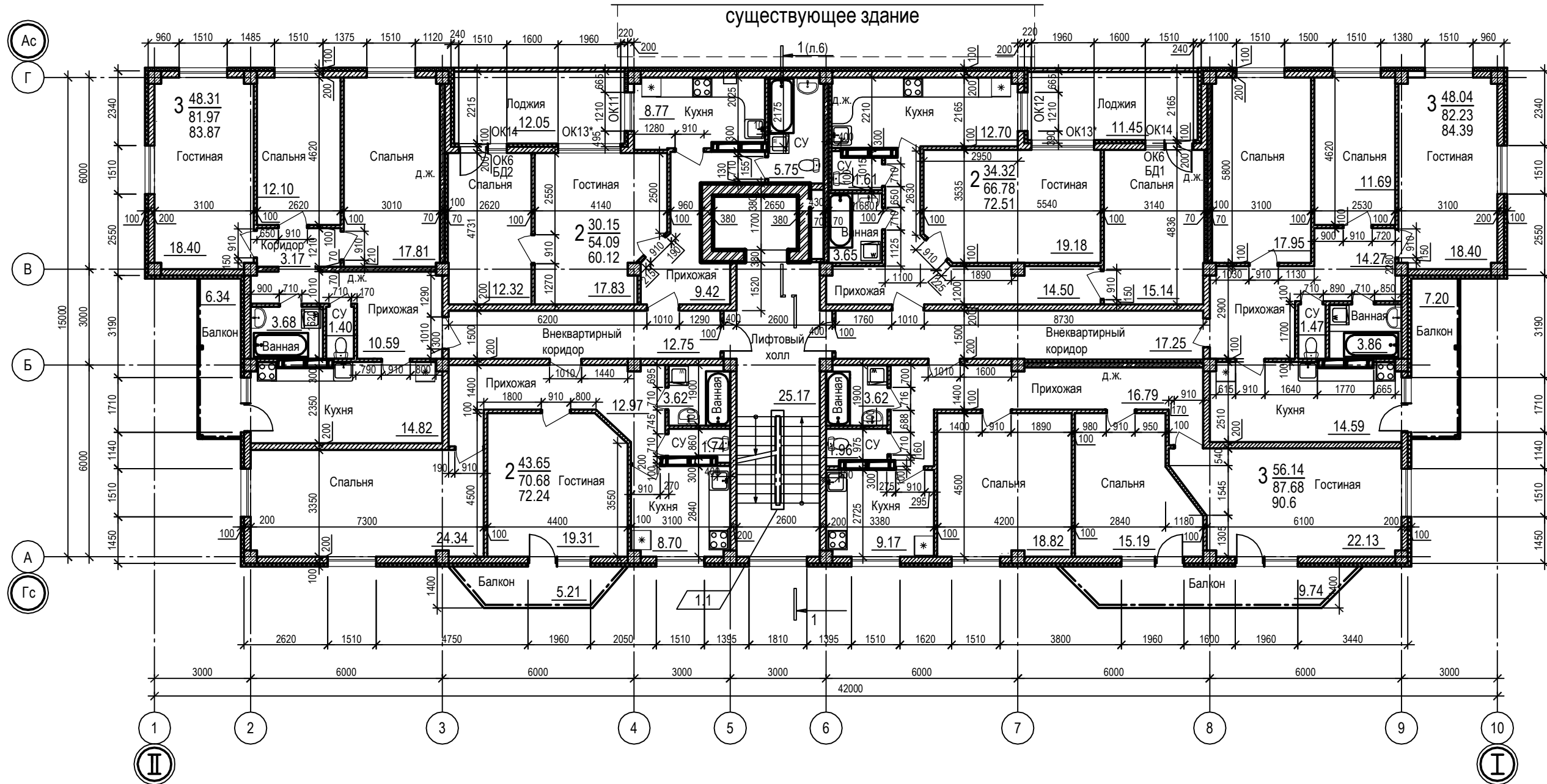
План на отм. ±0.000



Взам. инв. №
Инв. № архива и ПЛД по П

						3/19-ЭП		
						Заказчик: ЖСК "Берег 18А". Адрес объекта: Самарская обл., г.Тольятти, ул.Коммунистическая, 18А		
Изм.	Кол.уч.	Лист	№ док.	Подп.	Дата	9-ти этажный жилой дом по ул. Коммунистической, №18А		
Провер.	Васильева					Стадия	Лист	Листов
Проект.	Озерина					п	2	
						ООО ПСК "Пятый океан"		
						План на отм. ±0.000		
						Формат А2		

План типового этажа



Жилая площадь квартир -260.61 м2
 Площадь квартир (без лоджий) -443.43 м2
 Общая площадь квартир -463.73 м2

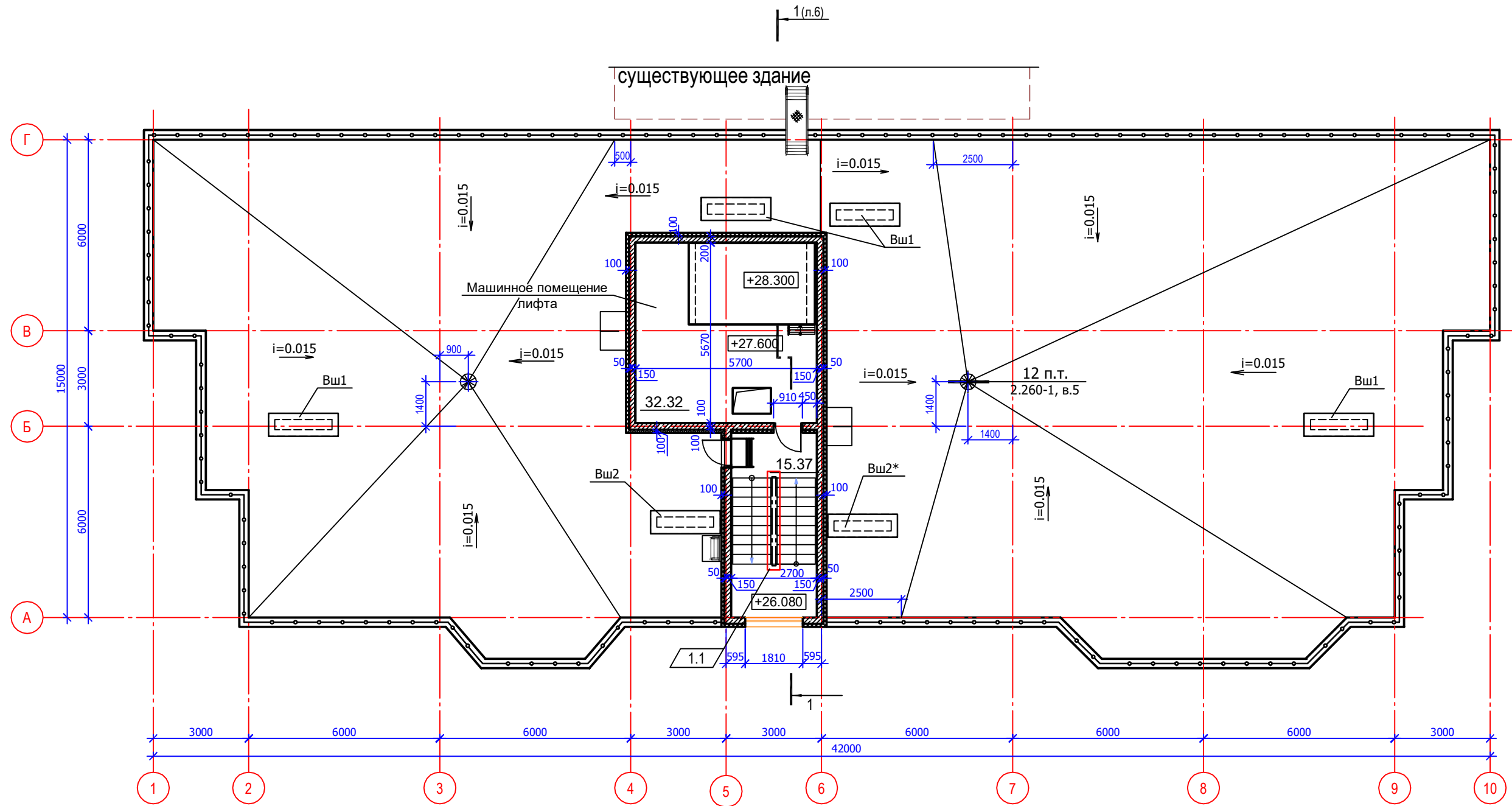
						3/19-ЭП		
						Заказчик: ЖСК "Берег 18А". Адрес объекта: Самарская обл., г.Тольятти, ул.Коммунистическая, 18А		
Изм.	Кол.уч.	Лист	№ док.	Подп.	Дата	9-ти этажный жилой дом по ул. Коммунистической, №18А		
Провер.	Васильева					Стадия	Лист	Листов
Проект.	Озерина					П	3	
						ООО ПСК "Пятый океан"		

Имя, № подл.

Подп. и дата

Взам. инв. №

План на отм.+27.600



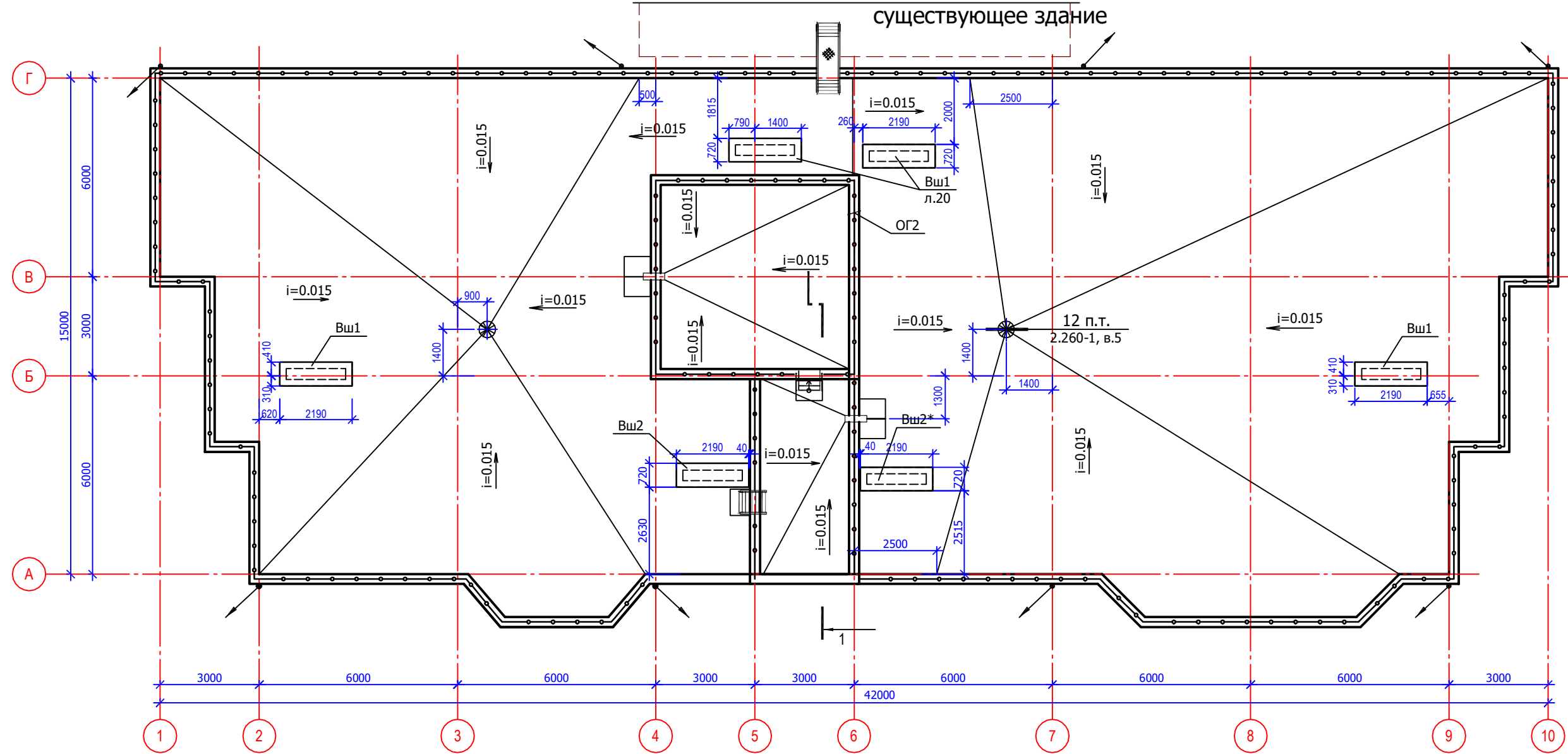
1. Читать совместно с л.6.
2. Стены выполнить из керамзитобетонных блоков $\rho=1200\text{кг/м}^3$ с обязательным раскреплением поверху и армированием через 2 ряда блоков по высоте сетками из $\phi 4\text{Вр1}$ с ячейкой 50x50мм.

Инв. № подл. Подп. и дата. Взам. инв. №

							3/19-ЭП				
1	1	-	-	07.2020	Заказчик: ЖСК "Берег 18А". Адрес объекта: Самарская обл., г.Тольятти, ул.Коммунистическая, 18А						
Изм.	Кол. уч.	Лист	№ док.	Подп.	Дата	9-ти этажный жилой дом по ул. Коммунистической, №18А			Стадия	Лист	Листов
Провер.	Васильева					План на отм.+27.600			П	4	
Проект.	Озерина					ООО ПСК "Пятый океан"					

План кровли

1 (л.6)



1. Читать совместно с л.6.

Инв. № подл. Подп. и дата. Взам. инв. №

						3/19-ЭП		
						Заказчик: ЖСК "Берег 18А". Адрес объекта: Самарская обл., г.Тольятти, ул.Коммунистическая, 18А		
Изм.	Кол. уч.	Лист	№ док.	Подп.	Дата	9-ти этажный жилой дом по ул. Коммунистической, №18А		
Провер.	Васильева		Озерина			Стадия	Лист	Листов
Проект.						П	5	
						ООО ПСК "Пятый океан"		
						План кровли		

Фасад II - I



1.1
Фасадная композиционная система "Саратект WDVS-A" (см. п.3 прим. л.6)

2.1

1.2
Фасадная силикатная краска в антивандальном исполнении (см. п.3 прим.л.6)
1. Цветовое решение фасадов в соответствии с эскизным проектом

Взам. инв. №
Подл. и дата
Инв. № подл.

2	1	-	-	08.2020	
1	2	-	-	07.2020	
Изм.	Кол.уч.	Лист	№ док.	Подпись	Дата
Проверил	Васильева				
Разработал	Трошкина				

3/19-ЭП		
ЖСК "Берег 18а" г.Тольятти, Комсомольский район, микрорайон "Прибрежный".		
9-ти этажный жилой дом по ул. Коммунистической, №18а.	Стадия	Лист
	П	7
Фасад II - I	ООО ПСК "Пятый океан"	
	Формат А2	

Фасад I - II



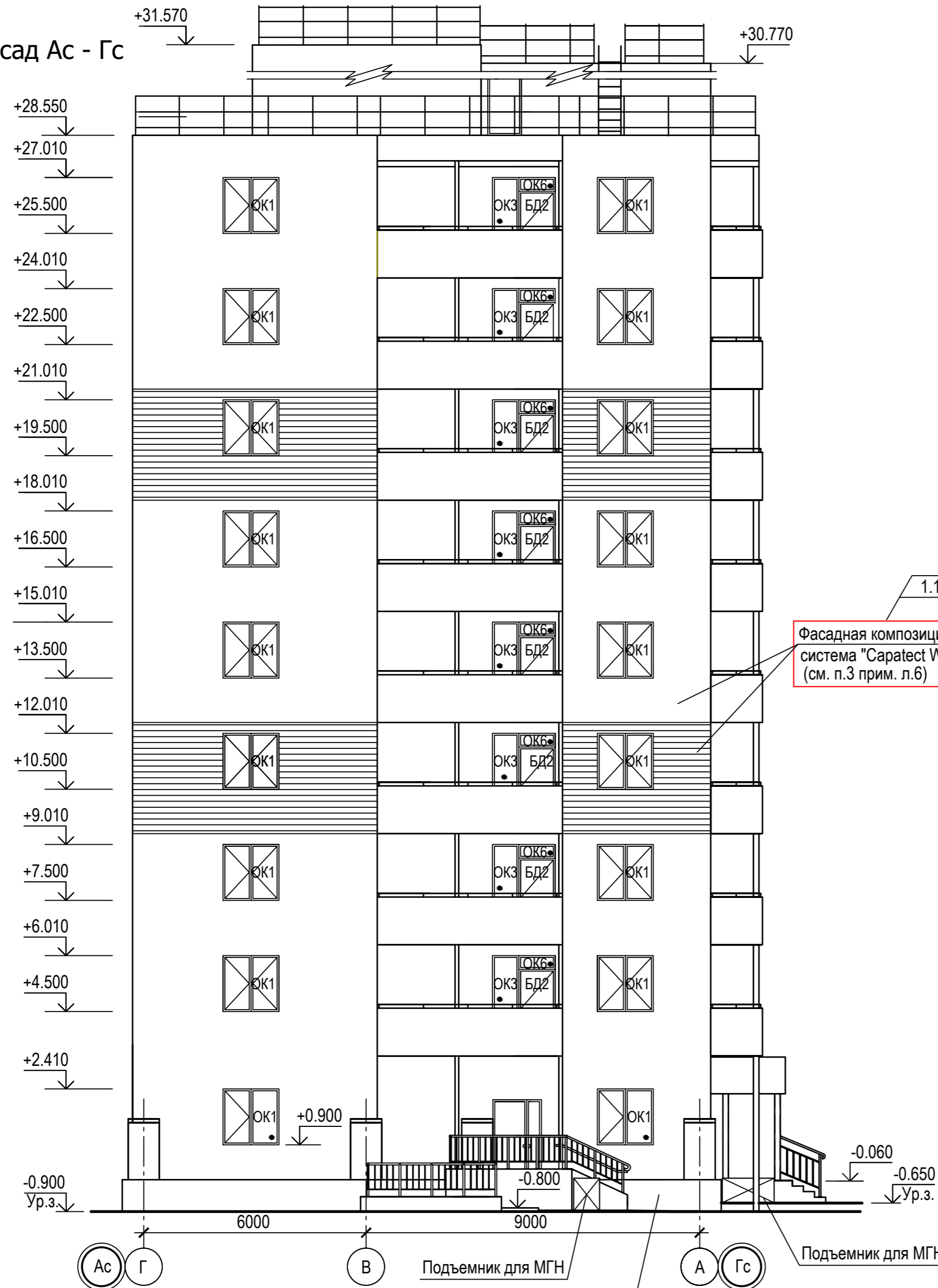
1.1
Фасадная композиционная система "Саратект WDV5-A" (см. п.3 прим. л.6)

1.2
Фасадная силикатная краска в антивандалном исполнении (см. п.3 прим.л.6)
1. Цветовое решение фасадов в соответствии с эскизным проектом

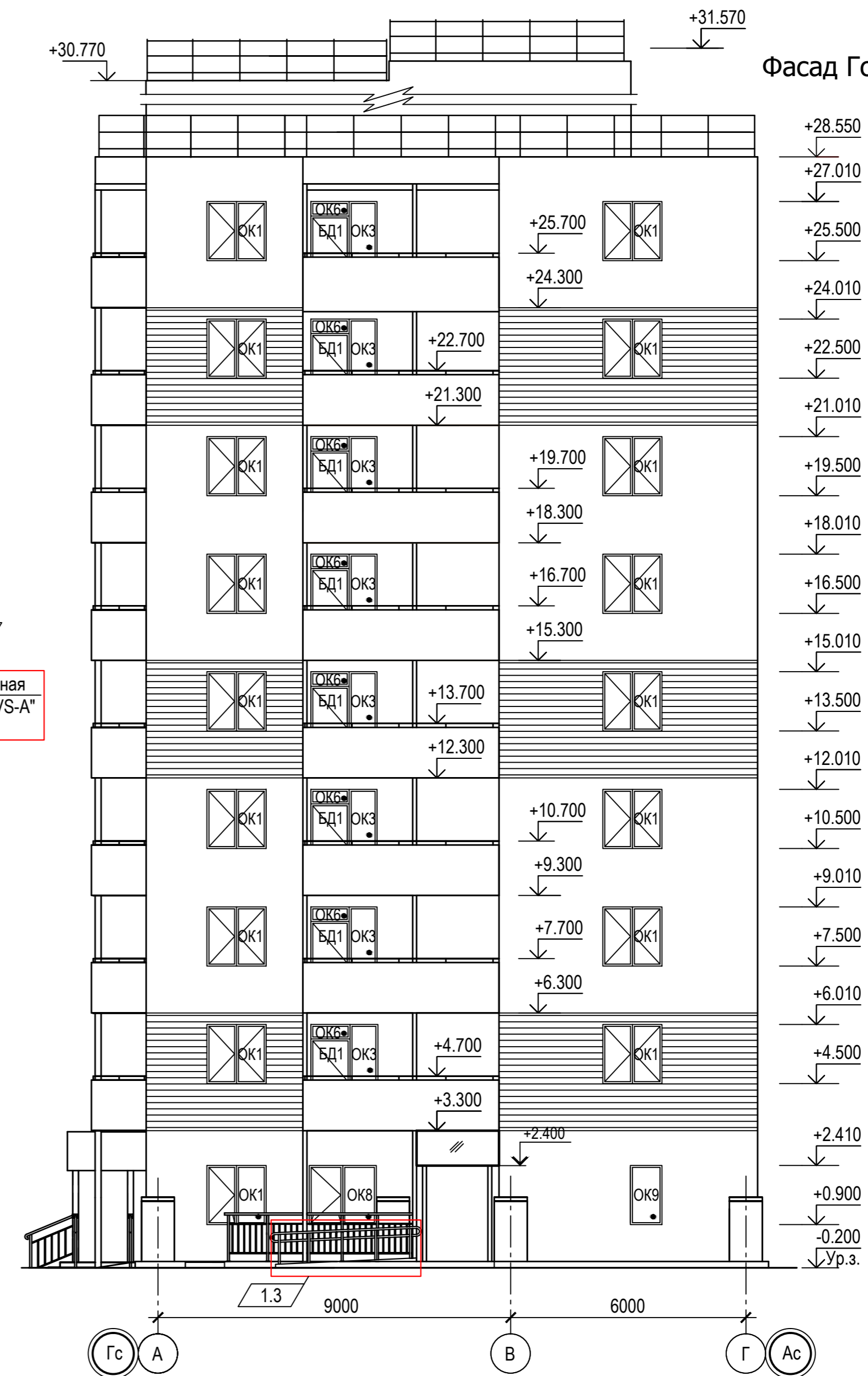
Имя, № подл.	Взам. инв. №
Подп. и дата	

						3/19-ЭП				
1	2	-	07.2020	04.2020		Заказчик: ЖСК "Берег 18А". Адрес объекта: Самарская обл., г.Тольятти, ул.Коммунистическая, 18А				
Изм.	Кол.уч.	Лист	№ док.	Подпись	Дата	9-ти этажный жилой дом по ул. Коммунистической, №18А		Стадия П	Лист 8	Листов
Проверил	Васильева					Фасад I - II.		ООО ПСК "Пятый океан"		
Разработал	Трошкина							Формат A2		

Фасад Ас - Гс



Фасад Гс - Ас



1.1
Фасадная композиционная система "Саратект WDV-S-A" (см. п.3 прим. п.6)

1.2
Фасадная силикатная краска в антивандальном исполнении (см. п.3 прим.п.6)

1.4
1. Цветовое решение фасадов в соответствии с эскизным проектом

Взам. инв. №
Подп. и дата
Инв. № подл.

						3/19-ЭП		
1	4	-			07.2020	Заказчик: ЖСК "Берег 18А". Адрес объекта: Самарская обл., г.Тольятти, ул.Коммунистическая, 18А		
Изм.	Кол.уч.	Лист	№ док.	Подпись	Дата	9-ти этажный жилой дом по ул. Коммунистической, №18А		
Проверил	Васильева					Стадия	Лист	Листов
Разработал	Трошкина					П	9	
						Фасад Ас-Гс. Фасад Гс-Ас		ООО ПСК "Пятый океан"
						Формат А2		





