


УТВЕРЖДАЮ:  
И.о. Руководителя департамента  
городского  
хозяйства администрации  
городского округа Тольятти

  
\_\_\_\_\_ Е.С. Толстенко  
подпись \_\_\_\_\_ Ф.И.О.  
« 7 » \_\_\_\_\_ 2023 г.

Акт  
лесопатологического обследования № 56  
лесных насаждений Тольяттинского лесничества (городские леса)  
Самарской области (субъект Российской Федерации)

Способ лесопатологического обследования: 1. Визуальный   
2. Инструментальный

Место проведения

Участковое лесничество	Урочище (дача)	Квартал (кварталы)	Выдел (выделы)	Площадь, га
Тольяттинское		30	10	15,0

Лесопатологическое обследование проведено на общей площади 15,0 га.

1. Визуальное обследование участка:

Квартал 30 выдел 10 Тольяттинского участкового лесничества

Наземное  Дистанционное

1.1. На площади 15,0 га фактическая таксационная характеристика лесного насаждения соответствует таксационному описанию.

1.2. Лесные насаждения с нарушенной и утраченной устойчивостью выявлены на площади 15,0 га:

Участковое лесничество	Урочище (дача)	Площадь, га		Причина ослабления (гибели)
		с нарушенной устойчивостью	с утраченной устойчивостью	
Тольяттинское		15,0	-	830,821,822



## 1.3. В обследованных лесных участках прогнозируется:

Прогноз	Площадь, га
Ослабление лесных насаждений	15,0
Усыхание лесных насаждений различной степени	-
Развитие очагов вредных организмов	-

1.4. Обнаружено загрязнение лесного участка отходами и выбросами:  
 промышленными   
 бытовыми

Вид загрязнения	Размеры загрязнения			Объем, кубм	Площадь загрязнения, га
	длина, м	ширина, м	высота, м		

**ЗАКЛЮЧЕНИЕ**

В квартале 30 выд. 10 на площади 15,0 га СВКС составляет 1,60 – усыхающие. Насаждение подвержено негативному воздействию комплекса неблагоприятных факторов, таких как «Засуха», «Ветровал», «Бурелом». Прогнозируется дальнейшее ухудшение санитарного состояния насаждения.

Для уточнения характеристик санитарного состояния насаждения и назначения санитарно-оздоровительного мероприятия требуется проведение ЛПО инструментальным способом.

Дата проведения обследования: 23.10.23.

Дата составления документа: 21.11.23.

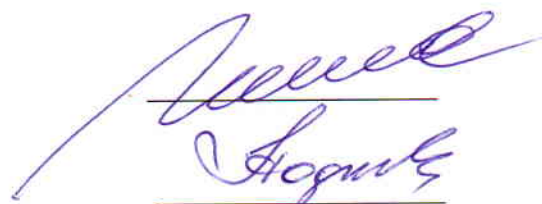
Исполнитель работ по проведению лесопатологического обследования:

Организация: МКУ «Тольяттинское лесничество».

Лесничий МКУ «Тольяттинское лесничество»  
 Галеев К.Р.

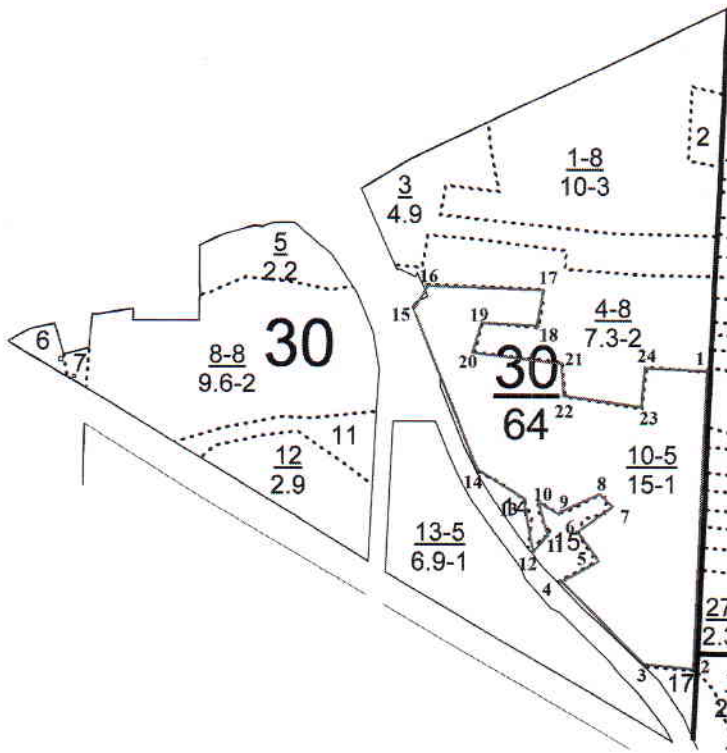
Директор МКУ «Тольяттинское лесничество»  
 Подгорнов А.А.

Телефон 8(8482)70-50-80






**Абрис участка**  
квартал 30 выдел 10 площадь 15,0 га,  
Тольяттинского участкового лесничества,



Условные обозначения:

— - граница лесного участка.

№ квартала	№ выдела	№ лесопатологического выдела	Размеры ленты (круговой площадки) перечета					Координаты начала, конца и поворотных точек лент перечета / центров круговых площадок перечета
			№ ленты (площадь, ки)	Длина, м	Ширина, м	Радиус, м	Площадь, га	
30	10							
<b>Итого:</b>								

**Пространственное размещение лесопатологических выделов**

Номера точек	Координаты	Румбы линий	Длина, м
1	53.507766/49.471988		

Исполнитель работ по проведению лесопатологического обследования:

Лесничий МКУ «Тольяттинское лесничество» Галеев К.Р..

Директор МКУ «Тольяттинское лесничество»

Подгорнов А.А.

Дата составления документа 21.11.23 Телефон 8(8482)70-50-80