


УТВЕРЖДАЮ:
И.о. руководителя департамента
городского
хозяйства администрации
городского округа Тольятти


Е.С.Толстенко
подпись Ф.И.О.
« 24 » октября 2023 г.

Акт
лесопатологического обследования № 31
лесных насаждений Тольяттинского лесничества (городские леса)
Самарской области (субъект Российской Федерации)

Способ лесопатологического обследования: 1. Визуальный

2. Инструментальный

Место проведения

Участковое лесничество	Урочище (дача)	Квартал	Выдел	Площадь выдела, га	Лесопатологический выдел	Площадь лесопатологического выдела, га
Тольяттинское		9	13	1,4		

Лесопатологическое обследование проведено на общей площади 1,4 га.

ОЗУ: Участки лесов вокруг сельских населенных пунктов и садовых товариществ.



2. Инструментальное (детальное) обследование лесных насаждений:

2.1. Лесничество Тольяттинское Участковое лесничество Тольяттинское Урочище (дача) - Квартал 9 Выдел 13. Лесопатологический выдел - .

Наличие ограничений или особенностей участка, влияющих на назначение СОМ:

ОЗУ: Участки лесов вокруг сельских населенных пунктов и садовых товариществ. Запрещено проведение сплошных рубок лесных насаждений (статья ЛК РФ 119 п. 4.1.), за исключением случаев, предусмотренных частью 5.1 статьи 21 настоящего Кодекса, и случаев, если выборочные рубки не обеспечивают замену лесных насаждений, утрачивающих свои средообразующие, водоохранные, санитарно-гигиенические, оздоровительные и иные полезные функции, на лесные насаждения, обеспечивающие сохранение целевого назначения защитных лесов и выполняемых ими полезных функций.

2.2. Фактическая таксационная характеристика лесного насаждения **не соответствует** таксационному описанию.

Причины несоответствия: неточность проведенного лесоустройства 2013 года (не соответствует по составу, среднему диаметру, средней высоте, полноте, запасу насаждения куб.м).

2.3. Состояние насаждений:

с нарушенной устойчивостью (средневзвешенная категория состояния $\geq 1,51 - < 4,50$)

с утраченной устойчивостью (средневзвешенная категория состояния $\geq 4,51$)

устойчивое (средневзвешенная категория состояния $< 1,50$)

2.4 Причины ослабления, повреждения, средневзвешенная категория состояния: Засуха (код 830); Рекреационная нагрузка (код 701), Беглый низовой пожар 4-10 летней давности (код 855), средневзвешенная категория состояния насаждения 3.00 (сильно ослабленное).

2.4.1. Заселено (отработано) стволовыми вредителями:

Вид вредителя	Порода	Встречаемость зеселенных деревьев, % от запаса породы	Встречаемость отработанных деревьев, % от запаса породы	Степень заселения лесного насаждения (слабая, средняя, сильная)
1	2	3	4	5
-	-	-	-	-

2.4.2. Повреждение огнем:

Вид пожара	Порода	Состояние корневых лап		Состояние корневой шейки		Высушивание луба		Обугленность древесины более 1/3 высоты ствола	
		процент поврежденных огнём корней	процент деревьев с данным повреждением	обугленность древесины корневой шейки по окружности (1/4; 2/4; 3/4; более 3/4)	процент деревьев с данным повреждением	по окружности (1/4; 2/4; 3/4; более 3/4)	процент деревьев с данным повреждением	по окружности и ствола (менее 1/2; более 1/2)	процент деревьев с данным повреждением
1	2	3	4	5	6	7	8	9	10
Беглый низовой пожар 4-10 летней давности (код 855)	Ос, Кл, Дн	-	-	-	-	1/4	45	-	-

2.4.3. Поражено болезнями:

Болезнь/ возбудитель	Порода	Встречаемость, % от запаса насаждения	Степень поражения лесного насаждения (слабая, средняя, сильная)
1	2	3	4
-	-	-	-

2.5. Выборке подлежит 46,3 % деревьев, в том числе:

без признаков ослабления ___%

ослабленных ___%

сильно ослабленных ___%

усыхающих ___%

свежего сухостоя ___%,

свежего ветровала ___%,
 свежего бурелома ___%,
 старого сухостоя ___%,
 старого ветровала 20,2%,
 старого бурелома 26,1%,

2.6. Полнота лесного насаждения после уборки деревьев, подлежащих рубке, составит – 0,2. Критическая полнота для данной категории лесных насаждений и преобладающей породы - не лимитируется.

ЗАКЛЮЧЕНИЕ к инструментальному обследованию участка.

С целью предотвращения негативных процессов, снижения ущерба от их воздействия назначено: Проведение санитарно-оздоровительного мероприятия в виде уборки неликвидной древесины, так как существует угроза пожарной опасности и возникновения очагов вредных организмов, что может привести к гибели лесного насаждения.

Участковое лесничество	Урочище (дача)	Квартал	Выдел	Площадь выдела, га	Лесопатологический выдел	Площадь лесопатологического выдела, га	Вид мероприятия	Площадь мероприятия, га	Породы	Доля выбираемой древесины по запасу, %	Рекомендуемый срок проведения мероприятий
1	2	3	4	5	6	7	8	9	10	11	12
Тольяттинское		9	13	1,4			УНД	1,4	Ос, Кл, Дн	46,3	2023- 2025

Ведомость временной пробной площади и абрис участка прилагаются (приложение 2 и 3 к акту).

Рекомендации по проведению мероприятий, не относящихся к мероприятию по предупреждению распространения вредных организмов: нет.

Дата проведения обследования: 11.09.23.

Дата составления документа: 06.10.23.

Исполнитель работ по проведению лесопатологического обследования:

Организация: МКУ «Тольяттинское лесничество».

Лесничий МКУ «Тольяттинское лесничество»
 Безбородов С.В.

И.о. директора МКУ «Тольяттинское лесничество»
 Галеев К.Р.

Телефон 8(8482)70-50-8

Ведомость участков леса с выявленными несоответствиями таксационным описаниям

Лесничество (городские леса) Тольяттинское
Урочище (лесная дача)

Год проведения лесосурьейства	Номер квартала	Номер выдела	Площадь выдела, га	Целевое назначение лесов	Категория защитных лесов	ОЗУ	Источник данных	Номер лесопатологического выдела	Площадь лесопатологического выдела, га	Таксационная характеристика								Заложено пробных площадей				
										состав	порода	возраст, лет	средняя высота, м	средний диаметр, см	тип леса	полнота	бонитет	запас, куб. м/га	количество, шт.	общая площадь, га		
1	2	3	4	5	6	7	8	9	10	11	12	13	14	15	16	17	18	19	20	21		
2013	9	13	1,4	Защитные	Городские леса	Участки лесов вокруг сельских населенных пунктов и садовых товариществ	ТО			Погибшее насаждение свежий сухой 5Ос2Лп2Дп1Кл	Ос Лп Кл Дп	40	14	16	СДТР	2						
	9	13	1,4	Защитные	Городские леса	Участки лесов вокруг сельских населенных пунктов и садовых товариществ	Ф			5Ос4Кл1Дп	Ос Кл Дп	40	15	24	СДТР	0,2	2	39 - сырорастущий, 35 - ветровал, бурелом	Сплошной пересчет	1,4		

Условные обозначения:

ТО - таксационные описания; Ф - фактическая характеристика лесного насаждения

Исполнитель работ по проведению лесопатологического обследования:

Лесничий МКУ «Тольяттинское лесничество» Безбородов С.В.

должность, ФИО

И.о.директора МКУ «Тольяттинское лесничество» Галеев К.Р.

должность, ФИО


подпись

подпись

ВРЕМЕННАЯ ПРОБНАЯ ПЛОЩАДЬ №

1.1. Субъект Российской Федерации Самарская областьЛесничество (городские леса) Тольяттинское участковое лесничество ТольяттинскоеКвартал 9 Выдел 13 Площадь 1,4 га.

Лесопатологический выдел ____ Площадь лесопатологического выдела ____ га.

1.2. Метод перече́та:

Сплошной, ленты пере́чета, круговые площадки постоянного радиуса, реласкопические площадки.

Количество лент/ площадок __ шт. Размеры площадок (длина*ширина/радиус) _____

Размер временной площади: 1,4 га.

1.3. Фактическая таксационная характеристика насаждения:

Состав 5Ос4Кл1Дн возраст 40 лет; тип леса СДТР полнота 0,2Бонитет 2 запас на га 39 - сырорастущий, 35 – ветровал, бурелом куб.м.

Возобновление -

1.4. Номер очага вредных организмов _____

Тип очага вредных организмов: эпизодический, хронический.

Фаза развития очага вредных организмов: начальная, нарастания численности, собственно вспышка, кризис.

1.5. Причина ослабления, повреждения насаждения и время: Засуха (код 830); Рекреационная нагрузка (код 701), Беглый низовой пожар 4-10 летней давности (код 855).1.6. Состояние насаждения: Насаждение с нарушенной устойчивостью, сильно ослабленное.
Средневзвешенная категория состояния насаждения: 3,00.1.7. Назначенное мероприятия: УНД

Исполнитель работ по проведению лесопатологического обследования:

Лесничий МКУ «Тольяттинское лесничество»Безбородов С. В.

должность, Ф.И.О.

И.о. директора

МКУ «Тольяттинское лесничество» Галеев К.Р.

должность, Ф.И.О.



подпись



подпись

Дата составления документа 06.10.23Телефон 8(8482)70-50-80

ВЕДОМОСТЬ ПЕРЕЧЕТА ДЕРЕВЬЕВ

Порода: Клен (разряд высот IV). СКС породы – 3,12

Ступени толщины, см	Количество деревьев по категориям состояния, шт.																	Всего деревьев по ступеням толщины	
	1		2		3		4		5		5 (а,б,в)			5 (г,д,е)			шт./куб.м	в т.ч. подлежат рубке, %	
	Н	З	Н	З	Н	З	Н	З	Н	З	Н	З	О	Н	З	О			
1	2	3	4	5	6	7	8	9	10	11	12	13	14	15	16	17	18	19	
8																			
12	19																19	1,35	
16	22								15					15			37	5,18	11,2
20	9		8						9					9			26	6,50	6,7
24	7		5						17					17			29	11,31	12,7
28	2		4						11					11			17	9,52	8,2
32	4								2					2			6	4,62	1,5
36																			
40																			
44																			
48																			
52																			
56																			
Итого, шт.	63		17						54					54			134		
Итого, м³	13,6 1		6,19						18, 68					18,6 8			38,48		
Итого, % от запаса по породе	35		16						49					49			100		49

Причины назначения в рубку деревьев категорий состояния:

_____ 1

_____ 2

_____ 3

_____ 4

Условные обозначения: Н – не заселено (не поражено, не повреждено), З – заселено стволовыми вредителями (поражено болезнями, повреждено огнем), О – обработано вредителями.

ВЕДОМОСТЬ ПЕРЕЧЕТА ДЕРЕВЬЕВ

Порода: Дуб (разряд высот IV). СКС породы – 2,40

Ступени толщины, см	Количество деревьев по категориям состояния, шт.																	Всего деревьев по ступеням толщины	
	1		2		3		4		5		5 (а,б,в)			5 (г,д,е)			шт./куб.м	в т.ч. подлежат рубке, %	
	Н	З	Н	З	Н	З	Н	З	Н	З	Н	З	О	Н	З	О			
1	2	3	4	5	6	7	8	9	10	11	12	13	14	15	16	17	18	19	
8																			
12																			
16									7					7			7	0,98	25,9
20	3		4						3					3			10	2,40	11,1
24	2		5														7	2,66	
28	1		2														3	1,68	
32																			
36																			
40																			
44																			
48																			
52																			
56																			
Итого, шт.	6		11						10					10			27		
Итого, м³	2,0 4		3,98						1,7 0					1,70			7,72		
Итого, % от запаса по породе	26		52						22					22			100		22

Причины назначения в рубку деревьев категорий состояния:

_____ 1

_____ 2

_____ 3

_____ 4

Условные обозначения: Н – не заселено (не поражено, не повреждено), З – заселено стволовыми вредителями (поражено болезнями, повреждено огнем), О – обработано вредителями.

ВЕДОМОСТЬ ПЕРЕЧЕТА ДЕРЕВЬЕВ

Порода: Осина (разряд высот III). СКС породы – 3,03

Ступени толщины, см	Количество деревьев по категориям состояния, шт.																	Всего деревьев по ступеням толщины		
	1		2		3		4		5		5 (а,б,в)			5 (г,д,е)			шт./куб.м	в т.ч. подлежат рубке, %		
	Н	З	Н	З	Н	З	Н	З	Н	З	Н	З	О	Н	З	О				
1	2	3	4	5	6	7	8	9	10	11	12	13	14	15	16	17	18	19		
8																				
12	17								23						23			40	2,80	12,9
16	22								13						13			35	5,60	7,3
20	19								13						13			32	8,96	7,3
24	15		1						16						16			32	14,40	9,0
28	13		3						21						21			37	23,68	11,8
32			2															2	1,72	
36																				
40																				
44																				
48																				
52																				
56																				
Итого, шт.	86		6						86						86			178		
Итого, м ³	25, 10		4,0 9						27,97						27, 97			57,16		
Итого, % от запаса по породе	44		7						49						49			100		49

Причины назначения в рубку деревьев категорий состояния:

_____ 1

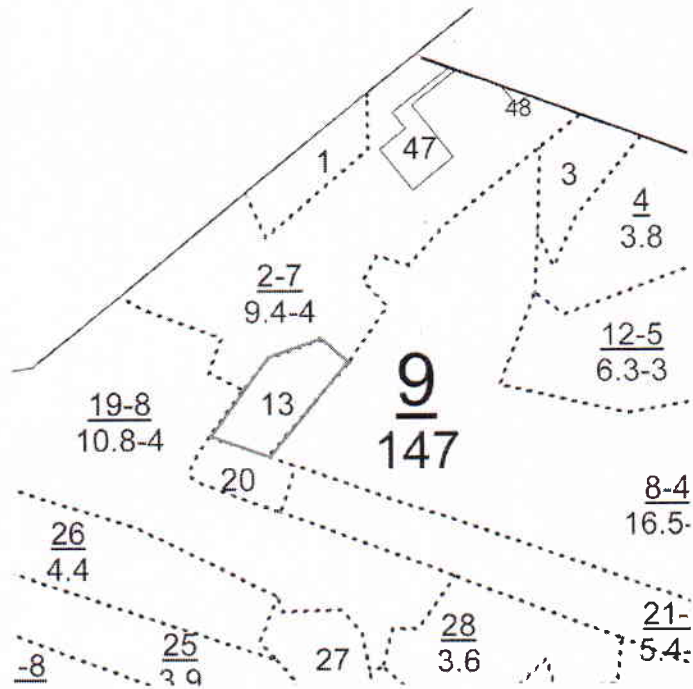
_____ 2

_____ 3

_____ 4

Условные обозначения: Н – не заселено (не поражено, не повреждено), З – заселено стволовыми вредителями (поражено болезнями, повреждено огнем), О – обработано вредителями.

Абрис участка леса
квартал 9 выдел 13 площадь 1,4 га,
Тольяттинского участкового лесничества,
УНД
Масштаб 1:10 000



Условные обозначения:

 - граница лесного участка, намеченного под УНД.

№ квартала	№ выдела	№ лесопатологического выдела	Размеры ленты (круговой площадки) перечета				Координаты начала, конца и поворотных точек лент перечета / центров круговых площадок перечета
			№ ленты (площадки)	Длина, м	Ширина, м	Радиус, м	
9	13		Сплошной перечет				1,4
Итого:							1,4

Пространственное размещение лесопатологических выделов

Номера точек	Координаты	Румбы линий	Длина, м

Исполнитель работ по проведению лесопатологического обследования:

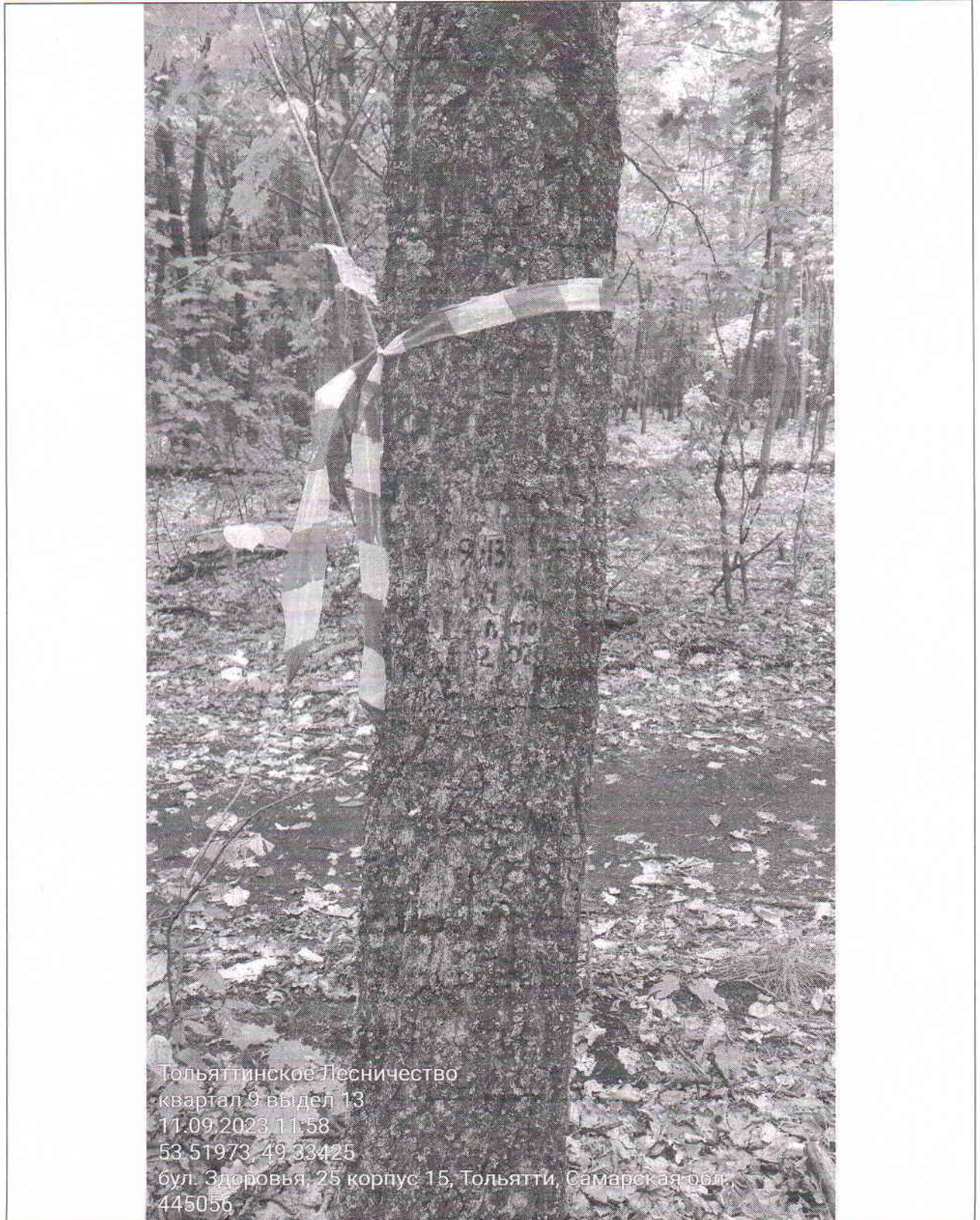
Лесничий МКУ «Тольяттинское лесничество» Безбородов С. В.

И.о. директора МКУ «Тольяттинское лесничество»

Галеев К.Р.

Дата составления документа 06.10.23 Телефон 8(8482)70-50-80

Материалы фотофиксации
Тольяттинское лесничество, Тольяттинское участковое лесничество,
квартал 9 выдел 13 площадь 1,4 га





Тольяттинское Лесничество
квартал 9 выдел 13
11.09.2023 11:59
53.51973, 49.35454
буль. Здорова, 25 корпус 15, Тольятти, Самарская обл.
445056



Тольяттинское Лесничество
квартал 9 выдел 13
11.09.2023 12:00
53.51961, 49.35439
буль. Здорова, 25 корпус 15, Тольятти, Самарская обл.
445056

Q



Тольяттинское Лесничество
квартал 9 выдел 13
11.09.2023 12:01
53.51878, 49.33455
буль. Здоровья, 25 корпус 15, Тольятти, Самарская обл.
445056



Тольяттинское Лесничество
квартал 9 выдел 13
11.09.2023 12:02
53.51981, 49.33477
буль. Здоровья, 25 корпус 15, Тольятти, Самарская обл.
445056

Handwritten signature or mark in blue ink.



Handwritten signature or mark.



Исполнитель работ по проведению лесопатологического обследования:

Лесничий МКУ «Тольяттинское лесничество»
Безбородов С. В.
И.о. директора МКУ «Тольяттинское лесничество»
Галеев К.Р.