


УТВЕРЖДАЮ:  
И.о. руководителя департамента  
городского  
хозяйства администрации  
городского округа Тольятти

  
Е.С.Толстенко  
подпись Ф.И.О.  
«24» октября 2023 г.

Акт  
лесопатологического обследования № 30  
лесных насаждений Тольяттинского лесничества (городские леса)  
Самарской области (субъект Российской Федерации)

Способ лесопатологического обследования: 1. Визуальный

2. Инструментальный

Место проведения

Участковое лесничество	Урочище (дача)	Квартал	Выдел	Площадь выдела, га	Лесопатологический выдел	Площадь лесопатологического выдела, га
Тольяттинское		9	3	1,3		

Лесопатологическое обследование проведено на общей площади 1,3 га.

ОЗУ: Участки лесов вокруг сельских населенных пунктов и садовых товариществ.



## 2. Инструментальное (детальное) обследование лесных насаждений:

2.1. Лесничество Тольяттинское Участковое лесничество Тольяттинское Урочище (дача) -  
Квартал 9 Выдел 3. Лесопатологический выдел - .

Наличие ограничений или особенностей участка, влияющих на назначение СОМ:

ОЗУ: Участки лесов вокруг сельских населенных пунктов и садовых товариществ. Запрещено проведение сплошных рубок лесных насаждений (статья ЛК РФ 119 п. 4.1.), за исключением случаев, предусмотренных частью 5.1 статьи 21 настоящего Кодекса, и случаев, если выборочные рубки не обеспечивают замену лесных насаждений, утрачивающих свои средообразующие, водоохранные, санитарно-гигиенические, оздоровительные и иные полезные функции, на лесные насаждения, обеспечивающие сохранение целевого назначения защитных лесов и выполняемых ими полезных функций.

2.2. Фактическая таксационная характеристика лесного насаждения **не соответствует** таксационному описанию.

Причины несоответствия: неточность проведенного лесоустройства 2013 года (не соответствует по составу, среднему диаметру, средней высоте, полноте, запасу насаждения куб.м).

2.3. Состояние насаждений:

с нарушенной устойчивостью (средневзвешенная категория состояния  $\geq 1,51 - \leq 4,50$ )

с утраченной устойчивостью (средневзвешенная категория состояния  $\geq 4,51$ )

устойчивое (средневзвешенная категория состояния  $< 1,50$ )

2.4 Причины ослабления, повреждения, средневзвешенная категория состояния: Засуха (код 830); Рекреационная нагрузка (код 701), Беглый низовой пожар 4-10 летней давности (код 855), средневзвешенная категория состояния насаждения 3,18 (сильно ослабленное).

2.4.1. Заселено (отработано) стволовыми вредителями:

Вид вредителя	Порода	Встречаемость заселенных деревьев, % от запаса породы	Встречаемость отработанных деревьев,% от запаса породы	Степень заселения лесного насаждения (слабая, средняя, сильная)
1	2	3	4	5
Лубоед сосновый большой (код 38)	С	-	-	-

2.4.2. Повреждение огнем:

Вид пожара	Порода	Состояние корневых лап		Состояние корневой шейки		Высушивание луба		Обугленность древесины более 1/3 высоты ствола	
		процент поврежден ных огнём корней	процент деревьев с данном повреж- дением	обугленност ь древесины корневой шейки по окружности (1/4; 2/4;3/4; более 3/4)	процент деревьев с данном повреж- дением	по окружност и (1/4; 2/4;3/4; более 3/4)	процент деревьев с данном повреж- дением	по окружност и ствола (менее 1/2; более 1/2)	процент деревьев с данном поврежд ением
1	2	3	4	5	6	7	8	9	10
Беглый низовой пожар 4-10 летней давности (код 855)	Кл, Дн, С	-	-	-	-	1/4	45	-	-

2.4.3. Поражено болезнями:

Болезнь/ возбудитель	Порода	Встречаемость, % от запаса насаждения	Степень поражения лесного насаждения (слабая, средняя, сильная)
1	2	3	4
-	-	-	-

2.5. Выборке подлежит 45,7 % деревьев, в том числе:

без признаков ослабления \_\_\_\_\_%

ослабленных \_\_\_\_\_%

сильно ослабленных \_\_\_\_\_%

усыхающих \_\_\_\_\_%

свежего сухостоя \_\_\_\_\_%,

Q

свежего ветровала 1,6%,  
 свежего бурелома    %,  
 старого сухостоя    %,  
 старого ветровала 25,6%,  
 старого бурелома 18,5%,

2.6. Полнота лесного насаждения после уборки деревьев, подлежащих рубке, составит – 0,2. Критическая полнота для данной категории лесных насаждений и преобладающей породы - не лимитируется.

**ЗАКЛЮЧЕНИЕ к инструментальному обследованию участка.**

С целью предотвращения негативных процессов, снижения ущерба от их воздействия назначено: Проведение санитарно-оздоровительного мероприятия в виде уборки неликвидной древесины, так как существует угроза пожарной опасности и возникновения очагов вредных организмов, что может привести к гибели лесного насаждения.

Участковое лесничество	Урочище (дача)	Квартал	Выдел	Площадь выдела, га	Лесопатологический выдел	Площадь лесопатологического выдела, га	Вид мероприятия	Площадь мероприятия, га	Породы	Доля выбираемой древесины по запасу, %	Рекомендуемый срок проведения мероприятий
1	2	3	4	5	6	7	8	9	10	11	12
Тольяттинское		9	3	1,3			УНД	1,3	Кл, Дн, С	45,7	2023- 2025

Ведомость временной пробной площади и абрис участка прилагаются (приложение 2 и 3 к акту).

Рекомендации по проведению мероприятий, не относящихся к мероприятию по предупреждению распространения вредных организмов: нет.

Дата проведения обследования: 11.09.23

Дата составления документа: 06.10.23.

Исполнитель работ по проведению лесопатологического обследования:

Организация: МКУ «Тольяттинское лесничество».

Лесничий МКУ «Тольяттинское лесничество»  
 Безбородов С.В.

И.о. директора МКУ «Тольяттинское лесничество»  
 Галеев К.Р.

Телефон 8(8482)70-50-8




**Ведомость участков леса с выявленными несоответствиями таксационным описаниям**

Субъект Российской Федерации Самарская область  
Участковое лесничество Тольяттинское

Лесничество (городские леса) Тольяттинское  
Урочище (лесная дача)

Год проведения лесопро젝та	Номер квартала	Номер выдела	Площадь выдела, га	Целевое назначение лесов	Категория защитных лесов	ОЗУ	Источник данных	Номер лесопатологического выдела	Площадь лесопатологического выдела, га	Таксационная характеристика								Заложено пробных площадей					
										состав	порода	возраст, лет	средняя высота, м	средний диаметр, см	тип леса	полнота	бонитет	запас, куб. м/га	количество, шт.	общая площадь, га			
2013	9	3	1,3	Защитные	Городские леса	Участки лесов вокруг сельских населенных пунктов и садовых товариществ	ТО				11	12	13	14	15	16	17	18	19	20	21		
											5Дн2Кл1В2Дн	Дн Кл В	50	16	18	СД	0,3	3	70				
	9	3	1,3	Защитные	Городские леса	Участки лесов вокруг сельских населенных пунктов и садовых товариществ	Ф				5Кл4Дн1С	Кл Дн С	50	17	24	СД	0,2	3	48 - сырораствующий, 66 - ветровал, бурелом	Сплошной перерчет	1,2		

Условные обозначения:  
ТО - таксационные описания; Ф - фактическая характеристика лесного насаждения  
Исполнитель работ по проведению лесопатологического обследования:

Лесничий МКУ «Тольяттинское лесничество» Безбородов С.В.

 подпись  
 подпись

И.о. директора МКУ «Тольяттинское лесничество» Галеев К.Р.

должность, Ф.И.О.  
должность, Ф.И.О.

Результаты проведения лесопатологического обследования лесных насаждений за \_\_\_\_\_

№ квартала	№ выдела	Площадь выдела, га	Земельный участок	Лесное назначение	Категория защитных лесов	ОЗУ	№ лесопатологического выдела	Площадь лесопатологического выдела, га	состав	Таксационная характеристика лесного насаждения								число деревьев на временной пробной площади, шт.	Распределение деревьев по категориям состояния, % от запаса												Причина ослабления, повреждения	Подлежит рубке, % от запаса	Назначение мероприятий																			
										возраст	средняя высота, м	средний диаметр, см	тип леса	полнота	бонитет	запас, куб. м/га	без признаков ослабления		ослабленные		сильно ослабленные		усыхающие		свежий сухостой	свежий ветровал	свежий бурелом	старый сухостой	старый ветровал	старый бурелом			вид	площадь, га																		
9	3	13	Городские леса	Защитные	Городские леса	Участки лесов вокруг сельских населенных пунктов и садовых товариществ	7	8	9	Состав	порода	50	17	24	СД	0,2	3	48 - сырорастущий, 66 - ветровал, бурелом	17	Н	19	20	21	22	23	24	25	26	27	28	29	30	31	32	33	34	35	36														
											возраст	50	17	24	СД	0,2	3			Н	19	20	21	22	23	24	25	26	27	28	29	30	31	32	33	34	35	36														
											средняя высота, м	50	17	24	СД	0,2	3			Н	19	20	21	22	23	24	25	26	27	28	29	30	31	32	33	34	35	36	37	38	39	40	41	42	43	44	45	46	47	48	49	50
9	3	13	Городские леса	Защитные	Городские леса	Участки лесов вокруг сельских населенных пунктов и садовых товариществ	7	8	9	Состав	порода	50	17	24	СД	0,2	3	48 - сырорастущий, 66 - ветровал, бурелом	17	Н	19	20	21	22	23	24	25	26	27	28	29	30	31	32	33	34	35	36	37	38	39	40	41	42	43	44	45	46	47	48	49	50
											возраст	50	17	24	СД	0,2	3			Н	19	20	21	22	23	24	25	26	27	28	29	30	31	32	33	34	35	36	37	38	39	40	41	42	43	44	45	46	47	48	49	50
											средняя высота, м	50	17	24	СД	0,2	3			Н	19	20	21	22	23	24	25	26	27	28	29	30	31	32	33	34	35	36	37	38	39	40	41	42	43	44	45	46	47	48	49	50
9	3	13	Городские леса	Защитные	Городские леса	Участки лесов вокруг сельских населенных пунктов и садовых товариществ	7	8	9	Состав	порода	50	17	24	СД	0,2	3	48 - сырорастущий, 66 - ветровал, бурелом	17	Н	19	20	21	22	23	24	25	26	27	28	29	30	31	32	33	34	35	36	37	38	39	40	41	42	43	44	45	46	47	48	49	50
											возраст	50	17	24	СД	0,2	3			Н	19	20	21	22	23	24	25	26	27	28	29	30	31	32	33	34	35	36	37	38	39	40	41	42	43	44	45	46	47	48	49	50
											средняя высота, м	50	17	24	СД	0,2	3			Н	19	20	21	22	23	24	25	26	27	28	29	30	31	32	33	34	35	36	37	38	39	40	41	42	43	44	45	46	47	48	49	50

Условные обозначения: Н – деревья не подлежат рубке; Р – деревья подлежат рубке.  
Исполнитель работ по проведению лесопатологического обследования:

Лесничий МКУ «Тольяттинское лесничество» Безбородов С. В.

И.о. директора МКУ «Тольяттинское лесничество» Галеев К.Р.

Дата составления документа 06.10.23

Телефон 8(8482)70-50-80

подпись  
подпись

## ВРЕМЕННАЯ ПРОБНАЯ ПЛОЩАДЬ №

1.1. Субъект Российской Федерации Самарская областьЛесничество (городские леса) Тольяттинское участковое лесничество ТольяттинскоеКвартал 9 Выдел 3 Площадь 1,3 га.

Лесопатологический выдел \_\_\_\_\_ Площадь лесопатологического выдела \_\_\_\_\_ га.

1.2. Метод перече́та:

Сплошной, ленты пере́чета, круговые площадки постоянного радиуса, реласкопические площадки.

Количество лент/ площадок \_\_ шт. Размеры площадок (длина\*ширина/радиус) \_\_\_\_\_

Размер временной площади: 1,3 га.

1.3. Фактическая таксационная характеристика насаждения:

Состав 5Кл4Дн1С возраст 50 лет; тип леса СД полнота 0,2Бонитет 3 запас на га 48 - сы́рора́стущий, 66 – ветровал, бурелом куб.м.

Возобновление -

1.4. Номер очага вредных организмов \_\_\_\_\_

Тип очага вредных организмов: эпизодический, хронический.

Фаза развития очага вредных организмов: начальная, нарастания численности, собственно вспышка, кризис.

1.5. Причина ослабления, повреждения насаждения и время: Засуха (код 830); Рекреационная нагрузка (код 701), Беглый низовой пожар 4-10 летней давности (код 855).1.6. Состояние насаждения: Насаждение с нарушенной устойчивостью, сильно ослабленное.Средневзвешенная категория состояния насаждения: 3,18.1.7. Назначенное мероприятия: УНД

Исполнитель работ по проведению лесопатологического обследования:

Лесничий МКУ «Тольяттинское лесничество»Безбородов С. В.

должность, Ф.И.О.

И.о. директора

МКУ «Тольяттинское лесничество» Галеев К.Р.

должность, Ф.И.О.

  
подпись  
подписьДата составления документа 06.10.23Телефон 8(8482)70-50-80

## ВЕДОМОСТЬ ПЕРЕЧЕТА ДЕРЕВЬЕВ

Порода: Клен (разряд высот IV). СКС породы – 2,61

Ступени толщины, см	Количество деревьев по категориям состояния, шт.																	Всего деревьев по ступеням толщины	
	1		2		3		4		5		5 (а,б,в)			5 (г,д,е)			шт./куб.м	в т.ч. подлежат рубке, %	
	Н	З	Н	З	Н	З	Н	З	Н	З	Н	З	О	Н	З	О			
1	2	3	4	5	6	7	8	9	10	11	12	13	14	15	16	17	18	19	
8																			
12																			
16	7																7	0,98	
20	5								2					2			7	1,75	2,2
24	7								7					7			14	5,46	7,6
28	15		7						6					6			28	15,68	6,5
32	14		4						8					8			26	20,02	8,7
36	3								7					7			10	10,10	7,6
40																			
44																			
48																			
52																			
56																			
Итого, шт.	51		11						30					30			92		
Итого, м³	27,1 7		7,00						19, 82					19,8 2			53,99		
Итого, % от запаса по породе	50		13						37					37			100		37

Причины назначения в рубку деревьев категорий состояния:

\_\_\_\_\_ 1

\_\_\_\_\_ 2

\_\_\_\_\_ 3

\_\_\_\_\_ 4

Условные обозначения: Н – не заселено (не поражено, не повреждено), З – заселено стволовыми вредителями (поражено болезнями, повреждено огнем), О – отработано вредителями.

## ВЕДОМОСТЬ ПЕРЕЧЕТА ДЕРЕВЬЕВ

Порода: Дуб (разряд высот IV). СКС породы – 3,55

Ступени толщины, см	Количество деревьев по категориям состояния, шт.																	Всего деревьев по ступеням толщины	
	1		2		3		4		5		5 (а,б,в)			5 (г,д,е)			шт./куб.м	в т.ч. подлежат рубке, %	
	Н	З	Н	З	Н	З	Н	З	Н	З	Н	З	О	Н	З	О			
1	2	3	4	5	6	7	8	9	10	11	12	13	14	15	16	17	18	19	
8																			
12																			
16									5					5			5	0,70	6,8
20			2						5					5			7	1,68	6,8
24			6						13					13			19	7,22	17,6
28			7		5				9					9			21	11,76	12,2
32			3		4				9					9			16	12,32	12,2
36			2		1												3	3,06	
40			3														3	3,90	
44																			
48																			
52																			
56																			
Итого, шт.			23		10				41					41			74		
Итого, м <sup>3</sup>			14,9 3		6,9 0				18, 81					18,8 1			40,64		
Итого, % от запаса по породе			37		17				46					46			100		46

Причины назначения в рубку деревьев категорий состояния:

\_\_\_\_\_ 1

\_\_\_\_\_ 2

\_\_\_\_\_ 3

\_\_\_\_\_ 4

Условные обозначения: Н – не заселено (не поражено, не повреждено), З – заселено стволовыми вредителями (поражено болезнями, повреждено огнем), О – отработано вредителями.



## ВЕДОМОСТЬ ПЕРЕЧЕТА ДЕРЕВЬЕВ

Порода: Сосна (разряд высот III). СКС породы – 4,52

Ступени толщины, см	Количество деревьев по категориям состояния, шт.																Всего деревьев по ступеням толщины		
	1		2		3		4		5		5 (а.б.в)			5 (г.д.е)			шт./куб.м	в т.ч. подлежат рубке, %	
	Н	З	Н	З	Н	З	Н	З	Н	З	Н	З	О	Н	З	О			
1	2	3	4	5	6	7	8	9	10	11	12	13	14	15	16	17	18	19	
8																			
12																			
16																			
20																			
24																			
28									5							5	5	3,15	11,4
32	2								7							7	9	7,56	15,9
36	3								9		1					8	12	13,08	20,5
40	1								7		3					4	8	10,96	15,9
44									6		2					4	6	10,08	13,6
48									4							4	4	8,08	9,1
52																			
56																			
Итого, шт.	6								38		6					32	44		
Итого, м <sup>3</sup>	6,3 2								46,59		8,56					38, 03	52,91		
Итого, % от запаса по породе	12								88		16					72	100		88

Причины назначения в рубку деревьев категорий состояния:

\_\_\_\_\_ 1

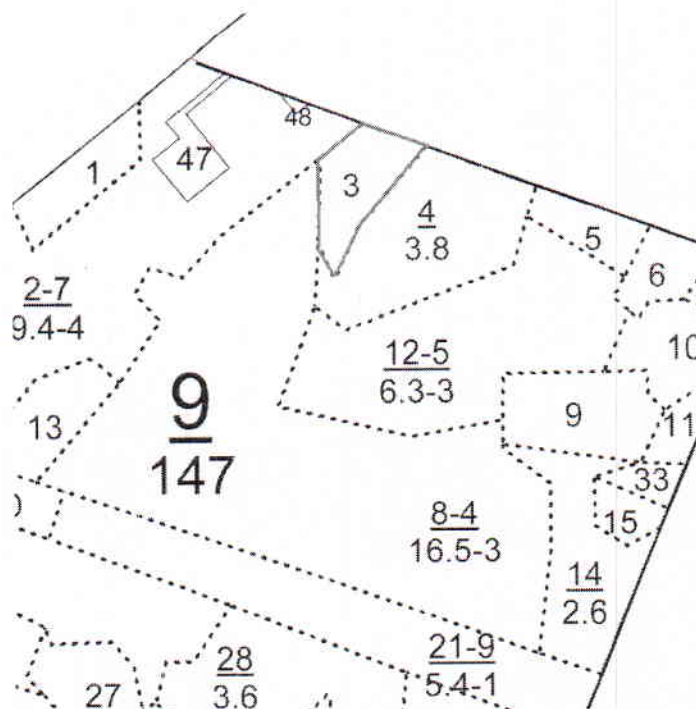
\_\_\_\_\_ 2

\_\_\_\_\_ 3

\_\_\_\_\_ 4

Условные обозначения: Н – не заселено (не поражено, не повреждено), З – заселено стволовыми вредителями (поражено болезнями, повреждено огнем), О – отработано вредителями.

**Абрис участка леса**  
квартал 9 выдел 3 площадь 1,3 га,  
Тольяттинского участкового лесничества,  
УНД  
Масштаб 1:10 000



Условные обозначения:

— - граница лесного участка, намеченного под УНД.

№ квартала	№ выдела	№ лесопатологического выдела	Размеры ленты (круговой площадки) перече́та				Координаты начала, конца и поворотных точек лент перече́та / центров круговых площадок перече́та
			№ ленты (площадки)	Длина, м	Ширина, м	Радиус, м	
9	3		Сплошной перечет				1,3
<b>Итого:</b>							<b>1,3</b>

**Пространственное размещение лесопатологических выделов**

Номера точек	Координаты	Румбы линий	Длина, м

Исполнитель работ по проведению лесопатологического обследования:

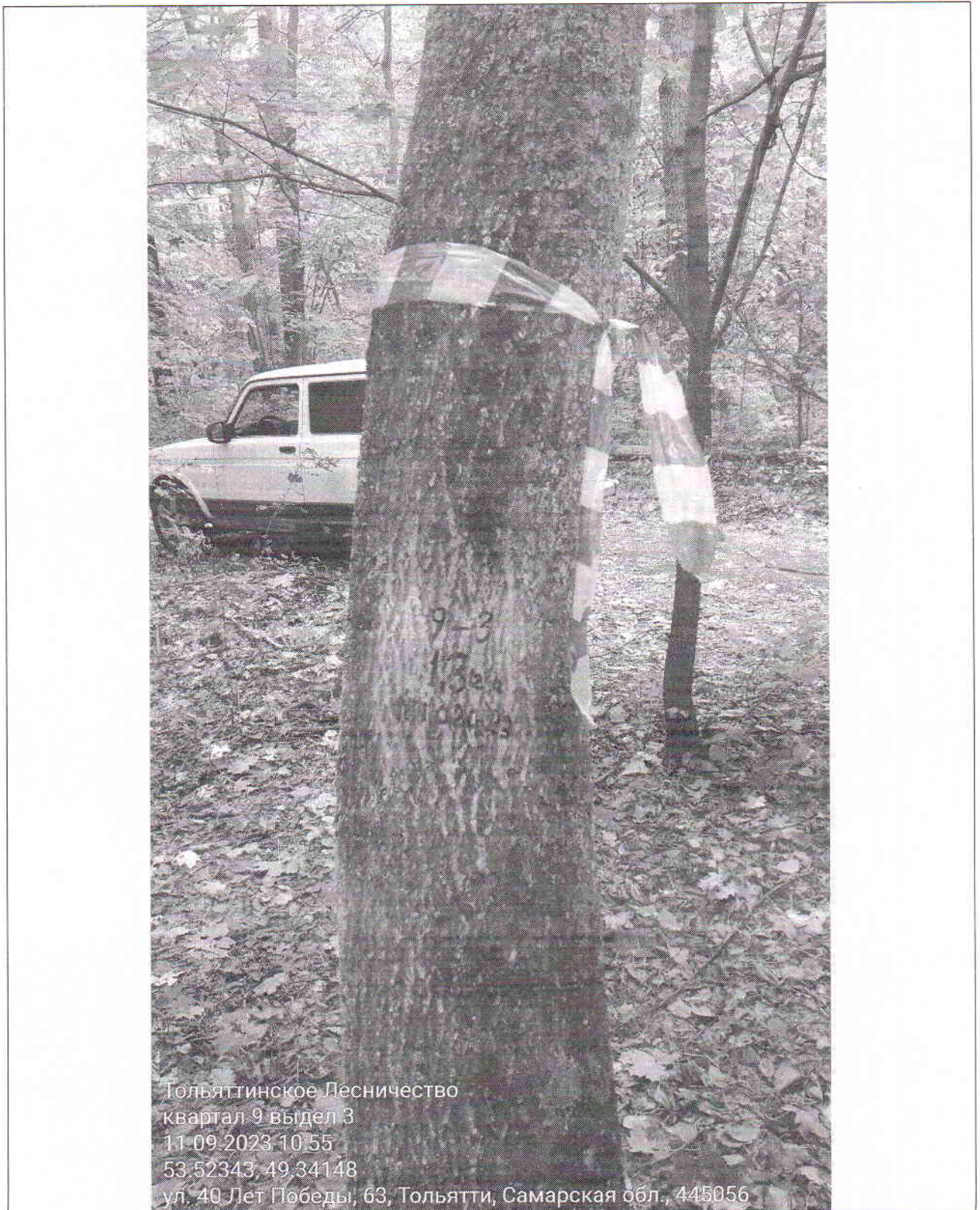
Лесничий МКУ «Тольяттинское лесничество» Безбородов С. В.

И.о. директора МКУ «Тольяттинское лесничество»

Галеев К.Р.

Дата составления документа 06.10.23 Телефон 8(8482)70-50-80

Материалы фотофиксации  
Тольяттинское лесничество, Тольяттинское участковое лесничество,  
квартал 9 выдел 3 площадь 1,3 га



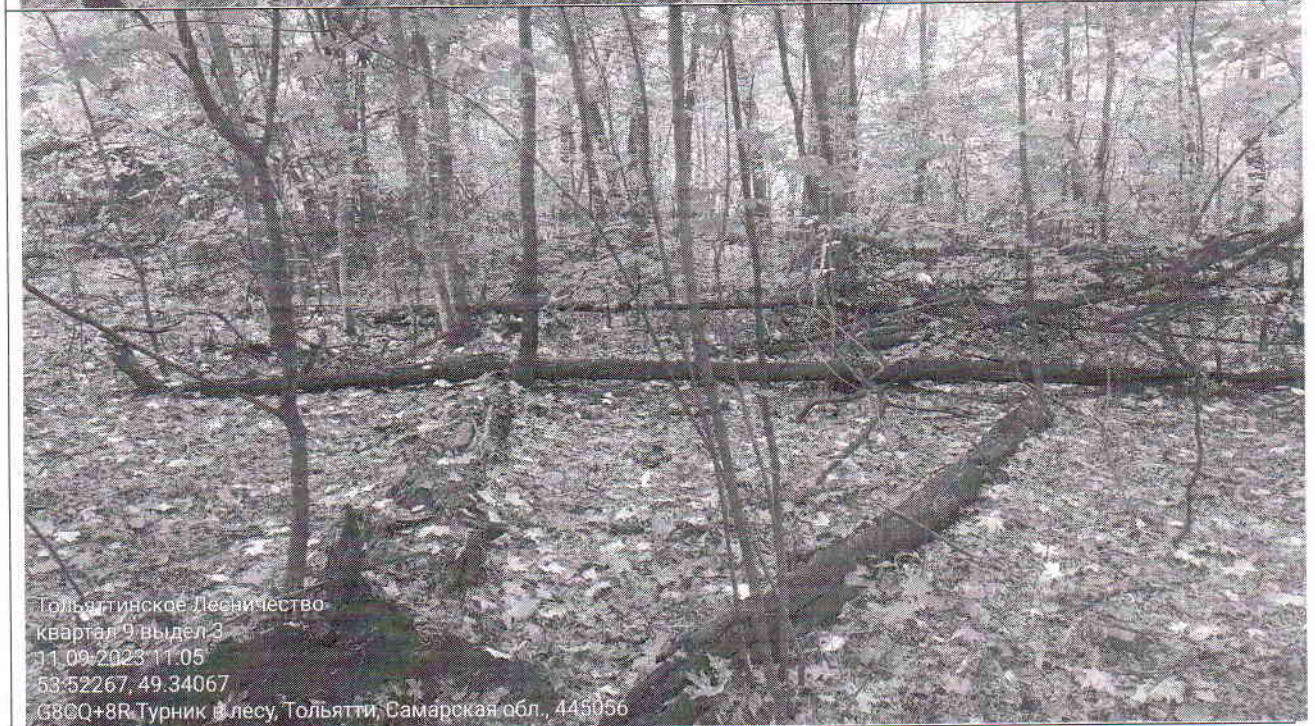


Тольяттинское Лесничество  
квартал 9 выдел 3  
11.09.2023 10:56  
53 52328 49 34166  
Неизвестная дорога, Тольятти, Самарская обл., 445056



Тольяттинское Лесничество  
квартал 9 выдел 3  
11.09.2023 10:58  
53 52321 49 34171  
Неизвестная дорога, Тольятти, Самарская обл., 445056









Исполнитель работ по проведению лесопатологического обследования:

Лесничий МКУ «Тольяттинское лесничество»  
Безбородов С. В.  
И.о. Директора МКУ «Тольяттинское лесничество»  
Галеев К.Р.