

УТВЕРЖДАЮ:  
И.о. руководителя департамента  
городского  
хозяйства администрации  
городского округа Тольятти



Ю.Г. Павлова

подпись  
« 29 » 10 2021г.

Ф.И.О.

2021г.

Акт  
лесопатологического обследования № 3

лесных насаждений Тольяттинского лесничества (городские леса)  
Самарской области (субъект Российской Федерации)

Способ лесопатологического обследования: 1. Визуальный

2. Инструментальный

Место проведения

Участковое лесничество	Урочище (дача)	Квартал	Выдел	Площадь выдела, га	Лесопатологический выдел	Площадь лесопатологического выдела, га
Тольяттинское	-	27	12	18,0	-	-

Лесопатологическое обследование проведено на общей площади 18,0 га.

ОЗУ: Участки лесов вокруг сельских населенных пунктов и садовых товариществ.



## 2. Инструментальное (детальное) обследование лесных насаждений:

2.1. Лесничество Тольяттинское Участковое лесничество Тольяттинское Урочище (дача) - Квартал 27 Выдел 12. Лесопатологический выдел - .

Наличие ограничений или особенностей участка, влияющих на назначение СОМ:

ОЗУ: Участки лесов вокруг сельских населенных пунктов и садовых товариществ. Запрещено проведение сплошных рубок лесных насаждений (статья ЛК РФ 119 п. 4.1.), за исключением случаев, предусмотренных частью 5.1 статьи 21 настоящего Кодекса, и случаев, если выборочные рубки не обеспечивают замену лесных насаждений, утрачивающих свои средообразующие, водоохранные, санитарно-гигиенические, оздоровительные и иные полезные функции, на лесные насаждения, обеспечивающие сохранение целевого назначения защитных лесов и выполняемых ими полезных функций.

2.2. Фактическая таксационная характеристика лесного насаждения **не соответствует** таксационному описанию.

Причины несоответствия: неточность проведенного лесоустройства 2013 года (не соответствует по составу, средней высоте, среднему диаметру, полноте, запасу насаждения куб.м).

2.3. Состояние насаждений:

с нарушенной устойчивостью (средневзвешенная категория состояния  $\geq 1,51 - < 4,50$ )

с утраченной устойчивостью (средневзвешенная категория состояния  $\geq 4,51$ )

устойчивое (средневзвешенная категория состояния  $< 1,50$ )

2.4 Причины ослабления, повреждения, средневзвешенная категория состояния: Засуха (код 830), средневзвешенная категория состояния насаждения 2,84 (сильно ослабленное).

2.4.1. Заселено (отработано) стволовыми вредителями:

Вид вредителя	Порода	Встречаемость заселенных деревьев, % от запаса породы	Встречаемость отработанных деревьев, % от запаса породы	Степень заселения лесного насаждения (слабая, средняя, сильная)
1	2	3	4	5
Лубоед сосновый большой (код 38)	С	-	-	-

2.4.2. Повреждение огнем:

Вид пожара	Порода	Состояние корневых лап		Состояние корневой шейки		Высушивание луба		Обугленность древесины более 1/3 высоты ствола	
		процент поврежденных огнём корней	процент деревьев с данным повреждением	обугленность древесины корневой шейки по окружности (1/4; 2/4; 3/4; более 3/4)	процент деревьев с данным повреждением	по окружности (1/4; 2/4; 3/4; более 3/4)	процент деревьев с данным повреждением	по окружности и ствола (менее 1/2; более 1/2)	процент деревьев с данным повреждением
1	2	3	4	5	6	7	8	9	10
-	-	-	-	-	-	-	-	-	-

2.4.3. Поражено болезнями:

Болезнь/ возбудитель	Порода	Встречаемость, % от запаса насаждения	Степень поражения лесного насаждения (слабая, средняя, сильная)
1	2	3	4
-	-	-	-

2.5. Выборке подлежит 21,3 % деревьев, в том числе:

без признаков ослабления      %

ослабленных      %

сильно ослабленных      %

усыхающих      %

свежего сухостоя 0,4 %,

свежего ветровала 0,2 %, 

свежего бурелома 0,5 %,   
старого сухостоя 4,0 %,   
старого ветровала 8,8 %,   
старого бурелома 7,4 %,

2.6. Полнота лесного насаждения после уборки деревьев, подлежащих рубке, составит - 0,8. Критическая полнота для данной категории лесных насаждений и преобладающей породы - не лимитируется.

**ЗАКЛЮЧЕНИЕ к инструментальному обследованию участка.**

С целью предотвращения негативных процессов, снижения ущерба от их воздействия назначено: проведение санитарно-оздоровительного мероприятия в виде уборки неликвидной древесины, так как существует угроза пожарной опасности и возникновения очагов вредных организмов, что может привести к гибели лесного насаждения.

Участковое лесничество	Урочище (дача)	Квартал	Выдел	Площадь выдела, га	Лесопатологический выдел	Площадь лесопатологического выдела, га	Вид мероприятия	Площадь мероприятия, га	Породы	Доля выбираемой древесины по запасу, %	Рекомендуемый срок проведения мероприятий
1	2	3	4	5	6	7	8	9	10	11	12
Тольяттинское	-	27	12	18,0	-	-	УНД	18,0	Лп, Кл, Дн, С, Б, В	21,3	2021-2023

Ведомость временной пробной площади и абрис участка прилагаются (приложение 2 и 3 к акту).

Рекомендации по проведению мероприятий, не относящихся к мероприятию по предупреждения распространения вредных организмов: нет.

Дата проведения обследования: 01.10.21.

Дата составления документа: 15.10.21.

Исполнитель работ по проведению лесопатологического обследования:

Организация: МКУ «Тольяттинское лесничество».

Директор МКУ «Тольяттинское лесничество»  
Подгорнов А.А.

Лесничий МКУ «Тольяттинское лесничество»  
Безбородов С.В.

Мастер леса  
МКУ «Тольяттинское лесничество»  
Кочетовски А.С.

Телефон 8(8482)70-50-8

**Ведомость участков леса с выявленными несоответствиями таксационным описаниям**

Субъект Российской Федерации Самарская область

Лесничество (городские леса) Тольяттинское

Участковое лесничество Тольяттинское

Урочище (лесная дача)

Год проведения лесосурьюты	Номер квартала	Номер выдела	Площадь выдела, га	Целевое назначение леса	Категория защитных лесов	ОЗУ	Источник данных	Номер лесопатологического участка	Площадь лесопатологического участка, га	Таксационная характеристика								Заложено пробных площадей				
										состав	попорода	возраст, лет	средняя высота, м	средний диаметр, см	тип леса	полнота	бонитет	запас, куб м/га	количества о. шт.	общая площадь, га		
1	2	3	4	5	6	7	8	9	10	11	12	13	14	15	16	17	18	19	20	21		
2013	27	12	18,0	3	Городские леса	Участки лесов вокруг сельских населенных пунктов и садовых товариществ	ТО	-	-	4Дн4Лп2Кл+Лп+Кл+Дн	Дн Лп Кл	70	19	28	СД	0,6	3	170	-	-		
	27	12	18,0	3	Городские леса	Участки лесов вокруг сельских населенных пунктов и садовых товариществ	Ф	-	-	5Лп3Кл2Дн+С+Б+В+Ос	Лп Кл Дн С Б В Ос	70	20	24	СД	0,8	3	251-вырастающий, 77-сухой, бурелом, ветровал	4	0,8		

Условные обозначения:

ТО - таксационные описания

Ф - фактическая характеристика лесного насаждения

Исполнитель работ по проведению лесопатологического обследования:

Директор МКУ «Тольяттинское лесничество» Подгорнов А.А.

должность, Ф.И.О.



ПОДПИСЬ

Лесничий МКУ «Тольяттинское лесничество» Безбородов С.В.


должность, Ф.И.О.



ПОДПИСЬ

Мастер леса МКУ «Тольяттинское лесничество» Кочетовски А.С.

должность, Ф.И.О.



ПОДПИСЬ



### Результаты проведения лесопатологического обследования лесных насаждений за

Субъект Российской Федерации Самарская область  
Участковое лесничество Тольяттинское

Лесничество (городские леса) Тольяттинское  
Урочище (лесная дача)

№ кв	№ кв квартала	№ выдела	Площадь выдела, га	Целевое назначение лесов	Категория защитных лесов	Участки лесов вокруг сельских населенных пунктов и садовых участков	№ лесопатологического выдела	Площадь лесопатологического выдела	Таксационная характеристика лесного насаждения								Число деревьев на временной пробной площадке, шт.	Распределение деревьев по категориям состояния, % от запаса												Причина ослабления	Полужит рубке, % от запаса	Наименование мер мероприятий																		
									состав	порода	возраст	средняя высота, м	средний диаметр, см	тип леса	плотность	бонитет		запас, куб. м/га	без признаков ослабления		ослабленные		сильно ослабленные		ухаживаемые		свежий сухой		свежий бурелом				старый сухой		старый бурелом															
1	2	3	3	4	5	6	7	8	9	10	11	12	13	14	15	16	17	18	19	20	21	22	23	24	25	26	27	28	29	30	31	32	33	34	35	36	37	38	39	40	41	42	43	44	45	46	47	48	49	50
27	12	18,0	3			Участки лесов вокруг сельских населенных пунктов и садовых участков			5 Пп3К12Лп+С+В+В+Ос	Берг:	70	20	24	СД	8	3	251-сырорастущий, 77-сухой, бурелом, ветровал	210	-	38	-	30	-	6	-	-	-	1	-	-	4	13	8	830	26	-	-	-	-	-	-	-	-	-	-	-	-	УНД		
																		479	10,6	40,4	24,5	-	-	3,2	-	-	0,4	0,2	0,5	4,0	8,8	7,4	830	21,3																

Условные обозначения: Н – деревья не подлежат рубке; Р – деревья подлежат рубке.

Исполнитель работ по проведению лесопатологического обследования:

Директор МКУ «Тольяттинское лесничество» Подгорнов А.А.

должность, ФИО

Лесничий МКУ «Тольяттинское лесничество» Безбородов С.В.

должность, ФИО

Мастер леса МКУ «Тольяттинское лесничество» Кочетовски А.С.

должность, ФИО

Дата составления документа 15.10.21 Телефон 8(8482)70-50-80



подпись



подпись



подпись





## ВРЕМЕННАЯ ПРОБНАЯ ПЛОЩАДЬ №

1.1. Субъект Российской Федерации Самарская областьЛесничество (городские леса) Тольяттинское участковое лесничество ТольяттинскоеКвартал 27 Выдел 12 Площадь 18,0 га.

Лесопатологический выдел \_\_\_\_\_ Площадь лесопатологического выдела \_\_\_\_\_ га.

1.2. Метод перече́та:

Сплошной, ленты пере́чета, круговые площадки постоянного радиуса, реласкопические площадки.Количество лент/ площадок 4 шт. Размеры площадок (длина\*ширина/радиус) 200\*10; 150\*10; 300\*10; 150\*10м.Размер временной площади: 0,8 га.

1.3. Фактическая таксационная характеристика насаждения:

Состав 5Лп3Кл2Дн+С+Б+В+Ос возраст 70 лет; тип леса СД полнота 0,8Бонитет 3 запас на га 251 - сырорастущий, 77 - сухостой, бурелом, ветровал куб.м.

Возобновление -

1.4. Номер очага вредных организмов \_\_\_\_\_

Тип очага вредных организмов: эпизодический, хронический.

Фаза развития очага вредных организмов: начальная, нарастания численности, собственно вспышка, кризис.

1.5. Причина ослабления, повреждения насаждения и время: Засуха (код 830).Состояние насаждения: Насаждение с нарушенной устойчивостью, сильно ослабленное.Средневзвешенная категория состояния насаждения: 2,84.1.6. Назначенное мероприятия: УНД

Исполнитель работ по проведению лесопатологического обследования:

Директор

МКУ «Тольяттинское лесничество» Подгорнов А.А.

должность, Ф.И.О.



подпись

Лесничий

МКУ «Тольяттинское лесничество» Безбородов С.В.

должность, Ф.И.О.



подпись

Мастер леса

МКУ «Тольяттинское лесничество» Кочетовски А.С.

должность, Ф.И.О.



подпись

Дата составления документа 15-10-21<sup>2</sup>Телефон 8(8482)70-50-80

## ВЕДОМОСТЬ ПЕРЕЧЕТА ДЕРЕВЬЕВ

Порода: Сосна (разряд высот II).

Ступени толщины, см	Количество деревьев по категориям состояния, шт.																Всего деревьев по ступеням толщины		
	1		2		3		4		5		5 (а,б,в)			5 (г,д,е)			шт./куб.м	в т.ч. подлежат рубке, %	
	Н	З	Н	З	Н	З	Н	З	Н	З	Н	З	О	Н	З	О			
1	2	3	4	5	6	7	8	9	10	11	12	13	14	15	16	17	18	19	
8																			
12																			
16																			
20																			
24																			
28																			
32	1																	1	0,91
36			1															1	1,18
40									1								1	1	1,48
44																			
48																			
52																			
56									1								1	1	2,98
Итого, шт.	1		1						2								2	4	
Итого, м <sup>3</sup>	0,91		1,18						4,46								4,46	6,55	
Итого, % от запаса по породе	14		18						68								68	100	68

Причины назначения в рубку деревьев категорий состояния:

- \_\_\_\_\_ 1
- \_\_\_\_\_ 2
- \_\_\_\_\_ 3
- \_\_\_\_\_ 4

## ВЕДОМОСТЬ ПЕРЕЧЕТА ДЕРЕВЬЕВ

Порода: Осина (разряд высот IV).

Ступени толщины, см	Количество деревьев по категориям состояния, шт.																Всего деревьев по ступеням толщины		
	1		2		3		4		5		5 (а,б,в)			5 (г,д,е)			шт./куб.м	в т.ч. подлежат рубке, %	
	Н	З	Н	З	Н	З	Н	З	Н	З	Н	З	О	Н	З	О			
1	2	3	4	5	6	7	8	9	10	11	12	13	14	15	16	17	18	19	
8																			
12	3																	3	0,18
16																			
20																			
24																			
28																			
32																			
36																			
40																			
44																			
48																			
52																			
56																			
Итого, шт.	3																	3	
Итого, м <sup>3</sup>	0,18																	0,18	
Итого, % от запаса по породе	100																	100	

Причины назначения в рубку деревьев категорий состояния:

- \_\_\_\_\_ 1
- \_\_\_\_\_ 2
- \_\_\_\_\_ 3
- \_\_\_\_\_ 4



## ВЕДОМОСТЬ ПЕРЕЧЕТА ДЕРЕВЬЕВ

Порода: Береза (разряд высот III).

Ступени толщины, см	Количество деревьев по категориям состояния, шт.																Всего деревьев по ступеням толщины		
	1		2		3		4		5		5 (а,б,в)			5 (г,д,е)			шт./куб.м	в т.ч. подлежат рубке, %	
	Н	З	Н	З	Н	З	Н	З	Н	З	Н	З	О	Н	З	О			
1	2	3	4	5	6	7	8	9	10	11	12	13	14	15	16	17	18	19	
8																			
12	1																1	0,07	
16																			
20																			
24																			
28																			
32																			
36																			
40									1					1			1	1,31	50,0
44																			
48																			
52																			
56																			
Итого, шт.	1								1					1			2		
Итого, м <sup>3</sup>	0,07								1,31					1,31			1,38		
Итого, % от запаса по породе	5								95					95			100		95

Причины назначения в рубку деревьев категорий состояния:

- \_\_\_\_\_ 1
- \_\_\_\_\_ 2
- \_\_\_\_\_ 3
- \_\_\_\_\_ 4

## ВЕДОМОСТЬ ПЕРЕЧЕТА ДЕРЕВЬЕВ

Порода: Дуб (разряд высот V). СКС породы – 3,33

Ступени толщины, см	Количество деревьев по категориям состояния, шт.																Всего деревьев по ступеням толщины		
	1		2		3		4		5		5 (а,б,в)			5 (г,д,е)			шт./куб.м	в т.ч. подлежат рубке, %	
	Н	З	Н	З	Н	З	Н	З	Н	З	Н	З	О	Н	З	О			
1	2	3	4	5	6	7	8	9	10	11	12	13	14	15	16	17	18	19	
8																			
12									1					1			1	0,06	1,1
16									3					3			3	0,36	3,4
20					1				5		1			4			6	1,26	5,7
24			1		1				12					12			14	4,76	13,6
28			5		4				6					6			15	7,50	6,8
32			3		3				8		1			7			14	9,52	9,1
36	1		9		4		1		2					2			17	15,30	2,3
40			5		1				4		1			3			10	11,50	4,5
44			1		3				1					1			5	7,00	1,1
48																			
52					2												2	3,98	
56					1												1	2,32	
Итого, шт.	1		24		20		1		42		3			39			88		
Итого, м <sup>3</sup>	0,90		20,1 3		19, 84		0,9 0		21,7 9		2,0 4			19,7 5			63,56		
Итого, % от запаса по породе	2		32		31		1		34		3			31			100		34

Причины назначения в рубку деревьев категорий состояния:

\_\_\_\_\_ 1

\_\_\_\_\_ 2

\_\_\_\_\_ 3

\_\_\_\_\_ 4

## ВЕДОМОСТЬ ПЕРЕЧЕТА ДЕРЕВЬЕВ

Порода: Липа (разряд высот I). СКС породы – 3,20

Ступени толщины, см	Количество деревьев по категориям состояния, шт.																Всего деревьев по ступеням толщины		
	1		2		3		4		5		5 (а,б,в)			5 (г,д,е)			шт./куб.м	в т.ч. подлежат рубке, %	
	Н	З	Н	З	Н	З	Н	З	Н	З	Н	З	О	Н	З	О			
1	2	3	4	5	6	7	8	9	10	11	12	13	14	15	16	17	18	19	
8																			
12			1		2				5					5			8	0,76	2,4
16			4		4		2		8					8			18	3,42	3,8
20			17		14		2		13					13			46	15,64	6,2
24	1		20		20				15		1			14			56	29,12	7,1
28			16		18		3		9		1			8			46	34,50	4,3
32			8		6		3		5					5			22	22,00	2,4
36			2		2		1		1					1			6	7,74	0,5
40			3														3	4,86	
44			1						3					3			4	7,92	1,4
48			1														1	2,37	
52																			
56																			
Итого, шт.	1		73		66		11		59		2			57			210		
Итого, м <sup>3</sup>	0,52		48,8 3		38, 19		7,6 0		33,2 0		1,2 7			31,9 3			128,33		
Итого, % от запаса по породе			38		30		6		26		1			25			100		26

Причины назначения в рубку деревьев категорий состояния:

- \_\_\_\_\_ 1
- \_\_\_\_\_ 2
- \_\_\_\_\_ 3
- \_\_\_\_\_ 4

## ВЕДОМОСТЬ ПЕРЕЧЕТА ДЕРЕВЬЕВ

Порода: Вяз (разряд высот IV).

Ступени толщины, см	Количество деревьев по категориям состояния, шт.																Всего деревьев по ступеням толщины		
	1		2		3		4		5		5 (а.б.в)			5 (г.д.е)			шт./куб.м	в т.ч. подлежат рубке, %	
	Н	З	Н	З	Н	З	Н	З	Н	З	Н	З	О	Н	З	О			
1	2	3	4	5	6	7	8	9	10	11	12	13	14	15	16	17	18	19	
8	1																1	0,01	
12	2								6					6			8	0,34	46,2
16	1								2					2			3	0,29	15,4
20																			
24									1					1			1	0,29	7,7
28																			
32																			
36																			
40																			
44																			
48																			
52																			
56																			
Итого, шт.	4								9					9			13		
Итого, м <sup>3</sup>	0,2								0,74					0,74			0,93		
Итого, % от запаса по породе	21								79					79			100		79

Причины назначения в рубку деревьев категорий состояния:

- \_\_\_\_\_ 1
- \_\_\_\_\_ 2
- \_\_\_\_\_ 3
- \_\_\_\_\_ 4

## ВЕДОМОСТЬ ПЕРЕЧЕТА ДЕРЕВЬЕВ

Порода: Клен (разряд высот III). СКС породы – 1,92

Ступени толщины, см	Количество деревьев по категориям состояния, шт.																Всего деревьев по ступеням толщины		
	1		2		3		4		5		5 (а,б,в)			5 (г,д,е)			шт./куб.м	в т.ч. подлежат рубке, %	
	Н	З	Н	З	Н	З	Н	З	Н	З	Н	З	О	Н	З	О			
1	2	3	4	5	6	7	8	9	10	11	12	13	14	15	16	17	18	19	
8	11				1												12	0,35	
12	47		4		3												54	4,21	
16	17		7						1					1			25	4,00	0,6
20	11		3		3				1					1			18	4,86	0,6
24	4		6		2												12	5,04	
28	6		5		1				2					2			14	8,68	1,3
32	2		10														12	10,20	
36			4		1				1					1			6	6,66	0,6
40	1		3														4	5,60	
44																			
48			1														1	2,08	
52					1												1	2,47	
56																			
Итого, шт.	99		43		12				5					5			159		
Итого, м <sup>3</sup>	18,1 8		27,0 8		6,1 1				2,78					2,78			54,15		
Итого, % от запаса по породе	34		50		11				5					5			100		5

Причины назначения в рубку деревьев категорий состояния:

\_\_\_\_\_ 1

\_\_\_\_\_ 2

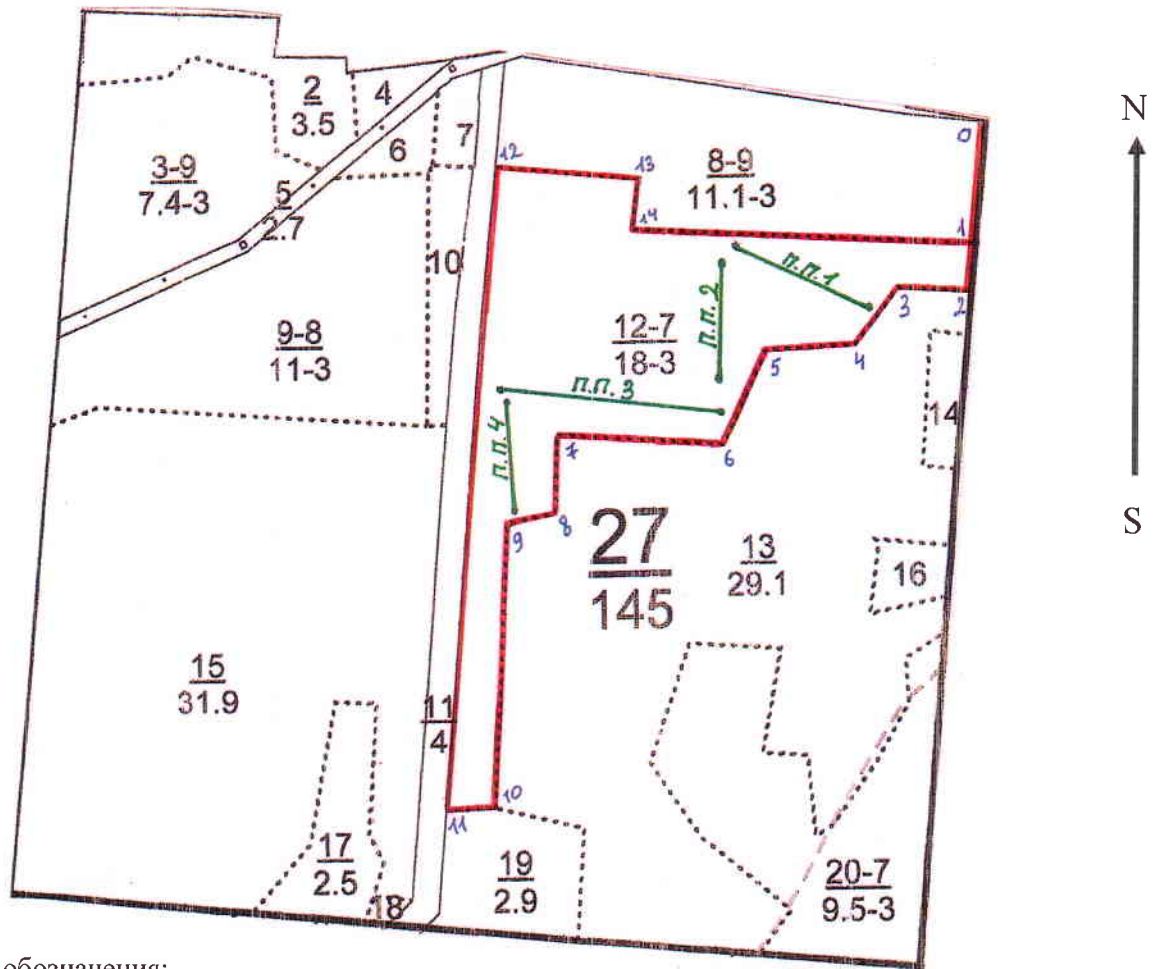
\_\_\_\_\_ 3

\_\_\_\_\_ 4

Условные обозначения: Н – не заселено (не поражено, не повреждено), З – заселено стволовыми вредителями (поражено болезнями, повреждено огнем), О – отработано вредителями.



**Абрис участка**  
квартал 27 выдел 12 площадь 18,0 га,  
Тольяттинского участкового лесничества,  
УНД  
Масштаб 1:10 000



Условные обозначения:

0 – привязка нулевой отметки к квартальному столбу;

— - граница лесного участка, намеченного под уборку неликвидной древесины.

— - лента пересчета деревьев.

№ квартала	№ выдела	№ лесопатологического выдела	Размеры ленты (круговой площадки) пересчета					Координаты начала, конца и поворотных точек лент пересчета / центров круговых площадок пересчета			
			№ ленты (площадки)	Длина, м	Ширина, м	Радиус, м	Площадь, га				
27	12		1	200	10		0,20	53.49491	49.4093	53.49559	49.4064
			2	150	10		0,15	53.49543	49.40624	53.49416	49.4065
			3	300	10		0,30	53.49378	49.40627	53.4941	49.40152
			4	150	10		0,15	53.494	49.40157	53.4927	49.40174
<b>Итого:</b>							<b>0,8</b>				

*Handwritten signature or mark.*

**Пространственное размещение лесопатологических выделов**

Номера точек	Координаты		Румбы линий	Длина, м
-	-	-	-	-
-	-	-	-	-

Исполнитель работ по проведению лесопатологического обследования:

Директор МКУ «Тольяттинское лесничество»  
Подгорнов А.А.



Лесничий МКУ «Тольяттинское лесничество»  
Безбородов С.В.



Мастер леса МКУ «Тольяттинское лесничество»  
Кочетовски А.С.



Дата составления документа 15.10.21 Телефон 8(8482)70-50-80



Материалы фотофиксации  
Тольяттинское лесничество, Тольяттинское участковое лесничество,  
квартал 27 выдел 12 площадь 18,0 га,







*Handwritten signature*





ВПП 2\_2  
06.10.2021 14:14  
53 49543, 49 40624  
Unnamed Road, Тольятти, Самарская обл.





ВПП 2\_4  
06.10.2021 13:25  
53.49416, 49.4065  
Unnamed Road, Тольятти, Самарская обл.





СМ





ВПП 3\_4

06.10.2021 13:48

53 4941, 49 40152

Unnamed Road, Тольятти, Самарская обл.





ВПП 4\_1

06.10.2021 13:51

53.494.49.40157

Unnamed Road, Тольятти, Самарская обл.





*Handwritten signature or mark.*





Лпо 27 кв  
01.10.2021 11:51  
53 49543, 49 40737  
улица, ул. Мира,, Тольятти, Самарская обл.

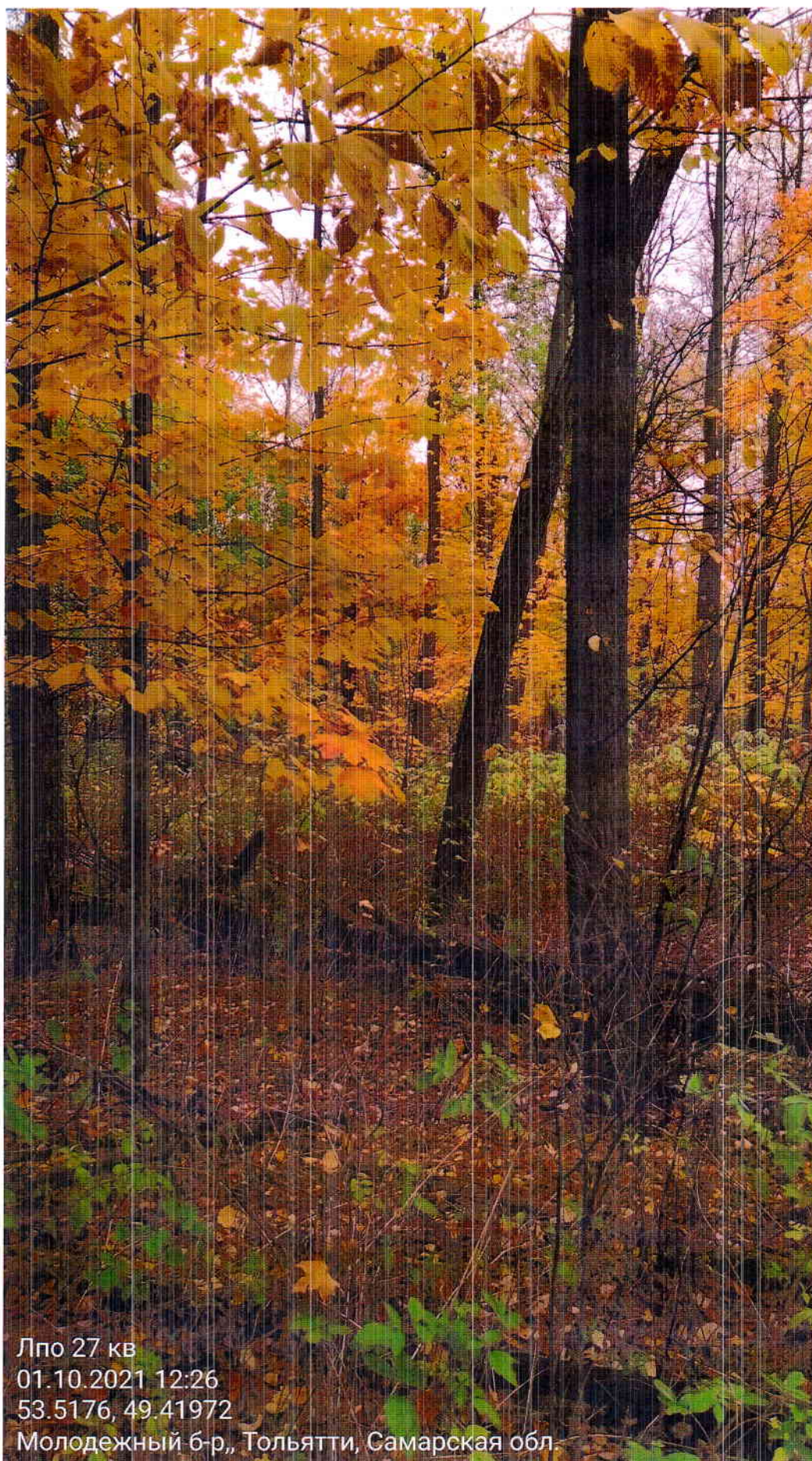




Лпо 27 кв  
01.10.2021 12:07  
53 49503, 49.40614  
Unnamed Road, Тольятти, Самарская обл.

Ср

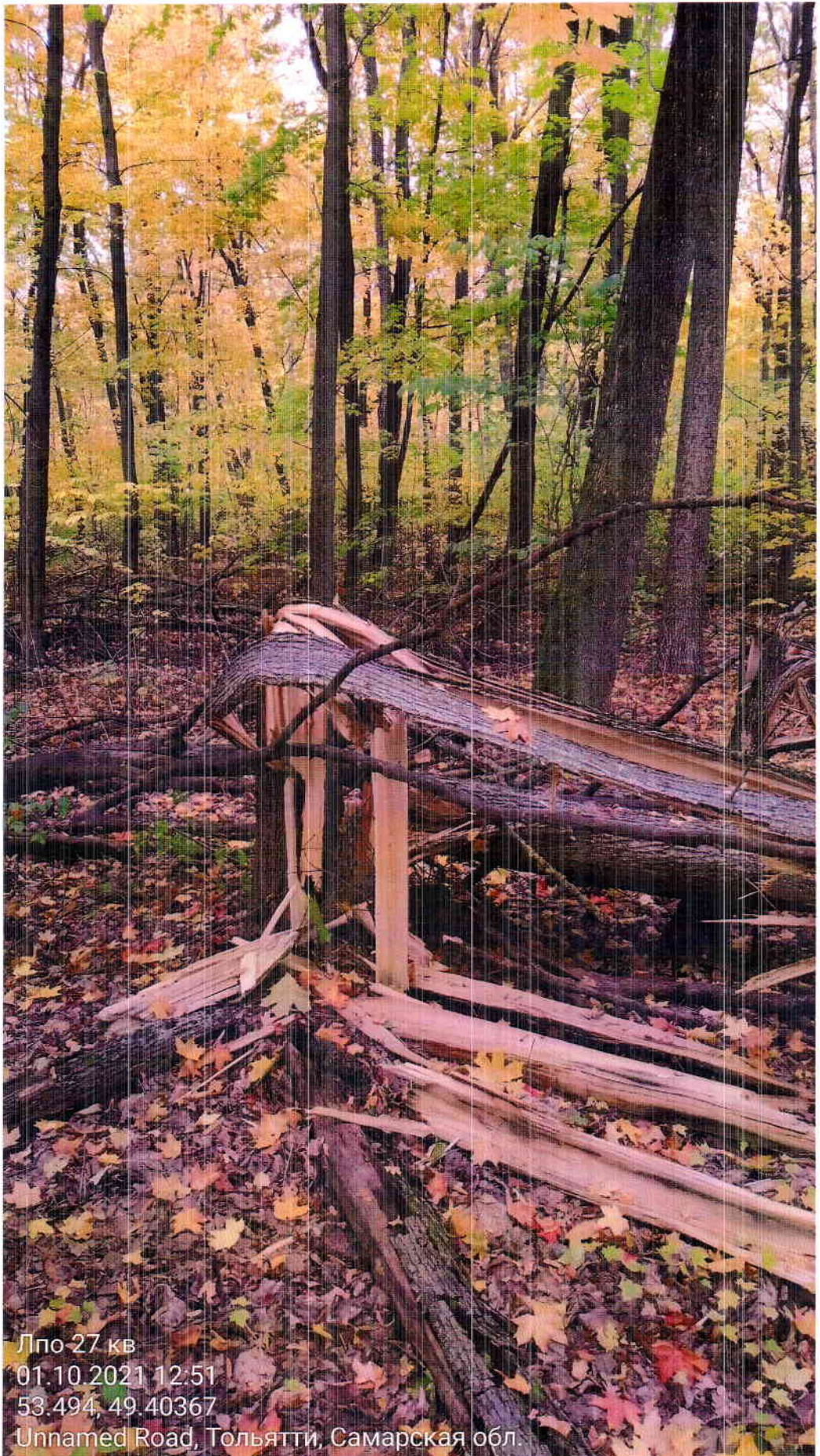




Лпо 27 кв  
01.10.2021 12:26  
53.5176, 49.41972  
Молодежный б-р., Тольятти, Самарская обл

СД





Лпо 27 кв  
01.10.2021 12:51  
53.494, 49.40367  
Unnamed Road, Тольятти, Самарская обл.





27 кв  
06.10.2021 12:59  
53.49518, 49.40626  
Unnamed Road, Тольятти, Самарская обл.

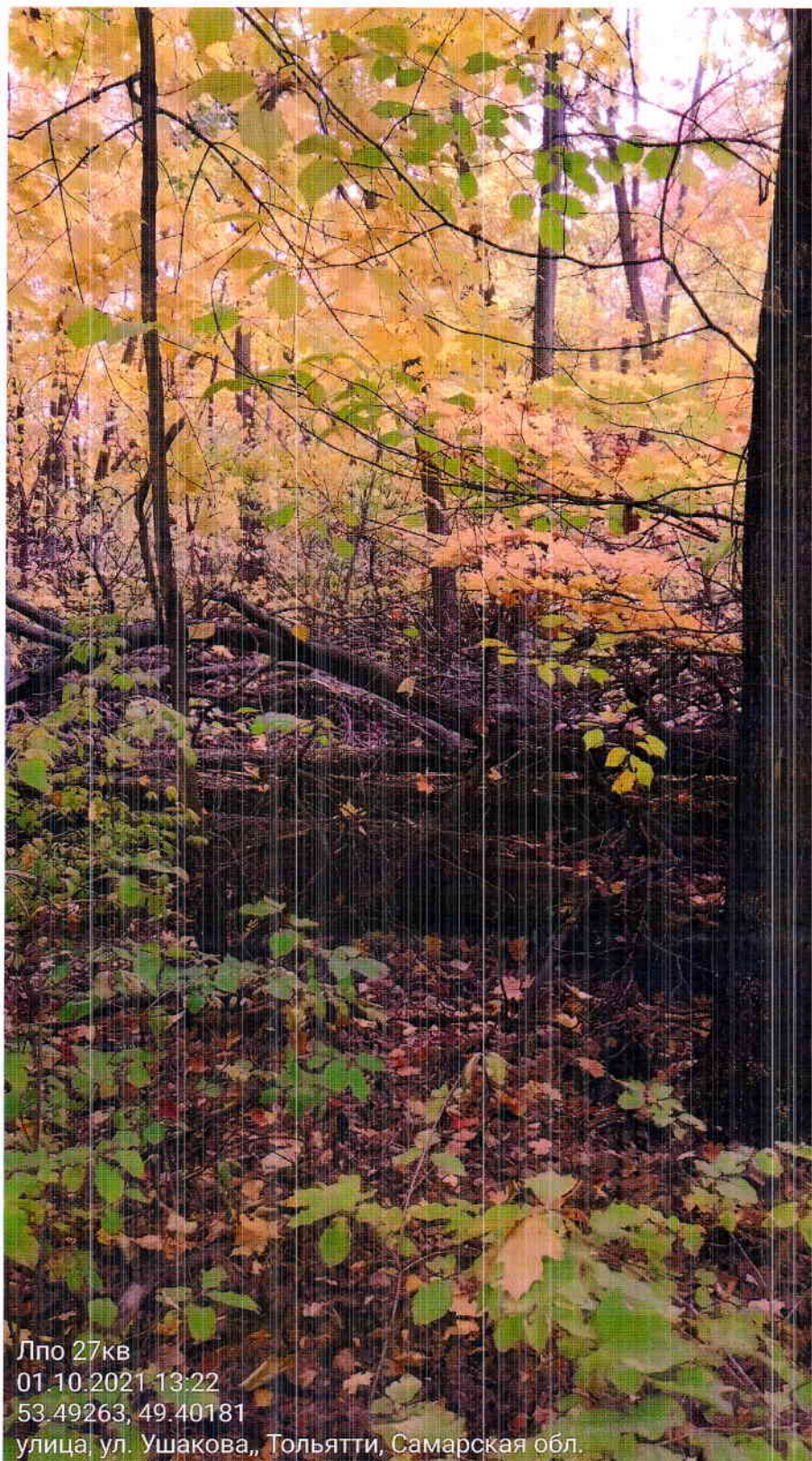
*Handwritten signature*





27 кв  
06.10.2021 13:24  
53.49419, 49.40663  
Unnamed Road, Тольятти, Самарская обл.





Исполнитель работ по проведению лесопатологического обследования:  
Мастер леса МКУ «Тольяттинское лесничество»  
Кочетовски А.С.