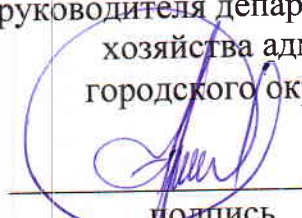


УТВЕРЖДАЮ:
Исполняющий обязанности
руководителя департамента городского
хозяйства администрации
городского округа Тольятти


М.В.Арзамасцев
подпись Ф.И.О.
« 27 » Июль 2024 г.

Акт обследования аварийных деревьев № 64

лесных насаждений Тольяттинского лесничества (городские леса)
Самарской области (субъект РФ)

Место проведения

Участковое лесничество	Урочище (дача)	Квартал (кварталы)	Выдел (выделы)
Тольяттинское		43	5

ПЕРЕЧЕТНАЯ ВЕДОМОСТЬ АВАРИЙНЫХ ДЕРЕВЬЕВ, НАЗНАЧЕННЫХ В РУБКУ

№ дерева	Координаты	Порода	Высота, м	Диаметр, см	Запас, куб. м	Структурные изъяны, характеризующие аварийность дерева	Мероприятия	Сроки проведения мероприятия
1	2	3	4	5	6	7	8	9
1	N-53.50145 E-49.47164	Тополь	23	52	2,35	Аварийное сырораствующее дерево, имеет наклон более 10° в сторону дороги общего пользования, дорожно-тропиночной сети (пешеходной дорожки), линий электропередач. При ветровых нагрузках существует угроза падения всего дерева или его части и причинения вреда здоровью и имуществу граждан, юридическим лицам, линиям электропередач.	Рубка аварийного дерева	2024-2025
2	N-53.50138 E-49.47168	Тополь	23	44	1,67	Аварийное сырораствующее дерево, имеет наклон более 10° в сторону дороги общего пользования, дорожно-тропиночной сети (пешеходной дорожки), линий электропередач. При ветровых нагрузках существует угроза падения всего дерева или его части и причинения вреда здоровью и имуществу граждан, юридическим лицам, линиям электропередач.	Рубка аварийного дерева	2024-2025



3	N-53.5014 E-49.4717	Тополь	20	36	0,98	Аварийное сырорастущее дерево, имеет наклон более 10° в сторону дороги общего пользования, дорожно-тропиночной сети (пешеходной дорожки), линий электропередач. При ветровых нагрузках существует угроза падения всего дерева или его части и причинения вреда здоровью и имуществу граждан, юридическим лицам, линиям электропередач.	Рубка аварийного дерева	2024-2025
---	------------------------	--------	----	----	------	--	-------------------------	-----------

Заключение:

С целью предотвращения негативных процессов или снижения ущерба от их воздействия (причинения вреда здоровью и имуществу граждан, юридических лиц): требуется своевременное проведение мероприятий по уборке аварийно-опасных деревьев, угрожающих падению на асфальтированную дорогу общего пользования, линии электропередач, дорожно-тропиночную сеть (пешеходную дорожку).

Приложения:

1. Материалы фотофиксации (приложение № 1 к акту обследования) на 6 л. в 1 экз.
2. Дефектная ведомость на выполнение работ по уборке аварийного дерева № 1,2,3 (квартал 43 выдел 5) на 3 л. в 1 экз.

Исполнитель работ по проведению обследования:

Лесничий МКУ «Тольяттинское лесничество» Безбородов С.В.

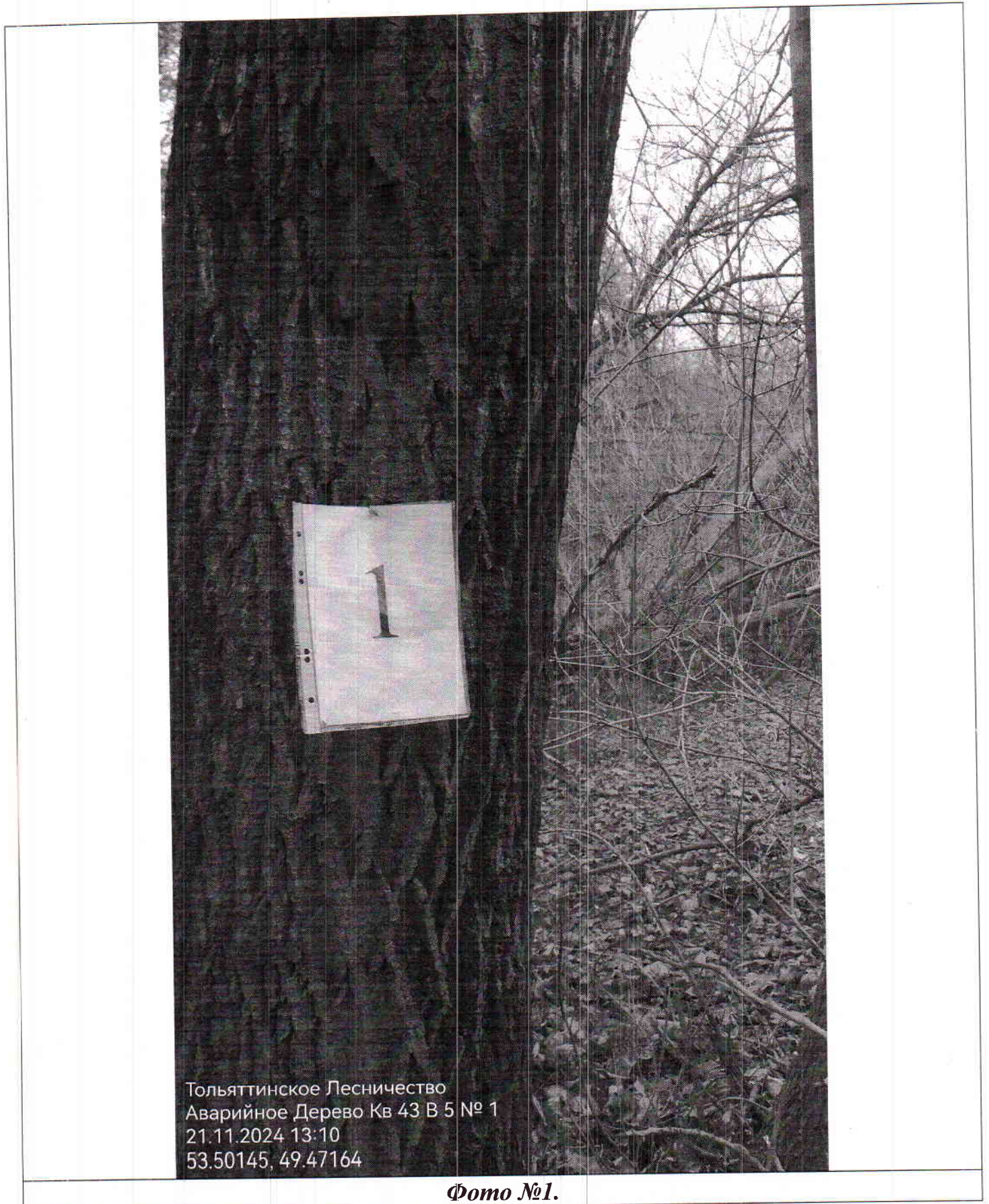
Мастер леса МКУ «Тольяттинское лесничество» Кочетовски А.С.

Мастер леса МКУ «Тольяттинское лесничество» Изюменко А.В.

Директор МКУ «Тольяттинское лесничество» Подгорнов А.А.

Дата составления документа 22.11.2024 г. Телефон 8(8482) 70-50-80

Материалы фотофиксации
квартал 43 выдел 5 Тольяттинское участковое лесничество

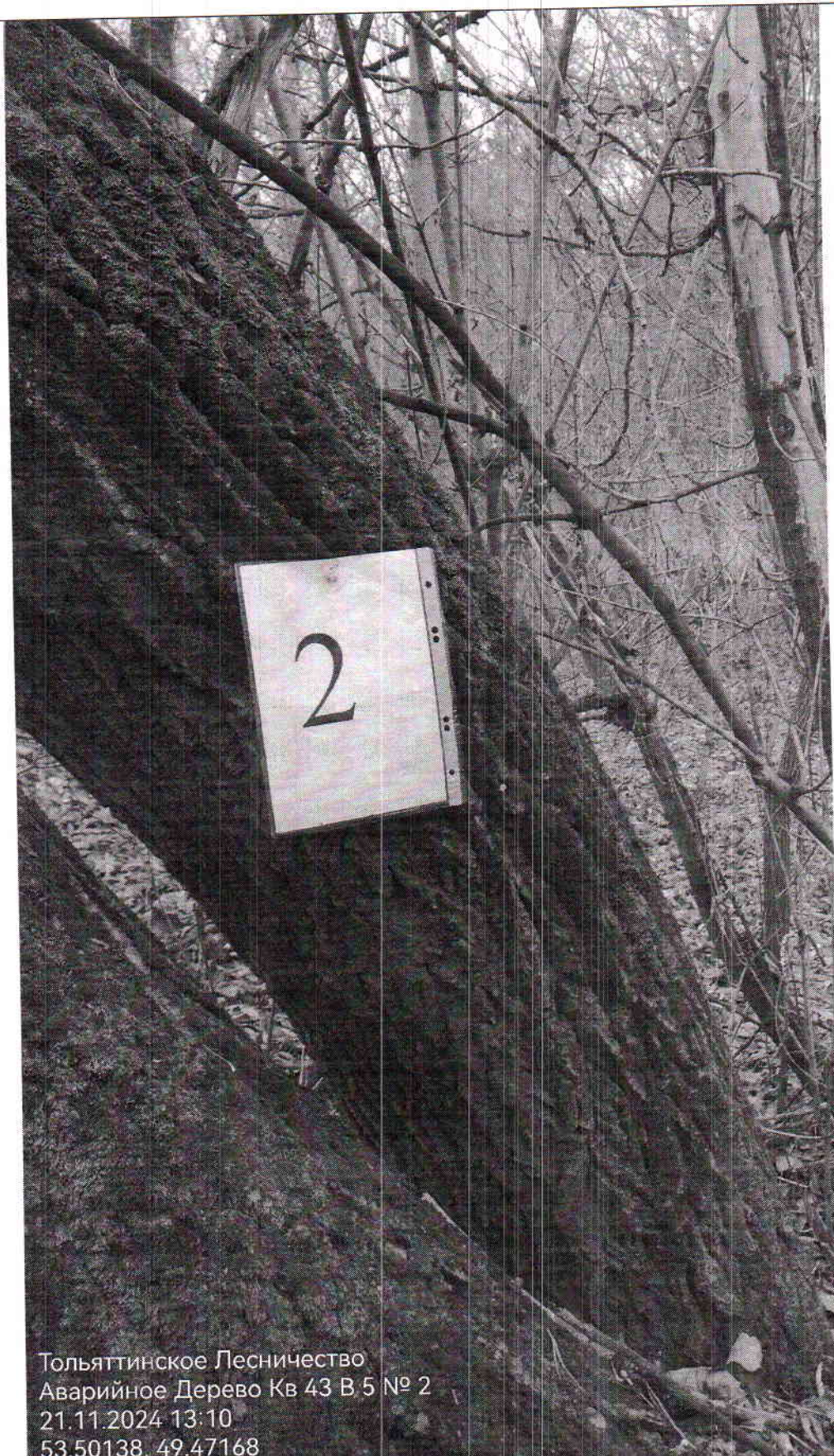


дерево №1



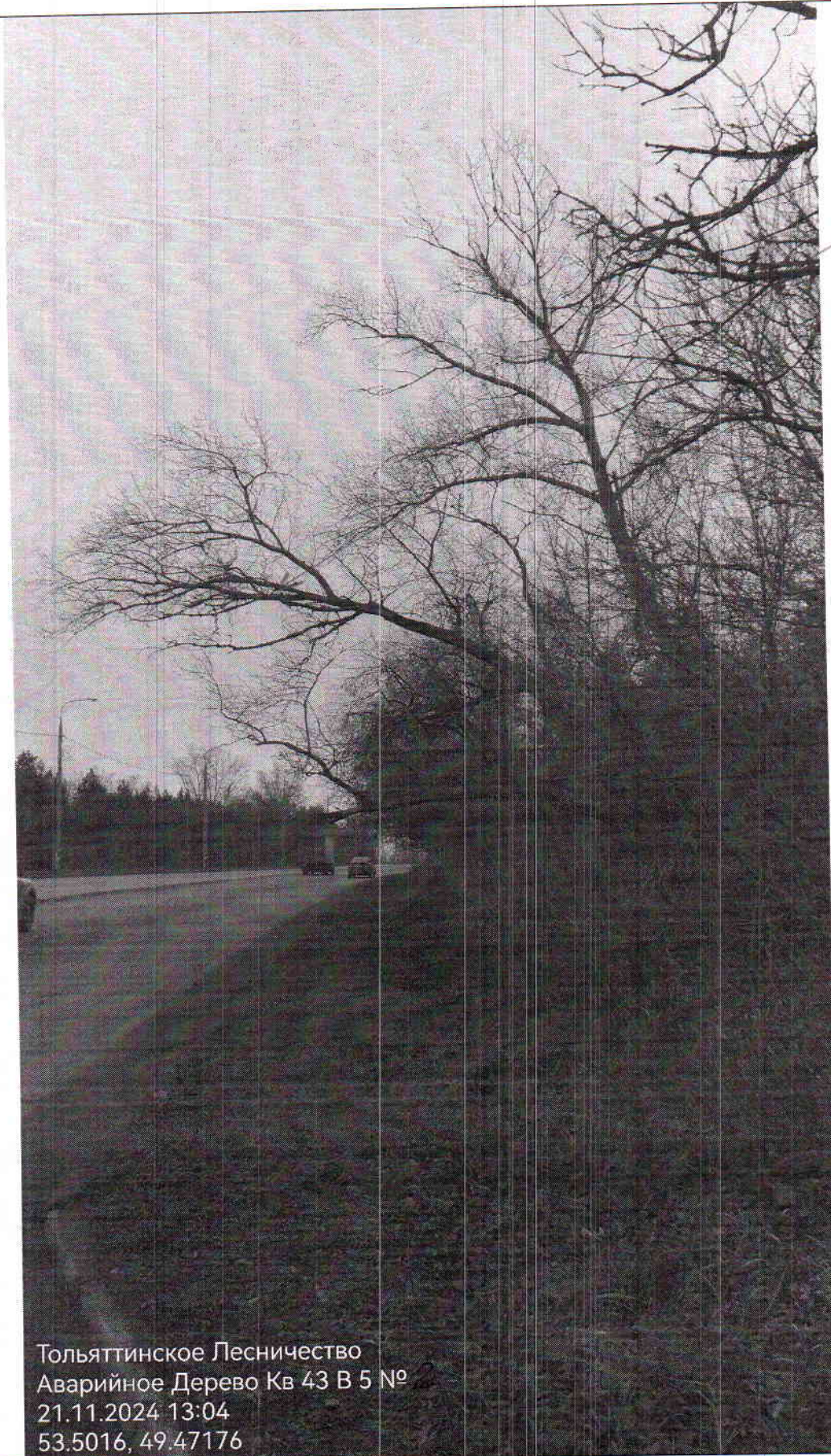
Тольяттинское Лесничество
Аварийное Дерево Кв 43 В 5 №
21.11.2024 13:04
53.5016, 49.47176

Фото №2.



Тольяттинское Лесничество
Аварийное Дерево Кв 43 В 5 № 2
21.11.2024 13:10
53.50138, 49.47168

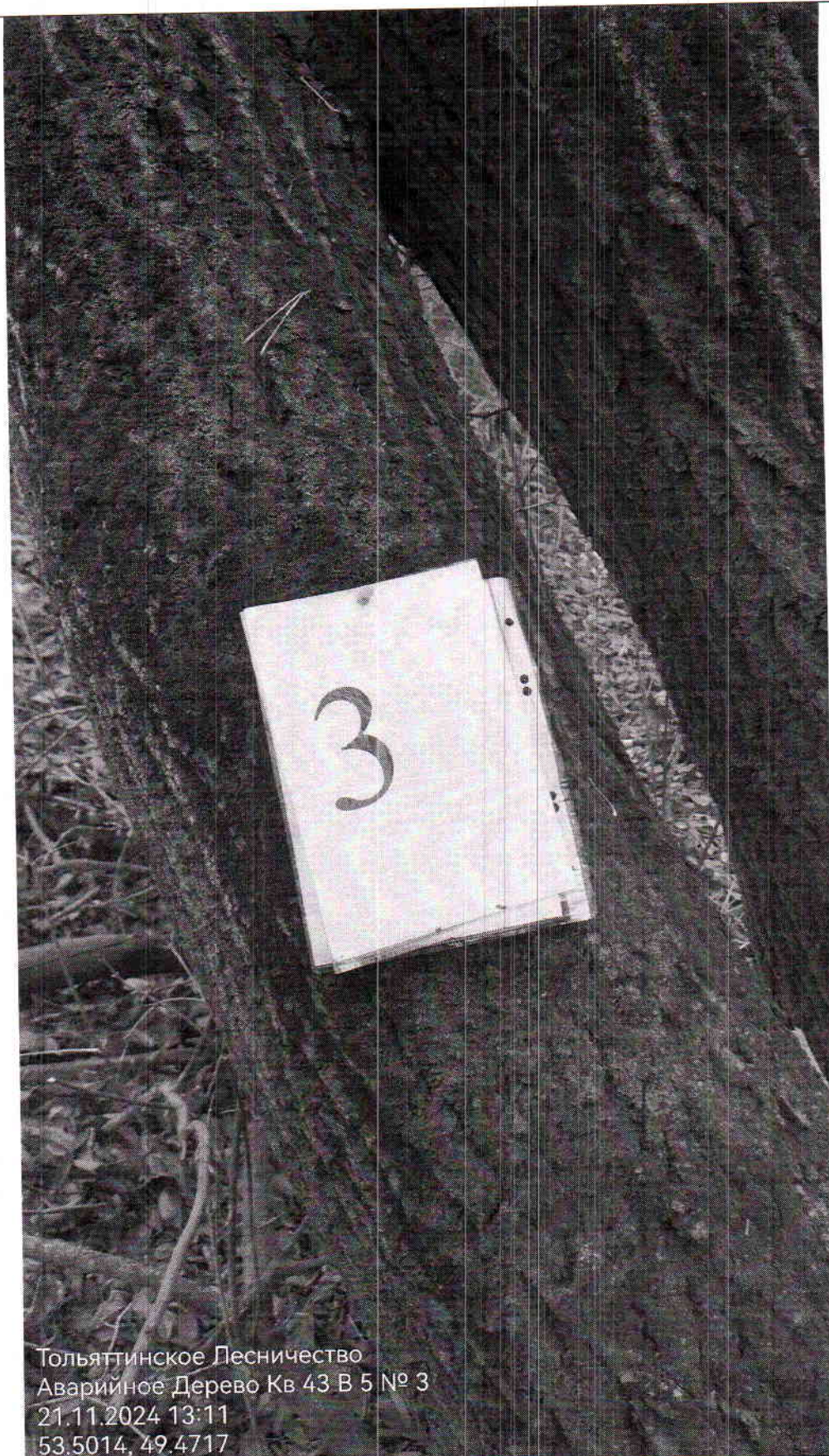
Фото № 3



дерево №2

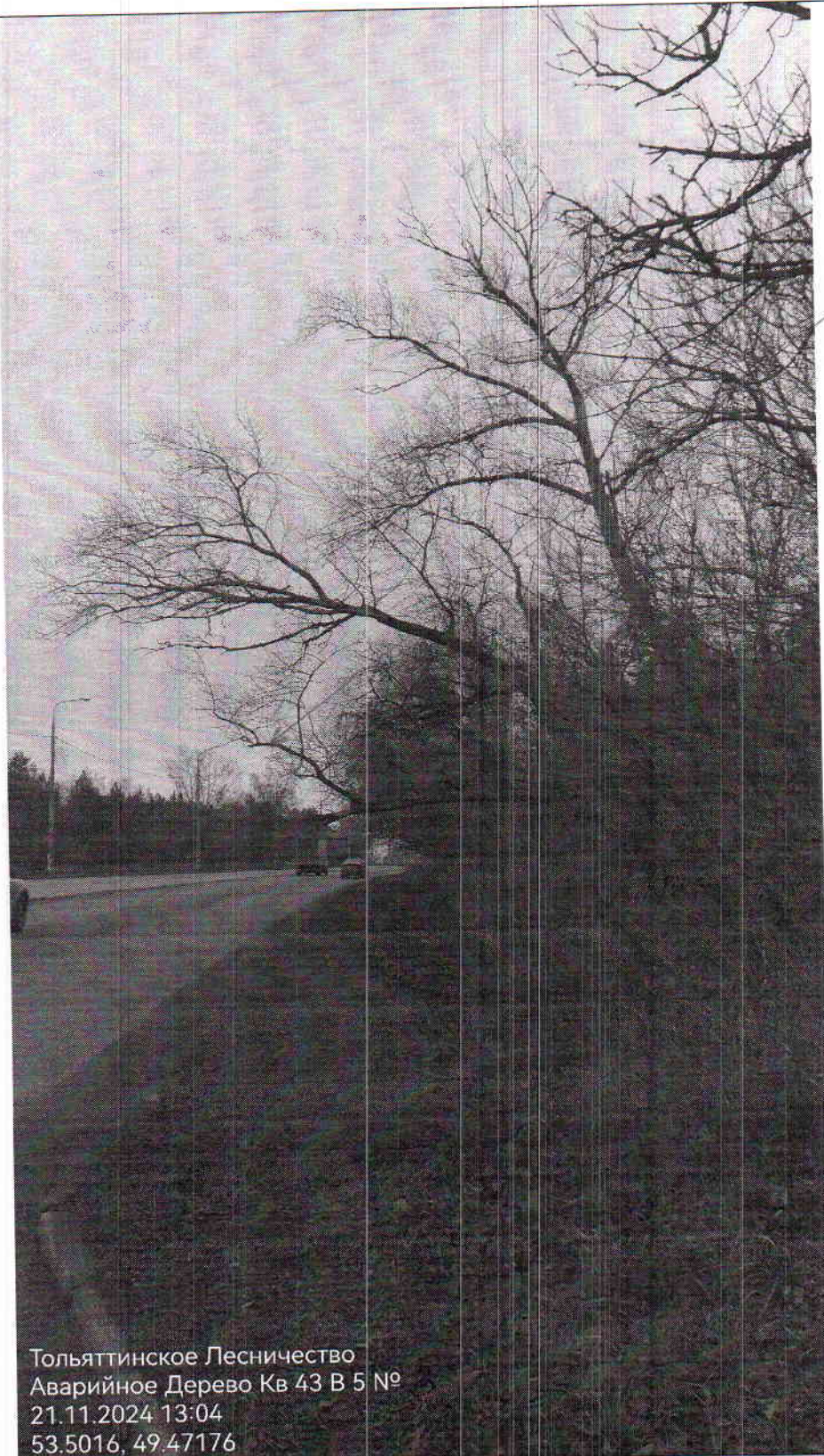
Тольяттинское Лесничество
Аварийное Дерево Кв 43 В 5 №
21.11.2024 13:04
53.5016, 49.47176

Фото № 4



Тольяттинское Лесничество
Аварийное Дерево Кв 43 В 5 № 3
21.11.2024 13:11
53.5014, 49.4717

Фото № 5



Дерево №3

Тольяттинское Лесничество
Аварийное Дерево Кв 43 В 5 №
21.11.2024 13:04
53.5016, 49.47176

Фото № 6

Исполнитель работ по проведению обследования аварийных деревьев:

Мастер леса
МКУ «Тольяттинское лесничество» Кочетовски А.С.
должность, Ф.И.О.


ПОДПИСЬ

Мастер леса
МКУ «Тольяттинское лесничество» Изюменко А.В.
должность, Ф.И.О.


ПОДПИСЬ