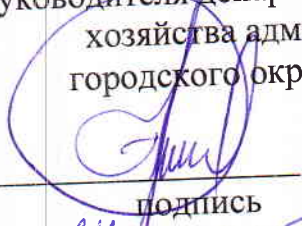


УТВЕРЖДАЮ:
Исполняющий обязанности
руководителя департамента городского
хозяйства администрации
городского округа Тольятти


М.В. Арзамасцев
Ф.И.О.
«24» ноября 2024 г.

Акт обследования аварийных деревьев № 66

лесных насаждений Тольяттинского лесничества (городские леса)
Самарской области (субъект РФ)

Место проведения

Участковое лесничество	Урочище (дача)	Квартал (кварталы)	Выдел (выделы)
Тольяттинское		42	8

ПЕРЕЧЕТНАЯ ВЕДОМОСТЬ АВАРИЙНЫХ ДЕРЕВЬЕВ, НАЗНАЧЕННЫХ В РУБКУ

№ дерева	Координаты	Порода	Высота, м	Диаметр, см	Запас, куб. м	Структурные изъяны, характеризующие аварийность дерева	Мероприятия	Сроки проведения мероприятия
1	2	3	4	5	6	7	8	9
1	N-53.48338 E-49.11984	Вяз	24	56	2,81	Аварийное сырораствующее дерево, имеет наклон более 10° в сторону асфальтированной дороги общего пользования, линий электропередач. При ветровых нагрузках существует угроза падения всего дерева или его части и причинения вреда здоровью и имуществу граждан, юридическим лицам, линиям электропередач.	Рубка аварийного дерева	2024-2025
2	N-53.48913 E-49.46298	Осина	20	28	0,60	Аварийное сырораствующее дерево, имеет наклон более 10° в сторону асфальтированной дороги общего пользования, линий электропередач. При ветровых нагрузках существует угроза падения всего дерева или его части и причинения вреда здоровью и имуществу граждан, юридическим лицам, линиям электропередач.	Рубка аварийного дерева	2024-2025



3	N-53.48919 E-49.4629	Осина	22	64	1,76	Аварийное сырораствующее дерево, имеет наклон более 10° в сторону асфальтированной дороги общего пользования, линий электропередач. При ветровых нагрузках существует угроза падения всего дерева или его части и причинения вреда здоровью и имуществу граждан, юридическим лицам, линиям электропередач.	Рубка аварийного дерева	2024-2025
4	N-53.48997 E-49.46308	Вяз	20	68	1,97	Аварийное сырораствующее дерево, имеет наклон более 10° в сторону асфальтированной дороги общего пользования, линий электропередач. При ветровых нагрузках существует угроза падения всего дерева или его части и причинения вреда здоровью и имуществу граждан, юридическим лицам, линиям электропередач.	Рубка аварийного дерева	2024-2025

Заключение:

С целью предотвращения негативных процессов или снижения ущерба от их воздействия (причинения вреда здоровью и имуществу граждан, юридических лиц): требуется своевременное проведение мероприятий по уборке аварийно-опасных деревьев, угрожающих падению на асфальтированную дорогу общего пользования, линии электропередач.

Приложения:

1. Материалы фотофиксации (приложение № 1 к акту обследования) на 8 л. в 1 экз.
2. Дефектная ведомость на выполнение работ по уборке аварийного дерева № 1,2,3,4 (квартал 42 выдел 8) на 4 л. в 1 экз.

Исполнитель работ по проведению обследования:

Лесничий МКУ «Тольяттинское лесничество» Безбородов С.В.

Мастер леса МКУ «Тольяттинское лесничество» Кочетовски А.С.

Мастер леса МКУ «Тольяттинское лесничество» Изюменко А.В.

Директор МКУ «Тольяттинское лесничество» Подгорнов А.А.

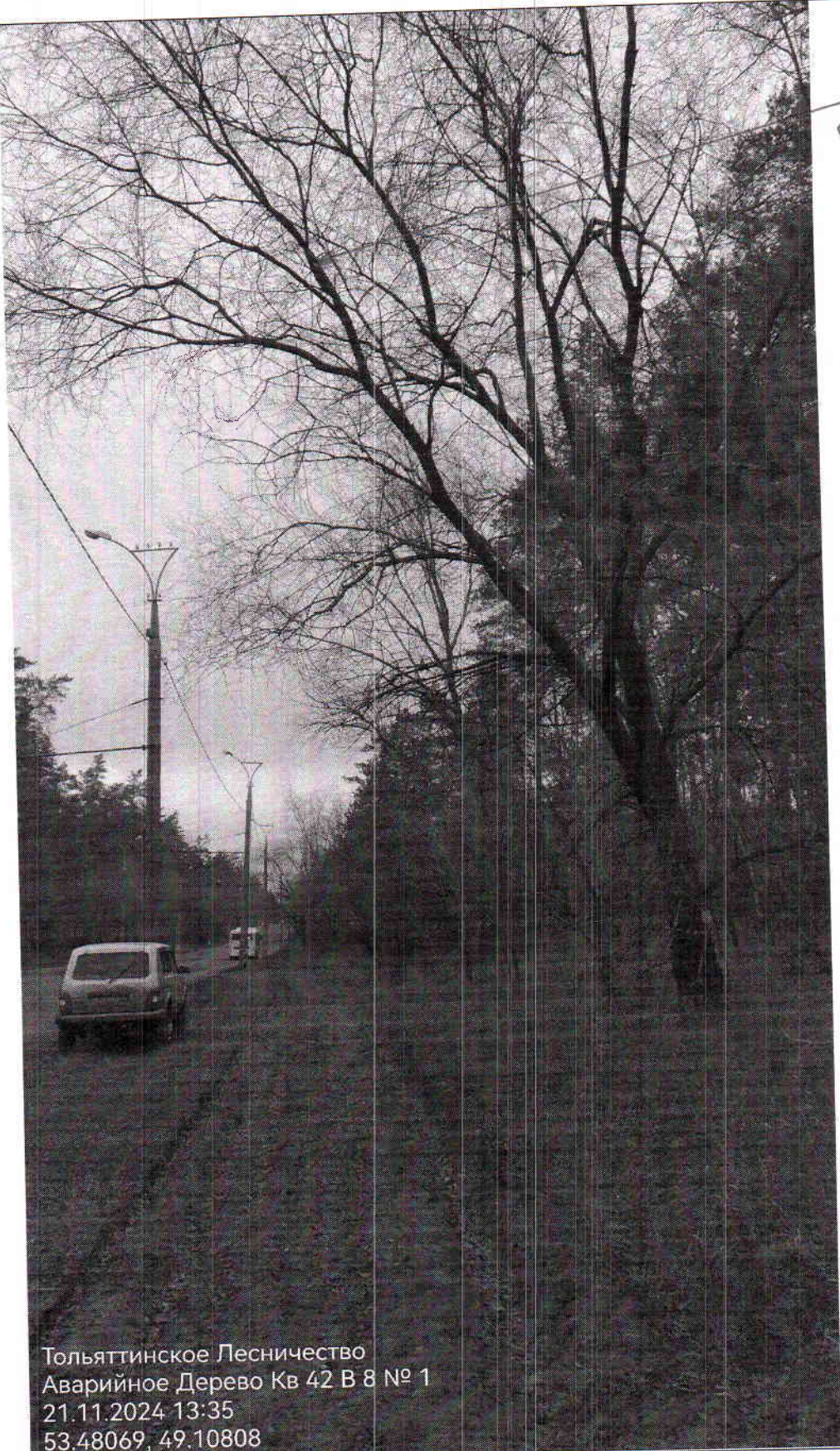
Дата составления документа 22.11.2024 г. Телефон 8(8482) 70-50-80

Материалы фотофиксации
квартал 42 выдел 8 Тольяттинское участковое лесничество



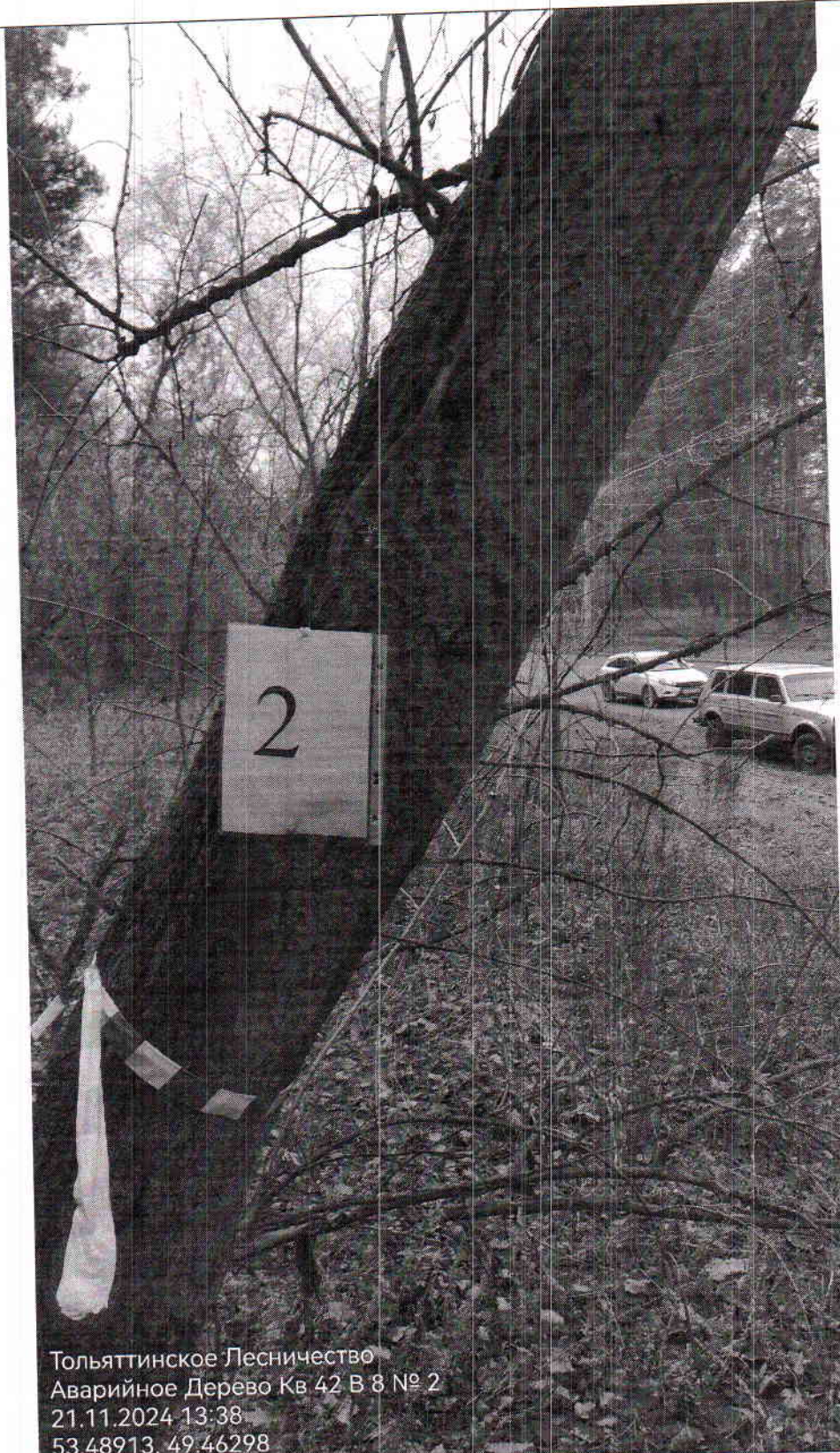
Фото №1.

фото №1



Тольяттинское Лесничество
Аварийное Дерево Кв 42 В 8 № 1
21.11.2024 13:35
53.48069, 49.10808

Фото №2.



Тольяттинское Лесничество
Аварийное Дерево Кв 42 В 8 № 2
21.11.2024 13:38
53.48913, 49.46298

Фото № 3

Дерево №2



Тольяттинское Лесничество
Аварийное Дерево Кв 42 В 8 № 2
21.11.2024 13:38
53.4891, 49.46289

Фото № 4



Тольяттинское Лесничество
Аварийное Дерево Кв 42 В 8 № 3
21.11.2024 13:40
53.48919, 49.4629

Фото № 5



дерево №3

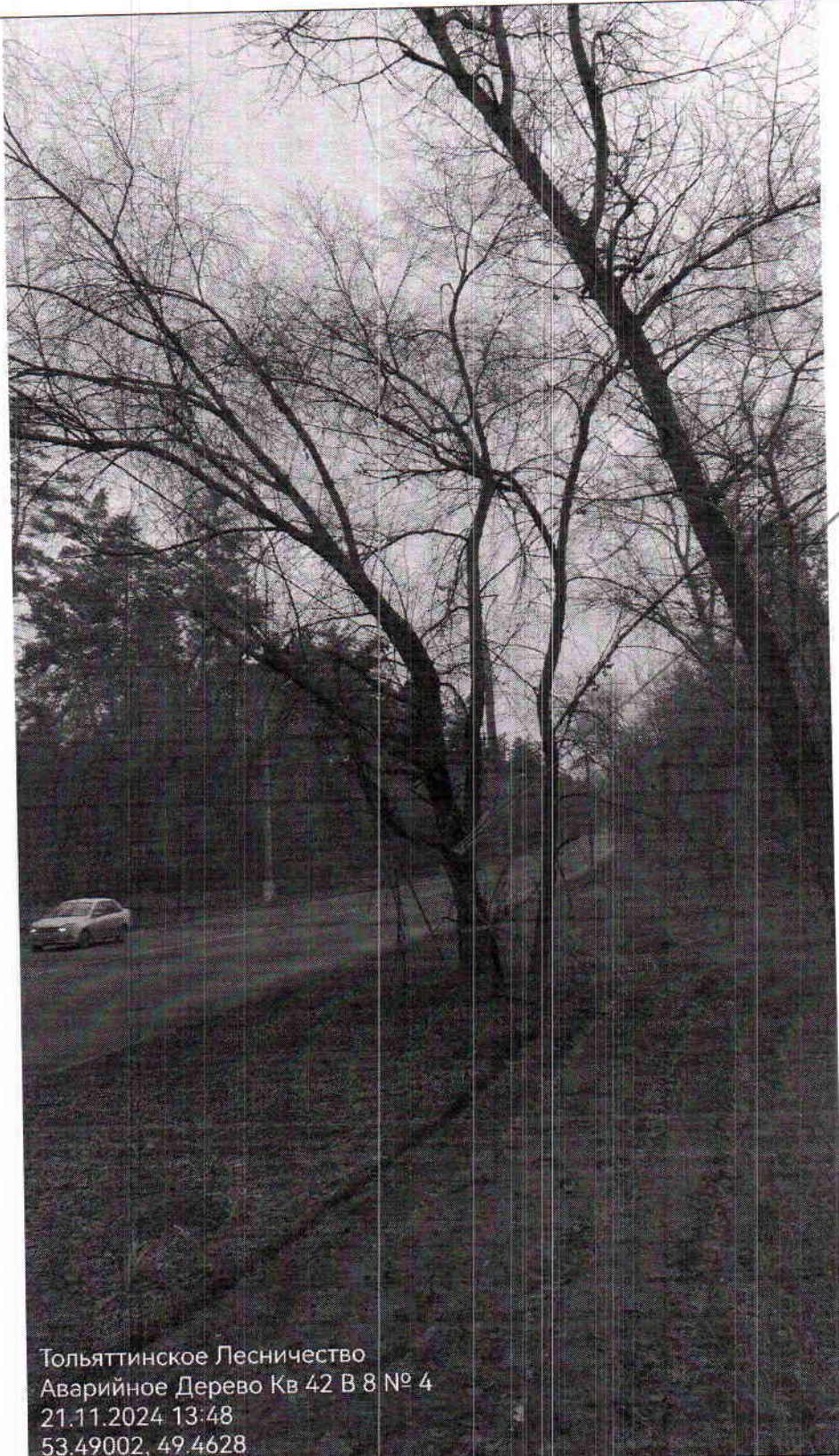
Тольяттинское Лесничество
Аварийное Дерево Кв 42 В 8 № 3
21.11.2024 13:40
53.48931, 49.46291

Фото № 6



Тольяттинское Лесничество
Аварийное Дерево Кв 42 В 8 № 5
21.11.2024 13:46
53 48997, 49 46308

Фото № 7



дерево № 4

Тольяттинское Лесничество
Аварийное Дерево Кв 42 В 8 № 4
21.11.2024 13:48
53.49002, 49.4628

Фото № 8

Исполнитель работ по проведению обследования аварийных деревьев:

Мастер леса

МКУ «Тольяттинское лесничество» Кочетовски А.С.
должность, Ф.И.О.


подпись

Мастер леса

МКУ «Тольяттинское лесничество» Изюменко А.В.
должность, Ф.И.О.


подпись