



ООО «Проджэкт Мейкерс»

Объект: Жилой дом поз. Л6.3А с инженерно-техническим обеспечением в составе 6 этапа строительства комплекса зданий и сооружений жилищного и социального назначения

По адресу: РФ, Самарская область, г. Тольятти, Автозаводский район, южнее улицы 40 лет Победы

ЭСКИЗНЫЙ ПРОЕКТ

514/20-Л6.3А - ЭП

Тольятти, 2020



PROJECT MAKERS

ФСК "ЛАДА-ДОМ"	
514/20-Л6.3А-ЭП	
СМ/МЧ	
Архивный экз. № 02-П-42	
Архивариус _____	
"19" 02	2020



ООО «Проджэкт Мейкерс»

Объект: Жилой дом поз. Л6.3А с инженерно-техническим обеспечением в составе 6 этапа строительства комплекса зданий и сооружений жилищного и социального назначения

По адресу: РФ, Самарская область, г. Тольятти, Автозаводский район, южнее улицы 40 лет Победы

ЭСКИЗНЫЙ ПРОЕКТ

514/20-Л6.3А - ЭП

Главный инженер проекта

  И.А. Муллин

Тольятти, 2020



PROJECT MAKERS

Технико-экономические показатели

№ п/п	Наименование показателя	Ед. изм.	Количество	Примечание
1	Площадь участка	м.кв.	6661	в границе проектирования
2	Площадь застройки	м.кв.	2774,0	
3	Количество зданий	шт.	1	
4	Количество секция здания	шт.	1	
5	Высота здания	м.	30,6	до парапета кровли
6	Количество этажей	этаж	10	с учетом технического подполья
7	Этажность: надземная часть/подземная часть	этаж	9/1	(в т.ч. 9 жилых этажей) без учета технического подполья
8	Количество квартир	шт.	65	
	- 1-комнатных	шт.	33	
	- 2-комнатных	шт.	24	
	- 3-комнатных	шт.	8	
9	Общая площадь квартир (с учетом лоджий к=0,5; балконов к=0,3)	м.кв.	2373,3	
10	Площадь квартир (без учета лоджий, балконов)	м.кв.	2251,7	
11	Площадь квартир (с учетом лоджий, балконов без коэффициентов)	м.кв.	2491,8	
12	Площадь помещений общественного назначения	м.кв.	2124,0	в том числе и санузлы - 26,7 м²
13	Общая площадь здания	м.кв.	5612,3	
14	Строительный объем: надземной части/подземной части	м.куб.	37555,4/1236,6	
15	Общий строительный объем	м.куб.	38792	

Содержание

2

Лист	Наименование	Примечание
1	Содержание. Технико-экономические показатели	
2	Общие данные	
3	Ситуационный план	
4	Генплан. М 1:500	
5	План технического подполья	
6	План 1 этажа. Фрагмент 1	
7	План 1 этажа. Фрагмент 2	
8	План 2-9 этажа	
9	Фасад 1/7-13	
10	Фасад 13-1/7	
11	Фасад П-А/1. Фасад А/1-П	
12	План кровли. Фрагмент 1	
13	План кровли. Фрагмент 2. Фрагмент плана в осях 8-9/К-Л на отм. + 28,000	

Согласовано

Взам. инв. №

Подп. и дата

Инв. № подл.

514/20-Л6.3А - ЭП					
Жилой дом поз. Л6.3А с инженерно-техническим обеспечением в составе 6 этапа строительства комплекса зданий и сооружений жилищного и социального назначения					
Изм.	Кол.уч	Лист	№ док.	Подпись	Дата
Разработал		Метальникова			
Проверил		Макарова			
Н. Контр.		Покатов			
				Стадия	Лист
				ЭП	1
				Листов	
Содержание. Технико-экономические показатели				project makers	

Согласно Карте градостроительного зонирования (Приложение №1 к Правилам землепользования и застройки городского округа Тольятти), земельный участок относится к территориальной зоне "Ж-4" - Зона многоэтажной жилой застройки, градостроительный регламент которой содержится в статье 37 Правил землепользования и застройки городского округа Тольятти. Земельный участок под планируемую застройку свободен от застройки.

Описание объекта:

а) описание и обоснование внешнего и внутреннего вида объекта, его пространственной, планировочной и функциональной организации

Многоквартирный жилой дом представляет собой 9-ти этажное односекционное здание со встроенно-пристроенными помещениями общественного назначения. В соответствии с техническим заданием на проектирование предусматриваются одно-, двух и трехкомнатные квартиры. Размеры здания по осям в плане составляют 76,72x22,53 м. Высота от уровня пола 1-го этажа до парапета кровли 28,500 (высота до верха ограждения - 29,100). Функциональное назначение помещений 1 этажа - многоквартирные жилые дома (Ф 1.3). Встроенные и (или) встроенно-пристроенные помещения общественного назначения в соответствии с п. 5.2.7 СП 4.13130.2013 отделены от жилой части противопожарными перегородками не ниже 1-го типа и перекрытиями не ниже 3-го типа без проемов. В проектируемых встроенных и (или) встроенно-пристроенных помещениях нежилого назначения не предусматривается размещение производственных и складских помещений категорий «А» и «Б» по взрывопожарной и пожарной опасности. Во встроенных и (или) встроенно-пристроенных частях жилого здания не допускается размещение помещений и объектов, упомянутых в п.п. 5.1.3, 5.1.4, 5.2.8 СП 4.13130.2013, а также учтены требования п. 4.10 СП 54.13330.2011. После определения назначения встроенного и (или) встроенно-пристроенного помещения (класса функциональной пожарной опасности) собственнику (арендатору) необходимо разработать проектную документацию и предоставить ее на повторную негосударственную экспертизу. Техподполье предусмотрено для помещений под инженерное оборудование (электрощитовая, ИТП, насосная, венткамера) и для разводки инженерных коммуникаций. Высота этажа от пола до потолка техподполья - 2,25 м и 2,85 м. Высота пристроенной части от уровня чистого пола до низа плиты покрытия - 3,45 м, отметка пола -0,900. Со второго по девятый этажи расположена жилая часть здания (Ф1.3). Высота 2-9 этажей от уровня чистого пола до уровня чистого пола - 3,0 м. Степень огнестойкости здания - III, класс конструктивной пожарной опасности - С0. Здание образует один пожарный отсек. В качестве вертикальной коммуникации в здании заложен 1 лифт грузоподъемностью не менее 630 кг, V=1м/с.

Материалы стен:

- наружные несущие стены с 1 по 2 этаж из керамического полнотелого одинарного кирпича марки М200 на растворе марки М150 толщиной 510 мм с облицовкой гиперпрессованным кирпичом 65 мм на первом этаже, выше - отделкой тонкослойной штукатуркой по сетке;
 - наружные стены пристроенной части из керамзитобетонных блоков объемным весом $\gamma=1000\text{кг}/\text{м}^3$ толщиной 190мм, с утеплением снаружи ТехноФАС, $\gamma=145\text{кг}/\text{м}^3$ толщиной 110 мм и облицовкой гиперпрессованным кирпичом 65 мм;
 - с 3 по 9 этаж - из керамического полнотелого утолщенного кирпича марки М150 на растворе марки М100 толщиной 510 мм. Фасадную систему принять по ГОСТ Р 56707-2015 «Системы фасадные теплоизоляционные композиционные с наружными штукатурными слоями. Общие технические условия» (с утеплением минераловатной плитой, толщину принять 110 мм согласно теплотехническому расчёту), кладка армированная сетками;
 - внутренние продольные несущие стены с 1 по 2 этаж из керамического полнотелого одинарного кирпича марки М200 на растворе марки М150 толщиной 380 мм, выше - с 3 по 9 этаж кирпич пустотелый утолщенный керамический марки М150 на растворе марки М100, толщиной 380 мм, кладка армированная сетками;
 - внутренние поперечные стены с 1 по 2 этаж из керамического полнотелого одинарного кирпича марки М200 на растворе марки М100, с 3 по 9 этаж - пустотелого утолщенного керамического кирпича марки М150 на растворе марки М100 толщиной 380 мм, кладка армированная сетками;
 - внутренние межквартирные перегородки из пустотелого керамического кирпича марки М150 на растворе марки М50 толщиной 250 мм, обеспечивающей выполнение требований по звукоизоляции;
 - перегородки технических помещений техподполья из доломитовых блоков, толщиной 120 мм;
 - внутренние межкомнатные перегородки и перегородки с/у из керамзитобетонных блоков толщиной 90 мм.
- Лестницы из сборных ж/бетонных маршей по с.1.050.1-2 в.1, высота марша 1500 мм, высота лестничного ограждения - 900 мм. Перегородки в кирпичных стенах сборные железобетонные по серии 1.038.1-1 в.1, в перегородках - арматурные металлические. Входные двери в жилые подъезды - металлические утепленные с доводчиком.

б) Обоснование принятых объемно - пространственных и архитектурно - художественных решений, в том числе в части соблюдения предельных параметров разрешенного строительства объекта капитального строительства.

На первом этаже расположены жилые помещения, входные группы помещений жилого дома и помещения общественного назначения. Со второго по девятый этаж располагаются 1-3 комнатные квартиры и помещения мест общего пользования. В соответствии с заданием на проектирование в проекте разработаны варианты планировок основных типов квартир:

- 1) однокомнатные общей площадью 24,2-32,6 м²;
- 2) двухкомнатные, общей площадью 45,5-48,6 м²;
- 3) трехкомнатные, общей площадью 54,1 м².

в) Описание и обоснование использованных композиционных приемов при оформлении фасадов и интерьеров объекта капитального строительства.

В архитектурном облике дома воплощен образ современного комфортабельного жилого здания за счет использования в отделке сочетания красок ярких и спокойных тонов. Отделка фасадов предусматривается из глухих оштукатуренных поверхностей, что создает дополнительный контраст с остекленными поверхностями. Отделка 1 этажа выполнена гиперпрессованным кирпичом.

г) Описание архитектурных решений, обеспечивающих естественное освещение помещений с постоянным пребыванием людей.

Квартиры жилого дома расположены на всех этажах. Условия нормативного инсолирования обусловили планировочную структуру этажей. В начале проектирования были отработаны варианты схем-моделей жилой части для проверки инсоляции требуемого заказчиком типа и количества квартир на этаже с целью максимального использования территории под застройку. Потому в качестве планировочной схемы выбрана наиболее оптимальная, с ориентацией жилых помещений преимущественно на южную, восточную и западную стороны.

Все помещения с постоянным пребыванием людей имеют естественное освещение. В жилых квартирах освещение осуществляется через окна и остекленные балконы.

д) Описание архитектурно - строительных мероприятий, обеспечивающих защиту помещений от шума, вибрации и другого воздействия.

Одним из недостатков городских квартир, является шум от транспорта, стройки, людей. Проектируемый жилой дом расположен в новом жилом квартале, на территории с шумами 65-75 дБ. В связи с этим в проекте заложены современные окна из ПВХ профиля, обеспечивающие звукоизоляцию 32-40 дБ. Окна избавляют помещения от шума улиц, пыли и сквозняков. Кроме того, ПВХ профиль является трудновоспламеняемым материалом и не поддерживает горения. Внутриквартирные перегородки выполнены из керамзитобетонных блоков толщиной 90 мм, межквартирные стены и перегородки выполнены из кирпичной кладки толщиной 250 и 380мм.

Согласовано

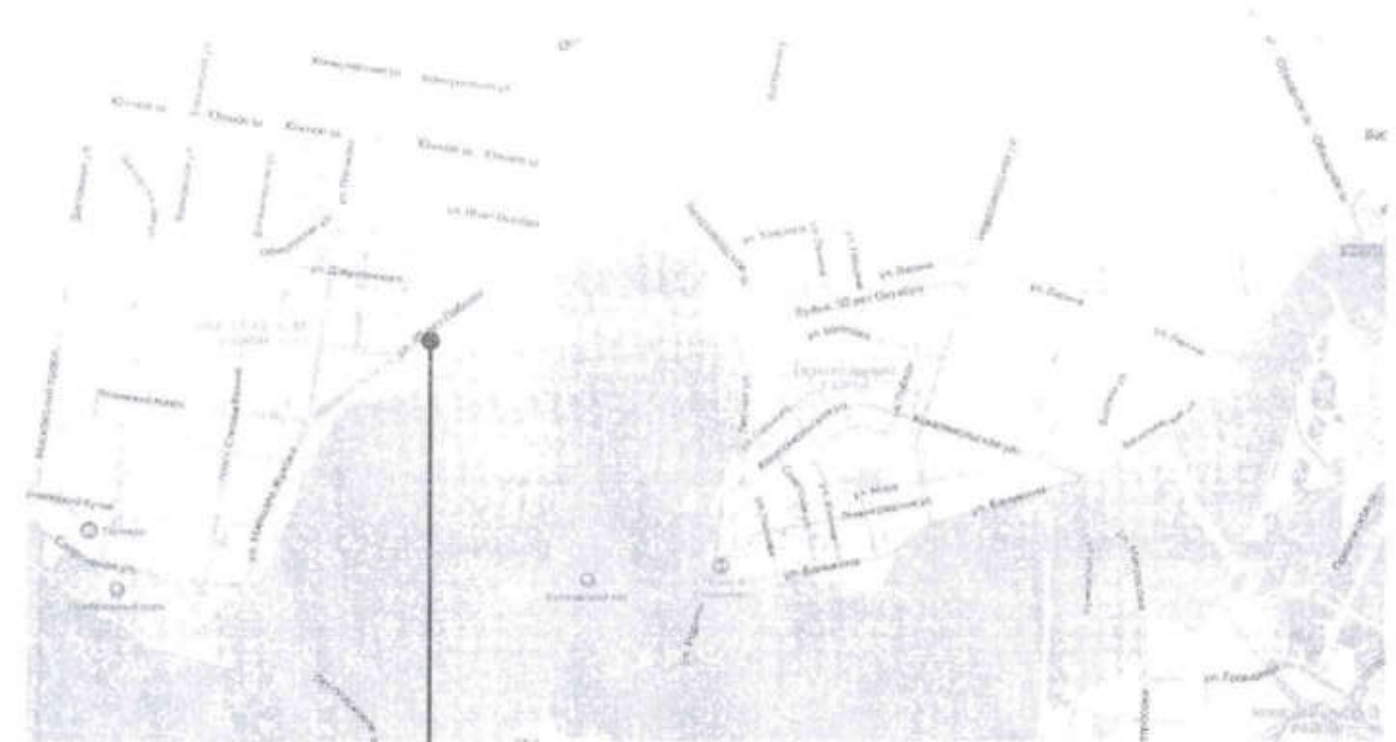
Изм.	Кол.уч	Лист	№ док.	Подпись	Дата
Разработал		Метальникова		<i>[Подпись]</i>	
Проверил		Макарова		<i>[Подпись]</i>	
Н.Контр.		Покатов		<i>[Подпись]</i>	

514/20-Л6.3А - ЭП

Жилой дом поз. Л6.3А с инженерно-техническим обеспечением в составе 6 этажа строительства комплекса зданий и сооружений жилищного и социального назначения

Изм.	Кол.уч	Лист	№ док.	Подпись	Дата	Стадия	Лист	Листов
Разработал		Метальникова		<i>[Подпись]</i>		ЭП	2	
Проверил		Макарова		<i>[Подпись]</i>				
Н.Контр.		Покатов		<i>[Подпись]</i>		Общие данные		





						514/20-Л6.3А - ЭП		
						Жилой дом поз. Л6.3А с инженерно-техническим обеспечением в составе 6 этажа строительства комплекса зданий и сооружений жилищного и социального назначения		
Изм.	Кол.уч	Лист	№ док.	Подпись	Дата	Стадия	Лист	Листов
Разработал		Метальникова		<i>[Signature]</i>		ЭП	3	
Проверил		Макарова		<i>[Signature]</i>				
Н.Контр.		Покатов		<i>[Signature]</i>		Ситуационный план		

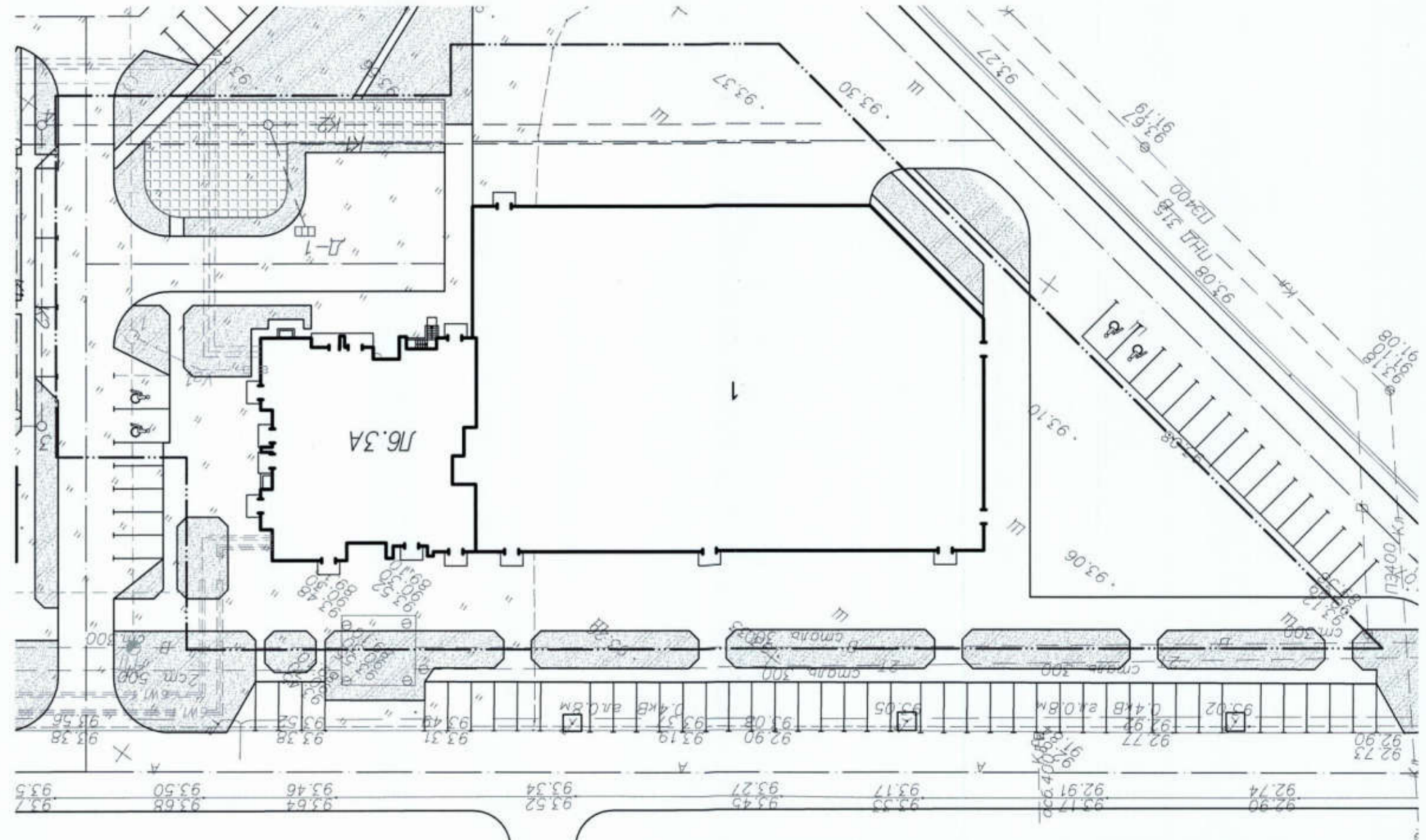


Согласовано

Взам. инв. №

Подп. и дата

Инв. № подл.



Жилой дом поз. № 16.3А с инженерно-техническим оборудованием в составе 6 этажа		Изм. Кол-ч Лист № док. Подпись Дата	
спроектирована в соответствии с социальными назначениями		Разработал Железова	
Смодуля Лист Листов		12.202	
ЭП 4		Исполнитель Пономарев	
project makers		Исполнитель Пономарев	
Генплан, М 1:500		42.202	

1. Координаты даны в системе координат МСК-63.
2. Перед началом строительства уточнить местоположение существующих сетей и обеспечить их сохранность.

Условные обозначения

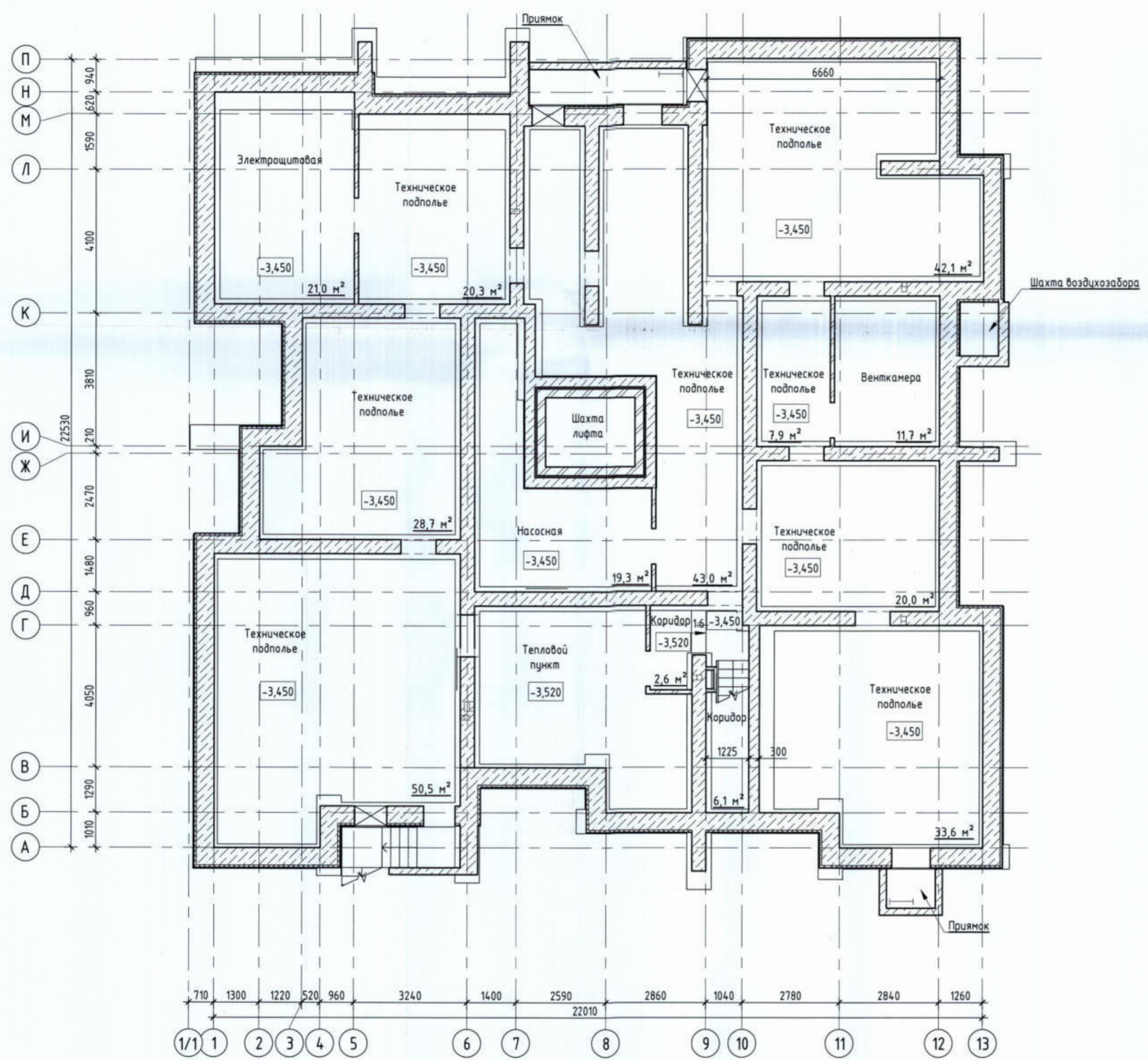
- граница участка по градостроительному плану
- проектный бортовой камень

Наименование		м ²	%	м ²	%
Площадь территории поз. № 16.3А		6661	100		
Площадь застройки		2543,9	38		
Площадь покрытия (в т.ч. отмостки)		3618,4	54		
Площадь озеленения		498,7	8		

ТЕХНИКО-ЭКОНОМИЧЕСКИЕ ПОКАЗАТЕЛИ

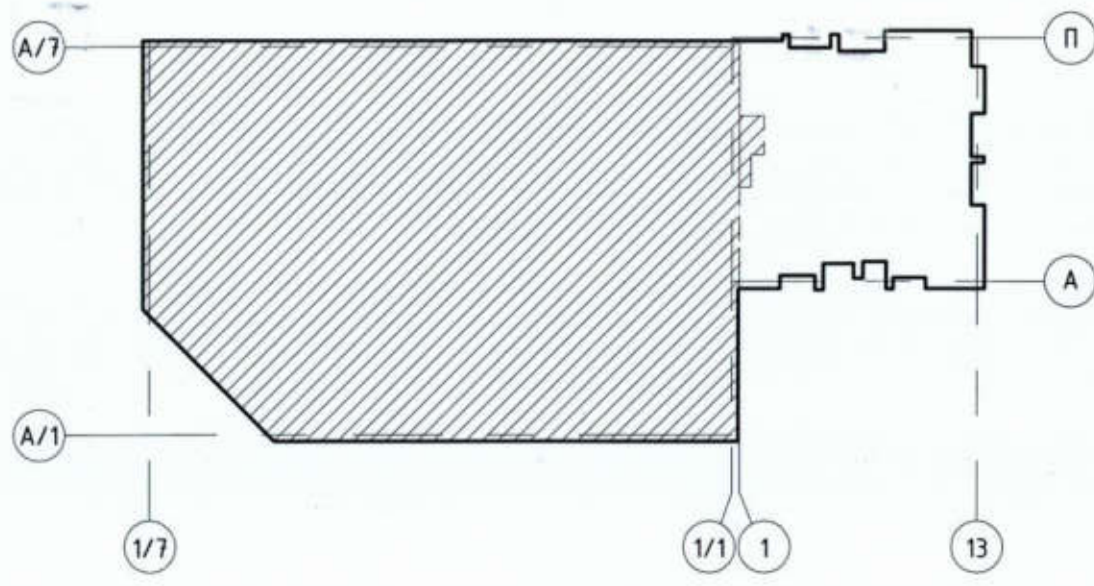
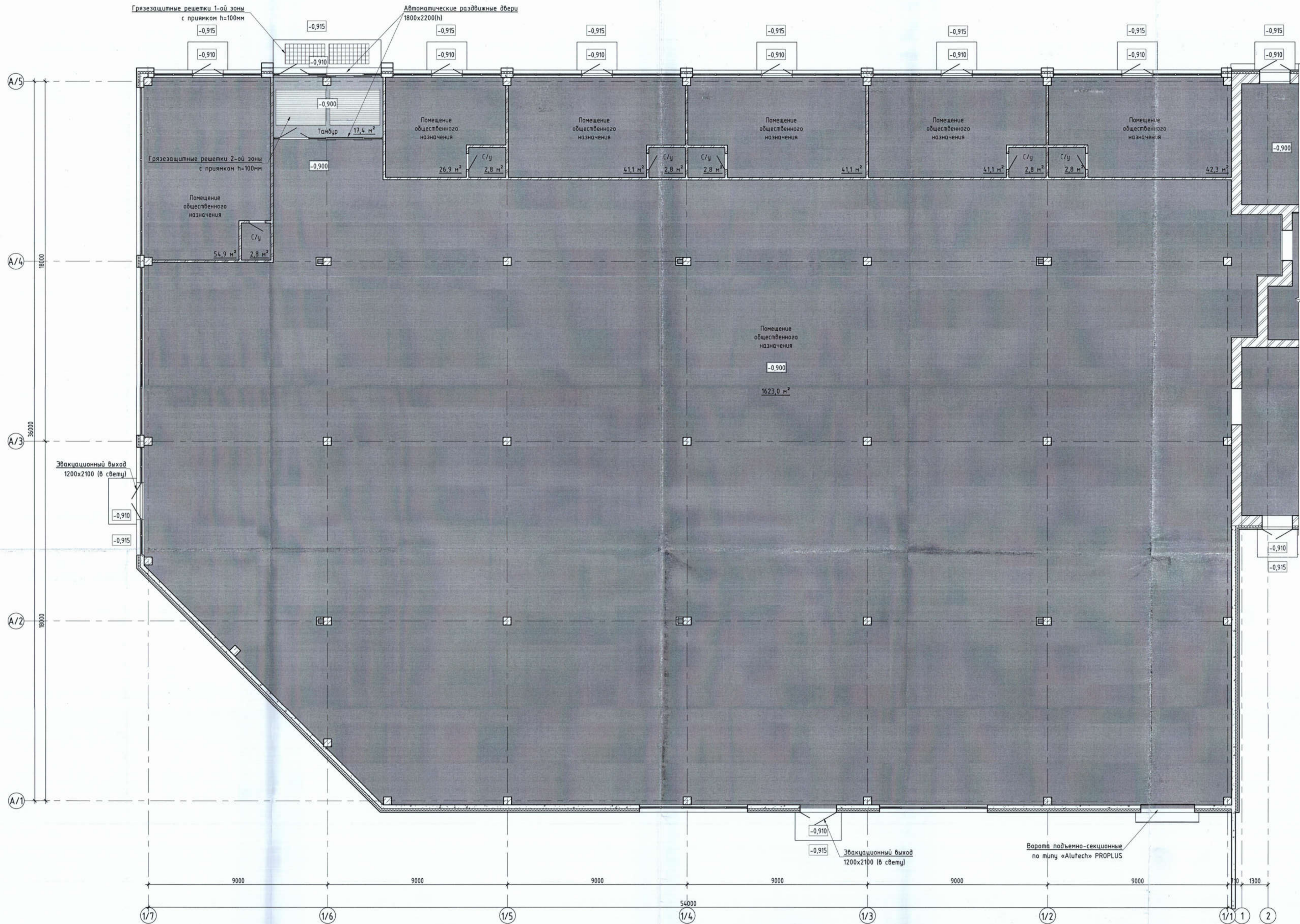
Номер на плане	Наименование и обозначение	Этажность	Этажность		Кол-во	Площадь, м ²	Спроектируемый объем, м ³
			зданий	зданий			
1	Жилой дом № 16.3А	9	1	65	2543,9	38792	
			зданий	зданий	зданий	зданий	зданий
			всего	всего	всего	всего	всего
			65	65	2543,9	38792	38792

Ведомость жилых и общественных зданий и сооружений

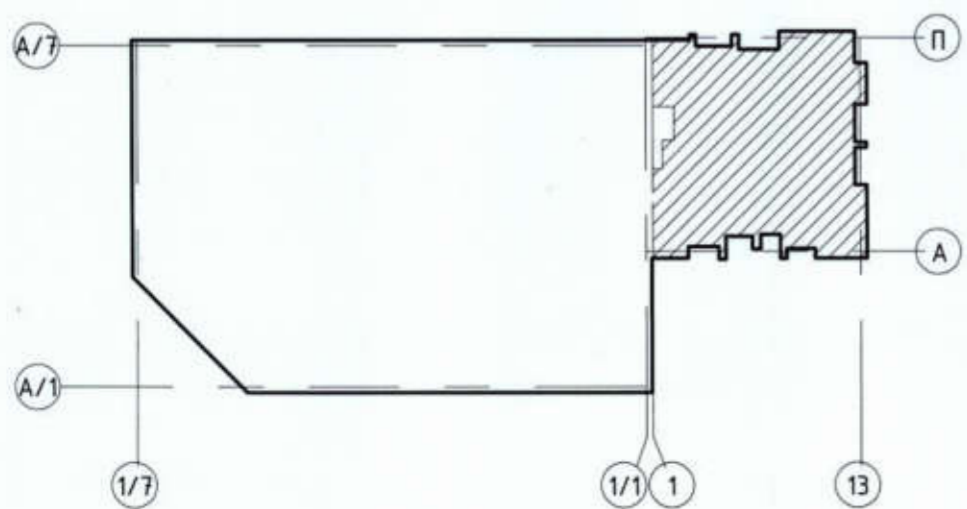
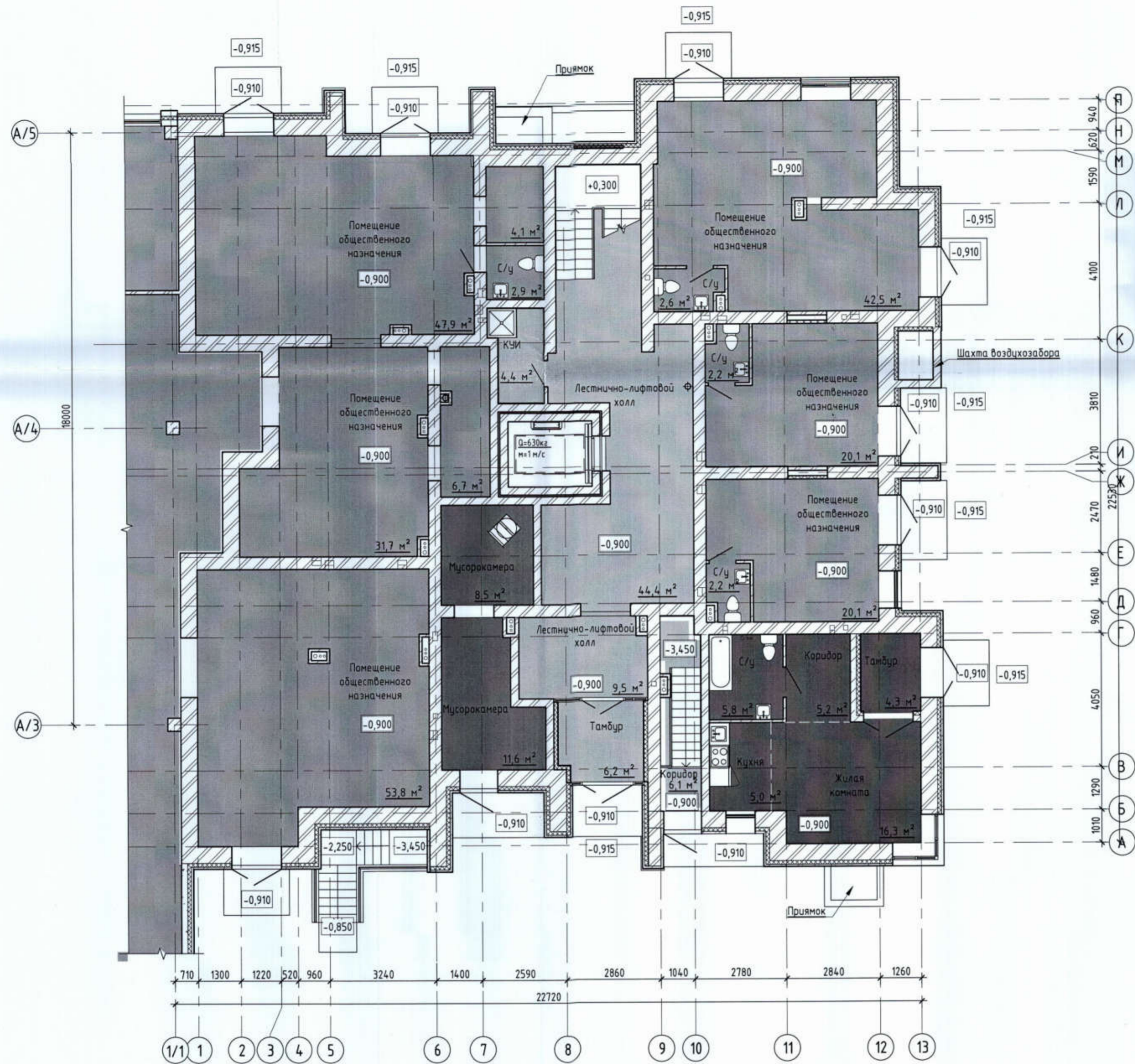



Изд. № подл. _____
 Подп. и дата _____
 Власт. инд. № _____

514/20-Л6.3А - ЭП				
Жилой дом поз. Л6.3А с инженерно-техническим обеспечением в составе 6 этажа строительства комплекса зданий и сооружений жилищного и социального назначения				
Изм.	Кол.уч	Лист	№ док.	Подпись / Дата
Разработал	Метальникова			<i>[Signature]</i>
Проверил	Макарова			<i>[Signature]</i>
Н.Контр.	Покатов			<i>[Signature]</i>
			Стадия	Лист
			ЭП	5
			Листов	
			План технического подполья	

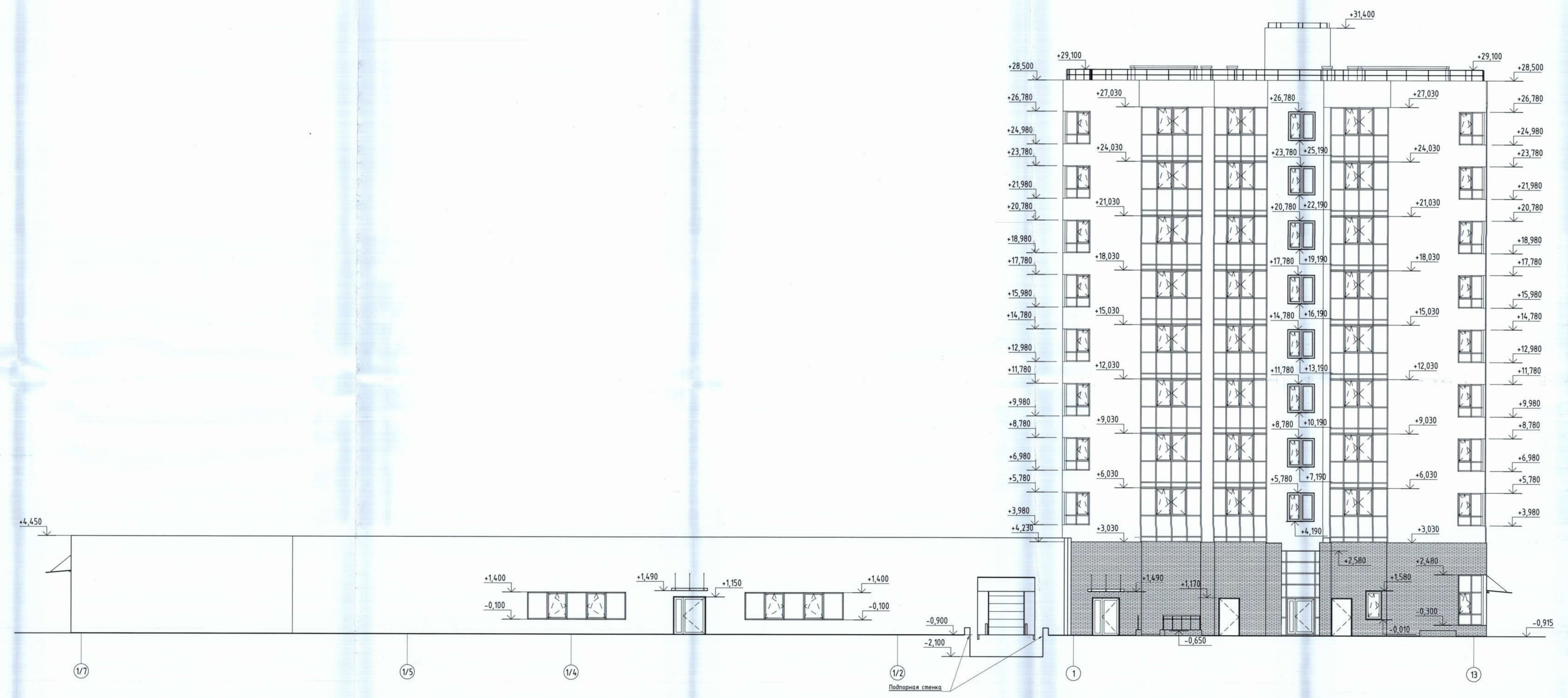


514/20-Л6.3А - ЭП				
Жилой дом поз. Л6.3А с инженерно-техническим обеспечением в составе 6 этажа строительства комплекса зданий и сооружений жилищного и социального назначения				
Изм.	Кол-во	Лист	№ док.	Подпись / Дата
Разработал	Метальникова			
Проверил	Макарова			
Н.Контр.	Покатов			
Стадия	Лист	Листов		
ЭП	6			
План 1 этажа. Фрагмент 1			project makers	



514/20-Л6.3А - ЭП				
Жилой дом поз. Л6.3А с инженерно-техническим обеспечением в составе 6 этажа строительства комплекса зданий и сооружений жилищного и социального назначения				
Изм.	Колуч	Лист	№ док.	Подпись / Дата
Разработал	Метальникова			<i>[Signature]</i>
Проверил	Макарова			<i>[Signature]</i>
Н.Контр.	Покатов			<i>[Signature]</i>
ЭП			Лист	Листов
ЭП			7	
План 1 этажа. Фрагмент 2				 project makers

Фасад 1/7-13



				514/20-Л6.3А - ЭП			
				Жилой дом поз. Л6.3А с инженерно-техническим обеспечением в составе 6 этажа строительства комплекса зданий и сооружений жилищного и социального назначения			
Изм.	Кол.уч.	Лист	№ док.	Подпись	Дата	Стр.	Лист
Разработал	Метельникова					ЭП	9
Проверил	Макарова						
Н.Комп.	Покатов						
				Фасад 1/7-13			
				project makers			

Фасад П-А



Фасад А-П



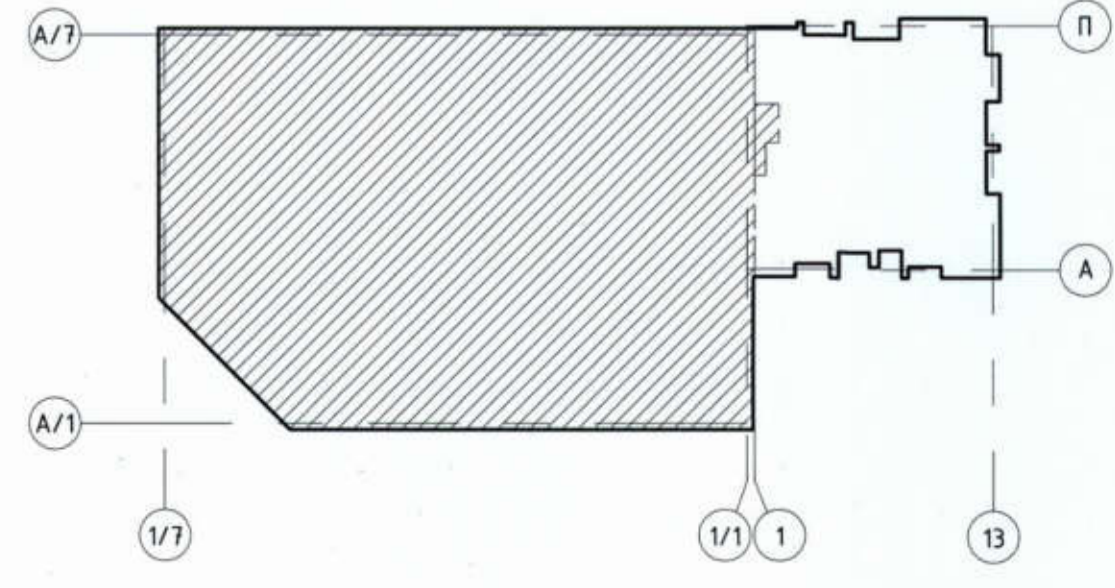
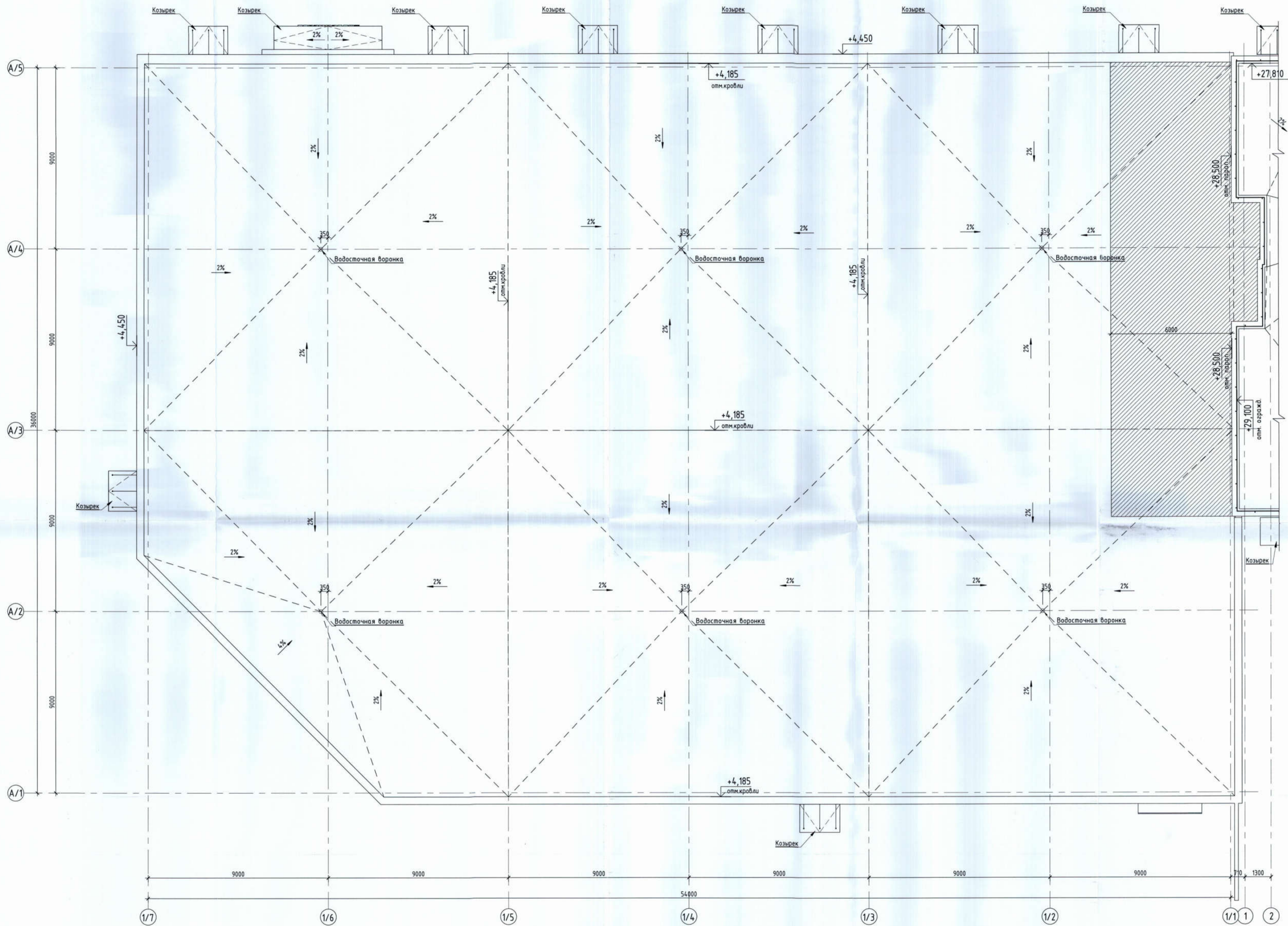
514/20-Л6.3А - ЭП					
Жилой дом поз. Л6.3А с инженерно-техническим обеспечением в составе 6 этапа строительства комплекса зданий и сооружений жилищного и социального назначения					
Изм.	Кол-во	Лист	№ док.	Подпись	Дата
Разработал				Метальникова	
Проверил				Макарова	
Н.Контр.				Покалов	

Стадия	Лист	Листов
ЭП	11	

Фасад П-А/1. Фасад А/1-П

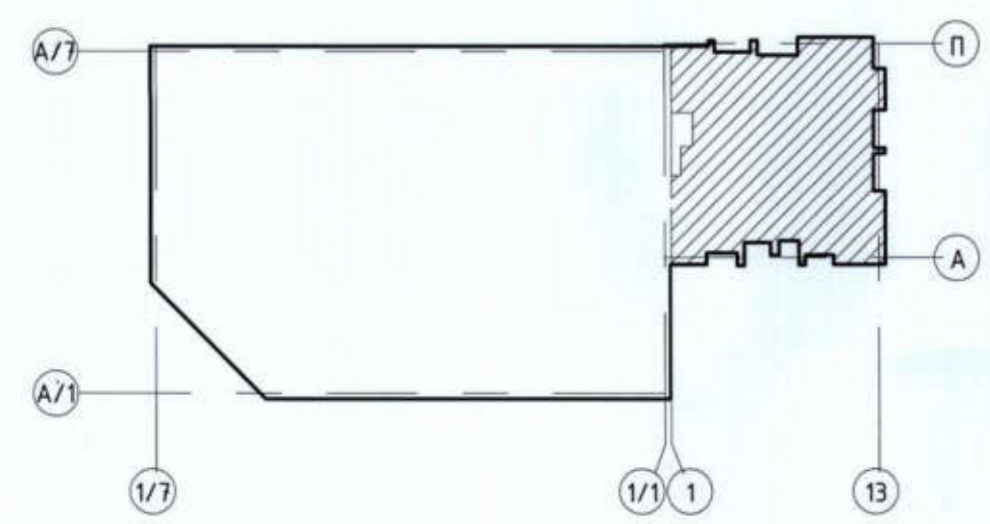
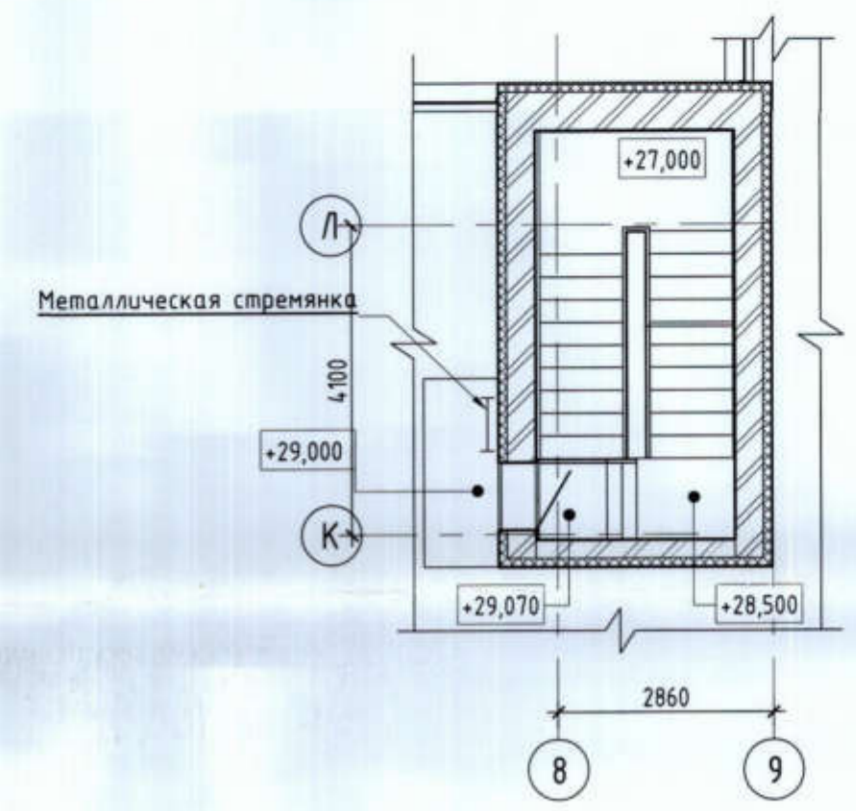
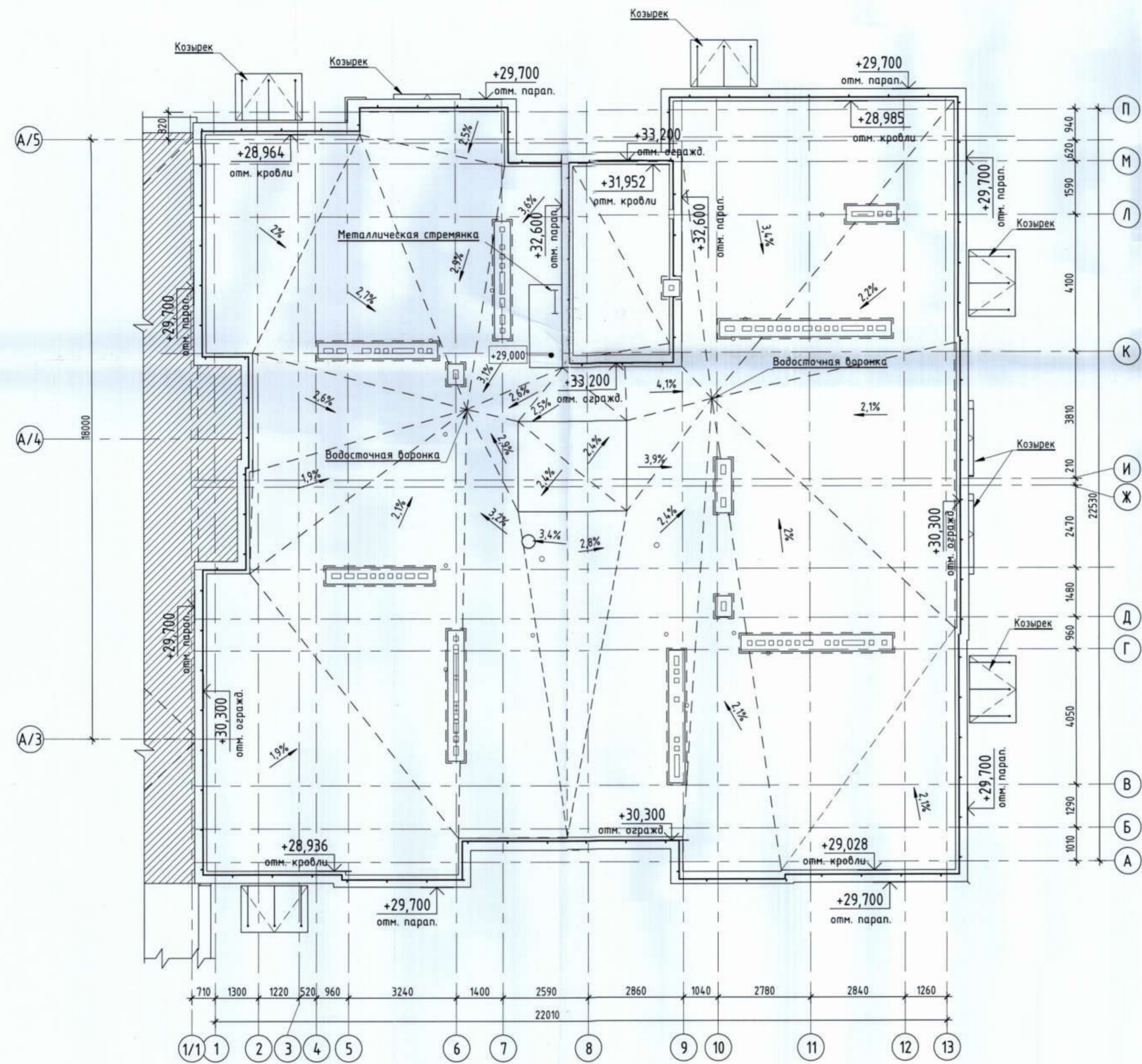
project makers

Формат: А1К



514/20-Л6.3А - ЭП					
Жилой дом поз. Л6.3А с инженерно-техническим обеспечением в составе 6 этажа строительства комплекса зданий и сооружений жилищного и социального назначения					
Изм.	Коллч.	Лист	№вкл.	Подпись	Дата
Разработал	Метальникова			<i>[Signature]</i>	
Проверил	Макарова			<i>[Signature]</i>	
И.Контр.	Покатов			<i>[Signature]</i>	
				Стация	Лист
				ЭП	12
				Листов	
				План кровли. Фрагмент 1	
				 project makers	

Фрагмент плана в осях 8-9/К-Л на отм. +29,200



514/20-Л6.3А - ЭП				
Жилой дом поз. Л6.3А с инженерно-техническим обеспечением в составе 6 этажа строительства комплекса зданий и сооружений жилищного и социального назначения				
Изм.	Колуч	Лист	№ док.	Подпись
Разработал	Метальникова			
Проверил	Макарова			
Н.Контр.	Покатов			
План кровли. Фрагмент 2. Фрагмент плана в осях 8-9/К-Л на отм. +29,200			Стадия	Лист
			ЭП	13

УТВЕРЖДЕНА
приказом Федеральной службы
по экологическому, технологическому
и атомному надзору
от 4 марта 2019 г. N 86

ВЫПИСКА ИЗ РЕЕСТРА ЧЛЕНОВ САМОРЕГУЛИРУЕМОЙ ОРГАНИЗАЦИИ

«21» января 2021 г.

№ 4731

Саморегулируемая организация СОЮЗ «Гильдия архитекторов и проектировщиков
Поволжья»
(СРО СОЮЗ ГАПП)

Подготовка проектной документации объектов капитального строительства
443110, г.Самара, ул.Лесная, д.23., <http://www.npgap.ru>, sro@npgap.ru

Регистрационный номер в государственном реестре саморегулируемых организаций
СРО-П-038-28102009

выдана Обществу с ограниченной ответственностью «Проджэкт Мейкерс»

Наименование	Сведения
1. Сведения о члене саморегулируемой организации:	
1.1. Полное и (в случае, если имеется) сокращенное наименование юридического лица или фамилия, имя, (в случае, если имеется) отчество индивидуального предпринимателя	Общество с ограниченной ответственностью «Проджэкт Мейкерс» (ООО «Проджэкт Мейкерс»)
1.2. Идентификационный номер налогоплательщика (ИНН)	6321209189
1.3. Основной государственный регистрационный номер (ОГРН) или основной государственный регистрационный номер индивидуального предпринимателя (ОГРНИП)	1086320009126
1.4. Адрес места нахождения юридического лица	445031, Самарская область, г.Тольятти, Южное шоссе, д.79, этаж 3, офис 5
1.5. Место фактического осуществления деятельности (только для индивидуального предпринимателя)	---
2. Сведения о членстве индивидуального предпринимателя или юридического лица в саморегулируемой организации:	
2.1. Регистрационный номер члена в реестре членов саморегулируемой организации	340
2.2. Дата регистрации юридического лица или	18 января 2018 г.



Наименование	Сведения
индивидуального предпринимателя в реестре членов саморегулируемой организации (число, месяц, год)	
2.3. Дата (число, месяц, год) и номер решения о приеме в члены саморегулируемой организации	16 января 2018 г., №2
2.4. Дата вступления в силу решения о приеме в члены саморегулируемой организации (число, месяц, год)	18 января 2018 г.
2.5. Дата прекращения членства в саморегулируемой организации (число, месяц, год)	---
2.6. Основания прекращения членства в саморегулируемой организации	---

3. Сведения о наличии у члена саморегулируемой организации права выполнения работ:

3.1. Дата, с которой член саморегулируемой организации имеет право выполнять инженерные изыскания, осуществлять подготовку проектной документации, строительство, реконструкцию, капитальный ремонт, снос объектов капитального строительства по договору подряда на выполнение инженерных изысканий, подготовку проектной документации, по договору строительного подряда, по договору подряда на осуществление сноса (нужное выделить):

в отношении объектов капитального строительства (кроме особо опасных, технически сложных и уникальных объектов, объектов использования атомной энергии)	в отношении особо опасных, технически сложных и уникальных объектов капитального строительства (кроме объектов использования атомной энергии)	в отношении объектов использования атомной энергии
18 января 2018 г.	---	---

3.2. Сведения об уровне ответственности члена саморегулируемой организации по обязательствам по договору подряда на выполнение инженерных изысканий, подготовку проектной документации, по договору строительного подряда, по договору подряда на осуществление сноса, и стоимости работ по одному договору, в соответствии с которым указанным членом внесен взнос в компенсационный фонд возмещения вреда (нужное выделить):

а) первый	Есть	стоимость работ по договору не превышает 25 000 000 рублей
б) второй	---	стоимость работ по договору не превышает 50 000 000 рублей
в) третий	---	стоимость работ по договору не превышает 300 000 000 рублей

Наименование		Сведения
г) четвертый	---	стоимость работ по договору составляет 300 000 000 рублей и более
д) пятый	---	---
е) простой	---	---

3.3. Сведения об уровне ответственности члена саморегулируемой организации по обязательствам по договору подряда на выполнение инженерных изысканий, подготовку проектной документации, по договору строительного подряда, по договору подряда на осуществление сноса, заключенным с использованием конкурентных способов заключения договоров, и предельному размеру обязательств по таким договорам, в соответствии с которым указанным членом внесен взнос в компенсационный фонд обеспечения договорных обязательств (нужное выделить):

а) первый	---	предельный размер обязательств по договорам не превышает 25 000 000 рублей
б) второй	---	предельный размер обязательств по договорам не превышает 50 000 000 рублей
в) третий	---	предельный размер обязательств по договорам не превышает 300 000 000 рублей
г) четвертый	---	предельный размер обязательств по договорам составляет 300 000 000 рублей и более
д) пятый	---	---

4. Сведения о приостановлении права выполнять инженерные изыскания, осуществлять подготовку проектной документации, строительство, реконструкцию, капитальный ремонт, снос объектов капитального строительства:

4.1. Дата, с которой приостановлено право выполнения работ (число, месяц, год)	---
4.2. Срок, на который приостановлено право выполнения работ	---

Генеральный директор

В.Г. Зими́на

(подпись)

М.П.





PROJECT MAKERS

ПРОЕКТНОЕ БЮРО

ООО «Проджэкт Мейкерс»
445031, Российская Федерация, Самарская обл.,
г. Тольятти, Автозаводский район,
Южное шоссе, д.79, этаж 3, офис № 5
ИНН/КПП 6321209189/632101001, ОГРН 1086320009126
тел.: +7 (8482) 211 633, e-mail: office@polevoy.pro

ДОВЕРЕННОСТЬ № 13/20

г. Тольятти

Шестнадцатое июля две тысячи двадцатого года

Общество с ограниченной ответственностью «Проджэкт Мейкерс», ИНН 6321209189, ОГРН 1086320009126, в лице Генерального директора Полевого Павла Владимировича, действующего на основании Устава,

доверяет представителю Муллину Ивану Анатольевичу, (1983 г.р., паспорт 36 04 831046, выдан 27.02.2004г. Автозаводским РУВД г. Тольятти Самарской обл., код подразделения 632-033 зарегистрирован г. Тольятти, ул. 70 лет Октября, д.16 кв.164), представлять интересы Доверителя в отношениях с контрагентами при осуществлении Обществом предпринимательской деятельности.

Для выполнения представительских функции Муллину Ивану Анатольевичу предоставляются следующие полномочия:

1. Подписывать от имени Общества следующие документы:

- договоры поставки, подряда, оказания услуг, протоколы разногласий, протоколы урегулирования разногласий, спецификации, калькуляции, дополнительные соглашения и иные приложения к указанным договорам;
- акты выполненных работ, приема-передачи, сдачи приемки товаров, работ, услуг (в том числе форм КС-2), справок о стоимости работ по форме КС3, счета на оплату, счета-фактуры, накладные и иные документы, связанные с исполнением договора;
- эскизные проекты, проектные обоснования по отклонению от предельных параметров.

2. Скреплять в необходимых случаях личную подпись на вышеуказанных документах печатью ООО «Проджэкт Мейкерс».

Настоящая доверенность выдана сроком на 1 (один) год без права передоверия.

Подпись Муллина И.А.

удостоверяю.

Генеральный директор



П.В. Полевой
КОПИЯ ВЕРНА
ГЕНЕРАЛЬНЫЙ
ДИРЕКТОР
П.В. ПОЛЕВОЙ