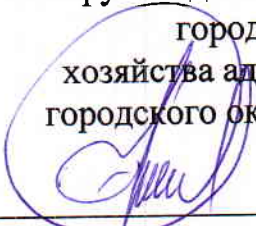


УТВЕРЖДАЮ:
И.о. руководителя департамента
городского
хозяйства администрации
городского округа Тольятти


_____ М.В. Арзамасцев
подпись Ф.И.О.
«26» ноября 2011 г.

Акт
лесопатологического обследования № 48

лесных насаждений Тольяттинского лесничества (городские леса)
Самарской области (субъект Российской Федерации)

Способ лесопатологического обследования: 1. Визуальный

2. Инструментальный

Место проведения

Участковое лесничество	Урочище (дача)	Квартал	Выдел	Площадь выдела, га	Лесопатологический выдел	Площадь лесопатологического выдела, га
Тольяттинское		19	25	4,3		

Лесопатологическое обследование проведено на общей площади 4,3 га.

ОЗУ: Участки лесов вокруг сельских населенных пунктов и садовых товариществ.

2. Инструментальное (детальное) обследование лесных насаждений:

2.1. Лесничество Тольяттинское Участковое лесничество Тольяттинское Урочище (дача) - Квартал 19 Выдел 25. Лесопатологический выдел - .

Наличие ограничений или особенностей участка, влияющих на назначение СОМ:

ОЗУ: Участки лесов вокруг сельских населенных пунктов и садовых товариществ. Запрещено проведение сплошных рубок лесных насаждений (статья ЛК РФ 119 п. 4.1.), за исключением случаев, предусмотренных частью 5.1 статьи 21 настоящего Кодекса, и случаев, если выборочные рубки не обеспечивают замену лесных насаждений, утрачивающих свои средообразующие, водоохранные, санитарно-гигиенические, оздоровительные и иные полезные функции, на лесные насаждения, обеспечивающие сохранение целевого назначения защитных лесов и выполняемых ими полезных функций.

2.2. Фактическая таксационная характеристика лесного насаждения **не соответствует** таксационному описанию.

Причины несоответствия: неточность проведенного лесоустройства 2013 года (не соответствует по составу, средней высоте, среднему диаметру, запасу насаждения куб.м).

2.3. Состояние насаждений:

с нарушенной устойчивостью (средневзвешенная категория состояния $\geq 1,51 - \leq 4,50$)

с утраченной устойчивостью (средневзвешенная категория состояния $\geq 4,51$)

устойчивое (средневзвешенная категория состояния $< 1,50$)

2.4 Причины ослабления, повреждения, средневзвешенная категория состояния: Засуха (код 830); Рекреационная нагрузка (код 701), средневзвешенная категория состояния насаждения 3,13 (сильно ослабленное).

2.4.1. Заселено (отработано) стволовыми вредителями:

Вид вредителя	Порода	Встречаемость заселенных деревьев, % от запаса породы	Встречаемость отработанных деревьев, % от запаса породы	Степень заселения лесного насаждения (слабая, средняя, сильная)
1	2	3	4	5
-	-	-	-	-

2.4.2. Повреждение огнем:

Вид пожара	Порода	Состояние корневых лап		Состояние корневой шейки		Высушивание луба		Обугленность древесины более 1/3 высоты ствола	
		процент поврежденных огнём корней	процент деревьев с данным повреждением	обугленность древесины корневой шейки по окружности (1/4; 2/4; 3/4; более 3/4)	процент деревьев с данным повреждением	по окружности (1/4; 2/4; 3/4; более 3/4)	процент деревьев с данным повреждением	по окружности и ствола (менее 1/2; более 1/2)	процент деревьев с данным повреждением
1	2	3	4	5	6	7	8	9	10
-	-	-	-	-	-	-	-	-	-

2.4.3. Поражено болезнями:

Болезнь/ возбудитель	Порода	Встречаемость, % от запаса насаждения	Степень поражения лесного насаждения (слабая, средняя, сильная)
1	2	3	4
-	-	-	-

2.5. Выборке подлежит 40,2 % деревьев, в том числе:

без признаков ослабления _____%

ослабленных _____%

сильно ослабленных _____%

усыхающих _____%

свежего сухостоя _____%,

свежего ветровала _____%,

свежего бурелома _____%,

старого сухостоя $\frac{1,8}{\%}$,
 старого ветровала $\frac{22,0}{\%}$,
 старого бурелома $\frac{16,4}{\%}$,

2.6. Полнота лесного насаждения после уборки деревьев, подлежащих рубке, составит – 0,6. Критическая полнота для данной категории лесных насаждений и преобладающей породы - не лимитируется.

ЗАКЛЮЧЕНИЕ к инструментальному обследованию участка.

С целью предотвращения негативных процессов, снижения ущерба от их воздействия назначено: проведение санитарно-оздоровительного мероприятия в виде уборки неликвидной древесины, так как существует угроза пожарной опасности и возникновения очагов вредных организмов, что может привести к гибели лесного (пункт 30 приказа Минприроды России от 09.11.2020 № 912).

Участковое лесничество	Урочище (дача)	Квартал	Выдел	Площадь выдела, га	Лесопатологический выдел	Площадь лесопатологического выдела, га	Вид мероприятия	Площадь мероприятия, га	Породы	Доля выбираемой древесины по запасу, %	Рекомендуемый срок проведения мероприятий
1	2	3	4	5	6	7	8	9	10	11	12
Тольяттинское		19	25	4,3			УНД	4,3	Дн, Кл, С	40,2	2024- 2026

Ведомость временной пробной площади и абрис участка прилагаются (приложение 2 и 3 к акту).

Рекомендации по проведению мероприятий, не относящихся к мероприятию по предупреждению распространения вредных организмов: нет.

Дата проведения обследования: 15.10.24.

Дата составления документа: 13.11.24.


Исполнитель работ по проведению лесопатологического обследования:


Организация: МКУ «Тольяттинское лесничество».

Лесничий МКУ «Тольяттинское лесничество»
 Безбородов С.В

Директор МКУ «Тольяттинское лесничество»
 Подгорнов А.А.

Телефон 8(8482)70-50-8





Ведомость участков леса с выявленными несоответствиями таксационным описаниям

Субъект Российской Федерации Самарская область — Лесничество (городские леса) Тольяттинское
Участковое лесничество Тольяттинское Урочище (лесная дача)

Год проведения лесосурьейства	Номер квартала	Номер выдела	Площадь выдела, га	Целевое назначение лесов	Категория защитных лесов	ОЗУ	Источник данных	Номер лесопатологического выдела	Площадь лесопатологического выдела, га	Таксационная характеристика								Заложено пробных площадей					
										состав	порода	возраст, лет	средняя высота, м	средний диаметр, см	тип леса	полнота	бонитет	запас, куб. м/га	количество, шт.	общая площадь, га			
2013	19	25	4,3	Защитные	Городские леса	Участки лесов вокруг сельских населенных пунктов и садовых товариществ	ТО			10	11	12	13	14	15	16	17	18	19	20	21		
						Участки лесов вокруг сельских населенных пунктов и садовых товариществ					3Дн2С2Ос2Жл1В	Дн С Ос Кл В	70	16	22	СДТР	0,6	4	140				
	19	25	4,3	Защитные	Городские леса	Участки лесов вокруг сельских населенных пунктов и садовых товариществ	Ф				6Кл2Дн2С	Кл Дн С	70	17	24	СДТР	0,6	4	165-сырорастущий, 115-сухой, ветровал, бурелом	2		0,43	

Условные обозначения:

ТО - таксационные описания

Ф - фактическая характеристика лесного насаждения

Исполнитель работ по проведению лесопатологического обследования:

Лесничий МКУ «Тольяттинское лесничество» Безбородов С. В.

должность, Ф.И.О.

Директор МКУ «Тольяттинское лесничество» Подгорнов А.А.

должность, Ф.И.О.


подпись

подпись

ВРЕМЕННАЯ ПРОБНАЯ ПЛОЩАДЬ №

1.1. Субъект Российской Федерации Самарская областьЛесничество (городские леса) Тольяттинское участковое лесничество ТольяттинскоеКвартал 19 Выдел 25 Площадь 4,3 га.

Лесопатологический выдел _____ Площадь лесопатологического выдела _____ га.

1.2. Метод перече́та:

Сплошной, ленты пере́чета, круговые площадки постоянного радиуса, реласкопические площадки.Количество лент/ площадок 2 шт. Размеры площадок (длина*ширина/радиус) 230*10, 200*10 м.Размер временной площади: 0,43 га.

1.3. Фактическая таксационная характеристика насаждения:

Состав бКл2Дн2С возраст 70 лет; тип леса СДТР полнота 0,6Бонитет 4 запас на га 165-сырораствующий, 115- сухостой, ветровал, бурелом куб.м.

Возобновление -

1.4. Номер очага вредных организмов _____

Тип очага вредных организмов: эпизодический, хронический.

Фаза развития очага вредных организмов: начальная, нарастания численности, собственно вспышка, кризис.

1.5. Причина ослабления, повреждения насаждения и время: Засуха (код 830); Рекреационная нагрузка (код 701).1.6. Состояние насаждения: Насаждение с нарушенной устойчивостью, сильно ослабленное.Средневзвешенная категория состояния насаждения: 3,13.1.7. Назначенное мероприятия: УНД

Исполнитель работ по проведению лесопатологического обследования:

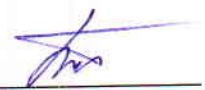
Лесничий МКУ «Тольяттинское лесничество»Безбородов С. В.

должность, Ф.И.О.

Директор

МКУ «Тольяттинское лесничество» Подгорнов А.А

должность, Ф.И.О.



подпись



подпись

Дата составления документа 13.11.24Телефон 8(8482)70-50-80

ВЕДОМОСТЬ ПЕРЕЧЕТА ДЕРЕВЬЕВ

Порода: Дуб (разряд высот V). СКС породы – 3,69

Ступени толщины, см	Количество деревьев по категориям состояния, шт.																	Всего деревьев по ступеням толщины		
	1		2		3		4		5		5 (а,б,в)			5 (г,д,е)			шт./куб.м	в т.ч. подлежат рубке, %		
	Н	З	Н	З	Н	З	Н	З	Н	З	Н	З	О	Н	З	О				
1	2	3	4	5	6	7	8	9	10	11	12	13	14	15	16	17	18	19		
8																				
12			4		6													10	0,60	
16			6		6				3					3				15	1,80	3,9
20			4		2		2		6					6				14	2,94	7,9
24			1		3		2		6					6				12	4,08	7,9
28			3		2		4		9					9				18	9,00	11,8
32			3		1		2											6	4,08	
36							1											1	0,90	
40																				
44																				
48																				
52																				
56																				
Итого, шт.			21		20		11		24					24				76		
Итого, м ³			5,68		4,20		5,36		8,16					8,16				23,40		
Итого, % от запаса по породе			24		18		23		35					35				100		35

Причины назначения в рубку деревьев категорий состояния:

	1
	2
	3
	4

ВЕДОМОСТЬ ПЕРЕЧЕТА ДЕРЕВЬЕВ

Порода: Клен (разряд высот IV). СКС породы – 2,77

Ступени толщины, см	Количество деревьев по категориям состояния, шт.																	Всего деревьев по ступеням толщины	
	1		2		3		4		5		5 (а,б,в)			5 (г,д,е)			шт./куб.м	в т.ч. подлежат рубке, %	
	Н	З	Н	З	Н	З	Н	З	Н	З	Н	З	О	Н	З	О			
1	2	3	4	5	6	7	8	9	10	11	12	13	14	15	16	17	18	19	
8																			
12																			
16	8								4					4			12	1,68	3,1
20	12		7						7					7			26	6,50	5,5
24	7		9		2				10					10			28	10,92	7,8
28	5		8		1				11					11			25	14,00	8,6
32	11		7						7					7			25	19,25	5,5
36	3		1						6					6			10	10,10	4,7
40	2																2	2,54	
44																			
48																			
52																			
56																			
Итого, шт.	48		32		3				45					45			128		
Итого, м ³	23, 69		16,1 4		1,34				23,82					23,8 2			64,99		
Итого, % от запаса по породе	36		25		2				37					37			100		37

Причины назначения в рубку деревьев категорий состояния:

	1
	2
	3
	4

ВЕДОМОСТЬ ПЕРЕЧЕТА ДЕРЕВЬЕВ

Порода: Сосна (разряд высот IV). СКС породы – 3,65

Ступени толщины, см	Количество деревьев по категориям состояния, шт.																	Всего деревьев по ступеням толщины	
	1		2		3		4		5		5 (а,б,в)			5 (г,д,е)			шт./куб.м	в т.ч. подлежат рубке, %	
	Н	З	Н	З	Н	З	Н	З	Н	З	Н	З	О	Н	З	О			
1	2	3	4	5	6	7	8	9	10	11	12	13	14	15	16	17	18	19	
8																			
12																			
16																			
20																			
24																			
28																			
32									7					7			7	5,53	26,9
36									12					12			12	12,36	46,2
40																			
44																			
48			4														4	7,68	
52			3														3	6,78	
56																			
Итого, шт.			7						19					19			26		
Итого, м ³			14, 46						17,89					17, 89			32,35		
Итого, % от запаса по породе			45						55					55			100		55

Причины назначения в рубку деревьев категорий состояния:

_____ 1

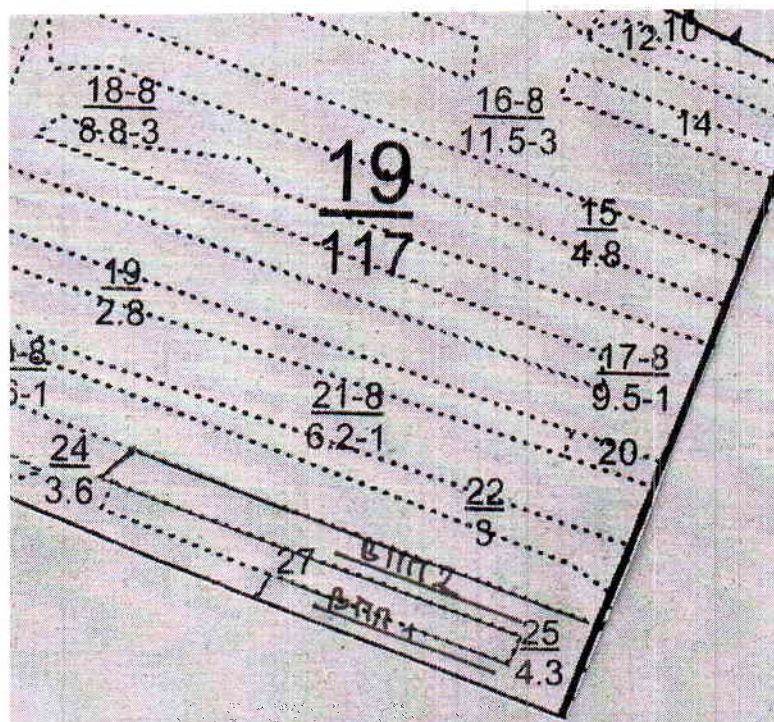
_____ 2

_____ 3

_____ 4

Условные обозначения: Н – не заселено (не поражено, не повреждено), З – заселено стволовыми вредителями (поражено болезнями, повреждено огнем), О – отработано вредителями.

Абрис участка
квартал 19 выдел 25 площадь 4,3 га,
Тольяттинского участкового лесничества,
УНД
Масштаб 1:10 000



Условные обозначения:

— - граница лесного участка, намеченного под УНД.

— - лента перечета деревьев.

№ квартала	№ выдела	№ лесопатологического выдела	Размеры ленты (круговой площадки) перечета				Координаты начала, конца и поворотных точек лент перечета / центров круговых площадок перечета				
			№ ленты (площадки)	Длина, м	Ширина, м	Радиус, м					Площадь, га
19	25		1	230	10		0,23	53.497222	49.3125	53.496667	49.315833
			2	200	10		0,20	53.496667	49.31111	53.496389	49.313889
Итого:							0,43				

Пространственное размещение лесопатологических выделов

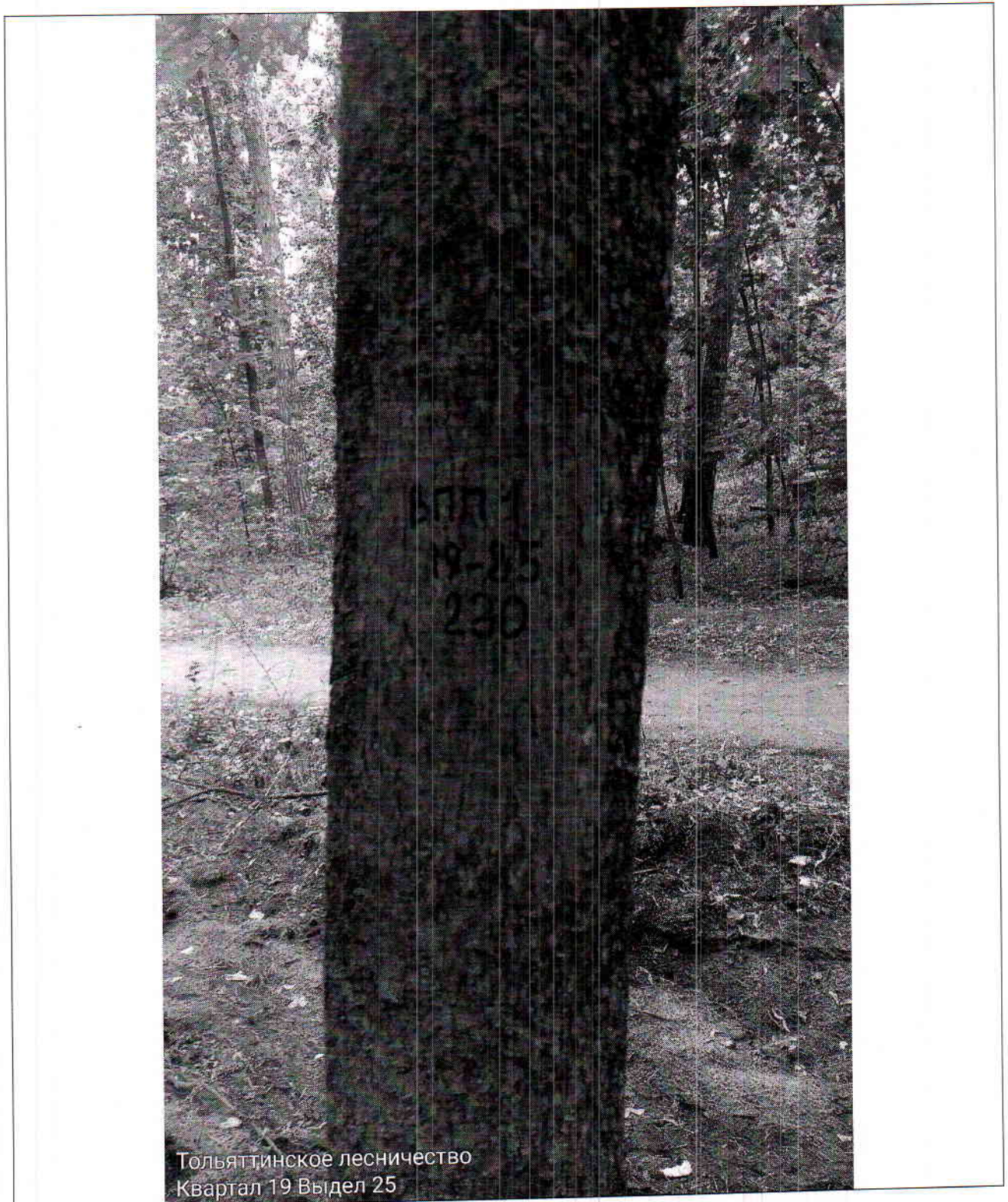
Номера точек	Координаты	Длина, м

Исполнитель работ по проведению лесопатологического обследования:
Лесничий МКУ «Тольяттинское лесничество» Безбородов С. В.

Директор МКУ «Тольяттинское лесничество»
Подгорнов А.А.

Дата составления документа 13.11.24 Телефон 8(8482)70-50-80

Материалы фотофиксации
Тольяттинское лесничество, Тольяттинское участковое лесничество,
квартал 19 выдел 25 площадь 4,3 га





Тольяттинское лесничество
Квартал 19 Выдел 25



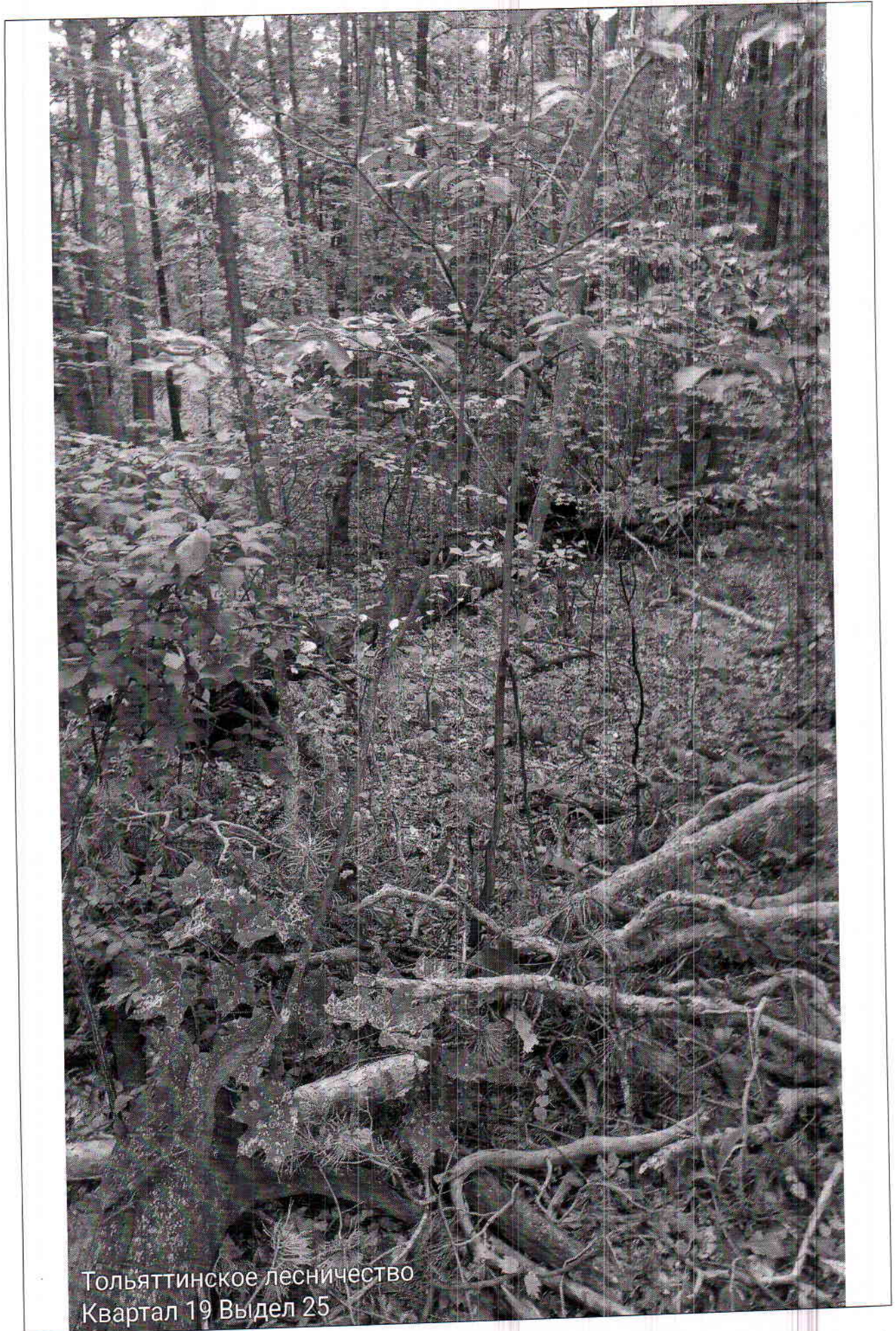
Тольяттинское лесничество
Квартал 19 Выдел 25



Тольяттинское лесничество
Квартал 19 Выдел 25



Тольяттинское лесничество
Квартал 19 Выдел 25



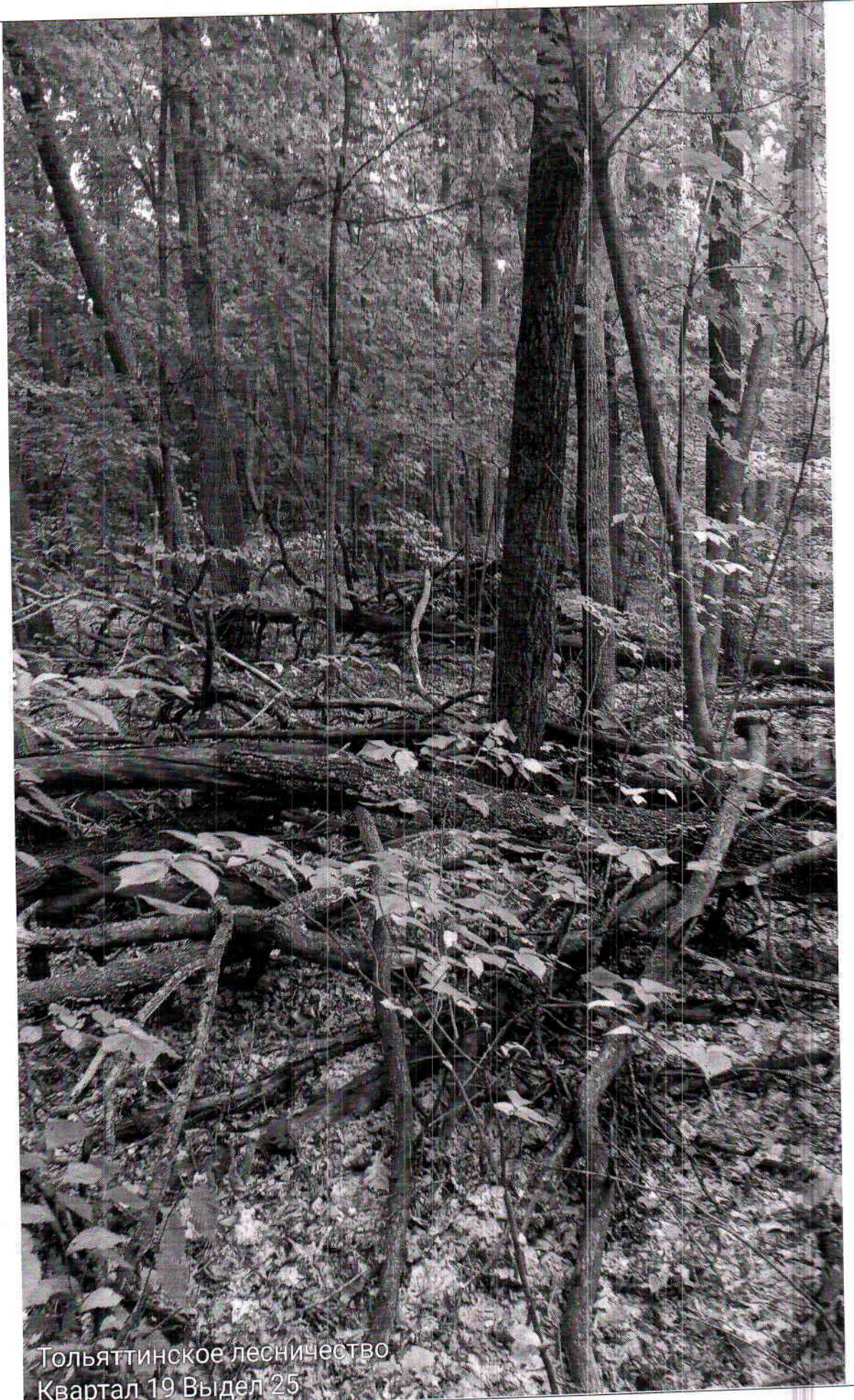
Тольяттинское лесничество
Квартал 19 Выдел 25



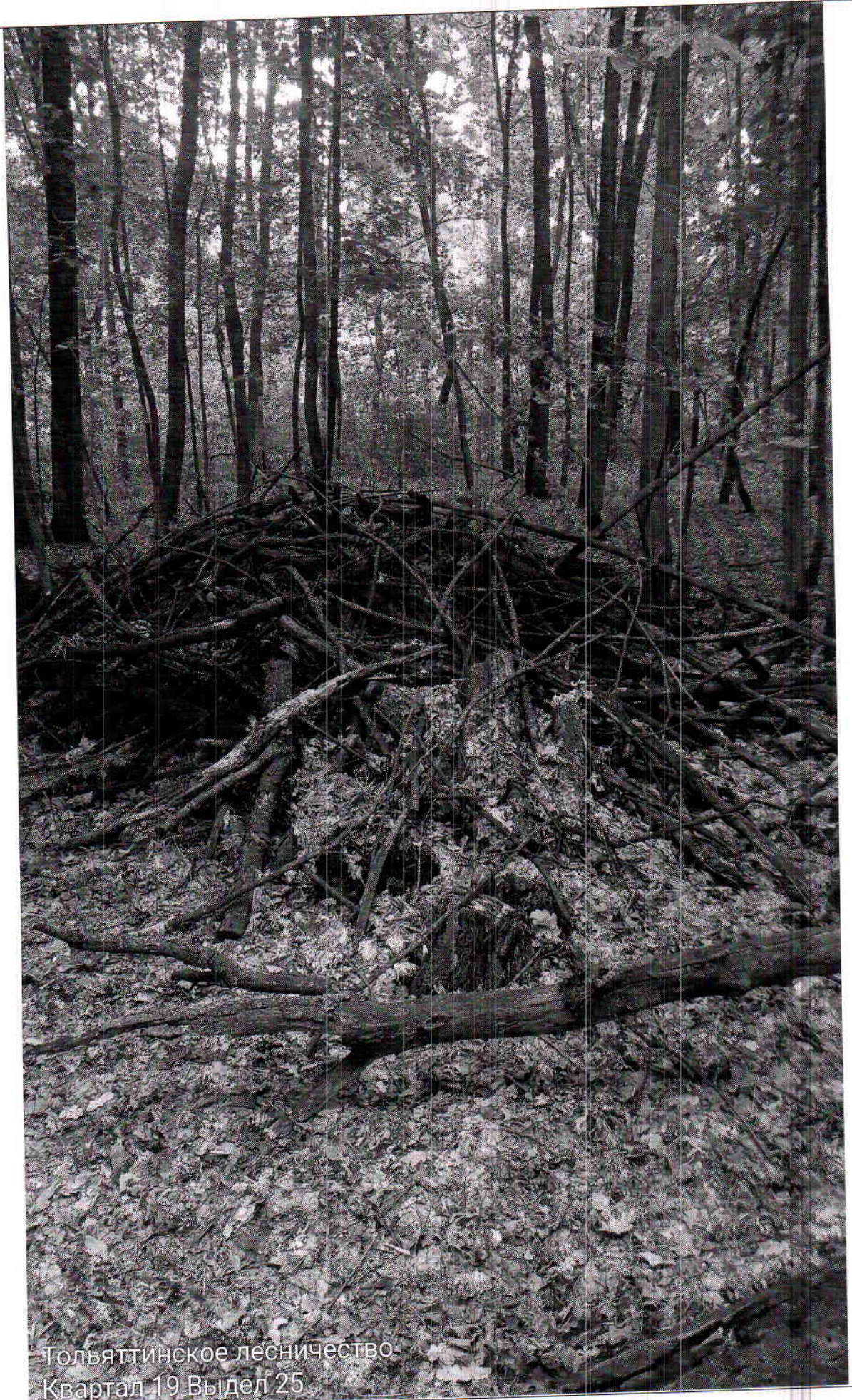
Тольяттинское лесничество
Квартал 19 Выдел 25



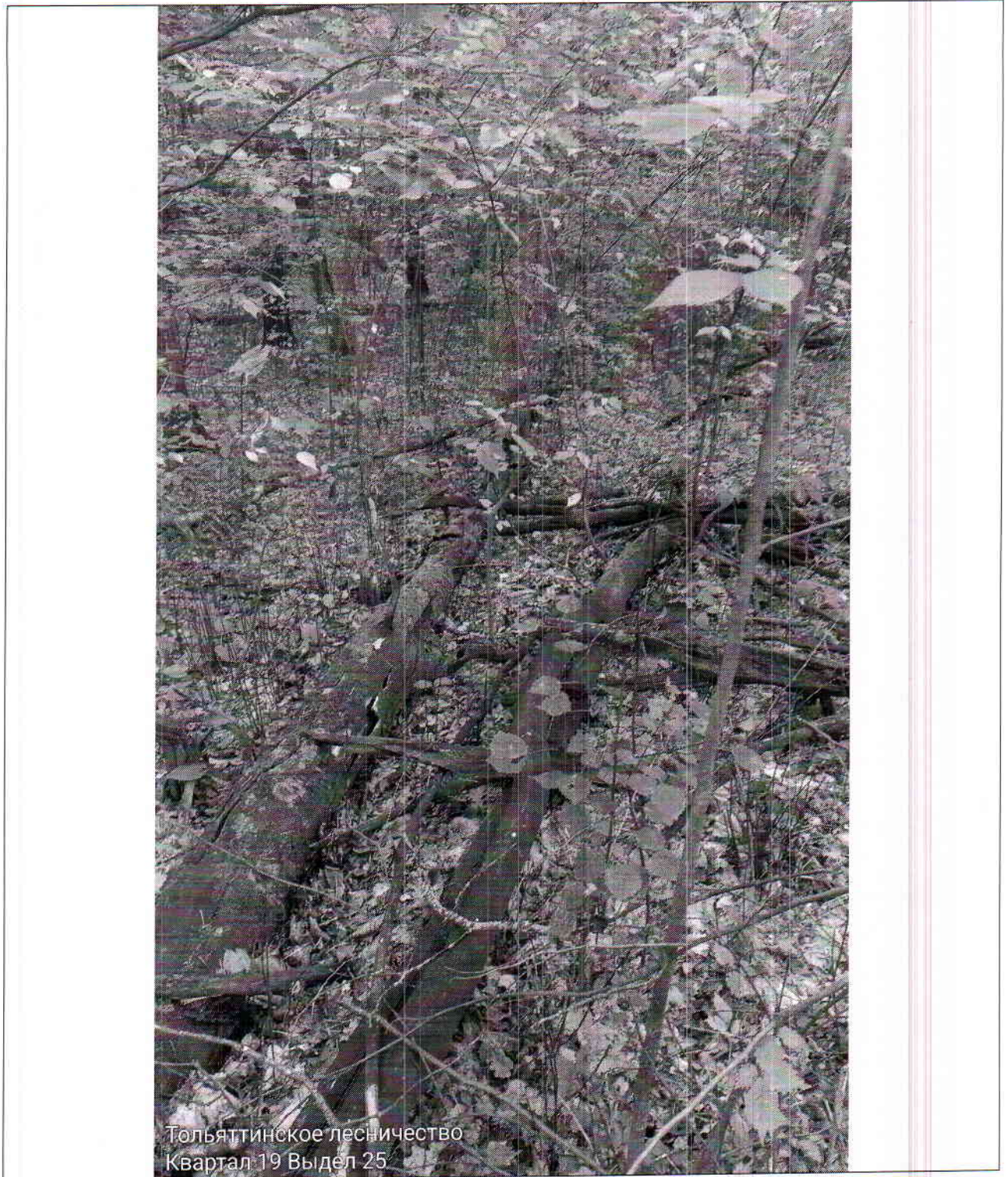
Тольяттинское лесничество
Квартал 19 Выдел 25



Тольяттинское лесничество
Квартал 19 Выдел 25



Тольяттинское лесничество
Квартал 19 Выдел 25



Исполнитель работ по проведению лесопатологического обследования:

Лесничий МКУ «Тольяттинское лесничество»
Безбородов С. В.

Директор МКУ «Тольяттинское лесничество»
Подгорнов А.А.