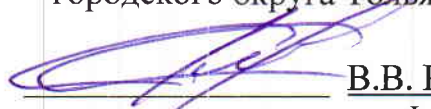


УТВЕРЖДАЮ:

Руководитель департамента городского
хозяйства администрации
городского округа Тольятти


В.В. Рябов
подпись Ф.И.О.
« 05 » июня 2024 г.

Акт

лесопатологического обследования № 32

лесных насаждений Тольяттинского лесничества (городские леса)
Самарской области (субъект Российской Федерации)

Способ лесопатологического обследования: 1. Визуальный

2. Инструментальный

Место проведения

Участковое лесничество	Урочище (дача)	Квартал	Выдел	Площадь выдела, га	Лесопатологический выдел	Площадь лесопатологического выдела, га
Тольяттинское		6	1	14,5		

Лесопатологическое обследование проведено на общей площади 14,5 га.

ОЗУ: Памятник природы. ООПТ: «Ставропольский сосняк».



2. Инструментальное (детальное) обследование лесных насаждений:

2.1. Лесничество Гольяттинское Участковое лесничество Гольяттинское Урочище (дача) - Квартал 6 Выдел 1. Лесопатологический выдел - .

Наличие ограничений или особенностей участка, влияющих на назначение СОМ:

ОЗУ: Памятник природы. Запрещено проведение сплошных рубок лесных насаждений (статья ЛК РФ 119 п. 4.1.), за исключением случаев, предусмотренных частью 5.1 статьи 21 настоящего Кодекса, и случаев, если выборочные рубки не обеспечивают замену лесных насаждений, утрачивающих свои средообразующие, водоохранные, санитарно-гигиенические, оздоровительные и иные полезные функции, на лесные насаждения, обеспечивающие сохранение целевого назначения защитных лесов и выполняемых ими полезных функций. ООПТ: «Ставропольский сосняк».

2.2. Фактическая таксационная характеристика лесного насаждения **не соответствует** таксационному описанию.

Причины несоответствия: неточность проведенного лесоустройства 2013 года (не соответствует по составу, среднему диаметру, полноте, запасу насаждения куб.м).

2.3. Состояние насаждений:

с нарушенной устойчивостью (средневзвешенная категория состояния $\geq 1,51 - < 4,50$)

с утраченной устойчивостью (средневзвешенная категория состояния $\geq 4,51$)

устойчивое (средневзвешенная категория состояния $< 1,50$)

2.4 Причины ослабления, повреждения, средневзвешенная категория состояния: Засуха (код 830); Рекреационная нагрузка (код 701), средневзвешенная категория состояния насаждения 3,00 (сильно ослабленное).

2.4.1. Заселено (отработано) стволовыми вредителями:

Вид вредителя	Порода	Встречаемость заселенных деревьев, % от запаса породы	Встречаемость отработанных деревьев,% от запаса породы	Степень заселения лесного насаждения (слабая, средняя, сильная)
1	2	3	4	5
Лубоед сосновый большой (код 38)	С	-	-	-

2.4.2. Повреждение огнем:

Вид пожара	Порода	Состояние корневых лап		Состояние корневой шейки		Высушивание луба		Обугленность древесины более 1/3 высоты ствола	
		процент поврежден ных огнём корней	процент деревьев с данном повреж- дением	обугленн ость древесины корневой шейки по окружности (1/4; 2/4;3/4; более 3/4)	процент деревьев с данном повреж- дением	по окружност и (1/4; 2/4;3/4; более 3/4)	процент деревьев с данном повреж- дением	по окружност и ствола (менее 1/2; более 1/2)	процент деревьев с данном поврежд ением
1	2	3	4	5	6	7	8	9	10
-	-	-	-	-	-	-	-	-	-

2.4.3. Поражено болезнями:

Болезнь/ возбудитель	Порода	Встречаемость, % от запаса насаждения	Степень поражения лесного насаждения (слабая, средняя, сильная)
1	2	3	4
-	-	-	-

2.5. Выборке подлежит 40,6 % деревьев, в том числе:

без признаков ослабления %

ослабленных %

сильно ослабленных %

усыхающих %

свежего сухостоя 1,5 %,

свежего ветровала %,

свежего бурелома %,
старого сухостоя 4,0 %,
старого ветровала 17,5 %,
старого бурелома 17,6 %,

2.6. Полнота лесного насаждения после уборки деревьев, подлежащих рубке, составит – 0,3. Критическая полнота для данной категории лесных насаждений и преобладающей породы - не лимитируется.

ЗАКЛЮЧЕНИЕ к инструментальному обследованию участка.

С целью предотвращения негативных процессов, снижения ущерба от их воздействия назначено: Проведение санитарно-оздоровительного мероприятия в виде уборки неликвидной древесины, так как существует угроза пожарной опасности и возникновения очагов вредных организмов, что может привести к гибели лесного насаждения.

Участковое лесничество	Урочище (дача)	Квартал	Выдел	Площадь выдела, га	Лесопатологический выдел	Площадь лесопатологического выдела, га	Вид мероприятия	Площадь мероприятия, га	Породы	Доля выбираемой древесины по запасу, %	Рекомендуемый срок проведения мероприятий
1	2	3	4	5	6	7	8	9	10	11	12
Тольяттинское		6	1	14,5			УНД	14,5	Дн, Кл, Ос, С	40,6	2024- 2026

Ведомость временной пробной площади и абрис участка леса прилагаются (приложение 2 и 3 к акту).

Рекомендации по проведению мероприятий, не относящихся к мероприятию по предупреждению распространения вредных организмов: нет.

Дата проведения обследования: 21.06.2024

Дата составления документа: 02.07.2024

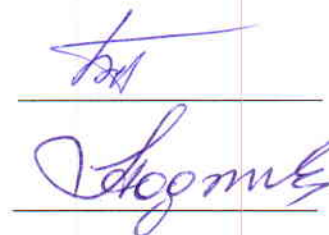
Исполнитель работ по проведению лесопатологического обследования:

Организация: МКУ «Тольяттинское лесничество».

Лесничий МКУ «Тольяттинское лесничество»
Безбородов С.В.

Директор МКУ «Тольяттинское лесничество»
Подгорнов А.А.

Телефон 8(8482)70-50-8



Приложение 1
к акту лесопатологического обследования

Ведомость участков леса с выявленными несоответствиями таксационным описаниям

Субъект Российской Федерации Самарская область Лесничество (городские леса) Тольяттинское
 Участковое лесничество Тольяттинское Урочище (лесная дача)

Год проведения лесосурьютства	Номер квартала	Номер выдела	Площадь выдела, га	Целевое назначение лесов	Категория защитных лесов	ОЗУ	Источник данных	Номер лесопатологического выдела	Площадь лесопатологического выдела, га	Таксационная характеристика										Заложено пробных площадей	
										состав	порода	возраст, лет	средняя высота, м	средний диаметр, см	тип леса	полнота	бонитет	запас, куб. м/га	количество, шт.	общая площадь, га	
2013	6	1	14,5	Защитные	Городские леса	ОЗУ: Памятник природы, ООПТ: «Ставропольский сосняк»	ТО	8	9	10	11	12	13	14	15	16	17	18	19	20	21
											8Дн1Кл1Ос+В +Дн+Ос+С	Дн Кл Ос В Дн С	70	18	24	СДПР	0,7	3	180		
	6	1	14,5	Защитные	Городские леса	ОЗУ: Памятник природы, ООПТ: «Ставропольский сосняк»	Ф				5Дн2Кл2Ос1С	Дн Кл Ос С	70	18	32	СДПР	0,3	3	67 - сырораствующий, 60 - сухостой, ветровал, бурелом	3	1,20

Условные обозначения:

ТО - таксационные описания; Ф - фактическая характеристика лесного насаждения

Исполнитель работ по проведению лесопатологического обследования:

Лесничий МКУ «Тольяттинское лесничество» Безбородов С.В.

должность, Ф.И.О.

Директор МКУ «Тольяттинское лесничество» Подгорнов А.А.

должность, Ф.И.О.


 подпись
 подпись

Результаты проведения лесопатологического обследования лесных насаждений за _____ (месяц)

Субъект Российской Федерации Самарская область Лесничество (городские леса) Тольяттинское
Участковое лесничество Тольяттинское Урочище (лесная дача)

Номер квартала	Номер выдела	Площадь выдела, га	Целевое назначение лесов	Категория защитных лесов	ОЗУ	Номер лесопатологического выдела	Площадь лесопатологического выдела, га	Таксационная характеристика Лесного насаждения								Число деревьев на временной пробной площади	Распределение деревьев по категориям состояния, % от запаса												Причина ослабления, повреждения	Подлежит рубке, % от запаса	Назначенные мероприятия									
								состав	порода	возраст	средняя высота, м	средний диаметр, см	тип леса	полнота	бонитет		запас, куб. м/га	без признаков ослабления	ослабленные		сильно ослабленные		усыхающие		свежий сухой	свежий ветровал	свежий бурелом	старый сухой			старый ветровал	старый бурелом	вид	площадь, га						
1	2	3	4	5	6	7	8	9	10	11	12	13	14	15	16	17	18	19	20	21	22	23	24	25	26	27	28	29	30	31	32	33	34	35	36	УИД	14,5			
																	86	29	12			16		5					6	12	17	830	38							
									Дл								64	61	12			3							13	11	830	24								
									Ос								86	41	12			3							27	17	830	44								
									С								47	14	4			2							10	35	35	830	80							
6	1	14,5	Защитные	Городские леса	ОЗУ: «Савропольский сосняк»				Всего:	70	18	32	СДП	3			283	36,3	11,2			9,4		2,5				4,0	17,5	17,6	830	40,6								

Условные обозначения: Н – деревья не подлежат рубке; Р – деревья подлежат рубке.
Исполнитель работ по проведению лесопатологического обследования:

Лесничий МКУ «Тольяттинское лесничество» Безбородов С. В.

должность, Ф.И.О.

Директор МКУ «Тольяттинское лесничество» Подгорнов А.А.

должность, Ф.И.О.

Дата составления документа 08.09.2024

Телефон 8(8482)70-50-80


подпись

подпись

ВРЕМЕННАЯ ПРОБНАЯ ПЛОЩАДЬ №

1.1. Субъект Российской Федерации Самарская область

Лесничество (городские леса) Тольяттинское участковое лесничество Тольяттинское

Квартал 6 Выдел 1 Площадь 14,5 га.

Лесопатологический выдел _____ Площадь лесопатологического выдела _____ га.

1.2. Метод перече́та:

Сплошной, ленты пере́чета, круговые площадки постоянного радиуса, реласкопические площадки.

Количество лент/ площадок 3 шт. Размеры площадок (длина*ширина/радиус) 400*10, 400*10, 400*10 м.

Размер временной площади: 1,20 га.

1.3. Фактическая таксационная характеристика насаждения:

Состав 5Дн2Кл2Ос1С возраст 70 лет; тип леса СДТР полнота 0,3

Бонитет 3 запас на га 67 - сырорастущий, 60 – сухостой, ветровал, бурелом куб.м.

Возобновление -

1.4. Номер очага вредных организмов _____

Тип очага вредных организмов: эпизодический, хронический.

Фаза развития очага вредных организмов: начальная, нарастания численности, собственно вспышка, кризис.

1.5. Причина ослабления, повреждения насаждения и время: Засуха (код 830); Рекреационная нагрузка (код 701).

1.6. Состояние насаждения: Насаждение с нарушенной устойчивостью, сильно ослабленное.

Средневзвешенная категория состояния насаждения: 3,00.

1.7. Назначенное мероприятия: УНД

Исполнитель работ по проведению лесопатологического обследования:

Лесничий МКУ «Тольяттинское лесничество»

Безбородов С. В.

должность, Ф.И.О.

Директор

МКУ «Тольяттинское лесничество» Подгорнов А. А.

должность, Ф.И.О.



подпись



подпись

Дата составления документа 08.07.2024 Телефон 8(8482)70-50-80

ВЕДОМОСТЬ ПЕРЕЧЕТА ДЕРЕВЬЕВ

Порода: Дуб (разряд высот IV). СКС породы – 3,11

Ступени толщины, см	Количество деревьев по категориям состояния, шт.																	Всего деревьев по ступеням толщины	
	1		2		3		4		5		5 (а,б,в)			5 (г,д,е)			шт./куб.м	в т.ч. подлежат рубке. %	
	Н	З	Н	З	Н	З	Н	З	Н	З	Н	З	О	Н	З	О			
1	2	3	4	5	6	7	8	9	10	11	12	13	14	15	16	17	18	19	
8																			
12																			
16																			
20																			
24	7				3				5					5			15	5,70	5,8
28	6		2		4				7					7			19	10,64	8,1
32	7		4		5				8					8			24	18,48	9,3
36	5		1		1		2		8		1			7			17	17,34	9,3
40	2		2		2		1		4		1			3			11	14,30	4,7
44																			
48																			
52																			
56																			
Итого, шт.	27		9		15		3		32		2			30			86		
Итого, м ³	19,1 1		7,82		10, 85		3,3 4		25, 34		2,3 2			23,0 2			66,46		
Итого, % от запаса по породе	29		12		16		5		38		3			35			100		38

Причины назначения в рубку деревьев категорий состояния:

_____ 1

_____ 2

_____ 3

_____ 4

Условные обозначения: Н – не заселено (не поражено, не повреждено), З – заселено стволовыми вредителями (поражено болезнями, повреждено огнем), О – отработано вредителями.

ВЕДОМОСТЬ ПЕРЕЧЕТА ДЕРЕВЬЕВ

Порода: Осина (разряд высот III). СКС породы – 2,94

Ступени толщины, см	Количество деревьев по категориям состояния, шт.																	Всего деревьев по ступеням толщины	
	1		2		3		4		5		5 (а,б,в)			5 (г,д,е)			шт./куб.м	в т.ч. подлежат рубке, %	
	Н	З	Н	З	Н	З	Н	З	Н	З	Н	З	О	Н	З	О			
1	2	3	4	5	6	7	8	9	10	11	12	13	14	15	16	17	18	19	
8																			
12	14																14	0,98	
16	18		7		1				4					4			30	4,80	4,7
20	11		4		2				7					7			24	6,72	8,1
24	4		1						8					8			13	5,85	9,3
28									5					5			5	3,20	5,8
32																			
36																			
40																			
44																			
48																			
52																			
56																			
Итого, шт.	47		12		3				24					24			86		
Итого, м ³	8,74		2,69		0,7 2				9,4					9,4			21,55		
Итого, % от запаса по породе	41		12		3				44					44			100		44

Причины назначения в рубку деревьев категорий состояния:

_____ 1

_____ 2

_____ 3

_____ 4

Условные обозначения: Н – не заселено (не поражено, не повреждено), З – заселено стволовыми вредителями (поражено болезнями, повреждено огнем), О – отработано вредителями.

ВЕДОМОСТЬ ПЕРЕЧЕТА ДЕРЕВЬЕВ

Порода: Клен (разряд высот III). СКС породы – 2,14

Ступени толщины, см	Количество деревьев по категориям состояния, шт.																	Всего деревьев по ступеням толщины	
	1		2		3		4		5		5 (а,б,в)			5 (г,д,е)			шт./куб.м	в т.ч. подлежат рубке, %	
	Н	З	Н	З	Н	З	Н	З	Н	З	Н	З	О	Н	З	О			
1	2	3	4	5	6	7	8	9	10	11	12	13	14	15	16	17	18	19	
8																			
12																			
16	7								5					5			12	1,92	7,8
20	9		2		1				6					6			18	4,86	9,4
24	10		3		1				3					3			17	7,14	4,7
28	6		2						4					4			12	7,44	6,3
32	5																5	4,25	
36																			
40																			
44																			
48																			
52																			
56																			
Итого, шт.	37		7		2				18					18			64		
Итого, м ³	15,7 2		3,04		0,6 9				6,1 6					6,16			25,61		
Итого, % от запаса по породе	61		12		3				24					24			100		24

Причины назначения в рубку деревьев категорий состояния:

_____ 1

_____ 2

_____ 3

_____ 4

Условные обозначения: Н – не заселено (не поражено, не повреждено), З – заселено стволовыми вредителями (поражено болезнями, повреждено огнем), О – отработано вредителями.

ВЕДОМОСТЬ ПЕРЕЧЕТА ДЕРЕВЬЕВ

Порода: Сосна (разряд высот III). СКС породы – 4,28

Ступени толщины, см	Количество деревьев по категориям состояния, шт.																	Всего деревьев по ступеням толщины	
	1		2		3		4		5		5 (а,б,в)			5 (г,д,е)			шт./куб.м	в т.ч. подлежат рубке, %	
	Н	З	Н	З	Н	З	Н	З	Н	З	Н	З	О	Н	З	О			
1	2	3	4	5	6	7	8	9	10	11	12	13	14	15	16	17	18	19	
8																			
12																			
16																			
20																			
24									7							7	7	3,08	14,9
28	1								9							9	10	6,30	19,1
32	2		2		1				8							8	13	10,92	17,0
36	3								9							9	12	13,08	19,1
40									5							5	5	6,85	10,6
44																			
48																			
52																			
56																			
Итого, шт.	6		2		1				38							38	47		
Итого, м ³	5,58		1,68		0,8 4				32, 13							32,13	40,23		
Итого, % от запаса по породе	14		4		2				80							79,87	100		80

Причины назначения в рубку деревьев категорий состояния:

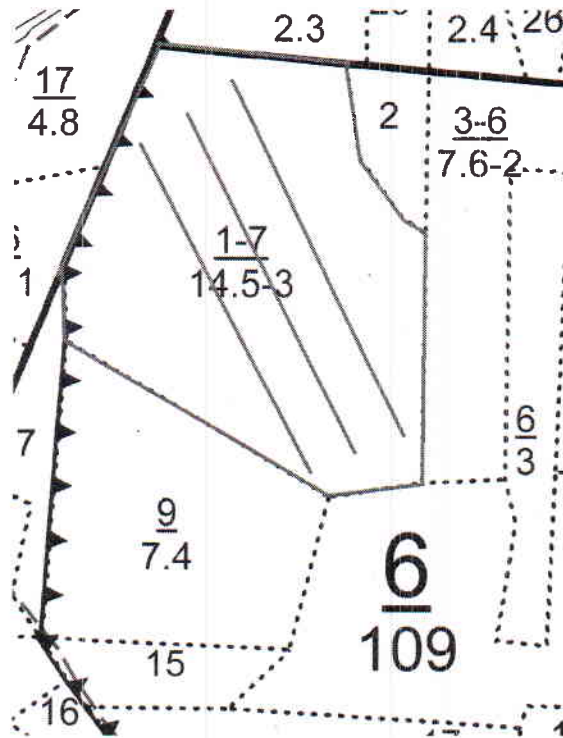
_____ 1

_____ 2

_____ 3

_____ 4

Абрис участка леса
квартал 6 выдел 1 площадь 14,5 га,
Тольяттинского участкового лесничества,
УНД
Масштаб 1:10 000



Условные обозначения:

————— - граница лесного участка, намеченного под УНД.

№ квартала	№ выдела	№ лесопатологического выдела	Размеры ленты (круговой площадки) перечета				Координаты начала, конца и поворотных точек лент перечета / центров круговых площадок перечета				
			№ ленты (площадки)	Длина, м	Ширина, м	Радиус, м		Площадь, га			
6	1		1	400	10		0,40	53.52799	49.35944	53.52550	49.35809
			2	400	10		0,40	53.52783	49.35527	53.52494	49.39785
			3	400	10		0,40	53.52768	49.35503	53.52480	49.35763
Итого:						1,20					

Пространственное размещение лесопатологических выделов

Номера точек	Координаты	Румбы линий	Длина, м

Исполнитель работ по проведению лесопатологического обследования:

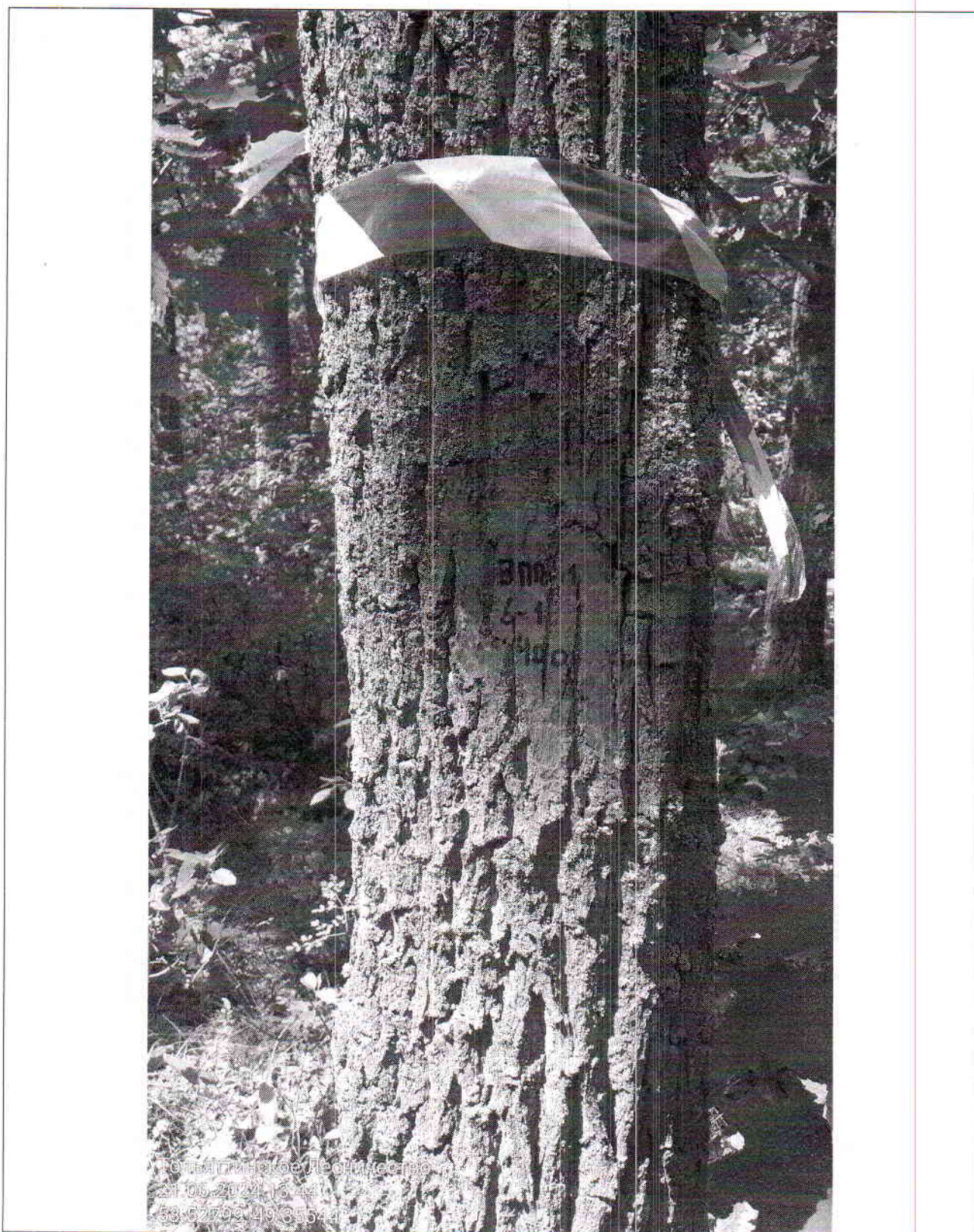
Лесничий МКУ «Тольяттинское лесничество» Безбородов С. В.

Директор МКУ «Тольяттинское лесничество»

Подгорнов А.А.

Дата составления документа 04.04.2021 Телефон 8(8482)70-50-8

Материалы фотофиксации
Тольяттинское лесничество, Тольяттинское участковое лесничество,
квартал 6 выдел 1 площадь 14,5 га





Тольяттинское Лесничество

21.06.2024 13:20

53.5248, 49.35763

Неизвестная дорога, Тольятти, Самарская обл., 445030



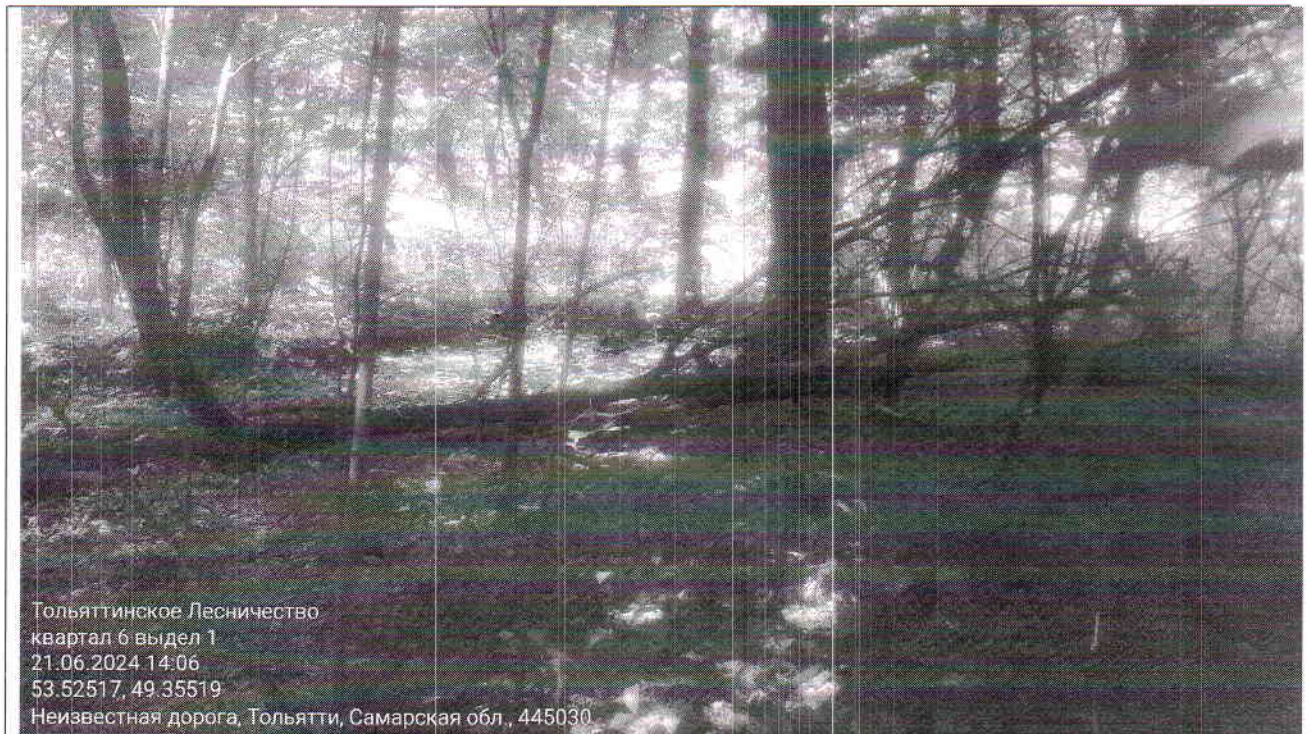
Тольяттинское Лесничество

21.06.2024 13:49

53.52783, 49.35527

Неизвестная дорога, Тольятти, Самарская обл., 445030



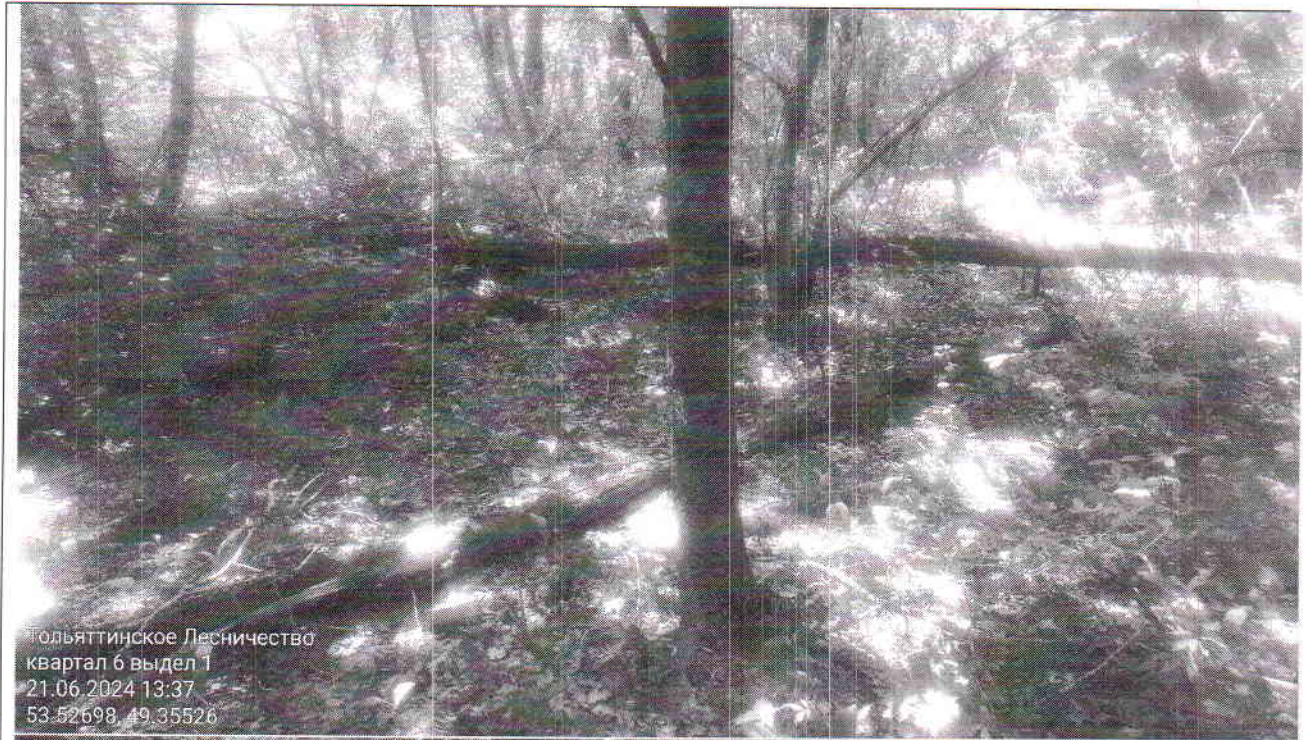




Тольяттинское Лесничество
квартал № выдел 1
21.06.2024 14:03
+7 8265 49 3557
Неизвестная дорога, Тольятти, Самарская обл., 445030



Тольяттинское Лесничество
квартал № выдел 1
21.06.2024 13:40
+7 8265 49 3557



Тольяттинское Лесничество
квартал 6 выдел 1
21.06.2024 13:37
53.52698, 49.35526



Тольяттинское Лесничество
квартал 6 выдел 1
21.06.2024 13:39
53.52728, 49.3561



Исполнитель работ по проведению лесопатологического обследования:

Лесничий МКУ «Тольяттинское лесничество»
Безбородов С. В.
Директор МКУ «Тольяттинское лесничество»
Подгорнов А.А.