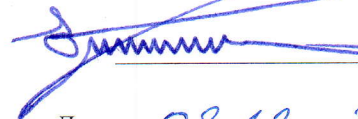


УТВЕРЖДАЮ:

Руководитель департамента
городского хозяйства администрации
городского округа Тольятти

 В.А. Ерин

Дата 02.12.2019

Акт
лесопатологического обследования № 25
лесных насаждений Тольяттинского лесничества
городского округа г. Тольятти
Самарской области

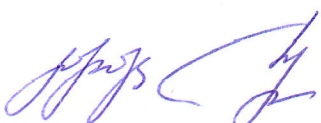
Способ лесопатологического обследования: Инструментальный

Место проведения:

Участковое лесничество	Урочище (дача)	Квартал (кварталы)	Выдел/л.п.выдел	Площадь, га
Тольяттинское	-	7	15/-	3,8

Лесопатологическое обследование проведено на общей площади 3,8 га.

ОЗУ - особо защитные участки, запрещено проведение ССР (статья ЛК РФ 119 п. 4.1)



2. Инструментальное обследование лесного участка.
Уч. лесничество: Тольяттинское, участок: Кв. 7 вид. 15 ЛП выдел: -

2.1. Фактическая таксационная характеристика лесного насаждения не соответствует таксационному описанию. Причины несоответствия:

уточнение характеристик при инструментальном обследовании.

Ведомость лесных участков с выявленными несоответствиями таксационным описаниям приведена в приложении 1 к данному Акту.

2.2. Состояние насаждений: с нарушенной устойчивостью.

Причины повреждения: засуха (код 830), воздействия шквалистых и ураганных ветров прошлых лет, повлекшие слом стволов деревьев (код 822), трутовик ложный дубовый и дуболюбивый (код 360), воздействия сильных ветров прошлых лет, повлекшие наклон более 10°, изгиб или вывал деревьев (код 821). Данные причины определены по следующим признакам: усыхание < 1/4 ветвей в кроне прошлых лет (код 111), механические повреждения слом ствола под кроной пр. лет (код 218), наличие плодовых тел на стволе (код 801), механические повреждения обрыв корней (вывал) прошлых лет (код 206), усыхание от 1/4 до 1/2 ветвей в кроне прошлых лет (код 112).

Заселено (отработано) стволовыми вредителями:

Вид вредителя	Порода	Встречаемость (% заселенных деревьев)	Степень заселения лесного насаждения (слабая, средняя, сильная)
-	-	-	-

Повреждено огнем:

Вид пожара	Порода	Состояние корневых лап		Состояние корневой шейки		Подсушивание луба	
		процент поврежденных огнем корней	процент деревьев с данным повреждением	ожог корневой шейки по окружности (1/4; 2/4; 3/4; более 3/4)	процент деревьев с данным повреждением	по окружности (1/4; 2/4; 3/4; более 3/4)	процент деревьев с данным повреждением
-	-	-	-	-	-	-	-

Поражено болезнями:

Вид болезни	Порода	Встречаемость (% пораженных деревьев)	Степень поражения лесного насаждения (слабая, средняя, сильная)
трутовик ложный дубовый и дуболюбивый	Дн	2,44	единичная

2.3. Выборке подлежит 11 % деревьев по запасу.

в том числе:

- ослабленных 0 %
- сильно ослабленных 0 %
- усыхающих 0 %
- свежего сухостоя 0 %.
- свежего ветровала 0 %.
- свежего бурелома 0 %.
- старого сухостоя 0 %.
- старого ветровала 3 %.
- старого бурелома 8 %.
- аварийных 0 %.

2.4. Полнота лесного насаждения после уборки деревьев, подлежащих рубке, составит 0,5.

Снижение полноты насаждения не произойдет, так как уборке подлежат деревья категорий "старый ветровал" и "старый бурелом", которые при расчете фактической полноты не учитывались. Критическая полнота для данной категории лесных насаждений составляет: не лимитируется.

ЗАКЛЮЧЕНИЕ

С целью предотвращения негативных процессов или снижения ущерба от их воздействия в квартале 7 выделе 15 на площади 3,8 га, СКС насаждения 1.61, назначается УНД, так как более 90% от объема выбираемой древесины является неликвидом.

Участковое лесничество	Урочище (дача)	Квартал	Выдел	Площадь выдела, га	Вид мероприятия	Площадь мероприятия, га	Порода	Выбираемый запас на выдел, куб. м	Крайние сроки проведения
Тольяттинское	-	7	15	3,8	УНД	3,8	С, Дн, В, Кл	71	2020 год

Ведомость перечета деревьев, назначенных в рубку, и абрис лесного участка прилагаются (приложение 2 и 3 к данному акту).

Меры по обеспечению возобновления: -.

Мероприятия, необходимые для предупреждения повреждения или поражения смежных

насаждений: при оставлении (хранении) заготовленной древесины в лесах в весенне-летний период на срок более 30 дней необходимо принять меры по предохранению ее от заселения стволовыми вредителями. Сроки запрета хранения (оставления) в лесу неокоренной (незащищенной) заготовленной древесины по лесным районам установлены согласно пункту 16 Постановления Правительства Российской Федерации от 20.05.2017 № 607 г. «О Правилах санитарной безопасности в лесах» (приложение № 2).

Сведения для расчета степени повреждения:
год образования старого сухостоя: 2015г.

основные причины повреждения древесины: трутовик ложный дубовый и дуболюбивый, воздействия шквалистых и ураганных ветров прошлых лет, повлекшие слом стволов деревьев, воздействия сильных ветров прошлых лет, повлекшие наклон более 10°, изгиб или вывал деревьев.

Дата проведения обследований: 19.08.2019 года.

Дата составления документа: 04.09.2019 года.

Исполнитель работ по проведению лесопатологического обследования:
инженер-лесопатолог филиала ФБУ "Рослесозащита"- "Центр защиты леса Оренбургской области"
Камышова Л.В.



Ведомость лесных участков с выявленными несоответствиями таксационным описаниям

Источник данных	Год проведения лесопроцедуры	Номер квартала	Номер выдела	Площадь выдела, га	Целевое назначение лесов	Категория защитных лесов	Номер лесопатологического выдела	Площадь лесопатологического выдела, га	Таксационная характеристика										Заложено пробных площадей	
									состав	попорода	возраст, лет	средняя высота, м	средний диаметр, см	тип леса	тип условий местопрорастания	плотность	бонитет	запас, куб. м/га	количество, шт.	общая площадь, га
ТО	2013	7	15	3,8	Защитные	Горючие леса (ОЗУ)	-	-	6/III/С1С+ В	Дуб низкоствольный	70	18	28	СДПР	В2	0,5	3	160	-	-
Ф	2019	7	15	3,8	Защитные	Горючие леса (ОЗУ)	-	-	5С4/III/Кл+ В+Лп	Сосна, дуб низкоствольный, клен, вяз, липа	70	18	26	СДПР	В2	0,5	3	170	1	0,305

Примечание:

ТО - таксационные описания

Ф - фактическая характеристика лесного насаждения

Исполнитель работ по проведению лесопатологического обследования:

инженер-лесопатолог филиала ФБУ "Рослесозащита" - "Центр защиты леса Оренбургской области"

Камышова Л.В.



Результаты проведения лесопатологического обследования
лесных насаждений за сентябрь 2019 года.

Субъект Российской Федерации: Самарская область. Лесничество (лесопарк): Тольяттинское.
Участковое лесничество: Тольяттинское. Урочище (лесная дача):

1	2	3	4	5	6	7	Таксационная характеристика лесного насаждения								17	Распределение деревьев по категориям состояния, % от запаса										31	32	Наименование мероприятия							
							8	9	10	11	12	13	14	15		16	17	18	19	20	21	22	23	24	25			26	27	28	29	30	31	32	33
номер квартала	номер выдела	площадь выдела, га	лесное назначение лесов	категория защитных лесов	номер лесопатологического выдела	площадь лесопатологического выдела, га	состав	попада	возраст	средняя высота, м	средний диаметр, см	тип леса	полнота	бонитет	запас, куб. м/га	число деревьев на пробе, шт.	без признаков ослабления	ослабленные	сильно ослабленные	ухватящиеся	свежий сухойстой	старый сухойстой	свежий ветровал	старый ветровал	свежий бурелом	старый бурелом	аварийные деревья	признаки повреждения деревьев	доля поврежденных деревьев, %	причина ослабления, повреждения	полный рубке, %	вид	наименование мероприятия		
7	15	3,8	Защитные	Городские леса (ОЗУ)			С4Длн1Кл+В-Лп*									17	18	19	20	21	22	23	24	25	26	27	28	29	30	31	32	33	34		
							Всего	70	18	26*	СДПР	0,5	3	170*		123	74	15					3		8			111, 218, 801, 206, 821, 112	26	830, 822, 360, 821, 821	11				
							С	-	-	-	-	-	-	-	-	14	75	11				7			7			111, 218, 822, 821, 206	25	830, 822, 821, 821	14				
							Лп	-	-	-	-	-	-	-	-	39	66	23						11				111, 801, 218	34	830, 360, 822, 822	11			УИД	3,8
							Кл	-	-	-	-	-	-	-	-	45	99					1										1			
							В	-	-	-	-	-	-	-	-	21	65	5	3			9			18			218, 206, 111, 112	35	822, 821, 830, 830	27				
							Лп	-	-	-	-	-	-	-	-	4	100														0				

Показатели, не соответствующие таксационному описанию отмечаются «*». Расшифровка кодов причин и признаков указана в акте.

Исполнитель работ по проведению лесопатологического обследования:
инженер-лесопатолог филиала ФБУ "Рослесозащита" - "Центр защиты леса Оренбургской области"

Степан

Камышова Л.В.

Дата составления документа: 04.09.2019 года. Телефон: 8 (3532) 70-20-89.

Ведомость перечета деревьев назначенных в рубку

ВРЕМЕННАЯ ПРОБНАЯ ПЛОЩАДЬ № _____

Субъект Российской Федерации: Самарская область.

Лесничество (лесопарк): Тольяттинское. Участковое лесничество: Тольяттинское. Квартал: 7. Выдел: 15.

Площадь: 3,8 га., Площадь мероприятия: 3,8 га.

Номер очага вредных организмов: б/н. Размер пробной площади: 0,305 га.

Таксационная характеристика:

тип леса: СДТР; состав: 5С4Дн1Кл+В+Лп; возраст: 70 лет; бонитет: 3.

полнота: 0,5; запас на га: 170; возобновление: отсутствует.

Время и причина ослабления лесного насаждения:

Причины повреждения: засуха (код 830), воздействия шквалистых и ураганных ветров прошлых лет, повлекшие слом стволов деревьев (код 822), трутовик ложный дубовый и дуболюбивый (код 360), воздействия сильных ветров прошлых лет, повлекшие наклон более 10°, изгиб или вывал деревьев (код 821). Данные причины определены по следующим признакам: усыхание < 1/4 ветвей в кроне прошлых лет (код 111), механические повреждения слом ствола под кроной пр. лет (код 218), наличие плодовых тел на стволе (код 801), механические повреждения обрыв корней (вывал) прошлых лет (код 206), усыхание от 1/4 до 1/2 ветвей в кроне прошлых лет (код 112).

Тип очага вредных организмов: -

Фаза развития очага вредных организмов: -

Состояние лесного насаждения, намечаемые мероприятия:

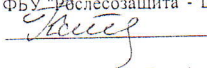
Состояние насаждений: с нарушенной устойчивостью. СКС насаждения 1,61.

Намечаемое мероприятие: УНД.

Исполнитель работ по проведению лесопатологического обследования:

инженер-лесопатолог филиала ФБУ "Рослесозащита" - "Центр защиты леса Оренбургской области"

Камышова Л.В.



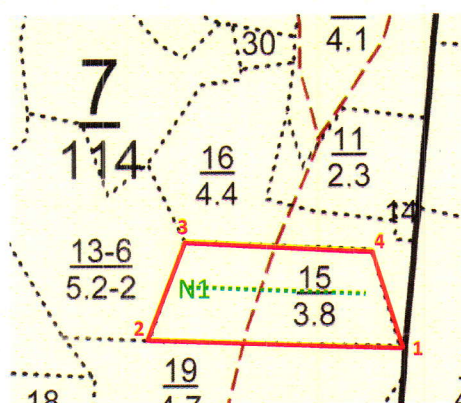
Дата составления документа: 04.09.2019 года. Телефон: 8 (3532) 70-20-89.

Абрис лесного участка
 Тольяттинское лесничество
 Тольяттинское участковое лесничество
 Квартал 7, выдел 15
 Площадь лесотаксационного выдела – 3,8 га
 Площадь ЛПО – 3,8 га
 Вид мероприятия: УНД – 3,8 га

Масштаб 1:10 000

С

Ю



Номер выдела	Ленты (круговой площадки) перечета				
	№ ленты (площадки)	Длина, м	Ширина, м	Радиус, м	Площадь, га
15	1	305	10		0,305
Итого					0,305

Номера точек	Координаты	Румбы линий	Длина, м
1(привязка к квартальному столбу)->2	N 53.521491°/E 49.382200°	ЮЗ 89°	347
2->3	N 53.521456°/E 49.377014°	СВ 18°	128
3->4	N 53.522563°/E 49.377650°	В	250
4->1	N 53.522563°/E 49.381507°	ЮВ 20°	128

Условные обозначения:

границы участка (границы СОМ) — ;

расположение ленточного перечета - - - - - ;

номера поворотных (координатных) точек 1-4

номер ленты N1

Исполнитель работ по проведению лесопатологического обследования:

инженер-лесопатолог Камышова Л.В. Л.В. Камышова

Дата составления документа 04.09.2019 г. Телефон 8 (3532) 70-20-89