

УТВЕРЖДАЮ:
Исполняющий обязанности
руководителя
департамента городского
хозяйства администрации
городского округа Тольятти

_____ С.Г.Соловьев
подпись Ф.И.О.
« 2 » _____ 2026 г.

Акт обследования аварийных деревьев № 19

лесных насаждений Тольяттинского лесничества (городские леса)
Самарской области (субъект РФ)

Место проведения

Участковое лесничество	Урочище (дача)	Квартал (кварталы)	Выдел (выделы)
Тольяттинское		49	50

ПЕРЕЧЕТНАЯ ВЕДОМОСТЬ АВАРИЙНЫХ ДЕРЕВЬЕВ, НАЗНАЧЕННЫХ В РУБКУ

№ дер	Координаты	Порода	Высота, м	Диаметр, см	Запас, куб. м	Структурные изъяны, характеризующие аварийность дерева	Мероприятия	Сроки проведения мероприятия
1	2	3	4	5	6	7	8	9
1	N-53.47422 E-49.33421	Сосна	25	52	2,380	Аварийное сырораствующее дерево, имеет наклон более 10° в сторону асфальтированной дороги общего пользования, дорожно-тропиночной сети, объектов инфраструктуры городского пляжа (туалет), стоянку автомобилей. При ветровых нагрузках существует угроза падения всего дерева или его части и причинения вреда здоровью и имуществу граждан, юридическим лицам.	Рубка аварийного дерева	2026-2027
2	N-53.45114 E-49.27722	Сосна	25	48	2,020	Аварийное сырораствующее дерево, имеет наклон более 10° в сторону асфальтированной и грунтовой дороги общего пользования, дорожно-тропиночной сети, объектов инфраструктуры городского пляжа, стоянку автомобилей. При ветровых нагрузках существует угроза падения всего дерева или его части и причинения вреда здоровью и имуществу граждан, юридическим лицам.	Рубка аварийного дерева	2026-2027
3	N-53.40783 E-49.23923	Сосна	25	52	2,380	Аварийное сухостойное дерево – старый сухостой (дерево, полностью утратившее жизнеспособность), имеет наклон более 10° в сторону асфальтированной и грунтовой дороги общего пользования, дорожно-тропиночной сети, объектов инфраструктуры городского пляжа, стоянку	Рубка аварийного дерева	2026-2027

2

						автомобилей. В кроне сухие ветви, наличие механических повреждений сухобочин, кора разрушена, на стволе и ветвях имеются вылетные отверстия насекомых, стволовые вредители вылетели. При ветровых нагрузках существует угроза падения всего дерева или его части и причинения вреда здоровью и имуществу граждан, юридических лиц.		
4	N-53.46855 E-49.27155	Сосна	25	44	1,680	Аварийное сырораствующее дерево, имеет наклон более 10° в сторону грунтовой дороги общего пользования (дорога на городской пляж), дорожно-тропиночной сети. При ветровых нагрузках существует угроза падения всего дерева или его части и причинения вреда здоровью и имуществу граждан, юридическим лицам.	Рубка аварийного дерева	2026-2027
5	N-53.43726 E-49.10812	Сосна	25	48	2,020	Аварийное сухостойное дерево – старый сухостой (дерево, полностью утратившее жизнеспособность), имеет наклон более 10° в сторону грунтовой дороги общего пользования (дорога на городской пляж), дорожно-тропиночной сети. В кроне сухие ветви, наличие механических повреждений сухобочин, кора разрушена, на стволе и ветвях имеются вылетные отверстия насекомых, стволовые вредители вылетели. При ветровых нагрузках существует угроза падения всего дерева или его части и причинения вреда здоровью и имуществу граждан, юридических лиц.	Рубка аварийного дерева	2026-2027
6	N-53.44491 E-49.27651	Сосна	25	48	2,020	Аварийное сырораствующее дерево, имеет наклон более 10° в сторону асфальтированной и грунтовой дороги общего пользования, дорожно-тропиночной сети, объектов инфраструктуры городского пляжа, стоянку автомобилей. При ветровых нагрузках существует угроза падения всего дерева или его части и причинения вреда здоровью и имуществу граждан, юридическим лицам.	Рубка аварийного дерева	2026-2027
7	N-53.43227 E-49.27185	Сосна	22	40	1,300	Аварийное сырораствующее дерево, имеет наклон более 10° в сторону асфальтированной и грунтовой дороги общего пользования, дорожно-тропиночной сети, объектов инфраструктуры городского пляжа, стоянку автомобилей. При ветровых нагрузках существует угроза падения всего дерева или его части и причинения вреда здоровью и имуществу граждан, юридическим лицам.	Рубка аварийного дерева	2026-2027

8	N-53.44692 E-49.10552	Сосна	25	52	2,380	Аварийное сухостойное дерево – старый сухостой (дерево, полностью утратившее жизнеспособность), имеет наклон более 10° в сторону асфальтированной и грунтовой дороги общего пользования, дорожно-тропиночной сети, объектов инфраструктуры городского пляжа, стоянку автомобилей. В кроне сухие ветви, наличие механических повреждений сухобочин, кора разрушена, на стволе и ветвях имеются вылетные отверстия насекомых, стволы вредители вылетели. При ветровых нагрузках существует угроза падения всего дерева или его части и причинения вреда здоровью и имуществу граждан, юридических лиц.	Рубка аварийного дерева	2026-2027
---	--------------------------	-------	----	----	-------	---	-------------------------	-----------

Заключение:

С целью предотвращения негативных процессов или снижения ущерба от их воздействия: требуется своевременное проведение мероприятия по уборке аварийно-опасных деревьев, угрожающих падению на асфальтированную и грунтовую дорогу общего пользования, дорожно-тропиночную сеть, объекты инфраструктуры городского пляжа, стоянку автомобилей.

При ветровых нагрузках существует угроза падения всего дерева или его части и причинения вреда здоровью и имуществу граждан, юридическим лицам.

Приложения:

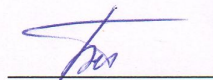
1. Материалы фотофиксации (приложение № 1 к акту обследования аварийных деревьев) на 16 л. в 1 экз.;
2. Дефектная ведомость на выполнение работ по уборке аварийного дерева № 1,2,3,4,5,6,7,8 (квартал 49 выдел 50) на 8 л. в 1 экз.

Исполнитель работ по проведению обследования:

Лесничий леса

МКУ «Тольяттинское лесничество» Безбородов С.В.

должность, Ф.И.О.


подпись

Мастер леса

МКУ «Тольяттинское лесничество» Кочетовски А.С.

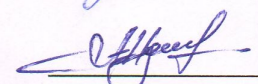
должность, Ф.И.О.


подпись

Мастер леса

МКУ «Тольяттинское лесничество» Изюменко А.В.

должность, Ф.И.О.

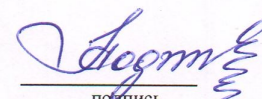

подпись

Директор

МКУ «Тольяттинское лесничество»

должность, Ф.И.О.

Подгорнов А.А.


подпись

Дата составления документа 28.05.26 г. Телефон 8(8482) 70-50-80

Материалы фотофиксации
квартал 49 выдел 50 Тольяттинское участковое лесничество

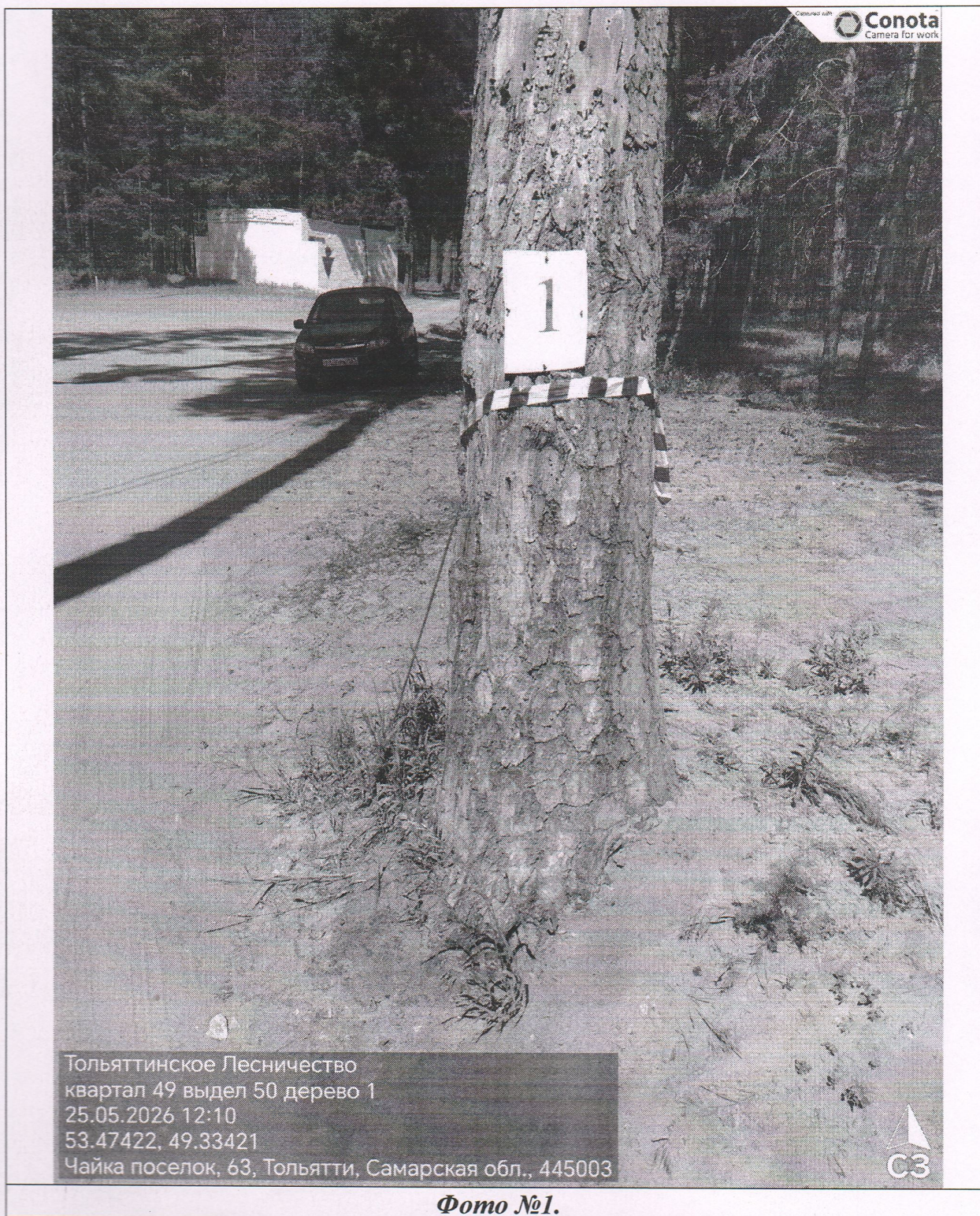


Фото №1.

дерево 1



Тольяттинское Лесничество
квартал 49 выдел 50 дерево 1
25.05.2026 12:10
53.47413, 49.33426
Чайка поселок, 63, Тольятти, Самарская обл., 445003



Фото №2.



Тольяттинское Лесничество
квартал 49 выдел 50 дерево 2
25.05.2026 12:30
53.45114, 49.27722
Самарская обл., 445057



Фото № 3

дерево 2



Тольяттинское Лесничество
квартал 49 выдел 50 дерево 2
25.05.2026 12:31
53.43333, 49.27228
Самарская обл., 445057



Фото № 4



Тольяттинское Лесничество
квартал 49 выдел 50 дерево 3
25.05.2026 12:33
53.40783, 49.23923
Самарская обл., 445163



Фото № 5

дерево 3



Тольяттинское Лесничество
квартал 49 выдел 50 дерево 3
25.05.2026 12:34
53.39979, 49.17701
Unnamed Road, Березовка, Самарская обл., 446740



Ю

Фото № 6



Тольяттинское Лесничество
квартал 49 выдел 50 дерево 4
25.05.2026 12:43
53.46855, 49.27155
Самарская обл., 445057



10

Фото № 7

дерево 4



Тольяттинское Лесничество
квартал 49 выдел 50 дерево 4
25.05.2026 12:44
53.44062, 49.27538
Самарская обл., 445057



Ю

Фото № 8



Тольяттинское Лесничество
квартал 49 выдел 50 дерево 5
25.05.2026 12:50
53.43726, 49.10812
Самарская обл., 446733

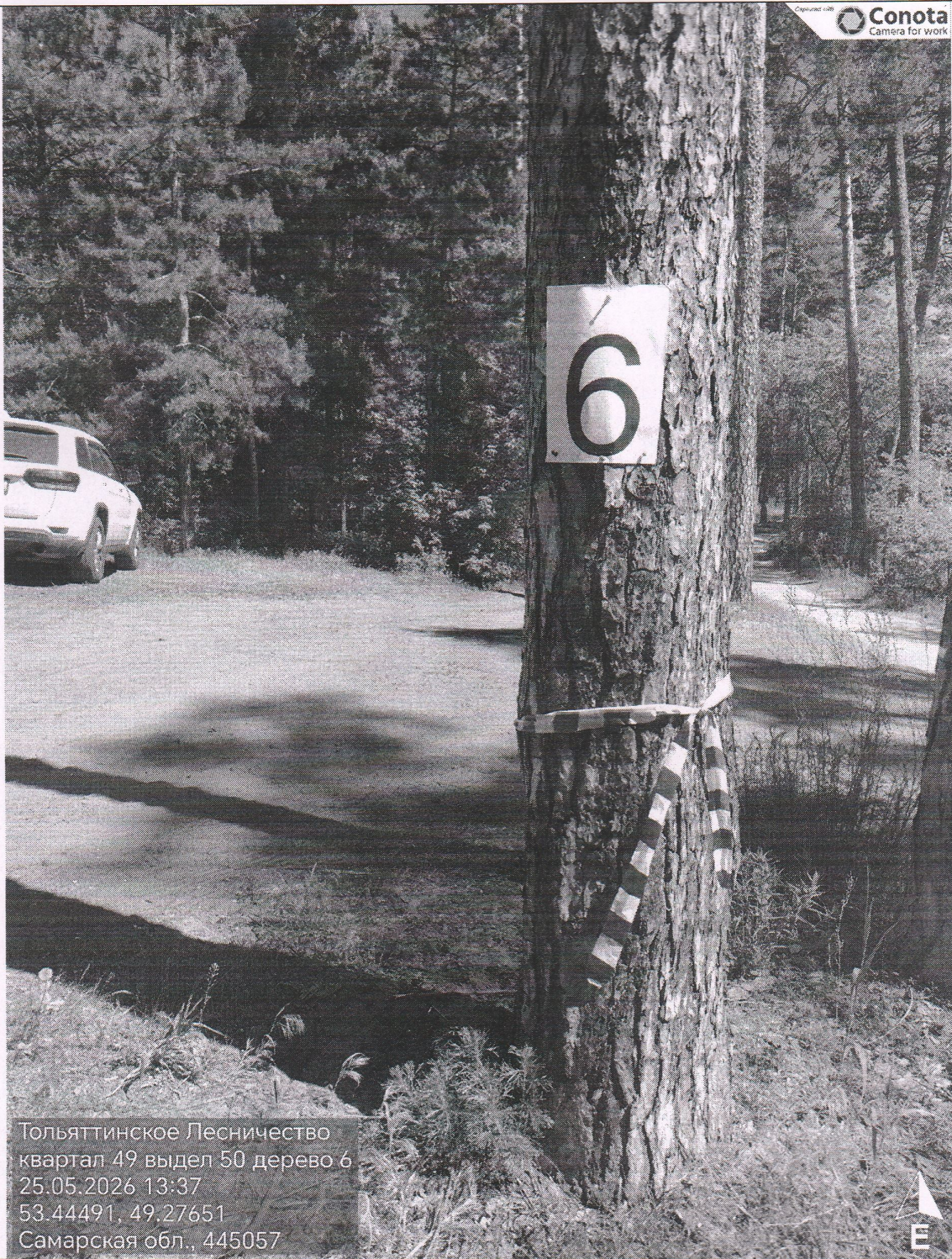
Фото № 9

дерево 5



Тольяттинское Лесничество
квартал 49 выдел 50 дерево 5
25.05.2026 12:50
53.45001, 49.10532
Самарская обл., 446733

Фото № 10



Тольяттинское Лесничество
квартал 49 выдел 50 дерево 6
25.05.2026 13:37
53.44491, 49.27651
Самарская обл., 445057

Фото № 11

дерево 6



Тольяттинское Лесничество
квартал 49 выдел 50 дерево 6
25.05.2026 13:36
53.46658, 49.27258
Самарская обл., 445057

Фото № 12



Тольяттинское Лесничество
квартал 49 выдел 50 дерево 7
25.05.2026 13:38
53.43227, 49.27185
Самарская обл., 445057



Фото № 13

гепебо 7



Тольяттинское Лесничество
квартал 49 выдел 50 дерево 7
25.05.2026 13:39
53.40229, 49.22115

Фото № 14



Тольяттинское Лесничество
квартал 49 выдел 50 дерево 8
25.05.2026 13:57
53.44692, 49.10552

Фото 15

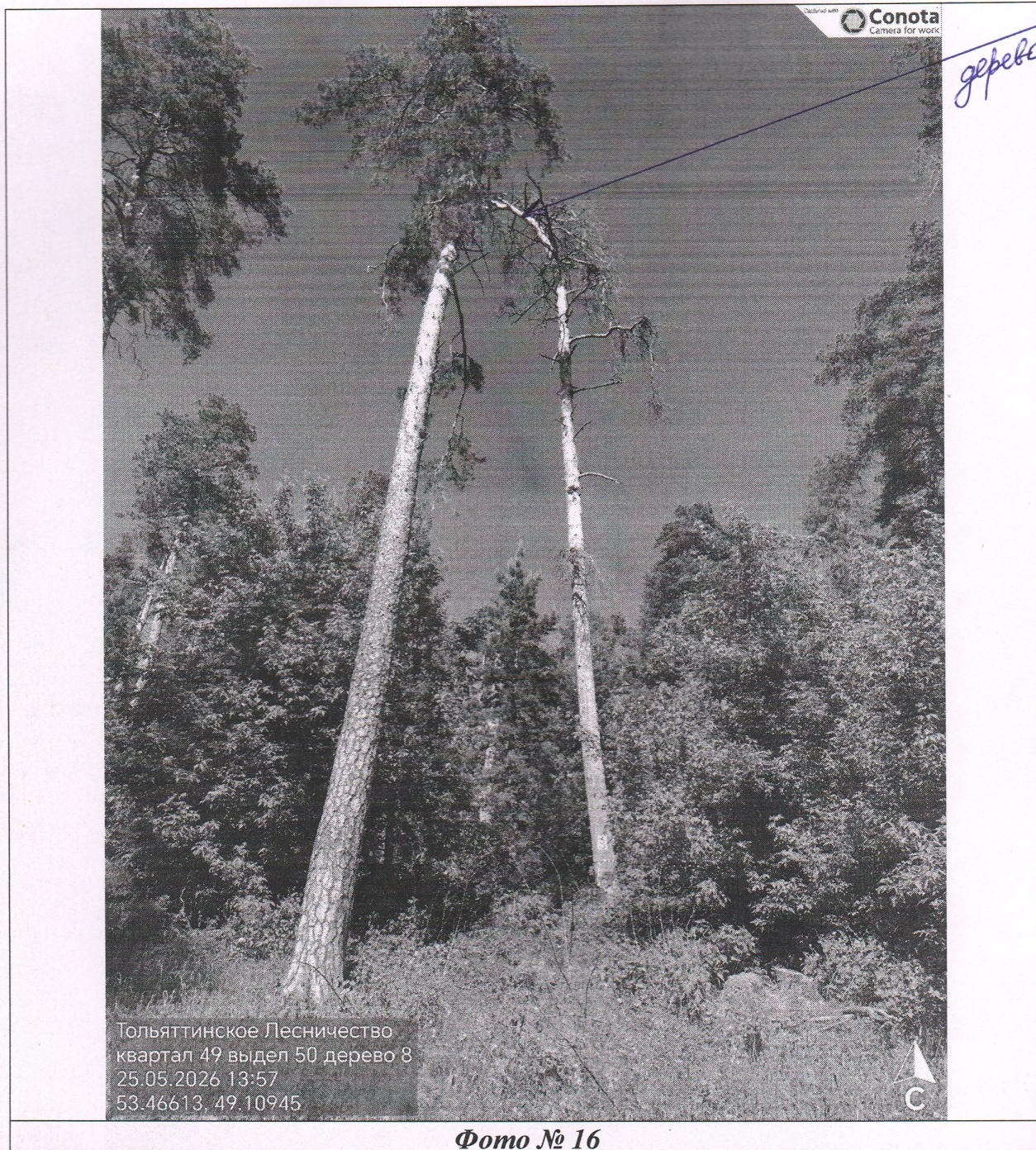


Фото № 16

Исполнитель работ по проведению обследования аварийных деревьев:

Мастер леса

МКУ «Тольяттинское лесничество» Кочетовски А.С.

(должность, Ф.И.О.)

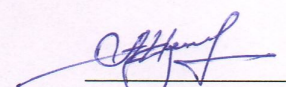


подпись

Мастер леса

МКУ «Тольяттинское лесничество» Изюменко А.В.

(должность, Ф.И.О.)



подпись