

**ИП РЫЖОВА Ю.А.**

**ПРОЕКТ МЕЖЕВАНИЯ  
ТЕРРИТОРИИ**

северо-восточная часть кадастрового квартала 63:09:0302049,  
ограниченная улицей Новозаводской и бульваром 50 лет Октября, вблизи  
здания, имеющего адрес: б-р 50 лет Октября, д. 58

**ТОМ 1 (книга)  
Основная часть**

Тольятти  
2022г.

для СЛУЖЕБНОГО ПОЛЬЗОВАНИЯ ЭКЗ. № \_\_\_\_\_

**ИП РЫЖОВА Ю.А.**

СРО КИ Ассоциация "ОБЪЕДИНЕНИЕ КАДАСТРОВЫХ  
ИНЖЕНЕРОВ" уникальный реестровый номер кадастрового  
инженера в реестре членов СРО КИ N1584;  
адрес: г.Тольятти, ул. Бныкина, 16-Б, тел.+7-9276168040.

Заказчик: АВТАЕВА НАТАЛЬЯ АНАТОЛЬЕВНА

## ПРОЕКТ МЕЖЕВАНИЯ ТЕРРИТОРИИ

СЕВЕРО-ВОСТОЧНАЯ ЧАСТЬ КАДАСТРОВОГО КВАРТАЛА  
63:09:0302049, ОГРАНИЧЕННАЯ УЛИЦЕЙ НОВОЗАВОДСКОЙ И  
БУЛЬВАРОМ 50 ЛЕТ ОКТЯБРЯ, ВБЛИЗИ ЗДАНИЯ, ИМЕЮЩЕГО  
АДРЕС: Б-Р 50 ЛЕТ ОКТЯБРЯ, Д. 58

ИП РЫЖОВА Ю.А.

/ Рыжова Ю.А. /

ТОЛЬЯТТИ

2022Г.

## Содержание

Содержание	3
Пояснительная записка	4
Нормативные ссылки	5
1 Основная часть проекта межевания территории. Текстовая часть	7
1.1 1.1.Перечень и сведения о площади образуемых земельных участков, в том числе возможные способы их образования	12
1.2 Перечень и сведения о площади образуемых земельных участков, которые будут отнесены к территориям общего пользования или имуществу общего пользования, в том числе в отношении которых предполагаются резервирование и (или) изъятие для государственных или муниципальных нужд	14
1.3 Вид разрешенного использования образуемых земельных участков	15
1.4 Сведения о характерных точках границ образуемых земельных участках	18
1.5 Целевое назначение лесов, вид (виды) разрешенного использования лесного участка, количественные и качественные характеристики лесного участка, сведения о нахождении лесного участка в границах особо защитных участков лесов (в случае, если подготовка проекта межевания территории осуществляется в целях определения местоположения границ образуемых и (или) изменяемых лесных участков)	30
1.6 Сведения о границах территории, в отношении которой утвержден проект межевания, содержащие перечень координат характерных точек этих границ в системе координат, используемой для ведения Единого государственного реестра недвижимости	31
2 Проект межевания территории. Графическая часть	32
2.1 Чертеж межевания территории. 1 этап	33
2.2 Чертеж межевания территории. 2 этап	34
2.3 Чертеж межевания территории. 3 этап	35
2.4 Чертеж границы территории подлежащей межеванию	36
2.5 Чертеж межевания территории. Охранные зоны инженерных коммуникаций	37

## Пояснительная записка

Подготовка проекта межевания территории северо-восточная часть кадастрового квартала 63:09:0302049, ограниченная улицей Новозаводской и бульваром 50 лет Октября, вблизи здания, имеющего адрес: б-р 50 лет Октября, д. 58. (далее по тексту – «Проект межевания территории») осуществляется в 3 этапа.

Общая площадь в границах межевания составляет 0.99 га.

Стоящие на учете в Едином государственном реестре недвижимости земельные участки в границах настоящего Проекта, а также смежные с ними, имеют категорию земель «Земли населенных пунктов», виды разрешенного использования согласно действующим «Правилам землепользования и застройки городского округа Тольятти».

В границах рассматриваемой территории, а также на прилегающих территориях, объекты культурного наследия отсутствуют. Публичные сервитуты отсутствуют.

Проект выполнен на геодезической основе, подготовленной ООО "ГК Проект-Регион" (г. Тольятти) масштаба 1:500 в 2022г.

Разработка проекта межевания территории осуществляется на основании Задания на разработку документации по планировке территории, согласованного И.о. руководителя департамента градостроительной деятельности А.Н. Винник 07.07.2022г.: определение местоположения границ образуемых и изменяемых земельных участков.

В соответствии с "Градостроительным кодексом Российской Федерации» на Чертеже межевания территории отражается:

- красные линии, утвержденные в составе проекта планировки территории, или красные линии, утверждаемые, изменяемые проектом межевания территории – изменения не вносятся, на Чертеже не отражены;
- линии отступа от красных линий в целях определения мест допустимого размещения зданий, строений, сооружений – в соответствии с Правилами землепользования и застройки г.о.Тольятти не подлежат ограничению (соответствуют границам земельных участков);



**При разработке проектного решения в качестве основной законодательной базы и устанавливающих технические требования нормативов использовались:**

1. "Градостроительный кодекс Российской Федерации" от 29.12.2004 N 190-ФЗ (ред. от 02.07.2021) (с изм. и доп., вступ. в силу с 01.10.2021);
2. "Земельный кодекс Российской Федерации" от 25.10.2001 N 136-ФЗ (ред. от 02.07.2021) (с изм. и доп., вступ. в силу с 01.09.2021);
3. Федеральный закон от 24.07.2007 N 221-ФЗ (ред. от 11.06.2021) "О кадастровой деятельности" (с изм. и доп., вступ. в силу с 01.09.2021);
4. Федеральный закон от 06.10.2003 N 131-ФЗ (ред. от 01.07.2021) "Об общих принципах организации местного самоуправления в Российской Федерации" (с изм. и доп., вступ. в силу с 30.09.2021);
5. Закон Самарской области от 12.07.2006 N 90-ГД (ред. от 23.07.2021) "О градостроительной деятельности на территории Самарской области" (принят Самарской Губернской Думой 05.07.2006);
6. Решением Думы городского округа Тольятти Самарской обл. от 24 декабря 2008 г. N 1059 (последние изменения от 20.10.2021 N 1072) «О Правилах землепользования и застройки городского округа Тольятти»».
7. СП 42.13330.2016 «Градостроительство. Планировка и застройка городских и сельских поселений. Актуализированная редакция СНиП 2.07.01-89\* (с Изменениями № 1,2)».

## 1. Основная часть проекта межевания территории. Текстовая часть

Цель разработки проекта: Определение местоположения границ образуемых и изменяемых земельных участков в целях дальнейшего обслуживания, эксплуатации и благоустройства объектов капитального строительства в 3 этапа:

1 этап: образование земельных участков путем раздела земельного участка с кадастровым номером 63:09:0302049:1, условные обозначения вновь образованных земельных участков 63:09:0302049:ЗУ1, 63:09:0302049:ЗУ2. Исходный земельный участок с кадастровым номером 63:09:0302049:1 расположен в двух территориальных зонах: ПК-3 и на территории общего пользования.

В результате раздела границ земельного участка:

-часть земельного участка, площадью 183 кв.м. с кадастровым номером 63:09:0302049:1 перераспределяется в пользу муниципального образования городского округа Тольятти, условное обозначение вновь образованного земельного участка - 63:09:0302049:ЗУ2. (рис. 1)

Границы вновь образованных земельных участков с условными обозначениями 63:09:0302049:ЗУ1, 63:09:0302049:ЗУ2 были сформированы в соответствии с нормами Земельного Кодекса РФ Ст.11.9 п.7, где сказано, что «Не допускается образование земельного участка, границы которого *пересекают границы территориальных зон*, лесничеств, лесопарков, за исключением земельного участка, образуемого для проведения работ по геологическому изучению недр, разработки месторождений полезных ископаемых, размещения линейных объектов, гидротехнических сооружений, а также водохранилищ, иных искусственных водных объектов». В результате данной процедуры раздела земельного участка с кадастровым номером 63:09:0302049:1, сохраняется принадлежность вновь образованных земельных участков к одной территориальной зоне: 63:09:0302049:ЗУ1 - к территориальной зоне ПК-3, 63:09:0302049:ЗУ2 - к территории общего пользования.

2 этап: образование земельного участка путем объединения земельного участка с условным обозначением 63:09:0302049:ЗУ1, площадью 4502 кв.м. и

земельного участка с кадастровым номером 63:09:0302049:3, площадью 1000 кв.м., условное обозначение вновь образованного земельного участка - 63:09:0302049:ЗУ3. (рис.2);

3 этап: образование земельных участков путем перераспределения земельного участка с кадастровым номером 63:09:0302049:21, площадью 2778 кв.м. и земельного участка с условным обозначением 63:09:0302049:ЗУ3, площадью 4502 кв.м., условные обозначения вновь образованных земельных участков - 63:09:0302049:ЗУ4, 63:09:0302049:ЗУ5.

В результате перераспределения границ:

1. часть земельного участка 63:09:0302049:21, площадью 125 кв.м. (63:09:0302049:21/п1 - площадью 98 кв.м. и 63:09:0302049:21/п2 - площадью 27 кв.м.) перераспределяется в пользу земельного участка с условным номером 63:09:0302049:ЗУ3 (2 этап), условное обозначение вновь образованного земельного участка площадью 4627 кв.м. - 63:09:0302049:ЗУ4;
2. оставшаяся часть земельного участка (63:09:0302049:21/п3, площадью 2653 кв.м.) образует вновь образованный земельный участок с условным обозначением - 63:09:0302049:ЗУ5. (рис. 3)

Рис. 1

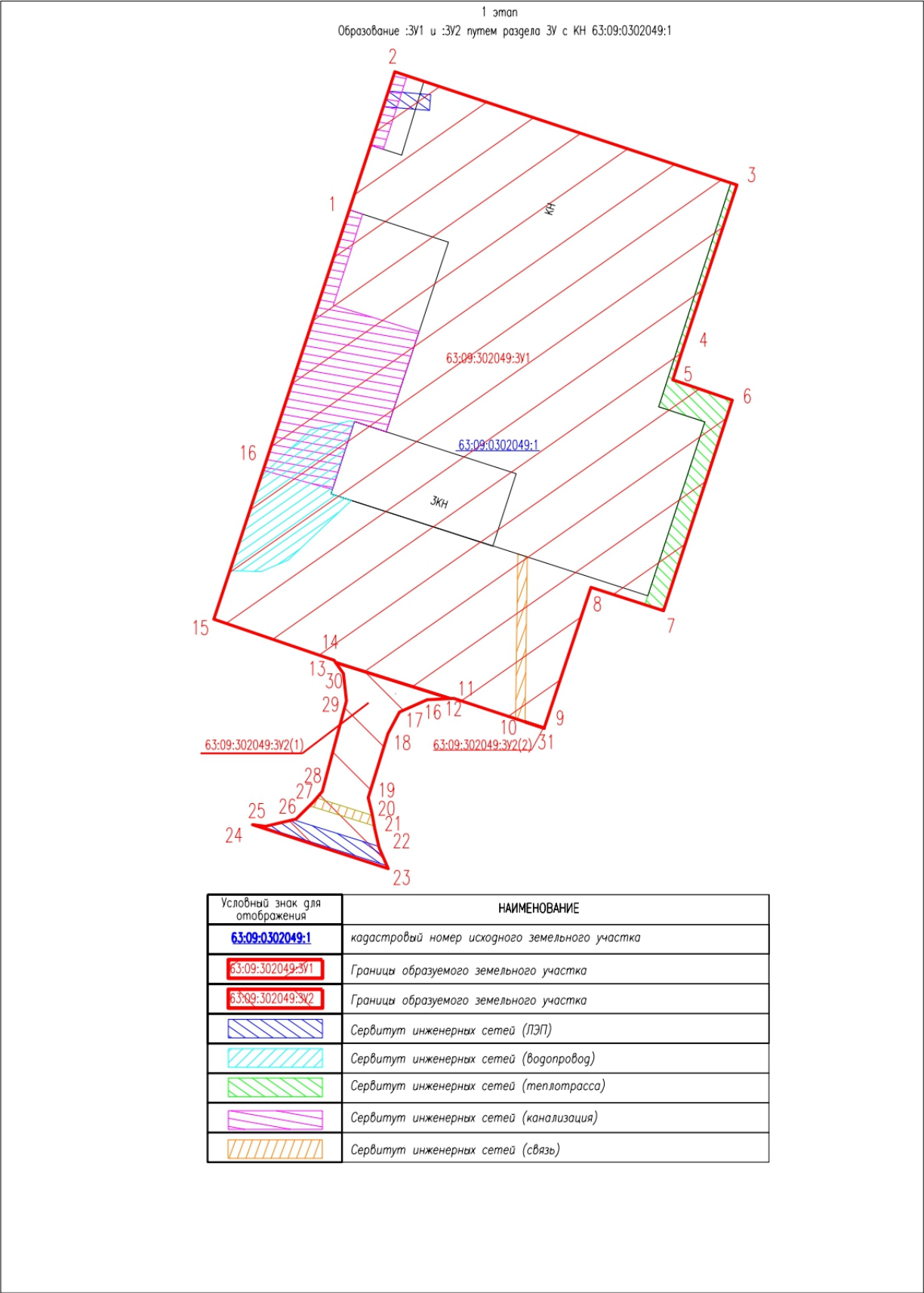


рис. 2

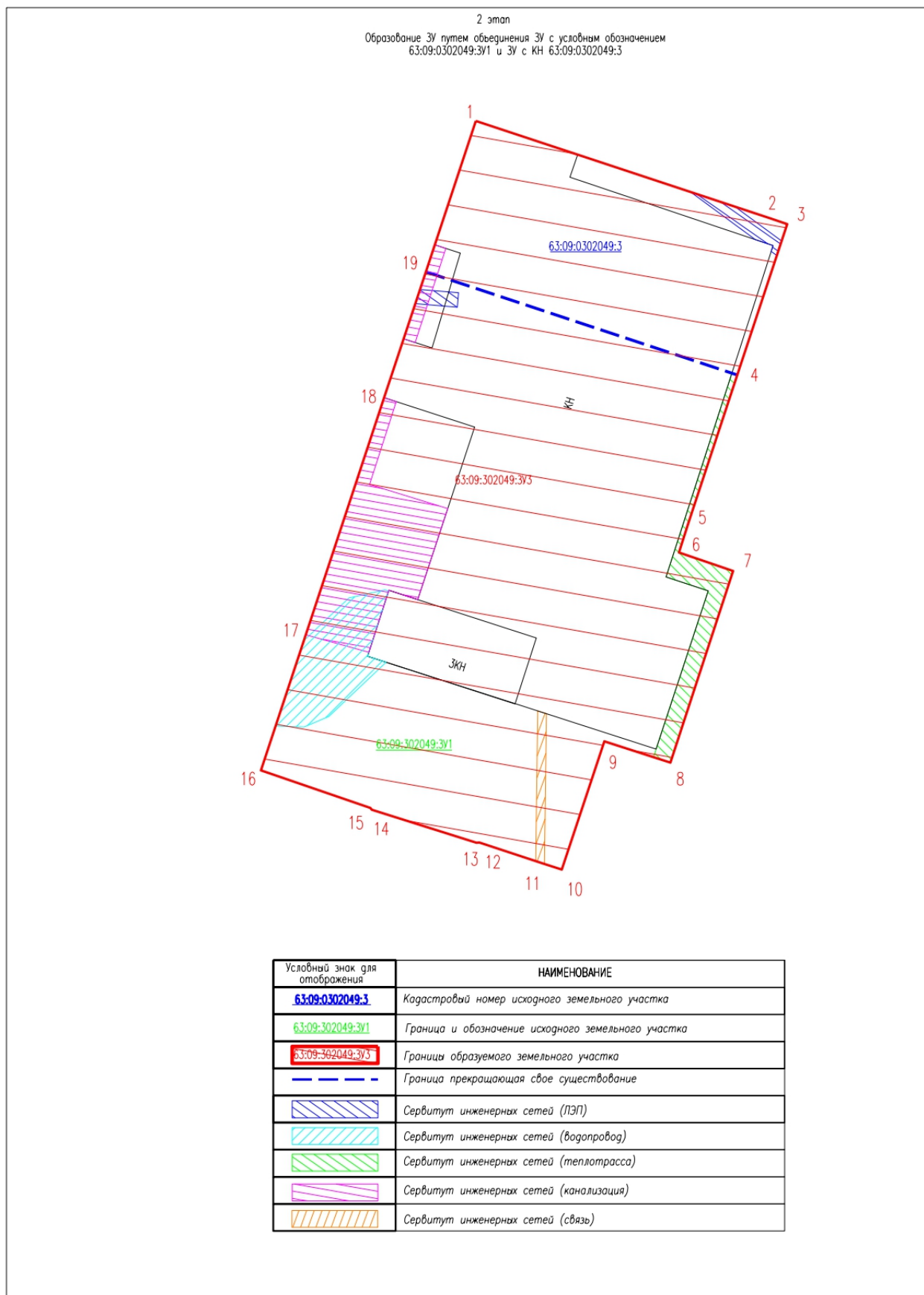
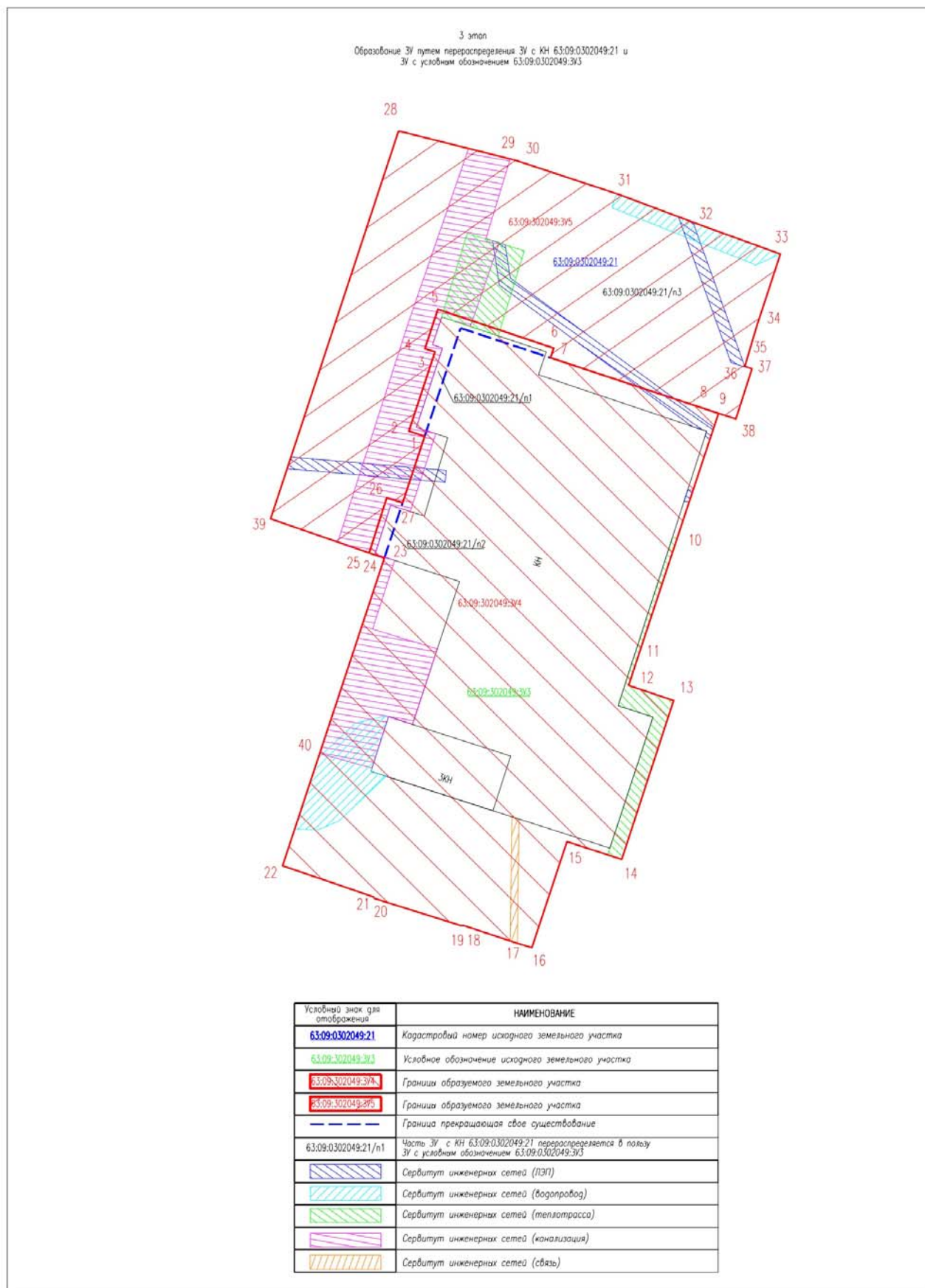


рис. 3



Размеры и расположение земельных участков устанавливаются в соответствии с разработанными проектными решениями территории в границах образуемых земельных участков.

Анализ существующего состояния проводился на основании Кадастрового плана территории кадастрового квартала № 99/2022/453366361 от 05.05.2022г.

Геодезические координаты формируемого земельного участка приведены в ведомости координат узловых точек с точностью до 0.01м в системе координат МСК-63.

Предусмотренное формирование земельного участка планируется для предоставления физическим и юридическим лицам.

## 1.1 Перечень и сведения о площади образуемых земельных участков, в том числе возможные способы их образования

Образуемые земельные участки:

1 этапа с условными обозначениями 63:09:0302049:ЗУ1 образованный путем раздела земельного участка с кадастровым номером 63:09:0302049:1;

2 этапа с условным обозначением 63:09:0302049:ЗУ3 образованный путем объединения земельного участка с условным обозначением 63:09:0302049:ЗУ1 и земельного участка с кадастровым номером 63:09:0302049:3;

3 этапа с условными обозначениями 63:09:0302049:ЗУ4, 63:09:0302049:ЗУ5 образованные путем перераспределения земельного участка с кадастровым номером 63:09:0302049:21 и земельного участка с условным обозначением 63:09:0302049:ЗУ3,

расположены в территориальной зоне ПК-3 - Зона промышленных объектов IV - V классов опасности. Согласно пп. 1, 2. п. 4 ст. 52 Правил землепользования и застройки г.о. Тольятти, минимальная и максимальная площадь - не подлежит ограничению настоящими Правилами.

Образуемый земельный участок 1 этапа с условным обозначением 63:09:0302049:ЗУ2 образованный путем раздела земельного участка с кадастровым номером 63:09:0302049:1, расположен в границах территорий общего пользования, действие градостроительного регламента не распространяется.

Категории земель, входящих в границы межевания, представлены землями населенных пунктов.

Перечень основных показателей земельных участков представлены в таблице 1:

Таблица 1

Обозначение участков	Способ образования	Площадь, м <sup>2</sup>
1	2	3
<b>1 этап</b>		
63:09:0302049:ЗУ1	Образование земельного участка путем раздела	3502
63:09:0302049:ЗУ2	Образование земельного участка путем раздела	183



<b>2 этап</b>		
63:09:0302049: ЗУ3	Образование земельного участка путем объединения	4502
<b>3 этап</b>		
63:09:0302049: ЗУ4	Образование земельного участка путем перераспределения	4627
63:09:0302049: ЗУ5	Образование земельного участка путем перераспределения	2653

**1.2 Перечень и сведения о площади образуемых земельных участков, которые будут отнесены к территориям общего пользования или имуществу общего пользования, в том числе в отношении которых предполагаются резервирование и (или) изъятие для государственных или муниципальных нужд**

Образуемый земельный участок с условным обозначением 63:09:0302049:ЗУ2 площадью 183 кв.м., будет относиться к территории общего пользования.

### 1.3 Вид разрешенного использования образуемого земельного участка

Вновь образуемые земельные участки в три этапа, предусмотренные проектом межевания территории в целях дальнейшего обслуживания, эксплуатации и благоустройства объектов капитального строительства сформированы на землях имеющие категорию земель «Земли населенных пунктов», виды разрешенного использования выбраны согласно действующим «Правилам землепользования и застройки городского округа Тольятти».

Перечень основных показателей образуемых земельных участков представлены в таблице 2:

Таблица 2

Обозначение участков	Вид разрешенного использования	Территориальная зона	Категория земель
1	2	3	4
<b>1 этап</b>			
63:09:03020 49:3У1	Обслуживание автотранспорта (4.9)	ПК-3	земли населенных пунктов
63:09:03020 49:3У2	Земельный участок (территории) общего пользования (12.0)	Территория общего пользования	земли населенных пунктов
<b>2 этап</b>			
63:09:03020 49:3У3	Обслуживание автотранспорта (4.9)	ПК-3	земли населенных пунктов
<b>3 этап</b>			
63:09:03020 49:3У4	Обслуживание автотранспорта (4.9)	ПК-3	земли населенных пунктов
63:09:03020 49:3У5	Обслуживание автотранспорта (4.9)	ПК-3	земли населенных пунктов

Также планируется образовать части земельных участков (сервитут) для эксплуатации линейных объектов - связь, ЛЭП, теплотрасса, водопровод, канализация, сведения об образуемых частях земельных участков представлены в таблице 3:

Таблица 3

№ п/п	наименование	условное обозначение	площадь, кв.м.
1 этап			
земельный участок		63:09:0302049:ЗУ1	3502
1	связь	:ЗУ1/чзу1	25.28
2	ЛЭП	:ЗУ1/чзу2	11.14
3	теплотрасса	:ЗУ1/чзу3	109.55
4	водопровод	:ЗУ1/чзу4	156.37
5	канализация	:ЗУ1/чзу5	295
		:ЗУ1/чзу5(1)	278.87
		:ЗУ1/чзу5(2)	16.10
земельный участок		63:09:0302049:ЗУ2	183
1	связь	:ЗУ2/чзу1	9.56
2	ЛЭП	:ЗУ2/чзу2	27.73
2 этап			
земельный участок		63:09:0302049:ЗУ3	4502
1	связь	:ЗУ3/чзу1	25.28
2	ЛЭП	:ЗУ3/чзу2	32.91
		:ЗУ3/чзу2(1)	11.14
		:ЗУ3/чзу2(2)	21.77
3	теплотрасса	:ЗУ3/чзу3	109.55
4	водопровод	:ЗУ3/чзу4	156.37
5	канализация	:ЗУ3/чзу5	301.35
		:ЗУ3/чзу5(1)	278.87
		:ЗУ3/чзу5(2)	22.48
3 этап			
земельный участок		63:09:0302049:ЗУ4	4627
1	связь	:ЗУ4/чзу1	25.28
2	ЛЭП	:ЗУ4/чзу2	32.91
		:ЗУ4/чзу2(1)	11.14
		:ЗУ4/чзу2(2)	21.77
3	теплотрасса	:ЗУ4/чзу3	119.54
		:ЗУ4/чзу3(1)	109.55
		:ЗУ4/чзу3(2)	9.99

4	водопровод	:ЗУ4/чзу4	156.37
5	канализация	:ЗУ4/чзу5	343.65
земельный участок		63:09:0302049:ЗУ5	2653
1	ЛЭП	:ЗУ5/чзу1	168.33
		:ЗУ5/чзу1(1)	50.95
		:ЗУ5/чзу1(2)	76.07
		:ЗУ5/чзу1(3)	41.31
2	теплотрасса	:ЗУ5/чзу2	137.6
3	водопровод	:ЗУ5/чзу3	76.88
4	канализация	:ЗУ5/чзу4	497.35

#### 1.4 Сведения о характерных точках границ образуемых земельных участках

##### 1 ЭТАП:

Сведения об образуемых земельных участках образованных путем раздела земельного участка с кадастровым номером 63:09:0302049:1

Обозначение характерных точек границ	X	Y
<b>63:09:0302049:3У1</b>		
1	424789.75	1326941.19
2	424807.32	1326947.00
3	424793.04	1326990.10
4	424772.27	1326983.25
5	424768.47	1326982.02
6	424765.90	1326989.53
7	424739.36	1326980.86
8	424742.30	1326971.71
9	424724.56	1326965.83
10	424725.34	1326963.35
11	424728.29	1326954.42
12	424728.27	1326954.01
13	424732.82	1326939.53
14	424733.09	1326939.34
15	424738.28	1326924.18
16	424757.54	1326930.55
1	424789.75	1326941.19
<b>63:09:0302049:3У2</b>		
13	424732.82	1326939.53
12	424728.27	1326954.01
16	424728.12	1326951.05
17	424726.58	1326947.57
18	424723.84	1326946.12
19	424715.78	1326943.64
20	424713.77	1326944.13
21	424711.90	1326944.46
22	424709.48	1326945.01
23	424706.83	1326946.16
24	424712.36	1326929.05

25	424712.17	1326930.70
26	424713.08	1326934.53
27	424715.17	1326936.64
28	424716.57	1326937.83
29	424728.00	1326940.88
30	424731.43	1326940.52
13	424732.82	1326939.53
10	424725.34	1326963.35
9	424724.56	1326965.83
31	424724.52	1326965.82
10	424725.34	1326963.35

Сведения об образуемых частях земельных участков:

Обозначение характерных точек границ	X	Y
63:09:0302049:3У1		
63:09:0302049:3У1/чзу1		
1	424746.51	1326962.50
2	424746.13	1326963.69
3	424725.31	1326963.45
4	424725.34	1326963.35
5	424725.72	1326962.22
1	424746.51	1326962.50
63:09:0302049:3У1/чзу2		
1	424804.89	1326946.20
2	424804.43	1326951.52
3	424802.44	1326951.35
4	424802.94	1326945.56
1	424804.89	1326946.20
63:09:0302049:3У1/чзу3		
1	424793.28	1326989.35
2	424793.04	1326990.10
3	424772.27	1326983.25
4	424768.47	1326982.02
5	424765.90	1326989.53
6	424739.36	1326980.86
7	424740.12	1326978.51

8	424741.23	1326978.88
9	424763.16	1326986.08
10	424765.07	1326980.25
1	424793.28	1326989.35
63:09:0302049:3У1/чзу4		
1	424763.11	1326941.87
2	424754.08	1326938.95
3	424753.25	1326941.50
4	424745.76	1326933.57
5	424744.29	1326930.13
6	424744.42	1326926.22
7	424756.26	1326930.13
8	424762.16	1326936.37
9	424763.28	1326941.34
1	424763.11	1326941.87
63:09:0302049:3У1/чзу5		
1	424789.75	1326941.19
2	424789.91	1326941.25
3	424789.36	1326942.92
4	424777.87	1326939.23
5	424774.55	1326950.04
6	424761.93	1326945.89
7	424763.22	1326941.90
8	424754.64	1326939.13
9	424757.06	1326930.40
10	424757.54	1326930.55
1	424789.75	1326941.19
11	424807.32	1326947.00
12	424806.80	1326948.55
13	424797.54	1326945.53
14	424798.04	1326943.94
11	424807.32	1326947.00
63:09:0302049:3У2		
63:09:0302049:3У2/чзу1		
1	424715.74	1326937.13
2	424713.54	1326944.17
3	424712.21	1326944.40
4	424714.76	1326936.23



5	424715.17	1326936.64
1	424715.74	1326937.13
63:09:0302049:3У2/чзу2		
1	424712.99	1326934.16
2	424709.63	1326944.97
3	424709.48	1326945.01
4	424707.22	1326945.99
5	424712.28	1326929.71
6	424712.17	1326930.70
1	424712.99	1326934.16

## 2 ЭТАП:

Сведения об образуемых земельных участках образованные путем объединения земельного участка с условным обозначением 63:09:0302049:3У1 и земельного участка с кадастровым номером 63:09:0302049:3

Обозначение характерных точек границ	X	Y
<b>63:09:0302049:3У3</b>		
1	424828.24	1326953.92
2	424814.74	1326994.66
3	424813.95	1326997.01
4	424793.04	1326990.10
5	424772.27	1326983.25
6	424768.47	1326982.02
7	424765.90	1326989.53
8	424739.36	1326980.86
9	424742.30	1326971.71
10	424724.56	1326965.83
11	424725.34	1326963.35
12	424728.29	1326954.42
13	424728.27	1326954.01
14	424732.82	1326939.53
15	424733.09	1326939.34
16	424738.28	1326924.18
17	424757.54	1326930.55
18	424789.75	1326941.19
19	424807.32	1326947.00

1	424828.24	1326953.92
---	-----------	------------

Сведения об образуемых частях земельных участков:

Обозначение характерных точек границ	X	Y
63:09:0302049:3У3		
63:09:0302049:3У3/чзу1		
1	424746.51	1326962.50
2	424746.13	1326963.69
3	424725.31	1326963.45
4	424725.34	1326963.35
5	424725.72	1326962.22
1	424746.51	1326962.50
63:09:0302049:3У3/чзу2		
1	424804.89	1326946.20
2	424804.43	1326951.52
3	424802.44	1326951.35
4	424802.94	1326945.56
1	424804.89	1326946.20
5	424816.35	1326989.76
6	424811.60	1326996.23
7	424809.60	1326995.57
8	424810.17	1326994.79
9	424810.96	1326995.05
10	424811.79	1326992.59
11	424818.39	1326983.62
5	424816.35	1326989.76
63:09:0302049:3У3/чзу3		
1	424793.28	1326989.35
2	424793.04	1326990.10
3	424772.27	1326983.25
4	424768.47	1326982.02
5	424765.90	1326989.53
6	424739.36	1326980.86
7	424740.12	1326978.51
8	424741.23	1326978.88

9	424763.16	1326986.08
10	424765.07	1326980.25
1	424793.28	1326989.35
63:09:0302049:3У3/чзу4		
1	424763.11	1326941.87
2	424754.08	1326938.95
3	424753.25	1326941.50
4	424745.76	1326933.57
5	424744.29	1326930.13
6	424744.42	1326926.22
7	424756.26	1326930.13
8	424762.16	1326936.37
9	424763.28	1326941.34
1	424763.11	1326941.87
63:09:0302049:3У3/чзу5		
1	424789.75	1326941.19
2	424789.91	1326941.25
3	424789.36	1326942.92
4	424777.87	1326939.23
5	424774.55	1326950.04
6	424761.93	1326945.89
7	424763.22	1326941.90
8	424754.64	1326939.13
9	424757.06	1326930.40
10	424757.54	1326930.55
1	424789.75	1326941.19
11	424811.07	1326948.25
12	424810.56	1326949.77
13	424797.54	1326945.53
14	424798.04	1326943.94
11	424807.32	1326947.00

### 3 ЭТАП:

Сведения об образуемых земельных участках образованных путем перераспределения земельного участка с кадастровым номером 63:09:0302049:21 и земельного участка с условным обозначением 63:09:0302049:3У3

Обозначение характерных точек границ	X	Y
<b>63:09:0302049:3У4</b>		
1	424810.12	1326947.93
2	424810.99	1326945.28
3	424824.25	1326949.64
4	424824.79	1326947.98
5	424831.37	1326950.14
6	424824.88	1326969.50
7	424823.26	1326968.96
8	424814.74	1326994.66
9	424813.95	1326997.01
10	424793.04	1326990.10
11	424772.27	1326983.25
12	424768.47	1326982.02
13	424765.90	1326989.53
14	424739.36	1326980.86
15	424742.30	1326971.71
16	424724.56	1326965.83
17	424725.34	1326963.35
18	424728.29	1326954.42
19	424728.27	1326954.01
20	424732.82	1326939.53
21	424733.09	1326939.34
22	424738.28	1326924.18
40	424757.54	1326930.55
23	424789.75	1326941.19
24	424790.06	1326940.24
25	424790.61	1326938.65
26	424799.84	1326941.58
27	424798.99	1326944.25
1	424810.12	1326947.93
<b>63:09:0302049:3У5</b>		
28	424861.21	1326943.57
29	424856.29	1326963.15
30	424855.99	1326964.05
31	424850.56	1326980.43
32	424845.35	1326994.34

33	424840.63	1327007.36
34	424828.75	1327003.48
35	424823.27	1327001.83
36	424821.83	1327001.41
37	424821.44	1327002.62
38	424813.04	1326999.92
9	424813.95	1326997.01
8	424814.74	1326994.66
7	424823.26	1326968.96
6	424824.88	1326969.50
5	424831.37	1326950.14
4	424824.79	1326947.98
3	424824.25	1326949.64
2	424810.99	1326945.28
1	424810.12	1326947.93
27	424798.99	1326944.25
26	424799.84	1326941.58
25	424790.61	1326938.65
39	424796.32	1326922.19
28	424861.21	1326943.57

Сведения об образуемых частях земельных участков:

Обозначение характерных точек границ	X	Y
63:09:0302049:3У4		
63:09:0302049:3У4/чзу1		
1	424746.51	1326962.50
2	424746.13	1326963.69
3	424725.31	1326963.45
4	424725.34	1326963.35
5	424725.72	1326962.22
1	424746.51	1326962.50
63:09:0302049:3У4/чзу2		
1	424804.89	1326946.2
2	424804.43	1326951.52
3	424802.44	1326951.35
4	424802.94	1326945.56

1	424804.89	1326946.2
5	424816.35	1326989.76
6	424811.6	1326996.23
7	424809.6	1326995.57
8	424810.17	1326994.79
9	424810.96	1326995.05
10	424811.79	1326992.59
11	424818.39	1326983.62
5	424816.35	1326989.76
63:09:0302049:3У4/чзу3		
1	424793.28	1326989.35
2	424793.04	1326990.10
3	424772.27	1326983.25
4	424768.47	1326982.02
5	424765.90	1326989.53
6	424739.36	1326980.86
7	424740.12	1326978.51
8	424741.23	1326978.88
9	424763.16	1326986.08
10	424765.07	1326980.25
1	424793.28	1326989.35
11	424831.07	1326951.03
12	424827.89	1326960.52
13	424826.93	1326960.23
14	424830.12	1326950.74
11	424831.07	1326951.03
63:09:0302049:3У4/чзу4		
1	424763.11	1326941.87
2	424754.08	1326938.95
3	424753.25	1326941.50
4	424745.76	1326933.57
5	424744.29	1326930.13
6	424744.42	1326926.22
7	424756.26	1326930.13
8	424762.16	1326936.37
9	424763.28	1326941.34
1	424763.11	1326941.87

63:09:0302049:3У4/чзУ5		
1	424798.58	1326942.23
2	424790.43	1326939.65
3	424789.36	1326942.92
4	424777.87	1326939.23
5	424774.55	1326950.04
6	424761.93	1326945.89
7	424763.22	1326941.90
8	424754.64	1326939.13
9	424757.06	1326930.40
10	424757.54	1326930.55
11	424789.75	1326941.19
12	424790.06	1326940.24
13	424790.61	1326938.65
14	424799.84	1326941.58
15	424798.99	1326944.25
16	424810.12	1326947.93
17	424810.99	1326945.28
18	424824.25	1326949.64
19	424824.79	1326947.98
20	424831.37	1326950.14
21	424829.44	1326955.88
22	424828.50	1326955.56
23	424830.10	1326950.78
24	424825.43	1326949.24
25	424824.88	1326950.91
26	424811.63	1326946.54
27	424810.56	1326949.77
28	424797.54	1326945.53
29	424798.04	1326943.93
1	424798.58	1326942.23
63:09:0302049:3У5		
63:09:0302049:3У5/чзУ1		
1	424846.85	1326990.31
2	424845.94	1326992.76
3	424821.72	1327001.44
4	424822.47	1326999.10
1	424846.85	1326990.31

5	424835.48	1326960.39
6	424842.87	1326959.26
7	424842.18	1326961.39
8	424836.60	1326962.24
9	424816.38	1326989.73
10	424818.41	1326983.59
5	424835.48	1326960.39
11	424804.89	1326946.20
12	424802.94	1326945.55
13	424804.72	1326924.96
14	424806.67	1326925.61
11	424804.89	1326946.20
63:09:0302049:3У5/чзу2		
1	424844.10	1326955.02
2	424841.18	1326964.58
3	424827.90	1326960.52
4	424831.08	1326951.03
1	424844.10	1326955.02
63:09:0302049:3У5/чзу3		
1	424850.70	1326979.98
2	424850.56	1326980.43
3	424845.35	1326994.34
4	424840.63	1327007.36
5	424838.78	1327003.26
6	424848.38	1326979.20
1	424850.70	1326979.98
63:09:0302049:3У5/чзу4		
1	424858.27	1326955.25
2	424856.52	1326962.22
3	424843.22	1326958.18
4	424842.50	1326960.38
5	424829.45	1326955.88
6	424831.37	1326950.14
7	424824.79	1326947.98
8	424824.25	1326949.64
9	424810.99	1326945.28
10	424810.12	1326947.93
11	424798.99	1326944.25



12	424799.84	1326941.58
13	424790.61	1326938.65
14	424792.44	1326933.40
15	424829.07	1326945.18
1	424858.27	1326955.25

**1.5 Целевое назначение лесов, вид (виды) разрешенного использования лесного участка, количественные и качественные характеристики лесного участка, сведения о нахождении лесного участка в границах особо защитных участков лесов (в случае, если подготовка проекта межевания территории осуществляется в целях определения местоположения границ образуемых и (или) изменяемых лесных участков)**

Земельные участки с кадастровыми номерами 63:09:0302049:1, 63:09:0302049:3, 63:09:0302049:21, а так же вновь образуемые земельные участки:

1 этапа с условными обозначениями 63:09:0302049:ЗУ1, 63:09:0302049:ЗУ2;

2 этапа с условным обозначением 63:09:0302049:ЗУ3,

3 этапа с условными обозначениями 63:09:0302049:ЗУ4, 63:09:0302049:ЗУ5

не относятся к землям лесного фонда.

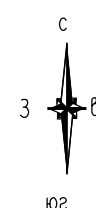
**1.6 Сведения о границах территории, в отношении которой утвержден проект межевания, содержащие перечень координат характерных точек этих границ в системе координат, используемой для ведения Единого государственного реестра недвижимости.**

Каталог координат поворотных точек границы территории, в отношении которой утвержден проект межевания

Система координат: МСК-63

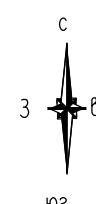
Ном	Дирекционный угол	Расстояние	X	Y
1			424863.33	1326943.94
2	108° 14' 05"	75.13	424839.82	1327015.3
3	197° 26' 17"	124.86	424720.69	1326977.88
4	287° 26' 08"	24.66	424728.08	1326954.35
5	197° 55' 00"	23.07	424706.12	1326947.25
6	287° 54' 28"	19.25	424712.04	1326928.93
7	17° 53' 21"	22.91	424733.85	1326935.97
8	287° 25' 43"	32.95	424743.72	1326904.53
1	18° 14' 11"	125.93	424863.33	1326943.94

## **2. Проект межевания территории. Графическая часть**



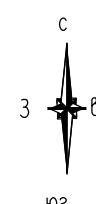
ИП Рыжова Ю.А.					Проект межевания территории. северо-восточная часть кадастрового квартала 63:09:0302049, ограниченная улицей Новозаводской и бульваром 50 лет Октября, 66, близ здания, имеющего адрес: б-р 50 лет Октября, г. 58				
Изм.	Кол.уч.	Лист	N ак.	Подпись	Дата				
						ПРОЕКТ МЕЖЕВАНИЯ ТЕРРИТОРИИ Основная часть		Масштаб	Лист
								1:500	1
Проверил		Рыжова Ю.А.							5
Составил						Чертеж межевания территории		ИП Рыжова Ю.А. СРО КИ Ассоциация "ОБЪЕДИНЕНИЕ КАДАСТРОВЫХ ИНЖЕНЕРОВ" уникальный регистрационный номер кадастрового инженера в реестре членов СРО КИ N1556; адрес: г.Томск, ул. Баякина, 16-Б, тел. +7-9276168040.	





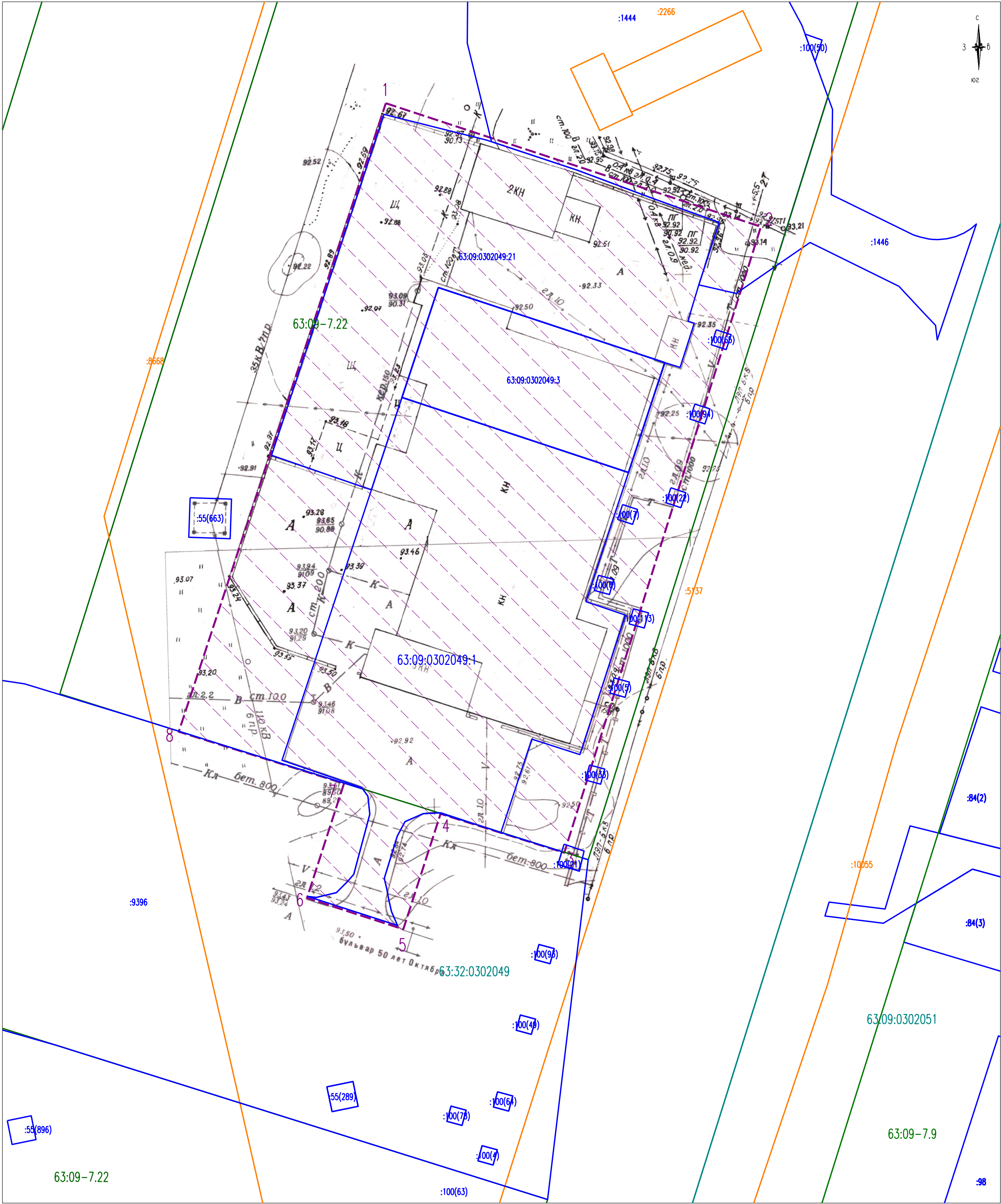
ИП РЫЖОВА Ю.А.					Проект межевания территории. северо-восточная часть кадастрового квартала 63:09:0302049, ограниченная улицей Новозаводской и бульваром 50 лет Октября, вблизи здания, имеющего адрес: 6-р 50 лет Октября, г. 58			
Изм.	Кол.уч.	Лист	N ак.	Подпись	Дата			
Проверил	Рыжова Ю.А.					ПРОЕКТ МЕЖЕВАНИЯ ТЕРРИТОРИИ Основная часть		
Составил						Масштаб	Лист	Листов
						1:500	2	5
Чертеж межевания территории						ИП Рыжова Ю.А. СРО КИ Ассоциация "ОБЪЕДИНЕНИЕ КАДАСТРОВЫХ ИНЖЕНЕРОВ" учредитель: российский номер кадастрового участника в реестре членов СРО КИ И1534, адрес: г.Тюльган, ул. Баянкина, 10-б, тел:+7-9276168040.		





ИП РЫЖОВА Ю.А.					Проект межевания территории. северо-восточная часть кадастрового квартала 63:09:0302049, ограниченная улицей Новозаводской и бульваром 50 лет Октября, 6близу здания, имеющего адрес: 6-р 50 лет Октября, г. 58			
Изм.	Колуч.	Лист	N док.	Подпись	Дата			
						ПРОЕКТ МЕЖЕВАНИЯ ТЕРРИТОРИИ		Масштаб
						Основная часть		Лист
Проверил	Рыжова Ю.А.							1:500
Составил								3
								5
						Чертеж межевания территории		ИП Рыжова Ю.А. СРО КИ Ассоциация "ОБЪЕДИНЕНИЕ КАДАСТРОВЫХ ИНЖЕНЕРОВ" уведомительный реестровый номер кадастрового инженера в реестре членов СРО КИ N1584 адрес: г.Тольятти, ул. Биткина, 16-Б, тел.+7-9276168040.





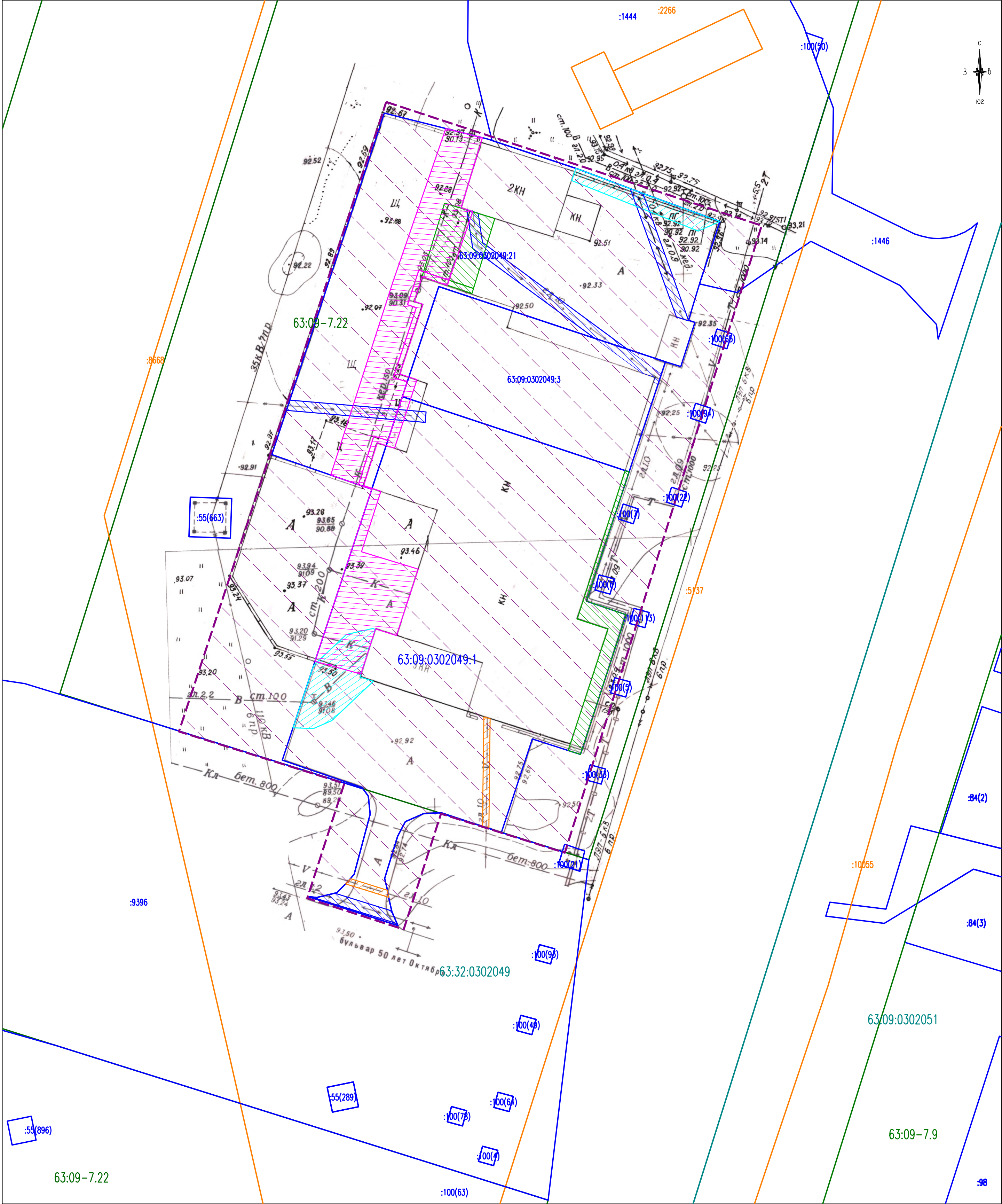
УСЛОВНЫЕ ОБОЗНАЧЕНИЯ:



граница территории подлежащая межеванию

ИП РЫЖОВА Ю.А.		Проект межевания территории, северо-восточная часть кадастрового квартала 63:09:0302049, ограниченная улицей Новозаводской и бульваром 50 лет Октября, вблизи здания, имеющего адрес: б-р 50 лет Октября, д. 58			
Изм./Кол.уч.	Лист	N док.	Подпись	Дата	
Проверил	Рыжова Ю.А.				ПРОЕКТ МЕЖЕВАНИЯ ТЕРРИТОРИИ Основная часть
Составил					Масштаб 1:500
					Лист 4
					Листов 5
					ИП Рыжова Ю.А. СРО ЮИ Ассоциация "ОБЪЕДИНЕНИЕ КАДАСТРОВЫХ ИНЖЕНЕРОВ" уникальный реестровый номер кадастрового инженера в реестре членов СРО ЮИ №1534; адрес: г.Тольятти, ул. Бикинина, 16-Б, тел.+7-9276168040.





Условный знак для отображения	НАИМЕНОВАНИЕ
	Границы земельных участков сведения о которых содержатся в ЕГРН
	Граница территории подлежащая межеванию
	Граница кадастрового квартала
	ОКС сведения о которых содержатся в ЕГРН
	Территориальная зона
	Сервитут инженерных сетей (ЛЭП)
	Сервитут инженерных сетей (водопровод)
	Сервитут инженерных сетей (теплотрасса)
	Сервитут инженерных сетей (канализация)
	Сервитут инженерных сетей (связь)

ИП РЫЖОВА Ю.А.					Проект межевания территории, северо-восточная часть кадастрового квартала 63:09:0302049, ограниченная улицей Новозаводской и бульваром 50 лет Октября, вблизи здания, имеющего адрес: б-р 50 лет Октября, д. 58			
Изм./Кол.уч.	Лист	№ док.	Подпись	Дата	ПРОЕКТ МЕЖЕВАНИЯ ТЕРРИТОРИИ Основная часть	Масштаб	Лист	Листов
						1:500	5	5
Проверил	Рыжова Ю.А.							
Составил								
					Чертеж межевания территории	ИП Рыжова Ю.А. СРО ЮИ Ассоциация "ОБЪЕДИНЕНИЕ КАДАСТРОВЫХ ИНЖЕНЕРОВ" уникальный реестровый номер кадастрового инженера в реестре членов СРО ИИ №1534; адрес: г.Тольятти, ул. Бикинина, 16-Б, тел.+7-9276168040.		