

Инвентарный номер: **1000869**

ОБЪЕКТ площадка входа в
автовокзал
 КОД 9 ЛИТЕРЫ 22
 РАЙОН г. Тольятти
 МЕСТОПОЛОЖЕНИЕ: Тольятти, Центральн
район, восточное здание,
имеющего адрес: улица Юдина, 1-2
 Сооружение 215 ДАТА 16.06.11г.

Федеральное государственное учреждение
 "Земельная кадастровая палата"
 по Самарской области
 Сведения об объекте внесены в Единый государственный
 реестр объектов капитального строительства
 от 30 06 2011 г.
 ему присвоен инвентарный номер 8
 кадастровый номер 63:09:0304004:008

Технический паспорт

Площадка входа в автовокзал
 (наименование)

Адрес:

Область Самарская

Город Тольятти

Район Центральный

Местоположение:

г. Тольятти, Центральной район, восточное

здание, имеющего адрес: улица Юдина, 1-2

16.06.11г. Акт

Идентификационный номер	0650	110691	000000	0000000	
Условный номер					
Кадастровый номер					
	А	Б	В	Г	



Согласовано

_____ (должность, Ф.И.О.)

_____ (наименование службы)

М.П.

_____ (подпись)

1. Регистрация права собственности
 (Реестровый № _____)

Дата записи	Полное наименование владельца, учреждения, предприятия или организации	Документ, удостоверяющий право собственности, кем, когда и за каким номером выдан	Личное участие при общей собственности	Подпись лица, свидетельствующего о правильности записи

2. Экспликация площади земельного участка сооружения (кв.м)

Дата записи	Площадь участка			Незастроенная площадь		
	по документам	фактическая	застроенная	озелененная	прочая	кровли
14.11.10			1015,5			

1 0 0 0 0

Год постройки 1974

Материал асфальтобетон

№ по плану Z2
для капитальности

№ по плану	Наименование конструктивных элементов	Описание элементов (Материал, конструкция или система, отделка и прочее)	толщина слоя, см	удельный вес по таблице	поправка к удельному весу	удельный вес с поправками	% износа к строению	Износ в %	
									4
1	2	3							
1	Покрытие	плотная мелкозернистая асфальтобетонная смесь тип Б марки III по гост 9128-84	10					30	
2	Основание	щебень	18					30	
3		песок по ГОСТ 8736-85	10					30	
4									
5									
6									
7									
8									
9									
10							1		
ИТОГО:								100	30
% износа (гр.9х100)									30
удельный вес (гр. 7)									

% износа, приведенный к 100 по формуле

ИТОГО: 100 30
% износа (гр.9х100) 30
удельный вес (гр. 7)

6. Ограждения, замощения и инженерные сети на участке.

Литера	Наименование ограждений, инженерных сетей	Материал, конструкция	Размеры				Площадь	№ сборки	№ таблицы	Стоимость по таблице	Перевос и климатический район	Восстановительная стоимость	% износа	Действительная стоимость
			длина	ширина, высота, глубина										

7. Общая стоимость (в руб.)

В годах календарного года	Основные сооружения		Служебные постройки		Ограждения, замощения, инженерные сети		Всего	
	Восстановительная	Действительная	Восстановительная	Действительная	Восстановительная	Действительная	Восстановительная	Действительная
1991	44427	31099					44427	31099

Дата определения стоимости

01.01.1991

Дата последнего обследования

14.11.2010

Исполнил

Антипина

Проверил

Кондачина

Принял

Бондаренко



Handwritten signatures and initials.

8. Отметки о последующих обследованиях

Дата обследования	Вид обследования	Исполнил Ф.И.О.	Проверил Ф.И.О.	Принял Ф.И.О.

по Сажен...

Сведения об объекте выноса в здание...

договор подряда строительного подряда:

№ 207

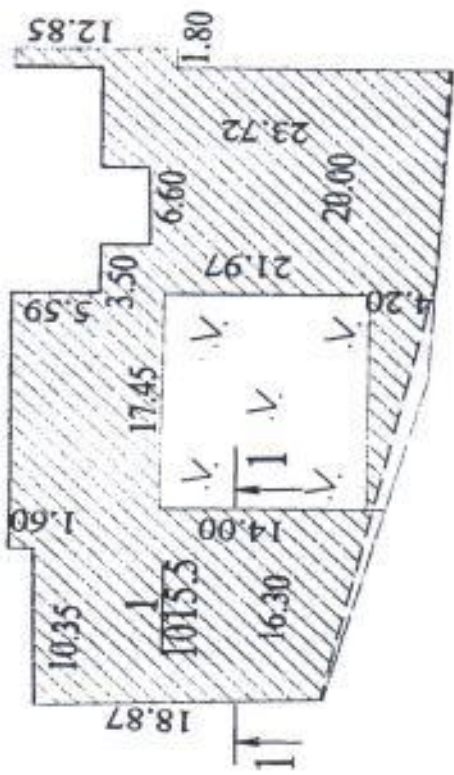
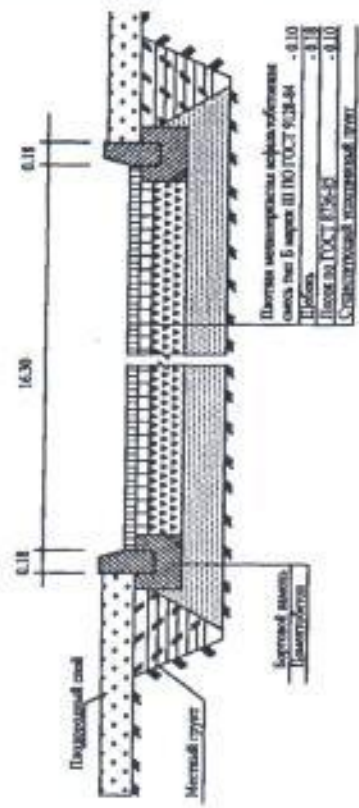
вну строительный номер 03.09.03044

кадастровый номер

Handwritten signature

1-1

Разрез дорожной одежды
площадей входов в автовокзал



Условные обозначения:

	Площадь входов в автовокзал
	Граница земельного участка