

Действительна в течении 3-х месяцев

СПРАВКА

Мэрия г.Тольятти
Самарской области
Муниципальное
унитарное предприятие
"Инвентаризатор"
№ 1134 от "15" 11 2002г.

Выдана Муниципальным Унитарным Предприятием
"Инвентаризатор" для предоставления в
Государственную Регистрационную Палату
г. Тольятти Самарской области
ул. Советская д. 15

на предмет оформления ПРАВА СОБСТВЕННОСТИ
в том, что в МУП "Инвентаризатор" г.Тольятти проведена учетная
регистрация комплекса нежилого здания, части здания, гаражного
бокса, кладовки, нежилого помещения, сооружения, погреба, садового
домика. (нужное подчеркнуть)

лит АА 004 - автомобиль
инв № 5580 по улице Толити
дом № 1
район Центральный город Тольятти
код реестра 11

Технические характеристики здания по состоянию на 03.04.2002
Год постройки - лит АА - 1994 / лит АА - 1993
Материал стен - кирпичные / цвет черн
Общая площадь - 3197,5 м²
Количество этажей - 1
Инвентаризационная стоимость - 1064876 руб (в ценах 1991г.)

Технические характеристики объекта по состоянию на _____
Расположение - _____
Площадь - _____
Лестничные клетки - _____
В том числе места общего пользования - _____
Инвентаризационная стоимость - _____

Сведения о собственниках
Подано на основании договора купли-продажи № 10 от 07.1996
Самарской обл.

зарегистрирован в МУП "Инвентаризатор" 04.02.1999
в кн. № 43 РЕЕСТРЕ 0044 012
особых члчков Муниципальное предприятие г.Тольятти

Сведения об арестах и ипотеке: Арест и арестный кот
Дело правоустанавливающих документов закрыто. 15.4.2002

Директор МУП "Инвентаризатор"
Начальник отдела:
Исполнитель:

Устогов В.П.
Сенгова В.А.
Трушина
СА



МУП "Инвентаризатор"
г.Тольятти

ВЫПИСКА ИЗ ТЕХНИЧЕСКОГО ПАСПОРТА

А Д Р Е С - г.Тольятти, Центральный р-н,
ул.Родники, д.2.
лит АА'001
ИНВЕНТАРНЫЙ НОМЕР ДОМА - 5580

1. Сведения о здании

Год постройки - лит А - 1974; лит А' - 1993.
МАТЕРИАЛ СТЕН - кирпичные; металл
МАТЕРИАЛ ФУНДАМЕНТА - сборные ж/бет блоки; бет. колонны
Количество этажей - 1, + 2
Физический износ - 24%
Общая площадь - 1197,5 кв.м

2. Сведения о гаражном боксе, кладовке, погребе, садовом доме,
части здания, пристрое
(можно подчеркнуть)

Год постройки - _____
МАТЕРИАЛ СТЕН - _____
МАТЕРИАЛ ФУНДАМЕНТА - _____
Этаж - _____
Наличие подвала - _____
Физический износ - _____
Общая площадь - _____

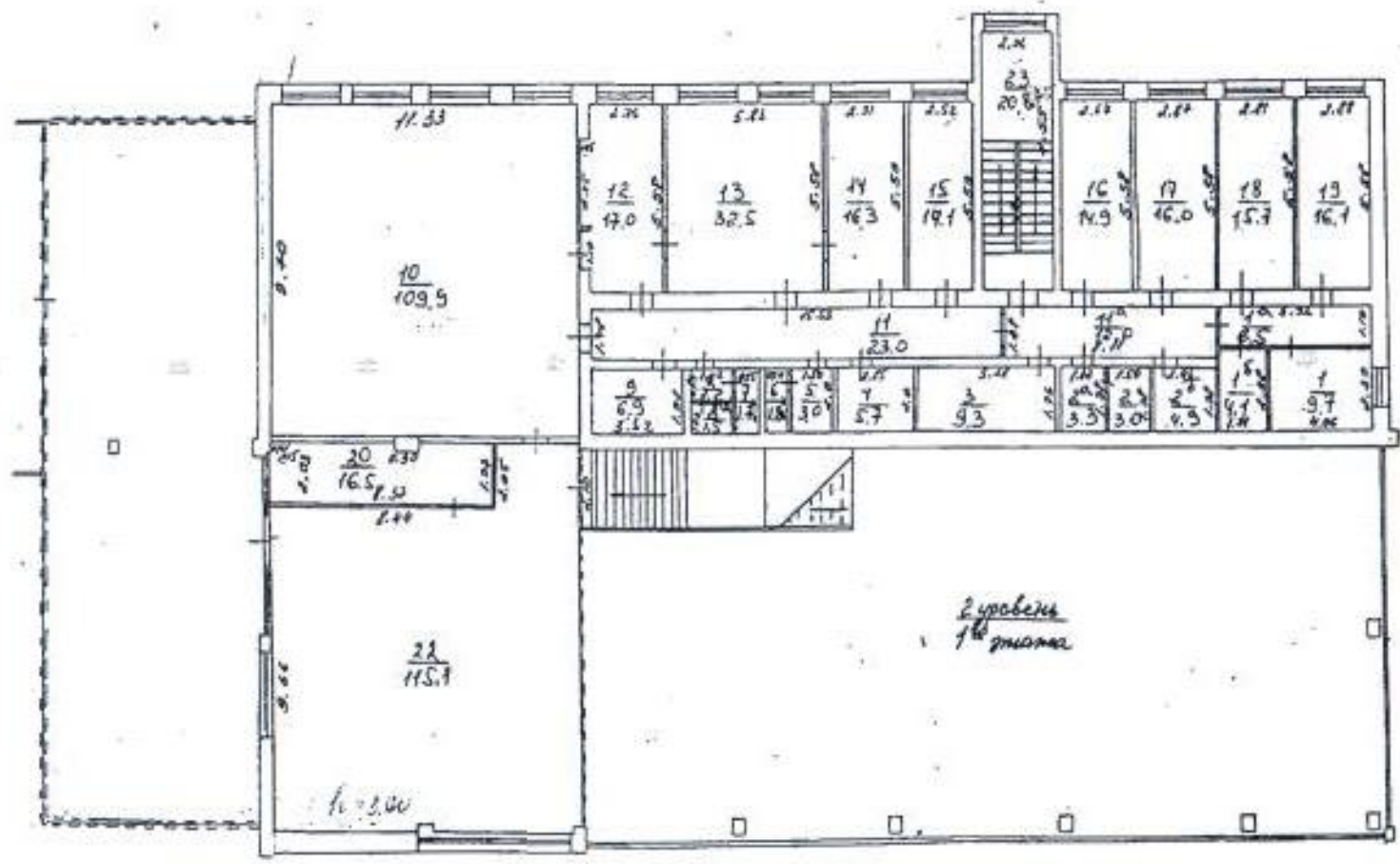
Директор МУП "Инвентаризатор"
начальник отдела
исполнитель

Синица
А. Вост

/Устюгов В.П./
/Сейтова В.А./
М. Р. Сейтова
СА

ул. Попова 12

2 эт. н:



8

УКАЗАНИЕ К ПЛАНУ СТРОЕНИЯ ЛИТЕРА "А", РАСПОЛОЖЕННОГО ПО УЛИЦЕ ул. Р.

Дата	Этаж (начинаю с 1-го этажа)	№ помещения (квартиры, торгового помещения и т.д.)	№ по плану комнаты, кухни и т.д.	Назначение частей помещений: жилая комната, канцелярское помещение, классная комната, больничная палата, кухня, коридор и т.д.	Формула подсчета площади по внутреннему обмеру	Площадь по внутреннему обмеру в т.ч. предназначенная				
						жилое		Прочие		
						основн.	вспомогательн.	основн.	вспомогательн.	
1	2	3	4	5	6	7	8	9	10	
	-1 ^{эт}		1 ^к	основ	15.0					15.0
			2	--	15.7					15.7
			3	--	31.4					31.4
			4	столовая	31.7			31.7		
			5	порт. камбуз	31.5					31.5
			6	--	15.7					15.7
			2 ^{эт}	основ	30.2					30.2
			8	минер. вода	62.7					62.7
			12	--	15.5					15.5
			12	--	24.4					24.4
			12	--	87.7					87.7
			12	--	111.8					111.8
			13	байлерная	9.5					9.5
			14	--	1.3					1.3
			15	--	1.2					1.2
			16	--	3.2					3.2
			17	кафур	95.8					95.8
			17	--	19.9					19.9
			18	--	5.7					5.7
			Всего по -1 этажу:		464.9			31.7		433.2
	19, 20		А. Кукки:		50.5					

Дата	Этажи (начиная с 1-го этажа)	№ помещения (квартиры, торгового помещения и т.д.)	№ по плану комнаты, кухни и т.д.	Назначение частей помещения: жилая комната, канцелярское помещение, классная комната, больничная палата, кухня, коридор и т.д.	Формула подсчета площади по внутреннему обмеру	Площадь по внутреннему обмеру в т.ч. предпис:			
						жилая		и др.	
						основн.	вспомогательн.	основн.	всего
1	2	3	4	5	6	7	8	9	10
4.01.2	Т-05		1	жил. комната	300.3			300.3	
			14	тамбур	13.5				13
			15	санитар	14.0				14
			16	буфет	15.4			15.4	
			12	---	36.6			36.6	
			17	санитар	11.2				11
			20	узел вкл.	11.8				11
			3	туалет	8.2				8
			4	узел вкл.	12.3				12
			5	туалет	4.5				4
			6	коробок	1.5				1.5
			7	---	3.8				3
			8	---	8.0				8
			8	коридор	5.1				5
			9	---	44.5				44
			10	коробок	6.3				6
			11	архив	6.4			6.4	
			12	туалет	2.9				2.5
			13	---	1.2				1.2
			14	---	1.8				1.8
			15	---	2.9				2.5
			16	коробок	2.0				2.0
			9	коробок	3.0				3.0
			18	кабин	23.0			23.0	
			19	коридор	4.6				4.4
			19	---	3.2				3.2
			20	кабинет	11.2			11.2	
			20	---	15.2			15.2	
			21	---	15.3			15.3	
			21	---	15.4			15.4	
			22	---	15.3			15.3	

ЛЯ К ПЛАНУ СТРОЕНИЯ ЛИТЕРА "АА", РАСПОЛОЖЕННОГО ПО УЛИЦЕ _____

Этаж (вкл. в 1-го этаж)	№ помещения (квартиры, торг и т.д.)	№ по плану комна-ты, кухни и т.д.	Назначение частей помещения: жилой комнате, канцелярское помещение, классная комната, больничная палата, кабинет, коридор и т.д.	Формула подсчета площади по внутреннему обмеру	Площадь по внутреннему обмеру в кв.м в т.ч. предназначенная под пом.					
					жилье		Прочие			
					основн.	вспомо- гательн.	основн.	вспомо- гательн.	основн.	
2	3	4	5	6	7	8	9	10	11	
Тот	23	кабинет		31.5			31.5			
	24	--		15.8			15.8			
	25	--		14.2			14.2			
	26	--		30.9			30.9			
	27	туалет		4.2				4.2		
	28	--		5.1				5.1		
	29	--		3.1				3.1		
	30	--		2.5				2.5		
	Итого по I этажу				835.9			647.3	188.6	
	II, 35, 36	А. Клейм		39.1						
II А'	31	Воспитательская		13.1			13.1			
	32	кабинет		4.5			4.5			
	33	кабинет		4.2				4.2		
Итого по II этажу				24.8			20.6	4.2		
Итого по I этажу				860.4			667.9	192.8		
Б	1	комн. отдыха		0.2			9.7			
	1*	кабинет		6.5				6.5		
	1*	коридорная		4.1				4.1		
	2	туалет		3.0				3.0		
	2*	--		3.3				3.3		
	25	душевая		4.9				4.9		
	3	ванн. комна		2.3				2.3		
	4	кабинет		5.2				5.2		