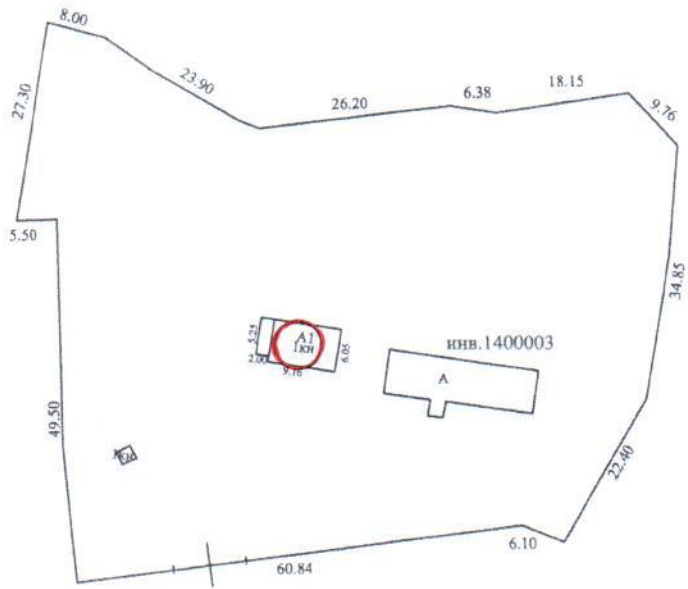


Схематический план
 участка _____
 по улице _____ на территории водозабора "Портовый"
 район _____ Центральный г. Тольятти



Составлено
 Гл. инженер
 И.А. Водоканал

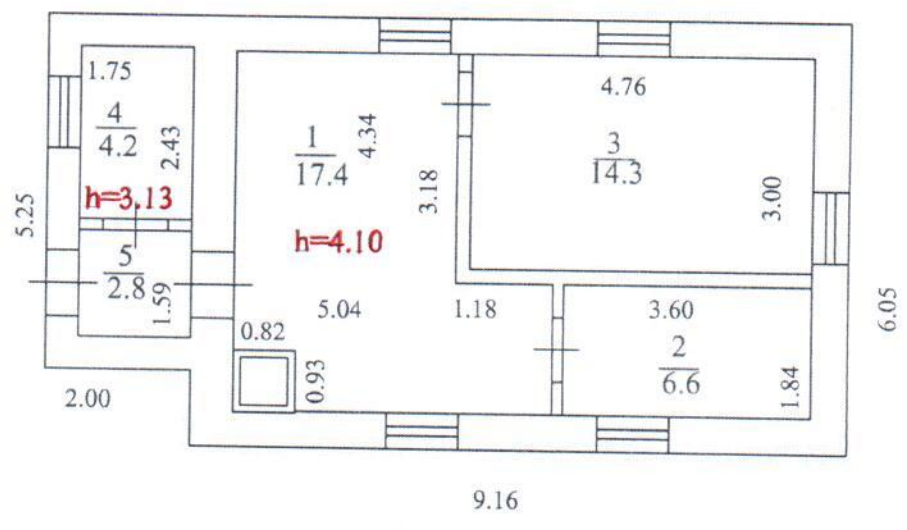
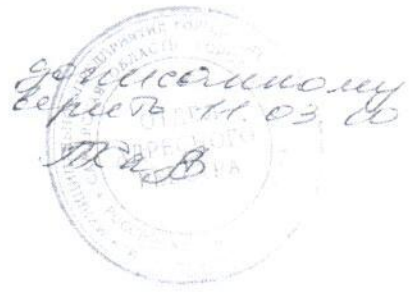
[Signature] В.В. Протков
 24.03.10г.

Масштаб для схематического плана 1:1000

На _____ 31.08.2009 _____ г.
 Техник по инвентаризации: Пихова М.В.
 Начальник отдела: Косякова О.И.

План 1 этажа. Лит. А1

г. Тольятти
на территории
в/з "Портовый"



Масштаб для поэтажного плана 1:100

На 31.08.2009 г.
Техник-инвентаризатор: Пикаева М.В.
Начальник отдела: Косякова О.И.