

инвентарный: 1761

Российская федерация

МУНИЦИПАЛЬНОЕ ПРЕДПРИЯТИЕ ГОРОДСКОГО ОКРУГА ТОЛЬЯТТИ  
"ИНВЕНТАРИЗАТОР"

Технический паспорт

здание/помещение

На здание/помещение: Административно-производственное

Город Тольятти

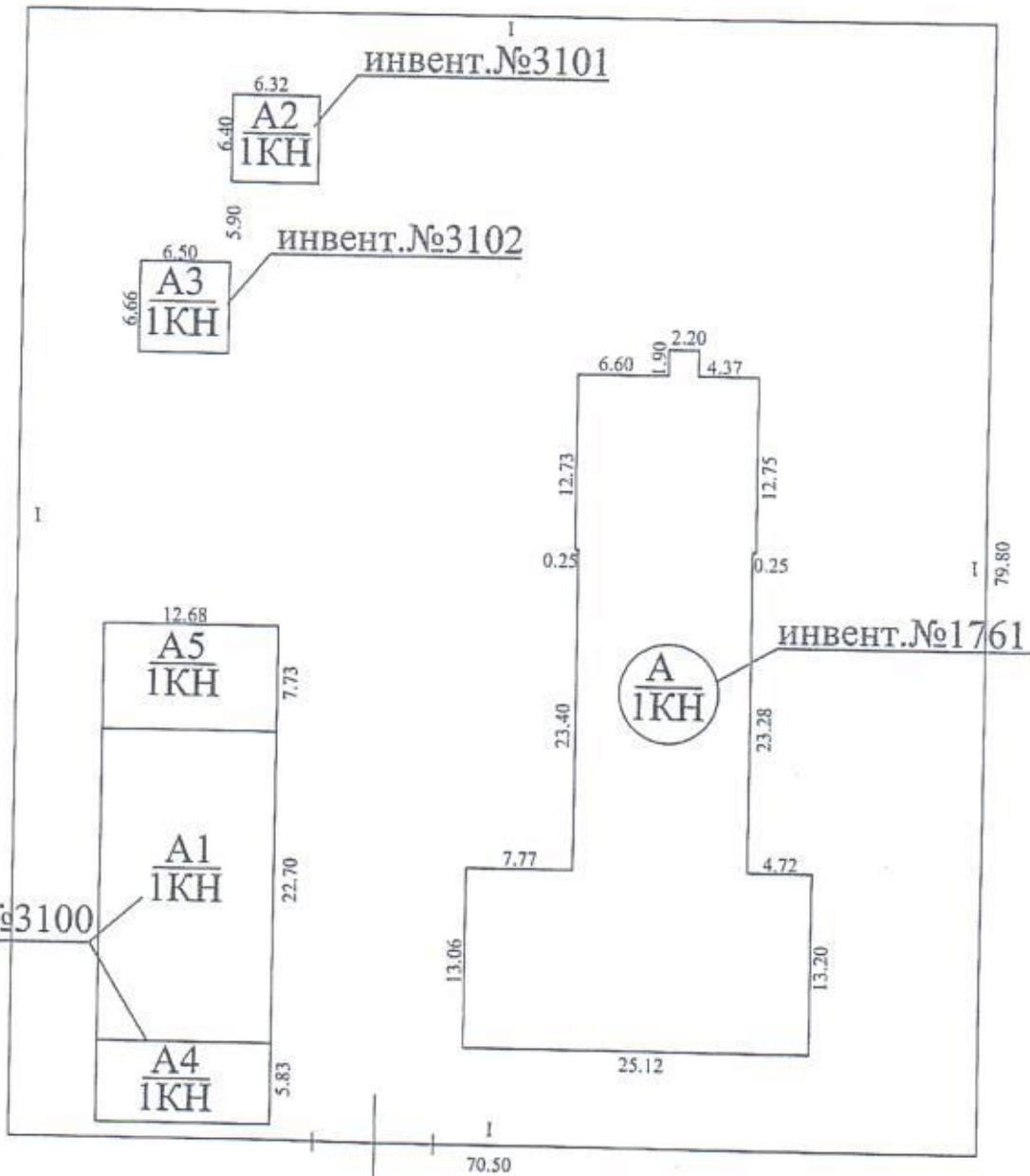
Район Комсомольский

улица ул. Олимпийская № 60

Идентификационный номер объекта

А	Б	В	Г	Д	Е
0000	808960	000000	000000		

Схематический план  
 участка № \_\_\_\_\_  
 по улице Олимпийская, 60  
 район Комсомольский г.Тольятти



инвент. №3100

инвент. №3101

инвент. №3102

инвент. №1761

ул. Олимпийская

Масштаб для поэтажного плана 1:500

На 9. 10. 2006 г.  
 Техник-инвентаризатор: Маркушин И.Ю.  
 Начальник отдела: Косякова О.И.

V. Описание конструктивных элементов строения и определены износ

Литера А Год постройки 1986 Число этажей 1

Группа капитальности Капитальное Вид внутренней отделки простая

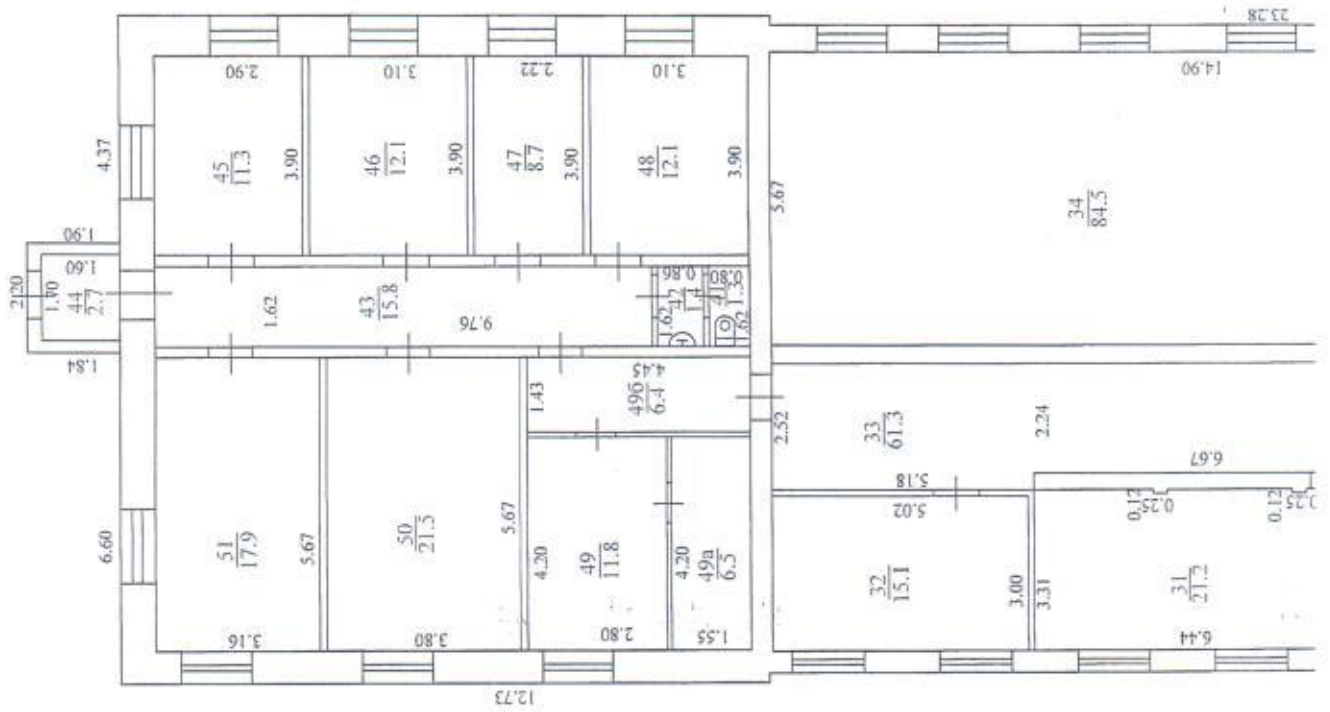
№ п. п.	Наименование конструктивных элементов	Описание элементов (материал, конструкция, или система, отделка и прочее)	техничес. состояние	удел. вес по табл.	поправ. к удел. весу в %	удел. вес с поправ.	%износа к строен.	износ в %	текущие изменения	
									элемента	к строен.
1	2	3	4	5	6	7	8	9	10	11
1	Фундамент	бетонный-ленточный		4	1	4	20	0.8		
2	Наружные и внутренние капитальные стены	кирпичные		35	1	35	20	7.0		
3	Перегородки	кирпичные								
4	Перекрытия	Чердачные		24	1	24	20	4.8		
		Межэтажные								
		Подвальные								
5	Крыша	рулонная		2	1	2	25	0.5		
6	Полы	метлахская плитка, линолеум		6	1	6	20	1.2		
7	Проемы	Окна		7	1	7	20	1.4		
		Двери	2-е створные филечатые, металлические							
8	Отделка	Внутренняя	штукатурка, побелка, покраска,	8	1	8	20	1.6		
		наружная								
9	санитарно-электрические устройства	отопление	Металлические трубы	11	1	11	25	2.75		
		Водопровод	Металлические трубы							
		Канализация	чугунные трубы							
		Электрическое	скрытая проводка							
		Радио								
		Телефон								
		Ванны								
		Вентиляция	да							
		Горячее водоснабжение	трубы металлические							
		Лифт								
Крыльца										
10	Прочие работы	отмостка		3	1	3	25	0.75		

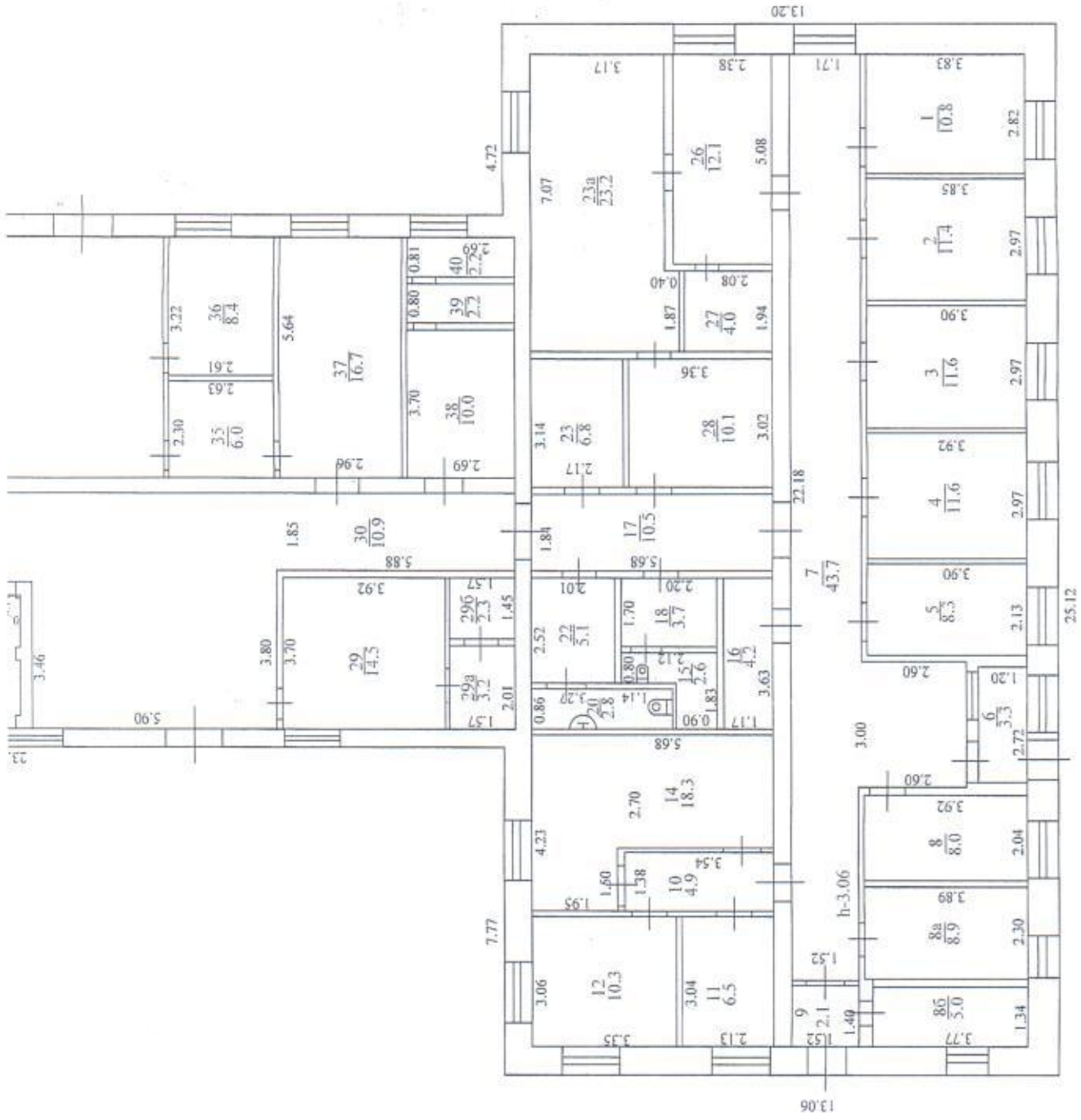
ИТОГО: 100 20.8

% износа приведенный к 100 по формуле  $\frac{\text{удельный вес (гр.9)} \times 100}{\text{удельный вес (гр.7)}}$  21%



План 1 — этажа. Акт. А





На \_\_\_\_\_ 9 \_\_\_\_\_ 10 \_\_\_\_\_ 2006 г.

Устав: Инженерно-проектный отдел  
 Инженер-проектировщик: Кучеренко О.И.

Масштаб для монтажного плана 1:100