

МУНИЦИПАЛЬНОЕ ПРЕДПРИЯТИЕ ГОРОДСКОГО ОКРУГА ТОЛЬЯТТИ
"ИНВЕНТАРИЗАТОР" "ИНВЕНТАРИЗАТОР"
СЛУЖБА АДРЕСНОГО РЕЕСТРА

ОБЪЕКТ КПП

ЛИТЕРЫ A5

КОД 1

АДРЕС г. Тольятти
улица Транспортная, 20,
строение 4

Инвентарный №:

4342

№ 246

ДАТА 26.07.11г.

Технический паспорт

на здание

здание КПП
(наименование)

Федеральное бюджетное учреждение
"Кадастровая палата"
по Самарской области
Сведения об объекте внесены в Единый государствен-
ный реестр объектов капитального строительства
" 01 " 09 20 11 г.
ему присвоен инвентарный номер 4342
Кадастровый номер 68:09:0400155:020

Адрес (местоположение):

Область

Самарская

город

Тольятти

район

Автозаводский

улица

Транспортная, 20, строение 4

Пописанному верить Север

Идентиф. номер	0630	847625	000000	000000	
Условный номер					
Кадастровый номер					
	А	Б	В	Г	Д



Штамп органа государственного технического учета о внесении сведений
в Единый государственный реестр объектов капитального строительства (ЕГРОКС)

Наименование учетного органа	ФГУ «ЗКП» по Самарской области
Инвентарный номер	
Кадастровый номер	
Дата внесения сведений в ЕГРОКС	

V. Описание конструктивных элементов строения и определения износа

Литера A5 Год постройки 1998 Число этажей 1

Группа капитальности 1 Вид внутренней отделки простая

№ п.п.	Наименование конструктивных элементов	Описание элементов (материал, конструкция, или система, отделка и прочее)	технич. состояние	удел. вес по табл.	поправ. к удел. весу в %	удел. вес с поправ.	% износа к строен.	износ в %	текущие изменения	
									элемента	к строен.
1	2	3	4	5	6	7	8	9	10	11
1	Фундамент	бетонный ленточный		4	1	4	10	0,4		
2	Наружные и внутренние капитальные стены	кирпичные		20	1	20	10	2		
3	Перегородки	кирпичные								
4	Перекрытия	Чердачные		12	1	12	10	1,2		
		Междуэтажные								
		Подвальные								
5	Крыша	рубероид		15	1	15	10	1,5		
6	Полы	плитка, линолеум		9	1	9	10	0,9		
7	Проемы	Окна		11	1	11	10	1,1		
		Двери	металлические, деревянные							
8	Отделка	Внутренняя	окраска	6	1	6	10	0,6		
		наружная								
9	санитарно-электрические устройства	отопление								
		Водопровод								
		Канализация								
		Электрическое	скрытая проводка	18	1	18	10	1,8		
		Радио								
		Телефон								
		Ванны								
		Вентиляция								
		Горячее водоснабжение								
10	Прочие работы	отмостка		5	1	5	10	0,5		

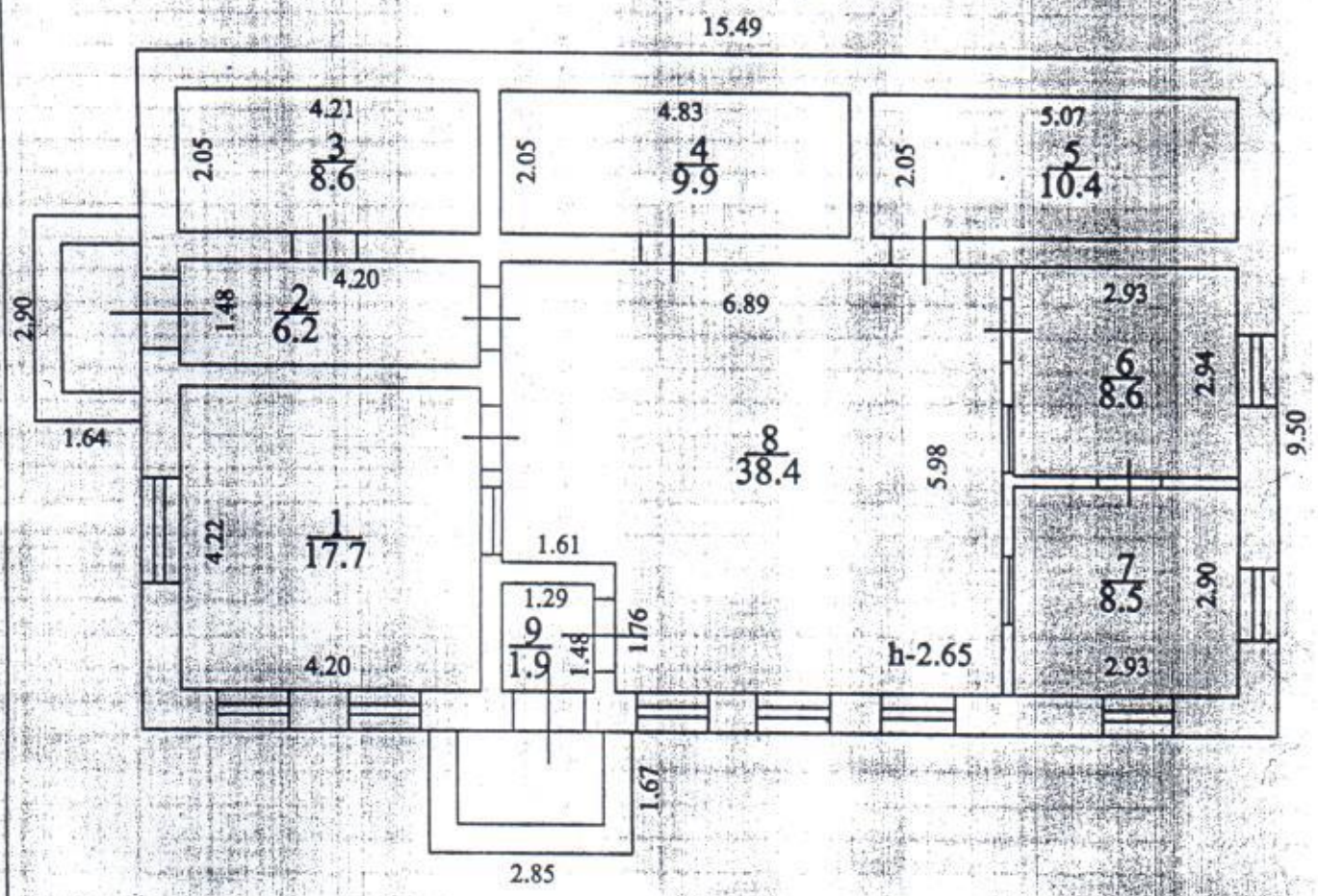
% износа приведенный к 100 по формуле

ИТОГО:

% износа (гр.9) x 100 = 10%
удельный вес (гр.7)

План 1 этажа Лит. A5

Федеральное бюджетное учреждение
 "Кадастровая палата"
 по Самарской области
 Сведения об объекте внесены в Единый государственный
 реестр объектов капитального строительства
 № 01/09/2011
 ему присвоен инвентарный номер 03/05/0-10
 кадастровый номер
 Мордovina M.B.



Масштаб для поэтажного плана 1:100

На 27.09.2010 г.
 Копия вып. 21.04.2011 г.
 Техник-инженер: Павлова М.В.
 Начальник отдела: Жиро Г.В.