



## АДМИНИСТРАЦИЯ ГОРОДСКОГО ОКРУГА ТОЛЬЯТТИ

### ПОСТАНОВЛЕНИЕ

23.12.2021 № 3848-п/1

г. Тольятти, Самарской области



Об установлении  
публичного сервитута в отношении земель,  
расположенных в кадастровом  
квартале 63:09:0204068, в целях обеспечения  
прохода (проезда) к территории общего пользования  
от земельного участка по адресу: Самарская область,  
г. Тольятти, юго-восточнее автодороги  
по Поволжскому шоссе

С целью обеспечения прохода (проезда) к территории общего пользования – автодороги по Поволжскому шоссе (кадастровый номер 63:00:0000000:615) от формируемого земельного участка, занятого бывшей свалкой промышленных и бытовых отходов Комсомольского района, в соответствии со ст. 23 Земельного кодекса Российской Федерации, Уставом городского округа Тольятти, администрация городского округа Тольятти ПОСТАНОВЛЯЕТ:

1. Установить публичный сервитут в отношении земель, расположенных в кадастровом квартале 63:09:0204068 (площадью 750 кв.м).
2. Определить, что публичный сервитут устанавливается в целях обеспечения доступа к территории общего пользования земельного участка по адресу: Самарская область, г. Тольятти, юго-восточнее автодороги по Поволжскому шоссе.

3. Утвердить границы публичного сервитута согласно схеме расположения границ публичного сервитута (Приложение).

4. Срок действия устанавливаемого пунктом 1 настоящего постановления публичного сервитута – 49 лет.

5. Департаменту градостроительной деятельности администрации городского округа Тольятти (Квасов И.Н.) в течение пяти рабочих дней со дня принятия настоящего постановления обеспечить направление копии настоящего постановления в Управление Росреестра по Самарской области.

6. Организационному управлению администрации городского округа Тольятти (Власов В.А.) в течение пяти рабочих дней со дня принятия настоящего постановления обеспечить опубликование настоящего постановления в средствах массовой информации, разместить на официальном сайте в информационно-телекоммуникационной сети «Интернет».

Глава городского округа



Н.А.Ренц

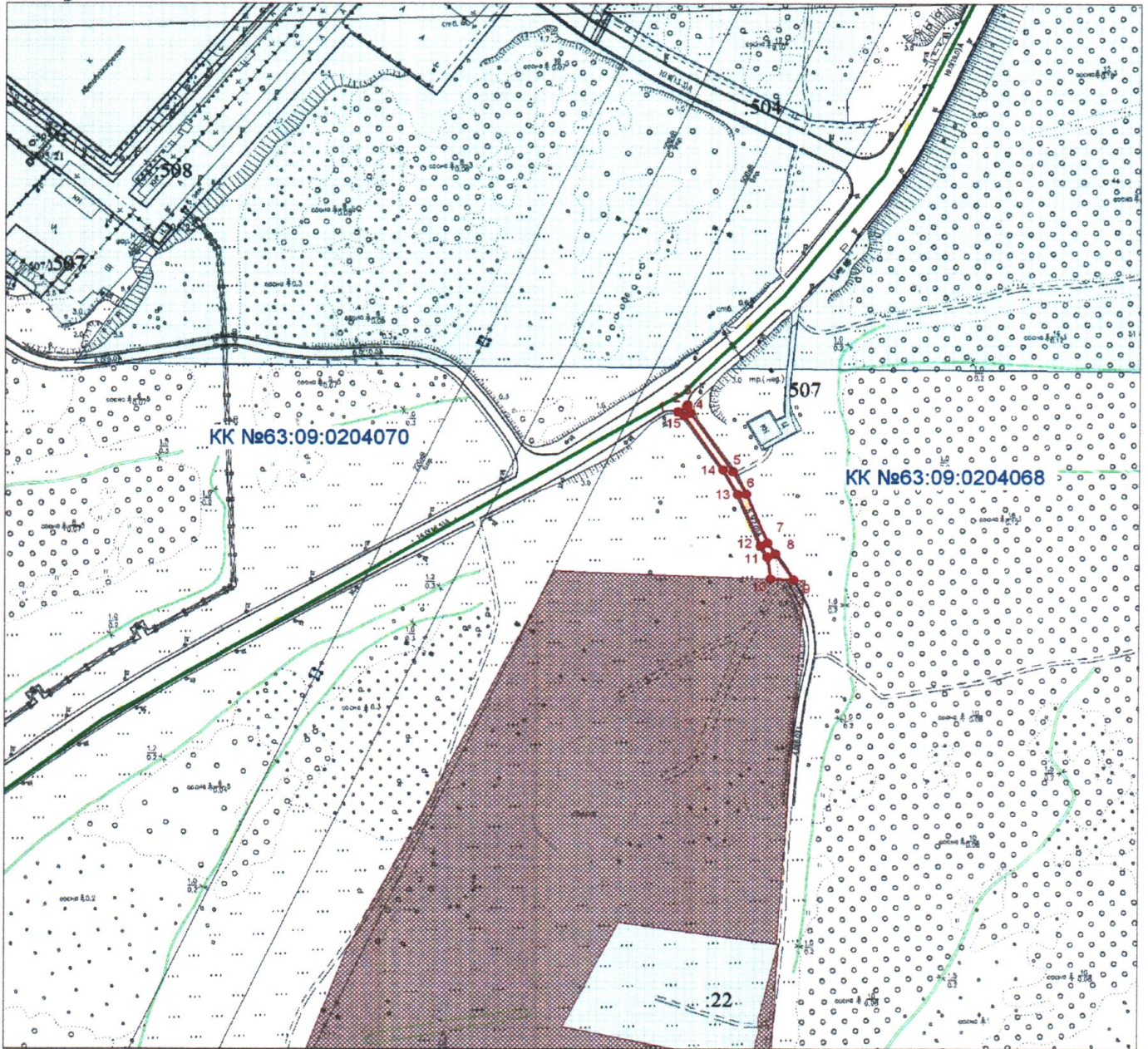
Примечание  
 (наименование документа об утверждении, включая  
 к постановлению  
 наименования органов государственной власти или  
администрации  
 органов местного самоуправления, принявших  
г.о. Тольятти  
 решение об утверждении схемы или подписавших  
 соглашение о перераспределении земельных  
 участков)  
 от 23.12.2024 N 3848-п/1

СХЕМА РАСПОЛОЖЕНИЯ ГРАНИЦ  
 ПУБЛИЧНОГО СЕРВИТУТА

Условный номер земельного участка: -		
Площадь земельного участка 750 кв.м.		
Обозначение характерных точек границ	Координаты, м	
	X	Y
1	2	3
1	422418,29	1332968,93
2	422422,31	1332974,53
3	422423,09	1332975,36
4	422417,40	1332977,30
5	422376,98	1333004,94
6	422361,62	1333013,41
7	422328,09	1333027,44
8	422320,45	1333032,33
9	422302,78	1333044,35
10	422303,36	1333029,40
11	422318,29	1333027,27
12	422325,85	1333022,79
13	422361,21	1333008,01
14	422378,47	1332998,38
15	422415,66	1332972,82
1	422418,29	1332968,93


Система координат: МСК-63


				Самарская область, г. Тольятти, юго-восточнее автодороги по Поволжскому шоссе			
Директор	Фамилия И.О. Керасирова Т.И.	Подпись 	Дата	СХЕМА РАСПОЛОЖЕНИЯ ГРАНИЦ ПУБЛИЧНОГО СЕРВИТУТА	Масштаб	Лист	Листов
Разработал	Печкурова Ю.Н.				1:4000	1	1
				МБУ "АиГ" Свид. СРО от 01.03.2012 № 0021.01-2009-6323052141-И-008			



Масштаб 1: 4000

### Условные обозначения


 - граница земельного участка для установления публичного сервитута для доступа к земельному участку по адресу: Самарская область, г. Тольятти, юго-восточнее автодороги по Поволжскому шоссе Проектная площадь 750 кв.м.

 - учтенные земельные участки

:22 - кадастровые номера учтенных земельных участков

 1 - обозначение характерных точек границ

КК № 63:09:0204070 - кадастровый номер кадастрового квартала

 - граница земельного участка по адресу: Самарская область, г. Тольятти, юго-восточнее автодороги по Поволжскому шоссе