



АДМИНИСТРАЦИЯ ГОРОДСКОГО ОКРУГА ТОЛЬЯТТИ

ПОСТАНОВЛЕНИЕ

09.11.2022 № 2494-п/1

г. Тольятти, Самарской области

Об установлении

публичного сервитута в отношении земельных участков с кадастровыми номерами 63:09:0102153:3605, 63:09:0102153:3607, 63:09:0102153:3608, 63:09:0102153:649, 63:09:0102153:3606, 63:09:0102151:34, 63:09:0102151:7115, 63:09:0102151:7117 и земель, государственная собственность на которые не разграничена, в целях размещения линейного объекта «Модернизация ливневого коллектора по ул. Ботанической, ул. Офицерской и ул. Дзержинского – водосток № 41а, № 41, № 40, № 11 (строительство участка от проектируемой КНС на ул. Ботанической до проектируемого колодца, строительство участка от ЛК-45 до ЛК-3а, реконструкция участка от ЛК-3а до ЛК-6, строительство 2 нитки от ЛК-1 до ЛК-7)»

С целью установления публичного сервитута в отношении земельных участков с кадастровыми номерами 63:09:0102153:3605, 63:09:0102153:3607, 63:09:0102153:3608, 63:09:0102153:649, 63:09:0102153:3606, 63:09:0102151:34, 63:09:0102151:7115, 63:09:0102151:7117 и земель, государственная собственность на которые не разграничена, учитывая наличие постановления администрации городского округа Тольятти от 14.06.2022 № 1265-п/1 «Об утверждении изменений в проект планировки и проект межевания территории для размещения линейного объекта «Модернизация ливневого коллектора по ул. Ботанической, ул. Офицерской

и ул. Дзержинского – водосток № 41а, № 41, № 40, № 11 (строительство участка от проектируемой КНС на ул. Ботанической до проектируемого колодца, строительство участка от ЛК-45 до ЛК-3а, реконструкция участка от ЛК-3а до ЛК-6, строительство 2 нитки от ЛК-1 до ЛК-7)», выписок из ЕГРН от 24.10.2022 года, на основании статьи 39.37 Земельного кодекса Российской Федерации, в соответствии с Уставом городского округа Тольятти, администрация городского округа Тольятти ПОСТАНОВЛЯЕТ:

1. Установить в интересах АКЦИОНЕРНОГО ОБЩЕСТВА «ТЕВИС» (АО «ТЕВИС», ИНН 6320000561, ОГРН 1026301976601) публичный сервитут в отношении:

- части земельного участка с кадастровым номером 63:09:0102153:3605 общей площадью 448 кв.м (площадь части – 48 кв.м), государственная собственность на который не разграничена, относящегося к категории земель населенных пунктов, с разрешенным использованием: для строительства надземной части комплекса «Джума Джама мечеть», с местоположением: Российская Федерация, Самарская область, городской округ Тольятти, г. Тольятти, Автозаводский район, северо-восточнее здания, имеющего адрес: ул. Дзержинского, д.86;

- части земельного участка с кадастровым номером 63:09:0102153:3607 общей площадью 2627 кв.м (площадь части – 753 кв.м), государственная собственность на который не разграничена, относящегося к категории земель населенных пунктов, с разрешенным использованием: для строительства надземной части комплекса «Джума Джама мечеть», с местоположением: Российская Федерация, Самарская область, городской округ Тольятти, г. Тольятти, Автозаводский район, севернее здания, имеющего адрес: ул. Революционного, д. 3;

- части земельного участка с кадастровым номером 63:09:0102153:3608 общей площадью 7297 кв.м (площадь части – 2453 кв.м), государственная собственность на который не разграничена, относящегося к категории земель населенных пунктов, с разрешенным использованием:

для строительства надземной части комплекса «Джума Джама мечеть», с местоположением: Российская Федерация, Самарская область, городской округ Тольятти, г. Тольятти, Автозаводский район, восточнее здания, имеющего адрес: ул. Дзержинского, д. 86, находящегося на праве безвозмездного (срочного) пользования у Местной Мусульманской религиозной организации Тольятти (ИНН 6321153828, ОРГН 1056300017290);

- части земельного участка с кадастровым номером 63:09:0102153:3606 общей площадью 8041 кв.м (площадь части – 2294 кв.м), государственная собственность на который не разграничена, относящегося к категории земель населенных пунктов, с разрешенным использованием: для строительства надземной части комплекса «Джума Джама мечеть», с местоположением: Российская Федерация, Самарская область, городской округ Тольятти, г. Тольятти, Автозаводский район, западнее здания, имеющего адрес: ул. Дзержинского, д. 86, находящегося на праве безвозмездного (срочного) пользования у Местной Мусульманской религиозной организации Тольятти (ИНН 6321153828, ОРГН 1056300017290);

- части земельного участка с кадастровым номером 63:09:0102153:649 общей площадью 18414 кв.м (площадь части – 5548 кв.м), государственная собственность на который не разграничена, относящегося к категории земель населенных пунктов, с разрешенным использованием: для строительства надземной части комплекса «Джума Джама мечеть», с местоположением, установленным относительно ориентира, расположенного в границах участка, имеющего почтовый адрес: Российская Федерация, Самарская область, г. Тольятти, Автозаводский район, санитарно-защитная зона, южнее крытого рынка, между улицами: Борковская, Дзержинского, Воскресенская, Офицерская;

- части земельного участка с кадастровым номером 63:09:0102151:34 общей площадью 7438 кв.м (площадь части – 2101 кв.м), государственная

собственность на который не разграничена, относящегося к категории земель населенных пунктов, с разрешенным использованием: автомобильный транспорт (4.9), с местоположением, установленным относительно ориентира, расположенного в границах участка, имеющего почтовый адрес: Российская Федерация, Самарская область, г. Тольятти, Автозаводский район, по ул. Ботанической, южнее оросительного канала;

- части земельного участка с кадастровым номером 63:09:0102151:7115 общей площадью 5705 кв.м (площадь части – 51 кв.м), относящегося к категории земель населенных пунктов, с разрешенным использованием: многоэтажная жилая застройка (высотная застройка) (2.6.), с местоположением: Самарская область, г. Тольятти, улица Ботаническая, находящегося в собственности ООО «Строительная компания Арена» (ИНН 6319168520, ОГРН 1136319001390);

- части земельного участка с кадастровым номером 63:09:0102151:7117 общей площадью 10211 кв.м (площадь части – 78 кв.м), относящегося к категории земель населенных пунктов, с разрешенным использованием: многоэтажная жилая застройка (высотная застройка) (2.6.), с местоположением: Самарская область, г. Тольятти, улица Ботаническая, находящегося в собственности ООО «Строительная компания Арена» (ИНН 6319168520, ОГРН 1136319001390);

- земель, государственная собственность на которые не разграничена, площадью 5184 кв.м.

2. Определить, что публичный сервитут устанавливается в целях размещения линейного объекта «Модернизация ливневого коллектора по ул. Ботанической, ул. Офицерской и ул. Дзержинского – водосток № 41а, № 41, № 40, № 11 (строительство участка от проектируемой КНС на ул. Ботанической до проектируемого колодца, строительство участка от ЛК-45 до ЛК-3а, реконструкция участка от ЛК-3а до ЛК-6, строительство 2 нитки от ЛК-1 до ЛК-7)».

3. Утвердить границы публичного сервитута согласно схеме расположения границ публичного сервитута (Приложение 1).

4. Срок действия, устанавливаемого пунктом 1 настоящего постановления публичного сервитута – 10 лет.

5. Срок, в течение которого использование частей земельных участков с кадастровым номером 63:09:0102153:3605, 63:09:0102153:3607, 63:09:0102153:3608, 63:09:0102153:649, 63:09:0102153:3606, 63:09:0102151:34, 63:09:0102151:7115, 63:09:0102151:7117 и земель, государственная собственность на которые не разграничена, будет невозможно или существенно затруднено в связи с осуществлением сервитута – 12 месяцев.

6. Утвердить график проведения работ при осуществлении деятельности, для обеспечения которой устанавливается публичный сервитут (Приложение 2).

7. Плата за публичный сервитут, установленный в отношении земельных участков с кадастровыми номерами 63:09:0102153:3605, 63:09:0102153:3607, 63:09:0102153:649, 63:09:0102151:34 и земель, государственная собственность на которые не разграничена, не обремененного правами третьих лиц, устанавливается в размере 0,01 процента кадастровой стоимости такого земельного участка за каждый год использования этого земельного участка, но не может быть менее 0,1 процента кадастровой стоимости земельного участка, обремененного сервитутом, за весь срок сервитута, согласно Приложению 3 к настоящему постановлению.

Плата за публичный сервитут, установленный в отношении земель, государственная собственность на которые не разграничена, вносится обладателем публичного сервитута единовременным платежом не позднее шести месяцев со дня принятия настоящего постановления.

8. Обязать АО «ТЕВИС» обеспечить приведение земельных участков и земель, государственная собственность на которые не разграничена,

в состояние, пригодное для дальнейшего использования в соответствии с разрешенным использованием после окончания срока действия публичного сервитута в срок не позднее чем три месяца после завершения размещения линейного объекта «Модернизация ливневого коллектора по ул. Ботанической, ул. Офицерской и ул. Дзержинского – водосток № 41а, № 41, № 40, № 11 (строительство участка от проектируемой КНС на ул. Ботанической до проектируемого колодца, строительство участка от ЛК-45 до ЛК-3а, реконструкция участка от ЛК-3а до ЛК-6, строительство 2 нитки от ЛК-1 до ЛК-7)».

9. Предложить АО «ТЕВИС» сформировать описание границ публичного сервитута в виде файла в формате XML, созданного с использованием XML-схем, обеспечивающих считывание и контроль представленных данных.

10. Департаменту градостроительной деятельности администрации городского округа Тольятти (Квасов И.Н.) в течение пяти рабочих дней после предоставления АО «ТЕВИС» описания границ публичного сервитута в виде файла в формате XML обратиться в Управление Росреестра с целью размещения схемы границ публичного сервитута на официальном сайте Федеральной службы государственной регистрации, кадастра и картографии (Росреестр) в информационно-телекоммуникационной сети "Интернет".

11. Организационному управлению администрации городского округа Тольятти (Власов В.А.) в течение пяти рабочих дней со дня принятия настоящего постановления обеспечить опубликование в средствах массовой информации, разместить на официальном сайте в информационно-телекоммуникационной сети «Интернет».

12. Уполномочить АО «ТЕВИС» в течение пяти рабочих дней со дня принятия настоящего постановления разместить копию решения об установлении публичного сервитута в общедоступных местах (на досках объявлений, размещенных во всех подъездах многоквартирного дома,

или в пределах земельных участков, на которых расположены многоквартирные дома).

Глава городского округа



Н.А.Ренц

Схема расположения границ

Площадь публичного сервитута 12961 м²

Обозначение характерных точек границ	Координаты, м	
	X	Y
1	2	3
1	425225,19	1316305,57
2	425257,59	1316310,33
3	425247,76	1316377,72
4	425238,48	1316395,63
5	425192,97	1316682,55
6	425172,51	1316679,68
7	425180,57	1316615,08
8	425201,53	1316466,72
9	425212,18	1316394,20
10	425222,14	1316375,00
11	425228,65	1316330,35
12	425221,71	1316329,31
1	425225,19	1316305,57
13	425855,79	1317894,33
14	425858,95	1317873,45
15	425921,40	1317883,15
16	425918,16	1317904,56
13	425855,79	1317894,33
17	425601,69	1317873,56
18	425532,22	1317868,66
19	425506,75	1317864,92
20	425507,47	1317859,98
21	425524,80	1317862,53
22	425530,55	1317863,36
23	425532,85	1317847,64
24	425536,87	1317848,17
25	425538,97	1317834,16
26	425605,58	1317843,64
27	425601,69	1317873,56
17	425601,69	1317873,56

Площадь части земельного участка с кадастровым номером 63:09:0102153:3605 в границах публичного сервитута 48 м²

Обозначение характерных точек границ	Координаты, м	
	X	Y
1	2	3
27	425605,58	1317843,64
39	425244,68	1316383,67
40	425219,40	1316380,28
29	425220,28	1316378,58
28	425228,59	1316379,51
27	425605,58	1317843,64

Площадь земель, государственная собственность на которые не разграничена в границах публичного сервитута 5184 м²

Обозначение характерных точек границ	Координаты, м	
	X	Y
1	2	3
1	425225,19	1316305,57
2	425257,59	1316310,33
3	425247,76	1316377,72
27	425605,58	1317843,64
28	425228,59	1316379,51
29	425220,28	1316378,58
10	425222,14	1316375,00
11	425228,65	1316330,35
12	425221,71	1316329,31
1	425225,19	1316305,57
30	425218,45	1316382,12
31	425202,57	1316494,49
32	425197,19	1316532,47
33	425196,63	1316536,46
34	425200,23	1316536,91
35	425197,66	1316557,07
36	425193,81	1316556,46
37	425178,95	1316661,56
38	425195,98	1316663,59
5	425192,97	1316682,55
6	425172,51	1316679,68
7	425180,57	1316615,08
8	425201,53	1316466,72
9	425212,18	1316394,20
30	425218,45	1316382,12
13	425855,79	1317894,33
14	425858,95	1317873,45
15	425921,40	1317883,15
16	425918,16	1317904,56
13	425855,79	1317894,33

Площадь части земельного участка с кадастровым номером 63:09:0102153:3607 в границах публичного сервитута 753 м²

Обозначение характерных точек границ	Координаты, м	
	X	Y
1	2	3
41	425222,28	1316497,79
42	425216,28	1316535,58
32	425197,19	1316532,47
31	425202,57	1316494,49
41	425222,28	1316497,79

Площадь части земельного участка с кадастровым номером 63:09:0102153:3608 в границах публичного сервитута 2453 м²

Обозначение характерных точек границ	Координаты, м	
	X	Y
1	2	3
39	425244,68	1316383,67
4	425238,48	1316395,63
41	425222,28	1316497,79
31	425202,57	1316494,49
30	425218,45	1316382,12
40	425219,40	1316380,28
39	425244,68	1316383,67

Площадь части земельного участка с кадастровым номером 63:09:0102153:649 в границах публичного сервитута 5548 м²

Обозначение характерных точек границ	Координаты, м	
	X	Y
1	2	3
27	425605,58	1317843,64
4	425238,48	1316395,63
38	425195,98	1316663,59
37	425178,95	1316661,56
36	425193,81	1316556,46
35	425197,66	1316557,07
34	425200,23	1316536,91
33	425196,63	1316536,46
30	425218,45	1316382,12
29	425220,28	1316378,58
28	425228,59	1316379,51
27	425605,58	1317843,64

Площадь части земельного участка с кадастровым номером 63:09:0102153:3606 в границах публичного сервитута 2294 м²

Обозначение характерных точек границ	Координаты, м	
	X	Y
1	2	3
42	425216,28	1316535,58
38	425195,98	1316663,59
37	425178,95	1316661,56
36	425193,81	1316556,46
35	425197,66	1316557,07
34	425200,23	1316536,91
33	425196,63	1316536,46
32	425197,19	1316532,47
42	425216,28	1316535,58

Площадь части земель кадастровым номером в границах публичного сервитута

Обозначение характерных точек границ	X	Y
1		
1	4252	
17	4256	
18	4255	
23	4255	
24	4255	
25	4255	
26	4255	
1	4252	


Площадь части земель кадастровым номером в границах публичного сервитута

Обозначение характерных точек границ	X	Y
1		
1		
18	4255	
19	4255	
43	4255	
44	4255	
22	4255	
23	4255	
18	4255	

Площадь части земель кадастровым номером в границах публичного сервитута

Обозначение характерных точек границ	X	Y
1		
44	4255	
43	4255	
20	4255	
21	4255	
44	4255	

Система координат: М

Используемые условные знаки и обозначения:
 проектная граница публичного сервитута

Масштаб

Применение п.1
к постановлению № 2494-п/1 от 09.11.2022

Публичный сервитут

Выносной лист 3

Выносной лист 3

Выносной лист 3

X	Y
25,19	1316305,57
01,69	1317873,56
32,95	1317863,71
30,55	1317863,36
32,85	1317847,64
36,87	1317848,17
38,97	1317834,16
25,19	1316305,57

Выносной лист 2

Выносной лист 2

Выносной лист 2

X	Y
2	3
32,95	1317863,71
32,22	1317868,66
22,12	1317867,18
22,89	1317862,25
24,80	1317862,53
30,55	1317863,36
32,95	1317863,71

Выносной лист 1

Выносной лист 1

Выносной лист 1

X	Y
2	3
22,89	1317862,25
22,12	1317867,18
06,75	1317864,92
07,47	1317859,98
22,89	1317862,25

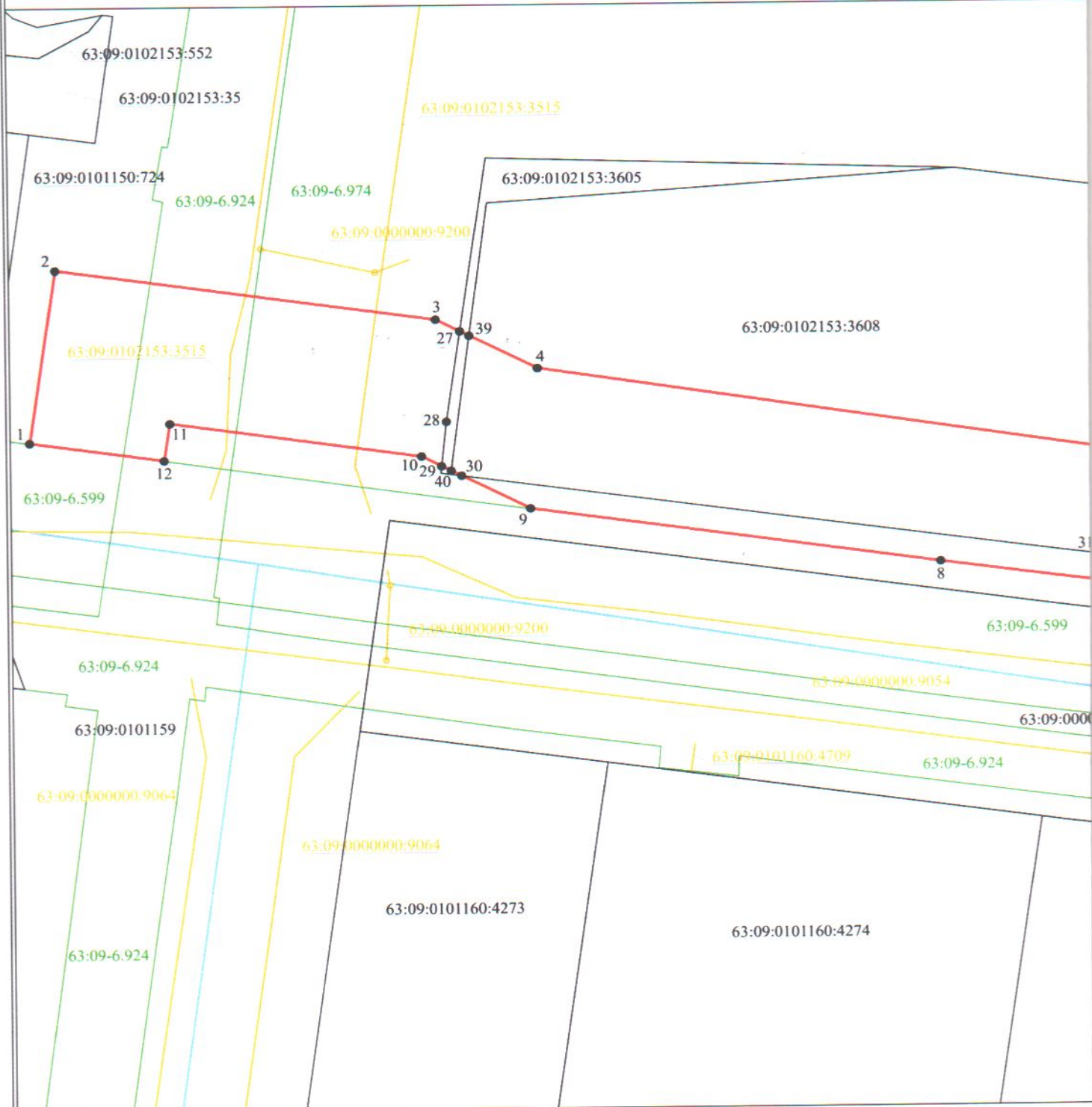


1:10000



Подпись _____ Дата "22" июня 2022 г.

Место для оттиска печати (при наличии) лица, составившего описание местоположения границ объекта



Используемые условные знаки и обозначения:

- проектная граница публичного сервитута
- граница учтенного земельного участка
- границы кадастрового квартала
- контур объекта капитального строительства
- границы зоны с особыми условиями использования территории
- 63:09:0000000:10037 кадастровый номер земельного участка
- 63:09:0000000:9200 кадастровый номер объекта капитального строительства
- 63:09:0102153 учетный номер кадастрового квартала
- 63:09-6.599 реестровый номер зоны с особыми условиями использования территории
- 5 характерная точка границ, сведения о которой позволяют однозначно определить ее положение на местности

Масштаб

63:09:0102153

63:09:0102153:3605

63:09:0102153:3607
63:09:0102153:649

63:09:0000000:9237

63:09:0102153:3606

41

42

32

34

33

35

36

38

5

63:09:0000000:9237

7

37

6

000:10037

63:09-6.599

63:09:0000000:9237

63:09:0101160

63:09-6.924

63:09:0101160:4273

:1000

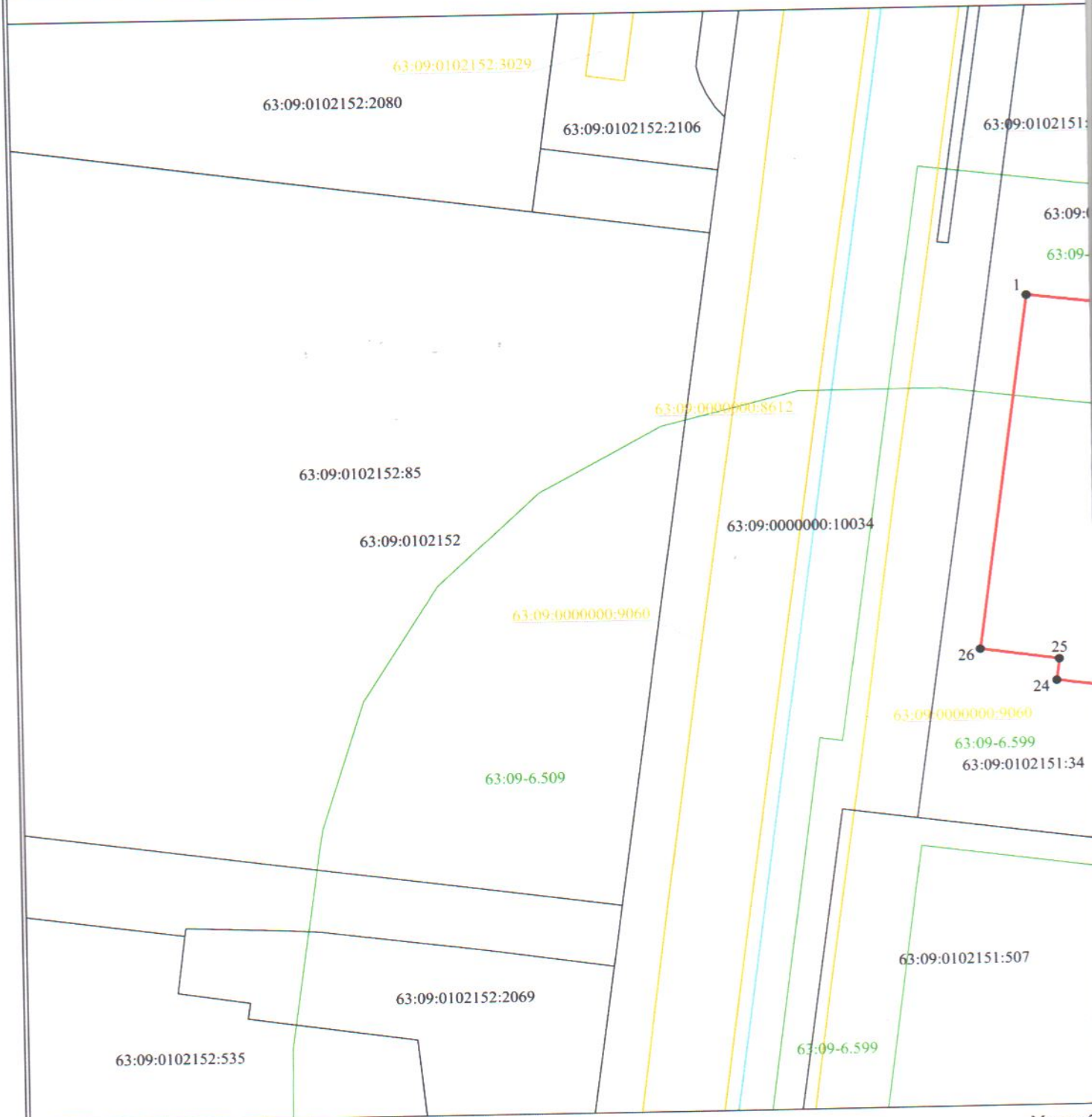


Подпись _____ Дата "16" _____ июня _____ 2022 г.

Место для оттиска печати (при наличии) лица, составившего описание местоположения границ объекта

Схема расположения границ

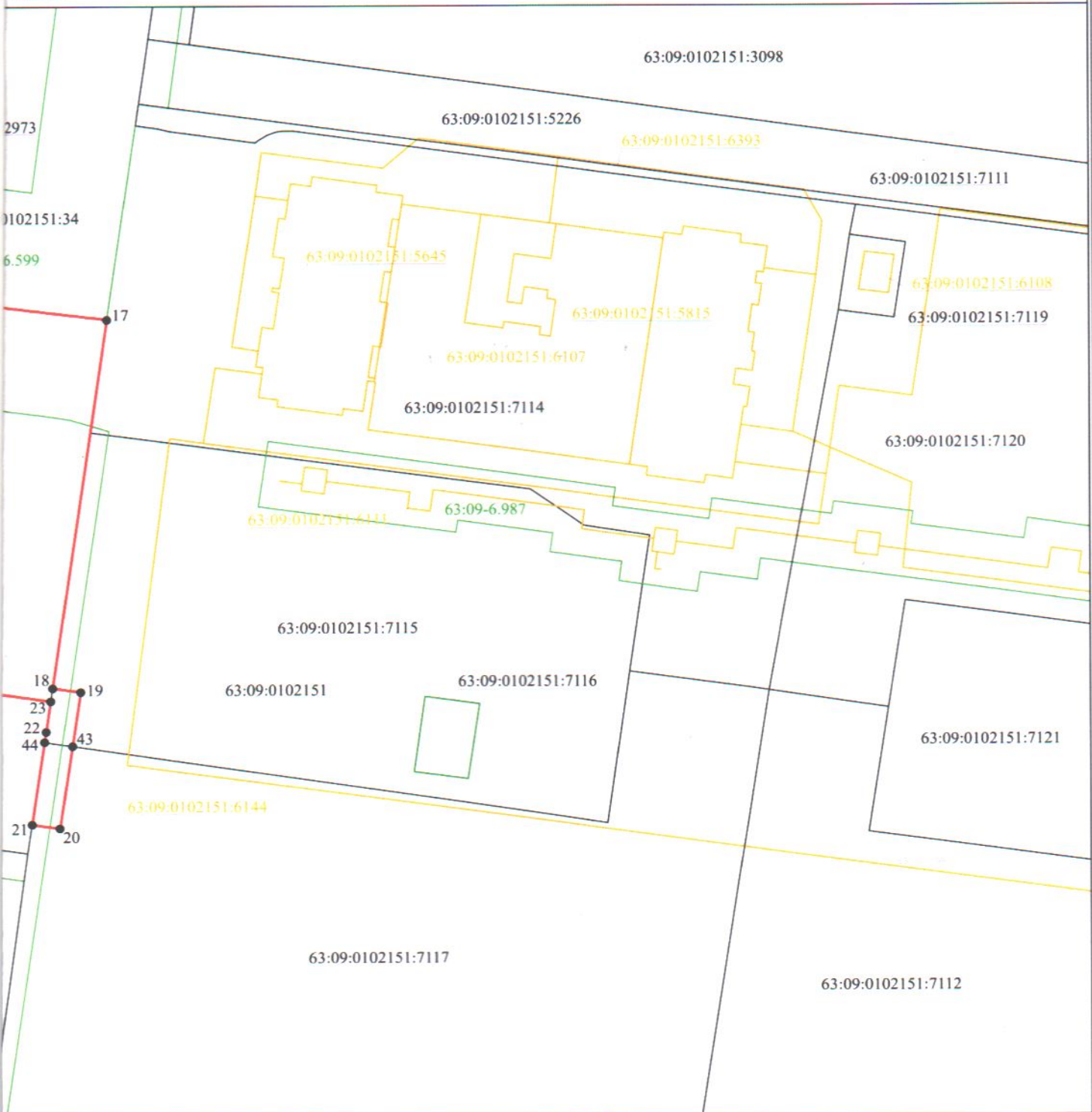
Выносной



Используемые условные знаки и обозначения:

- проектная граница публичного сервитута
- граница учтенного земельного участка
- границы кадастрового квартала
- контур объекта капитального строительства
- границы зоны с особыми условиями использования территории
- 63:09:0102151:34 кадастровый номер земельного участка
- 63:09:0000000:9060 кадастровый номер объекта капитального строительства
- 63:09:0102151 учетный номер кадастрового квартала
- 63:09-6.599 реестровый номер зоны с особыми условиями использования территории
- 5 характерная точка границ, сведения о которой позволяют однозначно определить ее положение на местности

Масштаб



1:1000



Подпись _____ Дата "16" _____ июня _____ 2022 г.

Место для оттиска печати (при наличии) лица, составившего описание местоположения границ объекта

Дружеские письма №2
к постановлению № 2794-П/1
от 09.11.2022

ГРАФИК ПРОИЗВОДСТВА РАБОТ

Объект: «Модернизация ливневого коллектора по ул. Ботанической, ул. Офицерской и ул. Держинского - водосток №41а, №41, № 40, №11 (строительство участка от проектируемой КНС на ул. Ботанической до проектируемого колодца, строительство участка от ЛК-45 до ЛК-3а, реконструкция участка от ЛК-3а до ЛК-6, строительство 2 нитки от ЛК-1 до ЛК-7)»

Наименование этапа работ	2022г.	2023г.	2024г.	2025г.	2026г.	2027г.	2028г.	2029г.	2030г.	2031г.	2032г.
Строительство участка от проектируемой КНС на ул. Ботанической до проектируемого колодца											
Строительство участка II нитки от ЛК-1 до ЛК-7											

Директор по развитию АО «ТЕВИС»

Е.А. Проничева

ПОРЯДОК

Расчета и внесения платы за публичный сервитут в отношении земельных участков с кадастровыми номерами 63:09:0102153:3605, 63:09:0102153:3607, 63:09:0102153:649, 63:09:0102151:34 и земель, государственная собственность на которые не разграничена, и не обремененных правами третьих лиц

Обладатель публичного сервитута – АО «ТЕВИС».

Расчет платы за публичный сервитут осуществляется в соответствии с пунктом 4 статьи 39.46 Земельного кодекса Российской Федерации.

1) Плата за публичный сервитут в отношении земельного участка с кадастровым номером 63:09:0102153:3605, площадью 48 кв.м составляет:

$$159\,198,72 \times 0,01\% \times 10 = 159,2 \text{ рубля, где}$$

159 198,72 – кадастровая стоимость земельного участка;

0,01% - процент кадастровой стоимости земельного участка за каждый год использования этого земельного участка;

10 (лет) – срок установления сервитута.

2) Плата за публичный сервитут в отношении земельного участка с кадастровым номером 63:09:0102153:3607, площадью 753 кв.м составляет:

$$2\,447\,566,26 \times 0,01\% \times 10 = 2447,57 \text{ рубля, где}$$

2 447 566,26 – кадастровая стоимость земельного участка;

0,01% - процент кадастровой стоимости земельного участка за каждый год использования этого земельного участка;

10 (лет) – срок установления сервитута.

3) Плата за публичный сервитут в отношении земельного участка с кадастровым номером 63:09:0102153:649, площадью 5548 кв.м составляет:

$$15\,581\,779,92 \times 0,01\% \times 10 = 15581,78 \text{ рубля, где}$$

15 581 779,92 – кадастровая стоимость земельного участка;

0,01% - процент кадастровой стоимости земельного участка за каждый год использования этого земельного участка;

10 (лет) – срок установления сервитута.

4) Плата за публичный сервитут в отношении земельного участка с кадастровым номером 63:09:0102151:34, площадью 2101 кв.м составляет:

$$7\,154\,955,5 \times 0,01\% \times 10 = 7154,96 \text{ рубля, где}$$

7 154 955,5 – кадастровая стоимость земельного участка;

0,01% - процент кадастровой стоимости земельного участка за каждый год использования этого земельного участка;

10 (лет) – срок установления сервитута.

5) Плата за публичный сервитут в отношении земель, государственная собственность на которые не разграничена, общей площадью 5184 кв.м составляет:

$$16\,241\,575,68 \times 0,01\% \times 10 = 16241,58 \text{ рубля, где}$$

16 241 575,68 – кадастровая стоимость земель, рассчитанная, путем умножения значения среднего уровня кадастровой стоимости земельных участков в составе земель населенных пунктов в Самарской области в разрезе городского округа Тольятти, составляющее 3133,02 рублей/кв.м земли для «коммунального обслуживания (3.05)», установленного постановлением Правительства Самарской области от 27.11.2020 № 935 "Об утверждении результатов определения государственной кадастровой стоимости земельных участков в составе земель населенных пунктов в Самарской области", на площадь земли, занятой сервитутом.

Порядок внесения платы определен пунктом 2 статьи 39.46 Земельного кодекса Российской Федерации.
