



## АДМИНИСТРАЦИЯ ГОРОДСКОГО ОКРУГА ТОЛЬЯТТИ

### ПОСТАНОВЛЕНИЕ

15.06.2017 № 1981-п/1

г. Тольятти, Самарской области



#### Об утверждении Схемы ведомственного подчинения муниципальных предприятий и учреждений городского округа Тольятти органам администрации городского округа Тольятти

В целях уточнения ведомственного подчинения муниципальных предприятий и учреждений городского округа Тольятти органам администрации городского округа Тольятти, в соответствии с решением Думы городского округа Тольятти от 24.05.2017 г. № 1448 «О структуре администрации городского округа Тольятти», руководствуясь Уставом городского округа Тольятти, администрация городского округа Тольятти **ПОСТАНОВЛЯЕТ:**

1. Утвердить прилагаемую Схему ведомственного подчинения муниципальных предприятий и учреждений городского округа Тольятти органам администрации городского округа Тольятти.

2. Признать утратившими силу:

2.1. Постановление мэрии городского округа Тольятти от 22.08.2014 г. № 3153-п/1 «Об утверждении Схемы ведомственного подчинения муниципальных предприятий и учреждений городского округа Тольятти органам мэрии городского округа Тольятти».

2.2. Постановление мэрии городского округа Тольятти от 19.12.2014 г. № 4818-п/1 «О внесении изменений в постановление мэрии городского округа Тольятти от 19.12.2014 г. № 4818-п/1».

округа Тольятти от 22.08.2014 г. № 3153-п/1 «Об утверждении Схемы ведомственного подчинения муниципальных предприятий и учреждений городского округа Тольятти органам мэрии городского округа Тольятти».

2.3. Постановление мэрии городского округа Тольятти от 31.07.2015 г. № 2436-п/1 «О внесении изменений в постановление мэрии городского округа Тольятти от 22.08.2014 г. № 3153-п/1 «Об утверждении Схемы ведомственного подчинения муниципальных предприятий и учреждений городского округа Тольятти органам мэрии городского округа Тольятти».

2.4. Постановление мэрии городского округа Тольятти от 28.08.2015 г. № 2803-п/1 «О внесении изменений в постановление мэрии городского округа Тольятти от 22.08.2014 г. № 3153-п/1 «Об утверждении Схемы ведомственного подчинения муниципальных предприятий и учреждений городского округа Тольятти органам мэрии городского округа Тольятти».

2.5. Постановление мэрии городского округа Тольятти от 01.10.2015 г. № 3178-п/1 «О внесении изменений в постановление мэрии городского округа Тольятти от 22.08.2014 г. № 3153-п/1 «Об утверждении Схемы ведомственного подчинения муниципальных предприятий и учреждений городского округа Тольятти органам мэрии городского округа Тольятти».

2.6. Постановление мэрии городского округа Тольятти от 12.11.2015 г. № 3623-п/1 «О внесении изменений в постановление мэрии городского округа Тольятти от 22.08.2014 г. № 3153-п/1 «Об утверждении Схемы ведомственного подчинения муниципальных предприятий и учреждений городского округа Тольятти органам мэрии городского округа Тольятти».

2.7. Постановление мэрии городского округа Тольятти от 03.12.2015 г. № 3910-п/1 «О внесении изменений в постановление мэрии городского округа Тольятти от 22.08.2014 г. № 3153-п/1 «Об утверждении Схемы ведомственного подчинения муниципальных предприятий и учреждений городского округа Тольятти органам мэрии городского округа Тольятти».

2.8. Постановление мэрии городского округа Тольятти от 08.07.2016 г. № 2211-п/1 «О внесении изменений в постановление мэрии городского округа Тольятти от 22.08.2014 г. № 3153-п/1 «Об утверждении Схемы ведомственного подчинения муниципальных предприятий и учреждений городского округа Тольятти органам мэрии городского округа Тольятти».

округа Тольятти от 22.08.2014 г. № 3153-п/1 «Об утверждении Схемы ведомственного подчинения муниципальных предприятий и учреждений городского округа Тольятти органам мэрии городского округа Тольятти».

2.9. Постановление мэрии городского округа Тольятти от 15.03.2017 г. № 922-п/1 «О внесении изменений в постановление мэрии городского округа Тольятти от 22.08.2014 г. № 3153-п/1 «Об утверждении Схемы ведомственного подчинения муниципальных предприятий и учреждений городского округа Тольятти органам мэрии городского округа Тольятти».

3. Настоящее постановление вступает в силу со дня его подписания.

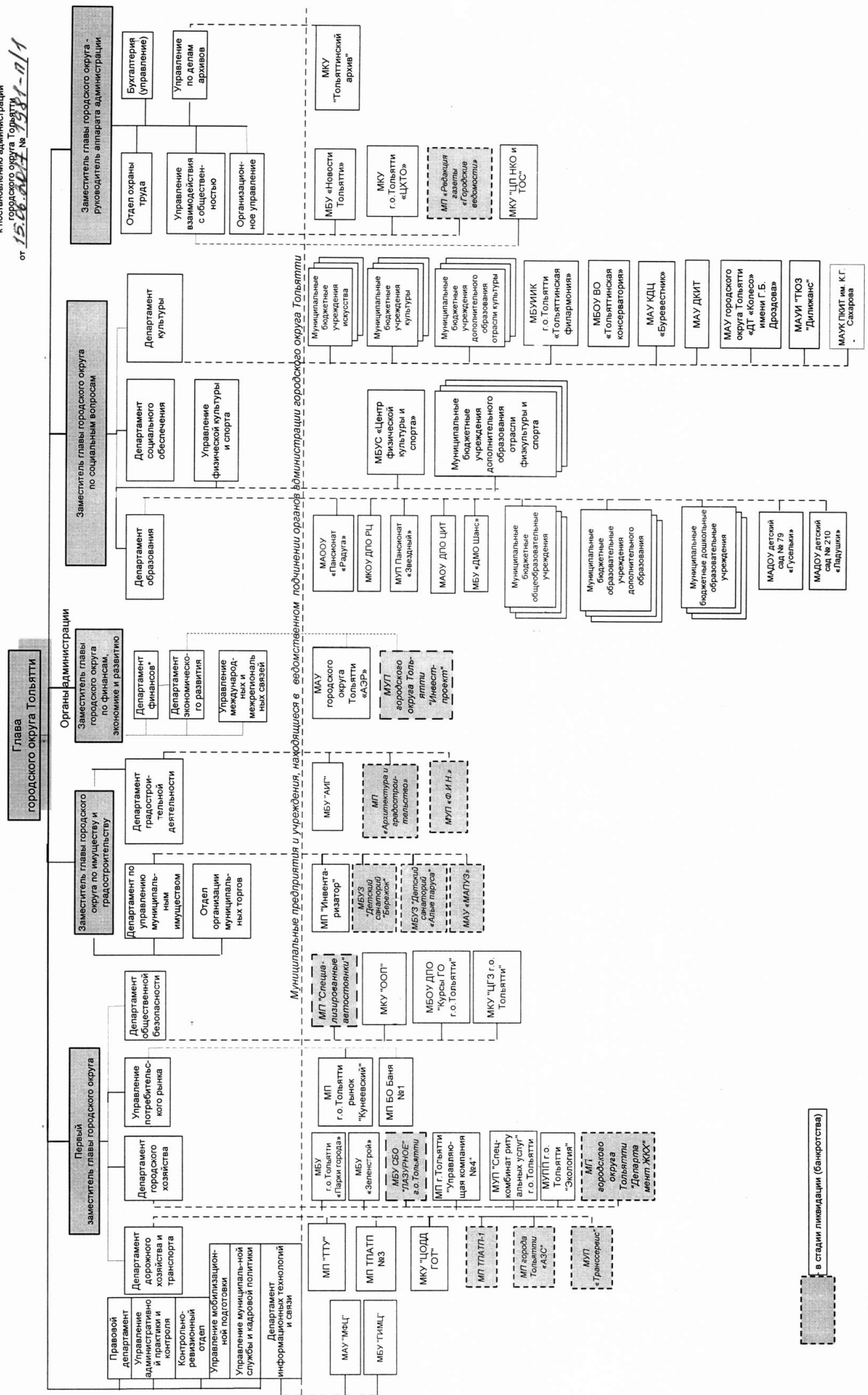
Глава городского округа



*С.А.Анташев*  
С.А.Анташев

# Схема ведомственного подчинения муниципальных предприятий и учреждений\* городского округа Тольятти органам администрации городского округа Тольятти

Приложение  
к постановлению администрации  
городского округа Тольятти  
от 15.08.2011 № 1581-0/11



в стадии ликвидации (банкротства)

\*Наименования муниципальных предприятий и учреждений городского округа Тольятти указаны в соответствии с сокращенными наименованиями, установленными в учредительных документах юридических лиц.

*[Handwritten signatures and stamps]*