

ИП РЫЖОВА Ю.А.

**ТОМ 2. ПРОЕКТ ПЛАНИРОВКИ ТЕРРИТОРИИ С ПРОЕКТОМ
МЕЖЕВАНИЯ ТЕРРИТОРИИ.
Материалы по обоснованию.**

Проект планировки территории с проектом межевания территории ограниченной
улицами Лизы Чайкиной, Механизаторов, Мурысева, Матросова городского
округа Тольятти

Тольятти
2023г.

для СЛУЖЕБНОГО ПОЛЬЗОВАНИЯ ЭКЗ. № _____

ИП РЫЖОВА Ю.А.

СРО КИ Ассоциация "ОБЪЕДИНЕНИЕ КАДАСТРОВЫХ
ИНЖЕНЕРОВ" уникальный реестровый номер кадастрового
инженера в реестре членов СРО КИ N1584;
адрес: г.Тольятти, ул. Бныкина, 16-Б, тел.+7-9276168040.

Заказчик: Куляба Сергей Викторович

ПРОЕКТ ПЛАНИРОВКИ ТЕРРИТОРИИ С ПРОЕКТОМ МЕЖЕВАНИЯ ТЕРРИТОРИИ

ПРОЕКТ ПЛАНИРОВКИ ТЕРРИТОРИИ С ПРОЕКТОМ МЕЖЕВАНИЯ
ТЕРРИТОРИИ ОГРАНИЧЕННОЙ УЛИЦАМИ ЛИЗЫ ЧАЙКИНОЙ,
МЕХАНИЗАТОРОВ, МУРЫСЕВА, МАТРОСОВА ГОРОДСКОГО ОКРУГА
ТОЛЬЯТТИ

ИП РЫЖОВА Ю.А.

/ Рыжова Ю.А. /

ТОЛЬЯТТИ

2023Г.

СОСТАВ ПРОЕКТА

Номер книги	Наименование	Примечание
Проект планировки территории с проектом межевания территории. Утверждаемая часть		
Том 1	Раздел 1. Пояснительная записка	
	Раздел 2. Графические материалы	
Проект планировки территории с проектом межевания территории. Материалы по обоснованию.		
Том 2	Раздел 1. Графические материалы	
	Раздел 2. Приложения	

СОДЕРЖАНИЕ

№		стр.
Раздел 1. Графические материалы		
1.	Анализ сложившегося землепользования и застройки территории	4-5
2.	Чертеж проекта планировки с проектом межевания (Материалы по обоснованию)	6
Раздел 2. Приложение		
3.	Задание на выполнение инженерно-геодезических изысканий	7
4.	Задание на разработку документации по планировке территории	10
5.	Выписка из ЕГРН от 16.06.2023 № КУВИ-001/2023-139594738	16
6.	Выписка из информационной системы обеспечения градостроительной деятельности от 21.12.2022г. № 423/5.1	23

1.АНАЛИЗ СЛОЖИВШЕГОСЯ ЗЕМЛЕПОЛЬЗОВАНИЯ И ЗАСТРОЙКИ ТЕРРИТОРИИ

Граница территории, в отношении которой разработан проект, согласно кадастровому делению расположена в границах кадастрового квартала 63:09:0201057 и территориально относится к Комсомольскому району г. Тольятти Самарской области.

Категории земель, входящих в границы проекта межевания территории, представлены землями населенных пунктов.

В соответствии с Генеральным планом г.о. Тольятти Самарской области, утвержденным Решением Думы г.о. Тольятти от 25.05.2018г. № 1756, на территории в отношении которой разработан настоящий проект, согласно Карты функциональных зон отнесена к нескольким функциональным зонам: Жилые зоны; Общественно-деловые зоны; Зона рекреационного назначения; Производственная зона, зона инженерной и транспортной инфраструктур.

По сложившемуся функциональному районированию и согласно территориальному зонированию по Правилам землепользования и застройки г.о. Тольятти Самарской области, утвержденным решением Думы г.о. Тольятти от 24.12.2008г. № 1059 границы образуемого земельного участка располагаются в территориальной зоне: Ц-3 Зона объектов здравоохранения и социального обеспечения и Территории общего пользования.

Транспортная связь к образуемому земельному участку осуществляется по имеющейся сети автомобильных дорог (проездов) по улице Лизы Чайкиной.

Часть образуемого земельного участка, согласно сведениям ЕГРН, расположена в зоне с особыми условиями использования территории с реестровым номером 63:09-6.1032 Вид: Охранная зона инженерных коммуникаций Зона охраны искусственных объектов; Наименование: Охранная зона тепловых сетей: "Магистральные тепловые сети котельной № 2". Зоны с особыми условиями использования территории отражены на Чертеже.

На территории проектирования и межевания расположены объекты культурного наследия вокруг которых образованы и внесены в сведения Росреестра Зоны охраны объекта культурного наследия и зарегистрированы ЗОУИТ: реестровый номер 63:09-6.433, наименование - Зона охраны объектов культурного наследия (памятников истории и культуры) народов РФ; реестровый номер 63:09-6.404, наименование - Зона охраны объектов культурного наследия (памятников истории и культуры) народов РФ; реестровый номер 63:09-6.596, наименование - Охранная зона объекта культурного наследия регионального значения "Здание школы № 6 в пос. Так же на территории проектирования и межевания расположен Парк культуры и отдыха Комсомольского района (кадастровый номер земельного участка 63:09:0201057:791), который относится к особо охраняемым природным территориям местного значения.

В границах образуемого земельного участка, а также на прилегающих территориях, границы особо охраняемых природных территорий, культурного наследия отсутствуют. Публичные сервитуты отсутствуют.

Перечень основных показателей образуемого земельного участка представлены в таблице:

Обозначение участков	Площадь, м ²	Описание местоположения	Категория земель	Территориальная зона	Наименование и код планируемого вида разрешенного использования	возможные способы образования
1	2	3	4	5	6	7
63:09:0201057:ЗУ1	679	Самарская область, г.о. Тольятти, город Тольятти, улица Лизы Чайкиной	земли населенных пунктов	Ц-3	Магазины (4.4)	образование земельного участка из земель, государственная собственность на которые не разграничена

[illegible]

Проект планировки территории с проектом межевания территории
ограниченной улицами Луизы Чайкиной, Механизаторов, Мухоморова,
Матросова городского округа Тольятти

Материалы по обоснованию Графическая часть	Масштаб	Лист	Листов
	1:1500	2	2

Чертеж проекта планировки территории с проектом межевания территории	ИП Рогова Ю.А. СРО КИ Ассоциация "ОБЪЕДИНЕНИЕ КАДАСТРОВЫХ ИНЖЕНЕРОВ" уникальный реестровый номер кадастрового инженера в реестре членов СРО КИ N1584; адрес: г.Тольятти, ул. Бикинина, 16-Б, тел.+7-9276168040.
--	---

«СОГЛАСОВАНО»

Руководитель департамента
градостроительной деятельности

И.Н. Квасов

« 12 » 09 2022г.

«УТВЕРЖДАЮ»

Куляба Сергей Викторович

С.В.Куляба

« 12 » 09 2022г.

**ЗАДАНИЕ
на выполнение инженерных изысканий**

Проект планировки территории с проектом межевания территории
ограниченной улицами Лизы Чайкиной, Механизаторов, Мурысева, Матросова городского
округа Тольятти

(наименование территории, наименование объекта (объектов) капитального строительства, для размещения которого

(которых) подготавливается документация по планировке территории)

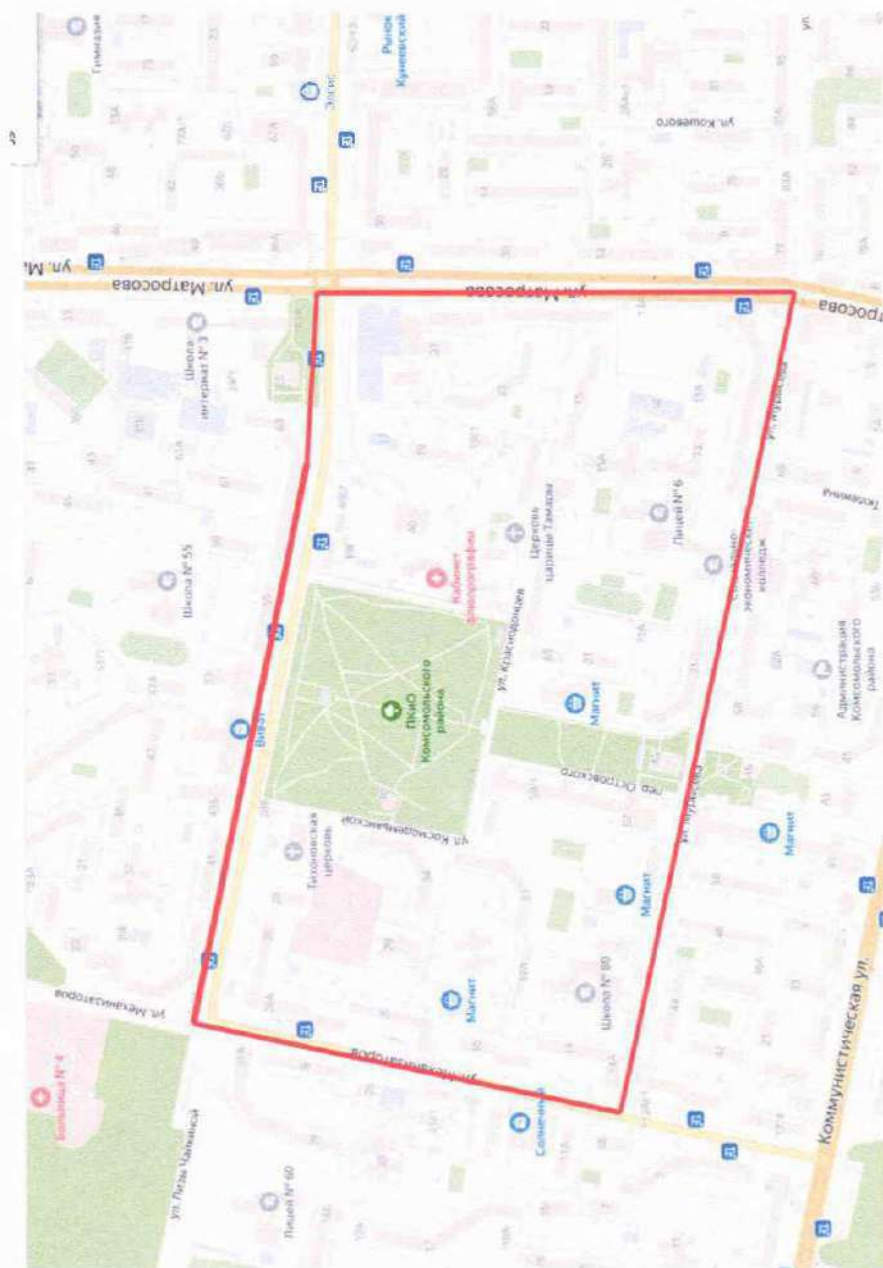
№	Наименование позиции	Содержание
1.	Наименование и вид объекта.	Проект планировки территории с проектом межевания территории ограниченной улицами Лизы Чайкиной, Механизаторов, Мурысева, Матросова городского округа Тольятти
2.	Сведения о Заказчике проекта.	Куляба Сергей Викторович
3.	Идентификационные сведения об объекте: (функциональное назначение).	Проект межевания застроенной территории городского округа Тольятти
4.	Вид строительства (новое строительство, реконструкция, снос, консервация).	-
5.	Вид градостроительной деятельности.	Документация по планировке территории
6.	Данные о местонахождении и границах площадки или трассы строительства.	Территория ограниченная улицами Лизы Чайкиной, Механизаторов, Мурысева, Матросова городского округа Тольятти
7.	Сведения и данные о проектируемом объекте.	На территории проектирования предусмотреть: а) перечень и сведения о площади образуемых земельных участков, в том числе возможные способы их образования.
8.	Необходимость выполнения отдельных видов инженерных изысканий.	Необходимо провести следующие виды изысканий: а) инженерно-геодезические.
9.	Предполагаемые техногенные воздействия объекта на окружающую среду.	Отсутствуют.
10.	Требования о подготовке предложений и рекомендаций для принятия решений по организации инженерной защиты территории, зданий и сооружений от опасных природных и техногенных процессов и устранению или ослаблению их влияния.	Отсутствуют.
11.	Перечень нормативных документов.	СП 47.13330.2016; СП 11-104-97; СП 11-104-97 часть II, «Условные знаки для топографических планов масштабов 1: 5000 – 1:500”; СП 11-104-97; ГОСТ 21.301-2014.
12.	Требования к точности, надежности, достоверности и обеспеченности данных и характеристик.	Отсутствуют.

13.	Сведения и данные необходимые для обработки результатов измерений:	Территория ограниченная улицами Лизы Чайкиной, Механизаторов, Мурысева, Матросова городского округа Тольятти
14.	Данные о границах и площадях создания или обновления инженерно-топографических планов.	55,0 га территория ограниченной улицами Лизы Чайкиной, Механизаторов, Мурысева, Матросова городского округа Тольятти
15.	Дополнительные требования к съемке подземных и надземных инженерных коммуникаций.	Отсутствуют.
16.	Требования к материалам и результатам инженерно-геодезических изысканий (состав, сроки и порядок представления отчетных материалов). <i>Система координат</i> <i>Система высот</i> <i>Масштаб съемки</i> <i>Высота сечения рельефа.</i>	Требования к инженерно-геодезическим изысканиям: -Выполнить объемы работ по инженерно-геодезическим изысканиям в соответствии с требованиями: ВСН 30-81 и ГКИНП (ОНТА)-02-262-02. -Инженерно-геодезические изыскания должны быть выполнены в системе координат "МСК -63" и в Балтийской системе высот 1977 г. -Выполнить укрупненный план в местах пересечения с коридором существующих коммуникаций в масштабе 1:500. -Топографические планы трасс линейных сооружений выполнить в масштабе 1:500 с высотой сечения рельефа 1 м. -Топографические планы площадок выполнить в масштабе 1:500 с высотой сечения рельефа 0.5 м. -Указать материал покрытия автодорог. -Указать напряжения и глубины заложения подземных кабелей. - Полноту съемки и правильность нанесения подземных коммуникаций согласовать со всеми владельцами пересекаемых коммуникаций.
17.	Дополнительные требования (например, на инженерно-топографическом плане показать грунтовые дороги, имеющиеся по трассе деревья, нумерацию домов, красные линии, границы земельных участков, границы градостроительных зон).	Отразить на инженерно-топографическом плане существующие грунтовые дороги имеющиеся по трассе деревья, нумерацию домов, красные линии, границы земельных участков.
18.	Порядок представления отчетных материалов:	По результатам выполненных работ представить технические отчеты по инженерно-геодезическим, в 1 экз. на бумажном носителе в твердом переплете и электронном носителе.

« 12 » 09 2022г.

«12» / 08 2022г.

Схема границ разработки документации по планировке территории



[Signature]

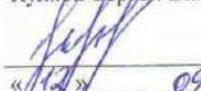
«СОГЛАСОВАНО»

Руководитель департамента
градостроительной деятельности

 И.Н. Квасов
« 12 » 09 2022г.

«УТВЕРЖДАЮ»

Куляба Сергей Викторович

 С.В.Куляба
« 12 » 09 2022г.

ЗАДАНИЕ

на разработку документации по планировке территории

Проект планировки территории с проектом межевания территории
ограниченной улицами Лизы Чайкиной, Механизаторов, Мурысева, Матросова
городского округа Тольятти

(наименование территории, наименование объекта (объектов) капитального
строительства, для размещения которого (которых) подготавливается документация
по планировке территории)

	Наименование позиции	Содержание
1.	Вид разрабатываемой документации по планировке территории	Проект планировки территории с проектом межевания территории
2.	Инициатор подготовки документации по планировке территории	Куляба Сергей Викторович, 445045, Самарская область, г. Тольятти, ул. Ярославская, 59-31
3.	Источник финансирования работ по подготовке документации по планировке территории	Собственные средства Куляба С.В.
4.	Описание границ территории, в отношении которой осуществляется подготовка документации по планировке территории	Территория ограниченная улицами Лизы Чайкиной, Механизаторов, Мурысева, Матросова городского округа Тольятти
5.	Состав документации по планировке территории	Проект планировки территории состоит из основной части, которая подлежит утверждению, и материалов по ее обоснованию Проект межевания территории состоит из основной части, которая подлежит утверждению, и материалов по обоснованию этого проекта
6.	Цели проекта	1.Определение местоположения границ образуемых и изменяемых земельных участков. 2. Изменение красных линий
8.	Основные требования к составу и содержанию представляемых материалов документации по планировке территории	Проект планировки территории. Основная часть, включает в себя: 1) Чертеж планировки территории, на которых отображаются: а) красные линии; б) границы существующих и планируемых элементов планировочной структуры; в) границы зон планируемого размещения объектов капитального строительства;



		<p>2) Положение о характеристиках планируемого развития территории (новая редакция), в том числе о плотности и параметрах застройки территории, о характеристиках объектов капитального строительства жилого, производственного, общественно-делового и иного назначения и необходимых для функционирования таких объектов и обеспечения жизнедеятельности граждан объектов коммунальной, транспортной, социальной инфраструктур, в том числе объектов, включенных в программы комплексного развития систем коммунальной инфраструктуры, программы комплексного развития транспортной инфраструктуры, программы комплексного развития социальной инфраструктуры и необходимых для развития территории в границах элемента планировочной структуры;</p> <p>3) Положение об очередности планируемого развития территории (новая редакция), содержащие этапы проектирования, строительства, реконструкции объектов капитального строительства жилого, производственного, общественно-делового и иного назначения и этапы строительства, реконструкции необходимых для функционирования таких объектов и обеспечения жизнедеятельности граждан объектов коммунальной, транспортной, социальной инфраструктур, в том числе объектов, включенных в программы комплексного развития систем коммунальной инфраструктуры, программы комплексного развития транспортной инфраструктуры, программы комплексного развития социальной и инфраструктуры.</p> <p>Материалы по обоснованию проекта планировки территории, включают в себя:</p> <p>1) карту планировочной структуры территорий поселения, городского округа, межселенной территории муниципального района с отображением границ элементов планировочной структуры;</p> <p>2) обоснование определения границ зон планируемого размещения объектов капитального строительства;</p> <p>3) схему организации движения транспорта (включая транспорт общего пользования) и пешеходов, отражающую местоположение объектов транспортной инфраструктуры и учитывающую существующие и прогнозные потребности в транспортном обеспечении на территории, а также схему организации улично-дорожной сети;</p> <p>4) схему границ территорий объектов культурного наследия;</p> <p>5) схему границ зон с особыми условиями использования территории;</p>
--	--	---

СР

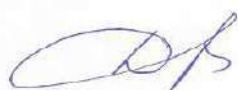
	<p>6) схему, отображающую местоположение существующих объектов капитального строительства, в том числе линейных объектов, подлежащих сносу, объектов незавершенного строительства, а также проходы к водным объектам общего пользования и их береговым полосам;</p> <p>7) варианты планировочных и (или) объемно-пространственных решений застройки территории в соответствии с проектом планировки территории (в отношении элементов планировочной структуры, расположенных в жилых или общественно-деловых зонах);</p> <p>8) перечень мероприятий по защите территории от чрезвычайных ситуаций природного и техногенного характера, в том числе по обеспечению пожарной безопасности и по гражданской обороне;</p> <p>9) перечень мероприятий по охране окружающей среды;</p> <p>10) обоснование очередности планируемого развития территории;</p> <p>11) иные материалы для обоснования положений по планировке территории.</p> <p>Проект межевания территории состоит из основной части, которая подлежит утверждению, и материалов по обоснованию этого проекта</p> <p>4. Основная часть проекта межевания территории включает в себя текстовую часть и чертежи межевания территории.</p> <p>5. Текстовая часть проекта межевания территории включает в себя:</p> <p>1) перечень и сведения о площади образуемых земельных участков, в том числе возможные способы их образования;</p> <p>2) перечень и сведения о площади образуемых земельных участков, которые будут отнесены к территориям общего пользования или имуществу общего пользования, в том числе в отношении которых предполагаются резервирование и (или) изъятие для государственных или муниципальных нужд;</p> <p>3) вид разрешенного использования образуемых земельных участков в соответствии с проектом планировки территории в случаях, предусмотренных настоящим Кодексом;</p> <p>4) целевое назначение лесов, вид (виды) разрешенного использования лесного участка, количественные и качественные характеристики лесного участка, сведения о нахождении лесного участка в границах особо защитных участков лесов (в случае, если подготовка проекта межевания территории осуществляется в целях определения местоположения границ образуемых и (или) изменяемых лесных участков);</p>
--	---



	<p>(п. 4 введен Федеральным законом от 03.08.2018 N 342-ФЗ)</p> <p>5) сведения о границах территории, в отношении которой утвержден проект межевания, содержащие перечень координат характерных точек этих границ в системе координат, используемой для ведения Единого государственного реестра недвижимости. Координаты характерных точек границ территории, в отношении которой утвержден проект межевания, определяются в соответствии с требованиями к точности определения координат характерных точек границ, установленных в соответствии с настоящим Кодексом для территориальных зон.</p> <p>(п. 5 введен Федеральным законом от 03.08.2018 N 342-ФЗ)</p> <p>6. На чертежах межевания территории отображаются:</p> <ol style="list-style-type: none"> 1) границы планируемых (в случае, если подготовка проекта межевания территории осуществляется в составе проекта планировки территории) и существующих элементов планировочной структуры; 2) красные линии, утвержденные в составе проекта планировки территории, или красные линии, утверждаемые, изменяемые проектом межевания территории в соответствии с пунктом 2 части 2 настоящей статьи; 3) линии отступа от красных линий в целях определения мест допустимого размещения зданий, строений, сооружений; 4) границы образуемых и (или) изменяемых земельных участков, условные номера образуемых земельных участков, в том числе в отношении которых предполагаются их резервирование и (или) изъятие для государственных или муниципальных нужд; 5) границы публичных сервитутов. <p>(в ред. Федерального закона от 03.08.2018 N 341-ФЗ)</p> <p>6.1. При подготовке проекта межевания территории в целях определения местоположения границ образуемых и (или) изменяемых лесных участков их местоположение, границы и площадь определяются с учетом границ и площади лесных кварталов и (или) лесотаксационных выделов, частей лесотаксационных выделов.</p> <p>(часть 6.1 введена Федеральным законом от 03.08.2018 N 342-ФЗ)</p> <p>7. Материалы по обоснованию проекта межевания территории включают в себя чертежи, на которых отображаются:</p> <ol style="list-style-type: none"> 1) границы существующих земельных участков; 2) границы зон с особыми условиями использования территорий;
--	---

		<p>3) местоположение существующих объектов капитального строительства;</p> <p>4) границы особо охраняемых природных территорий;</p> <p>5) границы территорий объектов культурного наследия;</p> <p>6) границы лесничеств, участковых лесничеств, лесных кварталов, лесотаксационных выделов или частей лесотаксационных выделов.</p> <p>(п. 6 введен Федеральным законом от 03.08.2018 N 342-ФЗ; в ред. Федерального закона от 27.12.2018 N 538-ФЗ)</p>
9	<p>Формы представления материалов проекта, требования к оформлению и комплектации</p>	<p>На бумажном носителе материалы проекта, выполненные в цвете, комплектуются в отдельные тома (книги):</p> <ul style="list-style-type: none"> - том 1 (книга) - Проект планировки территории. Утверждаемая часть; - том 2 (книга) - Проект планировки территории. Материалы по обоснованию. - том 3 (книга) - Проект межевания территории. Утверждаемая часть; том 4 (книга) - Проект межевания территории. Материалы по обоснованию. <p>Каждый том в обязательном порядке должен включать состав проекта, содержание и сквозную нумерацию страниц.</p> <p>На электронном носителе материалы проекта графической части, выполненные в формате программы Mapinfo или в формате mif/mid; dxf в системе координат, используемой для ведения Единого государственного реестра недвижимости.</p> <p>Текстовые материалы в формате doc, pdf. Материалы проекта на электронном носителе должны соответствовать материалом на бумажном носителе.</p> <p>Для проведения проверки и согласования материалы проекта предоставляются в бумажной и электронной форме (формате mif/mid и jpg) в 1 экз.</p> <p>Итоговые материалы проекта представляются в 2-х экземплярах (в том числе 1 экз. в твердом переплете).</p>

10	Общественные обсуждения или публичные слушания	<p>Общественные обсуждения или публичные слушания проводит уполномоченный орган администрации городского округа Тольятти и инициатор с участием представителей проектировщика.</p> <p>Инициатор (разработчик) готовит доклад, демонстрационные материалы (экспозицию) проекта, необходимые для представления на общественных обсуждениях или публичных слушаниях с учетом требований Положения об организации и проведении общественных обсуждений или публичных слушаний по вопросам градостроительной деятельности на территории городского округа Тольятти, утвержденного решением Думы городского округа Тольятти от 20.06.2018г. №1778.</p>
11	Нормативная правовая и методическая база	<p>Разработка Проект планировки территории с проектом межевания территории осуществлять на основе Генерального плана городского округа Тольятти, в соответствии с:</p> <ul style="list-style-type: none"> -ст.4,41.1,41.2,43,45,46 Градостроительного кодекса РФ; - Постановлением Правительства РФ от 31.03.2017 № 402; - Приказами Минстроя России от 25.04.2017 № 738/пр, № 739/пр, № 740/пр





Сведения о характеристиках объекта недвижимости

На основании запроса от 16.06.2023, поступившего на рассмотрение 16.06.2023, сообщаем, что согласно записям Единого государственного реестра недвижимости:

Раздел 1 Лист 1

Здание			
вид объекта недвижимости			
Лист № 1 раздела 1	Всего листов раздела 1: 2	Всего разделов: 4	Всего листов выписки: 7
16.06.2023г. № КУВИ-001/2023-139594738			
Кадастровый номер:	63:09:0201057:14571		
Номер кадастрового квартала:	63:09:0201057		
Дата присвоения кадастрового номера:	15.10.2012		
Ранее присвоенный государственный учетный номер:	Инвентарный номер 807533 18.06.1998 МП Инвентаризатор		
Местоположение:	Самарская область, г. Тольятти, Комсомольский район, ул. Лизы Чайкиной, в мкр. 1		
Площадь:	86,5		
Назначение:	Нежилое		
Наименование:	Здание		
Количество этажей, в том числе подземных этажей:	1, в том числе подземных 0		
Материал наружных стен:	Кирпичные		
Год ввода в эксплуатацию по завершении строительства:	данные отсутствуют		
Год завершения строительства:	1996		
Кадастровая стоимость, руб.:	1531454,3		
Кадастровые номера иных объектов недвижимости, в пределах которых расположен объект недвижимости:	данные отсутствуют		
Кадастровые номера помещений, машино-мест, расположенных в здании или сооружении:	данные отсутствуют		
Кадастровые номера объектов недвижимости, из которых образован объект недвижимости:	данные отсутствуют		
Кадастровые номера образованных объектов недвижимости:	данные отсутствуют		
Сведения о включении объекта недвижимости в состав предприятия как имущественного комплекса:	данные отсутствуют		
Сведения о включении объекта недвижимости в состав единого недвижимого комплекса:	данные отсутствуют		
Виды разрешенного использования:	данные отсутствуют		

полное наименование должности	 <p>ДОКУМЕНТ ПОДПИСАН ЭЛЕКТРОННОЙ ПОДПИСЬЮ Сертификат: 8094B7974B1CA5E19707A147C5AD6FA78 Выдана: ФЕДЕРАЛЬНАЯ СЛУЖБА ГОСУДАРСТВЕННОЙ РЕГИСТРАЦИИ, КАДАСТРА И КАРТОГРАФИИ Действителен: с 17.05.2022 по 10.05.2023</p>		инициалы, фамилия

Здание			
вид объекта недвижимости			
Лист № 2 раздела 1	Всего листов раздела 1: 2	Всего разделов: 4	Всего листов выписки: 7
16.06.2023г. № КУВИ-001/2023-139594738			
Кадастровый номер:	63:09:0201057:14571		
Сведения о включении объекта недвижимости в реестр объектов культурного наследия:	данные отсутствуют		
Сведения о кадастровом инженере:	данные отсутствуют		
Статус записи об объекте недвижимости:	Сведения об объекте недвижимости имеют статус "актуальные"		
Особые отметки:	Сведения, необходимые для заполнения разделов: 6 - Сведения о частях объекта недвижимости; 7 - Перечень помещений, машино-мест, расположенных в здании, сооружении; 8 - План расположения помещений, машино-мест на этаже (планы этажа), отсутствуют.		
Получатель выписки:	Великанова Светлана Евгеньевна		

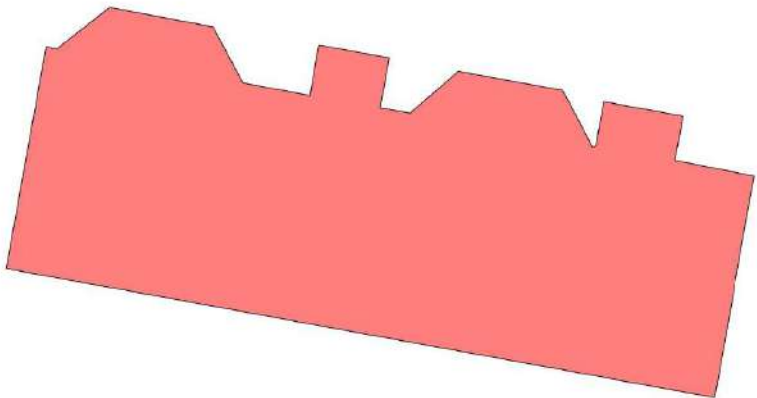
полное наименование должности	 ДОКУМЕНТ ПОДПИСАН ЭЛЕКТРОННОЙ ПОДПИСЬЮ Сертификат: 3094R7074B3CABE197A447CFAD8FA78 Владелец: ФЕДЕРАЛЬНАЯ СЛУЖБА ГОСУДАРСТВЕННОЙ РЕГИСТРАЦИИ, КАДАСТРА И КАРТОГРАФИИ Действителен с 17.05.2022 по 10.08.2023		инициалы, фамилия

Сведения о зарегистрированных правах

Здание			
вид объекта недвижимости			
Лист № 1 раздела 2	Всего листов раздела 2: 1	Всего разделов: 4	Всего листов выписки: 7
16.06.2023г. № КУВИ-001/2023-139594738			
Кадастровый номер:		63:09:0201057:14571	
1	Правообладатель (правообладатели):	1.1	Физическое лицо
	Сведения о возможности предоставления третьим лицам персональных данных физического лица:	1.1.1	данные отсутствуют
2	Вид, номер, дата и время государственной регистрации права:	2.1	Собственность 63-63-09/127/2012-779 19.11.2012 00:00:00
3	Сведения об осуществлении государственной регистрации сделки, права без необходимого в силу закона согласия третьего лица, органа:	3.1	данные отсутствуют
4	Ограничение прав и обременение объекта недвижимости:	не зарегистрировано	
5	Договоры участия в долевом строительстве:	не зарегистрировано	
6	Заявленные в судебном порядке права требования:	данные отсутствуют	
7	Сведения о возможности предоставления третьим лицам персональных данных физического лица:	данные отсутствуют	
8	Сведения о возражении в отношении зарегистрированного права:	данные отсутствуют	
9	Сведения о наличии решения об изъятии объекта недвижимости для государственных и муниципальных нужд:	данные отсутствуют	
10	Сведения о невозможности государственной регистрации без личного участия правообладателя или его законного представителя:	данные отсутствуют	
11	Правопритязания и сведения о наличии поступивших, но не рассмотренных заявлений о проведении государственной регистрации права (перехода, прекращения права), ограничения права или обременения объекта недвижимости, сделки в отношении объекта недвижимости:	отсутствуют	

полное наименование должности	 ДОКУМЕНТ ПОДПИСАН ЭЛЕКТРОННОЙ ПОДПИСЬЮ Сертификат: 309467074B3CABE1F07A447CFAD8FA78 Выходной: ФЕДЕРАЛЬНАЯ СЛУЖБА ГОСУДАРСТВЕННОЙ РЕГИСТРАЦИИ, КАДАСТРА И КАРТОГРАФИИ Действителен с 17.05.2022 по 10.08.2023	ИНИЦИАЛЫ, ФАМИЛИЯ

Выписка из Единого государственного реестра недвижимости об объекте недвижимости
Описание местоположения объекта недвижимости

Здание			
вид объекта недвижимости			
Лист № 1 раздела 5	Всего листов раздела 5: 1	Всего разделов: 4	Всего листов выписки: 7
16.06.2023г. № КУВН-001/2023-139594738			
Кадастровый номер:		63:09:0201057:14571	
Схема расположения объекта недвижимости (части объекта недвижимости) на земельном участке(ах)			
			
Масштаб 1:90	Условные обозначения:		

полное наименование должности	 ДОКУМЕНТ ПОДПИСАН ЭЛЕКТРОННОЙ ПОДПИСЬЮ Сертификат: 309487074B3CABE1907A347C5FAD8FA78 Выдан: ФЕДЕРАЛЬНАЯ СЛУЖБА ГОСУДАРСТВЕННОЙ РЕГИСТРАЦИИ, КАДАСТРА И КАРТОГРАФИИ Действителен с 17.05.2022 по 10.08.2023	инициалы, фамилия

Выписка из Единого государственного реестра недвижимости об объекте недвижимости
Описание местоположения объекта недвижимости

Здание			
вид объекта недвижимости			
Лист № 1 раздела 5.1	Всего листов раздела 5.1: 3	Всего разделов: 4	Всего листов выписки: 7
16.06.2023г. № КУВН-001/2023-139594738			
Кадастровый номер:		63:09:0201057:14571	

1. Сведения о координатах характерных точек контура объекта недвижимости						
Система координат МСК-63						
Номер точки	Координаты, м		Радиус, м	Средняя квадратическая погрешность определения координат характерных точек контура, м	Глубина, высота, м	
	X	Y			N1	N2
1	2	3	4	5	6	7
1	418977.52	1329007.9	-	0.1	данные отсутствуют	данные отсутствуют
2	418977.47	1329008.1	-	0.1	данные отсутствуют	данные отсутствуют
3	418978.27	1329009.12	-	0.1	данные отсутствуют	данные отсутствуют
4	418977.9	1329011.11	-	0.1	данные отсутствуют	данные отсутствуют
5	418976.82	1329011.69	-	0.1	данные отсутствуют	данные отсутствуют
6	418976.58	1329012.98	-	0.1	данные отсутствуют	данные отсутствуют
7	418977.55	1329013.15	-	0.1	данные отсутствуют	данные отсутствуют
8	418977.3	1329014.51	-	0.1	данные отсутствуют	данные отсутствуют
9	418976.34	1329014.33	-	0.1	данные отсутствуют	данные отсутствуют
10	418976.24	1329014.91	-	0.1	данные отсутствуют	данные отсутствуют
11	418977.04	1329015.84	-	0.1	данные отсутствуют	данные отсутствуют
12	418976.68	1329017.85	-	0.1	данные отсутствуют	данные отсутствуют

		 ДОКУМЕНТ ПОДПИСАН ЭЛЕКТРОННОЙ ПОДПИСЬЮ Сертификат: 309487074B3CABE197A447CFAD6FA7E Выдан: ФЕДЕРАЛЬНАЯ СЛУЖБА ГОСУДАРСТВЕННОЙ РЕГИСТРАЦИИ, КАДАСТРА И КАРТОГРАФИИ Действителен с 17.05.2022 по 10.08.2023	
полное наименование должности			инициалы, фамилия

Здание							
вид объекта недвижимости							
Лист № 2 раздела 5.1		Всего листов раздела 5.1: 3		Всего разделов: 4		Всего листов выписки: 7	
16.06.2023г. № КУВИ-001/2023-139594738							
Кадастровый номер:				63:09:0201057:14571			
13	418975.59	1329018.42	-	0.1	данные отсутствуют	данные отсутствуют	
14	418975.61	1329018.49	-	0.1	данные отсутствуют	данные отсутствуют	
15	418976.46	1329018.64	-	0.1	данные отсутствуют	данные отсутствуют	
16	418976.18	1329020.17	-	0.1	данные отсутствуют	данные отсутствуют	
17	418975.33	1329020.01	-	0.1	данные отсутствуют	данные отсутствуют	
18	418975.03	1329021.55	-	0.1	данные отсутствуют	данные отсутствуют	
19	418970.77	1329020.78	-	0.1	данные отсутствуют	данные отсутствуют	
20	418973.25	1329007.13	-	0.1	данные отсутствуют	данные отсутствуют	
1	418977.52	1329007.9	-	0.1	данные отсутствуют	данные отсутствуют	
2. Сведения о предельных высоте и глубине конструктивных элементов объекта недвижимости							
Предельная глубина конструктивных элементов объекта недвижимости, м				данные отсутствуют			
Предельная высота конструктивных элементов объекта недвижимости, м				данные отсутствуют			

				ДОКУМЕНТ ПОДПИСАН ЭЛЕКТРОННОЙ ПОДПИСЬЮ			
		Сертификат: 309487074B3CABE197A447CFAD6FA78		Владелец: ФЕДЕРАЛЬНАЯ СЛУЖБА ГОСУДАРСТВЕННОЙ РЕГИСТРАЦИИ, КАДАСТРА И КАРТОГРАФИИ		ИНИЦИАЛЫ, ФАМИЛИЯ	
ПОЛНОЕ НАИМЕНОВАНИЕ ДОЛЖНОСТИ				Действителен с 17.05.2022 по 10.08.2023			

Здание						
вид объекта недвижимости						
Лист № 3 раздела 5.1		Всего листов раздела 5.1: 3		Всего разделов: 4		Всего листов выписки: 7
16.06.2023г. № КУВИ-001/2023-139594738						
Кадастровый номер:				63:09:0201057:14571		
3. Сведения о характерных точках пересечения контура объекта недвижимости с контуром (контурами) иных зданий, сооружений, объектов незавершенного строительства						
Система координат МСК-63						
Номера характерных точек контура	Координаты, м		Средняя квадратическая погрешность определения координат характерных точек контура, м	Глубина, высота, м		Кадастровые номера иных объектов недвижимости, с контурами которых пересекается контур данного объекта недвижимости
	X	Y		H1	H2	
1	2	3	4	5	6	7
данные отсутствуют	данные отсутствуют	данные отсутствуют	данные отсутствуют	данные отсутствуют	данные отсутствуют	данные отсутствуют

полное наименование должности	 ДОКУМЕНТ ПОДПИСАН ЭЛЕКТРОННОЙ ПОДПИСЬЮ Сертификат: 3094R7074B3CABE1F07A447CFAD8FA78 Владелец: ФЕДЕРАЛЬНАЯ СЛУЖБА ГОСУДАРСТВЕННОЙ РЕГИСТРАЦИИ, КАДАСТРА И КАРТОГРАФИИ Действителен с 17.05.2022 по 10.08.2023	инициалы, фамилия

АДМИНИСТРАЦИЯ ГОРОДСКОГО ОКРУГА ТОЛЬЯТТИ

ДЕПАРТАМЕНТ ГРАДОСТРОИТЕЛЬНОЙ ДЕЯТЕЛЬНОСТИ

ВЫПИСКА ИЗ ИНФОРМАЦИОННОЙ СИСТЕМЫ ОБЕСПЕЧЕНИЯ ГРАДОСТРОИТЕЛЬНОЙ ДЕЯТЕЛЬНОСТИ

Дата 31.12.2022


№ 423/5.1

На основании заявления № 2641 от 13.12.2022 г., поступившего на рассмотрение 19.12.2022 г. сообщаем, что в информационной системе обеспечения градостроительной деятельности содержатся следующие сведения:

Название раздела	Дополнительные идентификаторы запрашиваемых сведений
Раздел I «Документы территориального планирования Российской Федерации в части, касающейся территории муниципального образования»	
Раздел II «Документы территориального планирования субъекта Российской Федерации в части, касающейся территории муниципального образования»	
Раздел III «Документы территориального планирования муниципального образования, материалы по их обоснованию»	
Раздел IV «Правила землепользования и застройки, внесение в них изменений»	
Раздел V «Документация по планировке территорий»	Сведения по красным линиям.
Раздел VI «Изученность природных и техногенных условий»	
Раздел VII «Изъятие и резервирование земельных участков для государственных или муниципальных нужд»	
Раздел VIII «Застроенные и подлежащие застройке земельные участки»	
Раздел IX «Геодезические и картографические материалы»	

Выписка подготовлена : 19.12.2022г., содержит сведения раздела V ИСОГД

Сведения, содержащиеся в настоящем документе, являются актуальными (действительными) на дату получения запроса.

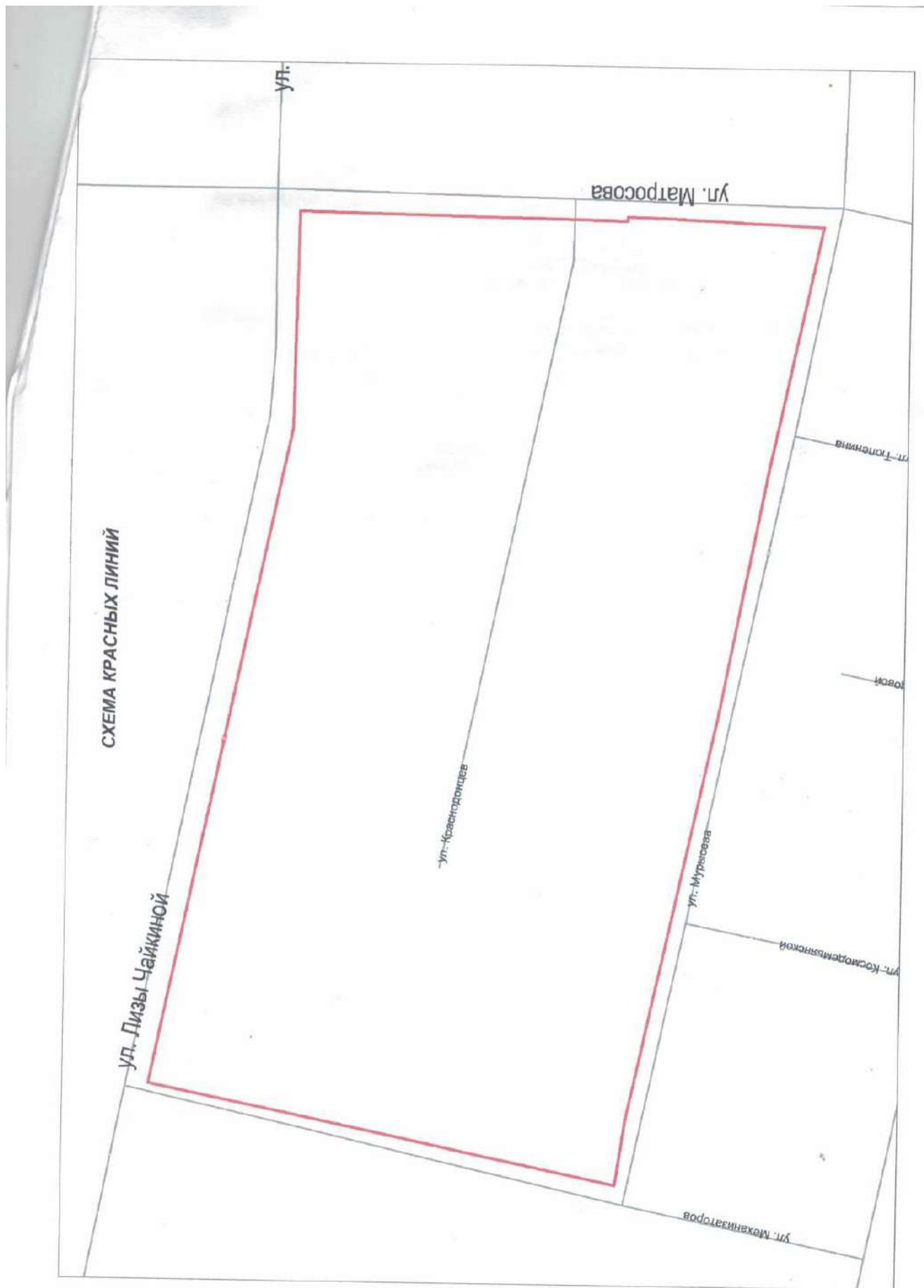
Руководитель департамента градостроительной деятельности  И.Н. Квасов

Керасирова Т.И. 

Справка
о наличии (отсутствии) координат красных линий

Направляю Вам координаты красных линий в МСК-63, на объект:
Разработка документации проекта планировки территории с проектом
межевания территории ограниченной улицами Лизы Чайкиной, Механизаторов,
Мурысева, Матросова в г. Тольятти.

№ п/п	X	Y
1.	419091,9440	1328444,0919
2.	418955,0190	1329112,0194
3.	418951,5914	1329333,6102
4.	418617,8994	1329328,4548
5.	418617,8398	1329332,4580
6.	418582,6210	1329331,9095
7.	418417,4858	1329325,3530
8.	418469,1775	1329076,7701
9.	418517,2494	1328825,3461
10.	418605,1019	1328413,1819
11.	418615,2621	1328346,3556



Итого: в документе пронумеровано,
прошнуровано и скреплено печатью

38341

листа (ов)

