

Российская Федерация
Общество с ограниченной ответственностью
«ГеоСтрой»

Заказчик: ИП Леонов С.А.

Объект: Проект планировки и проект межевания территории для размещения линейного объекта: «Автомобильные дороги общего пользования местного значения: магистральная улица общегородского значения Офицерская от ул. Заставная до ул. Фермерская, магистральная улица районного значения Дзержинского от Московского проспекта до ул. Фермерская, улицы 70 лет Победы от ул. Свердлова до ул. Н5, улицы Н5 от ул. Заставная до ул. 70 лет Победы», расположенного: Самарская обл., г. Тольятти, Автозаводский район

Стадия: Проект межевания территории

Шифр: 1/22-ПМТ-У

Проект межевания территории для размещения
линейного объекта: «Автомобильные дороги общего пользования местного значения: магистральная улица общегородского значения Офицерская от ул. Заставная до ул. Фермерская, магистральная улица районного значения Дзержинского от Московского проспекта до ул. Фермерская, улицы 70 лет Победы от ул. Свердлова до ул. Н5, улицы Н5 от ул. Заставная до ул. 70 лет Победы», расположенного: Самарская обл., г. Тольятти, Автозаводский район

Утверждаемая часть

Том III

Директор ООО «ГеоСтрой»



И.В. Шумский

1/22-ПМТ-У

Изм.	Кол. у	Лист	№ Док.	Подп.	Дата
Директор	Шумский И.В.				
Выполнил	Шумская Г.Э.				
Проверил	Туркина О.И.				

Утверждаемая часть проекта
межевания территории

Стадия	Лист	Листов
	1	
ООО «ГеоСтрой» 0042.01-2010-6322042849-И-008 от 02.09.2014г.		

Согласовано

Взам. инв.

Подп. и дата

Инв. № подл

СОСТАВ ПРОЕКТА ПЛАНИРОВКИ ТЕРРИТОРИИ И ПРОЕКТА МЕЖЕВАНИЯ ТЕРРИТОРИИ ДЛЯ РАЗМЕЩЕНИЯ ЛИНЕЙНОГО ОБЪЕКТА:

«Автомобильные дороги общего пользования местного значения: магистральная улица общегородского значения Офицерская от ул. Заставная до ул. Фермерская, магистральная улица районного значения Дзержинского от Московского проспекта до ул. Фермерская, улицы 70 лет Победы от ул. Свердлова до ул. Н5, улицы Н5 от ул. Заставная до ул. 70 лет Победы», расположенного: Самарская обл., г. Тольятти, Автозаводский район

Основная (утверждаемая) часть проекта планировки территории

I	1/22-ППТ-ПЗ.У	Положение о размещении линейного объекта: «Автомобильные дороги общего пользования местного значения: магистральная улица общегородского значения Офицерская от ул. Заставная до ул. Фермерская, магистральная улица районного значения Дзержинского от Московского проспекта до ул. Фермерская, улицы 70 лет Победы от ул. Свердлова до ул. Н5, улицы Н5 от ул. Заставная до ул. 70 лет Победы»
I	1/22-ППТ.У	Проект планировки территории. Графическая часть.

Материалы по обоснованию проекта планировки территории

II	1/22-ППТ-ПЗ.О	Материалы по обоснованию проекта планировки территории. Пояснительная записка
II	1/22-ППТ.О	Материалы по обоснованию проекта планировки территории. Графическая часть

Основная (утверждаемая) часть проекта межевания

III	1/22-ПМТ-ПЗ.У	Пояснительная записка
III	1/22-ПМТ.У	Графические материалы.

Материалы по обоснованию проекта межевания

IV	1/22-ПМТ.О	Графические материалы по обоснованию
----	------------	--------------------------------------

Материалы по инженерным изысканиям

V	1/22-ППТ.И	Инженерно-геодезические изыскания
---	------------	-----------------------------------

							Лист
							1
Изм.	Коп.уч	Лист	№ док	Подп.	Дата		

ВЕДОМОСТЬ ГРАФИЧЕСКИХ МАТЕРИАЛОВ (ЧЕРТЕЖЕЙ)

№ листа	Обозначение	Наименование	Колво листов	Масштаб
Утверждаемая часть				
III	1/22-ПМТ.У	Чертеж границ образуемых и изменяемых земельных участков, условных номеров земельных участков	14	1:1000

Изм.	Кол.уч	Лист	№ док	Подп.	Дата			Изм.		Лист	2

Содержание пояснительной записки по объекту: «Автомобильные дороги общего пользования местного значения: магистральная улица общегородского значения Офицерская от ул. Заставная до ул. Фермерская, магистральная улица районного значения Дзержинского от Московского проспекта до ул. Фермерская, улицы 70 лет Победы от ул. Свердлова до ул. Н5, улицы Н5 от ул. Заставная до ул. 70 лет Победы»

№ пп	Наименование	Страница
1.	Введение _____	4
2.	Цели и задачи проекта межевания _____	6
3.	Нормативная база _____	6
4.	Сведения об использованных материалах _____	6
5.	Установление вида разрешенного использования образуемых земельных участков _____	6
6.	Установление границ образуемых земельных участков в соответствии с проектом межевания территории _____	7
7.	Описание сформированных земель _____	8
8.	Координаты образуемых земельных участков _____	13
9.	Ограничения (обременения) земельного участка _____	25
10.	Обоснование принятых в проекте решений по формируемым земельным участкам _____	26
11.	Основные технико-экономические показатели проекта межевания территории _____	28
12.	Выводы _____	29

[illegible]

1. Введение

Документация по планировке территории подготовлена в целях обеспечения устойчивого развития территорий, выделения элементов планировочной структуры, границ земельных участков, предназначенных для строительства и размещения линейных объектов, установления параметров планируемого развития элементов планировочной структуры.

Проект межевания территории разработан на основании Постановления Администрации городского округа Тольятти Самарской области от 17.11.2021 № 3562 – П/1 «О подготовке проекта планировки и проекта межевания территории для размещения линейного объекта «Автомобильные дороги общего пользования местного значения: магистральная улица общегородского значения Офицерская от ул. Заставная до ул. Фермерская, магистральная улица районного значения Дзержинского от Московского проспекта до ул. Фермерская, улицы 70 лет Победы от ул. Свердлова до ул. Н5, улицы Н5 от ул. Заставная до ул. 70 лет Победы», расположенного: Самарская обл., г.Тольятти, Автозаводский район.

Проект межевания территории состоит из основной части, которая подлежит утверждению, и материалов по обоснованию этого проекта. Основная часть проекта межевания территории включает в себя текстовую часть и чертеж межевания территории. Материалы по обоснованию проекта межевания территории включают в себя чертеж обоснования проекта межевания.

Согласно Градостроительному кодексу Российской Федерации, подготовка проекта межевания территории осуществляется для:

1) определения местоположения границ образуемых и изменяемых земельных участков;

2) установления, изменения, отмены красных линий для застроенных территорий, в границах которых не планируется размещение новых объектов капитального строительства, а также для установления, изменения, отмены красных линий в связи с образованием и (или) изменением земельного участка, расположенного в границах территории, применительно к которой не предусматривается осуществление деятельности по комплексному и устойчивому развитию территории, при условии, что такое установление, изменение, отмена влекут за собой исключительно изменение границ территории общего пользования.

Взам. инв. №		2) установления, изменения, отмены красных линий для застроенных территорий, в границах которых не планируется размещение новых объектов капитального строительства, а также для установления, изменения, отмены красных линий в связи с образованием и (или) изменением земельного участка, расположенного в границах территории, применительно к которой не предусматривается осуществление деятельности по комплексному и устойчивому развитию территории, при условии, что такое установление, изменение, отмена влекут за собой исключительно изменение границ территории общего пользования.							
Подп. и дата									Лист
Инв. № подл.									4
		Изм.	Кол.уч.	Лист	№ док.	Подп.	Дата		

Проект межевания территории разработан на основании проекта планировки территории для линейного объекта: «Автомобильные дороги общего пользования местного значения: магистральная улица общегородского значения Офицерская от ул. Заставная до ул. Фермерская, магистральная улица районного значения Дзержинского от Московского проспекта до ул. Фермерская, улицы 70 лет Победы от ул. Свердлова до ул. Н5, улицы Н5 от ул. Заставная до ул. 70 лет Победы», разработанного ООО «ГеоСтрой» в 2022 г.

Основная часть проекта межевания территории включает в себя чертеж межевания территории, на котором отображаются:

- 1) границы планируемых и существующих элементов планировочной структуры;
- 2) красные линии, утвержденные в составе проекта планировки территории;
- 4) границы образуемых и земельных участков, условные номера образуемых земельных участков, в том числе в отношении которых предполагаются их резервирование и (или) изъятие для государственных или муниципальных нужд;
- 5) перечень и сведения о площади образуемых земельных участков, в том числе возможные способы их образования;
- 6) границы публичных сервитутов.

Проект межевания определяет: основные параметры формируемых земельных участков, координаты поворотных точек образуемых земельных участков.

Планировочные решения выполнены на основе анализа инженерных, транспортных, экологических и градостроительных условий, исходя из ресурсного потенциала проектируемой территории.

Графическая часть документации по планировке территории подготовлена в соответствии с системой координат, используемой для ведения Единого государственного реестра недвижимости в зоне производства работ – МСК-63.

При разработке проекта межевания территории специалистами ООО «ГеоСтрой» были использованы актуальные на момент разработки сведения из Единого государственного реестра недвижимости.

Местоположение объекта: Российская Федерация, Самарская область, г. Тольятти, Автозаводский район.

Изм. № подл.	Подп. и дата	Взам. инв. №						
<p>Графическая часть документации по планировке территории подготовлена в соответствии с системой координат, используемой для ведения Единого государственного реестра недвижимости в зоне производства работ – МСК-63.</p> <p>При разработке проекта межевания территории специалистами ООО «ГеоСтрой» были использованы актуальные на момент разработки сведения из Единого государственного реестра недвижимости.</p> <p>Местоположение объекта: Российская Федерация, Самарская область, г. Тольятти, Автозаводский район.</p>								
Изм.	Кол.уч.	Лист	№ док	Подп.	Дата			
						Лист		
						5		

Взам. инв. №	
Подп. и дата	
Инд. № подл.	

2.ЦЕЛИ И ЗАДАЧИ ПРОЕКТА МЕЖЕВАНИЯ

Подготовка проекта межевания территории осуществляется в целях обеспечения устойчивого развития территории, соблюдения интересов физических и юридических лиц при установлении границ образуемых земельных участков, предназначенных для проектирования, строительства и размещения линейного объекта: **«Автомобильные дороги общего пользования местного значения: магистральная улица общегородского значения Офицерская от ул. Заставная до ул. Фермерская, магистральная улица районного значения Дзержинского от Московского проспекта до ул. Фермерская, улицы 70 лет Победы от ул. Свердлова до ул. Н5, улицы Н5 от ул. Заставная до ул. 70 лет Победы».**

Размеры земельных участков определены с учетом границы зоны планируемого размещения линейного объекта принятой в проекте планировки территории и красных линий, утвержденных на рассматриваемую территорию.

3.НОРМАТИВНАЯ БАЗА

1. Градостроительный кодекс Российской Федерации от 29.12.2004 №190-ФЗ (ред. от 02.08.2019) (с изм. и доп., вступ. в силу с 01.11.2019).

2. Постановление Правительства РФ от 03.03.2018 N 222 (ред. от 21.12.2018) «Об утверждении Правил установления санитарно-защитных зон и использования земельных участков, расположенных в границах санитарно-защитных зон».

4.СВЕДЕНИЯ ОБ ИСПОЛЬЗОВАННЫХ МАТЕРИАЛАХ

- 1) Инженерно-геодезические изыскания, выполненные ООО «ГеоСтрой» в 2022 г;
- 2) Проект планировки территории, разработанный ООО «ГеоСтрой» в 2022 г;
- 3) Актуальные сведения из Единого государственного реестра недвижимости;
- 4) Документы территориального планирования г.о. Тольятти Самарской области.

5.УСТАНОВЛЕНИЕ ВИДА РАЗРЕШЕННОГО ИСПОЛЬЗОВАНИЯ ОБРАЗУЕМЫХ ЗЕМЕЛЬНЫХ УЧАСТКОВ

Согласно пункту 3 части 5 статьи 43 Градостроительного кодекса Российской Федерации в проекте межевания территории помимо иных сведений должен быть указан вид разрешенного использования образуемых земельных участков в соответствии с проектом планировки территории в случаях, предусмотренных Градостроительным кодексом Российской Федерации.

Взам. инв. №		4) Документы территориального планирования г.о. Тольятти Самарской области.						
		5.УСТАНОВЛЕНИЕ ВИДА РАЗРЕШЕННОГО ИСПОЛЬЗОВАНИЯ ОБРАЗУЕМЫХ ЗЕМЕЛЬНЫХ УЧАСТКОВ						
		Согласно пункту 3 части 5 статьи 43 Градостроительного кодекса Российской Федерации в проекте межевания территории помимо иных сведений должен быть указан вид разрешенного использования образуемых земельных участков в соответствии с проектом планировки территории в случаях, предусмотренных Градостроительным кодексом Российской Федерации.						
Подп. и дата								
Инв. № подл.								Лист
		Изм.	Кол.уч.	Лист	№ док	Подп.	Дата	
								6

Таким образом, для образуемых земельных участков неразграниченной государственной собственности, вид разрешенного использования определен как – земельные участки (территории) общего пользования (12.0).

Видом разрешенного использования 12.0.1 «Улично-дорожная сеть» предусматривается: «Размещение объектов улично-дорожной сети: автомобильных дорог, трамвайных путей и пешеходных тротуаров в границах населенных пунктов, пешеходных переходов, бульваров, площадей, проездов, велодорожек и объектов велотранспортной и инженерной инфраструктуры, размещение придорожных стоянок (парковок) транспортных средств в границах городских улиц и дорог, за исключением предусмотренных видами разрешенного использования с кодами 2.7.1, 4.9, 7.2.3, а также некапитальных сооружений, предназначенных для охраны транспортных средств».

Земельные участки под застройку формируются с учетом:

- границ красных линий, устанавливаемых в проекте планировки территории;
- границ планируемого размещения объектов капитального строительства, отображенных в проекте планировки территории;
- границ земельных участков, стоящих на государственном кадастровом учете под сохраняемыми объектами капитального строительства, а также с учетом земельных участков, требующих формирования под сохраняемыми объектами капитального строительства в соответствии с требованиями статьи 39.20 Земельного кодекса Российской Федерации, в том числе под объектами культурного наследия.

Изм. № подл.	Подп. и дата	Взам. инв. №	отображенных в проекте планировки территории;									
			- границ земельных участков, стоящих на государственном кадастровом учете под сохраняемыми объектами капитального строительства, а также с учетом земельных участков, требующих формирования под сохраняемыми объектами капитального строительства в соответствии с требованиями статьи 39.20 Земельного кодекса Российской Федерации, в том числе под объектами культурного наследия.									
Изм.	Кол.уч	Лист	№ док	Подп.	Дата							Лист
												7

7.ОПИСАНИЕ СФОРМИРОВАННЫХ ЗЕМЕЛЬ

Земельные участки сформированные проектом межевания территории расположены в следующих кадастровых кварталах: 63:09:0102163, 63:09:0102164, 63:09:0102165, 63:09:0103035. Земельные участки, зарегистрированные в Едином государственном реестре недвижимости на момент разработки документации по планировке территории под проектируемым объектом учтены в документации.

Образованию подлежат земельные участки, которые попадают в зону планируемого размещения линейного объекта, установленную проектом планировки территории. Сформированные земельные участки располагаются на землях населенных пунктов.

Перечень и сведения о площади образуемых земельных участков, которые будут отнесены к территориям общего пользования или имуществу общего пользования

В таблице №1 представлен перечень и сведения о площади образуемых земельных участков, которые будут отнесены к территориям общего пользования.

Таблица №1

№	Кадастровый номер зем.участка	Площадь зем. участка	Код/наименование вида разрешенного использования
Участок :3У1	63:09:0103035:4158	102 963кв.м	(12.0)/ земельные участки (территории) общего пользования
Участок :3У2	63:09:0103035:4154	2 465кв.м	
Участок :3У3	63:09:0103035:4166	15 536кв.м	
Участок :3У4	63:09:0103035:4150	8 148кв.м	
Участок :3У5	63:09:0103035:4167	15 411кв.м	
Участок :3У6	63:09:0103035:4149	8 126кв.м	
Участок :3У7	63:09:0103035:4168	15 106кв.м	
Участок :3У8	63:09:0103035:4148	7 945кв.м	
Участок :3У9	63:09:0103035:4169	15 257кв.м	
Участок :3У10	63:09:0103035:4163	7 993кв.м	
Участок :3У11	63:09:0103035:4170	14 756кв.м	
Участок :3У12	63:09:0103035:4151	7 817кв.м	
Участок :3У13	63:09:0103035:1245	61 912кв.м	
Участок :3У14	63:09:0000000:8874	111 709кв.м	
Участок :3У15	63:09:0000000:8871	632 кв.м	
Участок :3У16	63:09:0103035:2967	1 290 кв.м	
Участок :3У17	63:09:0000000:8974	922 кв.м	
Участок :3У18	63:09:0103035:3496	5 009 кв.м	
Участок :3У19	63:09:0102165:702	18 874 кв.м	
Участок :3У20	63:09:0102164:649	28 794 кв.м	
Участок :3У21	63:09:0102164:650	896 кв.м	(12.0)/ земельные участки
Участок :3У22	63:09:0102164:643	7 717 кв.м	

Изм. № подл.	Подп. и дата	Взам. инв. №	Участок :ЗУ11	63:09:0103035:4170	14 756кв.м	(12.0)/ земельные участки	
			Участок :ЗУ12	63:09:0103035:4151	7 817кв.м		
			Участок :ЗУ13	63:09:0103035:1245	61 912кв.м		
			Участок :ЗУ14	63:09:0000000:8874	111 709кв.м		
			Участок :ЗУ15	63:09:0000000:8871	632 кв.м		
			Участок :ЗУ16	63:09:0103035:2967	1 290 кв.м		
			Участок :ЗУ17	63:09:0000000:8974	922 кв.м		
			Участок :ЗУ18	63:09:0103035:3496	5 009 кв.м		
			Участок :ЗУ19	63:09:0102165:702	18 874 кв.м		
			Участок :ЗУ20	63:09:0102164:649	28 794 кв.м		
			Участок :ЗУ21	63:09:0102164:650	896 кв.м		
			Участок :ЗУ22	63:09:0102164:643	7 717 кв.м		
						8	
Изм.	Кол.уч.	Лист	№ док	Подп.	Дата		

Участок :3У23	63:09:0102164:704	1 340 кв.м	(территории) общего пользования
Участок :3У24	63:09:0102164:921	2 591 кв.м	
Участок :3У25	63:09:0102164:922	2 369 кв.м	
Участок :3У26	63:09:0102164:628	550 кв.м	
Участок :3У27	63:09:0102164:629	471кв.м	
Участок :3У28	63:09:0102164:630	32 кв.м	
Участок :3У29	63:09:0102164:691	269 кв.м	
Участок :3У30	63:09:0102164:920	94 кв.м	
Участок :3У31	63:09:0102164:637	91 кв.м	
Участок :3У32	63:09:0000000:9037	8 534кв.м	
Участок :3У33	63:09:0102164:507	6 558кв.м	
Участок :3У34	63:09:0103035:5326	3 798кв.м	
Участок :3У35	63:09:0103035:5330	3 793кв.м	
Участок :3У36	63:09:0103035:5329	8кв.м	
Участок :3У37	63:09:0103035:5334	3 815кв.м	
Участок :3У38	63:09:0103035:5332	3 821кв.м	
Участок :3У39	63:09:0103035:5333	8 кв.м	
Участок :3У40	63:09:0103035:2966	808 кв.м	
Участок :3У41	63:09:0103035:2965	4 267 кв.м	
Участок :3У42	63:09:0103035:870	25 кв.м	
Участок :3У43	63:09:0000000:8870	260 кв.м	
Участок :3У44	63:09:0000000:8875	38 129кв.м	
Участок :3У45	63:09:0103035:5949	36 123кв.м	
Участок :3У46	63:09:0000000:8872	3 156 кв.м	
Участок :3У47	63:09:0000000:8975	9 899 кв.м	
Участок :3У48	63:09:0102165:731	623 кв.м	
Участок :3У49	63:09:0103035:989	5 837 кв.м	
Участок :3У50	63:09:0103035:888	562 кв.м	
Участок :3У51	63:09:0103035:3434	2 748 кв.м	

ПЕРЕЧЕНЬ И СВЕДЕНИЯ О ПЛОЩАДИ ОБРАЗУЕМЫХ ЗЕМЕЛЬНЫХ УЧАСТКОВ

Таблица №2

Взам. инв. №		Подп. и дата		Ина. № подл.																			
№	S кв.м.	Категория земель	Правообладатель земельного участка	Планируемый вид разрешенного использования образуемого земельного участка	Возможные способы образования																		
63:09:0000000:3У52	668	земли населенных пунктов	Муниципальное образование городской округ Тольятти	земельные участки (территории) общего пользования	Образование земельного участка из земель, находящихся в государственной или муниципальной собственности																		
<table border="1"> <tr> <td></td><td></td><td></td><td></td><td></td><td></td> </tr> <tr> <td></td><td></td><td></td><td></td><td></td><td></td> </tr> <tr> <td>Изм.</td><td>Кол.уч.</td><td>Лист</td><td>№ док</td><td>Подп.</td><td>Дата</td> </tr> </table>																		Изм.	Кол.уч.	Лист	№ док	Подп.	Дата
Изм.	Кол.уч.	Лист	№ док	Подп.	Дата																		
Лист 9																							

Таблица №3

Инв. № подл.	Подп. и дата	Взам. инв. №

Изм.	Кол.уч	Лист	№ док	Подп.	Дата

Участок :ЗУ32			63:09:0000000:9037			8 534кв.м			
Участок :ЗУ33			63:09:0102164:507			6 558кв.м			
Участок :ЗУ34			63:09:0103035:5326			3 798кв.м			
Участок :ЗУ35			63:09:0103035:5330			3 793кв.м			
Участок :ЗУ36			63:09:0103035:5329			8кв.м			
Участок :ЗУ37			63:09:0103035:5334			3 815кв.м			
Участок :ЗУ38			63:09:0103035:5332			3 821кв.м			
Участок :ЗУ39			63:09:0103035:5333			8 кв.м			
Участок :ЗУ40			63:09:0103035:2966			808 кв.м			
Участок :ЗУ41			63:09:0103035:2965			4 267 кв.м			
Участок :ЗУ42			63:09:0103035:870			25 кв.м			
Участок :ЗУ43			63:09:0000000:8870			260 кв.м			
Участок :ЗУ44			63:09:0000000:8875			38 129кв.м			
Участок :ЗУ45			63:09:0103035:5949			36 123кв.м			
Участок :ЗУ46			63:09:0000000:8872			3 156 кв.м			
Участок :ЗУ47			63:09:0000000:8975			9 899 кв.м			
Участок :ЗУ48			63:09:0102165:731			623 кв.м			
									Лист
									12
Изм.	Коп.уч	Лист	№ док	Подп.	Дата				

Участок :3У49	63:09:0103035:989	5 837 кв.м
Участок :3У50	63:09:0103035:888	562 кв.м
Участок :3У51	63:09:0103035:3434	2 748 кв.м

8.КООРДИНАТЫ ЗЕМЕЛЬНЫХ УЧАСТКОВ

Таблица №3

```
:3Y1, 63:09:0103035:4158 (S=102 963KB.M)
```

№	X	Y
1	425893,48	1312238,94
2	425943,12	1311899,55
3	425951,80	1311840,18
4	426024,91	1311340,25
5	426096,16	1311350,33
6	425971,72	1312219,79
7	425973,32	1312220,00
8	425968,74	1312251,33
1	425893,48	1312238,94
9	425803,42	1312224,12
10	425763,95	1312217,62
11	425892,19	1311321,48
12	425931,81	1311327,09
13	425860,30	1311826,75
14	425851,80	1311886,14
9	425803,42	1312224,12

```
:3Y2, 63:09:0103035:4154 (S=2 465KB.M)
```

№	X	Y
1	425971,72	1312219,79
2	426096,16	1311350,33
3	426100,12	1311350,89
4	425973,32	1312220,00
1	425971,72	1312219,79

```
:3Y3, 63:09:0103035:4166 (S=15 536KB.M)
```

№	X	Y
1	425864,01	1312440,53
2	425876,54	1312354,79
3	425893,48	1312238,94
4	425968,74	1312251,33

Изн. № подл.	Подп. и дата	Взам. инв. №						
			:3У3, 63:09:0103035:4166 (S=15 536кв.м)					
№			X			Y		
1			425864,01			1312440,53		
2			425876,54			1312354,79		
3			425893,48			1312238,94		
4			425968,74			1312251,33		
Изм.			Кол.уч			Лист		
№ док			Подп.			Дата		

Лист
13

Изм.	Кол.уч	Лист	№ док	Подп.	Дата
------	--------	------	-------	-------	------

10	425702,82	1313542,70
11	425711,51	1313483,33
12	425749,02	1313226,78
13	425824,51	1313237,57
14	425747,37	1313764,56
9	425671,95	1313753,77

:3Y14, 63:09:0000000:8874 (S=111 709кв.м)

№	X	Y
1	425413,53	1314627,17
2	425421,70	1314570,08
3	425427,12	1314570,86
4	425443,81	1314454,25
5	425450,19	1314409,71
6	425498,25	1314073,89
7	425503,92	1314034,30
8	425546,63	1313735,84
9	425586,26	1313741,51
10	425466,75	1314576,52
11	425549,90	1314588,41
12	425671,95	1313753,77
13	425747,37	1313764,56
14	425625,39	1314599,19
15	425635,03	1314600,57
16	425625,82	1314664,92
17	425615,99	1314663,51
18	425615,88	1314664,28
19	425540,58	1314653,50
20	425540,69	1314652,75
21	425524,17	1314650,39
1	425413,53	1314627,17

:3Y15, 63:09:0000000:8871 (S=632 кв.м)

№	X	Y
1	425412,97	1314631,14
2	425413,53	1314627,17
3	425524,17	1314650,39
4	425463,06	1314641,65
1	425412,97	1314631,14
5	425540,02	1314657,44
6	425540,58	1314653,50
7	425615,88	1314664,28
8	425615,30	1314668,23
5	425540,02	1314657,44

Изн. № подл.	Подп. и дата	Взам. инв. №							Лист
									16
			Изм.	Коп.уч	Лист	№ док	Подп.	Дата	

№	X	Y
1	425537,64	1314674,12
2	425540,03	1314657,45
3	425615,30	1314668,23
4	425612,83	1314685,15
1	425537,64	1314674,12

№	X	Y
1	425414,67	1314656,07
2	425417,72	1314635,17
3	425418,19	1314632,24
4	425463,12	1314641,66
5	425457,54	1314640,86
6	425454,52	1314661,93
7	425435,24	1314659,10
1	425414,67	1314656,07

№	X	Y
1	425528,29	1314739,45
2	425529,77	1314729,06
3	425537,64	1314674,12
4	425612,83	1314685,16
5	425603,28	1314750,47
1	425528,29	1314739,45

№	X	Y
1	425454,53	1314661,93
2	425389,26	1315117,93
3	425369,91	1315115,07
4	425348,05	1315111,84
5	425414,67	1314656,07
6	425435,24	1314659,10
1	425454,53	1314661,93

№	X	Y
1	425603,28	1314750,47
2	425580,59	1314905,70
3	425578,42	1314920,55
4	425547,92	1315129,22
5	425474,07	1315118,32
6	425528,28	1314739,45
1	425603,28	1314750,47

Взам. инв. №		:3У20, 63:09:0102164:649 (S=28 794 кв.м)							
Подп. и дата		№	X	Y					
		1	425603,28	1314750,47					
		2	425580,59	1314905,70					
		3	425578,42	1314920,55					
		4	425547,92	1315129,22					
		5	425474,07	1315118,32					
		6	425528,28	1314739,45					
		1	425603,28	1314750,47					
		Ина. № подл.							
Изм.	Кол.уч.			Лист	№ док	Подп.	Дата		
									17

:3Y21,63:09:0102164:650 (S=896 KB.M)

№	X	Y
1	425547,92	1315129,22
2	425546,18	1315141,09
3	425472,36	1315130,20
4	425474,07	1315118,32
1	425547,92	1315129,22

:3Y22, 63:09:0102164:643 (S=7 717 KB.M)

№	X	Y
1	425475,26	1315308,07
2	425500,55	1315134,36
3	425546,18	1315141,10
4	425524,14	1315291,86
5	425497,83	1315287,97
6	425490,54	1315337,91
7	425481,63	1315336,63
8	425485,58	1315309,59
1	425475,26	1315308,07

:3Y23, 63:09:0102164:704 (S=1 340 KB.M)

№	X	Y
1	425490,55	1315337,91
2	425497,83	1315287,97
3	425524,14	1315291,86
4	425516,86	1315341,70
1	425490,54	1315337,91

:3Y24, 63:09:0102164:921 (S=2 591 KB.M)

№	X	Y
1	425500,55	1315134,36
2	425487,40	1315224,68
3	425459,43	1315220,60
4	425472,36	1315130,20
1	425500,55	1315134,36

:3Y25, 63:09:0102164:922 (S=2 369 KB.M)

№	X	Y
1	425487,40	1315224,68
2	425475,26	1315308,07
3	425465,61	1315306,64
4	425448,63	1315304,14
5	425449,21	1315301,19
6	425447,93	1315301,00
7	425459,43	1315220,60
1	425487,40	1315224,68

Инв. № подл.	Подп. и дата	Взам. инв. №	:3Y25, 63:09:0102164:922 (S=2 369 кв.м)																																
			<table><tr><td>№</td><td>X</td><td>Y</td></tr><tr><td>1</td><td>425487,40</td><td>1315224,68</td></tr><tr><td>2</td><td>425475,26</td><td>1315308,07</td></tr><tr><td>3</td><td>425465,61</td><td>1315306,64</td></tr><tr><td>4</td><td>425448,63</td><td>1315304,14</td></tr><tr><td>5</td><td>425449,21</td><td>1315301,19</td></tr><tr><td>6</td><td>425447,93</td><td>1315301,00</td></tr><tr><td>7</td><td>425459,43</td><td>1315220,60</td></tr><tr><td>1</td><td>425487,40</td><td>1315224,68</td></tr></table>			№	X	Y	1	425487,40	1315224,68	2	425475,26	1315308,07	3	425465,61	1315306,64	4	425448,63	1315304,14	5	425449,21	1315301,19	6	425447,93	1315301,00	7	425459,43	1315220,60	1	425487,40	1315224,68			
№	X	Y																																	
1	425487,40	1315224,68																																	
2	425475,26	1315308,07																																	
3	425465,61	1315306,64																																	
4	425448,63	1315304,14																																	
5	425449,21	1315301,19																																	
6	425447,93	1315301,00																																	
7	425459,43	1315220,60																																	
1	425487,40	1315224,68																																	
									Лист																										
										18																									
			Изм.	Кол.уч	Лист	№ док	Подп.	Дата																											

:3Y26, 63:09:0102164:628 (S=550 KB.M)

№	X	Y
1	425461,84	1315333,78
2	425463,33	1315322,70
3	425465,61	1315306,64
4	425475,26	1315308,07
5	425485,58	1315309,59
6	425481,63	1315336,63
1	425461,84	1315333,78

:3Y27, 63:09:0102164:629 (S=471KB.M)

№	X	Y
1	425444,87	1315331,33
2	425448,54	1315304,12
3	425465,61	1315306,64
4	425463,33	1315322,70
5	425461,84	1315333,78
1	425444,87	1315331,33

:3Y28, 63:09:0102164:630 (S=32 KB.M)

№	X	Y
1	425443,61	1315331,15
2	425447,50	1315303,96
3	425448,54	1315304,12
4	425444,87	1315331,33
1	425443,61	1315331,15

:3Y29, 63:09:0102164:691 (S= 269 KB.M)

№	X	Y
1	425433,17	1315329,65
2	425435,39	1315310,79
3	425447,86	1315301,45
4	425447,92	1315301,00
5	425447,93	1315301,00
6	425449,21	1315301,19
7	425448,63	1315304,14
8	425448,54	1315304,12
9	425447,50	1315303,96
10	425443,61	1315331,15
1	425433,17	1315329,65

:3Y30, 63:09:0102164:690 (S= 94 KB.M)

№	X	Y
1	425427,51	1315328,83
2	425428,87	1315315,68
3	425435,39	1315310,79
4	425433,17	1315329,65
1	425427,51	1315328,83

Взам. инв. №	7	425448,63	1315304,14			
	8	425448,54	1315304,12			
	9	425447,50	1315303,96			
	10	425443,61	1315331,15			
	1	425433,17	1315329,65			
Подп. и дата	:3У30, 63:09:0102164:690 (S= 94 кв.м)					
	№	X	Y			
	1	425427,51	1315328,83			
	2	425428,87	1315315,68			
	3	425435,39	1315310,79			
Ина. № подл.	4	425433,17	1315329,65			
	1	425427,51	1315328,83			
						Лист
						19
Изм.	Кол.уч.	Лист	№ док	Подп.	Дата	

:3Y31, 63:09:0102164:637 (S= 91KB.M)

№	X	Y
1	425413,93	1315326,87
2	425427,51	1315328,83
3	425428,87	1315315,68
1	425413,93	1315326,87

:3Y32, 63:09:0000000:9037 (S=8 534KB.M)

№	X	Y
1	425318,62	1315313,15
2	425348,05	1315111,84
3	425389,26	1315117,93
4	425360,46	1315319,18
1	425318,62	1315313,15

:3Y33, 63:09:0102164:507 (S=6 558KB.M)

№	X	Y
1	426144,37	1315432,05
2	426173,12	1315233,68
3	426205,59	1315238,47
4	426176,66	1315436,72
1	426144,37	1315432,05

:3Y34, 63:09:0103035:5326 (S=3 798KB.M)

№	X	Y
1	426173,12	1315233,67
2	426189,68	1315119,38
3	426222,27	1315124,04
4	426205,59	1315238,47
1	426173,12	1315233,67

```

:3Y35, 63:09:0103035:5330 (S=3 793KB.M)

```

№	X	Y
1	426189,68	1315119,38
2	426206,20	1315005,33
3	426238,91	1315010,01
4	426222,27	1315124,04
1	426189,68	1315119,38
5	426225,20	1315062,15
6	426225,60	1315059,34
7	426228,41	1315059,74
8	426228,01	1315062,55
5	426225,20	1315062,15

Взам. инв. №	Подп. и дата	Изм. № подл.	<table><tr><td>№</td><td>X</td><td colspan="2">Y</td></tr><tr><td>1</td><td>426189,68</td><td colspan="2">1315119,38</td></tr><tr><td>2</td><td>426206,20</td><td colspan="2">1315005,33</td></tr><tr><td>3</td><td>426238,91</td><td colspan="2">1315010,01</td></tr><tr><td>4</td><td>426222,27</td><td colspan="2">1315124,04</td></tr><tr><td>1</td><td>426189,68</td><td colspan="2">1315119,38</td></tr><tr><td>5</td><td>426225,20</td><td colspan="2">1315062,15</td></tr><tr><td>6</td><td>426225,60</td><td colspan="2">1315059,34</td></tr><tr><td>7</td><td>426228,41</td><td colspan="2">1315059,74</td></tr><tr><td>8</td><td>426228,01</td><td colspan="2">1315062,55</td></tr><tr><td>5</td><td>426225,20</td><td colspan="2">1315062,15</td></tr></table>						№	X	Y		1	426189,68	1315119,38		2	426206,20	1315005,33		3	426238,91	1315010,01		4	426222,27	1315124,04		1	426189,68	1315119,38		5	426225,20	1315062,15		6	426225,60	1315059,34		7	426228,41	1315059,74		8	426228,01	1315062,55		5	426225,20	1315062,15	
			№	X	Y																																															
			1	426189,68	1315119,38																																															
			2	426206,20	1315005,33																																															
			3	426238,91	1315010,01																																															
			4	426222,27	1315124,04																																															
			1	426189,68	1315119,38																																															
			5	426225,20	1315062,15																																															
			6	426225,60	1315059,34																																															
			7	426228,41	1315059,74																																															
8	426228,01	1315062,55																																																		
5	426225,20	1315062,15																																																		
<table><tr><td></td><td></td><td></td><td></td><td></td><td></td></tr><tr><td></td><td></td><td></td><td></td><td></td><td></td></tr><tr><td>Изм.</td><td>Коп.уч</td><td>Лист</td><td>№ док</td><td>Подп.</td><td>Дата</td></tr></table>																		Изм.	Коп.уч	Лист	№ док	Подп.	Дата	Лист																												
Изм.	Коп.уч	Лист	№ док	Подп.	Дата																																															
20																																																				

:3Y36, 63:09:0103035:5329 (S=8кв.м)

№	X	Y
1	426228,41	1315059,74
2	426225,60	1315059,34
3	426225,20	1315062,15
4	426228,01	1315062,55
1	426228,41	1315059,74

:3Y37, 63:09:0103035:5334 (S=3 815кв.м)

№	X	Y
1	426206,20	1315005,33
2	426222,73	1314891,26
3	426255,54	1314895,96
4	426238,91	1315010,01
1	426206,20	1315005,33

:3Y38, 63:09:0103035:5332 (S=3 821кв.м)

№	X	Y
1	426222,73	1314891,26
2	426239,28	1314777,08
3	426272,18	1314781,90
4	426255,54	1314895,96
1	426222,73	1314891,26
5	426250,75	1314883,78
6	426251,15	1314880,95
7	426253,97	1314881,37
8	426253,57	1314884,18
5	426250,75	1314883,78

:3Y39, 63:09:0103035:5333 (S=8 кв.м)

№	X	Y
1	426253,97	1314881,37
2	426253,57	1314884,18
3	426250,75	1314883,78
4	426251,15	1314880,95
1	426253,97	1314881,37

:3Y40, 63:09:0103035:2966 (S=808 кв.м)

№	X	Y
1	426239,28	1314777,07
2	426242,75	1314753,10
3	426275,69	1314757,81
4	426272,18	1314781,90
1	426239,28	1314777,07

Взам. инв. №							Лист
Подп. и дата							21
Инв. № подл.							
Изм.	Коп.уч	Лист	№ док	Подп.	Дата		

:3Y41, 63:09:0103035:2965 (S=4 267 KB.M)

№	X	Y
1	426210,42	1314748,48
2	426219,63	1314684,13
3	426285,08	1314693,48
4	426275,69	1314757,81
5	426242,75	1314753,10
1	426210,42	1314748,48
6	426274,83	1314707,01
7	426275,82	1314702,29
8	426280,95	1314703,38
9	426279,96	1314708,09
6	426274,83	1314707,01

:3Y42, 63:09:0103035:870 (S=25 KB.M)

№	X	Y
1	426280,95	1314703,38
2	426279,96	1314708,09
3	426274,83	1314707,01
4	426275,82	1314702,29
1	426280,95	1314703,38

:3Y43, 63:09:0000000:8870 (S=260 KB.M)

№	X	Y
1	426206,46	1314747,91
2	426215,67	1314683,56
3	426219,63	1314684,12
4	426210,41	1314748,48
1	426206,46	1314747,91

:3Y44, 63:09:0000000:8875 (S=38 129KB.M)

№	X	Y
1	425625,82	1314664,92
2	425635,03	1314600,57
3	426215,67	1314683,56
4	426206,46	1314747,91
1	425625,82	1314664,92

:3Y45, 63:09:0103035:5949 (S=36 123KB.M)

№	X	Y
1	424647,19	1314501,29
2	424653,63	1314460,29
3	425421,70	1314570,08
4	425413,53	1314627,17
5	425224,40	1314587,49
6	425221,92	1314599,65
7	424980,65	1314549,02
1	424647,19	1314501,29

Взам. инв. №		4	426206,46	1314747,91			
		1	425625,82	1314664,92			
:3У45, 63:09:0103035:5949 (S=36 123кв.м)							
Подп. и дата		№	X	Y			
		1	424647,19	1314501,29			
		2	424653,63	1314460,29			
		3	425421,70	1314570,08			
		4	425413,53	1314627,17			
		5	425224,40	1314587,49			
		6	425221,92	1314599,65			
		7	424980,65	1314549,02			
		1	424647,19	1314501,29			
Ина. № подл.							
							Лист
							22
Изм.	Кол.уч.	Лист	№ док	Подп.	Дата		

:3Y46, 63:09:0000000:8872 (S=3156 KB.M)

№	X	Y
1	424646,57	1314505,25
2	424647,19	1314501,29
3	424980,65	1314549,02
4	425221,92	1314599,65
5	425224,40	1314587,49
6	425413,53	1314627,17
7	425412,97	1314631,14
8	425227,51	1314592,22
9	425225,03	1314604,39
10	424979,96	1314552,96
1	424646,57	1314505,25

:3Y47, 63:09:0000000:8975 (S=9 899 KB.M)

№	X	Y
1	424645,24	1314513,70
2	424646,57	1314505,25
3	424979,96	1314552,96
4	425225,03	1314604,39
5	425227,51	1314592,22
6	425418,19	1314632,24
7	425417,72	1314635,17
8	425058,55	1314583,83
9	425059,32	1314578,42
10	424990,02	1314568,50
11	424989,24	1314573,93
12	424770,54	1314542,66
13	424720,82	1314534,11
14	424716,45	1314533,68
15	424717,99	1314521,98
1	424645,24	1314513,70

:3Y48, 63:09:0102165:731 (S=623 KB.M)

№	X	Y
1	424989,24	1314573,91
2	424989,88	1314569,46
3	425059,12	1314579,84
4	425058,54	1314583,83
5	424992,46	1314574,38
1	424989,24	1314573,91
6	424645,39	1314518,62
7	424689,83	1314526,16
8	424717,04	1314529,21
9	424716,45	1314533,68

[illegible]

10	424689,00	1314530,59
11	424645,51	1314523,20
6	424645,39	1314518,62

:3У49, 63:09:0103035:989 (S=5 837 кв.м)

№	X	Y
1	424508,14	1314481,39
2	424514,10	1314440,35
3	424653,62	1314460,29
4	424647,19	1314501,29
1	424508,14	1314481,39

:3У50, 63:09:0103035:888 (S=562 кв.м)

№	X	Y
1	424507,57	1314485,35
2	424508,14	1314481,40
3	424647,19	1314501,29
4	424646,57	1314505,25
1	424507,57	1314485,35

:3У51, 63:09:0103035:3434 (S=2 748 кв.м)

№	X	Y
1	424504,76	1314504,68
2	424507,57	1314485,36
3	424646,57	1314505,25
4	424645,24	1314513,70
5	424645,56	1314524,80
1	424504,76	1314504,68

:3У52, муниц. неразгр. (S=668кв.м)

№	X	Y
1	424645,24	1314513,70
2	424717,99	1314521,98
3	424717,04	1314529,21
4	424689,83	1314526,16
5	424645,39	1314518,62
1	424645,24	1314513,70
6	424645,51	1314523,20
7	424689,00	1314530,59
8	424716,45	1314533,68
9	424720,82	1314534,11
10	424767,19	1314542,09
11	424732,78	1314537,27

Изн. № подл.	Подп. и дата	Взам. инв. №					Лист
Изм.	Коп.уч	Лист	№ док	Подп.	Дата		

10.Обоснование принятых в проекте решений по формируемым земельным участкам

Проектом межевания с целью размещения линейного объекта: «Автомобильные дороги общего пользования местного значения: магистральная улица общегородского значения Офицерская от ул. Заставная до ул. Фермерская, магистральная улица районного значения Дзержинского от Московского проспекта до ул. Фермерская, улицы 70 лет Победы от ул. Свердлова до ул. Н5, улицы Н5 от ул. Заставная до ул. 70 лет Победы» определены площади и границы земельных участков под изъятие.

Под линейный объект требуется произвести изъятие земельных участков с кадастровыми номерами 63:09:0103035:4166, 63:09:0103035:4150, 63:09:0103035:4167, 63:09:0103035:4149, 63:09:0103035:4168, 63:09:0103035:4148, 63:09:0103035:4169, 63:09:0103035:4163, 63:09:0103035:4170, 63:09:0103035:4151, 63:09:0103035:2967, 63:09:0103035:8974, 63:09:0103035:3496, 63:09:0102165:702, 63:09:0102164:649, 63:09:0102164:650, 63:09:0102164:704, 63:09:0102164:921, 63:09:0102164:922, 63:09:0103035:5326, 63:09:0103035:5330, 63:09:0103035:5329, 63:09:0103035:5334, 63:09:0103035:5332, 63:09:0103035:5333, 63:09:0103035:2966, 63:09:0103035:2965, 63:09:0103035:870, 63:09:0103035:5949, 63:09:0000000:8872, 63:09:0000000:8875. На изымаемом земельном участке с кадастровым номером 63:09:0102164:650 расположены объекты недвижимости – водопровод (КН 63:09:0000000:9407) и бытовая напорная канализация (КН 63:09:0000000:10046), на земельных участках с кадастровыми номерами 63:09:0102165:702 и 63:09:0000000:9037 расположен объект недвижимости – ливневая канализация (КН 63:09:0102164:688), на земельном участке с кадастровым номером 63:09:0102165:702 - ливневая канализация (КН 63:09:0000000:9563), На земельных участках с кадастровыми номерами 63:09:0102165:702 63:09:0102164:649 - ливневая канализация (КН 63:09:0000000:10047), которые подлежат изъятию вместе с земельными участками на которых они расположены в соответствии со статьей 56.6 Земельного Кодекса РФ.

Так же для реконструкции линейного объекта необходимо произвести изъятие частей земельных участков с кадастровыми номерами 63:09:0103035:4158 (S=102963 кв.м), 63:09:0103035:4154 (S=2465кв.м), 63:09:0103035:1245 (S=61912кв.м), 63:09:0000000:8874 (S=11709кв.м), 63:09:0000000:8871 (S=632кв.м), 63:09:0102164:643 (S=7717кв.м), 63:09:0102164:628 (S=550кв.м),

Взам. инв. №		земельных участках с кадастровыми номерами 63:09:0102165:702 63:09:0102164:649 - ливневая канализация (КН 63:09:0000000:10047), которые подлежат изъятию вместе с земельными участками на которых они расположены в соответствии со статьей 56.6 Земельного Кодекса РФ.																																																																																																																																																																																																																																																																																																																																																																																																																																																																																																																																																																																																																																																																																																																																																																																																																																																																																																																																																																																																																																																																																																																																																																																																																																																																																																																																
Подп. и дата		Так же для реконструкции линейного объекта необходимо произвести изъятие частей земельных участков с кадастровыми номерами 63:09:0103035:4158 (S=102963 кв.м), 63:09:0103035:4154 (S=2465кв.м), 63:09:0103035:1245 (S=61912кв.м), 63:09:0000000:8874 (S=11709кв.м), 63:09:0000000:8871 (S=632кв.м), 63:09:0102164:643 (S=7717кв.м), 63:09:0102164:628 (S=550кв.м),																																																																																																																																																																																																																																																																																																																																																																																																																																																																																																																																																																																																																																																																																																																																																																																																																																																																																																																																																																																																																																																																																																																																																																																																																																																																																																																																
Инв. № подл.																																																																																																																																																																																																																																																																																																																																																																																																																																																																																																																																																																																																																																																																																																																																																																																																																																																																																																																																																																																																																																																																																																																																																																																																																																																																																																																																		</

Привести в соответствие земельно-правовых документов на проектирование линейного объекта можно путем утверждения проекта межевания территории, с последующим формированием земельного участка под размещение линейного объекта путем объединения изъятых у собственников земельных участков с кадастровыми номерами 63:09:0103035:4166, 63:09:0103035:4150, 63:09:0103035:4167, 63:09:0103035:4149, 63:09:0103035:4168, 63:09:0103035:4148, 63:09:0103035:4169, 63:09:0103035:4163, 63:09:0103035:4170, 63:09:0103035:4151, 63:09:0103035:2967, 63:09:0103035:8974, 63:09:0103035:3496, 63:09:0102165:702,

Взам. инв. №	Подп. и дата	размещения линейного объекта.					
		Привести в соответствие земельно-правовых документов на проектирование линейного объекта можно путем утверждения проекта межевания территории, с последующим формированием земельного участка под размещение линейного объекта путем объединения изъятых у собственников земельных участков с кадастровыми номерами 63:09:0103035:4166, 63:09:0103035:4150, 63:09:0103035:4167, 63:09:0103035:4149, 63:09:0103035:4168, 63:09:0103035:4148, 63:09:0103035:4169, 63:09:0103035:4163, 63:09:0103035:4170, 63:09:0103035:4151, 63:09:0103035:2967, 63:09:0103035:8974, 63:09:0103035:3496, 63:09:0102165:702,					
Инв. № подл.							Лист
							27
	Изм.	Кол.уч.	Лист	№ док	Подп.	Дата	

63:09:0102164:649, 63:09:0102164:650, 63:09:0102164:704, 63:09:0102164:921, 63:09:0102164:922, 63:09:0103035:5326, 63:09:0103035:5330, 63:09:0103035:5329, 63:09:0103035:5334, 63:09:0103035:5332, 63:09:0103035:5333, 63:09:0103035:2966, 63:09:0103035:2965, 63:09:0103035:870, 63:09:0103035:5949, 63:09:0000000:8872, 63:09:0000000:8875 и земельных участков, сформированных из изъятых у собственников частей земельных участков с кадастровыми номерами 63:09:0103035:4158, 63:09:0103035:4154, 63:09:0103035:1245, 63:09:0000000:8874, 63:09:0000000:8871, 63:09:0102164:643, 63:09:0102164:628, 63:09:0102164:629, 63:09:0102164:630, 63:09:0102164:691, 63:09:0102164:920, 63:09:0102164:637, 63:09:0000000:9037, 63:09:0102164:507, 63:09:0103035:2966, 63:09:0000000:8870, 63:09:0000000:8875, 63:09:0102165:731, 63:09:0103035:989, 63:09:0103035:888, 63:09:0103035:3434, сформированного из земель муниципальной собственности земельного участка и постановкой на кадастровый учет земельного участка под линейный объект с разрешенным использованием «земельные участки (территории) общего пользования», в соответствии с Классификатором видов разрешенного использования земельных участков утвержденным Приказом Минэкономразвития №540 от 01.09.2014г.

11. Основные технико-экономические показатели проекта межевания территории

Для размещения линейного объекта: «Автомобильные дороги общего пользования местного значения: магистральная улица общегородского значения Офицерская от ул. Заставная до ул. Фермерская, магистральная улица районного значения Дзержинского от Московского проспекта до ул. Фермерская, улицы 70 лет Победы от ул. Свердлова до ул. Н5, улицы Н5 от ул. Заставная до ул. 70 лет Победы» выполняется занятие земель в постоянное пользование. Общая площадь земельных участков 60,0533 га. Площадь земель, находящихся в неразграниченной собственности г.о. Тольятти составляет 0,0668га. Дополнительное занятие земель во временное пользование не требуется.

В проекте установлен планируемый вид кадастровых работ

- образование земельных участков из земель муниципальной собственности;
- раздел земельных участков;
- объединение земельных участков.

Для образуемых земельных участков присвоить вид разрешенного использования «земельные участки (территории) общего пользования», в

Взам. инв. №		площадь земельных участков 60,0533 га. Площадь земель, находящихся в неразграниченной собственности г.о. Тольятти составляет 0,0668га. Дополнительное занятие земель во временное пользование не требуется.					
Подп. и дата		В проекте установлен планируемый вид кадастровых работ - образование земельных участков из земель муниципальной собственности; - раздел земельных участков; - объединение земельных участков.					
Инв. № подл.		Для образуемых земельных участков присвоить вид разрешенного использования «земельные участки (территории) общего пользования», в					
							Лист
							28
Изм.	Кол.уч.	Лист	№ док	Подп.	Дата		

соответствии с Классификатором утвержденным Приказом Минэкономразвития РФ №540 от 01.09.2014г.

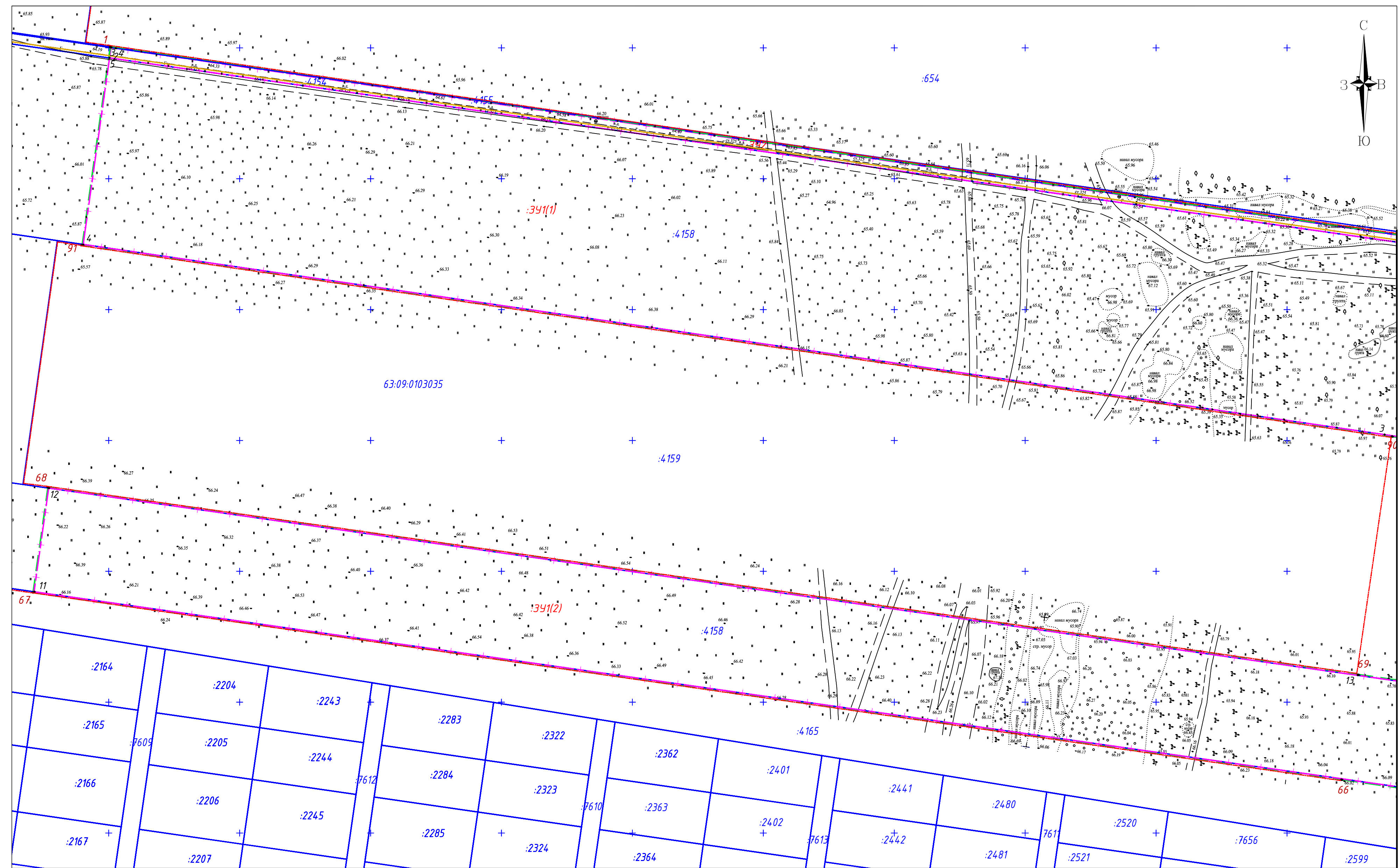
12. Выводы

Цель проведения межевания: определение и установление границ земельного участка для размещения линейного объекта: «Автомобильные дороги общего пользования местного значения: магистральная улица общегородского значения Офицерская от ул. Заставная до ул. Фермерская, магистральная улица районного значения Дзержинского от Московского проспекта до ул. Фермерская, улицы 70 лет Победы от ул. Свердлова до ул. Н5, улицы Н5 от ул. Заставная до ул. 70 лет Победы» для постановки на государственный кадастровый учет.

По результатам подготовки проекта межевания территории выявлено, что для строительства линейного объекта необходимо оформление правоустанавливающих документов на земельный участок общей площадью 60.0533 га.

[illegible]

Основная (утверждаемая) часть
Границы образуемых и изменяемых земельных участков, условные номера образуемых земельных участков
М 1:1000



Примечания:

- Земельные участки, не стоящие на кадастровом учете, отсутствуют.
- Координаты поворотных точек территории межевания определены в системе координат МСК 63
- Линейный объект: «Автомобильные дороги общего пользования местного значения: магистральная улица общегородского значения Офицерская от ул. Заставная до ул. Фермерская, магистральная улица районного значения Дзержинского от Московского проспекта до ул. Фермерская, улицы 70 лет Победы от ул. Свердлова до ул. Н5, улицы Н5 от ул. Заставная до ул. 70 лет Победы», расположен в границах проектируемых красных линий.
- Линии отступа от красных линий в целях определения места допустимого размещения зданий, строений, сооружений отсутствуют, в связи с отсутствием проектируемых зданий, строений, сооружений в границах разработки документации по планировке территории.
- Границы территории объектов культурного наследия не отображены, т.к. в границах территории проектирования объекты культурного наследия отсутствуют.
- Границы зон планируемого размещения линейных объектов совпадает с границами территории, в отношении которой осуществляется подготовка проекта межевания.

Условные обозначения:

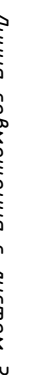
- Границы разработки проекта межевания
- Границы зон с особыми условиями использования
- Границы ОКС
- Границы земельных участков, в отношении которых произведен гос. кадастровый учет
- Номера земельных участков, в отношении которых произведен гос. кадастровый учет

- Отводимые земельные участки, по которым необходимо урегулировать земельные отношения
- Границы территориальных зон
- Проектируемые красные линии
- Номера поворотных точек границы зоны планируемого размещения линейного объекта
- Номера поворотных точек границ участков, по которым необходимо урегулировать земельные отношения

Масштаб 1:1000

1/22-ПМТ.У				Проект планировки территории и проекта межевания территории для размещения линейного объекта: «Автомобильные дороги общего пользования местного значения: магистральная улица общегородского значения Офицерская от ул.Заставная до ул.Фермерская, магистральная улица районного значения Дзержинского от Московского проспекта до ул.Фермерская, улицы 70 лет Победы от ул.Свердлова до ул.Н5, улицы Н5 от ул.Заставная до ул.70 лет Победы», расположенного: Самарская обл., г. Тольятти, Автозаводский район		
Изм. Кол.уч.	Лист № док.	Подп.	Дата	Границы образуемых и изменяемых земельных участков, условные номера образуемых земельных участков	Стадия	Лист
Директор	И.В.Шумский	И.В.Шумский	12.01.22		ПМТ.У	1
Исполнил	Г.Э.Шумская	Г.Э.Шумская	12.01.22			14
Проверил	О.И.Туркина	О.И.Туркина	12.01.22			
М1:1000				ООО "ГеоСтрой" г.Тольятти		

M 1:1000

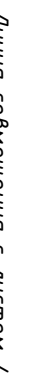


6. Границы зон планируемого размещения линейных объектов совпадает с границами

по мере земельных участков, в отношении которых произведен гос кадастровый учет




						1/22-ПМТ.У						
						Проект планировки территории и проекта межевания территории для размещения линейного объекта: «Автомобильные дороги общего пользования местного значения: магистральная улица общегородского значения Офицерская от ул.Заставная до ул.Фермерской, магистральная улица районного значения Дзержинского до Московского проспекта до ул.Фермерская, улицы 70 лет Победы от ул.Сверловоа до улН5, улицы Н5 от ул.Заставная до ул.70 лет Победы», расположенного: Самарская обл., г. Тольятти, Автозадовский район						
Изм.	Кол.уч	Лист	№док.	Подп.	Дата	Границы образцуемых и изменяемых земельных участков, условные номера образуемых земельных участков	Стадия	Лист	Листов			
Директор	И.В.Шумский				12.01.22		ПМТ.У	2	14			
Исполнил	Г.Э.Шумская				12.01.22							
Проверял	О.И.Туркина				12.01.22							
						M 1:1000	ООО "ГеоСтрой" г.Тольятти					

M 1:1000



1. Земельные участки, не стоящие на кадастровом учете, отсутствуют.
2. Координаты поворотных точек территории межевания определены в системе координат МСК 63
3. Линейный объект: «Автомобильные дороги общего пользования местного значения улицы общегородского значения Офицерская от ул. Заставная до ул. Ферраринская улица районного значения Дзержинского от Московского проспекта до улицы 70 лет Победы от ул. Свердловка до ул. Н5, улицы Н5 от ул. Заставная до Победы», расположен в границах проектируемых красных линий.
4. Линии отступа от красных линий в целях определения места допустимого размещения зданий, строений, сооружений отсутствуют, в связи с отсутствием проектируемых зданий, строений, сооружений в границах разработки документации по планировке территории.
5. Границы территории объектов культурного наследия не отображены, т.к. в границах территории проектирования объекты культурного наследия отсутствуют.
6. Границы зон планируемого размещения линейных объектов совпадают с границами территории, в отношении которой осуществляется подготовка проекта межевания территории.

	Границы разработки проекта межевания
	Границы зон с особыми условиями использования
	Границы ОКС
	Границы земельных участков, в отношении которых произведен гос. кадастровый учет
	Номера земельных участков, в отношении которых произведен гос. кадастровый учет

	Отводимые земельные участки, по которым необходимо урегулировать земельные отношения
	Границы территориальных зон
	Проектируемые красные линии
• 1	Номера поворотных точек границы зоны планируемого размещения линейного объекта
• 1	Номера поворотных точек границ участков, по которым необходимо урегулировать земельные отношения




[illegible]

M 1:1000



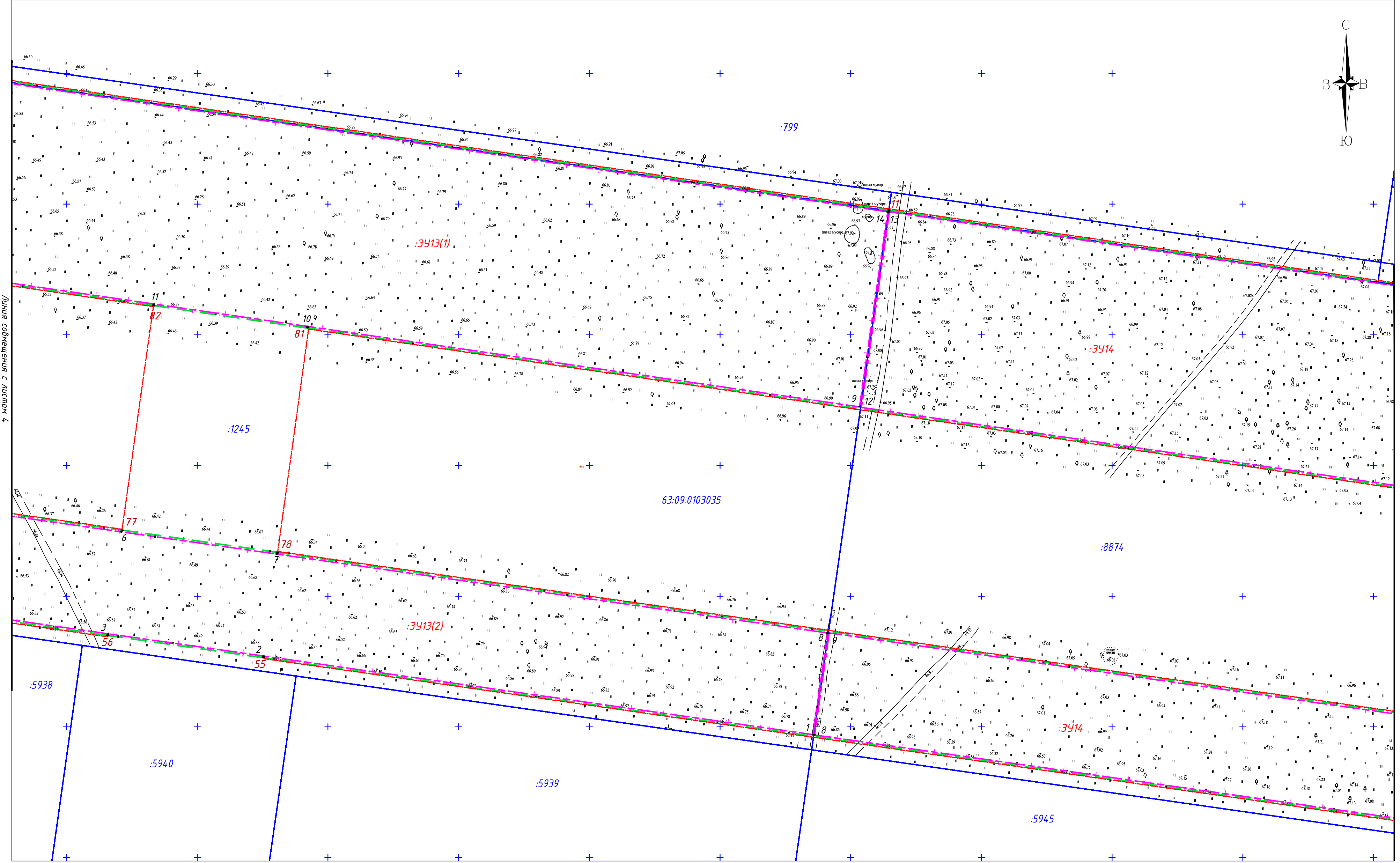
1. Земельные участки, не стоящие на кадастровом учете, отсутствуют.
2. Координаты поворотных точек территории межевания определены в системе координат МСК 63
3. Линейный объект: «Автомобильные дороги общего пользования местного значения улицы общегородского значения Офицерская от ул. Заставная до ул. Ферраринская улица районного значения Дзержинского от Московского проспекта до улицы 70 лет Победы от ул. Свободного до ул. Н5, улицы Н5 от ул. Заставная до Победы», расположен в границах проектируемых красных линий.
4. Линии отступа от красных линий в целях определения места допустимого размещения зданий, строений, сооружений отсутствуют, в связи с отсутствием проектируемых зданий, строений, сооружений в границах разработки документации по планировке территории.
5. Границы территории объектов культурного наследия не отображены, т.к. в границах территории проектирования объекты культурного наследия отсутствуют.
6. Границы зон планируемого размещения линейных объектов совпадают с границами территории, в отношении которой осуществляется подготовка проекта межевания территории.

	Границы разработки проекта межевания
	Границы зон с особыми условиями использования
	Границы ОКС
	Границы земельных участков, в отношении которых произведен гос. кадастровый учет
	Номера земельных участков, в отношении которых произведен гос. кадастровый учет

	Отводимые земельные участки, по которым необходимо урегулировать земельные отношения
	Границы территориальных зон
	Проектируемые красные линии
• 1	Номера поворотных точек границы зоны планируемого размещения линейного объекта
• 1	Номера поворотных точек границ участков, по которым необходимо урегулировать земельные отношения

[illegible]

Основная (утверждаемая) часть
Границы образуемых и изменяемых земельных участков, условные номера образуемых земельных участков
М 1:1000



Примечания:

- Земельные участки, не стоящие на кадастровом учете, отсутствуют.
- Координаты поворотных точек территории межевания определены в системе координат МСК 63
- Линейный объект: «Автомобильные дороги общего пользования местного значения: магистральная улица общегородского значения Офицерская от ул. Заставная до ул. Фермерская, магистральная улица районного значения Дзержинского от Московского проспекта до ул. Фермерская, улицы 70 лет Победы от ул. Свердлова до ул. Н5, улицы Н5 от ул. Заставная до ул. 70 лет Победы», расположен в границах проектируемых красных линий.
- Линии отступа от красных линий в целях определения места допустимого размещения зданий, строений, сооружений отсутствуют, в связи с отсутствием проектируемых зданий, строений, сооружений в границах разработки документации по планировке территории.
- Границы территории объектов культурного наследия не отображены, т.к. в границах территории проектирования объекты культурного наследия отсутствуют.
- Границы зон планируемого размещения линейных объектов совпадает с границами территории, в отношении которой осуществляется подготовка проекта межевания.

Условные обозначения:

	Границы разработки проекта межевания
	Границы зон с особыми условиями использования
	Границы ОКС
	Границы земельных участков, в отношении которых произведен гос. кадастровый учет
	Номера земельных участков, в отношении которых произведен гос. кадастровый учет

	Отводимые земельные участки, по которым необходимо урегулировать земельные отношения
	Границы территориальных зон
	Проектируемые красные линии
	Номера поворотных точек границы зоны планируемого размещения линейного объекта
	Номера поворотных точек границ участков, по которым необходимо урегулировать земельные отношения

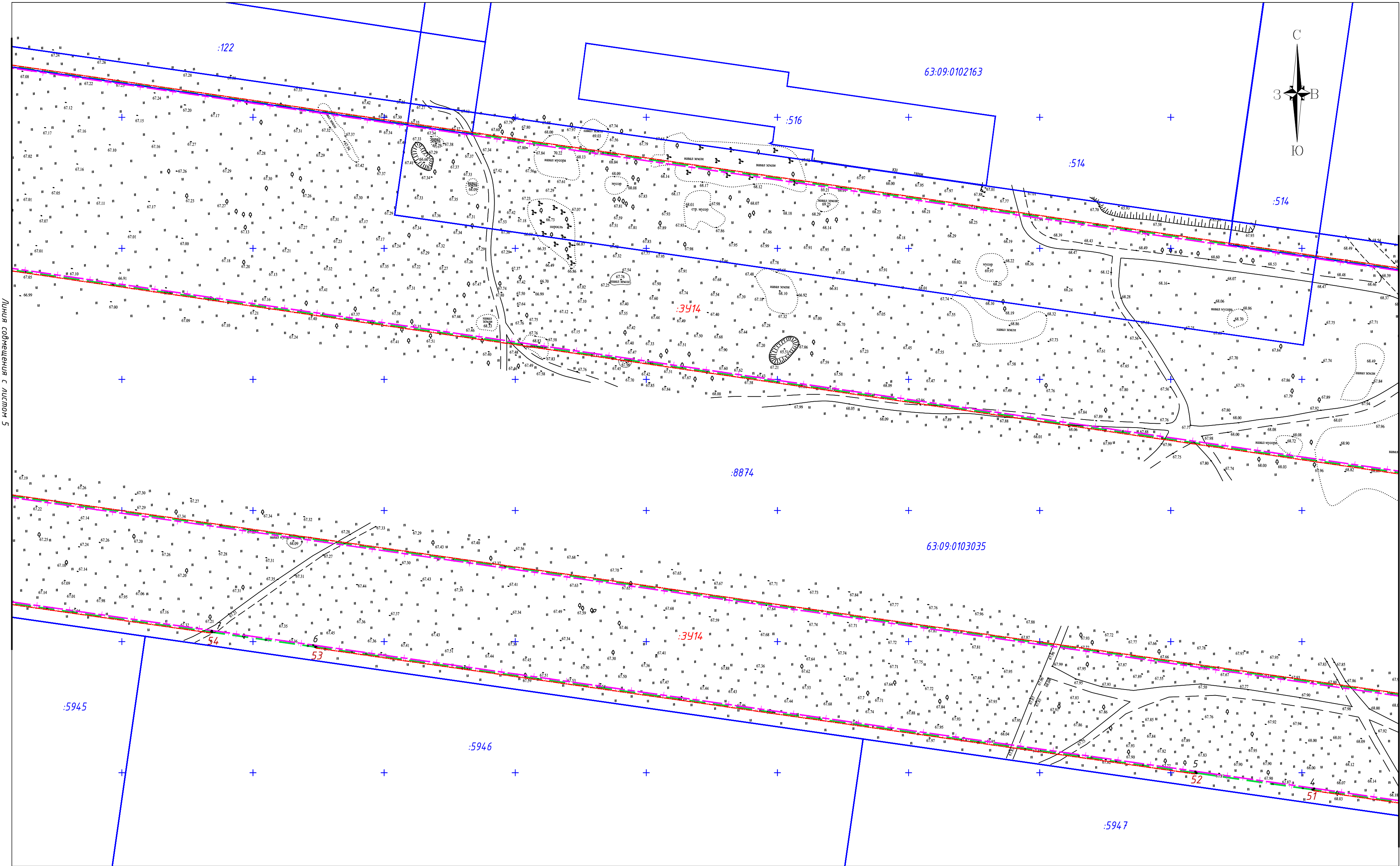
Масштаб 1:1000

Изм. Кол.уч.	Лист № док.	Подп.	Дата	Проект планировки территории и проекта межевания территории для размещения линейного объекта: «Автомобильные дороги общего пользования местного значения: магистральная улица общегородского значения Офицерская от ул.Заставная до ул.Фермерская, магистральная улица районного значения Дзержинского от Московского проспекта до ул.Фермерская, улицы 70 лет Победы от ул.Свердлова до ул.Н5, улицы Н5 от ул.Заставная до ул.70 лет Победы», расположенного: Самарская обл., г. Тольятти, Автозаводский район	Стадия	Лист	Листов
Директор	И.В.Шумский		12.01.22	Границы образуемых и изменяемых земельных участков, условные номера образуемых земельных участков	ПМТ.У	5	14
Исполнил	Г.Э.Шумская		12.01.22				
Проверил	О.И.Туркина		12.01.22				

М1:1000

ООО "ГеоСтрой"
г.Тольятти

Основная (утверждаемая) часть
Границы образуемых и изменяемых земельных участков, условные номера образуемых земельных участков
М 1:1000



Примечания:

- Земельные участки, не стоящие на кадастровом учете, отсутствуют.
- Координаты поворотных точек территории межевания определены в системе координат МСК 63
- Линейный объект: «Автомобильные дороги общего пользования местного значения: магистральная улица общегородского значения Офицерская от ул. Заставная до ул. Фермерская, магистральная улица районного значения Дзержинского от Московского проспекта до ул. Фермерская, улицы 70 лет Победы от ул. Свердлова до ул. Н5, улицы Н5 от ул. Заставная до ул. 70 лет Победы», расположен в границах проектируемых красных линий.
- Линии отступа от красных линий в целях определения места допустимого размещения зданий, строений, сооружений отсутствуют, в связи с отсутствием проектируемых зданий, строений, сооружений в границах разработки документации по планировке территории.
- Границы территории объектов культурного наследия не отображены, т.к. в границах территории проектирования объекты культурного наследия отсутствуют.
- Границы зон планируемого размещения линейных объектов совпадает с границами территории, в отношении которой осуществляется подготовка проекта межевания.

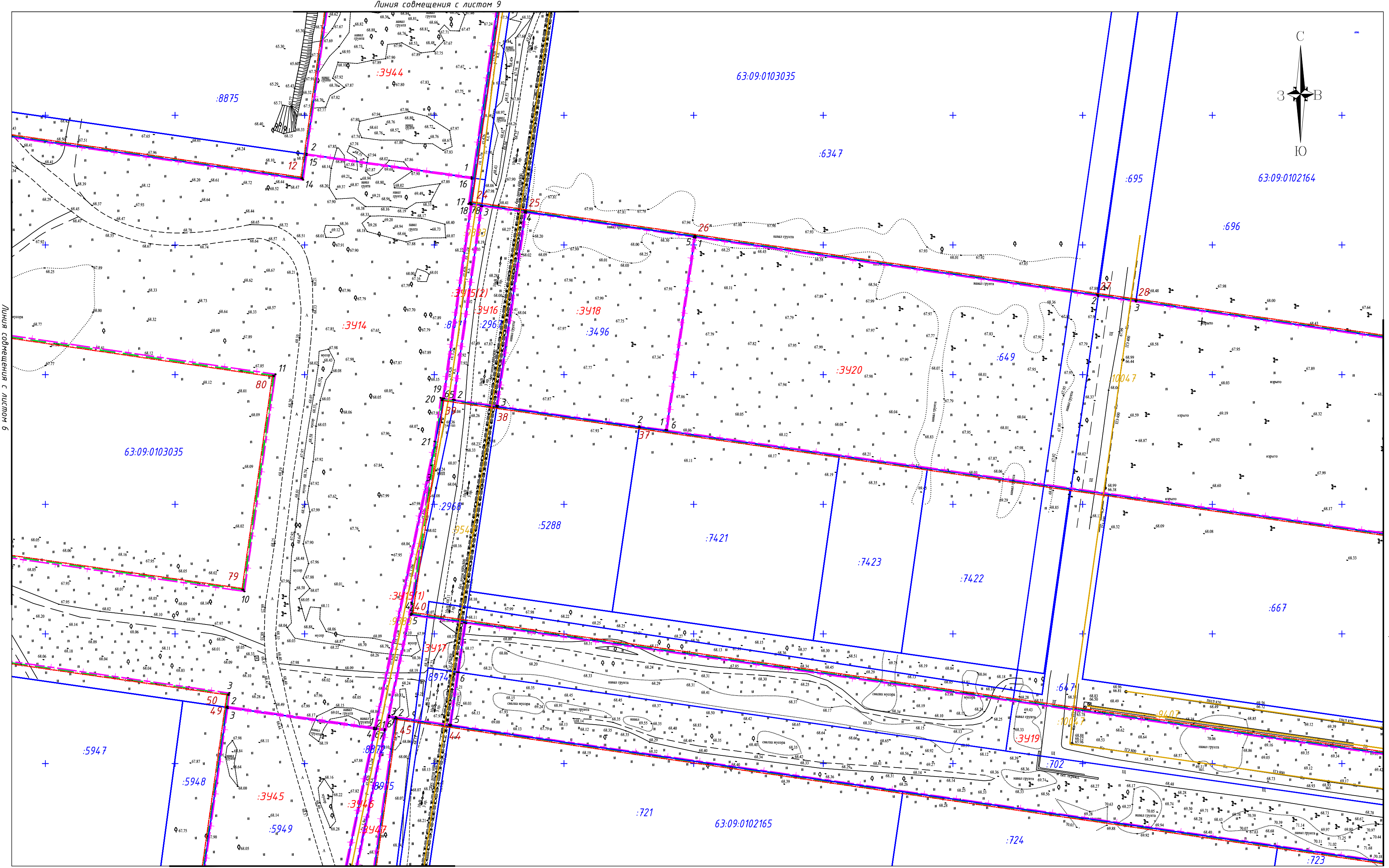
Условные обозначения:

	Границы разработки проекта межевания		Отводимые земельные участки, по которым необходимо урегулировать земельные отношения
	Границы зон с особыми условиями использования		Границы территориальных зон
	Границы ОКС		Проектируемые красные линии
	Границы земельных участков, в отношении которых произведен гос. кадастровый учет		Номера поворотных точек границы зоны планируемого размещения линейного объекта
	Номера земельных участков, в отношении которых произведен гос. кадастровый учет		Номера поворотных точек границ участков, по которым необходимо урегулировать земельные отношения

Масштаб 1:1000

1/22-ПМТ.У			
Проект планировки территории и проекта межевания территории для размещения линейного объекта: «Автомобильные дороги общего пользования местного значения: магистральная улица общегородского значения Офицерская от ул.Заставная до ул.Фермерская, магистральная улица районного значения Дзержинского от Московского проспекта до ул.Фермерская, улицы 70 лет Победы от ул.Свердлова до ул.Н5, улицы Н5 от ул.Заставная до ул.70 лет Победы», расположенного: Самарская обл., г. Тольятти, Автозаводский район			
Изм. Кол.уч.	Лист №докум.	Подп.	Дата
Директор	И.В.Шумский	И.В.Шумский	12.01.22
Исполнил	Г.Э.Шумская	Г.Э.Шумская	12.01.22
Проверил	О.И.Туркина	О.И.Туркина	12.01.22
Границы образуемых и изменяемых земельных участков, условные номера образуемых земельных участков			
Стадия Лист Листов			
ПМТ.У 6 14			
М1:1000			
ООО "ГеоСтрой" г.Тольятти			

Основная (утверждаемая) часть
Границы образуемых и изменяемых земельных участков, условные номера образуемых земельных участков
М 1:1000



Примечания:




- Земельные участки, не стоящие на кадастровом учете, отсутствуют.
- Координаты поворотных точек территории межевания определены в системе координат МСК 63
- Линейный объект: «Автомобильные дороги общего пользования местного значения: магистральная улица общегородского значения Офицерская от ул. Заставная до ул. Фермерская, магистральная улица районного значения Держинского от Московского проспекта до ул. Фермерская, улицы 70 лет Победы от ул. Свердлова до ул. Н5, улицы Н5 от ул. Заставная до ул. 70 лет Победы», расположен в границах проектируемых красных линий.
- Линии отступа от красных линий в целях определения места допустимого размещения зданий, строений, сооружений отсутствуют, в связи с отсутствием проектируемых зданий, строений, сооружений в границах разработки документации по планировке территории.
- Границы территории объектов культурного наследия не отображены, т.к. в границах территории проектирования объекты культурного наследия отсутствуют.
- Границы зон планируемого размещения линейных объектов совпадает с границами территории, в отношении которой осуществляется подготовка проекта межевания.

Условные обозначения:

- Границы разработки проекта межевания
- Границы зон с особыми условиями использования
- Границы ОКС
- Границы земельных участков, в отношении которых произведен гос. кадастровый учет
- Номера земельных участков, в отношении которых произведен гос. кадастровый учет

- Отводимые земельные участки, по которым необходимо урегулировать земельные отношения
- Границы территориальных зон
- Проектируемые красные линии
- Номера поворотных точек границы зоны планируемого размещения линейного объекта
- Номера поворотных точек границ участков, по которым необходимо урегулировать земельные отношения

Масштаб 1:1000

						1/22-ПМТ.У			
						Проект планировки территории и проекта межевания территории для размещения линейного объекта: «Автомобильные дороги общего пользования местного значения: магистральная улица общегородского значения Офицерская от ул.Заставная до ул.Фермерская, магистральная улица районного значения Держинского от Московского проспекта до ул.Фермерская, улицы 70 лет Победы от ул.Свердлова до ул.Н5, улицы Н5 от ул.Заставная до ул.70 лет Победы», расположенного: Самарская обл., г. Тольятти, Автозаводский район			
Изм.	Кол.уч.	Лист	№докум.	Подп.	Дата	Границы образуемых и изменяемых земельных участков, условные номера образуемых земельных участков	Стадия	Лист	Листов
Директор	И.В.Шумский				12.01.22		ПМТ.У	7	14
Исполнил	Г.Э.Шумская				12.01.22				
Проверил	О.И.Туркина				12.01.22				
						M 1:1000	ООО "ГеоСтрой"		
							г.Тольятти		

Основная (утверждаемая) часть
Границы образуемых и изменяемых земельных участков, условные номера образуемых земельных участков
М 1:1000

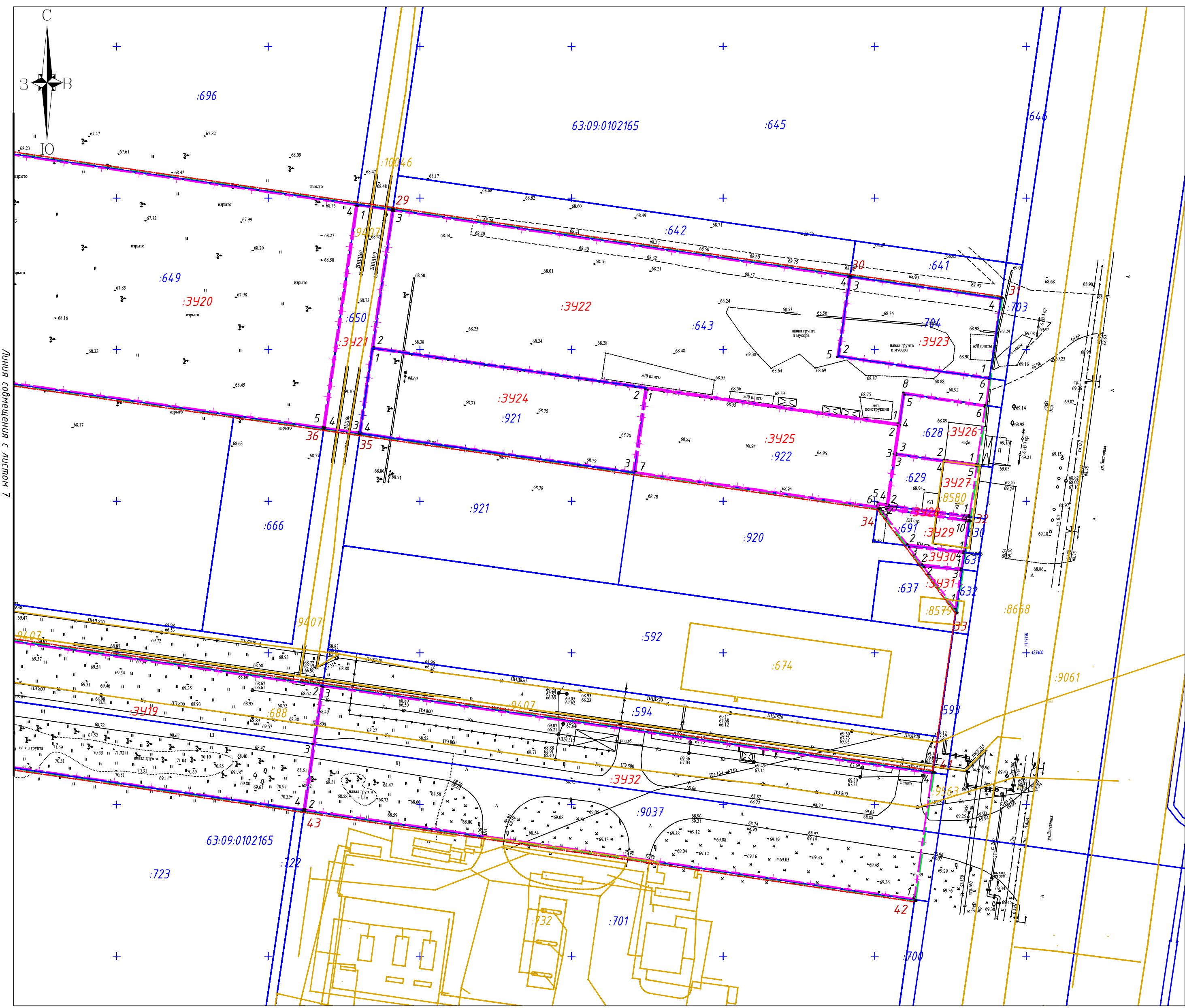


Таблица координат точек
границы зоны планируемого
размещения линейного объекта

№	X	Y	Длина
1	426100,12	1311350,89	
2	425973,32	1312220,00	878,31
3	425968,74	1312251,33	31,66
4	425939,25	1312452,94	203,76
5	425910,01	1312652,95	202,14
6	425881,38	1312848,68	197,81
7	425863,06	1312973,96	126,62
8	425852,44	1313046,57	73,38
9	425851,49	1313053,10	6,60
10	425824,51	1313237,58	186,44
11	425747,37	1313764,56	532,60
12	425625,39	1314599,19	843,49
13	426285,08	1314693,48	666,39
14	426272,18	1314781,90	89,36
15	426255,54	1314895,96	115,27
16	426205,59	1315238,47	346,13
17	426176,66	1315436,72	200,35
18	426144,37	1315432,05	32,63
19	426173,12	1315233,67	200,45
20	426222,73	1314891,26	345,99
21	426239,28	1314777,08	115,37
22	426242,75	1314753,10	24,23
23	426210,42	1314748,48	32,66
24	425615,99	1314663,51	600,47
25	425612,83	1314685,15	21,87
26	425603,29	1314750,47	66,01
27	425580,59	1314905,70	156,88
28	425578,42	1314920,55	15,01
29	425546,18	1315141,10	222,89
30	425524,14	1315291,86	152,36
31	425516,86	1315341,70	50,37
32	425443,61	1315331,15	74,01
33	425413,93	1315326,87	29,99
34	425447,86	1315301,45	42,40
35	425472,36	1315130,20	172,99
36	425474,07	1315118,32	12,00
37	425529,77	1314729,06	393,22
38	425537,64	1314674,12	55,50
39	425540,69	1314652,75	21,59
40	425457,54	1314640,86	84,00
41	425360,46	1315319,18	685,23
42	425318,62	1315313,15	42,27
43	425348,05	1315111,84	203,45
44	425414,67	1314656,07	460,61
45	425417,72	1314635,17	21,12
46	424504,76	1314504,68	922,24
47	424514,10	1314440,35	65,00
48	424653,63	1314460,29	140,95
49	425421,70	1314570,08	775,88
50	425427,12	1314570,86	5,48
51	425443,81	1314454,25	117,80
52	425450,19	1314409,71	44,99
53	425498,25	1314073,89	339,24
54	425503,92	1314034,30	39,99
55	425576,79	1313525,12	514,37
56	425585,29	1313465,73	60,00
57	425622,11	1313208,62	259,73
58	425648,07	1313027,23	183,24
59	425649,84	1313014,87	12,49
60	425659,40	1312948,11	67,44
61	425678,15	1312817,08	132,37
62	425699,46	1312668,20	150,40
63	425705,12	1312628,61	39,99
64	425706,28	1312620,54	8,16
65	425812,21	1311880,33	747,75
66	425820,70	1311820,94	60,00
67	425892,19	1311321,48	504,55

68	425931,81	1311327,09	40,01
69	425860,30	1311826,75	504,75
70	425851,80	1311886,14	60,00
71	425803,42	1312224,12	341,43
72	425774,56	1312425,76	203,69
73	425717,66	1312823,39	401,68
74	425699,09	1312953,15	131,08
75	425689,35	1313021,19	68,73
76	425687,75	1313032,34	11,26
77	425624,94	1313471,26	443,39
78	425616,44	1313530,65	60,00
79	425466,75	1314576,52	1056,53
80	425549,90	1314588,41	84,00
81	425702,82	1313542,70	1056,83
82	425711,51	1313483,33	60,00
83	425749,02	1313226,77	259,29
84	425775,83	1313043,51	185,21
85	425777,09	1313034,84	8,76
86	425787,40	1312964,35	71,24
87	425806,06	1312836,79	128,92
88	425864,01	1312440,53	400,47
89	425943,11	1311899,55	546,73
90	425951,80	1311840,18	60,00
91	426024,91	1311340,25	505,25
1	426100,12	1311350,89	75,96

Примечания:

- Земельные участки, не стоящие на кадастровом учете, отсутствуют.
- Координаты поворотных точек территории межевания определены в системе координат МСК 63.
- Линейный объект: «Автомобильные дороги общего пользования местного значения: магистральная улица общегородского значения Офицерская от ул. Заставная до ул. Фермерская, магистральная улица районного значения Дзержинского от Московского проспекта до ул. Фермерская, улицы 70 лет Победы от ул. Свердлова до ул. Н5, улицы Н5 от ул. Заставная до ул. 70 лет Победы», расположен в границах проектируемых красных линий.
- Линии отступа от красных линий в целях определения места допустимого размещения зданий, строений, сооружений отсутствуют, в связи с отсутствием проектируемых зданий, строений, сооружений в границах разработки документации по планировке территории.
- Границы территории объектов культурного наследия не отображены, т.к. в границах территории проектирования объекты культурного наследия отсутствуют.
- Границы зон планируемого размещения линейных объектов совпадает с границами территории, в отношении которой осуществляется подготовка проекта межевания.

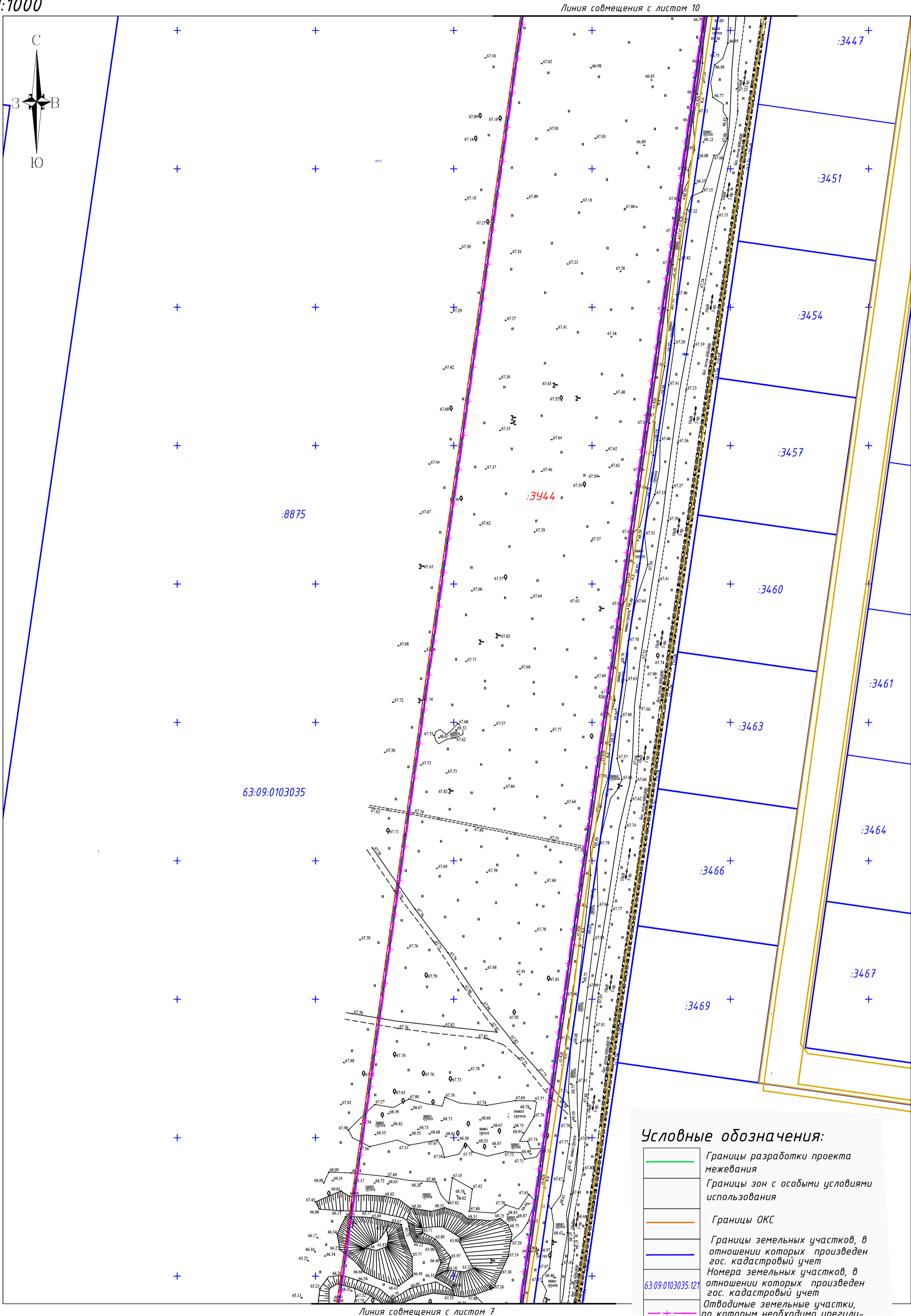
Условные обозначения:

	Границы разработки проекта межевания		Отводимые земельные участки, по которым необходимо урегулировать земельные отношения
	Границы зон с особыми условиями использования		Границы территориальных зон
	Границы ОКС		Проектируемые красные линии
	Границы земельных участков, в отношении которых произведен гос. кадастровый учет		Номера поворотных точек границы зоны планируемого размещения линейного объекта
	Номера земельных участков, в отношении которых произведен гос. кадастровый учет		Номера поворотных точек границ участков, по которым необходимо урегулировать земельные отношения

Масштаб 1:1000

1/22-ПМТ.У			
Проект планировки территории и проекта межевания территории для размещения линейного объекта: «Автомобильные дороги общего пользования местного значения: магистральная улица общегородского значения Офицерская от ул.Заставная до ул.Фермерская, магистральная улица районного значения Дзержинского от Московского проспекта до ул.Фермерская, улицы 70 лет Победы от ул.Свердлова до ул.Н5, улицы Н5 от ул.Заставная до ул.70 лет Победы», расположенного: Самарская обл., г. Тольятти, Автозаводский район			
Изм. Кол.уч.	Лист №докум.	Подп.	Дата
Директор	И.В.Шумский		12.01.22
Исполнил	Г.Э.Шумская		12.01.22
Проверил	О.И.Туркина		12.01.22
Границы образуемых и изменяемых земельных участков, условные номера образуемых земельных участков			
ПМТ.У			
8			
14			
М1:1000			
ООО "ГеоСтрой"			
г.Тольятти			

Основная (утверждаемая) часть
Границы образуемых и изменяемых земельных участков, условные номера образуемых земельных участков
М 1:1000



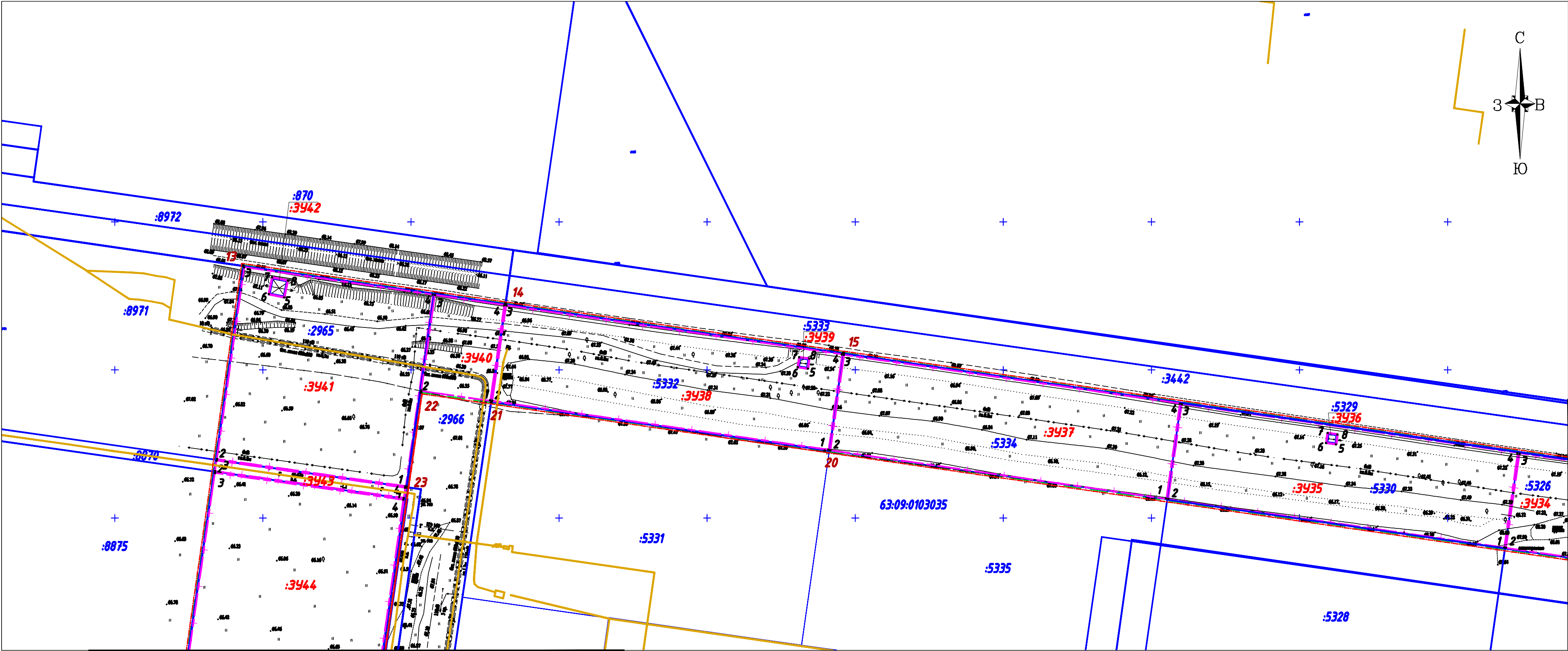
Примечания:

- Земельные участки, не стоящие на кадастровом учете, отсутствуют.
- Координаты поворотных точек территории межевания определены в системе координат МСК 63
- Линейный объект: «Автомобильные дороги общего пользования местного значения: магистральная улица общегородского значения Офицерская от ул. Заставная до ул. Фермерская, магистральная улица районного значения Держинского от Московского проспекта до ул. Фермерская, улицы 70 лет Победы от ул. Свердлова до ул. Н5, улицы Н5 от ул. Заставная до ул. 70 лет Победы», расположен в границах проектируемых красных линий.
- Линии отступа от красных линий в целях определения места допустимого размещения зданий, строений, сооружений отсутствуют, в связи с отсутствием проектируемых зданий, строений, сооружений в границах разработки документации по планировке территории.
- Границы территории объектов культурного наследия не отображены, т.к. в границах территории проектирования объекты культурного наследия отсутствуют.
- Границы зон планируемого размещения линейных объектов совпадает с границами территории, в отношении которой осуществляется подготовка проекта межевания.

Масштаб 1:1000

1/22-ПМТ.У				000 "ГеоСтрой"		
Проект планировки территории и проекта межевания территории для размещения линейного объекта: «Автомобильные дороги общего пользования местного значения: магистральная улица общегородского значения Офицерская от ул.Заставная до ул.Фермерская, магистральная улица районного значения Держинского от Московского проспекта до ул.Фермерская, улицы 70 лет Победы от ул.Свердлова до ул.Н5, улицы Н5 от ул.Заставная до ул.70 лет Победы», расположенного: Самарская обл., г. Тольятти, Автозаводский район				Стадия	Лист	Листов
Изм.	Кол.уч.	Лист № док.	Подп.	Дата	ПМТ.У	9 14
Директор	И.В.Шумский			12.01.22		
Исполнил	Г.Э.Шумская			12.01.22		
Проверил	О.И.Туркина			12.01.22		
				М1:1000		

Основная (утверждаемая) часть
Границы образуемых и изменяемых земельных участков, условные номера образуемых земельных участков
М 1:1000



Реестр сформированных земельных участков, по которым необходимо урегулировать земельные отношения

№	Кадастровый номер зем.участка	Площадь зем.участка на период строительства
Участок :ЗУ1	63:09:0103035:4158	102 963кв.м
Участок :ЗУ2	63:09:0103035:4154	2 465кв.м
Участок :ЗУ3	63:09:0103035:4166	15 536кв.м
Участок :ЗУ4	63:09:0103035:4150	8 148кв.м
Участок :ЗУ5	63:09:0103035:4167	15 411кв.м
Участок :ЗУ6	63:09:0103035:4149	8 126кв.м
Участок :ЗУ7	63:09:0103035:4168	15 106кв.м
Участок :ЗУ8	63:09:0103035:4148	7 945кв.м
Участок :ЗУ9	63:09:0103035:4169	15 257кв.м

Участок :ЗУ10	63:09:0103035:4163	7 993кв.м
Участок :ЗУ11	63:09:0103035:4170	14 756кв.м
Участок :ЗУ12	63:09:0103035:4151	7 817кв.м
Участок :ЗУ13	63:09:0103035:1245	61 912кв.м
Участок :ЗУ14	63:09:0000000:8874	111 709кв.м
Участок :ЗУ15	63:09:0000000:8871	632 кв.м
Участок :ЗУ16	63:09:0103035:2967	1 290 кв.м
Участок :ЗУ17	63:09:0000000:8974	922 кв.м
Участок :ЗУ18	63:09:0103035:3496	5 009 кв.м
Участок :ЗУ19	63:09:0102165:702	18 874 кв.м
Участок :ЗУ20	63:09:0102164:649	28 794 кв.м
Участок :ЗУ21	63:09:0102164:650	896 кв.м

Участок :ЗУ22	63:09:0102164:643	7 717 кв.м
Участок :ЗУ23	63:09:0102164:704	1 340 кв.м
Участок :ЗУ24	63:09:0102164:921	2 591 кв.м
Участок :ЗУ25	63:09:0102164:922	2 369 кв.м
Участок :ЗУ26	63:09:0102164:628	550 кв.м
Участок :ЗУ27	63:09:0102164:629	471кв.м
Участок :ЗУ28	63:09:0102164:630	32 кв.м
Участок :ЗУ29	63:09:0102164:691	269 кв.м
Участок :ЗУ30	63:09:0102164:920	94 кв.м
Участок :ЗУ31	63:09:0102164:637	91 кв.м

Участок :ЗУ32	63:09:0000000:9037	8 534кв.м
Участок :ЗУ33	63:09:0102164:507	6 558кв.м
Участок :ЗУ34	63:09:0103035:5326	3 798кв.м
Участок :ЗУ35	63:09:0103035:5330	3 793кв.м
Участок :ЗУ36	63:09:0103035:5329	8кв.м
Участок :ЗУ37	63:09:0103035:5334	3 815кв.м
Участок :ЗУ38	63:09:0103035:5332	3 821кв.м
Участок :ЗУ39	63:09:0103035:5333	8 кв.м
Участок :ЗУ40	63:09:0103035:2966	808 кв.м
Участок :ЗУ41	63:09:0103035:2965	4 267 кв.м
Участок :ЗУ42	63:09:0103035:870	25 кв.м
Участок :ЗУ43	63:09:0000000:8870	260 кв.м

Участок :ЗУ44	63:09:0000000:8875	38 129кв.м
Участок :ЗУ45	63:09:0103035:5949	36 123кв.м
Участок :ЗУ46	63:09:0000000:8872	3 156 кв.м
Участок :ЗУ47	63:09:0000000:8975	9 899 кв.м
Участок :ЗУ48	63:09:0102165:731	623 кв.м
Участок :ЗУ49	63:09:0103035:989	5 837 кв.м
Участок :ЗУ50	63:09:0103035:888	562 кв.м
Участок :ЗУ51	63:09:0103035:3434	2 748 кв.м
Участок :ЗУ52	неразграниченная муниципальная собственность	668 кв.м

Примечания:

- Земельные участки, не стоящие на кадастровом учете, отсутствуют.
- Координаты поворотных точек территории межевания определены в системе координат МСК 63
- Линейный объект: «Автомобильные дороги общего пользования местного значения: магистральная улица общегородского значения Офицерская от ул. Заставная до ул. Фермерская, магистральная улица районного значения Дзержинского от Московского проспекта до ул. Фермерская, улицы 70 лет Победы от ул. Свердлова до ул. Н5, улицы Н5 от ул. Заставная до ул. 70 лет Победы», расположен в границах проектируемых красных линий.
- Линии отступа от красных линий в целях определения места допустимого размещения зданий, строений, сооружений отсутствуют, в связи с отсутствием проектируемых зданий, строений, сооружений в границах разработки документации по планировке территории.
- Границы территории объектов культурного наследия не отображены, т.к. в границах территории проектирования объекты культурного наследия отсутствуют.
- Границы зон планируемого размещения линейных объектов совпадает с границами территории, в отношении которой осуществляется подготовка проекта межевания.

Условные обозначения:

	Границы разработки проекта межевания
	Границы зон с особыми условиями использования
	Границы ОКС
	Границы земельных участков, в отношении которых произведен гос. кадастровый учет
	Номера земельных участков, в отношении которых произведен гос. кадастровый учет

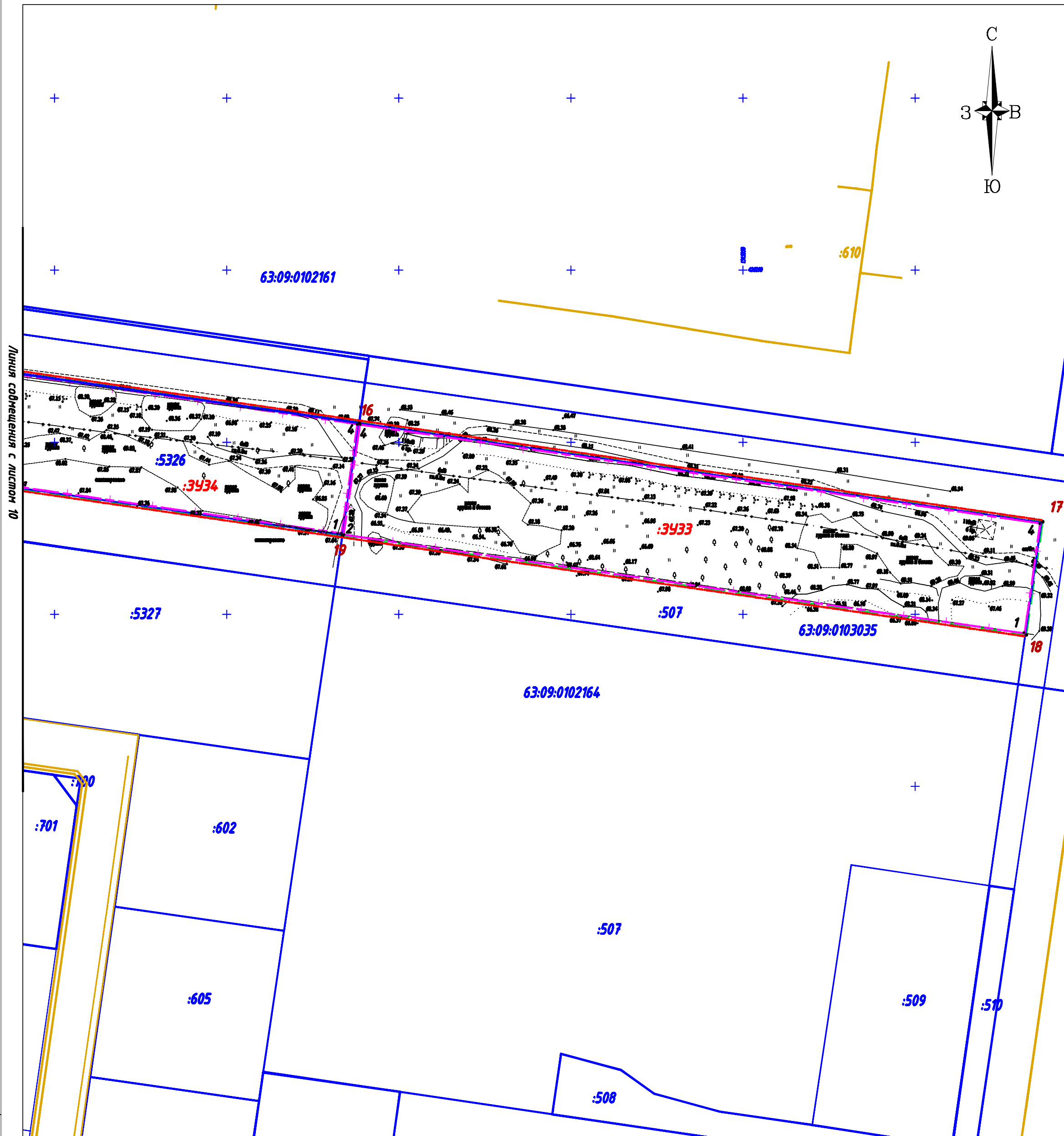
	Отводимые земельные участки, по которым необходимо урегулировать земельные отношения
	Границы территориальных зон
	Проектируемые красные линии
	Номера поворотных точек границы зоны планируемого размещения линейного объекта
	Номера поворотных точек границ участков, по которым необходимо урегулировать земельные отношения

Масштаб 1:1000

						1/22-ПМТ.У			
						Проект планировки территории и проекта межевания территории для размещения линейного объекта: «Автомобильные дороги общего пользования местного значения: магистральная улица общегородского значения Офицерская от ул.Заставная до ул.Фермерская, магистральная улица районного значения Дзержинского от Московского проспекта до ул.Фермерская, улицы 70 лет Победы от ул.Свердлова до ул.Н5, улицы Н5 от ул.Заставная до ул.70 лет Победы», расположенного: Самарская обл., г. Тольятти, Автозаводский район			
Изм.	Кол.уч.	Лист	№ док.	Подп.	Дата	Стадия	Лист	Листов	
Директор	И.В.Шумский				12.01.22	Границы образуемых и изменяемых земельных участков, условные номера образуемых земельных участков	ПМТ.У	10	
Исполнил	Г.Э.Шумская				12.01.22				14
Проверил	О.И.Туркина				12.01.22				
						М 1:1000			
						000 "ГеоСтрой"			
						г.Тольятти			

M 1:1000

**Реестр земельных участков в границах зоны
планируемого размещения линейного объекта**







[illegible][illegible]

Примечания:

1. Земельные участки, стоящие на кадастровом учете, отсутствуют.
2. Координаты поворотных точек территории нежевания определены в системе координат МСК 63
3. Линейный объект: «Автомобильные дороги общего пользования местного значения: на улица общегородского значения Офицерская от ул. Заставная до ул. Фермерская, районная улица районного значения Джержинского от Московского проспекта до ул. Ф. улицы 70 лет Победы от ул. Свердлова до ул. Н5, улицы Н5 от ул. Заставная до ул. Победы», расположен в границах проектируемых красных линий.
4. Линии отступла от красных линий в целях определения места допустимого размещения зданий, строений, сооружений отсутствуют, в связи с отсутствием проектируемых зданий, строений, сооружений в границах разработки документации по планировке территории.
5. Границы территории объектов культурного наследия не отображены, т.к. в границах территории проектирования объекты культурного наследия отсутствуют.
6. Границы зон планируемого размещения линейных объектов совпадают с границами территории, в отношении которой осуществляется подготовка проекта нежевания.

Условные обозначения:

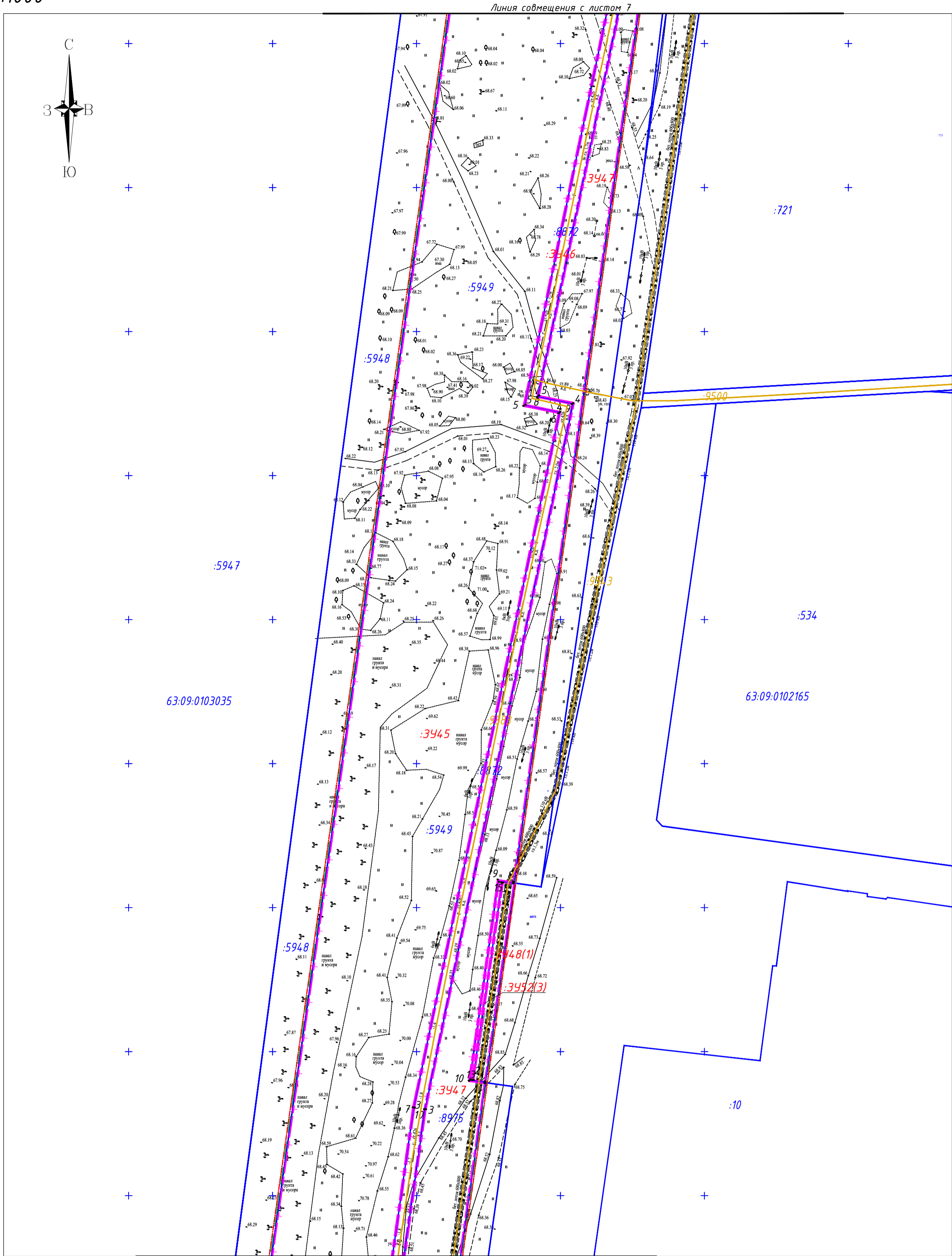
	Границы разработки проекта межевания
	Границы зон с особыми условиями использования
	Границы ОКС
63:09:0103035:121	Границы земельных участков, в отношении которых произведен гос. кадастровый учет Номера земельных участков, в отношении которых произведен гос. кадастровый учет

	Отводимые земельные участки, по которым необходимо урегулировать земельные отношения
	Границы территориальных зон
	Проектируемые красные линии
	
	Номера поворотных точек границы зоны планируемого размещения линейного объекта
	Номера поворотных точек границ участков, по которым необходимо урегулировать земельные отношения

Μασштаб 1:1000

[illegible]

Основная (утверждаемая) часть
Границы образуемых и изменяемых земельных участков, условные номера образуемых земельных участков
М 1:1000



Условные обозначения:

	Границы разработки проекта межевания		Границы земельных участков, в отношении которых произведен гос. кадастровый учет		Проектируемые красные линии
	Границы зон с особыми условиями использования		Номера земельных участков, в отношении которых произведен гос. кадастровый учет		Номера поворотных точек границы зоны планируемого размещения линейного объекта
	Границы ОКС		Отводные земельные участки, по которым необходимо урегулировать земельные отношения		Номера поворотных точек границ участков, по которым необходимо урегулировать земельные отношения

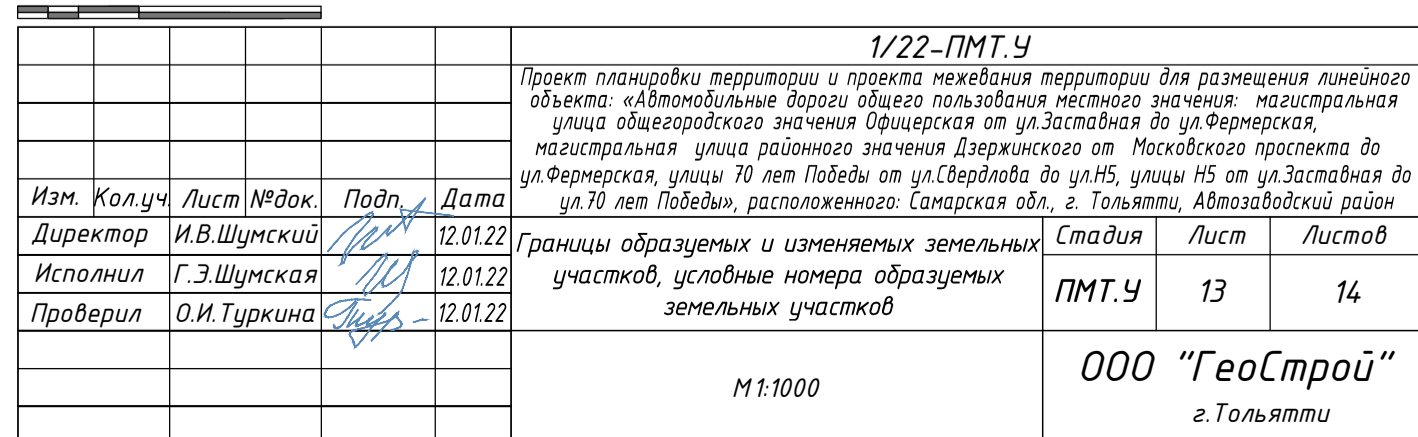
Примечания:

- Земельные участки, не стоящие на кадастровом учете, отсутствуют.
- Координаты поворотных точек территории межевания определены в системе координат МСК 63
- Линейный объект: «Автомобильные дороги общего пользования местного значения: магистральная улица общегородского значения Офицерская от ул. Заставная до ул. Фермерская, магистральная улица районного значения Дзержинского от Московского проспекта до ул. Фермерская, улицы 70 лет Победы от ул. Свердлова до ул. Н5, улицы Н5 от ул. Заставная до ул. 70 лет Победы», расположен в границах проектируемых красных линий.
- Линии отступа от красных линий в целях определения места допустимого размещения зданий, строений, сооружений отсутствуют, в связи с отсутствием проектируемых зданий, строений, сооружений в границах разработки документа по планировке территории.
- Границы территории объектов культурного наследия не отображены, т.к. в границах территории проектирования объекты культурного наследия отсутствуют.
- Границы зон планируемого размещения линейных объектов совпадает с границами территории, в отношении которой осуществляется подготовка проекта межевания.

Масштаб 1:1000

						1/22-ПМТ.У		
						Проект планировки территории и проекта межевания территории для размещения линейного объекта: «Автомобильные дороги общего пользования местного значения: магистральная улица общегородского значения Офицерская от ул.Заставная до ул.Фермерская, магистральная улица районного значения Дзержинского от Московского проспекта до ул.Фермерская, улицы 70 лет Победы от ул.Свердлова до ул.Н5, улицы Н5 от ул.Заставная до ул.70 лет Победы», расположенного: Самарская обл., г. Тольятти, Автозаводский район		
Изм.	Кол.уч.	Лист	№ док.	Подп.	Дата	Границы образуемых и изменяемых земельных участков, условные номера образуемых земельных участков	Стадия	Лист
Директор	И.В.Шумский				12.01.22		ПМТ.У	12
Исполнил	Г.Э.Шумская				12.01.22			14
Проверил	О.И.Туркина				12.01.22			
						М 1:1000	000 "ГеоСтрой" г.Тольятти	

Границы образуемых и изменяемых земельных участков, условные номера образуемых земельных участков
М 1:1000



Основная (утверждаемая) часть
Границы образуемых и изменяемых земельных участков, условные номера образуемых земельных участков

Таблица координат земельного :391 в границах земельного участка с КН 63.09.0103035:4.158 (S=102 96кв.м)

№	Х	У	Длина
1	425893,48	1312238,94	
2	425943,12	1311899,55	343,00
3	425951,80	1311840,18	60,00
4	426024,91	1311340,25	505,25
5	426095,16	1311350,33	71,96
6	425971,72	1312219,79	878,32
7	425973,32	1312220,00	1,61
8	425968,74	1312251,33	31,66
1	425893,48	1312238,94	76,27
9	425803,42	1312224,12	
10	425763,95	1312217,62	40,00
11	425892,19	1311321,48	905,27
12	425931,81	1311327,09	40,01
13	425860,30	1311826,75	504,75
14	425851,80	1311886,14	60,00
9	425803,42	1312224,12	341,43

Таблица координат земельного :342 в границах земельного участка с КН 63.09.0103035:4.154 (S=2 465кв.м)

№	Х	У	Длина
1	425971,72	1312219,79	
2	426096,16	1311350,33	878,32
3	426100,12	1311350,89	4,00
4	425973,32	1312220,00	878,31
1	425971,72	1312219,79	1,61

Таблица координат земельного :343 в границах земельного участка с КН 63.09.0103035:4.166 (S=15 536кв.м)

№	Х	У	Длина
1	425864,01	1312440,53	
2	425876,54	1312354,79	86,65
3	425893,48	1312238,94	117,08
4	425968,74	1312251,33	76,27
5	425939,25	1312452,94	203,76
1	425864,01	1312440,53	76,26

Таблица координат земельного :344 в границах земельного участка с КН 63.09.0103035:4.150 (S=8 148кв.м)

№	Х	У	Длина
1	425735,08	1312419,27	
2	425763,95	1312217,62	203,71
3	425803,42	1312224,12	40,00
4	425774,56	1312425,76	203,69
1	425735,08	1312419,27	40,01

Таблица координат земельного :345 в границах земельного участка с КН 63.09.0103035:4.167 (S=15 41кв.м)

№	Х	У	Длина
1	425834,76	1312640,49	
2	425864,01	1312440,53	202,09
3	425939,25	1312452,94	76,26
4	425910,01	1312652,95	202,14
1	425834,76	1312640,49	76,27

Таблица координат земельного :346 в границах земельного участка с КН 63.09.0103035:4.149 (S=8 126кв.м)

№	Х	У	Длина
1	425706,28	1312620,54	
2	425735,08	1312419,27	203,32
3	425774,56	1312425,76	40,01
4	425745,81	1312626,68	202,97
1	425706,28	1312620,54	40,00

Таблица координат земельного :347 в границах земельного участка с КН 63.09.0103035:4.168 (S=15 106кв.м)

№	Х	У	Длина
1	425806,06	1312836,79	
2	425834,76	1312640,49	198,39
3	425910,01	1312652,95	76,27
4	425881,38	1312848,68	197,81
1	425806,06	1312836,79	76,25

Таблица координат земельного :348 в границах земельного участка с КН 63.09.0103035:4.148 (S=7 945кв.м)

№	Х	У	Длина
1	425678,15	1312817,08	
2	425699,46	1312668,20	150,40
3	425705,12	1312628,61	39,99
4	425706,28	1312620,54	8,16
5	425745,81	1312626,68	40,00
6	425717,66	1312823,39	198,71
1	425678,15	1312817,08	40,01

Таблица координат земельного :349 в границах земельного участка с КН 63.09.0103035:4.169 (S=15 257кв.м)

№	Х	У	Длина
1	425777,09	1313034,84	
2	425787,40	1312964,35	71,24
3	425806,06	1312836,79	128,92
4	425881,38	1312848,68	76,25
5	425863,06	1312973,96	126,62
6	425852,44	1313046,57	73,38
1	425777,09	1313034,84	76,26

Таблица координат земельного :3410 в границах земельного участка с КН 63.09.0103035:4.163 (S=7 993кв.м)

№	Х	У	Длина
1	425649,84	1313014,87	
2	425659,40	1312948,11	67,44
3	425678,15	1312817,08	132,37
4	425717,66	1312823,39	40,01
5	425699,07	1312953,29	131,23
6	425689,35	1313021,19	68,59
1	425649,84	1313014,87	40,01

Таблица координат земельного :3411 в границах земельного участка с КН 63.09.0103035:4.170 (S=14 756кв.м)

№	Х	У	Длина
1	425749,02	1313226,77	
2	425775,83	1313043,51	185,21
3	425777,09	1313034,84	8,76
4	425852,44	1313046,57	76,26
5	425851,48	1313053,11	6,61
6	425824,51	1313237,58	186,44
1	425749,02	1313226,77	76,26

Таблица координат земельного :3412 в границах земельного участка с КН 63.09.0103035:4.151 (S=7 81кв.м)

№	Х	У	Длина
1	425622,11	1313208,62	
2	425648,07	1313027,24	183,23
3	425649,84	1313014,87	12,49
4	425689,35	1313021,19	40,01
5	425687,75	1313032,34	11,27
6	425661,72	1313214,28	183,79
1	425622,11	1313208,62	40,01

Таблица координат земельного :3413 в границах земельного участка с КН 63.09.0103035:1245 (S=61 912кв.м)

№	Х	У	Длина
1	425546,63	1313735,84	
2	425576,79	1313525,12	212,86
3	425585,29	1313465,73	60,00
4	425622,11	1313208,62	259,73
5	425661,71	1313214,29	40,03
6	425624,94	1313471,26	259,59
7	425616,44	1313530,65	60,00
8	425586,26	1313741,51	213,01
1	425546,63	1313735,84	40,03
9	425671,95	1313753,77	126,60
10	425702,82	1313542,70	213,32
11	425711,51	1313483,33	60,00
12	425749,02	1313226,78	259,28
13	425834,51	1313237,57	76,13
14	425747,37	1313764,56	532,60
9	425671,95	1313753,77	76,18

Таблица координат земельного :3414 в границах земельного участка с КН 63.09.0000000:8874 (S=111 709кв.м)

№	Х	У	Длина
1	425413,53	1314627,17	
2	425421,70	1314570,08	57,67
3	425427,12	1314570,86	5,48
4	425443,81	1314454,25	117,80
5	425450,19	1314409,71	44,99
6	425498,25	1314073,89	339,24
7	425503,92	1314034,30	39,99
8	425546,63	1313735,84	301,50
9	425586,26	1313741,51	40,03
10	425466,75	1314576,52	843,52
11	425549,90	1314588,41	84,00
12	425671,95	1313753,77	843,52
13	425747,37	1313764,56	76,18
14	425625,39	1314599,19	843,49
15	425635,03	1314600,57	9,74
16	425625,62	1314664,92	65,00
17	425615,99	1314663,51	9,93
18	425615,88	1314664,28	0,78
19	425540,58	1314653,50	76,06
20	425540,69	1314652,75	0,76
21	425524,17	1314650,39	16,69
1	425413,53	1314627,17	113,05

Таблица координат земельного :3415 в границах земельного участка с КН 63.09.0000000:8871 (S=632 кв.м)

№	Х	У	Длина
1	425412,97	1314631,14	
2	425413,53	1314627,17	4,01
3	425524,17	1314650,39	113,05
4	425463,06	1314641,65	61,73
1	425412,97	1314631,14	51,18
5	425540,02	1314657,44	129,74
6	425540,58	1314653,50	3,99
7	425615,88	1314664,28	76,06
8	425615,30	1314668,23	3,99
5	425540,02	1314657,44	76,05

Таблица координат земельного :3416 в границах земельного участка с КН 63.09.0103035:2967 (S=1 290 кв.м)

№	Х	У	Длина
1	425537,64	1314674,12	
2	425540,03	1314667,45	16,84
3	425615,30	1314668,23	76,04
4	425612,83	1314685,15	17,10
1	425537,64	1314674,12	75,99

Таблица координат земельного :3417 в границах земельного участка с КН 63.09.0000000:8974 (S=922 кв.м)

№	Х	У	Длина
1	425414,67	1314656,07	
2	425417,72	1314635,17	21,12
3	425418,19	1314632,24	2,97
4	425463,12	1314641,66	45,91
5	425457,54	1314640,86	5,64
6	425454,52	1314661,93	21,28
7	425435,24	1314659,10	19,49
1	425414,67	1314656,07	20,79

Таблица координат земельного :3418 в границах земельного участка с КН 63.09.0103035:3496 (S=5 009 кв.м)

№	Х	У	Длина
1	425528,29	1314739,45	
2	425529,77	1314729,06	10,50
3	425537,64	1314674,12	55,50
4	425612,83	1314685,16	75,99
5	425603,28	1314750,47	66,00
1	425528,29	1314739,45	75,79

Таблица координат земельного :3419 в границах земельного участка с КН 63.09.0102165:702 (S=18 874 кв.м)

№	Х	У	Длина
1	425454,53	1314661,93	
2	425389,26	1315117,93	460,65
3	425369,91	1315115,07	19,56
4	425348,05	1315111,84	22,10
5	425414,67	1314656,07	460,61
6	425435,24	1314659,10	20,79
1	425454,53	1314661,93	19,50

Таблица координат земельного :3420 в границах земельного участка с КН 63.09.0102164:649 (S=28 794 кв.м)

№	Х	У	Длина
1	425603,28	1314750,47	
2	425580,59	1314905,70	156,88
3	425578,42	1314920,55	15,01
4	425547,92	1315129,22	210,89
5	425474,07	1315118,32	74,65
6	425528,28	1314739,45	382,73
1	425603,28	1314750,47	75,81

Таблица координат земельного :3421 в границах земельного участка с КН 63.09.0102164:650 (S=896 кв.м)

№	Х	У	Длина
1	425547,92	1315129,22	
2	425546,18	1315141,09	12,00
3	425472,36	1315130,20	74,62
4	425474,07	1315118,32	12,00
1	425547,92	1315129,22	74,65

Таблица координат земельного :3422 в границах земельного участка с КН 63.09.0102164:643 (S=7 717 кв.м)

№	Х	У	Длина
1	425475,26	1315308,07	
2	425500,55	1315134,36	175,54
3	425546,18	1315141,10	46,13
4	425524,14	1315291,86	152,36
5	425497,83	1315287,97	26,60
6	425490,54	1315337,91	50,47
7	425481,63	1315336,63	9,00
8	425485,58	1315309,59	27,32
1	425475,26	1315308,07	10,43

Таблица координат земельного :3423 в границах земельного участка с КН 63.09.0102164:704 (S=1 340 кв.м)

№	Х	У	Длина
1	425490,55	1315337,91	
2	425497,83	1315287,97	50,47
3	425524,14	1315291,86	26,60
4	425516,86	1315341,70	50,37
1	425490,54	1315337,91	26,59

Таблица координат земельного :3424 в границах земельного участка с КН 63.09.0102164:921 (S=2 59кв.м)

№	X	Y	Длина
1	425500,55	1315134,36	
2	425487,40	1315224,68	91,27
3	425459,43	1315220,60	28,27
4	425472,36	1315130,20	91,32
1	425500,55	1315134,36	28,50