

ООО «ОГК – САМАРА»

Свидетельство № П-175-6311146532-01 от 10.01.2014

Заказчик: ЗАО «Петербургские сети»

Подрядчик: ООО «ОГК-САМАРА»

**ДОКУМЕНТАЦИЯ ПО ПЛАНИРОВКЕ ТЕРРИТОРИИ В ЦЕЛЯХ
РЕКОНСТРУКЦИИ АВТОМОБИЛЬНОЙ ДОРОГИ ОБЩЕГО
ПОЛЬЗОВАНИЯ РЕГИОНАЛЬНОГО ЗНАЧЕНИЯ В САМАРСКОЙ
ОБЛАСТИ ОБВОДНОЕ ШОССЕ ТОЛЬЯТТИ НА УЧАСТКЕ
КМ 17+100 КМ 17+800, РАСПОЛОЖЕННОЙ
В ГОРОДСКОМ ОКРУГЕ ТОЛЬЯТТИ**

**ОСНОВНАЯ ЧАСТЬ
ПРОЕКТА ПЛАНИРОВКИ ТЕРРИТОРИИ**

Том 1

Директор ООО «ОГК-САМАРА»



О.П. Купцов

ГИП ООО «ОГК-САМАРА»




К.А. Нестеренко

Самара 2022 г.

СОСТАВ ДОКУМЕНТАЦИИ ПО ПЛАНИРОВКЕ ТЕРРИТОРИИ

Обозначение	Наименование	Шифр
Том 1. Основная часть проекта планировки территории		
	«Проект планировки территории. Графическая часть».	ОЧ-ППТ-1. ГЧ
	«Проект планировки территории. Положение о размещении линейных объектов».	ОЧ-ППТ-2. ТЧ
Том 2. Материалы по обоснованию проекта планировки территории		
	«Материалы по обоснованию проекта планировки территории. Графическая часть».	МО-ППТ-3. ГЧ
	«Материалы по обоснованию проекта планировки территории. Пояснительная записка».	МО-ППТ-4. ТЧ
Том 3. Основная часть проекта межевания территории		
	«Проект межевания территории. Графическая часть».	ОЧ-ПМТ-1. ГЧ
	«Проект межевания территории. Текстовая часть».	ОЧ-ПМТ-2. ТЧ
Том 4. Материалы по обоснованию проекта межевания территории		
	«Материалы по обоснованию проекта межевания территории. Графическая часть».	МО-ПМТ-3. ГЧ
	«Материалы по обоснованию проекта межевания территории. Пояснительная записка».	МО-ПМТ-4. ТЧ

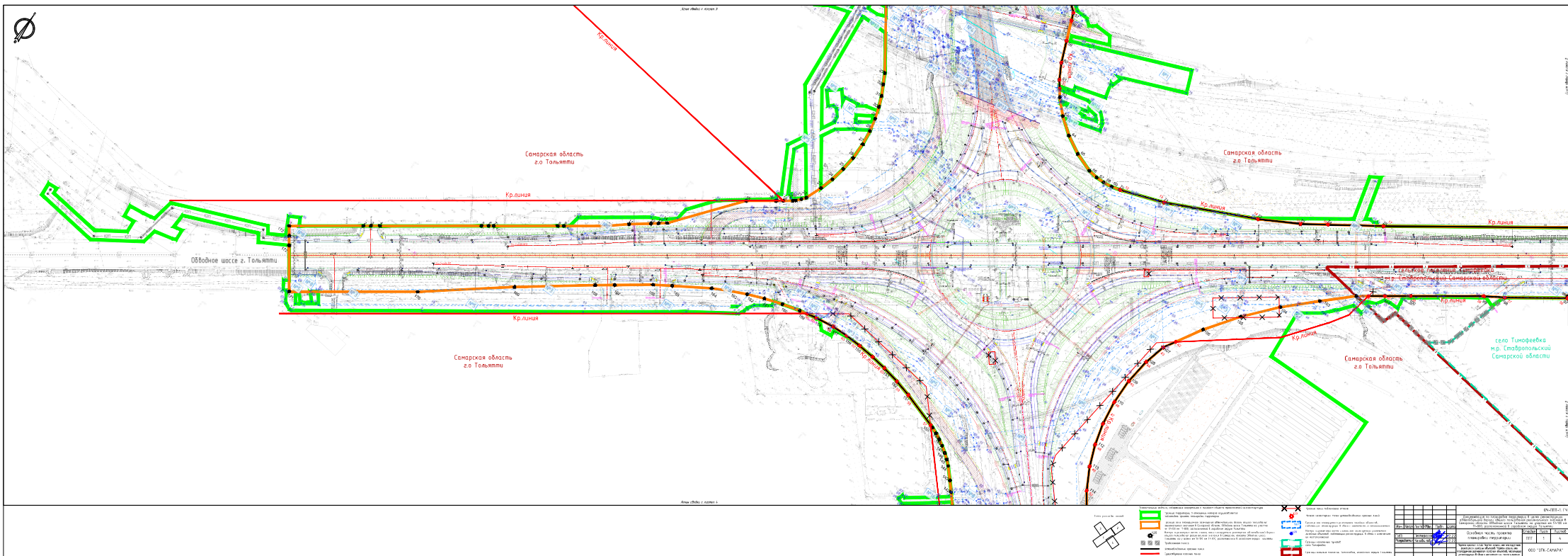
Инв. № подл.	Подп. и дата	Взам. инв. №

						Документация по планировке территории			
(14)	(15)	(16)	(17)		11.2022				
Изм.	Кол.уч.	Лист	№ док.	Подп.	Дата				
Разраб.		Нестеренко			11.2022	Положение о размещении линейного объекта	Стадия	Лист	Листов
Проверил		Фамилия					ИРД	2	68
Должность		Фамилия					ООО «ОГК-САМАРА»		
Н. контр.		Фамилия							
Утв. (ГИП)		Фамилия			11.2022				

Раздел 1. Графическая часть

Изм.	Кол.уч.	Лист	№ док.	Подп.	Дата	Положение о размещении линейного объекта	Лист
(14)	(15)	(16)	(17)		11.2022		4
Изм.	Кол.уч.	Лист	№ док.	Подп.	Дата		

Изм.	№ подл.	Подп. и дата	Взам. инв. №





Листов 1

Листов 1



Схема разкладки листов

Пояснительные надписи, содержащие информацию о линейном объекте транспортной инфраструктуры

Граница территории, в отношении которой осуществляется проектирование планировки территории

Граница зоны планировочного размещения автомобильной дороги общего пользования регионального значения в Самарской области Обходное шоссе Тольятти на участке км 17-180 км 17-1800, расположенной в городском округе Тольятти

Номера характерных точек границ зоны планировочного размещения автомобильной дороги общего пользования регионального значения в Самарской области Обходное шоссе Тольятти на участке км 17-180 км 17-1800, расположенной в городском округе Тольятти

Границы населенных пунктов села Тимофеевка

Границы сельских поселений Тимофеевка, городского округа Тольятти

Красные линии подлежат заливке

Номера характерных точек устанавливаемых красных линий

Границы зон планировочного размещения линейных объектов, подлежащих реконструкции в связи с изменением их местоположения

Номера характерных точек границ зон планировочного размещения линейных объектов, подлежащих реконструкции в связи с изменением их местоположения

Границы населенных пунктов села Тимофеевка

Границы сельских поселений Тимофеевка, городского округа Тольятти

Изм.	Конт.	Лист	Изд.	Подп.	Дата
1	Исходные	1	1	Исходные	12.22
2	Исходные	2	1	Исходные	12.22

Основная часть проекта планировки территории

Статья 2

Лист 4

Листов 4



1000

Самарская область
2.0 Тольятти

Красные линии подлежащие отмене

№20
Номер характеристической точки установившихся красных линий

Границы зон планируемого размещения линейных объектов,
подлежащих реконструкции в связи с изменением их местоположения

№120
Номер характерной точки границ зон планируемого размещения
линейных объектов, подлежащих реконструкции в связи с изменением
их местоположения

Границы населенных пунктов
село Тимофеевка

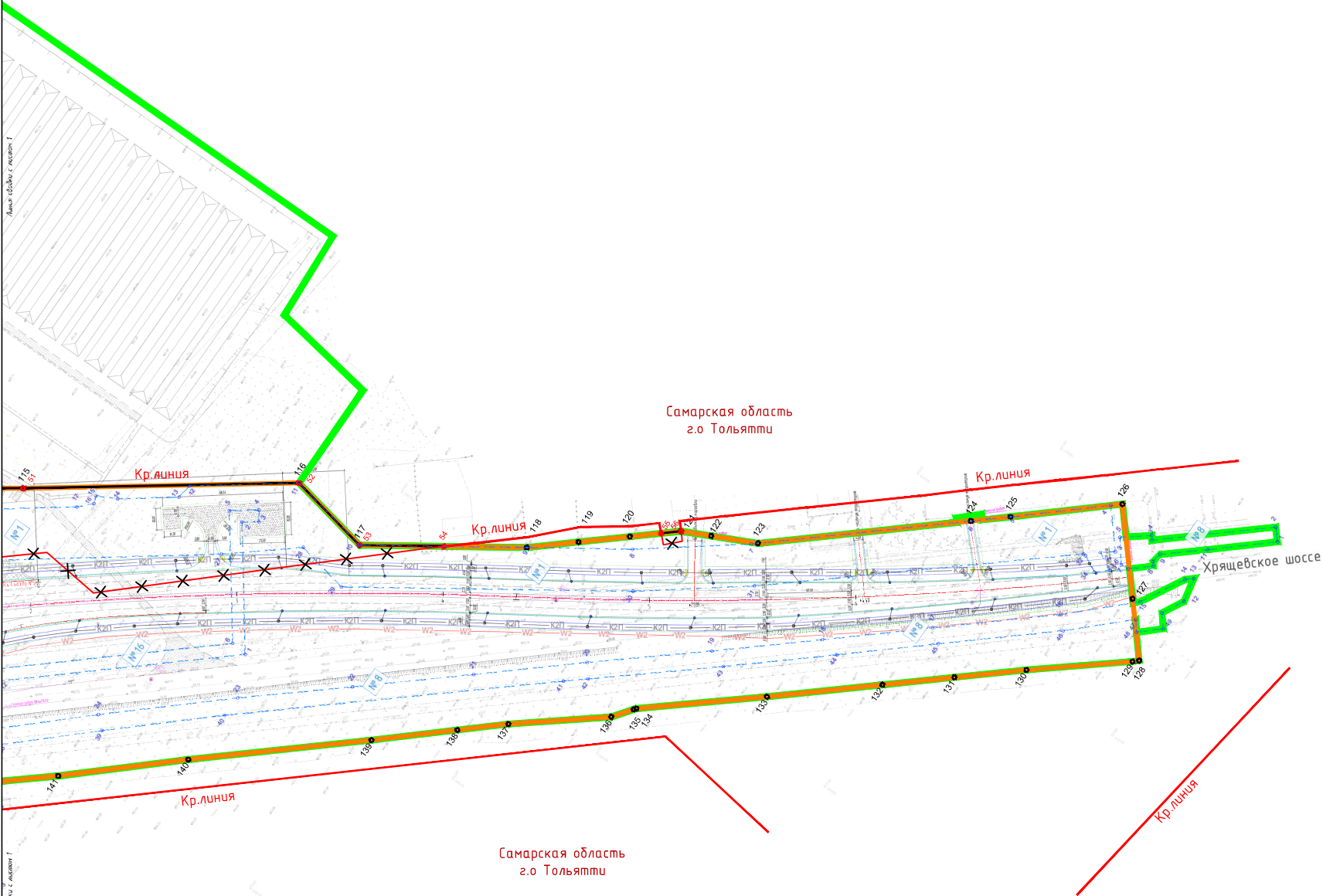
Границы сельских поселений Тимофеевское, зароское округа Тельмановский

[illegible]



Линия раздела с листом 1

Линия раздела с листом 4



Пояснительные надписи, содержащие информацию о линейном объекте транспортной инфраструктуры

Граница территории, в отношении которой осуществляется проектирование планировки территории

Граница зоны планировочного размещения автомобильной дороги общего пользования регионального значения в Самарской области Общественное шоссе Тольятти на участке км 17+000 км 17+800, расположенной в городском округе Тольятти

Нумерация характерных точек границ зоны планировочного размещения автомобильной дороги общего пользования регионального значения в Самарской области Общественное шоссе Тольятти на участке км 17+000 км 17+800, расположенной в городском округе Тольятти

Габаритная линия

Установленные красные линии

Существующие красные линии

Красные линии, подлежащие снятию

Нумерация характерных точек границ зоны планировочного размещения автомобильной дороги общего пользования регионального значения в Самарской области Общественное шоссе Тольятти на участке км 17+000 км 17+800, расположенной в городском округе Тольятти

Границы зон планировочного размещения автомобильной дороги общего пользования регионального значения в Самарской области Общественное шоссе Тольятти на участке км 17+000 км 17+800, расположенной в городском округе Тольятти

Границы зон планировочного размещения автомобильной дороги общего пользования регионального значения в Самарской области Общественное шоссе Тольятти на участке км 17+000 км 17+800, расположенной в городском округе Тольятти

Границы зон планировочного размещения автомобильной дороги общего пользования регионального значения в Самарской области Общественное шоссе Тольятти на участке км 17+000 км 17+800, расположенной в городском округе Тольятти

Границы зон планировочного размещения автомобильной дороги общего пользования регионального значения в Самарской области Общественное шоссе Тольятти на участке км 17+000 км 17+800, расположенной в городском округе Тольятти

О4-ППТ-1. ГЧ					
Документация по планировке территории в целях реконструкции автомобильной дороги общего пользования регионального значения в Самарской области Общественное шоссе Тольятти на участке км 17+000 км 17+800, расположенной в городском округе Тольятти					
Основная часть проекта планировки территории					
Человек, который подготовил документацию, должен указать наименование организации, в которой он работает, и должность, в которой он работает.					
Изм.	Кол.	Лист	Мас.	Подп.	Дата
ГП	Исчерпан	12.22			
Разработчик	Канаболов	12.22			
Статья					
Лист					
Листов					
ООО "ОГК-САМАРА"					

области «Развитие транспортной системы Самарской области (2014 – 2025 годы)», утвержденной постановлением Правительства Самарской области от 27.09.2013 № 677.

При разработке проекта планировки территории использованы

инженерные изыскания, выполненные ООО «СтройПроектИзыскания» в 2022 году в рамках подготовки ЗАО «Петербургские Сети» проектной документации реконструкции автомобильной дороги общего пользования регионального значения в Самарской области Обводное шоссе Тольятти на участке км 17+100 км 17+800, расположенной в городском округе Тольятти.

В административном отношении территория размещения автомобильной дороги общего пользования регионального значения в Самарской области Обводное шоссе Тольятти на участке км 17+100 км 17+800 расположена в границах городского округа Тольятти, сельского поселения Тимофеевка муниципального района Ставропольский Самарской области.


Площадь территории, в отношении которой осуществляется подготовка проекта планировки территории – 489 837 кв.м. (Приложение 2).

Площадь зоны планируемого размещения объекта – 376 271 кв.м. (Приложение 3).

Поселение/городской округ	Населённые пункты в составе поселений/городского округа
1	2
городской округ Тольятти	город Тольятти
муниципальный район Ставропольский	
сельское поселение Тимофеевка	село Тимофеевка

Настоящим проектом планировки территории в отношении автомобильной дороги общего пользования регионального значения в Самарской области Обводное шоссе Тольятти на участке км 17+100 км 17+800, относящейся к автомобильным дорогам II категории, в соответствии с положениями пункта 2 части 2 статьи 26 Федерального закона от 08.11.2007 № 257 ФЗ «Об автомобильных дорогах и о дорожной деятельности в Российской Федерации и о внесении изменений в отдельные законодательные акты Российской Федерации» предусмотрено установление придорожной полосы в размере 50 метров (Приложение 4).

Цель разработки проекта планировки территории – установление границ зоны планируемого размещения автомобильной дороги общего пользования регионального значения в Самарской области Обводное шоссе Тольятти на участке км 17+100 км 17+800, расположенной в городском округе Тольятти,

Изм.	Коп.уч.	Лист	№ док.	Подп.	Дата	Положение о размещении линейного объекта	Лист 10
(14)	(15)	(16)	(17)		11.2022		
Изм.	Коп.уч.	Лист	№ док.	Подп.	Дата		

а также установление границ зон планируемого размещения линейных объектов, подлежащих реконструкции в связи с изменением их местоположения.

1 Интенсивность движения (грузонапряженность)

Территория размещения автомобильной дороги общего пользования регионального значения в Самарской области Обводное шоссе Тольятти на участке км 17+100 км 17+800, располагается на территории Автозаводского и Центрального районов г. Тольятти, на пересечении Обводного и Хрящёвского шоссе. Вдоль Обводного шоссе с южной стороны проходит граница сельского поселения Тимофеевка.

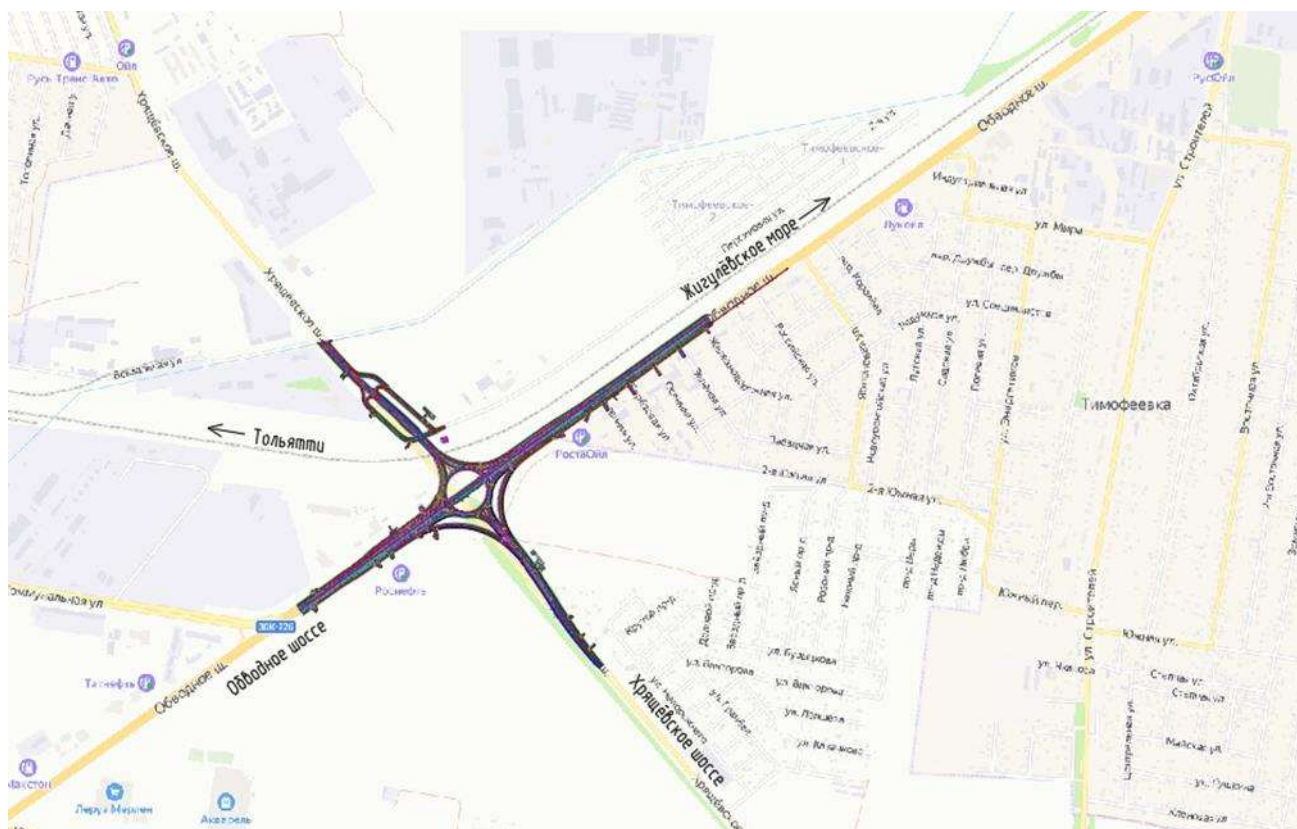


Рисунок 1. Обзорная схема расположения объекта

Таблица 1. Сводная ведомость суточной интенсивности движения на перекрестке Хрящевское шоссе – Обводное шоссе

Вид транспорта	Подход:		Подход:		Подход:		Подход:		Всего на пересечении	
	Хрящевское ш. от ул. Вокзальная		Хрящевское ш. от ул. Бузыцкого		Обводное ш. от Коммунально й ул.		Обводное ш. от Весенней улицы			
	ИТОГО		ИТОГО		ИТОГО		ИТОГО			
	ФЕ	ПЕ	ФЕ	ПЕ	ФЕ	ПЕ	ФЕ	ПЕ	ФЕ	ПЕ

Взам. инв. №

Подп. и дата

Инв. № подл.

(14)	(15)	(16)	(17)		11.2022
Изм.	Кол.уч.	Лист	№ док.	Подп.	Дата

Положение о размещении линейного объекта

Лист

11

Автобус		79	128	89	144	159	255	155	249	482	776
Микроавтобус		146	191	154	201	394	514	389	507	1083	1413
Легковой		8213	8213	6067	6067	1624 5	1624 5	1886 4	1886 4	4938 9	4938 9
Грузовой	до 2 тонн	244	269	220	243	756	833	729	803	1949	2148
	от 2 до 6 тонн	30	55	31	58	56	101	62	113	179	327
	от 6 до 8 тонн	49	104	54	114	196	414	121	255	420	887
	от 8 до 14 тонн	18	44	33	80	174	419	88	212	313	755
	более 14 тонн	43	109	315	788	533	1333	574	1435	1465	3665
Автопоезда	от 2 до 6 тонн	19	42	94	208	252	556	162	357	527	1163
	от 6 до 8 тонн	19	46	170	409	407	979	354	851	950	2285
	от 8 до 14 тонн	-	-	26	71	32	87	44	119	102	277
	более 14 тонн	-	-	8	27	48	159	18	60	74	246
ИТОГО		8860	9201	7261	8410	1925 2	2189 5	2156 0	2382 5	5693 3	6333 1

Таблица 2. Сводная ведомость суточной интенсивности движения транспорта в максимальный «пик» на 2027 и 2047 годы на перекрестке Хрящевское шоссе – Обводное шоссе

Вид транспорта		Всего на пересечении в «пик» час с 7:00 до 23:00 на 2027 г.	Всего на пересечении в «пик» час с 23:00 до 7:00 на 2027 г.	Всего на пересечении в «пик» час с 7:00 до 23:00 на 2047 г.	Всего на пересечении в «пик» час с 23:00 до 7:00 на 2047 г.
Легковые автомобили		7 254	2 284	10 891	3 422
Грузовой	до 2 тонн	267	94	410	137
	от 2 до 6 тонн	27	15	53	26
	от 6 до 8 тонн	61	28	101	40
	от 8 до 14 тонн	33	17	59	26
	более 14 тонн	196	71	306	103
Автопоезда		225	93	363	135
Автобусы		74	32	122	48
Микроавтобусы		153	58	240	85
ИТОГО		8 290	2 692	12 545	4 022

2 Предельные параметры разрешенного строительства, реконструкции объектов капитального строительства, входящих в состав линейных объектов в границах зон их планируемого размещения

Предельные параметры разрешенного строительства, реконструкции объектов капитального строительства определяются градостроительными регламентами, установленными в пределах границ соответствующей территориальной зоны муниципального образования.

Инв. № подл.	Подп. и дата	Взам. инв. №	<p>2 Предельные параметры разрешенного строительства, реконструкции объектов капитального строительства, входящих в состав линейных объектов в границах зон их планируемого размещения</p> <p>Предельные параметры разрешенного строительства, реконструкции объектов капитального строительства определяются градостроительными регламентами, установленными в пределах границ соответствующей территориальной зоны муниципального образования.</p>						Лист	
			(14)	(15)	(16)	(17)		11.2022	Положение о размещении линейного объекта	12
			Изм.	Кол.уч.	Лист	№ док.	Подп.	Дата		

В соответствии со статьей 36 Градостроительного кодекса РФ действие градостроительного регламента не распространяется на земельные участки, предназначенные для размещения линейных объектов и (или) занятые линейными объектами.

Дополнительного выделения земель лесного, водного фондов, земель особо охраняемых природных территорий не требуется.

Таблица 3. Основные технико-экономические показатели

№ п/п	Наименование	Ед. изм.	Показатели					
			Обводное шоссе	Хрящевское шоссе	Кольцевая проезжая часть	Боковой проезд	Съезды	Разворотный проезд
1	Наименование дороги							
2	Категория дороги		II	Магистральная общегородского значения 2-го класса	II	Улица местного значения	II-IV	IV
3	Строительная длина дороги	м	1860	1597.50 (864.13+733.37)	502.65	758.60	3895.48 (557.13+552.91+ 110.24+110.30+ 411.95+295.73+ 488.16+367.47+ 104.54+116.48+ 304.62+475.95)	994.36 (77.37+ 163.46+ 119.63+ 77.21+ 326.66+ 230.03)
4	Тип дорожной одежды и вид покрытия		Капитальный, асфальтобетон	Капитальный, асфальтобетон	Капитальный, асфальтобетон	Капитальный, асфальтобетон	Капитальный, асфальтобетон	Капитальный, асфальтобетон
5	Класс нагрузки на дорожную одежду		A11.5	A11.5	A11.5	A11.5	A11.5	A11.5
6	Расчетная скорость движения	км/ч	120	70	50	50	50	50(30)
7	Количество проезжих частей	шт.	2	2	1	1	1	1
8	Количество полос движения:	шт.	2 x 2	2x2	2	2	1/2	1/2
9	Ширина полосы движения:	м	3,5	3,5	4,5	3,5	4,5/3,5	4,5/3,5
10	Ширина краевой полосы	м	0,5	0,5	0,75/1,0	-	0,75/1,0	0,75
11	Ширина разделительной полосы	м	6,0	2,7	-	-	-	-
12	Наименьший радиус кривых в плане (по оси)	м	-	2000	80	2000	120	15
13	Наименьший радиус кривых в продольном профиле: - выпуклых - вогнутых	м м	27600 83000	2600 1500	19000 13080	27600 74700	1100 600	745 355
14	Наибольший продольный уклон	‰	5.90	40.00	4.05	5.90	40.00	45.78
15	Путепроводы	шт.	-	1	2	-	-	-
16	Подпорные стены	т.	4	-	-	-	-	-
17	Водопропускные трубы*	шт.	2	1	3	***	***	2

Взам. инв. №	
Подп. и дата	
Инв. № подл.	

(14)	(15)	(16)	(17)		11.2022
Изм.	Кол.уч.	Лист	№ док.	Подп.	Дата

Положение о размещении линейного объекта

Лист

13

3 Перечень линейных объектов, подлежащих реконструкции в связи с изменением их местоположения

Перед началом работ по реконструкции автомобильной дороги общего пользования регионального значения в Самарской области Обводное шоссе Тольятти на участке км 17+100 км 17+800, расположенной в городском округе Тольятти, инженерные коммуникации должны быть переустроены в соответствии с техническими условиями владельцев данных коммуникаций и требованиями нормативных документов.

Таблица 4. Ведомость пересечений границ зоны планируемого размещения автомобильной дороги общего пользования регионального значения в Самарской области Обводное шоссе Тольятти на участке км 17+100 км 17+800, расположенной в городском округе Тольятти с инженерными объектами

№ п/п	№ зоны	Наименование	Владелец коммуникации
1	1	Инв. № ТГ115728 Газопровод высокого давления 1 категории от ГРС-19а до ПГБ-469 по Хрящевскому шоссе	ООО СВГК
2	1	Инв. № ТГ115729 Газопровод высокого давления 2 категории ПГБ-469 до ГРП-83 на ул. Л.Толстого по Хрящевскому шоссе	ООО СВГК
3	1	Инв. № ТГ800729 Оборудование ПГБ-469	ООО СВГК
4	1	Инв. № ТГ113982 Газопровод высокого давления 1 категории от ГРС ВАЗа до ГРП-71 Хрящевское шоссе до ГК-7а	ООО СВГК
5	1	Инв. № ТГ123956 Газопровод высокого давления 1 категории от ГРС-19 до ГРП-3 ТоТЭЦ	ООО СВГК
6	1	Газопровод высокого давления 1 категории d=50 мм	ООО СВГК
7	2	Трубопроводы азота Ду300 и аргона Ду100	АО Автоваз
7	3	Трубопроводы кислорода Ду80 и азота Ду80	АО Автоваз
8	4	Напорные коллекторы неочищенных хоз-бытовых стоков	ООО Автоград Водоканал
9	5	Внутризонавая волоконно-оптическая линия связи (ВОЛС)	ПАО Ростелеком
10	5	Внутризонавая волоконно-оптическая линия связи (ВОЛС)	АО АИСТ
11	5	Телефонная канализация	АО АИСТ
12	6	Внутризонавая волоконно-оптическая линия связи (ВОЛС)	АО Автоваз
13	7	КВЛ-6 кВ Ф-11 ПС 35 кВ Кирпичная в пролетах опор №№ Кир 1100/11-35, Кир1100/14а-Кир1103/4	ПАО Россети Волга
14	8	ЛЭП-6кВ от П/СТ "ВАЗ Строительная" фидера 4,5,6,8,9,10 (диспетчерское наименование линии ф.8, ф.28 ПС "К-2Т")	ЗАО Энергетика и связь строительства
15	9	КВЛ 10 кВ Ф-6 ИС 110/10 "РНС"	ООО СамЭСК

Инв. № подл.	Подп. и дата	Взам. инв. №

(14)	(15)	(16)	(17)		11.2022
Изм.	Кол.уч.	Лист	№ док.	Подп.	Дата

Положение о размещении линейного объекта

Лист

14

№ п/п	№ зоны	Наименование	Владелец коммуникации
16	10	Отпайка ВЛ-6кВ на КТП-169 ф-8 ПС "К-ЗТ"	ИП Авдщенко Александр Григорьевич
17	11	ВЛ-6 кВ Ф-5 от ПС 35/6 "Кирпичная"	ООО Волжская сетевая компания
18	12	Одноцепная ЛЭП-10 кВ ПЭ и ЛЭП-10 кВ СЦБ	ОАО РЖД
19	13	Кабель связи, СЦБ, питающие кабели и силовой кабель 0,4 кВ	ОАО РЖД
20	14	Кабель высокочастотного обхода (ПРС)	ОАО РЖД
21	15	Кабель ВОЛС (Аист); Кабель ВОК РЖД	АО АИСТ ОАО РЖД
22	16	Кабель от ГРП №469	ООО СВГК

4 Информация о необходимости осуществления мероприятий по защите объектов капитального строительства, планируемых к строительству в соответствии с ранее утвержденной документацией по планировке территории


В соответствии с уведомлением об отказе в предоставлении муниципальной услуги Администрации городского округа Тольятти от 14.02.2022 № 29/5.1 границы разработки проекта планировки территории не пересекают границы планируемых к строительству объектов в соответствии с ранее утвержденной документацией по планировке территории.

5 Информация о необходимости осуществления мероприятий по сохранению объектов культурного наследия

В соответствии с письмом Управления государственной охраны объектов культурного наследия Самарской области от 29.09.2021 № УГООКН/5240, на участке зоны планируемого размещения автомобильной дороги объекты культурного наследия, выявленные объекты культурного наследия, объекты, обладающие признаками объекта культурного наследия, отсутствуют. Земельный участок не расположен в границах зон охраны или защитных зон какого-либо объекта культурного наследия.

Вместе с тем, на земельном участке, отводимом для проведения работ, могут находиться ранее не выявленные объекты археологического наследия.

В соответствии со ст. 30 Федерального Закона № 73-ФЗ от 25.06.2002 «Об объектах культурного наследия (памятниках истории и культуры) народов

Инв. № подл.	Подп. и дата	Взам. инв. №	культурного наследия, выявленные объекты культурного наследия, объекты, обладающие признаками объекта культурного наследия, отсутствуют. Земельный участок не расположен в границах зон охраны или защитных зон какого-либо объекта культурного наследия.					
			Вместе с тем, на земельном участке, отводимом для проведения работ, могут находиться ранее не выявленные объекты археологического наследия.					
В соответствии со ст. 30 Федерального Закона № 73-ФЗ от 25.06.2002 «Об объектах культурного наследия (памятниках истории и культуры) народов								
						Положение о размещении линейного объекта		Лист
(14)	(15)	(16)	(17)		11.2022			15
Изм.	Кол.уч.	Лист	№ док.	Подп.	Дата			

Российской Федерации» (далее – Федеральный закон) в случае, если орган охраны объектов культурного наследия не имеет данных об отсутствии на землях, подлежащих воздействию земляных, строительных, мелиоративных, хозяйственных работ и иных работ, объектов, обладающих признаками объекта культурного наследия, указанные земли являются объектами государственной историко-культурной экспертизы (далее – историко-культурная экспертиза).

Историко-культурная экспертиза проводится до начала землеустроительных, земляных, строительных, мелиоративных, хозяйственных и иных работ, осуществление которых может оказывать прямое или косвенное воздействие на объект, обладающий признаками объекта культурного наследия, и (или) до утверждения градостроительных регламентов. Заказчик работ, подлежащих историко-культурной экспертизе, оплачивает ее проведение (ст.31 Федерального закона).

Заключение историко-культурной экспертизы является основанием для принятия соответствующим органом охраны объектов культурного наследия решения о возможности проведения землеустроительных, земляных, строительных, мелиоративных, хозяйственных и иных работ (ст. 32 Федерального закона).

С учетом изложенного, в соответствии с Федеральным законом в случае проведения землеустроительных, земляных, строительных, хозяйственных и иных работ, связанных реконструкцией настоящей автодороги, в адрес Управления необходимо представить результаты проведенных археологических полевых работ на земельном участке, предполагаемом к хозяйственному освоению, и заключение историко-культурной экспертизы по результатам проведенных археологических полевых работ на вышеназванном земельном участке.

Инв. № подл.	Подп. и дата	Взам. инв. №					Лист	
			(14)	(15)	(16)	(17)		11.2022
			Изм.	Коп.уч.	Лист	№ док.		Подп.

Положение о размещении линейного объекта

16

6 Информация о необходимости осуществления мероприятий по охране окружающей среды, защите территории от чрезвычайных ситуаций природного и техногенного характера, в том числе по обеспечению пожарной безопасности и гражданской обороне

Мероприятия по предупреждению чрезвычайных ситуаций выполняются в соответствии с Федеральными законами Российской Федерации, Постановлениями Правительства Российской Федерации и другими нормативными актами.

Чрезвычайная ситуация (ЧС) – обстановка на определённой территории, сложившаяся в результате аварии, опасного природного явления, катастрофы, стихийного или иного бедствия, которые могут повлечь или повлекли за собой человеческие жертвы, ущерб здоровью людей или окружающей природной среде, значительные материальные потери и нарушение условий жизнедеятельности людей.

Основными мероприятиями инженерной защиты территорий в условиях чрезвычайных ситуаций природного и техногенного характера являются:

– укрытие людей и материальных ценностей в существующих защитных сооружениях гражданской обороны и в приспособленном для защиты подземном пространстве городов;

– использование для жилья, работы и отдыха жилых, общественных и производственных зданий, возведенных с учетом сейсмичности соответствующих территорий;

– использование отдельных герметизированных помещений в жилых домах и общественных зданиях на территориях, прилегающих к радиационно и химически опасным объектам;

– предотвращение разливов аварийно химически опасных веществ путем обваловки или заглубления емкостей;

– возведение и эксплуатация инженерных сооружений для защиты от опасных природных явлений и процессов.

Решения по обеспечению взрывопожаробезопасности.

Инв. № подл.	Подп. и дата	Взам. инв. №					Лист 17		
			(14)	(15)	(16)	(17)		11.2022	
			Изм.	Коп.уч.	Лист	№ док.		Подп.	Дата
			Положение о размещении линейного объекта						

При производстве строительно-монтажных работ при строительстве автомобильных дорог должны соблюдаться следующие требования пожарной безопасности:

Работы, связанные с применением открытого источника огня, выполняют в соответствии с «Правилами пожарной безопасности при проведении сварочных и других огневых работ на объектах народного хозяйства»;

При строительстве и реконструкции автомобильных дорог электросварочные работы следует производить на удалении 50 м от горючих материалов;

Не допускается совмещать сварочные работы с работами, связанными с применением горючих веществ и материалов;


После окончания сварочных и других огневых работ ответственный за проведение этих работ обязан удалить в специально-отведённые места на стройплощадке баллоны с газами, ацетиленовые агрегаты, отключить электросварочные аппараты.

Изоляционные работы должны вестись под непосредственным контролем руководителя работ. Каждый битумоварочный котел снабжается комплектом противопожарного оборудования: двумя огнетушителями, двумя лопатами и сухим песком (не менее 1 м). Битумный лак должен храниться в огнестойком помещении с соблюдением правил пожарной безопасности. Перевозить его необходимо в герметически закрытой таре.

Для отопления инвентарных зданий должны использоваться паровые или водяные калориферы, а также электронагреватели заводского изготовления;

На строительной площадке должно быть оборудовано место для курения, один пожарный щит ЩП-В (согласно требованиям ППБ 01-03, прил. 3, т.3,4), который комплектуется следующим немеханизированным инвентарём:

– огнетушитель порошковый (ОП) вместимостью 10 л – 1 шт.; лом – 1 шт.; ведро – 1 шт.; кошма, покрывало из негорючего материала – 1 шт.; лопата штыковая – 1 шт.; лопата совковая – 1 шт.; ящик с песком объёмом 0,5 м³ – 1 шт.

Инв. № подл.	Подп. и дата	Взам. инв. №					Лист
Изм.	Коп.уч.	Лист	№ док.	Подп.	Дата	Положение о размещении линейного объекта	18
(14)	(15)	(16)	(17)		11.2022		

Бытовые помещения должны оснащаться огнетушителями из расчёта по 2 огнетушителя порошковых (ОП) вместимостью 5 л (или по 2 пенных (ОПВ) вместимостью 10 л) на каждый инвентарный вагончик согласно ППБ 01-03.

В местах содержания горючих или легковоспламеняющихся материалов курение должно быть запрещено, а пользование открытым огнём допускается только в радиусе более 50 м.

Не допускается накапливать на строительной площадке горючие вещества (жирные масляные тряпки, опилки, стружки, отходы пластмасс), их следует хранить в закрытых металлических контейнерах в безопасном месте.

Противопожарное оборудование должно содержаться в исправном, работоспособном состоянии. Подходы к противопожарному оборудованию должны быть всегда свободны и обозначены соответствующими знаками.

На рабочих местах, где производятся работы, связанные с выделением взрывоопасных и вредных веществ, не допускаются действия с использованием огня или вызывающие искрообразование.

Электроустановки в таких местах должны быть во взрывобезопасном исполнении. Кроме того, должны быть приняты меры, предотвращающие возникновение и накопление зарядов статического электричества.

Заправка дорожной техники должна производиться на стационарных и передвижных заправочных станциях на специально отведённых площадках, окаймлённых минерализованной полосой шириной 1,4 м, удалённой от водных объектов. Заправка механизмов с ограниченной подвижностью (экскаваторы, бульдозеры, катки) производится автозаправщиками. Заправка должна производиться шлангами, имеющими затворы у выпускного отверстия. Применение для заправки вёдер и другой открытой посуды не допускается. На площадке строительства должен быть организован сбор отработанных масел с последующей отправкой их на специальные пункты для переработки или утилизации. Слив масел на растительный и почвенный покров запрещается.

Решения по организации эвакуационных мероприятий.

Инв. № подл.	Подп. и дата	Взам. инв. №					Лист
			(14)	(15)	(16)	(17)	
			Изм.	Коп.уч.	Лист	№ док.	
						11.2022	Положение о размещении линейного объекта
						Дата	19

Эвакуационные мероприятия обеспечиваются конструктивно-планировочными решениями непосредственно проектируемого объекта и состоянием транспортно-дорожной сети в районе проектируемого объекта.

Наряду с созданием режимно-наблюдательной сети и производством режимных наблюдений необходимо выполнить ряд мероприятий, направленных на предупреждение или сведение загрязнения до минимума:

- вести учет всех производственных источников загрязнения – как уже проявившихся, так и потенциально возможных;

- при проведении строительных работ размещение техники и оборудования должно выполняться только на отведенных участках территории;

- строго выполнять правила рекультивации земель при строительстве объектов;

- места расположения строительной техники и автотранспорта должны быть защищены от проливов и утечек нефтепродуктов и горюче-смазочных жидкостей на поверхность рельефа и оборудованы техническими средствами по ликвидации таких аварий с удалением загрязненного грунта (на утилизацию);


- все вспомогательные сооружения, площадки, строительные дороги должны размещаться на территории временного отвода и подлежат впоследствии рекультивации;

- своевременное и правильное выполнение рекультивационных работ;

- с целью защиты окружающей местности, поверхностных и грунтовых вод от загрязнения пылью, бытовыми отходами, горюче-смазочными и другими материалами рекомендуется предусматривать устройство покрытий, исключающих пылеобразование;

- основные мероприятия по сокращению загрязнения атмосферного воздуха при выполнении строительных и ремонтных работ в первую очередь должны быть направлены на уменьшение выбросов отработавших газов. Объем выбросов и содержание в них токсичных веществ зависят от количества потребляемого топлива и технического состояния двигателя, главным образом, системы питания;

- обеспечить надлежащее техническое состояние оборудования.

Инв. № подл.	Подп. и дата	Взам. инв. №					Лист
Изм.	Коп.уч.	Лист	№ док.	Подп.	Дата	Положение о размещении линейного объекта	20
(14)	(15)	(16)	(17)		11.2022		

Решения по системам оповещения гражданской обороны на объекте.

Требования по созданию систем оповещения, в том числе локальных, отсутствуют. Доведение сигналов гражданской обороны до персонала, занятого на строительстве осуществляется по каналам радио- и телевидения, по сетям радиотрансляции, сиренами. Сигналы дублируются по каналам телефонной и громкоговорящей связи.

Основным способом оповещения персонала является передача речевой информации. Для привлечения внимания перед передачей речевой информации включаются электросирены и другие сигнальные средства, что будет обозначать передачу предупредительного сигнала «Внимание всем!».

Решения по безаварийной остановке технологических процессов.

Безаварийная остановка производственных процессов по сигналам гражданской обороны должна предусматривать остановку в кратчайшие сроки работающих технологических комплексов, оборудования, агрегатов и энергетических систем, обеспечивающих технологический процесс, а также своевременное укрытие, либо эвакуацию персонала, работающей смены.

Остановка должна выполняться без нарушения правил техники безопасности и без создания условий, способствующих появлению факторов поражения и должна обеспечивать возобновление производственного процесса без проведения длительных подготовительных работ.

Для проведения безаварийной остановки оборудования разрабатывается необходимая документация, определяющая действия должностных лиц и обслуживающего персонала.

Безаварийная остановка оборудования выполняется обслуживающим персоналом в соответствии с инструкциями по безаварийной остановке, которые разрабатываются руководством предприятия.

Безаварийная остановка производства производится соответствующими должностными лицами по графикам безаварийной остановки.

Решения по повышению устойчивости работы источников водоснабжения и защите их от радиоактивных и отравляющих веществ.

Инв. № подл.	Подп. и дата	Взам. инв. №					Лист	
			(14)	(15)	(16)	(17)		11.2022
			Изм.	Коп.уч.	Лист	№ док.		Подп.

Положение о размещении линейного объекта

21

Гражданская оборона представляет собой систему мероприятий по подготовке и защите населения, материальных и культурных ценностей на территории Российской Федерации от опасностей, возникающих при ведении военных действий или вследствие этих действий, а также при возникновении чрезвычайных ситуаций природного и техногенного характера.

Мероприятия по гражданской обороне - организационные и специальные действия, осуществляемые в области гражданской обороны в соответствии с федеральными законами и иными нормативными правовыми актами Российской Федерации.

Основными задачами гражданской обороны в соответствии с Федеральным законом от 12.02.2008 № 28-ФЗ «О гражданской обороне» являются:

- обучение населения в области гражданской обороны;
- оповещение населения об опасностях, возникающих при ведении военных действий или вследствие этих действий, а также при возникновении чрезвычайных ситуаций природного и техногенного характера;
- эвакуация населения, материальных и культурных ценностей в безопасные районы;
- предоставление населению убежищ и средств индивидуальной защиты;
- проведение аварийно-спасательных работ в случае возникновения опасностей для населения при ведении военных действий или вследствие этих действий, а также вследствие чрезвычайных ситуаций природного и техногенного характера;
- первоочередное обеспечение населения, в том числе медицинское обслуживание, включая оказание первой медицинской помощи, срочное предоставление жилья и принятие других необходимых мер;
- борьба с пожарами;
- санитарная обработка населения, обеззараживание зданий и сооружений, специальная обработка техники и территорий;

Инв. № подл.	Подп. и дата	Взам. инв. №					Лист 22	
			(14)	(15)	(16)	(17)		11.2022
			Изм.	Коп.уч.	Лист	№ док.		Подп.

Положение о размещении линейного объекта

– восстановление и поддержание порядка в районах, пострадавших при ведении военных действий или вследствие этих действий, а также вследствие чрезвычайных ситуаций природного и техногенного характера;

Противопожарные расстояния принимаются в соответствии с требованиями Федерального закона от 22.07.2008 №123-ФЗ «Технический регламент о требованиях пожарной безопасности».

В соответствии СНиП 2.01.51-90. «Инженерно-технические мероприятия гражданской обороны» при прохождении автомобильной дороги по территории населённых пунктов необходимо предусмотреть следующие мероприятия:


1. Ширина незаваливаемой части автомобильной дороги в пределах максимально допустимых границ зон возможного распространения завалов жилой и общественной застройки, промышленных, коммунально-складских зданий следует принимать не менее 7 м.

2. Расстояния между зданиями, расположенными по обеим сторонам автомобильной дороги, принимаются равными сумме их зон возможных завалов и ширины незаваливаемой части дорог.

3. Система зеленых насаждений и незастраиваемых территорий должна вместе с сетью автомобильных дорог обеспечивать свободный выход населения из разрушенных частей города (в случае его поражения) в парки и леса загородной зоны.

4. Автомобильные дороги должны прокладываться с учетом обеспечения возможности выхода по ним транспорта из жилых и промышленных районов на загородные дороги не менее чем по двум направлениям. Указанные магистрали должны иметь пересечения с другими магистральными автомобильными и железными дорогами в разных уровнях.

5. Обеспечивать надежное сообщение между отдельными жилыми и промышленными районами, свободный проход к магистралям устойчивого функционирования, ведущим за пределы города, а также наиболее короткую и удобную связь центра города, городских жилых и промышленных районов с железнодорожными и автобусными вокзалами, грузовыми станциями, речными и морскими портами, аэропортами.

Инв. № подл.	Подп. и дата	Взам. инв. №						
<p>на заградительные работы не менее чем по двум направлениям: 5 казанские магистральные должны иметь пересечения с другими магистральными автомобильными и железными дорогами в разных уровнях.</p> <p>5. Обеспечивать надежное сообщение между отдельными жилыми и промышленными районами, свободный проход к магистралям устойчивого функционирования, ведущим за пределы города, а также наиболее короткую и удобную связь центра города, городских жилых и промышленных районов с железнодорожными и автобусными вокзалами, грузовыми станциями, речными и морскими портами, аэропортами.</p>								
						Положение о размещении линейного объекта		Лист
(14)	(15)	(16)	(17)		11.2022			23
Изм.	Кол.уч.	Лист	№ док.	Подп.	Дата			

6. Предусматривать дублирование путей сообщения по территории города и прилегающему району. Пересечения улиц и автомобильных дорог в разных уровнях с железными дорогами, а также автомобильных дорог между собой должны иметь дублирующие запасные проезды в одном уровне на расстояния не менее 50 м от путепровода.

7. Предусматривать устройство искусственных водоемов с возможностью использования их для тушения пожаров. Эти водоемы следует размещать с учетом имеющихся естественных водоемов и подъездов к ним. Общую вместимость водоемов необходимо принимать из расчета не менее 3000 м³ воды на 1 кв.км территории города (объекта). На территории населённых пунктов через каждые 500 м береговой полосы рек и водоемов следует предусматривать устройство пожарных подъездов, обеспечивающих забор воды в любое время года не менее чем тремя автомобилями одновременно.

В соответствии п. 3.26. СНиП 2.01.51-90. «Инженерно-технические мероприятия гражданской обороны» (далее – СНиП 2.01.51-90), магистральные улицы должны прокладываться с учетом обеспечения возможности выхода по ним транспорта из жилых и промышленных районов на загородные дороги не менее чем по двум направлениям. Указанные магистрали должны иметь пересечения с другими магистральными автомобильными и железными дорогами в разных уровнях.

При соответствующих обоснованиях допускается создание систем многоуровневых остановочно-пересадочных узлов, включающих остановки общественного транспорта, станции метрополитена (скоростного трамвая), транспортные пересечения, подземные пешеходные переходы.

Противопожарная защита имеет своей целью изыскание наиболее эффективных, экономически целесообразных и технически обоснованных способов и средств предупреждения пожаров и их ликвидации с минимальным ущербом при наиболее рациональном использовании сил и технических средств тушения.

Пожарная безопасность линейного объекта - это состояние объекта, при котором исключается возможность пожара, а в случае его возникновения

Инв. № подл.	Подп. и дата	Взам. инв. №					Лист
(14)	(15)	(16)	(17)		11.2022	Положение о размещении линейного объекта	24
Изм.	Коп.уч.	Лист	№ док.	Подп.	Дата		

используются необходимые меры по устранению негативного влияния опасных факторов пожара на людей, сооружения и материальных ценностей.

Требуемый уровень обеспечения пожарной безопасности людей достигается с помощью системы пожарной безопасности, направленной на предотвращение воздействия на людей опасных факторов пожара, в том числе их вторичных проявлений, выполнением требований нормативных документов по пожарной безопасности.

Пожарная безопасность объекта обеспечивается:

- системой предотвращения пожара;
- системой противопожарной защиты; организационно-техническими мероприятиями.

Предотвращение пожара достигается предотвращением образования в горючей среде источников зажигания, максимально возможным применением пожаробезопасных строительных материалов.

Противопожарная защита объекта (ППЗ) достигается:


- применением средств пожаротушения и соответствующих видов пожарной техники; техническими решениями;
- регламентацией огнестойкости и пожарной опасности строительных конструкций;

– проектными решениями генерального плана по обеспечению пожарной безопасности. Организационно-технические мероприятия включают в себя:

- организацию обучения персонала правилам пожарной безопасности;
- разработку мероприятий по действиям администрации, охраны, работающих на случай возникновения пожара и при организации эвакуации людей.

- возможность эвакуации людей из близ расположенных зданий, независимо от их возраста и физического состояния, наружу на прилегающую к зданиям территорию до наступления угрозы их жизни и здоровью вследствие воздействия опасных факторов пожара;

- возможность спасения людей из рядом расположенных зданий в случае пожара;

Инв. № подл.	Подп. и дата	Взам. инв. №					Лист
Изм.	Коп.уч.	Лист	№ док.	Подп.	Дата	Положение о размещении линейного объекта	
(14)	(15)	(16)	(17)		11.2022	25	

– возможность доступа личного состава пожарных подразделений и подачи средств пожаротушения к очагу пожара, а также проведения мероприятий по спасению людей и материальных ценностей;

– нераспространение пожара на рядом расположенные здания.

В каждой организации распорядительным документом должен быть установлен соответствующий их пожарной опасности противопожарный режим.

Инв. № подл.	Подп. и дата	Взам. инв. №					Лист
(14)	(15)	(16)	(17)		11.2022	Положение о размещении линейного объекта	26
Изм.	Кол.уч.	Лист	№ док.	Подп.	Дата		

ПРИЛОЖЕНИЕ 1

Основные планировочные показатели проекта планировки территории в целях реконструкции автомобильной дороги общего пользования регионального значения в Самарской области Обводное шоссе Тольятти на участке км 17+100 км 17+800, расположенной в городском округе Тольятти

Категория автомобильной дороги – II;
строительная длина основной дороги – 0,7 км;
расчетная скорость движения – 80 км/ч;
количество полос движения – 4;
ширина полосы движения – 3,50 и 4,0 м;
ширина проезжей части – 7,5 – 2х7,5 м;
ширина разделительной полосы – 1,0-2,5 м;
ширина пешеходной части тротуаров – 1,5-3,0м;
тип дорожной одежды – капитальный, асфальтобетон.

Изм.	Кол.уч.	Лист	№ док.	Подп.	Дата	Положение о размещении линейного объекта	Лист
(14)	(15)	(16)	(17)		11.2022		27

ПРИЛОЖЕНИЕ 2

Перечень координат поворотных точек территории, в отношении которой осуществляется подготовка проекта планировки территории в целях реконструкции автомобильной дороги общего пользования регионального значения в Самарской области Обводное шоссе Тольятти на участке км 17+100 км 17+800, расположенной в городском округе Тольятти

S = 489 837 кв.м.		
Номер точки	Координаты (м)	
	X	Y
1	427039,29	1322223,96
2	427044,05	1322229,31
3	427089,53	1322189,81
4	427090,95	1322191,62
5	427100,78	1322183,84
6	427111,34	1322195,96
7	427152,19	1322159,82
8	427162,51	1322150,88
9	427164,43	1322152,85
10	427173,48	1322144,22
11	427171,98	1322142,67
12	427245,15	1322079,2
13	427265,78	1322069,14
14	427279,08	1322062,66
15	427297,97	1322046,26
16	427316,78	1322029,91
17	427335,85	1322013,37
18	427402,94	1321967,82
19	427444,22	1321975,79
20	427444,49	1322030,32
21	427496,75	1322038,45
22	427499,32	1322083,29
23	427801,93	1322083,29
24	427801,93	1321960,96
25	427855,32	1321957,24
26	427871,38	1321980,25
27	427880,06	1321988,07
28	427882,3	1321990,58
29	427895,77	1322001,46
30	427895,52	1322005,27
31	427893,85	1322012,93
32	427904,2	1322016,02
33	427904,65	1322012,79
34	427904,8	1322012,81
35	427905,51	1322008,64
36	427907,7	1322011,59
37	427911,15	1322020,33

Инв. № подл.	Подп. и дата	Взам. инв. №							Лист 28
			(14)	(15)	(16)	(17)		11.2022	
			Изм.	Коп.уч.	Лист	№ док.	Подп.	Дата	

Положение о размещении линейного объекта

38	427919,36	1322025,1
39	427920,28	1322031,28
40	427920,18	1322041,53
41	427931,97	1322039,81
42	427940,52	1322050,92
43	427953,48	1322069,88
44	427955,02	1322068,82
45	427958,48	1322073,81
46	427957,92	1322074,2
47	427979,21	1322106,26
48	427982,97	1322111,38
49	427979,24	1322122,01
50	427993,97	1322127,08
51	427994,38	1322127,74
52	428022,9	1322169,39
53	428033,28	1322184,86
54	428033,37	1322185
55	428019,3	1322195,22
56	428025,72	1322204,49
57	428039,9	1322194,7
58	428040,69	1322195,95
59	428050,74	1322210,27
60	428087,94	1322263,69
61	428097,77	1322277,89
62	428076,09	1322292,63
63	428082,81	1322302,01
64	428102,13	1322288,1
65	428102,95	1322289,26
66	428101,83	1322291,21
67	428096,92	1322294,83
68	428096,38	1322295,22
69	428099,03	1322299,99
70	428099,46	1322299,79
71	428102,02	1322298,19
72	428107,11	1322295,12
73	428160,06	1322369,61
74	428141,18	1322383,22
75	428151,31	1322398,27
76	428170,8	1322384,72
77	428200,15	1322425,21
78	428229,91	1322467,98
79	428212,86	1322479,86
80	428219,63	1322489,29
81	428235,75	1322477,96
82	428236,78	1322477,22
83	428237,19	1322477,77
84	428237,3	1322477,93

Инва. № подл.	Подп. и дата	Взам. инв. №

(14)	(15)	(16)	(17)		11.2022
Изм.	Коп.уч.	Лист	№ док.	Подп.	Дата


Положение о размещении линейного объекта

Лист

29

85	428273,53	1322530,85
86	428284,21	1322545,76
87	428297,82	1322566,21
88	428305,71	1322577,44
89	428306,59	1322578,69
90	428321,59	1322599,36
91	428322,81	1322601,05
92	428327,74	1322597,63
93	428327,43	1322597,19
94	428330,97	1322594,52
95	428364,2	1322639,61
96	428386,63	1322621,06
97	428356,21	1322580,04
98	428379,94	1322563,47
99	428378,26	1322559,76
100	428380,46	1322558,22
101	428180,4	1322267,31
102	428121,45	1322181,55
103	427982,7	1321979,29
104	427979,2	1321973,97
105	427982,32	1321971,45
106	427980,27	1321968,34
107	427980,94	1321963,99
108	427977,82	1321959,42
109	428023,39	1321947,93
110	428017,23	1321937,62
111	427970,89	1321949,28
112	427941,53	1321906,4
113	427910,27	1321860,72
114	427870,3	1321775,07
115	427854,49	1321729,1
116	427852,14	1321719,67
117	427851,03	1321710,34
118	427851,09	1321701,06
119	427852,48	1321690,91
120	427860,13	1321670,51
121	427870,56	1321651,78
122	427882,63	1321636,16
123	427888,28	1321656
124	427893,64	1321675,84
125	427901,37	1321673,76
126	427901,08	1321672,65
127	427904,19	1321671,2
128	427910,05	1321665,06
129	427912,58	1321646,9
130	427906,11	1321620,35
131	427905,02	1321615,7

Инва. № подл.	Подп. и дата	Взам. инв. №

(14)	(15)	(16)	(17)		11.2022
Изм.	Коп.уч.	Лист	№ док.	Подп.	Дата

Положение о размещении линейного объекта

Лист

30

132	427907,95	1321613,56
133	427911,94	1321629,09
134	427916,54	1321627,93
135	427925,72	1321660,52
136	427941,82	1321656,43
137	427940,95	1321659,16
138	427950,47	1321662,22
139	427951,47	1321659,13
140	427978,7	1321727,94
141	428001,64	1321718,86
142	427960,6	1321614,26
143	427953,38	1321595,85
144	427958,8	1321593,71
145	427973,85	1321631,93
146	427981,78	1321626,92
147	427982,59	1321609,04
148	427979,54	1321605,74
149	427977,91	1321602,64
150	427983,18	1321596,01
151	427983,79	1321584,25
152	427983,83	1321583,36
153	427986,64	1321580,13
154	427987,69	1321578,54
155	427991,66	1321576,76
156	427991,33	1321575,9
157	427990,7	1321574,46
158	427991,37	1321573,66
159	427996,71	1321571,12
160	427995,54	1321568,69
161	427996,52	1321567,51
162	427996,81	1321566,12
163	428007,02	1321555
164	428042,07	1321513,23
165	428041,77	1321512,11
166	428076,64	1321473,24
167	428246,39	1321284,06
168	428260,27	1321258,74
169	428271,87	1321232,05
170	428280,41	1321206,39
171	428286,8	1321179,81
172	428282,57	1321162,23
173	428280,35	1321152,74
174	428282,12	1321149,51
175	428281,49	1321146,39
176	428283,99	1321144,2
177	428290,89	1321142,08
178	428298,51	1321134,65

Инва. № подл.	Подп. и дата	Взам. инв. №

(14)	(15)	(16)	(17)		11.2022
Изм.	Коп.уч.	Лист	№ док.	Подп.	Дата

Положение о размещении линейного объекта

Лист

31

179	428300,52	1321132,86
180	428295,38	1321126,73
181	428294,31	1321127,67
182	428292,73	1321125,88
183	428277,34	1321139,38
184	428274,82	1321127,81
185	428269,09	1321101,25
186	428237,13	1321129,78
187	428234,35	1321116,66
188	428233,39	1321116,86
189	428229,62	1321116,02
190	428227,1	1321118,18
191	428226,52	1321118,31
192	428226,58	1321118,63
193	428224,97	1321120,02
194	428224,77	1321124,02
195	428227,84	1321129,08
196	428229,35	1321136,13
197	428223,76	1321130,06
198	428192,51	1321157,09
199	428188,74	1321152,87
200	428182,92	1321158,08
201	428139,82	1321196,54
202	428135	1321200,86
203	428114,45	1321219,26
204	428101,54	1321230,74
205	428068,69	1321259,9
206	428052,86	1321273,87
207	428052,06	1321274,57
208	428040,36	1321279,66
209	428026,55	1321292,04
210	428026,12	1321291,67
211	428024,74	1321293,66
212	428010,13	1321306,76
213	428003,48	1321303,92
214	427993,33	1321312,87
215	427996,06	1321319,38
216	427988,36	1321326,29
217	427975,84	1321327,83
218	427973,23	1321327,89
219	427968,53	1321327,51
220	427967,36	1321330,05
221	427967,13	1321329,46
222	427967,44	1321324,63
223	427967,63	1321324,46
224	427968,59	1321306,35
225	427962,67	1321305,97

Инва. № подл.	Подп. и дата	Взам. инв. №

(14)	(15)	(16)	(17)		11.2022
Изм.	Коп.уч.	Лист	№ док.	Подп.	Дата


Положение о размещении линейного объекта

Лист

32

226	427960,26	1321302,25
227	427953,15	1321297,08
228	427929,51	1321317,75
229	427934,27	1321283,58
230	427926,47	1321282,49
231	427920,51	1321324,43
232	427918,07	1321324,03
233	427917,34	1321328,39
234	427873,99	1321366,31
235	427874,8	1321384,01
236	427850,53	1321385,64
237	427843,59	1321361,92
238	427834,41	1321347,89
239	427829,83	1321348,08
240	427830,02	1321352,14
241	427838,08	1321364,46
242	427844,39	1321386,05
243	427755	1321392,04
244	427710,72	1321423,67
245	427692,65	1321413,54
246	427645,6	1321437,72
247	427642,54	1321433,58
248	427638,51	1321436,55
249	427600,89	1321385,6
250	427574,5	1321364,56
251	427561,62	1321362,63
252	427552,26	1321350,91
253	427546,68	1321338,98
254	427502,31	1321275,94
255	427489,83	1321273,68
256	427486,19	1321268,47
257	427482,54	1321263,25
258	427443,76	1321207,7
259	427440,67	1321203,29
260	427436,22	1321196,91
261	427374,8	1321108,96
262	427369,34	1321101,14
263	427364,78	1321094,62
264	427325,83	1321038,84
265	427333,86	1321034,97
266	427328,03	1321023,83
267	427309,39	1321032,99
268	427300,32	1321016,57
269	427307,05	1321012
270	427268,1	1320913,73
271	427244,67	1320908,92
272	427243,84	1320904,77

Инва. № подл.	Подп. и дата	Взам. инв. №

(14)	(15)	(16)	(17)		11.2022
Изм.	Коп.уч.	Лист	№ док.	Подп.	Дата


Положение о размещении линейного объекта

Лист

33

273	427242,5	1320896,11
274	427240,76	1320880,31
275	427228,61	1320881,46
276	427229,65	1320892,73
277	427216,85	1320893,27
278	427198,09	1320863,86
279	427205,8	1320806,37
280	427211,6	1320805,98
281	427210,93	1320796
282	427196,98	1320796,94
283	427187,69	1320866,15
284	427217,99	1320913,66
285	427233,55	1320916,85
286	427238,11	1320937,13
287	427239,5	1320940,69
288	427251,02	1320940,06
289	427249,86	1320934,49
290	427249,09	1320930,79
291	427264,44	1320931,63
292	427294,8	1321008,23
293	427287,15	1321013,41
294	427302,96	1321042,05
295	427272,64	1321063,21
296	427269,62	1321058,38
297	427260,49	1321063,82
298	427262,17	1321066,89
299	427261,74	1321067,9
300	427254,48	1321071,05
301	427250,74	1321074,33
302	427247,72	1321081,19
303	427247,78	1321083,26
304	427326,57	1321196,95
305	427423,29	1321337,28
306	427486,16	1321426,65
307	427515,09	1321471,21
308	427516,59	1321473,4
309	427521,67	1321476,39
310	427525,97	1321477,29
311	427532,78	1321481,71
312	427542,79	1321496,46
313	427543,38	1321497,56
314	427547,93	1321496,01
315	427550,94	1321505,39
316	427555,86	1321524,4
317	427559,61	1321543,07
318	427559,71	1321543,94
319	427559,2	1321544,52

Инва. № подл.	Подп. и дата	Взам. инв. №

(14)	(15)	(16)	(17)		11.2022
Изм.	Коп.уч.	Лист	№ док.	Подп.	Дата


Положение о размещении линейного объекта

Лист

34

320	427559,88	1321545,24
321	427560,16	1321547,52
322	427551,77	1321555,18
323	427553,27	1321566,79
324	427559,94	1321565,92
325	427562,14	1321587,42
326	427561,64	1321597,6
327	427559,81	1321615,63
328	427557,19	1321632,69
329	427553,29	1321651,43
330	427548,44	1321669,66
331	427534,95	1321710,19
332	427532,05	1321716,82
333	427528,61	1321723,48
334	427524,85	1321729,75
335	427520,29	1321736,3
336	427515,74	1321741,98
337	427511,06	1321747,15
338	427499,68	1321757,47
339	427490,23	1321765,49
340	427490,16	1321765,4
341	427486,55	1321768,22
342	427477,56	1321756,66
343	427457,08	1321728,59
344	427458,18	1321725,41
345	427454,19	1321724,34
346	427453,06	1321723,26
347	427452,3	1321724,05
348	427450,38	1321729,6
349	427472,77	1321760,27
350	427482,16	1321772,35
351	427458,48	1321792,49
352	427411,37	1321835,09
353	427344,02	1321893,67
354	427312,71	1321921,54
355	427294,1	1321938,09
356	427255,25	1321969,49
357	427248,46	1321978,65
358	427247,64	1321979,73
359	427199	1322020,73
360	427156,48	1322057,51
361	427129,92	1322080,45
362	427103,35	1322103,38
363	427063,59	1322136,15
364	427061,18	1322138,39
365	427074,3	1322153,45
366	427073,97	1322153,78

Инва. № подл.	Подп. и дата	Взам. инв. №

(14)	(15)	(16)	(17)		11.2022
Изм.	Коп.уч.	Лист	№ док.	Подп.	Дата


Положение о размещении линейного объекта

Лист

35

367	427070,19	1322148,85
368	427060,48	1322157,79
369	427065,37	1322163,68
370	427059,86	1322174,35
371	427062,26	1322186,22
372	427065,59	1322183,3
373	427077,17	1322162
374	427079,66	1322159,6
375	427081,01	1322161,14
376	427090,61	1322172,18
377	427081,88	1322179,85
378	427083,21	1322181,59
379	427082,39	1322186,46
380	427064,81	1322201,48
1	427039,29	1322223,96
381	427256,19	1321082,89
382	427266,83	1321075,67
383	427268,89	1321078,63
384	427260,54	1321085,97
385	427261,11	1321086,78
386	427260,07	1321087,71
387	427267,71	1321095,68
388	427275,68	1321088,39
389	427280,58	1321095,47
390	427270,03	1321102,89
381	427256,19	1321082,89
391	427517,73	1321462,34
392	427521,27	1321467,43
393	427521,01	1321467,36
391	427517,73	1321462,34
394	427647,88	1321449,24
395	427651,91	1321446,27
396	427649,99	1321443,66
397	427692,5	1321421,71
398	427704,24	1321428,3
399	427657,67	1321461,59
400	427656,15	1321460,44
394	427647,88	1321449,24
401	427674,74	1321468,62
402	427691,56	1321457,06
403	427720,41	1321437,37
404	427734,27	1321445,14
405	427746,71	1321462,2
406	427746,95	1321463,72
407	427755,13	1321476,29
408	427754,01	1321476,53
409	427738,25	1321478,2

Инва. № подл.	Подп. и дата	Взам. инв. №

(14)	(15)	(16)	(17)		11.2022
Изм.	Коп.уч.	Лист	№ док.	Подп.	Дата

Положение о размещении линейного объекта

Лист

36

410	427720,35	1321478,2
411	427704,96	1321476,36
412	427689,56	1321473,13
401	427674,74	1321468,62
413	427727,05	1321432,83
414	427762,86	1321408,38
415	427848,96	1321401,19
416	427849,13	1321401,64
417	427848,44	1321430,67
418	427813,4	1321454,19
419	427802,4	1321459,74
420	427791,51	1321465,23
421	427780,52	1321469,65
422	427776,24	1321470,96
423	427773,04	1321457,67
424	427768,79	1321450,52
425	427770,15	1321449,85
426	427769,07	1321441,33
427	427768,21	1321434,31
428	427763	1321435,01
429	427773,01	1321426,78
430	427762,96	1321414,38
431	427750,38	1321425,03
432	427754,07	1321429,38
433	427753,35	1321433,57
434	427746,57	1321439,12
435	427740,3	1321440,27
413	427727,05	1321432,83
436	427753	1321458,53
437	427755,59	1321456,99
438	427759,78	1321454,95
439	427768,57	1321469,69
440	427763,43	1321473,12
436	427753	1321458,53
441	427859,35	1321400,32
442	427873,13	1321399,17
443	427870,14	1321402,48
444	427870,68	1321408,67
445	427871,3	1321415,33
446	427863,1	1321420,83
447	427859,74	1321412,27
441	427859,35	1321400,32
448	427893,44	1321625,32
449	427894,88	1321623,92
450	427895,32	1321624,6
451	427895,7	1321624,46
452	427902,72	1321653,38

Инва. № подл.	Подп. и дата	Взам. инв. №


(14)	(15)	(16)	(17)		11.2022
Изм.	Коп.уч.	Лист	№ док.	Подп.	Дата

Положение о размещении линейного объекта

Лист

453	427905,72	1321652,66
454	427904,38	1321662,31
455	427900,64	1321666,23
456	427899,65	1321666,69
457	427896,09	1321654,19
458	427895,7	1321652,75
459	427897,22	1321652,65
460	427896,1	1321636,43
448	427893,44	1321625,32
461	427907,5	1321383,23
462	427908,75	1321381,67
463	427934,29	1321359,32
464	427934,52	1321359,58
461	427907,5	1321383,23
465	427914,86	1321386,1
466	427939,2	1321364,8
467	427938,91	1321369,95
465	427914,86	1321386,1
468	427970,9	1321337,05
469	427972,97	1321335,24
470	427984,14	1321333,87
471	427975,9	1321340,99
468	427970,9	1321337,05
472	428197,06	1321162,19
473	428220,82	1321141,63
474	428222,19	1321143,12
475	428198,73	1321164,07
472	428197,06	1321162,19
476	428279,47	1321101,31
477	428284,2	1321112,34
478	428292,95	1321108,58
479	428294,91	1321106,86
480	428290,49	1321096,58
476	428279,47	1321101,31

Инва. № подл.	Подп. и дата	Взам. инв. №

(14)	(15)	(16)	(17)		11.2022
Изм.	Коп.уч.	Лист	№ док.	Подп.	Дата

Положение о размещении линейного объекта

Лист

38

ПРИЛОЖЕНИЕ 3

Перечень координат поворотных точек границ зоны планируемого размещения автомобильной дороги общего пользования регионального значения в Самарской области Обводное шоссе Тольятти на участке км 17+100 км 17+800, расположенной в городском округе Тольятти

S = 376 271 кв.м.		
Номер точки	Координаты (м)	
	X	Y
1	427319,83	1321030,26
2	427364,78	1321094,62
3	427369,34	1321101,14
4	427374,8	1321108,96
5	427436,22	1321196,91
6	427440,67	1321203,29
7	427443,76	1321207,7
8	427482,54	1321263,25
9	427486,19	1321268,47
10	427512,01	1321305,44
11	427527,39	1321324,08
12	427541,13	1321342,62
13	427545,9	1321349,04
14	427551,35	1321356,39
15	427618,55	1321411,42
16	427636,51	1321437,14
17	427636,93	1321437,7
18	427640,89	1321443,41
19	427646,89	1321451,9
20	427648,87	1321454,14
21	427653,36	1321458,34
22	427657,67	1321461,59
23	427674,74	1321468,62
24	427689,56	1321473,13
25	427704,96	1321476,36
26	427720,35	1321478,2
27	427738,25	1321478,2
28	427754,01	1321476,53
29	427767,74	1321473,59
30	427780,52	1321469,65
31	427791,51	1321465,23
32	427802,4	1321459,74
33	427813,4	1321454,19
34	427896,4	1321398,49
35	427943,84	1321366,65
36	427965,12	1321350,32
37	427992,56	1321326,59
38	428031,54	1321292,68

Инв. № подл.	Подп. и дата	Взам. инв. №							Лист 39
			(14)	(15)	(16)	(17)		11.2022	
			Изм.	Коп.уч.	Лист	№ док.	Подп.	Дата	

Положение о размещении линейного объекта

39	428052,86	1321273,87
40	428068,69	1321259,9
41	428101,54	1321230,74
42	428114,45	1321219,26
43	428135	1321200,86
44	428139,82	1321196,54
45	428182,92	1321158,08
46	428188,74	1321152,87
47	428198,73	1321164,07
48	428269,09	1321101,25
49	428274,82	1321127,81
50	428278,86	1321146,41
51	428282,57	1321162,23
52	428286,8	1321179,81
53	428280,41	1321206,39
54	428271,87	1321232,05
55	428260,27	1321258,74
56	428246,39	1321284,06
57	427979,83	1321581,13
58	427971,7	1321584,33
59	427951,46	1321592,3
60	427929,25	1321601,04
61	427913,25	1321609,68
62	427898,35	1321620,57
63	427883,82	1321634,61
64	427870,56	1321651,78
65	427860,13	1321670,51
66	427852,48	1321690,91
67	427851,09	1321701,06
68	427851,03	1321710,34
69	427852,14	1321719,67
70	427854,49	1321729,1
71	427870,3	1321775,07
72	427912,82	1321866,19
73	427934,49	1321906,23
74	427950,33	1321930,24
75	427982,7	1321979,29
76	428121,45	1322181,55
77	428180,4	1322267,31
78	428380,46	1322558,22
79	428321,59	1322599,36
80	428306,59	1322578,69
81	428305,71	1322577,44
82	428297,82	1322566,21
83	428284,21	1322545,76
84	428273,53	1322530,85
85	428237,13	1322477,68

Инва. № подл.	Подп. и дата	Взам. инв. №

(14)	(15)	(16)	(17)		11.2022
Изм.	Коп.уч.	Лист	№ док.	Подп.	Дата

Положение о размещении линейного объекта

Лист

40

86	428229,91	1322467,98
87	428200,15	1322425,21
88	428170,8	1322384,72
89	428160,06	1322369,61
90	428102,13	1322288,1
91	428097,2	1322278,47
92	428097,86	1322278,02
93	428066,32	1322232,45
94	428040,69	1322195,95
95	428042,7	1322194,55
96	428033,55	1322181,47
97	428031,95	1322182,59
98	427994,38	1322127,74
99	427982,71	1322108,7
100	427938,64	1322045,21
101	427923,09	1322022,96
102	427905,79	1321998,22
103	427879,24	1321969,74
104	427850,06	1321938,97
105	427817,6	1321910,39
106	427783,77	1321885,6
107	427744,2	1321861,88
108	427721,14	1321855,92
109	427693,95	1321852,4
110	427667,09	1321852,48
111	427641,38	1321855,86
112	427618,66	1321861,68
113	427596,42	1321870,18
114	427573,53	1321882,26
115	427552,36	1321897,09
116	427444,22	1321975,79
117	427402,94	1321967,82
118	427335,85	1322013,37
119	427316,78	1322029,91
120	427297,97	1322046,26
121	427279,08	1322062,66
122	427265,78	1322069,14
123	427245,15	1322079,2
124	427166,81	1322147,15
125	427152,19	1322159,82
126	427111,34	1322195,96
127	427081,01	1322161,14
128	427061,18	1322138,39
129	427063,59	1322136,15
130	427103,35	1322103,38
131	427129,92	1322080,45
132	427156,48	1322057,51

Инва. № подл.	Подп. и дата	Взам. инв. №

(14)	(15)	(16)	(17)		11.2022
Изм.	Коп.уч.	Лист	№ док.	Подп.	Дата


Положение о размещении линейного объекта

Лист

41

133	427199	1322020,73
134	427247,64	1321979,73
135	427248,46	1321978,65
136	427255,25	1321969,49
137	427294,1	1321938,09
138	427312,71	1321921,54
139	427344,02	1321893,67
140	427411,37	1321835,09
141	427458,48	1321792,49
142	427490,27	1321765,46
143	427499,68	1321757,47
144	427511,06	1321747,15
145	427515,74	1321741,98
146	427520,29	1321736,3
147	427524,85	1321729,75
148	427528,61	1321723,48
149	427532,05	1321716,82
150	427534,95	1321710,19
151	427548,44	1321669,66
152	427553,29	1321651,43
153	427557,19	1321632,69
154	427559,81	1321615,63
155	427561,64	1321597,6
156	427562,51	1321580,17
157	427562,15	1321563,41
158	427559,61	1321543,07
159	427555,86	1321524,4
160	427550,94	1321505,39
161	427544,86	1321486,4
162	427538,21	1321468,95
163	427530,32	1321451,24
164	427521,83	1321434,63
165	427500,07	1321398,78
166	427489,29	1321381,49
167	427465,85	1321348,4
168	427453,99	1321331,67
169	427403,49	1321262,86
170	427340,62	1321181,73
171	427262,9	1321070,02
172	427302,96	1321042,05
173	427311,21	1321036,29
1	427319,83	1321030,26

Инва. № подл.	Подп. и дата	Взам. инв. №

(14)	(15)	(16)	(17)		11.2022
Изм.	Коп.уч.	Лист	№ док.	Подп.	Дата

Положение о размещении линейного объекта

Лист

ПРИЛОЖЕНИЕ 4

Перечень координат поворотных точек придорожной полосы автомобильной дороги общего пользования регионального значения в Самарской области Обводное шоссе Тольятти на участке км 17+100 км 17+800, расположенной в городском округе Тольятти

S = 4 431 кв.м.		
Номер точки	Координаты (м)	
	X	Y
1	427900,3	1322036,99
2	427908,33	1322040,42
3	427914,72	1322041,98
4	427907,46	1322087,98
5	427908,49	1322089,47
6	427908,56	1322089,07
7	427909,02	1322089,15
8	427922,45	1322107,34
9	427933,38	1322110,44
10	427968,39	1322120,36
11	427993,89	1322127,59
12	427994,38	1322127,74
13	427982,71	1322108,7
14	427938,64	1322045,21
15	427923,09	1322022,96
16	427905,89	1321998,37
17	427901,09	1322031,48
1	427900,3	1322036,99

Инв. № подл.	Подп. и дата	Взам. инв. №							Лист	
			(14)	(15)	(16)	(17)		11.2022	Положение о размещении линейного объекта	43
			Изм.	Коп.уч.	Лист	№ док.	Подп.	Дата		

ПРИЛОЖЕНИЕ 5

Перечень координат поворотных точек устанавливаемых красных линий автомобильной дороги общего пользования регионального значения в Самарской области Обводное шоссе Тольятти на участке км 17+100 км 17+800, расположенной в городском округе Тольятти

Номер точки	Координаты (м)	
	X	Y
1	428286,8	1321179,81
2	428280,41	1321206,39
3	428271,87	1321232,05
4	428260,27	1321258,74
5	428246,39	1321284,06
6	427979,83	1321581,13
7	427971,7	1321584,33
8	427951,46	1321592,3
9	427929,25	1321601,04
10	427913,25	1321609,68
11	427905,4811	1321615,358
12	427854,49	1321729,1
13	427870,3	1321775,07
14	427912,82	1321866,19
15	427934,49	1321906,23
16	427950,33	1321930,24
17	427982,7	1321979,29
18	428121,45	1322181,55
19	428180,4	1322267,31
20	428380,46	1322558,22
21	428321,59	1322599,36
22	428306,59	1322578,69
23	428305,71	1322577,44
24	428297,82	1322566,21
25	428284,21	1322545,76
26	428273,53	1322530,85
27	428237,13	1322477,68
28	428229,91	1322467,98
29	428200,15	1322425,21
30	428170,8	1322384,72
31	428160,06	1322369,61
32	428102,13	1322288,1

Ив. № подл.	Подп. и дата	Взам. инв. №

(14)	(15)	(16)	(17)		11.2022
Изм.	Коп.уч.	Лист	№ док.	Подп.	Дата


Положение о размещении линейного объекта

Лист

44

33	428096,72	1322276,38
34	428066,32	1322232,45
35	428040,69	1322195,95
36	428031,95	1322182,59
37	427994,38	1322127,74
38	427982,71	1322108,7
39	427938,64	1322045,21
40	427923,09	1322022,96
41	427913,12	1322008,7
42	427756,62	1321869,32
43	427744,2	1321861,88
44	427721,14	1321855,92
45	427693,95	1321852,4
46	427667,09	1321852,48
47	427641,38	1321855,86
48	427618,66	1321861,68
49	427596,42	1321870,18
50	427573,53	1321882,26
51	427552,36	1321897,09
52	427444,22	1321975,79
53	427402,94	1321967,82
54	427368,96	1321990,89
55	427286,42	1322056,28
56	427279,08	1322062,66
57	427536	1321707,04
58	427548,44	1321669,66
59	427553,29	1321651,43
60	427557,19	1321632,69
61	427559,81	1321615,63
62	427561,64	1321597,6
63	427562,51	1321580,17
64	427562,15	1321563,41
65	427559,61	1321543,07
66	427557,49	1321532,51

Инва. № подл.	Взам. инв. №
Подп. и дата	

(14)	(15)	(16)	(17)		11.2022
Изм.	Коп.уч.	Лист	№ док.	Подп.	Дата

Положение о размещении линейного объекта

Лист

ПРИЛОЖЕНИЕ 6

Перечень координат поворотных точек зон переустройства линейных объектов, подлежащих реконструкции в связи с изменением их местоположения

№1

Газопровод высокого давления 1 категории от ГРС-19а до ПГБ-469 по Хрящевскому шоссе; Газопровод высокого давления 2 категории ПГБ-469 до ГРП-83 на ул. Л.Толстого по Хрящевскому шоссе;
Оборудование ПГБ-469;

Газопровод высокого давления 1 категории от ГРС ВАЗа до ГРП-71 Хрящевское шоссе до ГК-7а;

Газопровод высокого давления 1 категории от ГРС-19 до ГРП-3 ТоТЭЦ;
Газопровод высокого давления 1 категории d=50 мм

S = 41 961 кв.м.

Номер точки	Координаты (м)	
	X	Y
1	427097,74	1322166,12
2	427106,7	1322170,56
3	427100,91	1322175,03
4	427115,62	1322192,18
5	427152,19	1322159,82
6	427166,81	1322147,15
7	427247,65	1322077,02
8	427293,37	1322041,94
9	427335,85	1322013,37
10	427402,94	1321967,82
11	427444,22	1321975,79
12	427486,9	1321944,24
13	427488	1321936,9
14	427511,78	1321919,14
15	427521,32	1321914,36
16	427519,99	1321910,66
17	427525,9	1321904,55
18	427590,55	1321856,75
19	427703,07	1321843,97
20	427744,2	1321861,88
21	427789,21	1321828,49
22	427775,59	1321807,83
23	427742,79	1321832,08
24	427738,28	1321832,25
25	427706,87	1321818,58
26	427581,15	1321832,85
27	427455,19	1321925,99
28	427424,67	1321951,29
29	427398,5	1321946,24
30	427281,48	1322025,4
31	427234,78	1322061,25


Инв. № подл.	Подп. и дата	Взам. инв. №					Лист	
			(14)	(15)	(16)	(17)		11.2022
			Изм.	Кол.уч.	Лист	№ док.		Подп.

Положение о размещении линейного объекта

46

32	427112,94	1322165,33
33	427111,62	1322165,18
34	427103,48	1322161,15
1	427097,74	1322166,12
35	427741,84	1321443,61
36	427747,54	1321453,19
37	427746,38	1321460,08
38	427746,95	1321463,72
39	427770,75	1321500,26
40	427771,75	1321530,28
41	427771,02	1321549,15
42	427769,36	1321561,33
43	427775,1	1321560,34
44	427776,6	1321548,88
45	427777,25	1321530,4
46	427776,19	1321498,54
47	427752,57	1321462,26
48	427752,14	1321460,32
49	427752,52	1321458,81
50	427755,59	1321456,99
51	427770,15	1321449,85
52	427769,07	1321441,33
53	427768,21	1321434,31
54	427753,35	1321436,33
35	427741,84	1321443,61
55	427818,89	1321775,81
56	427830,04	1321791,82
57	427861,01	1321770,35
58	427867,75	1321767,66
59	427858,93	1321742,02
60	427845,93	1321747,08
61	427848,11	1321752,79
62	427844,23	1321754,43
55	427818,89	1321775,81
63	427871,54	1321415,93
64	427873,49	1321434,9
65	427905,3	1321430,17
66	427911,23	1321422,92
67	427914,59	1321424,36
68	427930,54	1321407,01
69	427938,93	1321414,99
70	427953,46	1321402,6
71	427929,39	1321380,41
72	427900,89	1321411,38
63	427871,54	1321415,93
73	427925,55	1321593,63
74	427978,7	1321727,94

Инва. № подл.	Подп. и дата	Взам. инв. №

(14)	(15)	(16)	(17)		11.2022
Изм.	Коп.уч.	Лист	№ док.	Подп.	Дата


Положение о размещении линейного объекта

Лист

47

75	428001,64	1321718,86
76	427947,69	1321581,36
77	427952,01	1321576,1
78	427948,14	1321565,44
73	427925,55	1321593,63
79	427950,02	1321425,08
80	427976,15	1321448,85
81	427980,59	1321447,93
82	427985,23	1321453,02
83	427985,21	1321457,14
84	428015,84	1321485,56
85	427955,15	1321557
86	427962,58	1321575,25
87	427972,79	1321571,14
88	427982,29	1321571,07
89	428009,48	1321537,57
90	428009,47	1321532,13
91	428172,63	1321347,86
92	428179,56	1321314,05
93	428203,75	1321286,73
94	428240,64	1321256,34
95	428239,23	1321250,05
96	428241,34	1321249,14
97	428243,94	1321222,25
98	428219,06	1321219,84
99	428216,76	1321243,64
100	428186,46	1321268,59
101	428156,72	1321302,18
102	428149,72	1321336,31
103	428129,01	1321359,7
104	428119,88	1321368,77
105	428115,1	1321368,62
106	428063,2	1321323,71
107	428051,12	1321336,03
108	428106,28	1321383,56
109	428032,36	1321468,83
110	428026,25	1321469,19
111	427964,39	1321412,66
79	427950,02	1321425,08
112	428015,28	1321307,37
113	428035,3	1321329,88
114	428053,54	1321315,37
115	428043,42	1321306,59
116	428043,34	1321303,92
117	428045,96	1321300,89
118	428035,37	1321291,73
119	428032,05	1321295,58

Инва. № подл.	Подп. и дата	Взам. инв. №

(14)	(15)	(16)	(17)		11.2022
Изм.	Коп.уч.	Лист	№ док.	Подп.	Дата

Положение о размещении линейного объекта

Лист

48

120	428030,54	1321295,49
121	428026,12	1321291,67
112	428015,28	1321307,37

№2

Трубопроводы азота Ду300 и аргона Ду100

S = 11713 кв.м.

Номер точки	Координаты (м)	
	X	Y
1	427483,2	1321279,74
2	427483,92	1321289,67
3	427492,64	1321291,49
4	427553,27	1321373,61
5	427569,69	1321376,08
6	427592,11	1321394,07
7	427630,95	1321446,67
8	427675,64	1321507,2
9	427747,81	1321535,77
10	427739,16	1321593,14
11	427753,11	1321581,07
12	427755,45	1321565,52
13	427761,01	1321562,12
14	427765,87	1321530,52
15	427760,63	1321522,45
16	427746,6	1321516,9
17	427743,43	1321516,72
18	427740,35	1321519,8
19	427683,31	1321497,23
20	427647,88	1321449,24
21	427651,91	1321446,27
22	427642,54	1321433,58
23	427638,51	1321436,55
24	427600,89	1321385,6
25	427574,5	1321364,56
26	427561,62	1321362,63
27	427552,26	1321350,91
28	427546,68	1321338,98
29	427502,31	1321275,94
30	427486,73	1321273,12
1	427483,2	1321279,74
31	427734,42	1321624,63
32	427746,64	1321626
33	427751,04	1321594,79
34	427736,92	1321607,99
31	427734,42	1321624,63
35	427776,83	1321682,74
36	427780,29	1321693,96

Инд. № подл.	Подп. и дата	Взам. инв. №

(14)	(15)	(16)	(17)		11.2022
Изм.	Кол.уч.	Лист	№ док.	Подп.	Дата

Положение о размещении линейного объекта

Лист

37	427836,8	1321723,98
38	427865,11	1321815,96
39	427881,51	1321840,23
40	427881,44	1321848,61
41	427970,01	1321978,1
42	427980,12	1321969,25
43	427980,94	1321963,99
44	427910,13	1321860,52
45	427897,39	1321833,19
46	427880,53	1321808,6
47	427876,79	1321796,46
48	427870,83	1321795,45
49	427846,39	1321716,05
50	427789,9	1321686,04
51	427788,16	1321679,87
35	427776,83	1321682,74

№3

Трубопроводы кислорода Ду80 и азота Ду80

S = 31365 кв.м.

Номер точки	Координаты (м)	
	X	Y
1	427268,72	1321103,82
2	427529,87	1321479,82
3	427532,78	1321481,71
4	427542,79	1321496,46
5	427543,38	1321497,56
6	427557,25	1321492,81
7	427551,79	1321481,58
8	427282,63	1321094,04
1	427268,72	1321103,82
9	427532,44	1321750,42
10	427541,08	1321760,34
11	427548,1	1321758,14
12	427574,88	1321725,72
13	427586,36	1321656,69
14	427576,37	1321559,47
15	427559,51	1321561,7
16	427562,29	1321588,8
17	427566,69	1321595,06
18	427568,78	1321604,91
19	427565,17	1321616,78
20	427569,21	1321656,07
21	427558,86	1321718,42
9	427532,44	1321750,42
22	427548,76	1321771,46
23	427610,42	1321839,6

Ив. № подл.	Подп. и дата	Взам. инв. №

(14)	(15)	(16)	(17)		11.2022
Изм.	Коп.уч.	Лист	№ док.	Подп.	Дата

Положение о размещении линейного объекта

Лист

50

24	427673,15	1321829,45
25	427717,24	1321834,02
26	427773,18	1321854,33
27	427816,94	1321887,98
28	427873,27	1321965,77
29	427871,52	1321978,23
30	427899,2	1322000,11
31	427907,7	1322011,59
32	427911,15	1322020,33
33	427919,36	1322025,1
34	427920,28	1322031,28
35	427920,18	1322041,53
36	427931,97	1322039,81
37	427940,52	1322050,92
38	427953,48	1322069,88
39	427955,04	1322068,8
40	427958,5	1322073,8
41	427957,92	1322074,2
42	427979,21	1322106,26
43	427994,65	1322127,24
44	428033,28	1322184,86
45	428039,89	1322194,68
46	428099,41	1322280,16
47	428112,86	1322270,74
48	428043,5	1322171,79
49	427961,68	1322055,9
50	427947,47	1322036,72
51	427931,11	1322023,71
52	427930,37	1322022,71
53	427922,69	1322003,27
54	427911,51	1321988,18
55	427889,71	1321970,94
56	427891,08	1321961,22
57	427829,29	1321876,02
58	427781,46	1321839,25
59	427721,08	1321817,33
60	427672,66	1321812,3
61	427616,82	1321821,34
62	427561,52	1321760,23
22	427548,76	1321771,46
63	427554,78	1321518,89
64	427558,78	1321532,28
65	427561,6	1321541,86
66	427559,2	1321544,52
67	427561,6	1321547,06
68	427564,76	1321549,38
69	427570,4	1321551,3

Инва. № подл.	Подп. и дата	Взам. инв. №

(14)	(15)	(16)	(17)		11.2022
Изм.	Коп.уч.	Лист	№ док.	Подп.	Дата

Положение о размещении линейного объекта

Лист

51

70	427575,51	1321551,79
71	427572,8	1321524,81
72	427562,57	1321503,75
63	427554,78	1321518,89
73	428104,44	1322286,6
74	428107,79	1322294,69
75	428171,77	1322383,86
76	428237,19	1322477,77
77	428298,8	1322566,48
78	428300,54	1322570,07
79	428305,71	1322577,44
80	428306,59	1322578,69
81	428309,8	1322583,11
82	428323,36	1322574,02
83	428259,12	1322479,43
84	428117,02	1322276,68
85	428105,43	1322285,03
73	428104,44	1322286,6

№4

Напорные коллекторы неочищенных хоз-бытовых стоков

S = 11 047 кв.м.		
Номер точки	Координаты (м)	
	X	Y
1	427873,99	1321366,31
2	427877,37	1321439,87
3	427876,84	1321443,24
4	427878,78	1321452,92
5	427889,42	1321454,93
6	427898,82	1321453,04
7	427904,29	1321447,79
8	427905,56	1321444,59
9	427906,45	1321437,43
10	427903,74	1321380,33
11	427967,63	1321324,46
12	427968,59	1321306,35
13	427962,67	1321305,98
14	427960,26	1321302,25
15	427953,15	1321297,08
1	427873,99	1321366,31
16	427883,56	1321490,72
17	427897,5	1321583,78
18	427904,8	1321612,68
19	427907,55	1321611,99
20	427911,94	1321629,09
21	427916,54	1321627,93
22	427925,72	1321660,52

Инв. № подл.	Подп. и дата	Взам. инв. №					Лист	
			(14)	(15)	(16)	(17)		11.2022
			Изм.	Коп.уч.	Лист	№ док.		Подп.

Положение о размещении линейного объекта

52

23	427956,25	1321652,75
24	427919,28	1321534,25
25	427917,18	1321498,35
26	427909,36	1321483,9
27	427906,08	1321480,87
28	427896,21	1321482,94
16	427883,56	1321490,72

№5

Внутрizonовая волоконно-оптическая линия связи (ВОЛС)

ПАО Ростелеком;

Внутрizonовая волоконно-оптическая линия связи (ВОЛС),

Телефонная канализация АО АИСТ

S = 20085 кв.м.

Номер точки	Координаты (м)	
	X	Y
1	427247,72	1321081,19
2	427247,78	1321083,26
3	427326,57	1321196,95
4	427423,29	1321337,28
5	427486,16	1321426,65
6	427515,09	1321471,21
7	427516,59	1321473,4
8	427521,67	1321476,39
9	427525,97	1321477,29
10	427532,78	1321481,71
11	427535,99	1321486,44
12	427546,81	1321479,1
13	427541,04	1321470,44
14	427525,04	1321468,48
15	427521,01	1321467,36
16	427489,74	1321419,51
17	427429,11	1321333,46
18	427338,09	1321201,32
19	427256,19	1321082,89
20	427276,36	1321069,19
21	427269,62	1321058,38
22	427260,49	1321063,82
23	427262,17	1321066,89
24	427261,74	1321067,9
25	427254,48	1321071,05
26	427250,74	1321074,33
1	427247,72	1321081,19
27	427535,53	1321749,04
28	427543,51	1321758
29	427550,82	1321751,96
30	427551,87	1321748,39

Инва. № подл.	Подп. и дата	Взам. инв. №

(14)	(15)	(16)	(17)		11.2022
Изм.	Коп.уч.	Лист	№ док.	Подп.	Дата

Положение о размещении линейного объекта

Лист

31	427571,5	1321724,63
32	427571,99	1321722,76
33	427582,92	1321656,67
34	427574,61	1321576,15
35	427571,76	1321544,5
36	427578,51	1321540
37	427575,6	1321528,36
38	427567,85	1321523,65
39	427562,12	1321525,43
40	427564,14	1321531,92
41	427567,29	1321561,59
42	427568,02	1321570,8
43	427576,87	1321656,49
44	427566,03	1321721,82
45	427551,35	1321739,59
46	427545,21	1321745,07
47	427542,98	1321742,37
27	427535,53	1321749,04
48	427603,63	1321821,2
49	427622,08	1321840,2
50	427635,02	1321827,88
51	427674,17	1321821,71
52	427719,79	1321826,71
53	427778,13	1321848,22
54	427822,92	1321882,98
55	427861,24	1321936,43
56	427937,56	1322039,53
57	427957,6	1322066,8
58	428072,99	1322229,98
59	428105,56	1322275,9
60	428111,37	1322271,81
61	428078,89	1322225,89
62	427962,55	1322061,2
63	427944,19	1322036,39
64	427872,64	1321939,98
65	427828,16	1321877,94
66	427781,66	1321841,85
67	427721,45	1321819,65
68	427674	1321814,44
69	427624,84	1321822,22
70	427622,99	1321819,41
71	427624,64	1321816,44
72	427613,84	1321810,43
48	427603,63	1321821,2
73	427603,93	1321427,85
74	427625,14	1321456,48
75	427692,5	1321421,71

Инва. № подл.	Подп. и дата	Взам. инв. №

(14)	(15)	(16)	(17)		11.2022
Изм.	Коп.уч.	Лист	№ док.	Подп.	Дата


Положение о размещении линейного объекта

Лист

54

76	427734,27	1321445,14
77	427768,19	1321491,64
78	427769,28	1321495,09
79	427767,75	1321497,78
80	427764,16	1321500,24
81	427772,2	1321511,85
82	427784,2	1321503,51
83	427783,71	1321501,5
84	427746,1	1321448,89
85	427773,01	1321426,78
86	427762,96	1321414,38
87	427750,38	1321425,03
88	427754,07	1321429,38
89	427753,35	1321433,57
90	427746,57	1321439,12
91	427740,3	1321440,27
92	427692,65	1321413,54
93	427630,16	1321445,67
94	427625,32	1321444,57
95	427618,78	1321435,65
96	427618,94	1321433,67
97	427621,44	1321431,69
98	427613,74	1321421,12
73	427603,93	1321427,85
99	427874,2	1321404
100	427875,45	1321415,93
101	427887,38	1321414,68
102	427886,95	1321410,52
103	427972,97	1321335,24
104	427992,02	1321332,9
105	428044,12	1321285,46
106	428074,11	1321272,42
107	428130,97	1321219,38
108	428220,82	1321141,63
109	428222,97	1321143,97
110	428230,33	1321137,2
111	428223,76	1321130,06
112	428130,17	1321211,05
113	428128,16	1321208,85
114	428120,59	1321215,39
115	428122,74	1321217,74
116	428070,32	1321266,64
117	428040,36	1321279,66
118	427988,36	1321326,29
119	427975,84	1321327,83
120	427973,23	1321327,89
121	427968,53	1321327,51

Инва. № подл.	Подп. и дата	Взам. инв. №

(14)	(15)	(16)	(17)		11.2022
Изм.	Коп.уч.	Лист	№ док.	Подп.	Дата

Положение о размещении линейного объекта

Лист

55

122	427966,75	1321331,38
123	427885,08	1321402,85
99	427874,2	1321404
124	428096,38	1322295,22
125	428099,03	1322299,99
126	428107,8	1322294,7
127	428114,85	1322289,16
128	428130,44	1322311,31
129	428189,2	1322395,69
130	428264,47	1322503,8
131	428328,8	1322596,13
132	428340,45	1322587,02
133	428336,75	1322581,82
134	428329,85	1322582,95
135	428270,69	1322499,42
136	428193,39	1322389,2
137	428136,27	1322307,25
138	428115,58	1322277,71
139	428105,37	1322285,07
140	428101,72	1322291,41
124	428096,38	1322295,22
141	428167,34	1321253,03
142	428191,73	1321279,72
143	428192,05	1321283,99
144	428187,78	1321287,9
145	428196,15	1321297,04
146	428200,88	1321297,85
147	428205,86	1321288,97
148	428201,56	1321284,49
149	428168,59	1321248,57
141	428167,34	1321253,03
150	428279,47	1321101,31
151	428284,2	1321112,34
152	428292,95	1321108,58
153	428294,91	1321106,86
154	428290,49	1321096,58
150	428279,47	1321101,31

№6

Внутризоновая волоконно-оптическая линия связи (ВОЛС)

АО "АвтоВАЗ"

S = 2842 кв.м.

Номер точки	Координаты (м)	
	X	Y
1	427916,17	1321335,54
2	427935,35	1321342,38
3	427962,34	1321361,94

Инва. № подл.	Подп. и дата	Взам. инв. №


(14)	(15)	(16)	(17)		11.2022
Изм.	Коп.уч.	Лист	№ док.	Подп.	Дата

Положение о размещении линейного объекта

Лист

4	427965,82	1321365,72
5	427971,05	1321370,85
6	427969,52	1321372,26
7	427976,03	1321379,31
8	427980,6	1321375,88
9	427983,26	1321373,02
10	427970,85	1321360,84
11	427967,01	1321356,69
12	427938,65	1321336,12
13	427924,5	1321331,08
14	427925,47	1321325,27
15	427918,07	1321324,03
1	427916,17	1321335,54
16	427936,73	1321615,56
17	427942,06	1321629,93
18	427952,27	1321656,15
19	427958,79	1321653,6
20	427945,94	1321620
21	427950,11	1321614,63
22	427942,21	1321608,5
16	427936,73	1321615,56
23	427972,56	1321571,48
24	427980,46	1321577,62
25	427986,65	1321570,21
26	427984,35	1321568,29
27	427989,67	1321562,06
28	427991,21	1321560,52
29	427994,93	1321559,91
30	427999,84	1321558,7
31	428076,64	1321473,24
32	428082,33	1321465,02
33	428077,46	1321460,23
34	428009,02	1321393,11
35	428010,61	1321391,75
36	428004,11	1321384,15
37	427996,51	1321390,65
38	428072,4	1321465,08
39	428072,74	1321466,58
40	428070,39	1321469,96
41	427996,13	1321552,41
42	427993,53	1321553,05
43	427988,37	1321553,9
44	427987,28	1321554,57
45	427984,54	1321557,3
46	427974,73	1321568,75
23	427972,56	1321571,48

Инва. № подл.	Подп. и дата	Взам. инв. №

(14)	(15)	(16)	(17)		11.2022
Изм.	Коп.уч.	Лист	№ док.	Подп.	Дата

Положение о размещении линейного объекта

Лист

57

№7
КВЛ-6 кВ Ф-11 ПС 35 кВ Кирпичная в пролетах опор
№№ Кир 1100/11-35,
Кир1100/14а-Кир1103/4

S = 4 381 кв.м.		
Номер точки	Координаты (м)	
	X	Y
1	427745,48	1321617,05
2	427747,62	1321621,33
3	427766,98	1321642,01
4	427775,29	1321655,12
5	427784,12	1321683,27
6	427786,48	1321686,79
7	427842,25	1321717,16
8	427875,75	1321806,27
9	427894,05	1321840,36
10	427886,59	1321846,77
11	427875,05	1321857,11
12	427879,72	1321862,32
13	427891,21	1321852,03
14	427901,9	1321842,85
15	427892,42	1321822,51
16	427882,13	1321803,37
17	427876,48	1321788,33
18	427870,3	1321775,07
19	427857,45	1321737,75
20	427847,88	1321712,26
21	427791,34	1321681,47
22	427790,5	1321680,21
23	427781,69	1321652,15
24	427772,54	1321637,71
25	427753,42	1321617,28
26	427752,73	1321615,9
27	427754,59	1321603,51
28	427757,16	1321603,82
29	427758,38	1321593,9
30	427752,82	1321593,22
31	427748,48	1321597,06
1	427745,48	1321617,05
32	427755,23	1321572,25
33	427765,42	1321573,5
34	427766,62	1321563,68
35	427763,69	1321563,33
36	427767,9	1321534,94
37	427774,11	1321533,69
38	427776,57	1321539,76

Инва. № подл.	Подп. и дата	Взам. инв. №


(14)	(15)	(16)	(17)		11.2022
Изм.	Коп.уч.	Лист	№ док.	Подп.	Дата

Положение о размещении линейного объекта

Лист

39	427786,3	1321535,74
40	427780,25	1321520
41	427774,95	1321522,48
42	427776,37	1321526,1
43	427764,08	1321528,57
44	427761,55	1321530,02
32	427755,23	1321572,25
45	427823,9	1321902,93
46	427824,97	1321909,33
47	427855,73	1321956,79
48	427861,08	1321965,45
49	427871,38	1321980,25
50	427880,06	1321988,07
51	427882,3	1321990,58
52	427895,77	1322001,46
53	427895,52	1322005,27
54	427893,85	1322012,93
55	427904,2	1322016,02
56	427906,27	1322000,87
57	427876,19	1321976,63
58	427861,65	1321953,05
59	427831,64	1321906,74
60	427831,44	1321905,58
61	427857,45	1321882,23
62	427850,8	1321874,81
63	427843,35	1321881,49
64	427845,35	1321883,72
45	427823,9	1321902,93
65	428224,77	1321124,02
66	428227,84	1321129,08
67	428230,78	1321142,77
68	428238,9	1321143,35
69	428244,81	1321147,09
70	428244,75	1321145,77
71	428246,14	1321140,25
72	428245,5	1321136,7
73	428239,56	1321139,49
74	428238,24	1321139,4
75	428233,39	1321116,86
76	428229,62	1321116,02
77	428224,97	1321120,02
65	428224,77	1321124,02

Инва. № подл.	Подп. и дата	Взам. инв. №

(14)	(15)	(16)	(17)		11.2022
Изм.	Коп.уч.	Лист	№ док.	Подп.	Дата

Положение о размещении линейного объекта

Лист

№8

ЛЭП-6кВ от П/СТ "ВАЗ Строительная" фидера 4,5,6,8,9,10
(диспетчерское наименование линии ф.8, ф.28 ПС "К-2Т")

S = 4381 кв.м.

Номер точки	Координаты (м)	
	X	Y
1	427039,29	1322223,96
2	427044,05	1322229,31
3	427089,53	1322189,81
4	427090,95	1322191,62
5	427103,08	1322182
6	427094,87	1322171,38
7	427091,05	1322171,8
8	427081,88	1322179,85
9	427083,21	1322181,59
10	427082,39	1322186,46
11	427064,81	1322201,48
1	427039,29	1322223,96
12	427059,86	1322174,35
13	427062,26	1322186,22
14	427065,59	1322183,3
15	427077,17	1322162
16	427105,3	1322134,86
17	427152,31	1322094,09
18	427192,76	1322058,78
19	427233,49	1322023,62
20	427279,95	1321984,44
21	427321,67	1321948,13
22	427366,36	1321909,55
23	427408,84	1321873,35
24	427459,57	1321828,07
25	427497,88	1321792,65
26	427500,41	1321793,36
27	427501,68	1321794,99
28	427502,26	1321798,51
29	427500,95	1321803,14
30	427511,17	1321794,11
31	427506,5	1321787,38
32	427510,88	1321784,02
33	427502,87	1321773,51
34	427498,5	1321776,7
35	427492,38	1321768,39
36	427485,91	1321773,83
37	427492,6	1321783,14
38	427491,86	1321787,36
39	427453,64	1321822,71

Ив. № подл.	Подп. и дата	Взам. инв. №

(14)	(15)	(16)	(17)		11.2022
Изм.	Кол.уч.	Лист	№ док.	Подп.	Дата

Положение о размещении линейного объекта

Лист

40	427409,19	1321862,8
41	427284,23	1321970,44
42	427274,98	1321978,13
43	427224,69	1322020,6
44	427182,93	1322056,72
45	427145,71	1322089,26
46	427099,7	1322129,15
47	427073,97	1322153,78
48	427070,19	1322148,85
49	427060,48	1322157,79
50	427065,37	1322163,68
12	427059,86	1322174,35
51	427260,07	1321087,71
52	427267,71	1321095,68
53	427275,74	1321088,33
54	427277,98	1321088,52
55	427281,33	1321092,41
56	427292,25	1321083
57	427281,96	1321068,42
51	427260,07	1321087,71
58	427308,73	1321033,32
59	427314,31	1321044,39
60	427333,86	1321034,97
61	427328,03	1321023,83
58	427308,73	1321033,32

№9

КВЛ 10 кВ Ф-6 ИС 110/10 "РНС"

S = 3065 кв.м.

Номер точки	Координаты (м)	
	X	Y
1	427919,33	1321332,81
2	427928,66	1321346,6
3	427966,26	1321386,53
4	427974,29	1321380,61
5	427967,36	1321372,43
6	427965,48	1321374,04
7	427934,93	1321341,59
8	427927,68	1321330,87
9	427934,27	1321283,58
10	427926,47	1321282,49
1	427919,33	1321332,81
11	427940,95	1321659,16
12	427950,47	1321662,22
13	427953,53	1321652,7
14	427949,58	1321651,44
15	427957,64	1321617,94

Инва. № подл.	Подп. и дата	Взам. инв. №

(14)	(15)	(16)	(17)		11.2022
Изм.	Коп.уч.	Лист	№ док.	Подп.	Дата

Положение о размещении линейного объекта

Лист

16	427960,6	1321614,26
17	427958,07	1321607,82
18	427952,24	1321615,09
19	427943,39	1321651,54
11	427940,95	1321659,16
20	427973,32	1321589,01
21	427973,95	1321590,9
22	427978,24	1321593,84
23	427981,63	1321588,89
24	427983,79	1321584,25
25	427983,83	1321583,36
26	427986,64	1321580,13
27	427989,24	1321576,19
28	427996,52	1321567,51
29	427996,81	1321566,12
30	428007,02	1321555
31	428042,07	1321513,23
32	428041,75	1321512,06
33	428063,4	1321487,81
34	428064,38	1321485,54
35	428064,54	1321480,2
36	428061,41	1321475,92
37	427994,85	1321405,23
38	427995,99	1321404,25
39	427989,5	1321396,66
40	427981,89	1321403,14
41	428052,71	1321478,36
42	428057,49	1321485,52
43	427984,44	1321572,57
20	427973,32	1321589,01

№10

Отпайка ВЛ-6кВ на КТП-169 ф-8 ПС "К-3Т"

S = 1540 кв.м.

Номер точки	Координаты (м)	
	X	Y
1	427874,55	1321441,8
2	427875,18	1321445,4
3	427874,78	1321445,77
4	427875,59	1321450,64
5	427881,98	1321446,5
6	427915,31	1321422,42
7	427916,74	1321423,7
8	427923,41	1321416,25
9	427915,96	1321409,58
10	427909,75	1321416,52
11	427877,46	1321439,89

Инва. № подл.	Подп. и дата	Взам. инв. №

(14)	(15)	(16)	(17)		11.2022
Изм.	Коп.уч.	Лист	№ док.	Подп.	Дата

Положение о размещении линейного объекта

Лист

62

1	427874,55	1321441,8
12	427953,95	1321455,59
13	428008,26	1321504,08
14	427975,55	1321541,17
15	427983,4	1321557,49
16	427982,98	1321569,25
17	427986,09	1321576,16
18	427996,71	1321571,12
19	427982,68	1321542,15
20	428016,7	1321503,58
21	427965,44	1321457,8
22	427968,08	1321454,91
23	427960,72	1321448,18
12	427953,95	1321455,59

№11

ВЛ-6 кВ Ф-5 от ПС 35/6 "Кирпичная"

S = 984 кв.м.

Номер точки	Координаты (м)	
	X	Y
1	428282,3	1321138,37
2	428278,76	1321140,48
3	428259,92	1321166,86
4	428256,63	1321151,32
5	428253,25	1321154,21
6	428266,17	1321215,38
7	428276,28	1321209,95
8	428274,04	1321198,89
9	428271,37	1321199,73
10	428269,6	1321172,33
11	428282,12	1321149,51
12	428281,48	1321146,39
13	428283,99	1321144,2
14	428290,89	1321142,08
15	428298,51	1321134,65
16	428300,52	1321132,86
17	428295,38	1321126,73
1	428282,3	1321138,37

№12

Одноцепная ЛЭП-10 кВ ПЭ и ЛЭП-10 кВ СЦБ

S = 3206 кв.м.

Номер точки	Координаты (м)	
	X	Y
1	427848,34	1321434,93
2	427848,4	1321438,13

Изм.	Коп.уч.	Лист	№ док.	Подп.	Дата
(14)	(15)	(16)	(17)		11.2022
Изм.	Коп.уч.	Лист	№ док.	Подп.	Дата

Положение о размещении линейного объекта

Лист

3	427854,63	1321466,12
4	427862,34	1321486,94
5	427868,68	1321481,03
6	427862,32	1321463,85
7	427856,29	1321436,77
8	427857,24	1321397,44
9	427849,24	1321397,24
1	427848,34	1321434,93
10	427848,37	1321489,88
11	427850,01	1321498,45
12	427859,7	1321489,41
13	427857,93	1321485,87
14	427855,01	1321488,2
10	427848,37	1321489,88
15	427851,69	1321507,19
16	427856,98	1321534,7
17	427868,37	1321588,86
18	427881,7	1321631,59
19	427893,64	1321675,84
20	427901,37	1321673,76
21	427889,38	1321629,34
22	427875,99	1321586,87
23	427864,83	1321533,13
24	427858,66	1321501,04
15	427851,69	1321507,19
25	427865,37	1321495,12
26	427869,71	1321506,84
27	427868,42	1321509,24
28	427867,88	1321514,33
29	427875,25	1321515,12
30	427878,5	1321519,95
31	427884,71	1321552,01
32	427891,84	1321612,31
33	427899,77	1321611,26
34	427892,6	1321550,78
35	427886,05	1321516,84
36	427881,7	1321510,37
37	427882,97	1321509,07
38	427876,84	1321503,05
39	427871,8	1321489,43
25	427865,37	1321495,12

№13

Кабель связи, СЦБ, питающие кабели и силовой кабель 0,4 кВ

S = 1086 кв.м.

Номер точки	Координаты (м)	
	X	Y

Инва. № подл.	Подп. и дата	Взам. инв. №
---------------	--------------	--------------

(14)	(15)	(16)	(17)		11.2022
Изм.	Коп.уч.	Лист	№ док.	Подп.	Дата

Положение о размещении линейного объекта

Лист

64

1	427843,08	1321535,89
2	427847,2	1321542,08
3	427861,09	1321600,2
4	427859,93	1321609,85
5	427865,88	1321610,57
6	427867,17	1321599,85
7	427852,78	1321539,65
8	427848,08	1321532,57
1	427843,08	1321535,89
9	427864,51	1321524,91
10	427867,09	1321530,32
11	427873,2	1321527,42
12	427876,61	1321519,29
13	427878,23	1321505,17
14	427872,27	1321504,49
15	427870,75	1321517,76
16	427868,55	1321522,98
9	427864,51	1321524,91
17	427867,09	1321558,38
18	427885,04	1321605,35
19	427879,31	1321607,21
20	427881,16	1321612,92
21	427886,56	1321611,17
22	427895,32	1321624,6
23	427898,37	1321623,43
24	427872,69	1321556,23
17	427867,09	1321558,38

№14

Кабель высокочастотного обхода (ПРС)

S = 1331 кв.м.

Номер точки	Координаты (м)	
	X	Y
1	427849,29	1321460,1
2	427851,24	1321465,77
3	427868,31	1321459,9
4	427869,26	1321460,05
5	427873,27	1321476,75
6	427878,31	1321472,04
7	427874,15	1321454,73
8	427867,76	1321453,74
1	427849,29	1321460,1
9	427861,95	1321527,69
10	427864,36	1321536,84
11	427867,4	1321552
12	427865,75	1321560,4
13	427870,61	1321576,8

Инва. № подл.	Подп. и дата	Взам. инв. №

(14)	(15)	(16)	(17)		11.2022
Изм.	Коп.уч.	Лист	№ док.	Подп.	Дата

Положение о размещении линейного объекта

Лист

14	427887,04	1321624,38
15	427890,15	1321637,34
16	427891,23	1321653,06
17	427897,22	1321652,65
18	427896,1	1321636,43
19	427892,81	1321622,7
20	427876,32	1321574,97
21	427871,92	1321560,11
22	427873,52	1321551,99
23	427870,2	1321535,49
24	427868,77	1321530,06
25	427882,3	1321519,87
26	427886,27	1321509,55
27	427885,19	1321500,78
28	427880,62	1321481,66
29	427875,52	1321486,16
30	427879,29	1321501,84
31	427880,13	1321508,79
32	427877,31	1321516,11
9	427861,95	1321527,69


№15

Кабель ВОЛС (Аист); Кабель ВОК РЖД

S = 2056 KB.M.

S = 2056 кв.м.		
Номер точки	Координаты (м)	
	X	Y
1	427829,83	1321348,08
2	427830,02	1321352,14
3	427838,08	1321364,46
4	427848,42	1321399,81
5	427863,89	1321439,34
6	427864,69	1321440,57
7	427843,72	1321448,72
8	427845,89	1321454,31
9	427868,03	1321445,7
10	427870,2	1321449,03
11	427870,31	1321450,05
12	427869,31	1321458,91
13	427873,48	1321476,55
14	427874,93	1321475,2
15	427878,29	1321472,06
16	427878,53	1321471,83
17	427875,39	1321458,55
18	427875,99	1321453,13
19	427874,61	1321444,82
20	427869,26	1321436,58
21	427854,1	1321397,87

Инв. № подл.	Подп. и дата	Взам. инв. №

(14)	(15)	(16)	(17)		11.2022
Изм.	Кол.уч.	Лист	№ док.	Подп.	Дата

Положение о размещении линейного объекта

22	427843,59	1321361,92
23	427834,41	1321347,89
1	427829,83	1321348,08
24	427875,72	1321485,99
25	427879,39	1321501,5
26	427892,17	1321580,56
27	427900,24	1321621,64
28	427906,48	1321647,21
29	427904,38	1321662,31
30	427900,64	1321666,23
31	427892,56	1321669,98
32	427895,09	1321675,43
33	427904,19	1321671,2
34	427910,05	1321665,06
35	427912,58	1321646,9
36	427906,11	1321620,35
37	427897,5	1321583,78
38	427884,87	1321498,59
39	427880,82	1321481,49
24	427875,72	1321485,99

№16

Кабель от ГРП №469 ООО "СВГК"

S = 1718 кв.м.

Номер точки	Координаты (м)	
	X	Y
1	427417,97	1321892,74
2	427455,98	1321944,36
3	427449,35	1321949,32
4	427452,73	1321953,92
5	427464,23	1321945,45
6	427426,07	1321893,62
7	427512,56	1321817,98
8	427514,17	1321820,05
9	427522,07	1321813,91
10	427515,93	1321806,02
11	427508,03	1321812,15
12	427508,87	1321813,23
1	427417,97	1321892,74
13	427450,38	1321729,6
14	427472,77	1321760,27
15	427489,19	1321781,39
16	427497,34	1321775,06
17	427490,16	1321765,4
18	427486,55	1321768,22
19	427477,56	1321756,66
20	427457,08	1321728,59

Ив. № подл.	Подп. и дата	Взам. инв. №


(14)	(15)	(16)	(17)		11.2022
Изм.	Коп.уч.	Лист	№ док.	Подп.	Дата

Положение о размещении линейного объекта

Лист

21	427458,18	1321725,41
22	427454,19	1321724,34
23	427453,06	1321723,26
24	427452,3	1321724,05
13	427450,38	1321729,6

Инв. № подл.		Взам. инв. №			
				Подп. и дата	

(14)	(15)	(16)	(17)		11.2022
Изм.	Кол.уч.	Лист	№ док.	Подп.	Дата