

Эскизный проект

«Образовательный центр на территории микрорайона Федоровка», расположенный по адресу: Самарская область, г.о. Тольятти, ул. Ингельберга, д. 52»

Эскизный проект

«Образовательный центр на территории микрорайона Федоровка», расположенный по адресу: Самарская область, г.о. Тольятти, ул. Ингельберга, д. 52»

Генеральный директор "АльфаСтройПроект"

Долгов А.П.

Главный инженер проекта

Абакумова А.В.

Главный архитектор

Арзамасцева Ю.В.

Ведущий архитектор генплана

Зеленина Н.Н.



Handwritten signatures in blue ink:
1. Signature of A.P. Dolgov (General Director)
2. Signature of A.V. Abakumova (Chief Engineer)
3. Signature of Y.V. Arzamasceva (Chief Architect)
4. Signature of N.N. Zeleninga (Lead Architect of the General Plan)

Содержание

| | |
|--|----|
| Общие данные, ТЭП | 1 |
| Пояснительная записка | 2 |
| Схема генерального плана.Ситуационный план | 3 |
| Ведомости площадок,зданий и сооружений | 4 |
| Визуализация 1 | 5 |
| Визуализация 2 | 6 |
| Визуализация 3 | 7 |
| Визуализация 4 | 8 |
| Визуализация 5 | 9 |
| Визуализация 6 | 10 |
| Фасады в осях 1-15 | 11 |
| Фасады в осях 15-1 | 12 |
| Фасады в осях А-С | 13 |
| Фасады в осях С-А | 14 |
| План подвала | 15 |
| План 1-го этажа | 16 |
| План 2-го этажа | 17 |
| План 3-го этажа | 18 |
| Разрез 1-1 | 19 |
| Архитектурные и конструктивные решения | 20 |

Технико-экономические показатели

| | |
|--|-----------------------|
| Площадь земельного участка в границах ГПЗУ | 14540 м ² |
| Площадь застройки | 2814* м ² |
| Общая площадь здания | 7267* м ² |
| Вместимость | 317 чел. |
| Количество этажей | 4 шт. |
| Этажность | 3 шт. |
| Строительный объем | 25102* м ³ |

* - уточняется при проектировании

Пояснительная записка

На участке Общеобразовательного центра находящегося в Самарской области, г.о. Тольятти, Комсомольском районе, ул. Ингельберга, 52 с кадастровым номером 63:09:0201061:1783.

Для обеспечения нормальных санитарно-гигиенических условий на свободной от застройки площади предусмотрены мероприятия по благоустройству и озеленению территории:

- установка нового ограждения территории;
- устройство подъезда к хозяйственному блоку;
- устройство тротуаров с учетом возможного заезда пожарной техники и техники МЧС;
- устройство индивидуальных групповых площадок для детского сада;
- устройство спортивных площадок и площадок отдыха для школы;
- установка малых архитектурных форм;
- посадка деревьев и кустарников;
- устройство газонов.

Объёмно-планировочные решения здания.

Назначение здания-Образовательный центр, реализующий образовательные программы начального и общего образования, с дошкольным отделением.

Общее количество мест в образовательном центре - 317 . Количество дошкольных мест-119. Количество учебных мест- 198. В каждой параллели по одному классу. По организационной структуре школа относится к малокомплектной образовательной организации, предусматривает начальное общее образование и основное общее образование (с 1-9 классы).

Наполняемость классов школы составляет:

для 1-4 классов- 22 ученика,

для 5-7 классов-22 ученика,

для 8-9 классов -22 ученика.

Соотношение мальчиков и девочек 50:50

Всего 198 учеников.

Дошкольное отделение рассчитано на:

1 группу раннего возраста (от 1года до 3 лет) на 15 человек;

4 группы для детей дошкольного возраста (с 3 до 4 лет, с 4 до 5 лет, с 5 до 6 лет, с 6 до 7 лет) на 23 человека каждая.

Предусмотрена 1 группа для детей с ОВЗ (с 3 до 7 лет) для 5-12 человек.

Всего 119 дошкольников.

Пространственная схема здания соответствует нормативным требованиям, отвечает назначению организации, способствует комфортному пребыванию, безопасной эксплуатации и доступной ориентации в здании центра, включая связь с участком и площадками.

Центр представляет собой одно блокированное здание при этом предусмотрена максимальная изоляция дошкольного отделения. Помещения начальных классов также отделены от помещений основной школы.

Здание состоит из 2 блоков.

Блок 1 Дошкольного отделения оснащён отдельным входом. На 1-м этаже блока размещены бытовые, административные помещения, прачечная, медблок, две групповые ячейки: Групповая ячейка для детей раннего возраста (от 1 года до 3 лет) на 15 человек и Групповая ячейка для разновозрастных детей с ограниченными возможностями здоровья (ОВЗ) на 12 человек.

Обе ячейки имеют свои выходы на участок. На 2-м этаже расположены спортивный зал, вспомогательные и бытовые, учебные помещения, две Групповые ячейки для детей младшего (от 3 до 4 лет) и среднего возраста (от 4 до 5 лет) на 23 человека каждая. На 3-м этаже размещены актовый зал, вспомогательные, бытовые и учебные помещения, две Групповые ячейки для детей старшего возраста (от 5 до 6 лет и от 6 до 7 лет) на 23 человека каждая. Каждый этаж дошкольного блока имеет непосредственный выход в блок школьного отделения.

Блок 2 - основная школа. На первом этаже предусмотрен отдельный вход с просторным вестибюлем, помещением охраны, гардеробом для школьников и персонала. Также на первом этаже расположены общешкольные помещения: мастерские для мальчиков и технологии для девочек , столовая и пищеблок , работающий на сырье, медблок с изолятором, библиотека, санузлы, группа административных помещений, технические помещения.

Учебные классы начальной школы расположены на втором этаже и обособлены от других помещений. Имеют свой санузел и рекреацию.

На втором этаже размещены общешкольные помещения: спортивный зал со вспомогательными помещениями, учебные классы, актовый зал на 120 человек, санузлы.

Третий этаж включает общешкольные помещения учебных классов, санузлы.

В здание школы предусмотрен доступ маломобильных групп населения. Входная группа оборудована пандусом. Коммуникативные пути (коридоры, лестницы, рекреации, дверные проёмы) соответствуют необходимым требованиям. На каждом этаже предусмотрена универсальная кабина. Здание оборудовано лифтом, обеспечивающим доступ МГН на все этажи.

Позэтажные коридоры, лестницы и рекреации обеспечивают коммуникативную связь и эвакуационную функцию.

Наружные, внутренние стены и перегородки приняты из кирпича. Отделка и утепление наружных стен выполнена по системе навесного фасада с помощью композитных металлических панелей системы Краспан или аналог.

Оконные блоки из ПВХ-профилей с заполнением двухкамерным стеклопакетом с нормативным сопротивлением теплопередаче, открывающиеся створки имеют замки безопасности.

В здании школы предусмотрены следующие основные группы помещений по функциональному назначению:

1. Помещения, определяемые функциональными процессами-учебные и общешкольные помещения (учебные классы, вестибюли, гардеробы, столовая с пищеблоком, актовый зал со вспомогательными помещениями, спортивный зал с раздевальными и душевыми, библиотека, медблок)

2. Помещения вспомогательного назначения-коридоры, рекреации, тамбуры, лестничные клетки, лифт, санузлы.

3. Технические помещения и помещения для прокладки инженерного оборудования и сетей.

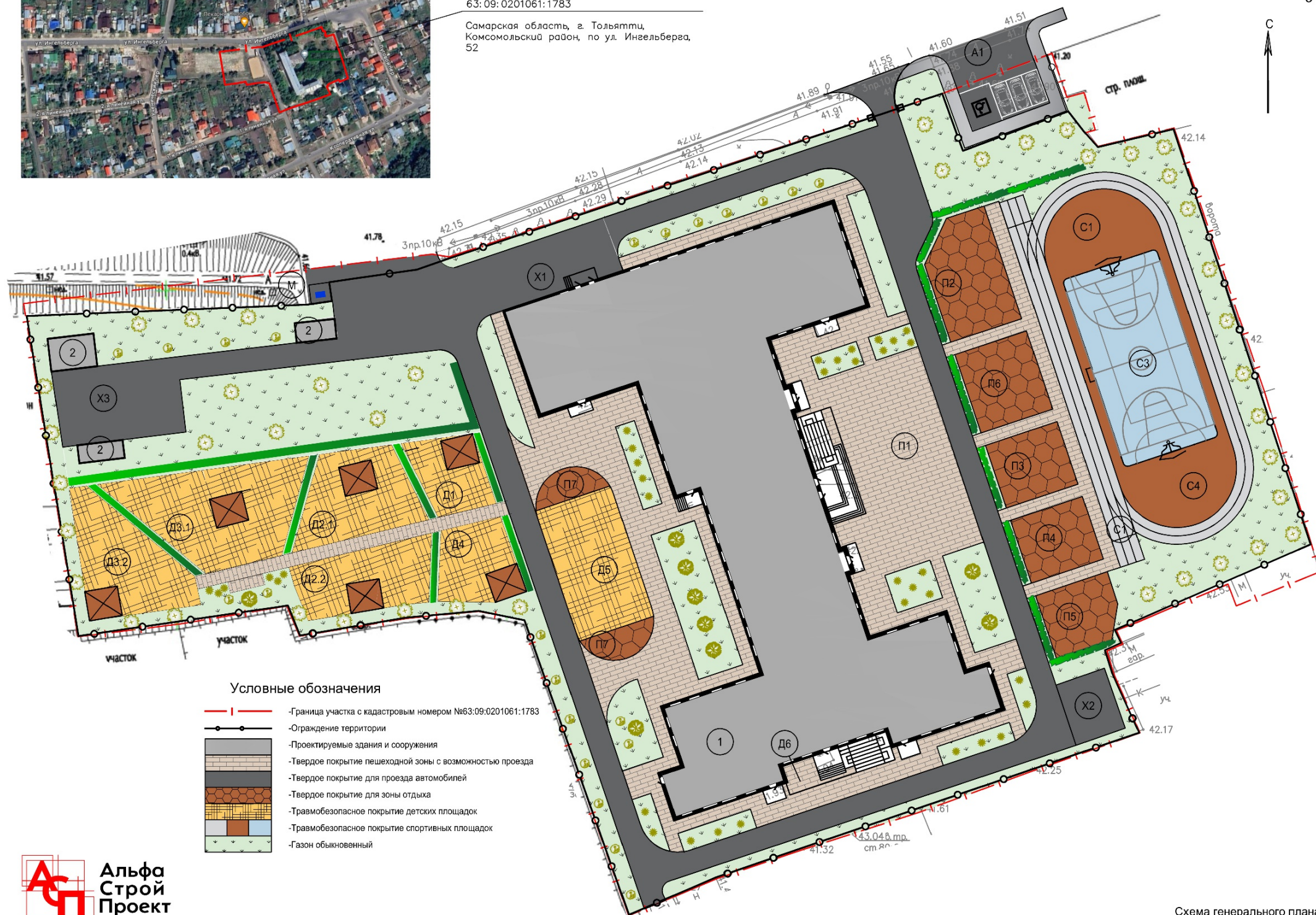
Все помещения имеют характеристики , в том числе высоту и площадь, не менее нормативных, учебные классы ориентированы с соблюдением требуемой инсоляции, оконные блоки обеспечивают необходимый уровень освещённости в учебных и спортивных помещениях, в рекреациях и в помещениях с постоянным пребыванием людей.

Архитектурный облик здания выполнен в актуальном, современном стиле, гармонично объединившим конструктивные особенности и расширенный функционал здания. Лаконичное объёмно-планировочное решение прекрасно дополняется эффектными фасадными решениями, сочетающими разные фактуры и цвета. Образ здания в целом имеет привлекательный вид и станет в дальнейшем одним из наиболее узнаваемых объектов в районе, а также центром привлечения и развития детей.



63:09:0201061:1783

Самарская область, г. Тольятти,
Комсомольский район, по ул. Ингельберга,
52



Ведомость площадок

| Поз. | Наименование |
|------------------------------|---|
| Зона отдыха | |
| П1 | Площадка для торжественных построений |
| П2 | Площадка для подвижных игр учеников 1 класса |
| П3 | Площадка для подвижных игр учеников 2 класса |
| П4 | Площадка для подвижных игр учеников 3 класса |
| П5 | Площадка для подвижных игр учеников 4 класса |
| П6 | Площадка для отдыха учеников 5-9 классов |
| П7 | Площадка для отдыха |
| Физкультурно-спортивная зона | |
| С1 | Спортивная площадка с тренажерами |
| С2 | Беговая дорожка |
| С3 | Площадка для игр в хоккей, баскетбол, ватерполи |
| С4 | Площадки для гимнастики |
| Площадки детского сада | |
| Д1 | Ясельная групповая площадка (1-3 лет) |
| Д2.1-2.2 | Дошкольная групповая площадка (3-5 лет) |
| Д3.1-3.2 | Подготовительная групповая площадка (5-7 лет) |
| Д4 | Площадка для групп комбинированной направленности (3-7 лет) |
| Д5 | Площадка для физкультуры |
| Д6 | Площадка для колясок и санок |
| Хозяйственная зона | |
| Х1 | Площадка погрузки/выгрузки пищеблока |
| Х2 | Хозяйственная площадка детского сада |
| Х3 | Площадка обслуживания хоз.зоны |
| А1 | Площадка для кратковременной остановки автотранспорта |
| М | Площадка для установки мусоросборников |

Ведомость общественных зданий и сооружений

| Номер на плане | Наименование и обозначение | Этажность | Количество | | | Площадь, м2 | | | | Строительный объем, м3 | |
|----------------|----------------------------|-----------|------------|---------|-------|-------------|-------|---------------|-------|------------------------|-------|
| | | | зданий | квартир | | застройки | | общая площадь | | здания | всего |
| | | | | здания | всего | здания | всего | здания | всего | | |
| 1 | Образовательный центр | 3 | 1 | | | | | | | | |
| 2 | Хозяйственные сооружения | 1 | 3 | | | | | | | | |
| | | | | | | | | | | | |
| | | | | | | | | | | | |



















Фасад в осях 1-15









Условные обозначения:

-  – Металлические композитные панели типа Кроспан, фактура Кирпич.
-  – Металлические композитные панели типа Кроспан, окрашенные по RAL.
-  – Металлические композитные панели типа Кроспан, окрашенные по RAL.
-  – Металлические композитные панели типа Кроспан, окрашенные по RAL.
-  – Металлические композитные панели типа Кроспан, окрашенные по RAL.
-  – Металлические композитные панели типа Кроспан, окрашенные по RAL.

Фасад в осях 15-1









Условные обозначения:

-  – Металлические композитные панели типа Кроспан, фактура Кирпич.
-  – Металлические композитные панели типа Кроспан, окрашенные по RAL.
-  – Металлические композитные панели типа Кроспан, окрашенные по RAL.
-  – Металлические композитные панели типа Кроспан, окрашенные по RAL.
-  – Металлические композитные панели типа Кроспан, окрашенные по RAL.
-  – Металлические композитные панели типа Кроспан, окрашенные по RAL.

Фасад в осях А-С









Условные обозначения:

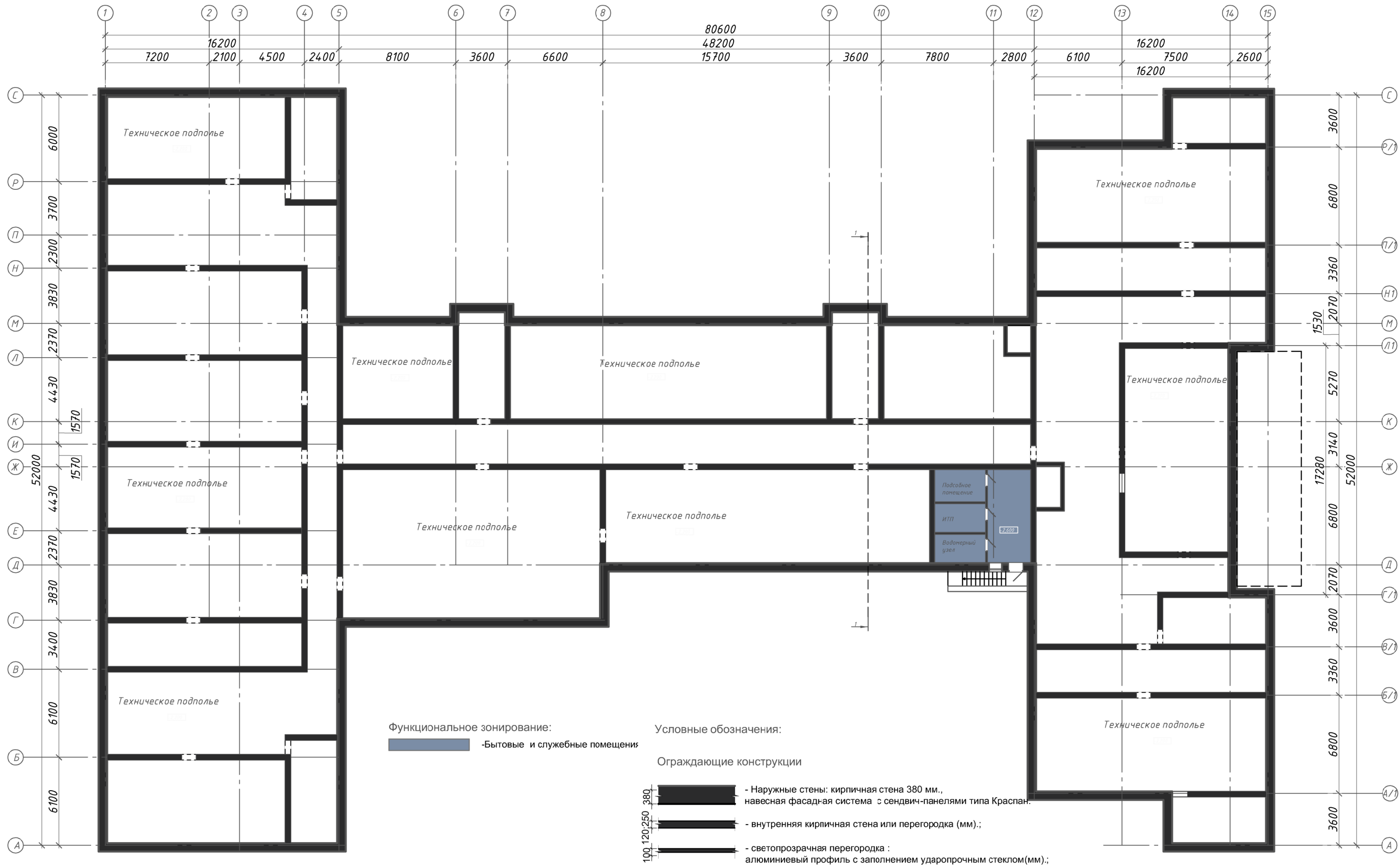
-  – Металлические композитные панели типа Кроспан, фактура Кирпич.
-  – Металлические композитные панели типа Кроспан, окрашенные по RAL.
-  – Металлические композитные панели типа Кроспан, окрашенные по RAL.
-  – Металлические композитные панели типа Кроспан, окрашенные по RAL.
-  – Металлические композитные панели типа Кроспан, окрашенные по RAL.
-  – Металлические композитные панели типа Кроспан, окрашенные по RAL.

Фасад в осях С-А

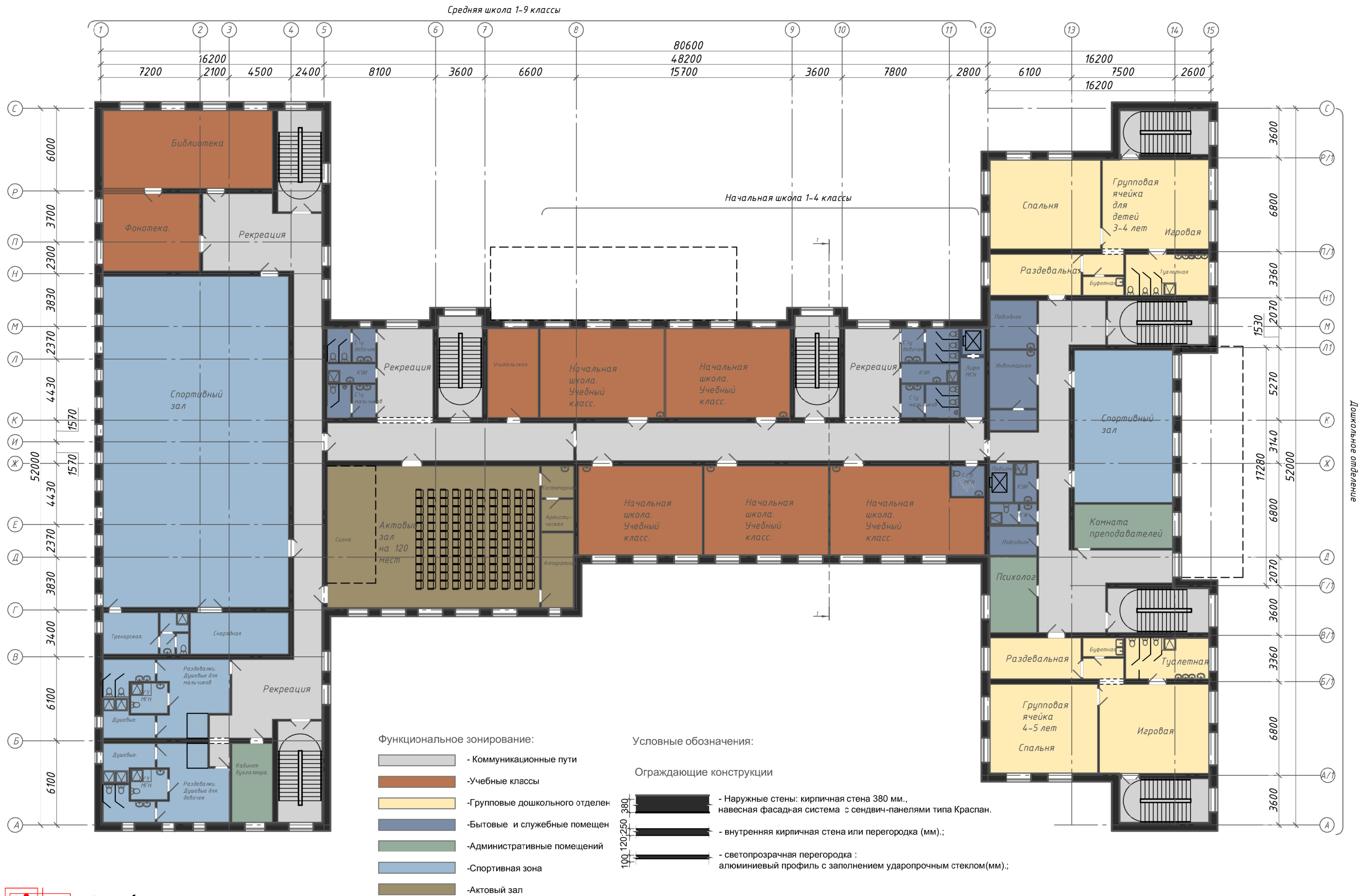


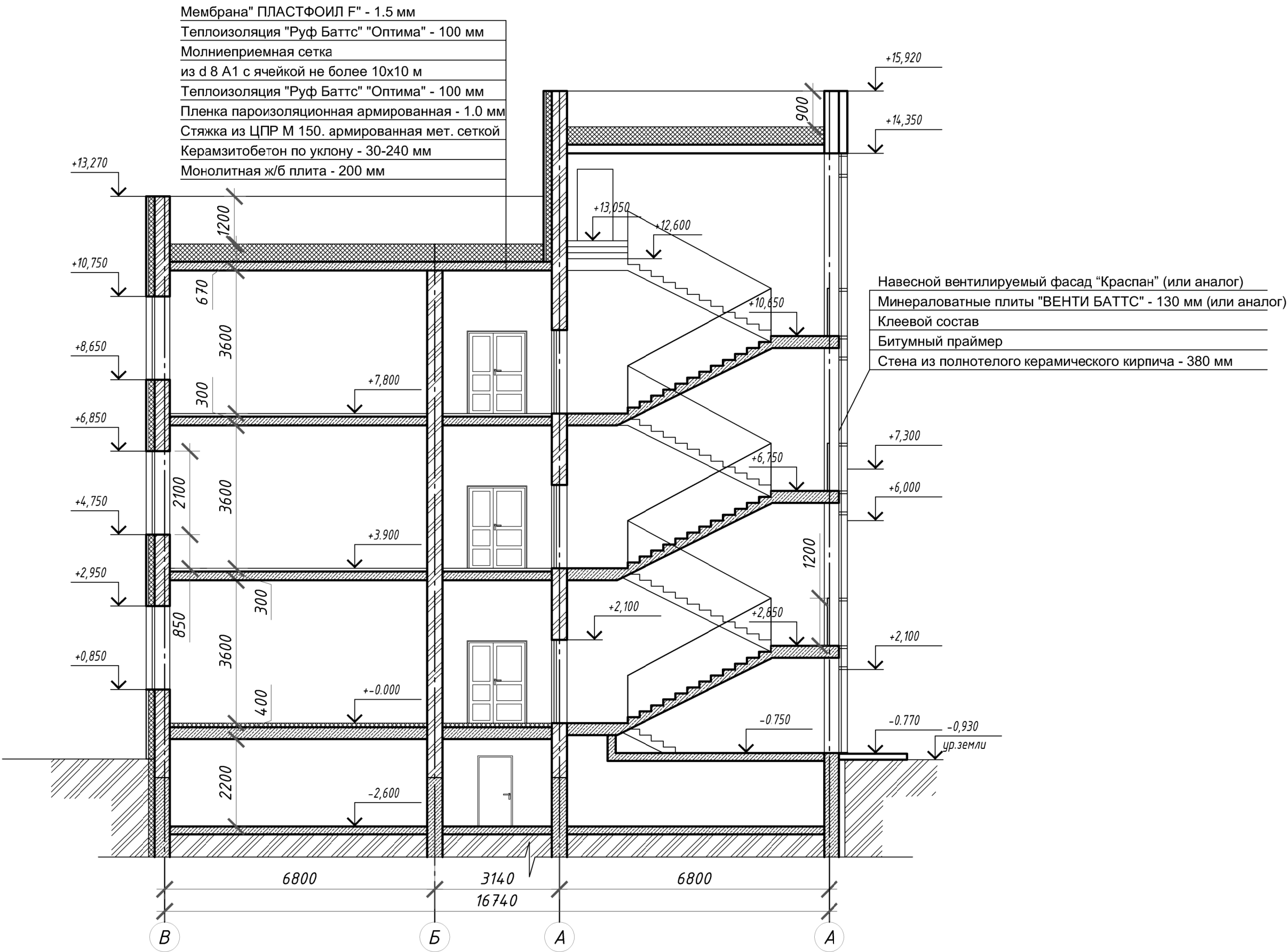
Условные обозначения:

-  – Металлические композитные панели типа Кроспан, фактура Кирпич.
-  – Металлические композитные панели типа Кроспан, окрашенные по RAL.
-  – Металлические композитные панели типа Кроспан, окрашенные по RAL.
-  – Металлические композитные панели типа Кроспан, окрашенные по RAL.
-  – Металлические композитные панели типа Кроспан, окрашенные по RAL.
-  – Металлические композитные панели типа Кроспан, окрашенные по RAL.









Архитектурные и конструктивные решения

| | | |
|----|--|---|
| 1 | Площадь земельного участка | 14540 кв.м |
| 2 | Площадь застройки | 2 814 кв.м |
| 3 | Общая площадь здания | 7 267 кв.м |
| 4 | Строительный объем | 35 102 куб.м |
| 5 | Благоустройство | Представлено покрытиями различного назначения: тротуары, плиточное мощение, газоны, резиновое покрытие детских площадок. Озеленение включает широкий ассортимент растений. Малые архитектурные формы для площадок и зон отдыха. |
| 6 | Количество этажей | 4 |
| 7 | Высота | +16,850 (архитектурная до верха наиболее выступающей части здания) |
| 8 | Габаритные размеры | В осях |
| 9 | Количество мест | Учащихся 198, количество мест в детском саду 119 |
| 10 | Основные помещения | Учебные классы, Административные помещения, Групповые ячейки, пищеблок, спортивные и актовые залы, технические помещения в подвале. |
| 11 | Конструктивные решения | В основу конструктивных решений положена схема с несущими кирпичными стенами и диском перекрытия из сборных железобетонных плит. |
| 12 | Фундаменты | Сборный, ленточный |
| 13 | Глубина заложения фундаментов | 3,5 м |
| 14 | Лестницы | Ж/б сборные по металлическим косоурам |
| 15 | Лестничные площадки | Ж/б сборные по металлическим балкам |
| 16 | Вертикальные несущие конструкции | Кирпичные стены из керамического полнотелого кирпича |
| 17 | Обеспечение пространственной жесткости каркаса | Несущая стеновая конструктивная схема с диском перекрытия из сборных железобетонных плит, обеспечивающими пространственную жесткость и устойчивость здания. |
| 18 | Перекрытие | Сборные ж/б плиты |
| 19 | Покрытие | Сборные ж/б плиты, покрытие профилированный настил по металлическим балкам |
| 20 | Кровля | Плоская с организованным внутренним водостоком |
| 21 | Утеплитель кровли | Каменная вата |
| 22 | Гидроизоляция кровли | Рулонная |
| 23 | Наружные ограждающие конструкции | Наружные кирпичные стены из полнотелого керамического кирпича |
| 24 | Внутренние ограждающие конструкции | Внутренние стены из керамического полнотелого кирпича |
| 25 | Утепление наружных стен | Утеплитель - минераловатные плиты |
| 26 | Огнезащита несущих конструкций | Для металлических конструкций покрытия предусмотрена защита огнезащитными составами, для балок и косоуров лестниц предусмотрена штукатурка по сетке |
| 27 | Гидроизоляция КЖ-0 | Вертикальная гидроизоляция - битумная мастика, горизонтальная гидроизоляция - 2 слоя гидроизола |
| 28 | Окна | ПВХ с ламинированными импостами, алюминиевые витражи. |
| 29 | Наружные двери | Входные, тамбурные и в лестничные клетки-алюминиевый профиль и стеклопакет, в технические помещения-металлические противопожарные. |
| 30 | Внутренние двери | Не категорийные -деревянные и комбинированные по ГОСТ 475-2016 , Противопожарные на путях эвакуации-алюминиевые остекленные. |

| | | |
|----|----------------------------------|---|
| 31 | Материал наружной отделки фасада | Вентилируемый фасад с облицовкой кассетами, панелями, плитами класса НГ. |
| 32 | Материалы внутренней отделки | Холлы, коридоры: полы- керамогранитная плитка; Стены-стеклообои под покраску; потолки-окраска или подвесной. Учебные классы, групповые ячейки, административные помещения: полы-специализированное ПВХ покрытие; Стены-стеклообои под покраску; потолки-окраска или подвесной. Залы: полы-специализированное ПВХ покрытие; стены-стеклообои под покраску; потолки-подвесные из минераловатных плит. Пищеблок, столовая: полы-керамогранитная плитка; стены- влагостойкая покраска, керамическая плитка; потолки-окраска или подвесной. Санузлы: полы-керамогранитная плитка; стены-керамическая плитка; потолки-окраска или подвесной. Лестничные клетки: полы-керамогранитная плитка; стены- окраска; потолки-окраска. |
| 33 | Материал отделки входных групп | Вентилируемый фасад с облицовкой кассетами, панелями, плитами класса НГ. |
| 34 | Водосток | Внутренний с выпуском в канализацию |
| 35 | Пандусы | Монолитные. Ограждения-нержавеющая сталь |