



Свидетельство № П-038-006318013789-0278
от 11.05.2016г. г.Самара, ул.Пятая Просека, 95а.
тел.:957-51-90, 990-86-39, 248-16-62. e-mail:
basis.sam@mail.ru. www.basis163.ru

Эскизный проект

«Детский сад на 300 мест по адресу:
Самарская область, г. Тольятти,
квартал 18 А»

Утверждаю:

Глава г.о. Тольятти

_____Ренц Н.А.

«_____» _____2023 г.

Согласовано:

Руководитель
Департамента образования
г.о. Тольятти

_____Лебедева Л.М.

«_____» _____2023 г.

Согласовано:

Исполнительный директор
Самарский областной
Фонд жилья и ипотеки

_____Кандаков С.А.

«_____» _____2023 г.

г. Самара
2023



Свидетельство № П-038-006318013789-0278
от 11.05.2016г. г.Самара, ул.Пятая Просека, 95а.
тел.:957-51-90, 990-86-39, 248-16-62. e-mail:
basis.sam@mail.ru. www.basis163.ru

Эскизный проект

«Детский сад на 300 мест по адресу:
Самарская область, г. Тольятти,
квартал 18 А»

Генеральный директор: _____ Логинов С.С.
Главный архитектор: _____ Хахалина О.А.
Главный инженер проекта: _____ Жирнов Д.Ю.

г. Самара
2023

Содержание

1.

Содержание. Основные ТЭП

2.

Схема генерального плана. Ситуационный план

3.

План подвала

3.1

Экспликация помещений подвала

4.

План 1-го этажа

4.1

Экспликация помещений 1 этажа

5.

План 2-го этажа

5.1

Экспликация помещения 2 этажа

6.

План 3-го этажа

6.1

Экспликация помещений 3 этажа

7.

Разрез 1-1

8.

Разрез 2-2

9-14.

Вариант 1. Цветовое решение

15-20.

Вариант 2. Цветовое решение

21.

Протокол архитектурных и конструктивных решений

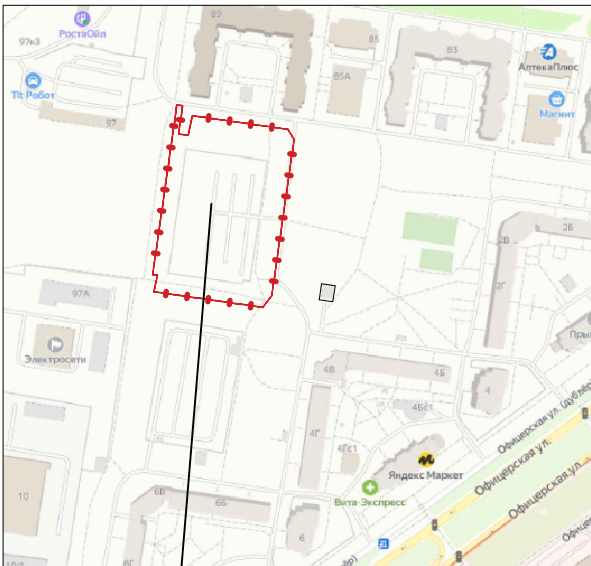
ТЭП

№п/п	Наименование	Ед.изм.	Количество
1	Площадь застройки	м ²	3002,54
2	Общая площадь здания	м ²	8537,0
3	Вместимость	чел.	300
4	Этажей	шт.	4
5	Этажность	шт.	3
6	Строительный объем	м ³	30546,4
	-ниже отм. 0,000	м ³	7784,4
	- выше отм. 0,000	м ³	22762,0

Схема генплана



Ситуационный план



Проектируемый участок

УСЛОВНЫЕ ОБОЗНАЧЕНИЯ

- Твёрдое покрытие для проезда автомобилей
- Твёрдое покрытие пешеходной зоны с возможностью проезда спецтехники
- Твёрдое покрытие отсыпки, тротуара, площадок
- Травмобезопасное покрытие детских площадок
- Покрывтие из усиленного травяного газона детских и спортивных площадок
- Граница выделенного земельного участка
- Ограждение территории с устройством калиток и ворот

ВЕДОМОСТЬ ЖИЛЫХ И ОБЩЕСТВЕННЫХ ЗДАНИЙ

Позиция на ГП	Наименование и обозначение	Этажность	Количество		Площадь, кв.м.		Строительный объём, куб.м.	
			зданий/сооружений	зданий/сооружений	застройки	общая	зданий	всего
I	Детский сад на 300 мест	3	1/-	13/-	13/-	2 571,34	2 571,34	уточняется проектной документацией
A	Теневой набес (6x3.5x2.7)	-	-/3	-/3	-/3	21.0	63.0	
B	Теневой набес (5x4.5x2.7)	-	-/2	-/2	-/2	22.1	44.2	
B	Теневой набес (9x4.5x2.7)	-	-/8	-/8	-/8	40.5	324.0	
Г	Набес для колясок (6.0x2.0)	-	-/2	-/2	-/2	12.0	24.0	

ЭКСПЛИКАЦИЯ ПЛОЩАДОК

№ Поз.	Наименование	Кол.	Примечания (Площадь, м2)
1	Групповая площадка для игр детей от 1.5 до 2 лет (20 чел.) - группа раннего возраста	1	150.00
2	Групповая площадка для игр детей от 2 до 3 лет (22 чел.) - группа раннего возраста	1	165.00
3	Групповая площадка для игр детей от 2 до 3 лет (22 чел.) - группа раннего возраста	1	165.00
4	Групповая площадка для игр детей от 3 до 4 лет (27 чел.) - группа младшего возраста	1	243.00
5	Групповая площадка для игр детей от 3 до 4 лет (27 чел.) - группа младшего возраста	1	243.00
6	Групповая площадка для игр детей до 3 лет (10 чел.) - группа комбинированной направленности	1	75.00
7	Групповая площадка для игр детей от 3 до 7 лет (10 чел.) - группа комбинированной направленности	1	90.00
8	Групповая площадка для игр детей от 4 до 5 лет (27 чел.) - группа среднего возраста	1	243.00
9	Групповая площадка для игр детей от 4 до 5 лет (27 чел.) - группа среднего возраста	1	243.00
10	Групповая площадка для игр детей от 5 до 6 лет (27 чел.) - группа старшего возраста	1	243.00
11	Групповая площадка для игр детей от 5 до 6 лет (27 чел.) - группа старшего возраста	1	243.00
12	Групповая площадка для игр детей от 6 до 7 лет (27 чел.) - группа подготовительного возраста	1	243.00
13	Групповая площадка для игр детей от 6 до 7 лет (27 чел.) - группа подготовительного возраста	1	243.00
14	Общая физкультурная площадка	1	121.0
15	Общая физкультурная площадка	1	252.0
16	Хозяйственная площадка с местом для сушки делья	1	153.8
17	Площадка для установки мусорных контейнеров	1	15.6
18	Площадки для хранения колясок и санок (с набесом)	2	24,0 (12,0 м² каждая)

Технико-экономические показатели по ПЗУ

Наименование	Единица измерения	Количество
Площадь в границах отведённого участка ГПЗУ №RU.....	кв.м.	10 500,00
Площадь благоустройства территории, в том числе:	кв.м.	10 403,35
Площадь застройки	кв.м.	3 002,54
Площадь твёрдых покрытий	кв.м.	4 424,65
Площадь озеленения	кв.м.	2 976,16

ПРИМЕЧАНИЕ: указанные площади могут корректироваться при разработке Проектной документации

План подвала



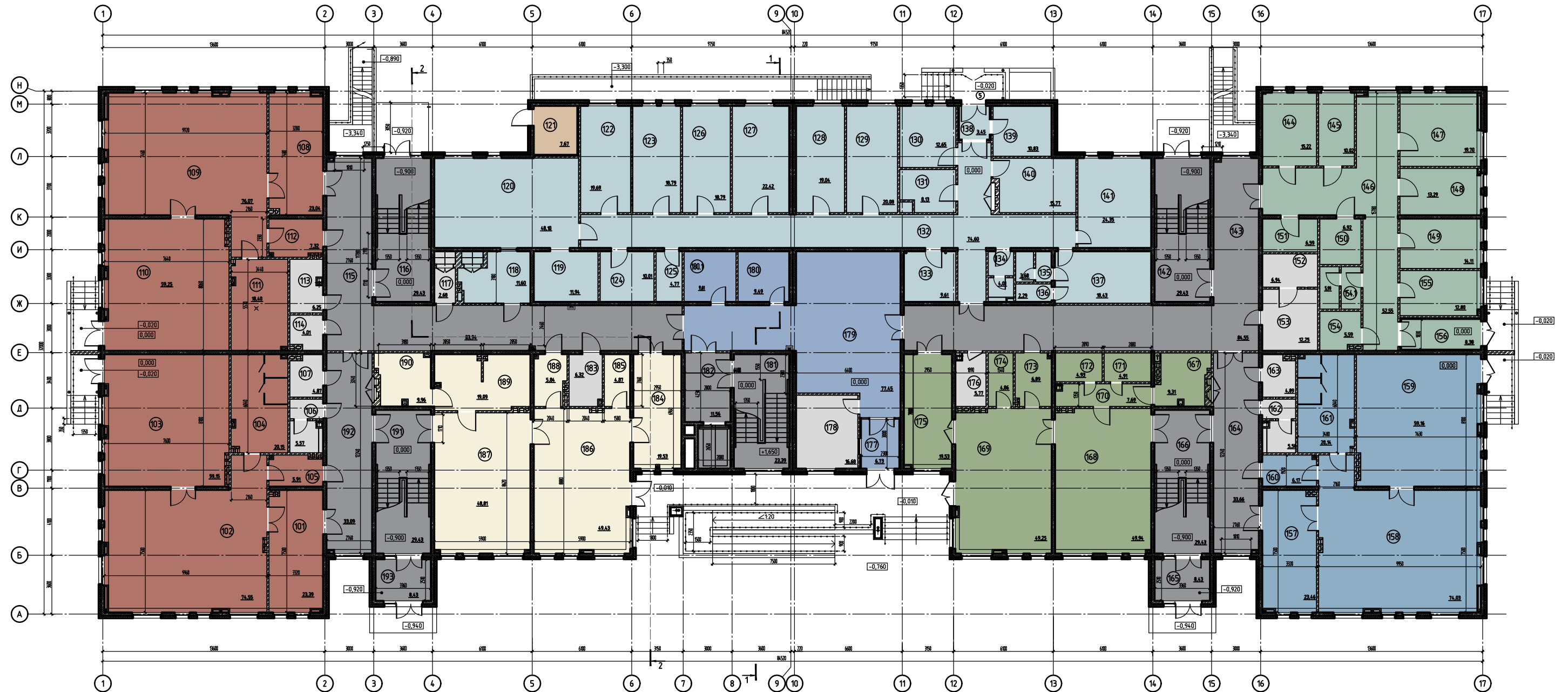
Условные обозначения

- Служебные и бытовые помещения персонала
- Технические помещения
- Коммуникационные пути

Экспликация помещений подвала

№	Наименование	Площадь, м ²	Кат.* поме- ще- ния	№	Наименование	Площадь, м ²	Кат.* поме- ще- ния	№	Наименование	Площадь, м ²	Кат.* поме- ще- ния	№	Наименование	Площадь, м ²	Кат.* поме- ще- ния	№	Наименование	Площадь, м ²	Кат.* поме- ще- ния
001	Технический подвал	99.67		012	Санузел	4.44	В4	023	Шахта воздухозабора венткамеры	5.92	Д	034	Технический подвал	29.43		045	Коридор	129.96	
002	Технический подвал	106.86		013	Душевая	2.29	В4	024	ИТП	34.73	Д	035	Коридор	109.99		046	Технический подвал	29.43	
003	Технический подвал	106.85		014	Санузел	3.68	В4	025	Хозяйственная кладовая	11.81		036	Технический подвал	71.26		047	Технический подвал	8.94	
004	Технический подвал	98.55		015	Гардероб персонала	19.71		026	Технический подвал	31.18		037	Технический подвал	71.26					
005	Кладовая садового инвентаря	10.89	В4	016	Гладильная	18.35	В4	027	Технический подвал	17.47		038	Технический подвал	20.25					
006	Коридор	133.44		017	Постирочная	19.77	В4	028	Технический подвал	29.43		039	Технический подвал	0.00					
007	Кладовая хозяйственная	6.35		018	Комната приема пищи	17.45		029	Технический подвал	99.67		040	Технический подвал	23.39					
008	Кладовая чистого белья	12.12		019	Комната для персонала	18.10		030	Технический подвал	106.50		041	Коридор	46.41					
009	Тамбур-шлюз	16.19		020	Столярная мастерская	22.73	В4	031	Технический подвал	106.92		042	Технический подвал	20.37			Общая площадь	2058.2	
010	Помещение сортировки грязного белья	9.93		021	Насосная	20.87	Д	032	Технический подвал	99.67		043	Технический подвал	71.26					
011	КУИ	4.88	В4	022	Венткамера	49.63	Д	033	Технический подвал	8.94		044	Технический подвал	71.26					

План 1 этажа



Условные обозначения

 Групповая от 2-3 лет – 22ч.	 Помещения пищеблока
 Групповая комбинированной направленности от 3-7 лет – 10ч.	 Технические помещения
 Групповая комбинированной направленности от 1,5-3 лет – 10ч.	 Служебные и бытовые помещения персонала
 Групповая от 1,5-2 лет – 20ч.	 Входная группа помещений
 Помещения медблока	 Коммуникационные пути

Экспликация помещений 1 этажа

№	Наименование	Площадь, м²	Кат.* помеще-ния	№	Наименование	Площадь, м²	Кат.* помеще-ния	№	Наименование	Площадь, м²	Кат.* помеще-ния	№	Наименование	Площадь, м²	Кат.* помеще-ния
	Групповая ячейка от 2 – 3 лет (22 ч.)			113	КЧИ	6.25	В4	127	Комната персонала кухни	22.42			Общие помещения		
101	Раздевальная	23.39		114	Подсобное помещение	4.01		128	Помещение заведующей производством	19.04		142	Лестничный блок	29.43	
102	Групповая	74.55		115	Коридор	83.94		129	Кладовая и моечная термоконтейнеров	20.08		143	Коридор	84.55	
103	Спальня	59.15		116	Лестничный блок	29.43		130	Загрузочная	12.65	В4		Медблок		
104	Туалетная	20.15		117	Помещение с подъемником для белья	2.68		131	Кладовая сухих продуктов	8.13	В4	144	Палата изолятора на 2 места	15.22	
105	Буфетная	5.91	Д		Пищеблок			132	Коридор	74.60		145	Палата изолятора на 1 место	10.02	
106	Санузел	5.57		118	Раздаточная	11.60		133	Кладовая инвентаря пищеблока	9.61	Д	146	Коридор	52.55	
	Групповая ячейка от 2 – 3 лет (22 ч.)			119	Моечная кухонной посуды	11.94	Д	134	Санузел	4.01		147	Процедурный кабинет	19.70	
108	Раздевальная	23.04		120	Горячий цех	48.10	Г	135	Санузел	3.68		148	Медицинский кабинет	13.29	
109	Групповая	76.07		121	Электрощитовая	7.67	В4	136	Душевая персонала кухни	2.29		149	Медицинский кабинет	14.11	
110	Спальня	59.25		122	Холодный цех	19.69	Д	137	Гардероб персонала	18.43		150	Универсальная кабина для изолятора с местом приготовления дезинфицирующих растворов	6.92	
111	Туалетная	18.40		123	Мясо-рыбный цех	18.79	Д	138	Тамбур	3.45		151	Подсобное помещение медпункта	6.59	
112	Буфетная	7.32	Д	124	Кладовая овощей	10.01	Д	139	Помещение для хранения отходов	10.83	Д	152	Санузел с душевой	6.72	
	Общие помещения			125	КЧИ	4.77	В4	140	Помещение с холодильным оборудованием	15.77	Д	153	Гардероб персонала	12.25	В4
107	Кладовая для уличных игрушек	4.87	Д	126	Овощной цех	18.79	Д	141	Помещение для приема пищи персонала	24.35	Д	154	КЧИ	5.59	
												166	Лестничный блок	29.43	

№	Наименование	Площадь, м²	Кат.* помеще-ния	№	Наименование	Площадь, м²	Кат.* помеще-ния
167	Санузел для МГН	9.31	Д	180	Колясочная	9.49	Д
	Группа комбинированная 3 – 7 лет (10 ч.)			180.1	Колясочная	9.61	Д
168	Спальня	49.94		181	Лестничный блок	23.39	
169	Групповая	49.25			Группа комбинированная 1,5 – 3 лет (10ч.)		
170	Туалетная	7.69		182	Тамбур	11.56	
171	Санузел	4.91		183	Санузел для МГН	6.32	
172	Санузел	4.93		184	Раздевальная	19.53	
173	Буфетная	6.89	Д	185	Помещение для личных вещей детей МГН	4.87	
174	Помещение для личных вещей детей МГН	4.86		186	Групповая	49.43	
175	Раздевальная	19.53		187	Спальня	48.81	
	Общие помещения			188	Буфетная	5.84	Д
176	КЧИ	5.77	В4		Общие помещения		
177	Тамбур	6.73		189	Туалетная	19.09	
178	Помещение охраны с постом пожарно-охранной сигнализации	16.68		190	Санузел	9.96	
179	Вестибюль	77.45		191	Лестничный блок	29.43	
				192	Коридор	33.09	
				193	Тамбур	8.43	
					Общая площадь	2026.53	

План 2 этажа

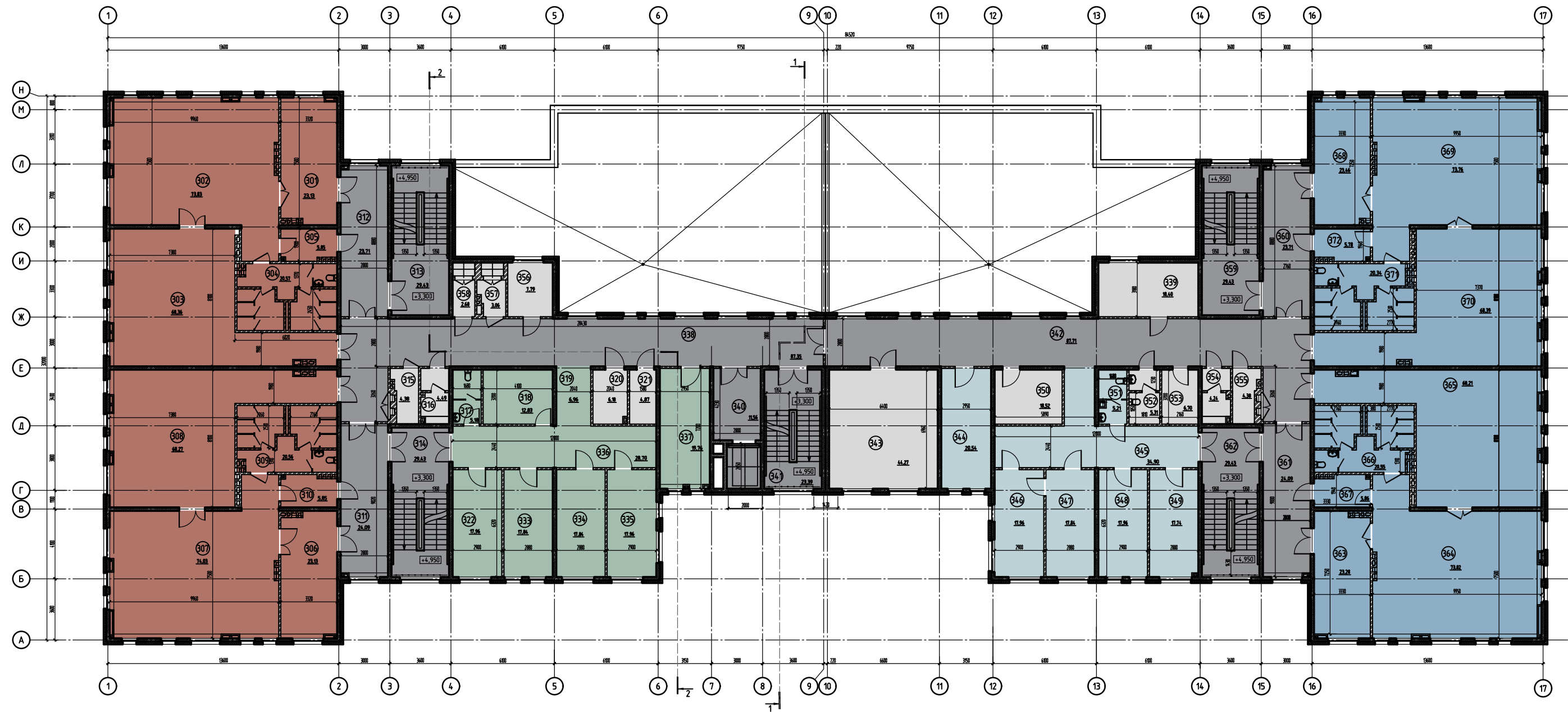


Экспликация помещений 2 этажа

№	Наименование	Площадь, м²	Кат.* поме- ще- ния	№	Наименование	Площадь, м²	Кат.* поме- ще- ния	№	Наименование	Площадь, м²	Кат.* поме- ще- ния	№	Наименование	Площадь, м²	Кат.* поме- ще- ния
	Групповая ячейка от 3 – 4 лет (27 ч.)				Общие помещения			221	Гримерная	11.41	В4	231	Коридор	23.71	
201	Раздевальная	23.13		211	Коридор	23.31			Физкультурный зал				Групповая ячейка от 4 – 5 лет (27 ч.)		
202	Групповая	74.03		212	Лестничный блок	28.17		222	Физкультурный зал	14.2.08		232	Раздевальная	23.46	
203	Спальня	68.27		213	Коридор	103.77		223	Помещение тренера	16.05		233	Групповая	73.76	
204	Буфетная	5.85	Д	214	Помещение с подъемником (белье)	2.68		224	Санузел с душевой	7.94		234	Спальня	68.39	
205	Туалетная	22.00		215	Помещение с подъемником (еда)	3.06		225	Инвентарная физкультурного зала	14.08	В4	235	Буфетная	5.86	Д
	Групповая ячейка от 3 – 4 лет (27 ч.)			216	Кладовая хозяйственная	22.13			Общие помещения			236	Туалетная	21.82	
206	Раздевальная	23.13		217	Кладовая чистого белья	8.29		226	Кладовая хозяйственная	12.06			Групповая ячейка от 4 – 5 лет (27 ч.)		
207	Групповая	74.37			Музыкальный зал			227	КУИ	6.12	В4	237	Раздевальная	23.20	
208	Спальня	68.36		218	Помещение преподавателя	17.58		228	Помещение для персонала	24.74		238	Групповая	73.82	
209	Буфетная	5.85	Д	219	Музыкальный зал	144.98		229	Коридор	102.63		239	Спальня	68.21	
210	Туалетная	22.00		220	Инвентарная музыкального зала	11.02	В4	230	Лестничный блок	29.43		240	Буфетная	5.86	Д

№	Наименование	Площадь, м²	Кат.* поме- ще- ния	№	Наименование	Площадь, м²	Кат.* поме- ще- ния	№	Наименование	Площадь, м²	Кат.* поме- ще- ния
241	Туалетная	21.91		251	Мастерская (зимний сад)	34.30		261	Кабинет иностранных языков	34.29	
	Общие помещения			252	Подсобное помещение изостудии	18.44		262	Компьютерный класс	35.34	
242	Коридор	24.04		253	Сенсорная комната	42.68		263	Коридор	28.70	
243	Лестничный блок	29.43			Общие помещения			264	Санузел для мальчиков	6.51	
244	КУИ	4.38	В4	254	Холл	20.76		265	Санузел для девочек	5.81	
245	Санузел для посетителей	4.24		255	Лестничный блок	23.39		266	Санузел для персонала	5.18	
246	Санузел для мальчиков	6.48		256	Лифтовой хол (зона безопасности)	11.56			Общие помещения		
247	Санузел для девочек	5.81		257	Холл	20.11		267	Санузел для посетителей	4.25	
248	Санузел для персонала	4.95		258	Подсобное помещение	4.87		268	КУИ	4.38	В4
249	Коридор	28.70		259	Санузел для МГН	6.19		269	Лестничный блок	29.43	
	Блок дополнительного образования				Блок дополнительного образования			270	Коридор	24.04	
250	Изостудия	35.34		260	Подсобное помещение	6.32	Д		Общая площадь	2038.44	

План 3 этажа



Условные обозначения

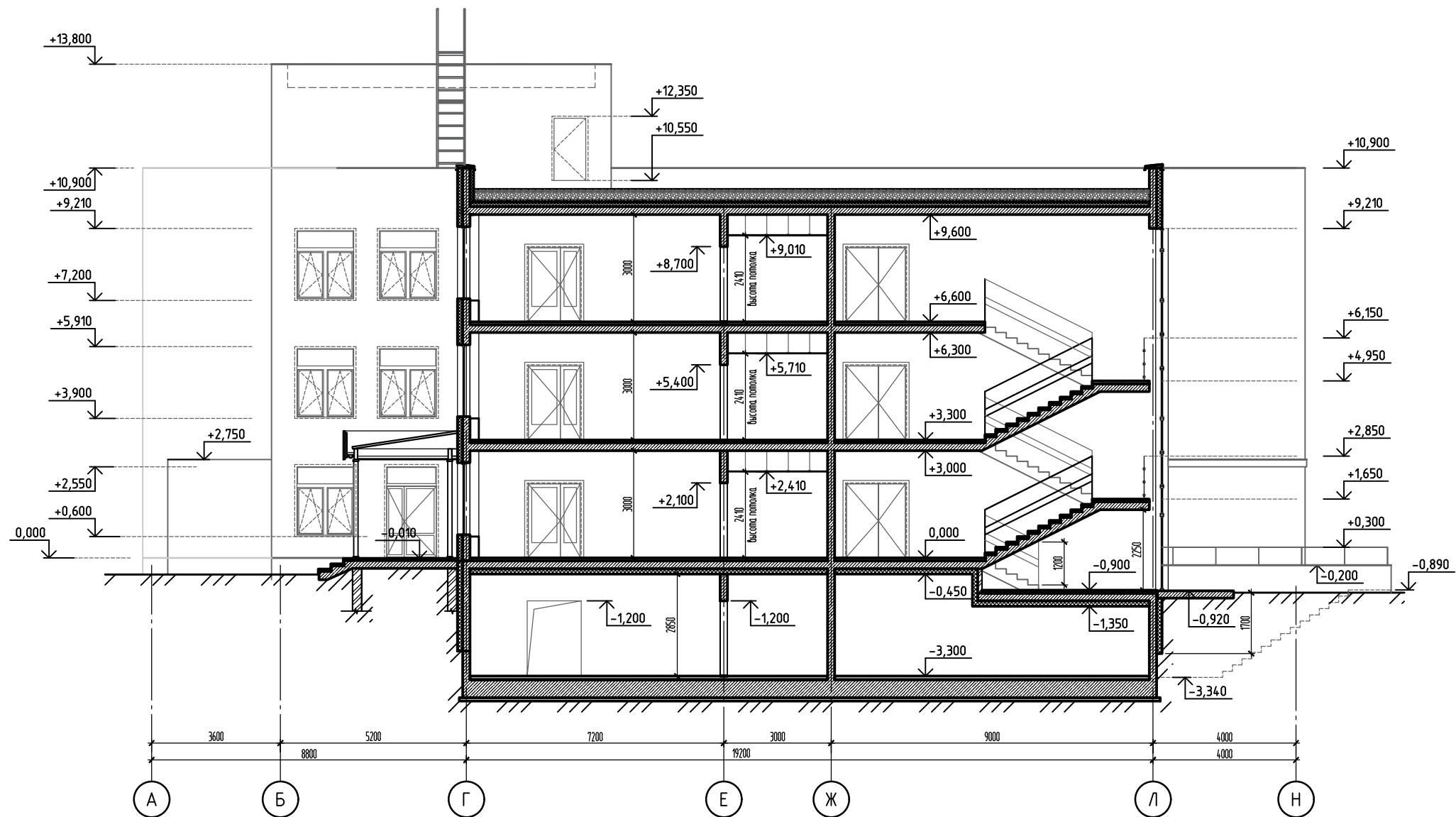
- Групповая от 5-6 лет - 20ч.
- Групповая от 6-7 лет - 20ч.
- Образовательный блок
- Служебные и бытовые помещения персонала
- Административные помещения

Экспликация помещений 3 этажа

№	Наименование	Площадь, м²	Кат.* поме- ще- ния	№	Наименование	Площадь, м²	Кат.* поме- ще- ния	№	Наименование	Площадь, м²	Кат.* поме- ще- ния	№	Наименование	Площадь, м²	Кат.* поме- ще- ния
	Групповая ячейка от 5 – 6 лет (27 ч.)			311	Коридор	24.09		333	Комната для преподавателей	17.84		345	Коридор	34.90	
301	Раздевальная	23.13		312	Коридор	23.71		334	Кабинет психолога	17.84		346	Кабинет заведующего	17.96	
302	Групповая	73.83		313	Лестничный блок	29.43		335	Кабинет логопеда	17.96		347	Кабинет делопроизводителя	17.84	
303	Спальня	68.36		314	Лестничный блок	29.43		336	Коридор	28.70		348	Кабинет зам.заведующего по хозяйственной части	17.96	
304	Туалетная	20.57		315	КУИ	4.38	В4	337	Учебный кабинет	19.76		349	Бухгалтерия	17.74	
305	Буфетная	5.85	Д	316	Санузел	4.25		338	Коридор	87.35		350	Подсобное помещение методического кабинета	18.52	
	Групповая ячейка от 5 – 6 лет (27 ч.)			317	Санузел	5.18		339	Комната персонала	18.40		351	Санузел	5.21	
306	Раздевальная	23.13		318	Подсобное помещение учебных кабинетов	12.83		340	Лифтовой хол (зона безопасности)	11.56		352	КЛГЖ	5.31	
307	Групповая	74.03		319	Коридор	6.96	Д	341	Лестничный блок	23.39		353	Кладовая чистого белья	6.70	
308	Спальня	68.27		320	Санузел для МГН	6.18		342	Коридор	87.71		354	Санузел	4.24	
309	Туалетная	20.56		321	Кроссовая	4.87		343	Методический кабинет	44.27		355	КУИ	4.38	В4
310	Буфетная	5.85	Д	322	Учебный кабинет	17.96		344	Административный кабинет	20.54		356	Комната кастелянши	7.79	

№	Наименование	Площадь, м²	Кат.* поме- ще- ния	№	Наименование	Площадь, м²	Кат.* поме- ще- ния
357	Помещение с подъемником (еда)	3.06			Групповая ячейка от 6 – 7 лет (27 ч.)		
358	Помещение с подъемником (белье)	2.68		368	Раздевальная	23.46	
359	Лестничный блок	29.43		369	Групповая	73.76	
360	Коридор	23.71		370	Спальня	68.39	
361	Коридор	24.09		371	Туалетная	20.34	
362	Лестничный блок	29.43		372	Буфетная	5.78	Д
	Групповая ячейка от 6 – 7 лет (27 ч.)						
363	Раздевальная	23.20			Общая площадь	1602.49	
364	Групповая	73.82					
365	Спальня	68.21					
366	Туалетная	20.55					
367	Буфетная	5.86	Д				

Разрез 2-2















Условные обозначения

Фасадная штукатурка по сертифицированной системе, фактура "шуба"; колеровочная система "Декоратор" COLOREX FACADE

2 цвет – PC1001 Y84 (или аналог)

Профили окон и витражей

3 цвет – RAL7035

Система вентилируемого фасада на металлическом каркасе с облицовкой металлокассетами, цвет – RAL

1 цвет – RAL5024
4 цвет – RAL7036
5 цвет – RAL5007

6 цвет – RAL1014
7 цвет – RAL1006













Фасадная штукатурка по сертифицированной системе, фактура "шуба"; колеровочная система "Декоратор" COLOREX FACADE

1	цвет - NC3163 Y86
2	цвет - NC3167 Y16
3	цвет - BC2216 Y42
8	цвет - BC2294 Y13

Система вентилируемого фасада на металлическом каркасе с облицовкой керамогрантной плиткой

4 цвет - HC29 Y19

Профили окон и витражей

7 цвет - RAL7038

Система вентилируемого фасада на металлическом каркасе с облицовкой металлокассетами, цвет - RAL

5	цвет - RAL2007
6	цвет - RAL3012
9	цвет - RAL1013

Протокол архитектурных и конструктивных решений

1	Площадь земельного участка	10500 м2
2	Площадь застройки	3002,54 м2
3	Общая площадь здания	8537м2
4	Строительный объем	30546,4м3 в том числе: ниже отм. 0,00–7784,4м3; выше отм.0,00 – 22762,0м3
5	Благоустройство	Представляет собой покрытия различного назначения: тротуары, мощеные плиткой, газоны, отделенные бордюрным камнем, зеленые насаждения, скамейки, урны, фонари, резиновое покрытие детских площадок.
6	Количество этажей	3+1
7	Высота	Архитектурная высота –15,07 м; пожарно-техническая высота – 8,52м
8	Габаритные размеры	в осях 84,52х32,0 м
9	Количество мест	300
10	Основные помещения	Групповые ячейки, пищеблок, медблок, МОП, электрощитовая, водомерный узел, ИТП, помещения для разводки коммуникаций в подвале
11	Конструктивные решения	Монолитная железобетонная (ж/б) стеновая конструктивная система (стены, плиты), безригельная
12	Фундаменты	Монолитная ж/б фундаментная плита, стены подвала – монолитные ж/б.
13	Глубина заложения фундаментов	4,500 м
14	Лестницы	Монолитные марши, ограждения нержавеющая сталь.
15	Лестничные площадки	Монолитные ж/б
16	Вертикальные несущие конструкции	Монолитные ж/б стены
17	Обеспечение пространственной жесткости каркаса	Стеновая конструктивная система
18	Перекрытие	Монолитное ж/б
19	Покрытие	Монолитное ж/б
20	Кровля	Унифлекс ЭКП, Унифлекс ЭПП, Битумная мастика, Цементно-песчанная стяжка, Утеплитель Техноруп, Пароизоляция Технониколь, Керамзитобетон по уклону, Молниеприемная сетка, Ж/б плита покрытия
21	Утеплитель кровли	Минвата Техноруп
22	Гидроизоляция кровли	Унифлекс ЭКП, Унифлекс ЭПП
23	Наружные ограждающие конструкции	Монолитные ж\б стены 250 мм
24	Внутренние ограждающие конструкции	_____

25	Утепление наружных стен	Минеральная вата
26	Огнезащита несущих конструкций	_____
27	Гидроизоляция КЖ-0	2 слоя наплавляемой рулонной гидроизоляции с защитой из профилированной полимерной мембраны
28	Окна	ПВХ окна, алюминиевые витражи
29	Наружные двери	Входные, тамбурные и в лестничные клетки – Алюминиевый профиль и стеклопакет, в технические помещения – металлические и противопожарные.
30	Внутренние двери	Противопожарные на путях эвакуации– алюминиевые и стеклопакет, не категоризируемые –деревянные и комбинированные по ГОСТ 475–2016
31	Конструктив входных групп	Фундамент – монолитная ж/б плита. Стены – блоки ФБС, полнотелый керамический (“цокольный”) кирпич. Конструкции пола – сборные ж/б плиты, цем.-песч. стяжка. Металлокаркас из горячекатаных профилей. Покрытие – профлист
32	Материал наружной отделки фасада	Комбинированный: СФТК и вентилируемый фасад с облицовкой стальными кассетами НГ и/или керамогранитом
33	Материалы внутренней отделки	Холлы: полы–специализированное ПВХ покрытие; стены – стеклообои с последующей окраской ВЭК, стеклообои с фотопечатью (30% от общей площади стен); потолки– окраска ВЭК или подвесной. Коридоры, залы: полы–специализированное ПВХ покрытие; стены – стеклообои с последующей окраской ВЭК, стеклообои с фотопечатью (30% от общей площади стен); потолки – подвесные из минераловатных плит. Групповые ячейки: полы–специализированное покрытие ПВХ; стены– стеклообои с последующей окраской ВЭК; потолки– окраска ВЭК. Санитарные узлы: полы–керамогранитная плитка или керамическая напольная плитка; стены – керамическая плитка на всю высоту; потолки – подвесные алюминиевая рейка. Рабочие кабинеты: полы: коммерческий линолеум; стены–стеклообои с последующей окраской ВЭК; потолки – окраска ВЭК или подвесной. Лестничные клетки: полы– керамогранитная плитка, готовые изделия из керамогранита подступенок и проступь противоскользящими насечками; стены– покраска ВЭК; потолки – покраска ВЭК. Подготовка поверхностей стен помещений под финишную отделку– грунтовка, улучшенная штукатурка цементно–песчаная по кирпичному основанию и гипсовая по монолитному основанию, грунтовка, шпатлевка. Подготовка поверхностей потолков под покраску: грунтовка, шпатлевка по монолитному основанию.
34	Материал отделки входных групп	Керамогранит и навесной фасад с облицовкой стальными кассеты НГ и/или керамогранитом, СФТК
35	Водосток	Внутренний с выпуском в К2. Сбор воды с кровли по разуклонке в водоприемные воронки. Водоотвод с входных групп организованный через водосточные трубы
36	Пандусы	Монолитные, ограждения нержавеющая сталь.